

**Zeitschrift:** Obstetrica : das Hebammenfachmagazin = Obstetrica : la revue spécialisée des sages-femmes  
**Herausgeber:** Schweizerischer Hebammenverband  
**Band:** 120 (2022)  
**Heft:** 7

## **Endseiten**

### **Nutzungsbedingungen**

Die ETH-Bibliothek ist die Anbieterin der digitalisierten Zeitschriften. Sie besitzt keine Urheberrechte an den Zeitschriften und ist nicht verantwortlich für deren Inhalte. Die Rechte liegen in der Regel bei den Herausgebern beziehungsweise den externen Rechteinhabern. [Siehe Rechtliche Hinweise.](#)

### **Conditions d'utilisation**

L'ETH Library est le fournisseur des revues numérisées. Elle ne détient aucun droit d'auteur sur les revues et n'est pas responsable de leur contenu. En règle générale, les droits sont détenus par les éditeurs ou les détenteurs de droits externes. [Voir Informations légales.](#)

### **Terms of use**

The ETH Library is the provider of the digitised journals. It does not own any copyrights to the journals and is not responsible for their content. The rights usually lie with the publishers or the external rights holders. [See Legal notice.](#)

**Download PDF:** 30.01.2025

**ETH-Bibliothek Zürich, E-Periodica, <https://www.e-periodica.ch>**

# Symphony


Die Spital- und Mietmilchpumpe für optimale Anregung, Aufbau und Erhalt der Milchproduktion


Für jede Phase der Stillzeit



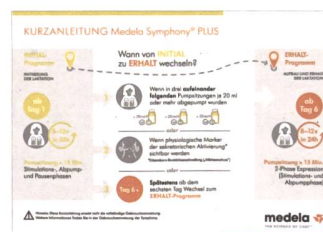
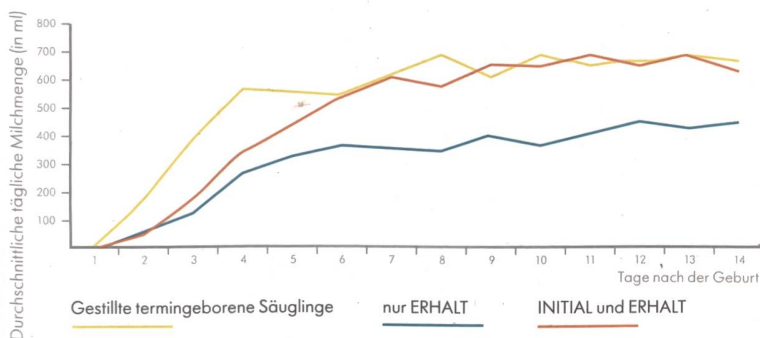
Für die gesunde Entwicklung eines Neugeborenen zählt jeder Tropfen Muttermilch. Die Symphony kann Mütter effektiv dabei unterstützen, Stillprobleme wie wunde, schmerzende Mamillen, Mastitis oder zu wenig Milch – häufige Gründe für das Abstillen – erfolgreich zu überwinden. Als Mietmilchpumpe unterstützt die verlässliche Spitalmilchpumpe stillenden Müttern auch zu Hause.

Am erfolgreichsten sind das Abpumpen und die Stimulation der Milchproduktion<sup>1</sup>, wenn die Milchpumpe den natürlichen Saugrhythmus des Babys imitiert: Die forschungsbasierten Programme der Symphony PLUS-Karte für die Medela Symphony Milchpumpe unterstützen nachweislich effektiv die frühe Initiierung und langfristige Milchproduktion, solange das Baby nicht effektiv saugen kann:

- 

Im INITIAL-Programm imitiert die Symphony das unregelmässige Saugverhalten eines Neugeborenen in den ersten Tagen nach der Geburt und unterstützt so die notwendige Prolaktinreaktion<sup>2</sup>, die der Brust signalisiert, Milch zu produzieren.
- 

Im ERHALT-Programm ahmt die Symphony dann das Saugverhalten des Babys nach der sekretorischen Aktivierung nach. Die forschungsbasierte 2-Phase-Expression Technologie unterstützt Mütter dabei, ihre Milchproduktion aufzubauen und aufrechtzuerhalten<sup>1,3</sup> und die verfügbare Milchmenge zu optimieren.<sup>3,4,5,6,7</sup>



Kurzanleitung unter [contact.ch@medela.com](mailto:contact.ch@medela.com) bestellen

## Literaturhinweise

1 Meier PP et al. J Perinatol. 2012; 32(2):103–110. 2 Zinaman MJ et al. Pediatrics 1992; 89(3): 437–440. 3 Meier PP et al. Breastfeed Med. 2008; 3(3):141–150. 4 Spatz DL. J Perinat Neonatal Nurs. 2018 Apr/ Jun; 32(2):164–174. 5 Meier PP et al. Breastfeed Med. 2008; 3(3):141–150. 6 Kent JC et al. Breastfeed Med. 2008; 3(1):11–19. 7 Kent JC et al. J Hum Lact. 2003; 19(2):179–186

# JETZT NEU:

## Nur HiPP BIO COMBIOTIK® enthält jetzt Metafolin®

Damit gehen wir einen  
Schritt näher an das Vorbild  
der Natur – für ein gutes  
Bauchgefühl.



Baby: Alina, 7 Monate

**Für HiPP BIO COMBIOTIK® verwenden wir jetzt die fortschrittlichste Folatform: Metafolin®.**

- Bereits die biologisch aktive Folatform
- Entspricht der Haupt-Folatform in Muttermilch, somit bestens geeignet für Säuglingsnahrung
- Sicher für den Einsatz in Säuglingsnahrung<sup>1</sup>



**Natur und Forschung  
Hand in Hand**



[hipp-fachkreise.ch](http://hipp-fachkreise.ch)

**Wichtiger Hinweis:** Stillen ist die beste Ernährung für ein Baby. Säuglingsanfangsnahrung sollte nur auf Rat von Kinderärzten oder anderen unabhängigen Fachleuten verwendet werden.

<sup>1</sup>Troesch B. et al. PLoS ONE 2019; 14(8): e0216790.

\*Metafolin® ist eine eingetragene Marke der Merck KGaA, Darmstadt, Deutschland.