

Objekttyp: **FrontMatter**

Zeitschrift: **Obstetrica : das Hebammenfachmagazin = Obstetrica : la revue spécialisée des sages-femmes**

Band (Jahr): **121 (2023)**

Heft 4

PDF erstellt am: **21.07.2024**

### **Nutzungsbedingungen**

Die ETH-Bibliothek ist Anbieterin der digitalisierten Zeitschriften. Sie besitzt keine Urheberrechte an den Inhalten der Zeitschriften. Die Rechte liegen in der Regel bei den Herausgebern.

Die auf der Plattform e-periodica veröffentlichten Dokumente stehen für nicht-kommerzielle Zwecke in Lehre und Forschung sowie für die private Nutzung frei zur Verfügung. Einzelne Dateien oder Ausdrucke aus diesem Angebot können zusammen mit diesen Nutzungsbedingungen und den korrekten Herkunftsbezeichnungen weitergegeben werden.

Das Veröffentlichen von Bildern in Print- und Online-Publikationen ist nur mit vorheriger Genehmigung der Rechteinhaber erlaubt. Die systematische Speicherung von Teilen des elektronischen Angebots auf anderen Servern bedarf ebenfalls des schriftlichen Einverständnisses der Rechteinhaber.

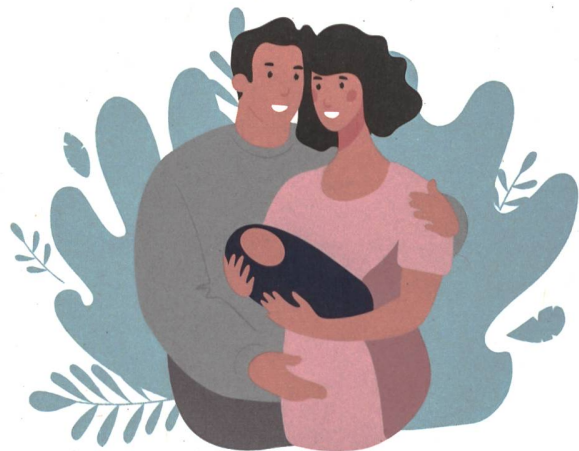
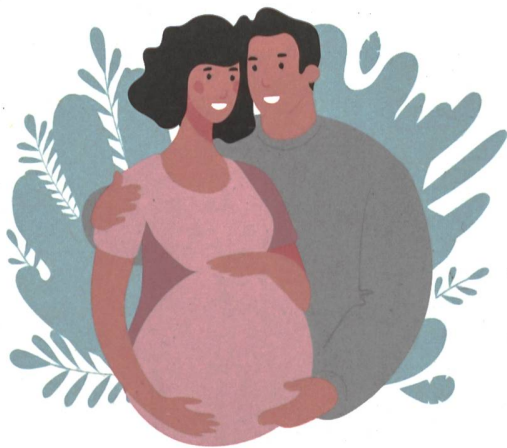
### **Haftungsausschluss**

Alle Angaben erfolgen ohne Gewähr für Vollständigkeit oder Richtigkeit. Es wird keine Haftung übernommen für Schäden durch die Verwendung von Informationen aus diesem Online-Angebot oder durch das Fehlen von Informationen. Dies gilt auch für Inhalte Dritter, die über dieses Angebot zugänglich sind.

N° 4  
2023

# Obstetrica

Das Hebammenfachmagazin der Schweiz / La revue spécialisée des sages-femmes de Suisse



**Vernetzung mit Mütter- und Väterberatung  
Travail en réseau avec les  
consultations parent-enfant**

## Brusternährungsset

# Unterstützt die einzigartige Verbindung von Mutter und Kind

Zufütterungsmethoden, die die Stillbeziehung erhalten, sind immer die beste Wahl. Deshalb wurde das neue Brusternährungsset von Medela für eine einfache und bequeme Anwendung entwickelt.

### DIE VORTEILE DES ZUFÜTTERN AN DER BRUST

- regt die **Milchproduktion** durch das direkte Saugen des Babys an der Brust an
- **unterstützt die orale Entwicklung und trainiert das Saugverhalten des Säuglings**
- **ermöglicht ein Zufüttern ohne Flaschen und Sauger**, für eine Erfahrung, die dem Stillen so nahe kommt wie nur möglich
- erleichtert den Hautkontakt für ein **gesundes Mikrobiom**
- fördert die **enge Bindung** zwischen Mutter und Säugling
- **unterstützt auch Adoptiv- und Pflegeeltern** beim Aufbau einer Stillbeziehung



Scannen Sie den QR-Code für weitere Informationen zum Brusternährungsset



### Innovatives System

- **TwistLok-Deckel mit Auslaufschutz** zur Vermeidung von Milchverlust
- **Innovatives Entlüftungssystem** sorgt für einen gleichmässigen Milchfluss und angenehmes Füttern
- **Silikonschlauch mit weichen, abgerundeten Rändern** – sanft zum Mund des Babys



### Einfache Anwendung

- **Vielseitiger Behälter und Deckel**, ideal zur Zubereitung, Aufbewahrung, Transport und Fütterung von Milch
- **Clip** zur Befestigung des Ernährungssets an Still-BH, Oberteil oder Kissen
- **Einfache «On/Off»-Milchflusskontrolle**



### Einfache Reinigung

- **Spezielle Reinigungshilfe** zur optimalen Reinigung des Schlauchs bei wiederholtem täglichen Gebrauch



### Wiederverwendbar



**NEU**



Mehr Infos  
[medela.ch/who](http://medela.ch/who)