

Zeitschrift: Heimatschutz = Patrimoine
Herausgeber: Schweizer Heimatschutz
Band: 1 (1905-1906)
Heft: [0]

Artikel: Beispiel = Bon exemple ; Gegenbeispiel = Mauvais exemple
Autor: [s.n.]
DOI: <https://doi.org/10.5169/seals-170133>

Nutzungsbedingungen

Die ETH-Bibliothek ist die Anbieterin der digitalisierten Zeitschriften. Sie besitzt keine Urheberrechte an den Zeitschriften und ist nicht verantwortlich für deren Inhalte. Die Rechte liegen in der Regel bei den Herausgebern beziehungsweise den externen Rechteinhabern. [Siehe Rechtliche Hinweise.](#)

Conditions d'utilisation

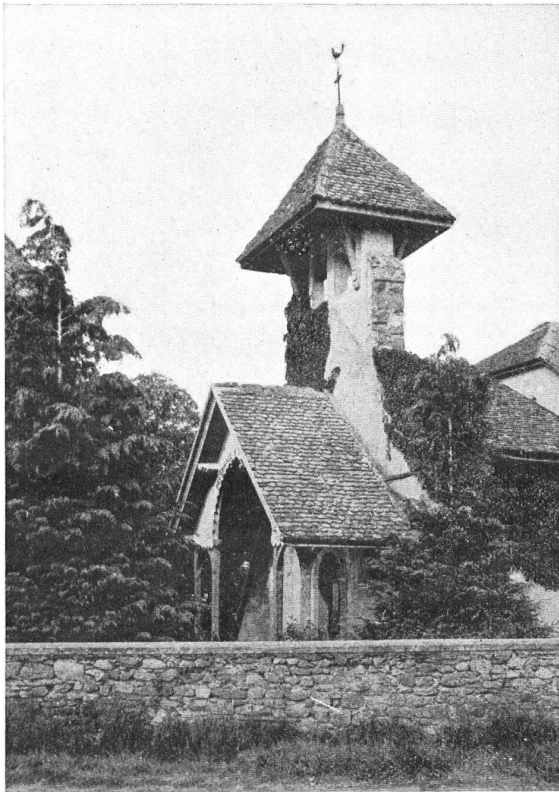
L'ETH Library est le fournisseur des revues numérisées. Elle ne détient aucun droit d'auteur sur les revues et n'est pas responsable de leur contenu. En règle générale, les droits sont détenus par les éditeurs ou les détenteurs de droits externes. [Voir Informations légales.](#)

Terms of use

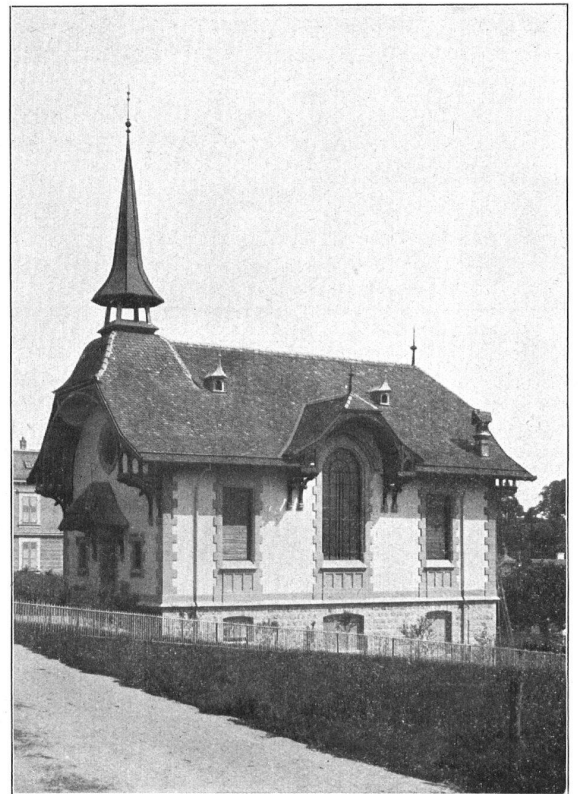
The ETH Library is the provider of the digitised journals. It does not own any copyrights to the journals and is not responsible for their content. The rights usually lie with the publishers or the external rights holders. [See Legal notice.](#)

Download PDF: 22.01.2025

ETH-Bibliothek Zürich, E-Periodica, <https://www.e-periodica.ch>



KAPELLE DES H. SYMPHORION ZU EXCENEVEX.
CHAPELLE DE ST-SYMPHORIEN A EXCENEVEX.



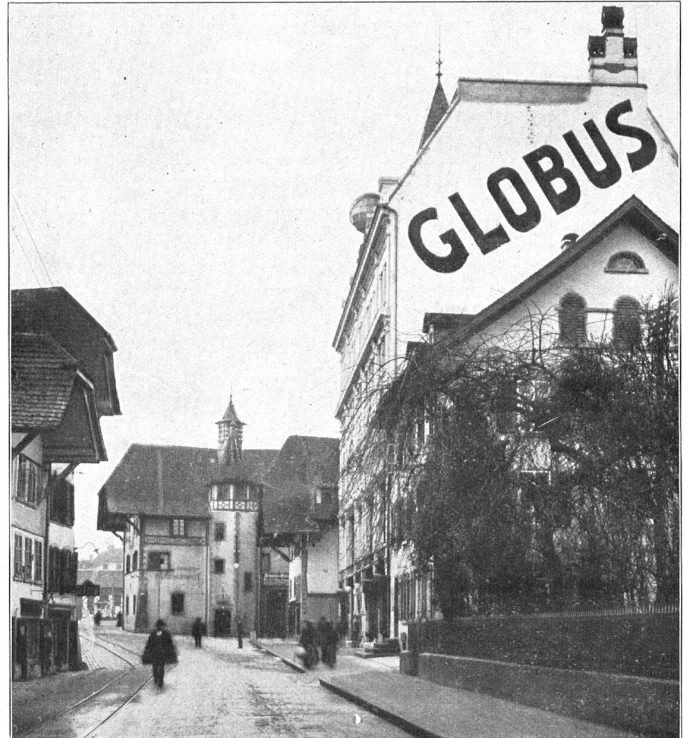
KAPELLE ZU VILLARS (KANTON WAADT).
CHAPELLE A VILLARS (CANTON DE VAUD).

An Beispielen und Gegenbeispielen zeigen wir zunächst zwei Kapellen, um die schöne alte und hässliche moderne Lösung eines Glockentürmchens vorzuführen; dann den «Behmen» mit der «Obern Mühle» in Aarau, der durch Um- und Neubauten seinen Charakter verloren hat, und die durch Beseitigung des alten Brunnens entstellte «Rathausgasse» daselbst. Schliesslich zwei Brücken von Schweizer Bergbahnen zur Verdeutlichung des ästhetischen Unterschiedes zwischen einer Stein- und einer Eisenkonstruktion.

Nos exemples démontrent, comment le clocher peut prêter du caractère à la chapelle, de quelle manière les restaurations embellissantes nuisent à la beauté simple des maisons anciennes, et pourquoi les rues doivent perdre leur aspect pittoresque. La comparaison des ponts de chemin de fer en pierre et en fer, nous apprend bien laquelle des deux constructions s'harmonise avec l'environnement.



DER „BEHMEN“ MIT DER „OBERN MÜHLE“ IN AARAU
vor Oktober 1904.
LE „BEHMEN“ ET LA „OBERMÜHLE“ A AARAU,
avant le mois d'octobre 1904.



DER „BEHMEN“ MIT DER „OBERN MÜHLE“ IN AARAU
seit Oktober 1904.
LE „BEHMEN“ ET LA „OBERMÜHLE“ A AARAU,
après la restauration de 1904.

BEISPIEL

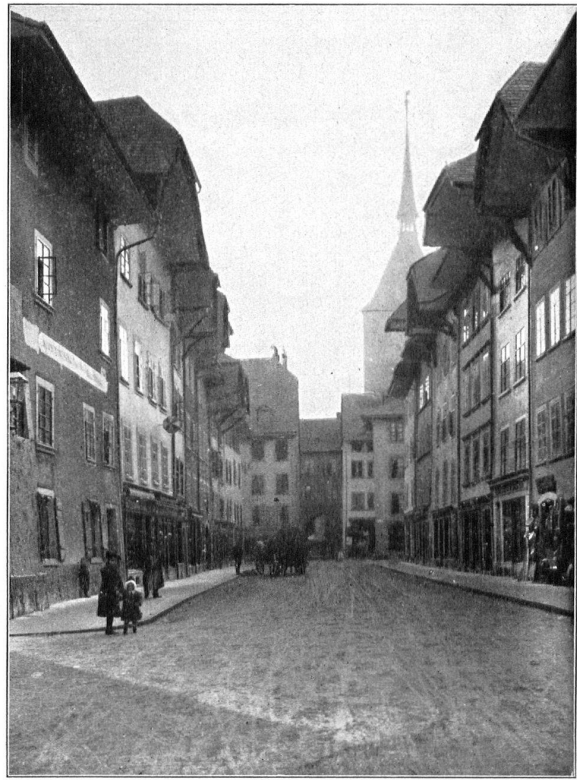
BON EXEMPLE

GEGENBEISPIEL

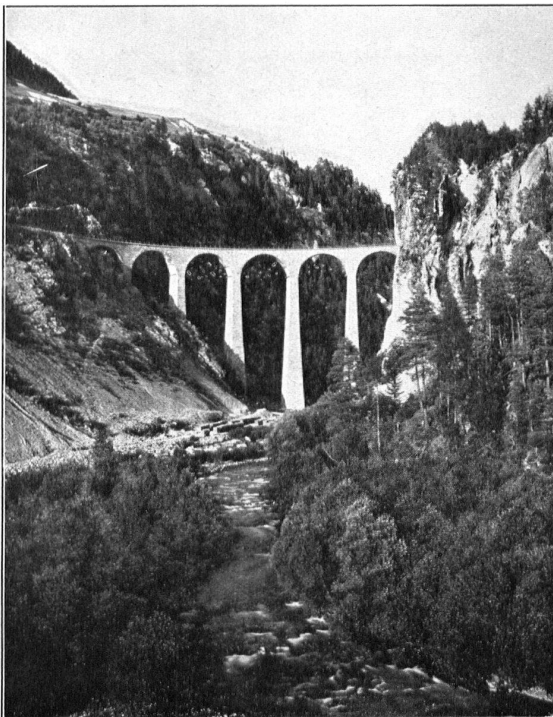
MAUVAIS EXEMPLE



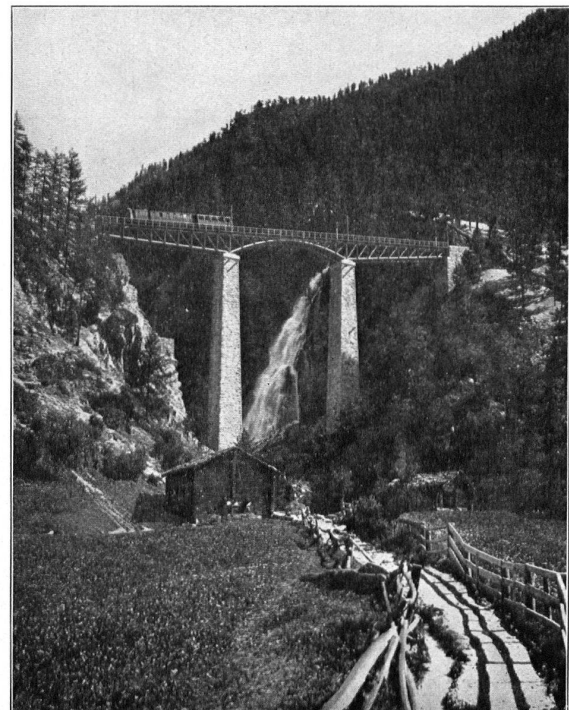
DIE RATHAUSGASSE IN AARAU IM EHEMALIGEN ZUSTANDE
RUE DE L'HOTEL DE VILLE A AARAU AVANT LA CORRECTION



DIE RATHAUSGASSE IN AARAU SEIT OKTOBER 1905
RUE DE L'HOTEL DE VILLE A AARAU APRES LA CORRECTION



DER LANDWASSER-VIADUKT DER ALBULABAHN
LIGNE DE L'ALBULA — LE PONT PRÈS FILISUR



DIE FINDELENBACH-BRÜCKE DER GORNERGRATBAHN
LIGNE DU GORNERGRAT, TRAVERSANT LE FINDELENBACH

Photographien vom *Photographie-Verlag Wehrli A.-G.* in Kilchberg bei Zürich