

Zeitschrift: Heimatschutz = Patrimoine
Herausgeber: Schweizer Heimatschutz
Band: 1 (1905-1906)
Heft: [0]

Werbung

Nutzungsbedingungen

Die ETH-Bibliothek ist die Anbieterin der digitalisierten Zeitschriften. Sie besitzt keine Urheberrechte an den Zeitschriften und ist nicht verantwortlich für deren Inhalte. Die Rechte liegen in der Regel bei den Herausgebern beziehungsweise den externen Rechteinhabern. [Siehe Rechtliche Hinweise.](#)

Conditions d'utilisation

L'ETH Library est le fournisseur des revues numérisées. Elle ne détient aucun droit d'auteur sur les revues et n'est pas responsable de leur contenu. En règle générale, les droits sont détenus par les éditeurs ou les détenteurs de droits externes. [Voir Informations légales.](#)

Terms of use

The ETH Library is the provider of the digitised journals. It does not own any copyrights to the journals and is not responsible for their content. The rights usually lie with the publishers or the external rights holders. [See Legal notice.](#)

Download PDF: 18.03.2025

ETH-Bibliothek Zürich, E-Periodica, <https://www.e-periodica.ch>

INSERATEN-ANHANG ANNEXE D'ANNONCES

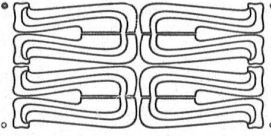
ZUR - AU

Zeitschrift der « Schweizer.
Vereinigung für Heimat-
schutz »

HEIMATSCHUTZ

Bulletin de la « Ligue pour
la conservation de la Suisse
pittoresque »

Die Zeitschrift „Heimatschutz“ erscheint regelmässig am Anfang jeden Monates; der Anzeigenpreis beträgt für die einfache Zeile 30 Rappen, bei Wiederholungen tritt Ermässigung ein. — Anzeigen-Verwaltung, Druck und Verlag A. Benteli, Bern.



Le „Bulletin de la Ligue pour la conservation de la Suisse pittoresque“ paraît régulièrement au commencement de chaque mois. Prix d'insertion: 30 cts. la ligne; pour les annonces réitérées le prix est à convenir. — Régie des annonces et édition Imprimerie A. Benteli, Berne.



Die Buch- und Kunstdruckerei von A. Benteli in Bern-Bümpliz

empfiehlt sich zur Anfertigung von sämtlichen Druckerarbeiten, prompt und preiswürdig.
Spezialität: Illustrations- und Faksimile-Aquarelldrucke.



Absolut gegenseitig Billige Prämien

NORWICH UNION

Englische Lebens-Versicherungs-Gesellschaft auf Gegenseitigkeit

Gegründet 1808, mit der Amicable Society (gegründet 1706), deren Portefeuille sie übernommen, die älteste Lebens-Versicherungs-Gesellschaft der Welt. Ausbezahlte Versicherungssummen **über 575 Millionen**. Neue Abschlüsse im Jahre 1904 **87 Millionen**.

Lebenslängliche Versicherung. Gemischte Versicherung und auf bestimmten Termin, mit oder ohne Gewinnanteil. Versicherung auf zwei und mehr Köpfe. Verschiedenartige Aussteuer-Versicherungen etc.

Neue Kombinationen mit garantierten Optionen auf das 45ste, 50ste, 55ste, 60ste Altersjahr. Jährlich um 4% im Todesfall zunehmende Police und mit sechs garantierten Optionen im Erlebensfalle nach 25 Jahren.

Neu eingeführte vorteilhafte Kinderversicherung mit sieben garantierten Optionen auf das 21ste oder 25ste Altersjahr, ohne jegliche Einschränkung oder Vorbehalt für die ganze Welt gültig und mit Rückvergütung der einbezahlten Prämien im Todesfalle vor dem 21sten oder 25sten Altersjahre.

Sofortige und aufgeschobene Leibrenten auf einen oder mehr Köpfe, mit oder ohne Rückgewähr.

Leibrenten für Männer im Alter von	Jährliche Rente für einbezahlte 1000 Fr.	Einzuzahlende Summe für 100 Fr. jährliche Rente
40 Jahren	Fr. 58.37	Fr. 1712.88
45 "	" 63.12	" 1583.63
50 "	" 69.50	" 1438.46
55 "	" 78.46	" 1274.42
60 "	" 91.54	" 1092.33
65 "	" 108.92	" 918.04
70 "	" 133.—	" 751.71
75 "	" 167.04	" 598.54
80 "	" 210.50	" 475.—

Für Frauen sind die einzuzahlenden Summen etwas höher und die Ansätze etwas geringer.

Prospekte, Berechnungen und jede Auskunft bereitwilligst durch die Direktion für die Schweiz, Herrn Edgar Jacot in Bern, Amthausgasse 3, und dessen Vertreter.

Hoher Gewinnanteil Keine Policekosten

Füllfederhalter

Grösstes Lager der besten Marken.

Füllhalter mit Metallfedern von Fr. 1.50 bis Fr. 3.20.
Füllhalter mit Goldfedern von Fr. 4.50 bis Fr. 38. — Vorrat in allen Spitzenbreiten und Härtegraden. Spezialkataloge und Preislisten zur Verfügung.

Kaiser & Co., Bern Marktgasse 39/41

Kohlen * Coks * Brikets

Gross- und Kleinverkauf, direkte Abschlüsse mit den Gruben

J. Hirter * Bern

Bureaux: Gurtengasse 3
Lager mit Schienenverbindung in Weyeremannshaus.

Direkter Verlad waggonweise mit Originalfrachtbrief ab den Gruben. Detailversand nach der Stadt und auswärtigen Stationen in Säcken ab Lager



Schloss - Hotel SCHONEGG

SPIEZ

630 Meter über Meer

Inmitten eines grossen Parkes mit herrlichen alten Bäumen gelegen. Einzig schöner Blick auf die Schloss-Halbinsel, den Thunersee und Gebirge. Das Haus bietet allen Komfort eines Hotels ersten Ranges bei mässigen Preisen. Prospekte zu Diensten.

A. Mützenber, Eigt.

K. v. HOVEN Sattlerei, BERN

Gerechtigkeitsgasse 43

Lager und Fabrikation von Reiseartikeln

Anfertigungen aller Art, sowie Reparaturen werden prompt und solid ausgeführt

**Chemin de fer du Rothorn
Brienz - Rothorn - Railway**

Parmi les plus grandes jouissances, on peut certainement comprendre une excursion par chemin de fer de Brienz au Rothorn.

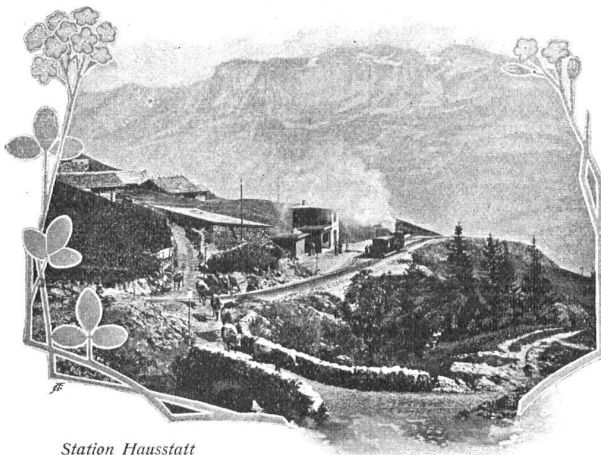
Panorama immense, d'une beauté indescriptible (Säntis, Wetterhörner, Finsteraarhorn, Eiger, Mönch, Jungfrau, Blümlisalp, Diablerets, Jura, Rhin, Vosges)

HOTEL. Prix modérés.

Grand Alpine Panorama

Close view of the giants of the Bernese Oberland. Quiet and pleasant. Cogwheel-railway

EXCELLENT HOTEL
AND RESTAURANT



Station Hausstätt

Zu den höchsten Naturgenüssen zählt unbedingt eine Fahrt von Brienz nach dem Rothorn.

Grossartiges**Hochgebirgspanorama**

(Säntis, Wetterhörner, Schreckhörner, Finsteraarhorn, Viescherhörner, Eiger, Mönch, Jungfrau, Blümlisalp, Diablerets, Jura, Rhein, Vogesen).

„Es ist eine überwältigende Aussicht, nach meinem Empfinden überhaupt das Schönste, das ich jemals genossen“

schrrieb begeistert der Dichter J. V. Widmann.

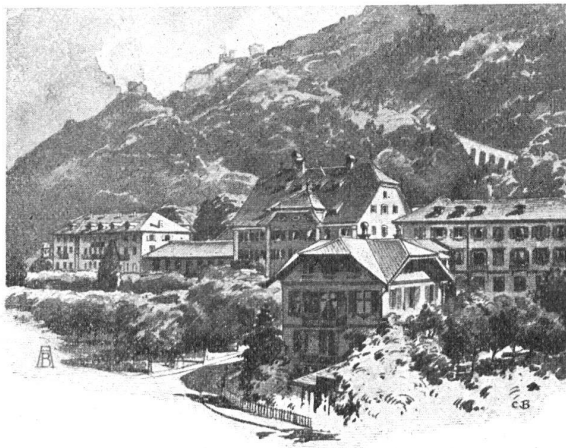
Hotel-Restaurant

Illustrierte Prospekte gratis durch die Betriebsdirektion in Brienz.

Bade- & Kuranstalten Ragaz-Pfäfers

Kt. St. Gallen (Schweiz) 521 m ü. M.

Thermalquellen 30° R. = 37½° C.



Grand Hotel Hof Ragaz

Elektrische Personenaufzüge. Elektrische Beleuchtung. Eisenbahnbureau im Hause. Grosse Park- und Gartenanlagen. Lawn-tennis und andere Erholungsspiele. Grosser Golf Links mit Golfklubhaus. Unvergleichlich schöne Lage; prachtvolle Aussicht aufs Gebirge. Thermalwasserbäder in den Hotels. Institut für schwedische Heilgymnastik nach der Methode von Dr. Zander. Elektrotherapie, Elektrotherm (Heissluftbehandlung). Kohlensaure Bäder. — Anstalt für Hydrotherapie mit Anwendung des gewöhnlichen Wassers. — Kalte und wechsel-

warme (schottische) Douchen, Halbbäder etc. Wissenschaftliche Massage (System Metzger). — Kursaal mit Konzert- und Lesesaal, Billard, Café etc. Täglich drei grosse Konzerte, Tanzunterhaltungen. Grosse Terrasse (Säulenhalle) mit unvergleichlich schönem Blick auf das Gebirge, besonders auf den Falknis.

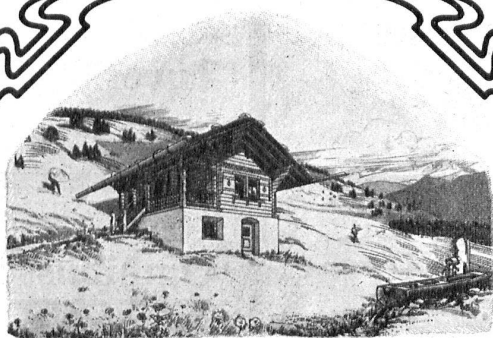


Hotel Bad Pfäfers (Dauer der Saison 1. Juni bis Ende September) am Eingang der weltberühmten Taminaschlucht, 3 km von Ragaz entfernt. Thermalbäder. Postbureau, Telegraph und Telephon im Hotel.

Die Bade- und Kurverwaltung.

Grand Hotel Quellenhof





Kuoni & Co., Chur Baugeschäft und
■ Chaletfabrik ■

Spezialität dekorative Holzbauten

Kataloge und Prospekt franko



MEIRINGEN HOTEL ZUM
WILDEN MANN
(Grand Hôtel du Sauvage)

Haus ersten Ranges, in unvergleichlicher Lage, aufs modernste eingerichtet, mit 120 Fremdenbetten, Lese-, Rauch-, Billard-Säle und Salons. Elektrisches Licht. Personen-Aufzug. Gute Vier- und Zweispänner Reise-Landauer beständig zur Verfügung.

Hôtel-Preise

Zimmer, per Bett, inklusive Beleuchtung und Bedienung	Fr. 3.- bis 8.-
Privat-Salons	" 10.- " 40.-
Frühstück komplett	" 1.50
Lunch Table d'hôte	" 3.50
Diner	" 5.-

Volle Pension ohne Wein:

Vom 1. Mai bis 10. Juli und vom 1. September bis 15. Oktober	von Fr. 8.- an
Vom 10. Juli bis 1. September	" 10.- "

bei mindestens 5 Tagen Aufenthalt

Kinder bis zu 6 Jahren 30% Ermässigung. Dienerschaften Fr. 5.- bis 6.-, alles inbegriffen.

RUD. WEISS, BERN

Bauspenglerei und Installationsgeschäft.

Spezialität: Holzzementbedachungen, Installation von Wasser-, Abort-, Bad- und Wascheinrichtungen, Oelplissoirs etc.

**Bureau - Einrichtungen
für Private und Hotels**

Amerikanische Schreibtische mit Rolljalousie, Flach- und Stehpulte, Bureausessel, Akten- und Registrierschränke, neue Karthotek - Ordnungssysteme, Büchergestelle, Bücherschränke. Anfertigung von jedem Möbel nach Extrawünschen. Skizzen und Devisen gratis.

Barlock-Schreibmaschine

die beste mit sichtbarer Schrift. Vervielfältigungsapparate. Lieferanten aller guten Systeme. Vertretungen erster Fabriken.

Kaiser & Co., Bern

Marktg. 39/43 Amthausg. 24

**CHOCOLATS FINS
DE VILLARS**

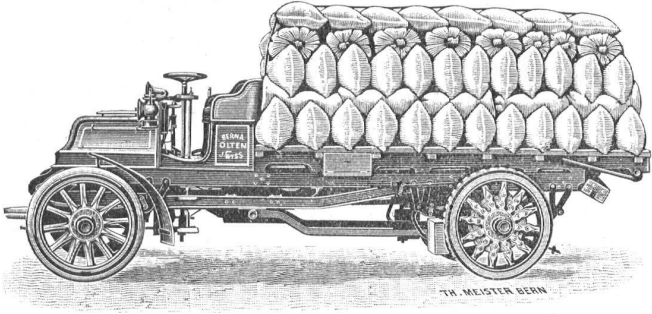


Interlaken

☪☪ Berner Oberland ☪☪

**Schweizerhof
Hôtel Suisse**

Unter persönlicher Leitung der Besitzer E. Strübin & Wirth. Familienhotel ersten Ranges, in unvergleichlicher Lage an der Hauptpromenade, neben dem Kurgarten, mit voller Aussicht auf Jungfrau etc. — Lift — Appts. mit privatem Badezimmer und W.C. — Bei längerem Aufenthalt Pensionsvereinbarung.

Einfach	SCHWEIZER. AUTOMOBILFABRIK „BERNA“	Zuverlässig
<u>Lastwagen</u> von 1000—6000 kg Tragkraft		<u>Omnibusse</u> für 8, 10, 12, 14, 16 Personen
Betriebs- sicher	J. WYSS Konstrukteur OLTEN Kostenvoranschläge und Betriebs- kostenberechnungen gratis	Sparsam arbeitend

<h1>Centralheizungsfabrik</h1>		
empfiehl sich zur Erstellung von Zentralheizungen aller Systeme; Wäschereien, Tröcknereien, Bade- Einrichtungen	<h2>Bern, A.-G.</h2> vormals J. RUEF Fabrik: STATION OSTERMUNDIGEN	empfiehl sich zur Erstellung von Desinfektions- Apparaten, Giesserei, Kupfer- und Kessel- schmiedearbeiten

AUTOMOBIL-REVUE

Einziges schweizerisches Organ zur Förderung
der Interessen des gesamten Automobil-Wesens

— Insertions-Organ I. Ranges für die Motorwagen-Industrie —

**Die Schweizerische Vereinigung
für Heimatschutz erbittet Beitritts-
erklärungen an ihr Sekretariat in
Basel oder an ihre Sektionen.**

Der jährliche Mitgliederbeitrag ist auf
mindestens 3 Franken festgesetzt, wo-
gegen jedes Mitglied die monatlich er-
scheinende Zeitschrift „Heimatschutz“
unentgeltlich zugeschickt erhält.

Sektionen der Schweizerischen Vereinigung für Heimatschutz
bestehen in Basel, Bern, Zürich, St. Gallen, Graubünden, in
der französischen Schweiz und in England.

**Les déclarations d'adhésion à la
Ligue pour la Beauté sont à adres-
ser à son secrétariat à Bâle, ou à
ses sections.**

La cotisation annuelle est fixée au
minimum de 3 frs. Chaque membre
reçoit gratuitement le Bulletin mensuel
de la « Ligue pour la Beauté ».

Des sections de la Ligue pour la Beauté sont établies à Bâle,
Berne, Zurich, Saint-Gall, aux Grisons, dans la Suisse fran-
çaise et en Angleterre.