

Beispiel = Bon exemple ; Gegenbeispiel = Mauvais exemple

Objektyp: **Group**

Zeitschrift: **Heimatschutz = Patrimoine**

Band (Jahr): **1 (1905-1906)**

Heft 4

PDF erstellt am: **22.07.2024**

Nutzungsbedingungen

Die ETH-Bibliothek ist Anbieterin der digitalisierten Zeitschriften. Sie besitzt keine Urheberrechte an den Inhalten der Zeitschriften. Die Rechte liegen in der Regel bei den Herausgebern.

Die auf der Plattform e-periodica veröffentlichten Dokumente stehen für nicht-kommerzielle Zwecke in Lehre und Forschung sowie für die private Nutzung frei zur Verfügung. Einzelne Dateien oder Ausdrucke aus diesem Angebot können zusammen mit diesen Nutzungsbedingungen und den korrekten Herkunftsbezeichnungen weitergegeben werden.

Das Veröffentlichen von Bildern in Print- und Online-Publikationen ist nur mit vorheriger Genehmigung der Rechteinhaber erlaubt. Die systematische Speicherung von Teilen des elektronischen Angebots auf anderen Servern bedarf ebenfalls des schriftlichen Einverständnisses der Rechteinhaber.

Haftungsausschluss

Alle Angaben erfolgen ohne Gewähr für Vollständigkeit oder Richtigkeit. Es wird keine Haftung übernommen für Schäden durch die Verwendung von Informationen aus diesem Online-Angebot oder durch das Fehlen von Informationen. Dies gilt auch für Inhalte Dritter, die über dieses Angebot zugänglich sind.

BEISPIEL ——— BON EXEMPLE

DAS HAUS „ZUM
GEFFELBÄUMLI“
= IN ZÜRICH V =
= Gartenansicht =



LA MAISON „AU
POMMIER“ A =
ZÜRICH V. Vue du
jardin

Architekten *Pfleghard & Haefeli* in Zürich

BEISPIEL ——— BON EXEMPLE



HAHNBERG BEI BERG (KT. ST. GALLEN). Eigentum von
Oberstlieutenant W. Miville
HAHNBERG A BERG (CANTON DE ST-GALL)

GEGENBEISPIEL ——— MAUVAIS EXEMPLE



VILLA AN DER SEESTRASSE IN ZÜRICH II. Photographie
von *C. Dussmann*
VILLA A LA SEESTRASSE (ZÜRICH II)

BEISPIEL ——— BON EXEMPLE



DER KRONENPLATZ ZU BURGDORF im ehemaligen Zu-
stand, umgeben von alten gotischen und barocken Wohnbauten
LA PLACE DE LA COURONNE A BERTHOUD, dans son
état primitif, avec des vieilles maisons de style gothique et baroque

GEGENBEISPIEL ——— MAUVAIS EXEMPLE

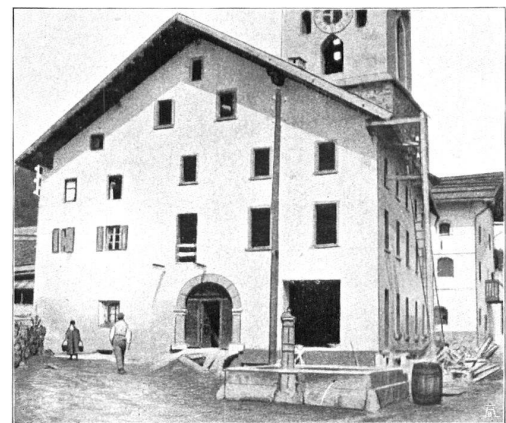


DER KRONENPLATZ ZU BURGDORF im jetzigen Zustand.
Der Neubau mit dem aufdringlichen Renaissancegiebel zerstört
das heimelige Platzbild
Etat actuel de la PLACE DE LA COURONNE A BERTHOUD.
La maison neuve détruit l'effet familier par la prétention de son
fronton Renaissance



DAS HOCHGERICHTSGEBÄUDE ZU BERGÜN vor der
Restoration
LA MAISON DU TRIBUNAL A BERGUN avant la restauration

Das hier vor und nach der Restauration abgebildete Hoch-
gerichtsgebäude zu Bergün ist ein Lehrreiches Beispiel, wie durch
missverstande Wiederherstellungsarbeiten ein malerisches altes
Haus zu einem nichtssagenden, hässlichen Kasten wird
Cet exemple montre avec éloquence comment on transforme une
maison pittoresque en banale bâtisse



DAS HOCHGERICHTSGEBÄUDE ZU BERGÜN nach der
soeben fertig gestellten „Verschönerung“
LA MAISON DU TRIBUNAL A BERGUN „embellie“ par une
restauration récente

== BEISPIEL == == BON EXEMPLE ==

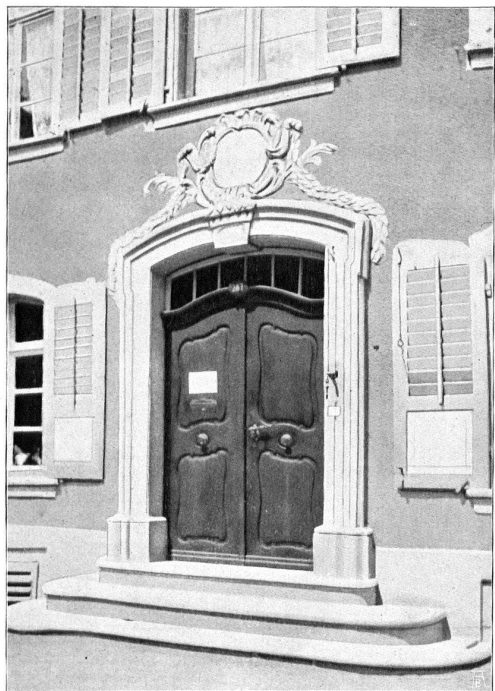


ALTES HAUS IN SCHIRMENSEE als Beispiel eines schönen
alten Fachwerkhauses
VIEILLE MAISON A SCHIRMENSEE. Bel exemple de bois
apparents

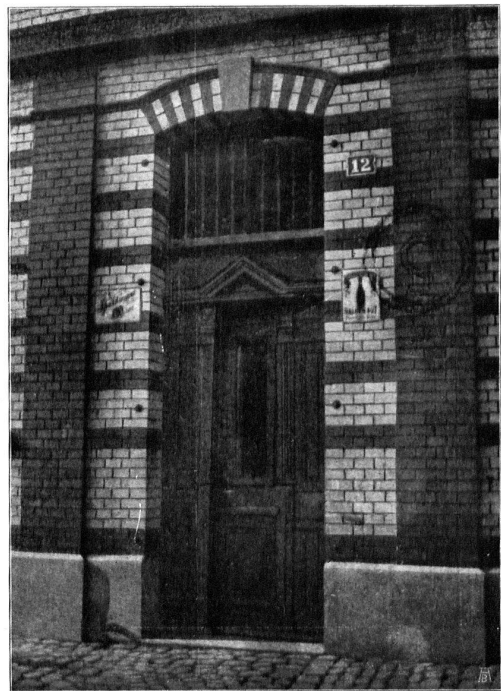
== GEGENBEISPIEL == == MAUVAIS EXEMPLE ==



WALDWIRTSCHAFT BEI WINTERTHUR als Beispiel eines
unschönen modernen Fachwerkbaues
RESTAURANT CHAMPÊTRE PRÈS WINTERTHOUR.
Exemple de vilaine architecture moderne avec bois apparents

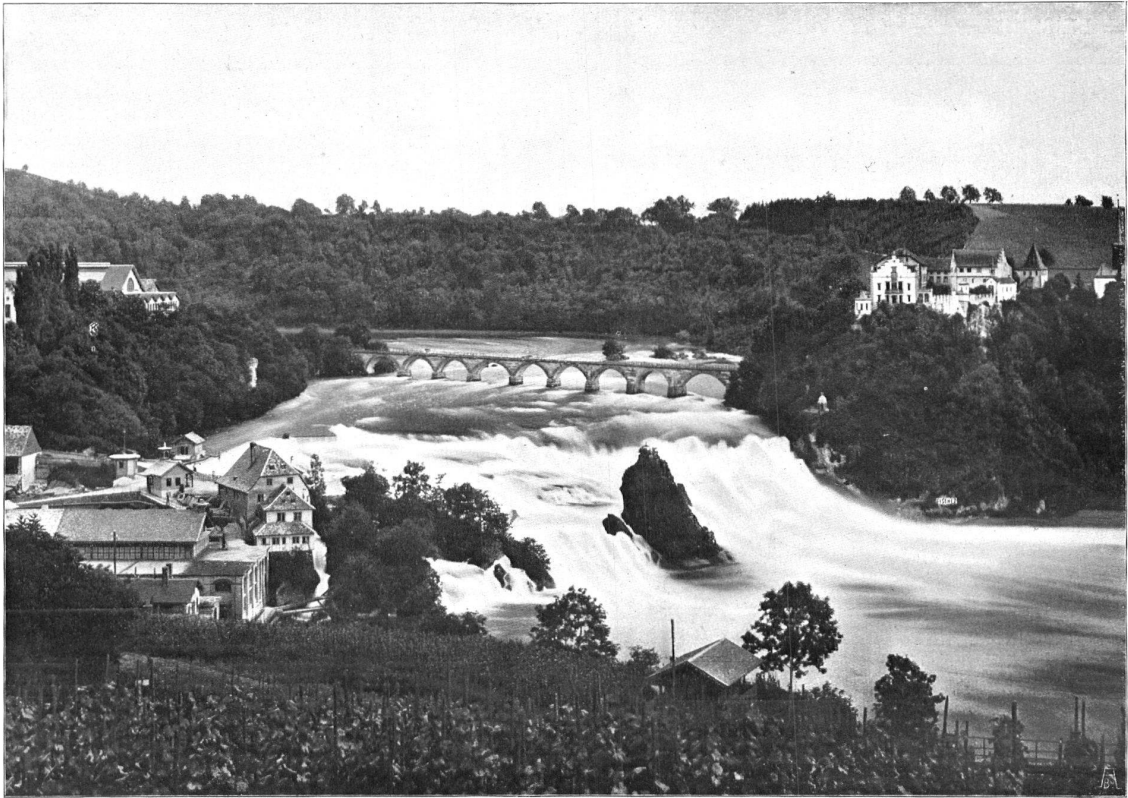


EIN PORTAL AUS FRAUENFELD als Beispiel eines schönen
ansprechenden Hauseingangs
UNE PORTE D'ENTRÉE A FRAUENFELD, remarquable par
la beauté et l'élégance des lignes

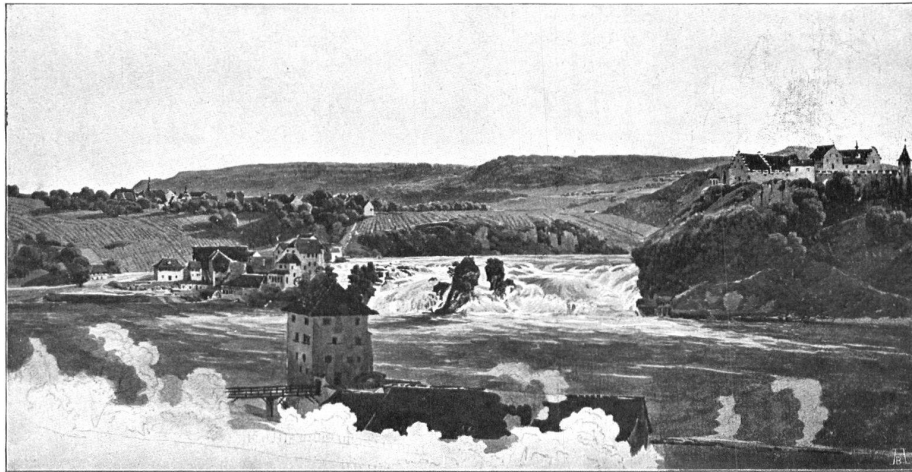


TÛRE AUS FELDHEIM BEI WINTERTHUR als Beispiel
eines unschönen Hauseingangs
UNE PORTE D'ENTRÉE A FELDHEIM près Winterthour,
laide et inhospitalière

DER RHEINFALL BEI SCHAFFHAUSEN. — LA CHUTE DU RHIN A SCHAFFHOUSE



Photographie des jetzigen Zustandes
== Photographie de l'état actuel ==



Aquarell von
S. Birnmann
(1793 – 1847)
== in Basel ==

Aquarelle de
S. Birnmann
(1793 – 1847)
== de Bâle ==

Aus den öffentlichen Kunstsammlungen zu Basel
==== Au musée des Beaux-arts de Bâle =====