

Zeitschrift: Heimatschutz = Patrimoine
Herausgeber: Schweizer Heimatschutz
Band: 2 (1907)
Heft: 2

Artikel: Waldbilder aus dem Neuenburger Jura = Forêts des montagnes neuchâtelaises
Autor: [s.n.]
DOI: <https://doi.org/10.5169/seals-170422>

Nutzungsbedingungen

Die ETH-Bibliothek ist die Anbieterin der digitalisierten Zeitschriften. Sie besitzt keine Urheberrechte an den Zeitschriften und ist nicht verantwortlich für deren Inhalte. Die Rechte liegen in der Regel bei den Herausgebern beziehungsweise den externen Rechteinhabern. [Siehe Rechtliche Hinweise.](#)

Conditions d'utilisation

L'ETH Library est le fournisseur des revues numérisées. Elle ne détient aucun droit d'auteur sur les revues et n'est pas responsable de leur contenu. En règle générale, les droits sont détenus par les éditeurs ou les détenteurs de droits externes. [Voir Informations légales.](#)

Terms of use

The ETH Library is the provider of the digitised journals. It does not own any copyrights to the journals and is not responsible for their content. The rights usually lie with the publishers or the external rights holders. [See Legal notice.](#)

Download PDF: 22.01.2025

ETH-Bibliothek Zürich, E-Periodica, <https://www.e-periodica.ch>

WALDBILDER AUS DEM NEUENBURGER JURA ——— FORÊTS DES MONTAGNES NEUCHATELOISES

Clichés de A. Pillichody (Forestier)



GESCHONTER UND GEHEGTER HOCHWALD durch sorgfältige
Nutzung allmählich verjüngt
FORÊT AMÉNAGÉE ET TRAITÉE d'après de bons principes de
sylviculture

* Die Raubwirtschaft verbietet das Forstgesetz von 1897

** Coups rases prohibées par la loi forestière de 1897



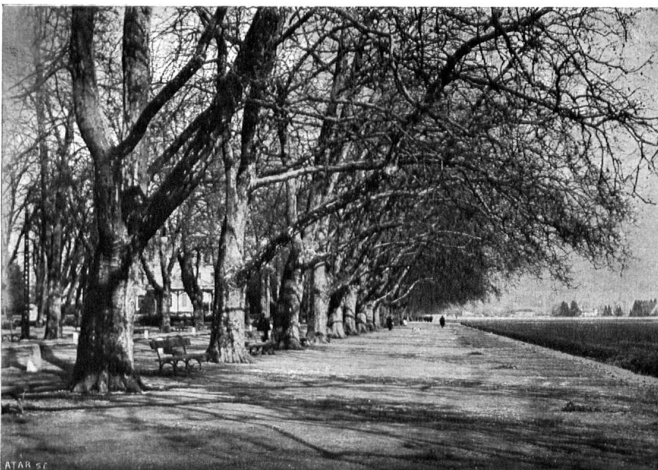
RAUBWIRTSCHAFT IM WALDE. Kahlschlag aller kommerziell ein-
träglichen Bäume mit unordentlicher Hinterlassung des Strauch- und
Astholzes, das die keimenden Sämlinge erstickt *
COUPE RASE, exploitation ruineuse des assortiments de gros rapport
avec abandon désordonné des menus bois et des épaves qui, en couvrant
le sol, étouffent et empêchent le réensemencement **

GEGENBEISPIEL
AUFGANG AN DER
«BURG» IN RHEINECK.
Unschöne, grau gestrichene
moderne Eisentreppe



MAUVAIS EXEMPLE
L'ACCÈS ACTUEL AU
MANOIR DE RHEINECK.
Banal escalier de fer, peint
en gris

BEISPIEL ——— BON EXEMPLE



PLATANEN IN NATÜRLICHER ENTWICKLUNG am Quai d'Anney zu Genf
PLATANES NATURELS. Quai d'Anney à Genève

GEGENBEISPIEL ——— MAUVAIS EXEMPLE



UNNATÜRLICH BESCHNITTENE PLATANEN am Quai des Eaux-Vives zu Genf
PLATANES TRONQUÉS. Quai des Eaux-Vives à Genève

De la brochure «Les Plantes et l'Esthétique des villes» par Guillaume Fatio, Genève.



===== EICHENWALD. Von Robert Zünd in Luzern ===== FORET DE CHÊNES. De Robert Zund à Lucerne =====
 ===== Aus der Sammlung des Künstlerguts zu Zürich =====

In freiem Stande aufgewachsene, vor menschlichen Eingriffen bewahrte Buchen



Hêtres qui ont grandi librement sans être estropiés par la taille et l'émondage

===== WYTWEIDE IM NEUBURGER JURA = PATURAGES BOISÉS DU JURA NEUCHATELOIS =====
 ===== Photographie von A. Pillichody in Bern =====