

Aus Murten = A Morat

Autor(en): **[s.n.]**

Objektyp: **Article**

Zeitschrift: **Heimatschutz = Patrimoine**

Band (Jahr): **2 (1907)**

Heft 3

PDF erstellt am: **22.07.2024**

Persistenter Link: <https://doi.org/10.5169/seals-170425>

Nutzungsbedingungen

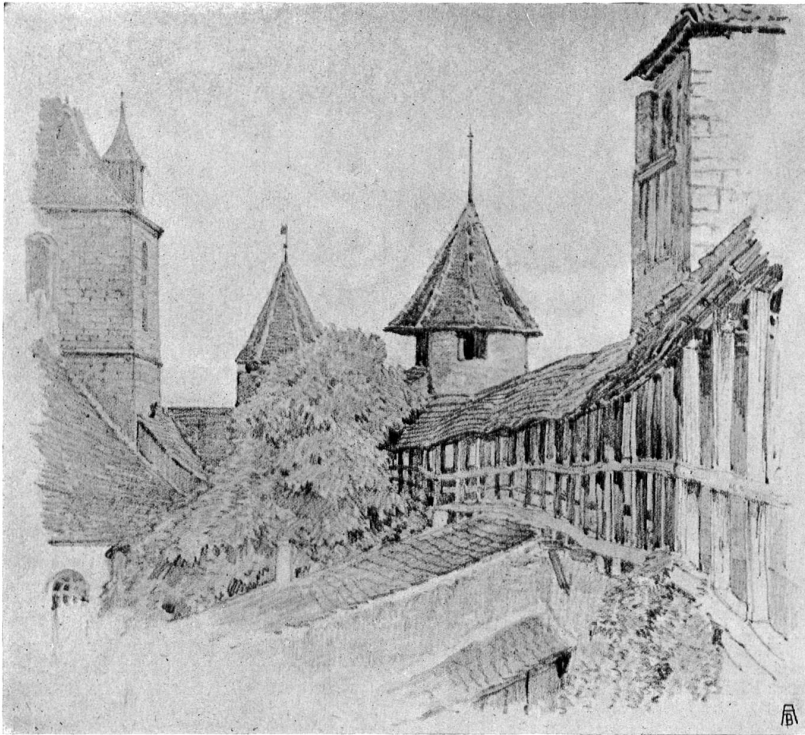
Die ETH-Bibliothek ist Anbieterin der digitalisierten Zeitschriften. Sie besitzt keine Urheberrechte an den Inhalten der Zeitschriften. Die Rechte liegen in der Regel bei den Herausgebern. Die auf der Plattform e-periodica veröffentlichten Dokumente stehen für nicht-kommerzielle Zwecke in Lehre und Forschung sowie für die private Nutzung frei zur Verfügung. Einzelne Dateien oder Ausdrucke aus diesem Angebot können zusammen mit diesen Nutzungsbedingungen und den korrekten Herkunftsbezeichnungen weitergegeben werden. Das Veröffentlichen von Bildern in Print- und Online-Publikationen ist nur mit vorheriger Genehmigung der Rechteinhaber erlaubt. Die systematische Speicherung von Teilen des elektronischen Angebots auf anderen Servern bedarf ebenfalls des schriftlichen Einverständnisses der Rechteinhaber.

Haftungsausschluss

Alle Angaben erfolgen ohne Gewähr für Vollständigkeit oder Richtigkeit. Es wird keine Haftung übernommen für Schäden durch die Verwendung von Informationen aus diesem Online-Angebot oder durch das Fehlen von Informationen. Dies gilt auch für Inhalte Dritter, die über dieses Angebot zugänglich sind.

===== AUS MURTEN ===== A MORAT =====

TEIL DER RINGMAUER
VON DER TORNALETTE
ZUR DEUTSCHEN KIRCHE



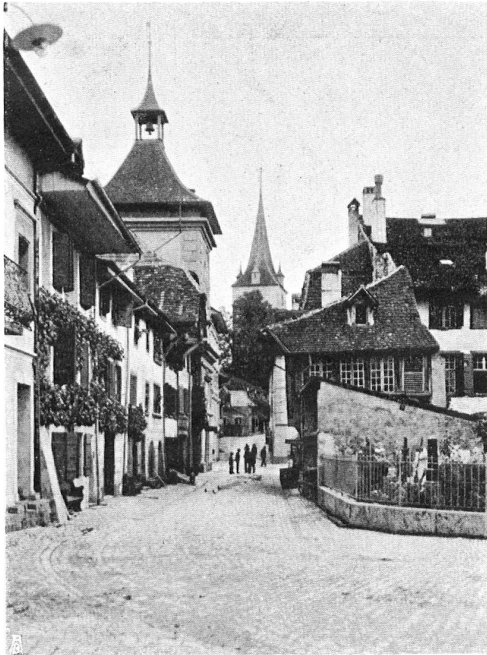
PARTIE DES REMPARTS
ENTRE LA TORNALETTE
ET L'EGLISE ALLEMANDE

SOLLTE NACH DEN BESCHLÜSSEN VON 1834 UND 1874 NIEDERGELEGT WERDEN
===== REMPARTS QU'ON VOULAIT DÉMOLIR EN 1834 ET 1874 =====



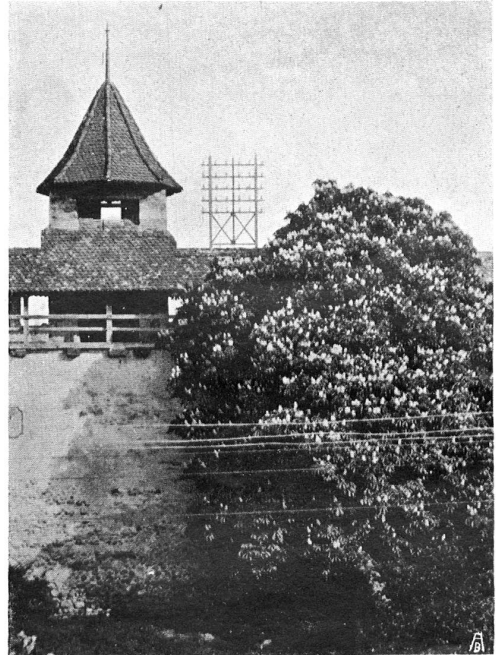
RATHAUS VON MURTEN - SEESEITE ===== MAISON DE VILLE A MORAT, COTÉ DU LAC
===== Bleistiftzeichnungen von Hermann Gattiker in Rüslikon bei Zürich =====

==== AUS MURTEN ====



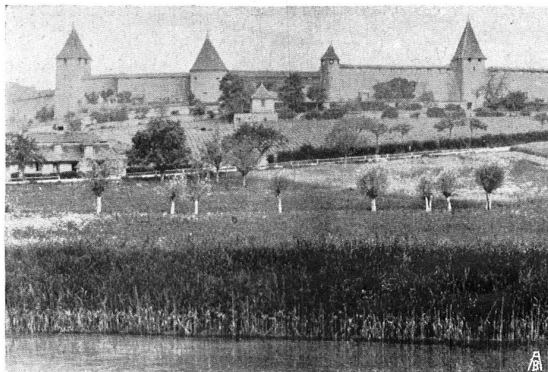
==== AN DIE RINGMAUER ANGEBAUTE HÄUSER VOM ZER-
SCHOSSENEN TURM BIS ZUM BERNERTOR
MAISONS CONSTRUITES SUR LES REMPARTS ENTRE LA
TOUR BOMBARDÉE ET LA PORTE DE BERNE

==== A MORAT ====



==== EINE PARTIE DER INNEREN SEITE DER RINGMAUER
BEI DER DEUTSCHEN KIRCHE
PARTIE DES REMPARTS PRÈS DE L'ÉGLISE ALLEMANDE

==== NICHTVERBAUTE SÜD-
OSTSEITE DER STADT
VOR 1876



==== COTÉ SUD-EST DE LA
VILLE,
AVANT 1876



==== VERBAUTE SÜDOSTSEITE NACH 1876
COTÉ SUD-EST DE LA VILLE DEPUIS 1876



==== VERBAUTE SÜDOSTSEITE NACH 1876
COTÉ SUD-EST DE LA VILLE DEPUIS 1876

Photographien von G. Wattelet in Murten

=====
 =====
 AUS MURTEN
 =====
 =====



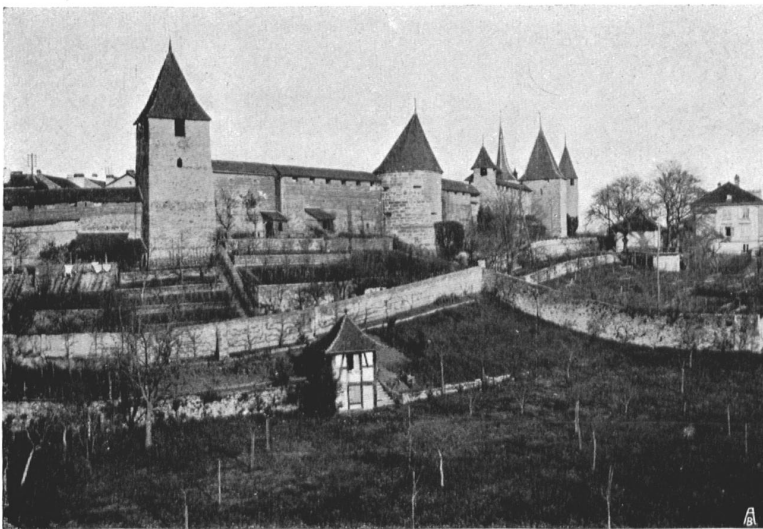
ANSICHT DER STADT VON SÜDOSTEN
 =====
 LA VILLE VUE DU SUD-EST
 =====

=====
 =====
 A MORAT
 =====
 =====



ANSICHT DER STADT VON OSTEN
 =====
 LA VILLE VUE DE L'EST
 =====

ANSICHT DES NOCH
 UNVERBAUTEN GE-
 LÄNDES VOR DER
 RINGMAUER



PARTIE ENCORE
 INTACTE DU
 GLACIS

GELÄNDE-ZONE, DIE DURCH EIN BEBAUUNGSVERBOT ZU SCHÜTZEN WÄRE
 =====
 ZONE DU GLACIS A PROTÉGER CONTRE TOUTE CONSTRUCTION
 =====



ANSICHT DER STADT VON NORDWEST nach einem Aquarell
 von B. A. Bunker, XVIII. Jahrhundert
 LA VILLE VUE DU NORD-OUEST, d'après une aquarelle de
 B. A. Bunker (XVIII^e siècle)

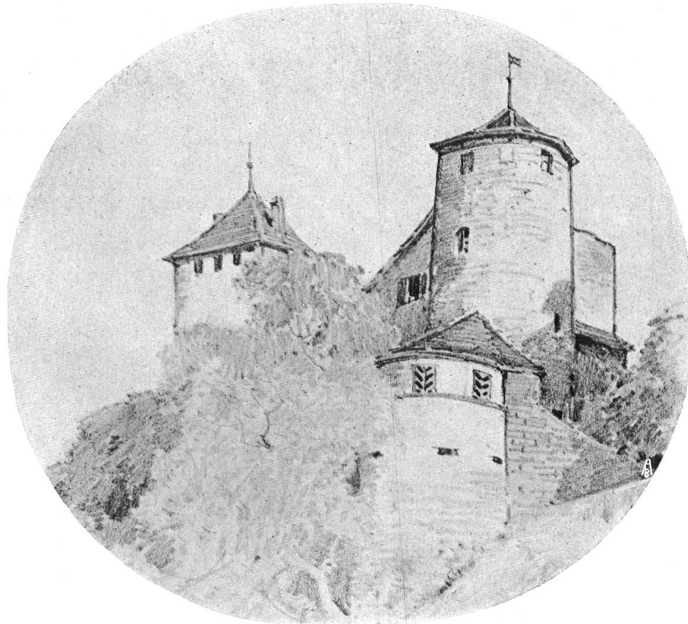


ANSICHT DER STADT VON NORDWEST im heutigen Zustand
 =====
 LA VILLE AU NORD-OUEST dans l'état actuel
 =====

Clichés de G. Wattelet à Morat

==== AUS MURTEN ==== A MORAT ====

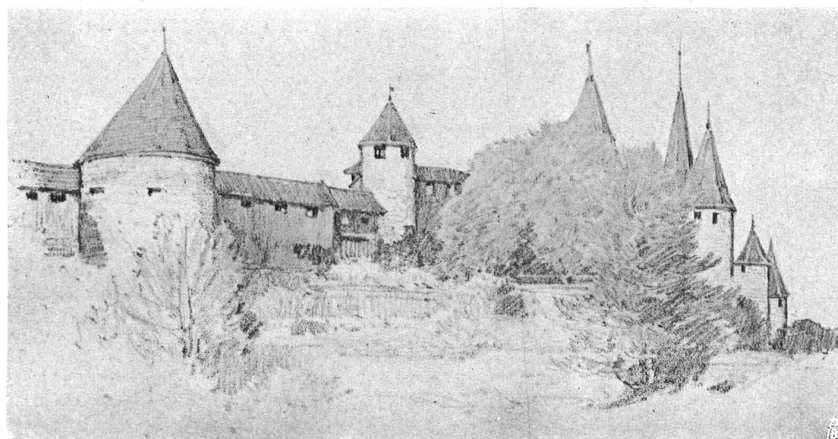
DAS SCHLOSS
VON WESTEN



==CHATEAU==
DE L'OUEST

==== Bleistiftzeichnungen von ====
Hermann Gattiker in Rüschlikon

==== Dessins de *H. Gattiker* ====
==== à Rüschlikon ====



SÜDOSTSEITE DER STADTMAUER VON MURTEN
== COTÉ SUD-EST DES REMPARTS DE MORAT ==