

Zeitschrift: Heimatschutz = Patrimoine
Herausgeber: Schweizer Heimatschutz
Band: 2 (1907)
Heft: 5

Werbung

Nutzungsbedingungen

Die ETH-Bibliothek ist die Anbieterin der digitalisierten Zeitschriften. Sie besitzt keine Urheberrechte an den Zeitschriften und ist nicht verantwortlich für deren Inhalte. Die Rechte liegen in der Regel bei den Herausgebern beziehungsweise den externen Rechteinhabern. [Siehe Rechtliche Hinweise.](#)

Conditions d'utilisation

L'ETH Library est le fournisseur des revues numérisées. Elle ne détient aucun droit d'auteur sur les revues et n'est pas responsable de leur contenu. En règle générale, les droits sont détenus par les éditeurs ou les détenteurs de droits externes. [Voir Informations légales.](#)

Terms of use

The ETH Library is the provider of the digitised journals. It does not own any copyrights to the journals and is not responsible for their content. The rights usually lie with the publishers or the external rights holders. [See Legal notice.](#)

Download PDF: 14.03.2025

ETH-Bibliothek Zürich, E-Periodica, <https://www.e-periodica.ch>

nüchternen England hat sie sich fortgepflanzt, und was mehr ist: selbst die Gemeinden des nächstbeteiligten Oberwallis haben sich einstimmig gegen das Projekt ausgesprochen, sie, die sich doch am ehesten materielle Vorteile von der Unternehmung versprechen dürften. Auch sie fanden, es sei endlich genug des grausamen Spiels, nachdem bereits in Hörweite des Matterhorns die Gornegratbahn eine Hochalpenaussicht eröffnet, die für die Grosszahl der Touristen wohl ansprechender ist, als die erschütternde, ja schauerliche Niederschau vom Matterhorn. Es ist nun einmal so: die Volksseele würde in ihren Tiefen verletzt durch diese Bahn, der keine humane Notwendigkeit, der nur Spekulation und Neugier zu Gevatter steht. Angesichts solcher Bedenken idealen Charakters wird sich wohl auch der Geologe trösten können, sollte ihm — was ja möglich ist — irgend ein neues zu hoffendes Detail in der Struktur des Berges entgegen. (Neue Züricher Zeitung.)

Philistinism in Switzerland. Sir Martin Conway, presiding at the first annual general meeting of the English Branch of the League for the Preservation of Swiss Scenery held yesterday afternoon in the Theatre of the Society of Arts, said that the league had done good work in drawing the attention of lovers of nature, and especially of lovers of the Alps, to the continued invasion of mountain regions by the means which modern engineering science had provided for the conveyance of mankind. So long as the conveyance of multitude of people to the mountains could be made a matter of financial profit it was impossible to resist this movement. All that could be done was to support the action of the league in Switzerland by endeavouring to

bring pressure to bear for the purpose of restraining the energies of promoters, hotel proprietors, and others who desired to exploit their country without any regard to the beauty which they destroyed. The report, from which it appeared that the Swiss Society had a membership of close on 4,000, and that the English branch possessed 237 members and subscriptions and donations amounting to more than L. 150, having been read by the secretary, Mr. E. W. Halifax, M. James Bryce, M. P., moved its adoption. In doing so he claimed that the great Alps, unique in their combination of grandeur and beauty, belonged not to any particular community but to the whole civilised world. More beautiful, if not so grand as the Himalayas, the Andes, or the Rocky Mountains, many of our artists, notably Turner, greatest of all modern landscape painters, had found in the infinite variety of their form and colour the noblest subjects for their brushes. While no doubt natural beauty must yield to the higher claims of international commerce, as in the case of the St. Gothard Railway, there was certainly no necessity for a railway between St. Moritz and Pontresina, for the railways along the shores of the Lakes of Lucerne and Geneva, or for a bridge in such a position as to hide the Falls of Schaffhausen. In order to take people to see the scenery the scenery was actually being destroyed. It was tragic to think that just at the very time when the world had awakened to a sense of the benefit and delight to be derived from the beauties of nature, those who were trustees for posterity in this matter should unthinkingly sacrifice that which past generations had handed down unharmed

CLICHÉS JEDER ART

Autotypien • Zinkographien

Dreifarbendruck • Galvanoplastik

Zeichnungen und Entwürfe

HANS JÖHR • BERN GENOSSEN-
WEG

D 35



BASEL

GRAND HOTEL DE L'UNIVERS

am Zentralbahnhof. Vornehmes Hotel mit jedem modernen Komfort. Auto-Garage.

132

Tormentill-Haarwuchs-Essenz.

Wirkung gegen Völlerei, Fieber und Lebererkrankung

Leber- und Haarwuchs

Paris Nr. 2. - F. Reinger-Brüder, Basel.

L. SCHMITZ, Marchand-Tailleur, BERN

Telephon 2551 **Grosses Lager in** Spitalgasse 31, I

besten englischen und schottischen Stoffen

Feinste Arbeit (D 30) **Eleganter Schnitt**

Alte Gemälde

D 124

Familienportraits, Landschaften etc. jeden Alters und Genres, restauriert und konserviert unter Garantie für Erhaltung des Originals. Sehr mässige Preise. Beste Referenzen, 20jährige Praxis. Früher tätig in Amsterdam, Antwerpen, Düsseldorf, München. Seit 10 Jahren in Zürich. Eigene Ateliers für Neuanfertigung sowie Renovierung alter Gemälde Rahmen

Ed. Olbertz, Gemälde restaurator, Zürich, Bäckerstr. 58.

Neubad **Eröffnung Mitte Mai.**

zum Sternen

Worben bei Lyss.

Erdige Eisenquelle, sehr wirksam gegen **Muskel- und Gelenk-Rheumatismus, Ischias, Blutarmut, Nervenschwäche** etc. Moderne Badeeinrichtungen. Douchen. **Elektrische Bäder**, erprobt gegen Nervenkrankheiten jeder Art. Pat. Masseur. Elektrische Beleuchtung. Grosser, schattiger Garten. Prachtige und geschützte Parkanlagen. Ruhiger Aufenthalt. Bescheidene Preise. Telefon. Vom 1. Juni an Omnibus am Bahnhof Lyss. Prospekte. E 7236 Bitte genau auf Adresse: **Neubad**, zu achten. Kurarzt: **Dr. Schilling**. Inhaber: **J. Löffel, Sohn.**

Touring Hôtel et de la Balance, Genf

Bevorzugt von Schweizer Familien. Modernste Einrichtung. Gute Küche. Omnibus am Bahnhof. **Leopold Müller, BESITZER**

HUMBOLDTIANUM ZÜRICH (D 110)

Vorbereitungsanstalt für das eidg. Polytechnikum und die Maturität

Repetitorien für sämtliche Uebergangs- und Schlussexaminat. Internat und Externat. Prospekte auf Wunsch.

Anmeldungen zu jeder Zeit. **Dr. Klotz**, Schmelzbergstrasse 22.

Einheimische Industrie Seit 75 Jahren bewährten sich die

PIANOS A. Schmidt-Flohr

durch grosse Solidität und vollen gesangreichen Ton. **BERN**

Kataloge gratis und franko

The Bishop of Bristol, president of the Alpine Club, in seconding the motion, which was unanimously agreed to, declared that it was especially incumbent on Englishmen, who created the passion for mountain scenery, to be foremost in preventing its destruction. In a discussion which followed Mr. A. G. Braendl, pastor of the Swiss Church in London, Mr. Douglas W. Freshfield, and Mr. G. W. Prothero took part, and the proceedings concluded with a vote of thanks to Sir Martin Conway in his capacity of president of the branch. (Morning-Post.)

A Sordid Invasion. To the Editor of the Times. Sir, — Your Engineering Supplement of Wednesday contains announcements of new railways to be constructed in Switzerland which should arouse those who love that country to intelligent, united, persistent action. The interest attaching to the places, soon to be invaded by a sordid adventure, is shared by visitors from many lands. Those who are promoting these enterprises and those authorities who encourage them forget that there are localities, mountains, and even monuments which belong, in a sense, to humanity. The Anniviers Valley is one of surpassing beauty. To construct a railway from Sierre to Vissoye, from Vissoye to Zinal, and from Zinal to Zermatt, with a branch from Vissoye to St. Luc, is unnecessary. It is not demanded by distance. It is discredited by the fact of its inflicting destruction upon some of the most beautiful scenery in the playground of Europe. The most intolerable part of this mischievous and mad proposal is the erection of a line, 15 $\frac{1}{2}$ miles in length, between Zinal and Zermatt. The Trift Joch—

walk of rare interest, adventure, and instruction—will probably be ruined, and the negotiation by the engineers of the avalanches of stones whirling from the Wellencope represents a problem which it is to be hoped may never find a solution.

But these insanities are wisdom itself compared with the latest phase of this wild greed. A concession has been applied for to construct a rack railway connecting Zermatt with the summit of the Matterhorn. The plans for this outrage are drawn. The stations are named. They include the Lac Noir, the Hornli, the Hut, and there are to be a series of galleries and niches to hold a large number of visitors. Like the Gorner Grat, the Matterhorn belongs to the world. It is, from natural causes, many feet lower than it was 40 years ago, when I first knew it. But natural causes are totally different in many ways from artificial and destructive adventures; and my earnest and anxious hope is that the Society for the Protection of Swiss Scenery may seek an interview with the Swiss authorities, so that the latter may hear in many languages and from men and women who love Switzerland one united plea on behalf of mountains which the railway mania tends to destroy, and in the interests of beauty not possessed by any other country in Europe. I do not forget the effect of these projects upon an heroic industry. The guides of the Vallais are able, capable, kind, and brave men. Their calling is doomed unless this mania is restrained.

William Lefroy, D.D., Dean of Norwich.

Deanery, March 30.

(Times.)



J. Brunschwyl

Installationsgeschäft

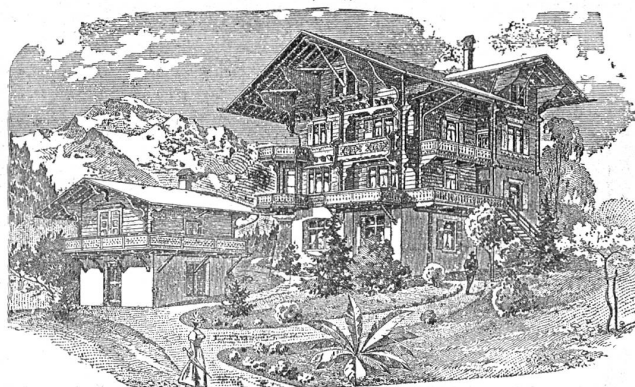
BERN

Bureau: Neuengasse 32

Permanente Muster-Ausstellung
8 Bubenbergplatz 8 (D 19)

Parqueterie Sulgenbach N.=6., Bern

Bureau: K nizstrasse 46 in Bern



Chaletbau, dekorative Zimmerarbeit — Projekte f r Chaletbauten
stehen Interessenten gerne zur Verf gung
Mechanische Bauschreinerei — Ausf hrung von Parquetarbeiten
in jedem Dessin

Sanatorium Oberwaid



bei St. Gallen (Schweiz)
NAHE DEM BODENSEE

Naturheilstanstalt I. Ranges nach **Dr. Lahmann**. Spezial-Abteilung zur Behandlung von **Frauenkrankheiten**.
2  rzte, 1  rztin. G nstige Erfolge bei fast allen Krankheiten, auch f r **Erholungsbed rftige** und zur Nachkur geeignet.

Zu Fr hjahrskuren, infolge milder Lage, besonders geeignet

▣ AUSF HRLICHE ILLUSTRIERTE PROSPEKTE GRATIS ▣

4 Jahreszeiten • R. K ser & Cie • Bern

Thun
70 Oberb lliz 70

19 Marktgasse 19

Solothurn
:: Kronenplatz ::

Erstklassige Firma f r:
Herrenw sche • **Unterkleider**

— Sendungen nach ausw rts franko — (D 9)

R. MUMPRECHT SOHN, BERN

Finkenrain 5 M BELWERKSTATT Finkenrain 5

Gute, stilgerechte und k nstlerische Ausf hrung

Einfache, b rgerl., sowie feinste Luxusm bel

Billige Preise. Beste Referenzen (D 37)

Einrahmungen & Spiegelhandlung

vom modernsten bis einfachsten (D 49)

B renplatz 17 **H. G rtner, Bern** Telephon 1483

Neuheiten in Empirestil • Rahmen • Grav ren • Photochroms

Z RCHER KANTONALBANK

in Z RICH

Gr ndungskapital Fr. 30,000,000. —

Reservefonds . . . » 10,582,500. —

STAATSGARANTIE. (D 84)

Geldanlagen, B rsenauftr ge, Konto-Korrent- u. Wechselgesch fte, Change, Kreditbriefe, Depots, Verm gensverwaltungen, Schrankf cher (Safes).