

Objektyp: **Advertising**

Zeitschrift: **Heimatschutz = Patrimoine**

Band (Jahr): **3 (1908)**

Heft 11

PDF erstellt am: **22.07.2024**

Nutzungsbedingungen

Die ETH-Bibliothek ist Anbieterin der digitalisierten Zeitschriften. Sie besitzt keine Urheberrechte an den Inhalten der Zeitschriften. Die Rechte liegen in der Regel bei den Herausgebern. Die auf der Plattform e-periodica veröffentlichten Dokumente stehen für nicht-kommerzielle Zwecke in Lehre und Forschung sowie für die private Nutzung frei zur Verfügung. Einzelne Dateien oder Ausdrucke aus diesem Angebot können zusammen mit diesen Nutzungsbedingungen und den korrekten Herkunftsbezeichnungen weitergegeben werden. Das Veröffentlichen von Bildern in Print- und Online-Publikationen ist nur mit vorheriger Genehmigung der Rechteinhaber erlaubt. Die systematische Speicherung von Teilen des elektronischen Angebots auf anderen Servern bedarf ebenfalls des schriftlichen Einverständnisses der Rechteinhaber.

Haftungsausschluss

Alle Angaben erfolgen ohne Gewähr für Vollständigkeit oder Richtigkeit. Es wird keine Haftung übernommen für Schäden durch die Verwendung von Informationen aus diesem Online-Angebot oder durch das Fehlen von Informationen. Dies gilt auch für Inhalte Dritter, die über dieses Angebot zugänglich sind.

dans sa livrée grise de molasse ciselée, comme un hôtel patricien de la meilleure époque, et, de même, une foule d'autres immeubles, de construction toute récente, ressuscitent en eux les plus beaux modèles de la demeure bourgeoise d'autrefois, tout en les adaptant aux exigences raffinées et pratiques de la vie moderne.

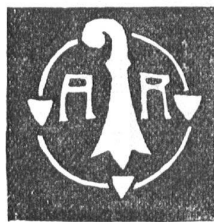
Cette tendance vers l'unité, vers la cohésion de tous les éléments architecturaux constituant la ville est également remarquable à Bâle et à Zurich.

Ce mouvement qui légitime tant d'espoirs se répand; il atteint déjà les campagnes, exerçant son influence sur les hôtels, les villas isolées, les maisons paysannes. L'autre jour, en faisant le tour du lac de Thoun, j'ai salué partout une levée de toits neufs, aux pans immenses, à la silhouette bien découpée, qui, loin de nuire aux lignes classiques de ces rivages enchanteurs, ajoutent au paysage de l'allure, de la vie, un charme de plus.

Allons au contraire à Lausanne et dans ses environs. Là nous serons déconcertés par l'anarchie régnante, par l'abandon absolu

de toute direction locale, par l'individualisme outrancier de chaque bâtiment. Le nouveau Lausanne figure un quadrille échevelé dans lequel tous les styles les plus étranges se font vis-à-vis et chahutent les uns en face des autres dans des contorsions inimaginables. En face du panorama lémanique, dans un fouillis d'arbres splendides, sur un terrain délicieusement vallonné et propice à tous les décors pittoresques, quel charme aurait pu conserver une ville plus discrète, gardienne de sa personnalité vaudoise! C'est un malheur qu'on n'ait pas su associer, au décor naturel prestigieux, des éléments urbains dignes de lui et sachant combiner leurs lignes aux siennes.

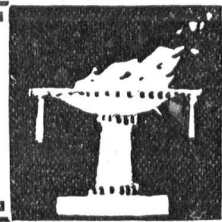
Tirailé en sens contraire, Fribourg, qui, depuis sa fondation, fut un terrain de rencontre et de combat pour les influences germaniques ou latines, a su, dans le passé, prendre à droite comme à gauche les éléments de sa parure et de sa beauté. Il a pris beaucoup aux Allemands tout en évitant certaines surcharges et certaines puérités qui leur sont propres; il a pris un peu aux Français, et c'est pourquoi plusieurs de nos maisons ont une ligne



AUSFÜHRUNG FEINER METALLARBEITEN

Schmiedeeisen, Messing, Kupfer etc.
geschmiedet, gehämmert, getrieben, ziseliert

WERKSTÄTTEN RIGGENBACH & BASEL



HOTELS UND PENSIONEN

HOTELS ET PENSIONS

| | | | |
|--|---|---|---|
| <p>Adelboden GRAND HOTEL. Wintersport. - 180 Betten. - Salons, Billard, Lesezimmer, Café-Restaurant. - Zentralheizung. Pension mit Zimmer 8 bis 14 Fr. Besitzer: EMIL GURTNER.</p> | <p>Davos GRAND HOTEL KURHAUS DAVOS. - Konversationshaus, Theater, Wandelhalle. 220 Betten. - Lese-, Rauch-, Billard-Zimmer. - Lawn-tennis. - Park. Pensionspreis von 8 Fr. an. Direkt.: W. HOLSBOER.</p> | <p>Interlaken Marktgasse 6 HOTEL „GOLD. ANKER“. Betten von Fr. 1.50; Frühstück von Fr. 1.-; Mittagessen von Fr. 1.50 an. - 2 Minuten von der Hauptpost. E. WEISSANG, Propriétaire.</p> | <p>Reichenbach im Frutigtal. HOTEL. PENSION BÄREN mit Dependenz. 4 Minuten vom Bahnhof, in schöner, idyllischer Lage. Genußreiche Spaziergänge; im Dörfchen die Vermischung moderner Bauart mit dem typisch Althergebrachten. Prachtige alte Bernerhäuser und Stadel. Reiche Alpenwirtschaft. Bitte Prospekte zu verlangen. FAMILIE MÜRNER, Besitzer.</p> |
| <p>Basel GRAND HOTEL DE L'UNIVERS am Zentralbahnhof. - Vornehmes Hotel mit jedem modernen Komfort. - Auto-Garage.</p> | <p>Engelberg 1119 m ü. M. Wintersport. HOTEL BELLEVUE TERMINUS. Das ganze Jahr offen. - Sehr gut gelegen und mit allem Komfort der Neuzeit ausgestattet. - Bescheidene Preise. - Bitte Prospekte zu verlangen. GEBR. ODERMATT, Besitzer.</p> | <p>Lausanne am Genfer-See (Schweiz). HOTEL-PENSION BEAU-SEJOUR Avenue de la gare. Haus I. Ranges mit neuem Anbau und grossem Park. Prachtvolle Aussicht auf den Genfer-See und die Alpen. Zwei Aufzüge. Zentralheizung. Grosse gedeckte Wandelbahn und Wintergarten. Konzert und Ball jede Woche. Mässige Pensionspreise. JE 12 690 Direktor: R. PASCHE.</p> | <p>Reichenbach Klimatischer Höhenkurort im Frutigtal, Berneroberrand. 710 m ü. M. HOTEL UND PENSION KREUZ. Neue Fremdenpension in hübscher, ruhiger, staubfreier Lage. Sonnige Zimmer, Aussicht auf Blümlisalp u. Niesen-kette. Prachtige Spazierwege in nächster Nähe. Vorzügl. Klima. Ausgezeichnete Küche. Restauration. Mässige Preise. Für Familien im Frühjahr und Herbst Vorzugspreise. FR. HÄNNI, Propr.</p> |
| <p>Château - d'Oex BERTHOD'S HOTELS. - Grand Hotel 1^{er} ordre. - Hotel-Pension Berthod.</p> | <p>Fionnay Station climatérique de 1^{er} ordre. Centre d'excursions et hautes ascensions. HOTEL DU GRAND COMBIN. Valais, Alt. 1500 m. Confort moderne. Prospectus illustrés.</p> | <p>Lugano Hotel und Pension Seeger - DEUTSCHES HAUS NÄCHST DEM BAHNHOF in sonniger Lage mit Aussicht auf See u. Gebirge. Confort moderne. Centralheizung. Elektr. Licht. Park. Pension von Fr. 6.50 an. - Arrangement für Familien. Mässige Passantenpreise Propr.: FAMILIE SEEGER</p> | <p>Schöneegg Hotel und Pension. Kienthal - Station Reichenbach - Spiez-Frutigen-Bahn. Neu eröffnet Sommer u. Winterbetrieb Pracht-Aufenthaltsort f. Erholungsbed., sowie f. Touristen. Schöne Aussicht auf Blümlisalp u. angr. Hochgebirge. Grosse sonnige Zimmer m. Balkon u. Zentralheizung. Mässige Preise, gute Bedienung. - Näheres durch den Besitzer: JOH. CHRISTENER.</p> |
| <p>Château - d'Oex LA SOLDANELLE. - Diätetische Küche für Verdauungs- und Stoffwechselkranke. Hygienische stärkende Kost für Rekonvaleszenten. Hydro-Elektrotherapie. Das ganze Jahr offen.</p> | <p>Genf TOURING HOTEL ET DE LA BALANCE. - Bevorzugt von Schweizer Familien. - Modernste Einrichtung. - Gute Küche. - Omnibus am Bahnhof. LEOPOLD MÜLLER, Besitzer.</p> | | <p>Vevey Rue de Lausanne 9 - HOTEL DU CERF - Restauration à toute heure. - Bonne cuisine. Grande Salle pour Repas de Noce et de Sociétés. Consommations de premier choix. A proximité de la gare et du débarcadère. Tenu par KARL KÜNG.</p> |

si pure et si nette, une décoration si sobre et si élégante. Aujourd'hui, décontenancé devant son agrandissement subit, Fribourg tâtonne encore et cherche sa voie esthétique. Ce sera le devoir, la mission de la section nouvelle de Heimatschutz de l'aider à se reprendre et à se retrouver, de favoriser et de soutenir une foule de tentatives intéressantes, de prêter son appui à tous ceux qui veulent essayer une œuvre originale et sincère, de stimuler les propriétaires et les constructeurs, afin qu'ils s'entendent pour la réalisation de ces ensembles urbains qui nous font si cruellement défaut.

La société cantonale de Heimatschutz a devant elle un vaste programme d'action. Nous possédons en dehors de Fribourg des villes charmantes, délicieusement conservées, pleines de vestiges ravissants; telles sont Estavayer, Morat, Romont. Il importera de former, dans chacune de ces petites cités, une commission de vigilance ayant pour but non point d'entraver le progrès et les agrandissements nécessaires, mais d'harmoniser les parties neuves

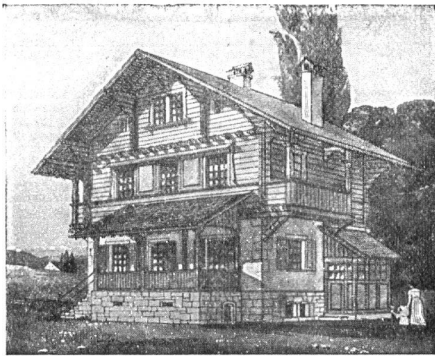
avec les anciennes, de sauvegarder la silhouette générale, d'empêcher les destructions sottes et barbares.

Peu importe que tel ou tel lieu empruntent aux circonstances une livrée tudesque ou une livrée welche, pourvu que ces lieux gardent ce qui les rend chers, ce qui les attache véritablement au sol de la patrie. Oui, il est assez égal que Morat s'appelle Murten pour une partie de ses habitants; mais il serait déplorable, triste et navrant que cette cité, formant dans son ensemble le monument vivant d'un des faits les plus glorieux et les plus décisifs de notre épopée militaire, démolisse brutalement ses tourelles et ses remparts, dont la vue élève autrement l'âme et le cœur du patriote que celle de tous les obélisques commémoratifs, chétifs, prétentieux et d'un intérêt purement conventionnel.

Le village fribourgeois ne doit pas être oublié non plus; il est envahi sans cesse par des constructions à l'allure citadine, qui n'ont aucune raison d'être dans un milieu rural, et qui, loin de satisfaire les exigences de nos populations, imposent une déformation à leurs

Frauen und Mädchen sind von der eminenten Wirkung von Grolichs Heublumenseife überzeugt.

Kuoni & Co., Chur Baugeschäft und Chaletfabrik



Spezialität dekorativer Holzbauten 145
Kataloge und Prospekt franko

ANGLO SWISS BISCUIT & WINTERTHUR

ERSTE BISCUITSFABRIK der SCHWEIZ

Anerkannt beste Bezugsquelle von **BISCUITS** und **WAFFELN** aller Art

Muster und Preislisten zu Diensten.

Morgentoilette mit **Bor-Milk-Seife**

ist ein Vergnügen, so sehr angenehm ist ihr weicher, milder Schaum, ihr frischer Duft und ihre reizlose Wirkung. Dabei verjüngt und verschönt sie das Antlitz und ist ausgiebig bis zum letzten Scheibchen.

.. Ein Stück 75 Cts. ..

PENSIONNAT FAMILLE
Mmes. **BARRELET-GOWTHORPE**
34, Avenue du Léman, **LAUSANNE**.
Vie de famille. Leçons particulières ou cours suivis dans les écoles. Références à disposition.

PATENTE
Hans Stichelberger
Basel, Leonhardstr. 34

Inserate haben im „Heimatschutz“ den besten Erfolg!

Gas & Zeit gespart

wird mit meinen patentierten Gaskochherden. Wasserschiff ohne extra Flamme. Küchenerwärmung. Keine Abgabe in der Küche mehr.

Kataloge und Auskunft gratis und franko durch

Fr. Eisinger, Basel
Kochherd-Fabrik
Gegründet 1840.

C. WÜST & C^{IE}
SEEBACH - ZÜRICH

Spezialfabrik für erstklassige **Elektr. Aufzüge**

für **Hotels**
Geschäftshäuser
Villen etc. 158

Nahezu 500 innerhalb weniger Jahre ausgeführte Installationen beweisen die Überlegenheit der „Wüst“-Aufzüge vor andern Systemen.