

Objektyp: **Advertising**

Zeitschrift: **Heimatschutz = Patrimoine**

Band (Jahr): **6 (1911)**

Heft 12

PDF erstellt am: **22.07.2024**

Nutzungsbedingungen

Die ETH-Bibliothek ist Anbieterin der digitalisierten Zeitschriften. Sie besitzt keine Urheberrechte an den Inhalten der Zeitschriften. Die Rechte liegen in der Regel bei den Herausgebern.

Die auf der Plattform e-periodica veröffentlichten Dokumente stehen für nicht-kommerzielle Zwecke in Lehre und Forschung sowie für die private Nutzung frei zur Verfügung. Einzelne Dateien oder Ausdrucke aus diesem Angebot können zusammen mit diesen Nutzungsbedingungen und den korrekten Herkunftsbezeichnungen weitergegeben werden.

Das Veröffentlichen von Bildern in Print- und Online-Publikationen ist nur mit vorheriger Genehmigung der Rechteinhaber erlaubt. Die systematische Speicherung von Teilen des elektronischen Angebots auf anderen Servern bedarf ebenfalls des schriftlichen Einverständnisses der Rechteinhaber.

Haftungsausschluss

Alle Angaben erfolgen ohne Gewähr für Vollständigkeit oder Richtigkeit. Es wird keine Haftung übernommen für Schäden durch die Verwendung von Informationen aus diesem Online-Angebot oder durch das Fehlen von Informationen. Dies gilt auch für Inhalte Dritter, die über dieses Angebot zugänglich sind.

Kandersteg als Wintersportplatz

Seit einer Reihe von Jahren ist Kandersteg als vierter Wintersportplatz des Berner Oberlandes in die Reihe der bisher eröffneten Stationen getreten. — Seine hohe Lage über Meer sowie die Gestaltung seiner Oberfläche, seine nebelfreie Atmosphäre wie endlich auch sein Schutz vor rauhen Winden sind Vorzüge, welche diesen Kurort auch für die Winterszeit zur günstigsten Aufenthaltsstation machen.

Die Lötlichberg-Bahn

Bern-Kandersteg-Lötschberg-Simplon (Italien) nimmt ihren Ausgang in Spiez am Thunersee. Die Strecke Spiez-Frutigen ist seit Jahren im Betrieb, während die Strecke Frutigen-Kandersteg-Brig im Sommer 1913 eröffnet werden wird. **Kandersteg** wird alsdann von Bern aus in 1 Stunde 20 Minuten erreichbar sein. Die Berner-Alpenbahn ist nach ihrer Vollendung von grosser, internationaler Bedeutung und naturgemäss auch für das Berner Oberland, als eines der bedeutendsten schweizerischen Touristengebiete von



grossen wirtschaftlichem Nutzen. Ausser den vielen internationalen Durchreisenden wird die Eröffnung der Lötschbergbahn hauptsächlich von den aktiven Sportsleuten mit grösster Freude begrüsst werden, kann doch dann das herrliche Gebiet von Kandersteg auf die bequemste Art erreicht werden. Die Landschaftsperlen Blausee und Oeschinensee, die viel zu wenig bekannten Wasserfälle des Kientales, das einzigartige, hochalpine Gastertal und die Gletscherregionen der Blümlialp sind dann der Welt näher gerückt und **Sommer- und Wintersport** werden mächtig emporsblühen.

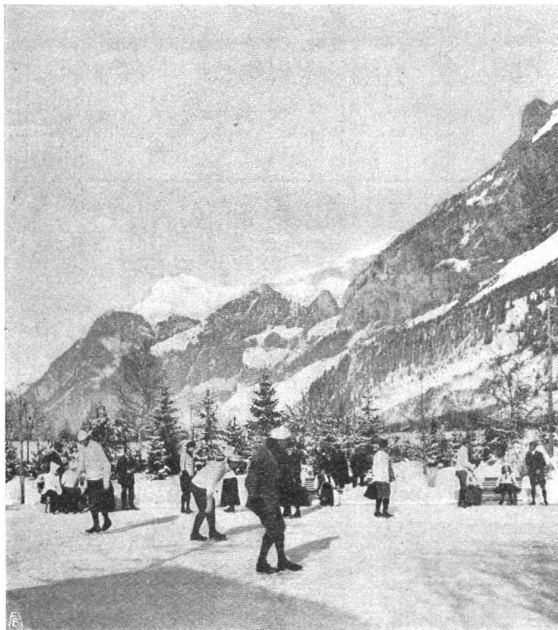
Grand Hotel Kandersteg

120 Betten. Speziell für Wintersport und zu längerem Aufenthalt eingerichtetes Haus in schönster sonniger Lage. Orchesterkonzert. Ball. Grosse Privateisbahn. Arrangements für Familien bei läng. Aufenth. **Loosli & Brügger, Propr.**

Kandersteg

Idéale station d'hiver
Grand Hôtel Victoria

Vis-à-vis de la poste et du télégraphe. Maison de 1^{er} ordre. Situation splendide. Grand Hall et Salle de concerts. Orchestre spécial. Lumière électrique. Chauffage central et électrique. Bains. Magnifique patinoire et piste pour luges et bobsleighs près de l'Hôtel. Excellents endroits pour le Ski. Belle descente pour traîneaux depuis Frutigen. Prospectus et tous renseignements donnés par le propriétaire
Victor Egger.



Kandersteg

**Park Hotel & Pension
Gemmi**

Sommer- und Winteraufenthalt. 100 Betten. Eigene Schlittschuh-Bahn, sowie Schlittel- und Skifelder in der Nähe vom Hotel. Bobsleighbahn. Elektr. Licht, Zentralheizung und elektrische Heizung. Besitzer:

H. Dettelbach-Egger.

Der Wintersport in Kandersteg nimmt von Jahr zu Jahr ganz bedeutend zu und heute schon hat sich dieser ideale Wintersportplatz bereits einen festen Stamm alljährlich wiederkehrender Gäste gesichert. Die weite Ebene ist vornehmlich der Anlage grosser Eisbahnen nützlich. Schlittenfahrten und Tailingpartien in derselben können mit Leichtigkeit arrangiert werden und auch für Skikjöring eignet sich der Platz vorzüglich. Kandersteg verfügt über **4 vorzügliche Schlittenbahnen**. Aber auch der **Skifahrer** kommt auf sein volles Recht. In der nächsten Umgebung sind überall kleinere Abhänge, die namentlich den Anfängern ein günstiges Terrain zur Erlernung dieses feinen Sports bieten. Für grössere Skiexkursionen eignet sich prächtig das Ueschinental, wo sich eine wohlversehene Skihütte befindet. Ferner die

Golitschenalp und die Hänge um den Oeschinensee herum. Auch lassen sich von hier aus prächtige Hochtouren auf den Skiern ausführen. An **Eisbahnen** ist in Kandersteg kein Mangel, denn es befinden sich dort deren 4. Für besondere Anlässe wird selbst der **Oeschinensee** in eine solche umgewandelt. Ein Vergnügungskomitee sorgt während der Hauptsaison durch die verschiedenartigsten Veranstaltungen für reiche Abwechslung. Ein eigenes Orchester dient diesen gesellschaftlichen Anlässen vortrefflich. Die Verpflegung in den verschiedenen Hotels mit zusammen **610 Betten** ist bei **mässigen Preisen** eine vorzügliche. Wer einige Wochen in dem herrlichen Kandersteg verbringen will, tut gut sich beizeiten dort anzumelden. Anfragen sind zu adressieren: **Verkehrsverein Kandersteg.**