

Zeitschrift: Heimatschutz = Patrimoine
Herausgeber: Schweizer Heimatschutz
Band: 7 (1912)
Heft: 9: Bergbahnen

Werbung

Nutzungsbedingungen

Die ETH-Bibliothek ist die Anbieterin der digitalisierten Zeitschriften. Sie besitzt keine Urheberrechte an den Zeitschriften und ist nicht verantwortlich für deren Inhalte. Die Rechte liegen in der Regel bei den Herausgebern beziehungsweise den externen Rechteinhabern. [Siehe Rechtliche Hinweise.](#)

Conditions d'utilisation

L'ETH Library est le fournisseur des revues numérisées. Elle ne détient aucun droit d'auteur sur les revues et n'est pas responsable de leur contenu. En règle générale, les droits sont détenus par les éditeurs ou les détenteurs de droits externes. [Voir Informations légales.](#)

Terms of use

The ETH Library is the provider of the digitised journals. It does not own any copyrights to the journals and is not responsible for their content. The rights usually lie with the publishers or the external rights holders. [See Legal notice.](#)

Download PDF: 02.02.2025

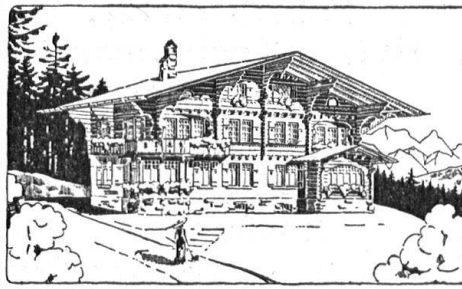
ETH-Bibliothek Zürich, E-Periodica, <https://www.e-periodica.ch>

besondere Tätigkeitsgebiete der Heimatschutzfreunde in Holland:

Erhaltung der Windmühlen.
Der Arbeitsausschuss des Bundes für Heimatschutz zur Erhaltung der Schönheit der Niederlande sandte das folgende Schreiben an den Deichgrafen und die Beiräte von Broek im Waterland: „Der Arbeitsausschuss hat erfahren, dass Ihr Kollegium die Wassermühle in Ihrem Poldes der Flügel berauben lassen will, um dann als Triebkraft einen Motor zu gebrauchen. Da eine solche entstellte Mühle die Landschaft verunstaltet, legt der obgenannte Ausschuss Ihnen nahe, die Mühle abbrechen zu lassen und sie durch ein einfaches Gebäude, worin der Motor aufgestellt werden kann, zu ersetzen. Gemäss fachmännischen Erklärungen wird die Summe, die angewandt werden muss, durch eine solche Veränderung nicht grösser werden. Obschon es im allgemeinen wünschenswert ist, die Wassermühlen, die soviel zur Schönheit der niederländischen Landschaft beitragen, zu erhalten, so wird andererseits, falls die Anwendung moderner Triebkraft sie überflüssig macht, der Schönheit weniger

Baugesellschaft Holligen A.-G.

Baugeschäft und Chaletfabrik



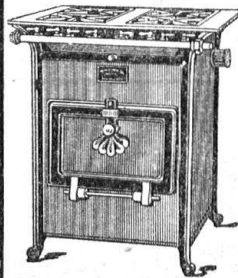
Fischermätteli, **BERN**
Telephon 2289

Architektur und Bauunternehmungen

Empfiehl sich zur Uebernahme
ganzer Bauten à forfait

Direktor **F. Brechbühler**, Arch.
Katalog auf Wunsch zur Einsicht.

Die Solothurner Gas-, Koch- und Heizapparate



sind die bequemsten, solidesten, vollkommensten und **sparsamsten** aller bekannten Systeme.

Kombinierbar mit
Perfekt- und SpARBrennern.

Vorrätig bei den Gaswerken und
bessern Installationsgeschäften.

Château - d'Oex

LA SOLDANELLE. — Diätetische Küche für Verdauungs- und Stoffwechselkranke. Hygienische stärkende Kost für Rekonvaleszenten. Hydro-Elektrotherapie. Das ganze Jahr offen.



E. d'Okolski
ARCHITECTE

Rue Centrale 4

LAUSANNE

CHALETs ET
MAISONs DE
CAMPAGNE

PENSIONs - HOTELs
EXECUTION ARTISTIQUE

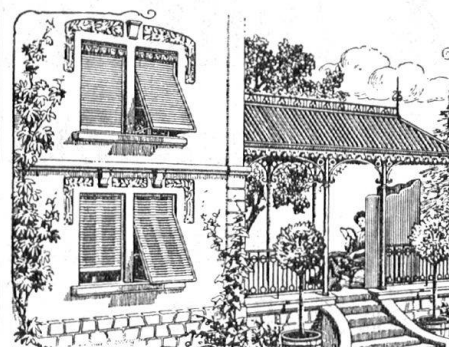
Wissen und Leben

Moderne
Halbmonatsschrift
für
Schweizer Kultur

Preis: jährlich Fr. 12. —

Probenummern gratis

Redaktion und Sekretariat:
Zürich, Sihlhofstr. 27



Rolladen-Fabrik

Carl Hartmann
Biel — Bienne

Stahlblech-Rolladen
Holz-Rolladen
Roll-Jalousien

Eiserne Schaufenster-Anlagen
Scheerentor-Gitter



„PERFEKT“
 Fabrik elektr.
 Heiz-u.Kochapparate
 Brienz (Bern)

Elektr. Heizöfen
Elektr. Kochapparate
Kochherde

Pâtisserie- und Grossbäckerei-Öfen
 Sämtliche Apparate für
 Industrie und Gewerbe

Bügeleisen (dürfen zwei bis
 drei Monate dauernd unter Strom
 stehen, ohne Schaden zu nehmen)

Heizkörper für
Strassen- und Vollbahnen

Jede Garantie
 Kataloge gratis und franko

geschadet, indem man sie ab-
 bricht, als wenn man sie ihrer
 Flügel beraubt und damit ent-
 stellt.“

Schutz der Insellandschaft. Der
 Minister der öffentlichen Arbei-
 ten ersuchte die Rotterdamer
 Tramgesellschaft, beim Anlegen
 der Linie „Browershaven-
 Burgh“ die Schönheit der
 Landschaft möglichst wenig zu
 beeinträchtigen. Der Heimat-
 schutz-Vorstand hatte sich näm-
 lich an den Minister gewandt
 mit der Bitte, für Schonung des
 Heidebestandes einzutreten und
 als Begrenzung der Linie kleine
 bewachsene Deiche anzuordnen,
 wie diese von alters her auf der
 Insel Schouwen angewendet
 werden; es wurde auch gebeten,
 für eine angemessene Gestaltung
 der Wartehäuser zu sorgen.



SUTER-STREHLER & C^o
ZÜRICH
 Spezialgeschäft für Gartenzäune &
 Gartenhäuschen in Holz & Eisen

Verandaschiebe-
 und
Doppelver-
glasungs-
Fenster

in
 solider,
 neuester
 Kon-
 struk-
 tion

Roll-
Laden
 aller
 Systeme
 in prima
 Material und
 Ausführung

*Rolladen- und Fensterfabrik
 Interlaken von A. Kübli*

55 Telephon 55

Stehle & Gutknecht, Basel
Basler Zentralheizungs-Fabrik

empfiehl sich zur Erstellung von
 Zentralheizungen aller Systeme!

