

**Zeitschrift:** Heimatschutz = Patrimoine  
**Herausgeber:** Schweizer Heimatschutz  
**Band:** 7 (1912)  
**Heft:** 12: Vom Riegelhaus  
  
**Rubrik:** Zeitschriftenschau

### **Nutzungsbedingungen**

Die ETH-Bibliothek ist die Anbieterin der digitalisierten Zeitschriften. Sie besitzt keine Urheberrechte an den Zeitschriften und ist nicht verantwortlich für deren Inhalte. Die Rechte liegen in der Regel bei den Herausgebern beziehungsweise den externen Rechteinhabern. [Siehe Rechtliche Hinweise.](#)

### **Conditions d'utilisation**

L'ETH Library est le fournisseur des revues numérisées. Elle ne détient aucun droit d'auteur sur les revues et n'est pas responsable de leur contenu. En règle générale, les droits sont détenus par les éditeurs ou les détenteurs de droits externes. [Voir Informations légales.](#)

### **Terms of use**

The ETH Library is the provider of the digitised journals. It does not own any copyrights to the journals and is not responsible for their content. The rights usually lie with the publishers or the external rights holders. [See Legal notice.](#)

**Download PDF:** 22.01.2025

**ETH-Bibliothek Zürich, E-Periodica, <https://www.e-periodica.ch>**

## ZEITSCHRIFTENSCHAU

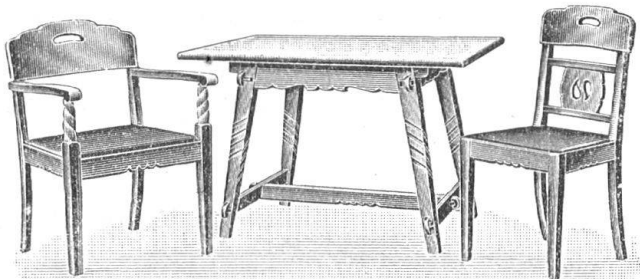
**Le paysage et le paysan.** Monsieur *Anselme Changeure* a adressé la lettre suivante au directeur du « Temps »: Le paysage est chose complexe et délicate. Une foule d'éléments le composent. Et non point seulement ceux qui frappent l'œil: il s'en faut que la vue soit le seul sens intéressé dans l'impression que produit le paysage. L'ouïe, l'odorat y trouvent leur satisfaction, et presque le goût, car un paysage possède, aussi bien qu'une odeur, une saveur qui est lui propre — ne dit-on pas, fort justement, « avaler une gorgée d'air »?

De ces éléments, certains ne se livrent qu'à l'ob-

servateur, sont perceptibles à peine, et pourtant réels et nécessaires. Ils contribuent à l'ensemble de couleurs, de sons, de mouvements même, où tous les détails se fondent et s'harmonisent comme les parties concertantes dans une immense symphonie pastorale.

De sons, ai-je dit. En effet, un paysage n'est jamais absolument dénué de bruit. Il ne paraît tel que par comparaison, et parce que notre ouïe grossière, émoussée par les sonorités des villes, ne perçoit pas les mille bruits qui, à la campagne, émanent du sol, de la végétation, des eaux, de partout.

Mais restez coi, et vite vous distinguerez, si l'air est calme et précisément s'il « fait silence », des souffles, des bruissements, des murmures, des



## Emil Baumann Möbelfabrik Horgen

Telegr. Sesselbaumann. Telephone 106

**Spezialitäten: Komplette Bestuhlungen** von Restaurants  
von Hotels  
von Theatern  
— Konkurrenzlose Preise bei grösster Leistungsfähigkeit —

## Gipser- und Malergeschäft

**E. Kipfer** Schwarztorstrasse 104 **Bern**  
= Telephone 2204 =

empfiehlt sich zur Uebernahme sämtlicher:  
Innen- und Aussenanstriche, Dekorationen,  
Verputz- und Tapezierarbeiten, Firmenschilder-  
und Möbelmalerei Tapetenablage.

## Reklamedrucksachen

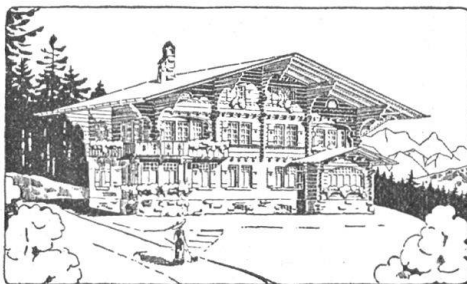
wie Preislisten  
illustr. Kataloge  
Broschüren

beziehen Sie am vorteilhaftesten bei

**Benteli A.-G., Bümpliz**

## Baugesellschaft Holligen A.-G.

Baugeschäft und Chaletfabrik



Fischermätteli, **BERN**

Telephone 2289

Architektur und Bau-  
unternehmungen

Empfiehlt sich zur Uebernahme  
ganzer Bauten à forfait

Direktor **F. Brechbühler**, Arch.

Katalog auf Wunsch zur Einsicht.

## Reinger's Magentropfen

aus bestbewährten

Kneipp'schen Heilkräutern.

Vorzügliches Hausmittel bei  
Unbehagen und Uebelkeit,  
Magenbeschwerden, Magen-  
drücken, Blähungen, Auf-  
stossen, Sodbrennen, schlech-  
ter, mühsamer Verdauung  
usw. Von Aerzten empfohlen  
Preis pro Fläschchen Fr. 1.—,  
erhältlich nur in Apotheken.

F. Reinger-Bruder, Basel 7.

riens, qui sont pourtant quelque chose, sans compter l'écho lointain de bruits qui viennent expirer confusément à votre oreille.

N'allons point à ces extrêmes: le paysage a une voix, une voix puissante, au registre infini, allant du grondement du vent au chant grêle de l'oiseau, du fracas du torrent au gazouillis de la source, voix très caractéristique qui a sa part, et non des moindres, à la sensation que dégage un site. Cette voix est-elle traversée d'une note discordante, ou couverte d'une clameur hétéroclite, la sensation totale est adultérée ou annihilée.

Et l'on comprend fort bien la protestation qui fut un jour adressée à la *Société de protection des paysages* contre l'emploi des « hurleurs », sortes de sirènes servant de signal d'appel dans les usines, dont la stridence va troubler au loin la grande paix des champs, et il est vrai, fausser le charme d'un site.

Enfin le paysage n'est pas plus inerte qu'il n'est muet. Il y a *toujours* du mouvement dans un paysage, depuis celui des nuages qui voguent majestueusement ou poussent leur galop noir, jusqu'au frisson du feuillage et au balancement, gracieux comme une révérence, des bords d'herbe. Les rochers mêmes semblent s'animer sous les jeux de la lumière et vibrer sous le manteau mouvant qui les drape de verdure.

Le paysage vit donc, et intensément, par sa flore, par sa faune, par son atmosphère, au total par lui-même: vie harmonieuse, régulière, « rythmée », gardant de la mesure même en ses convulsions.

Mais un autre élément participe et contribue à cette vie harmonieuse, ou plutôt la complète et la parachève; c'est l'élément humain: le paysan.

\* \* \*

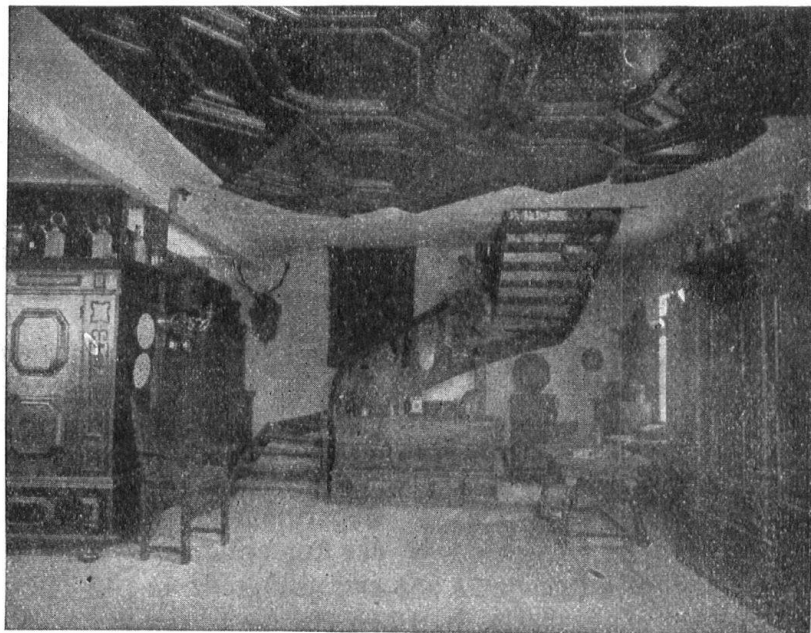
Le paysan est l'élément suprême du paysage. Le microcosme qu'est un paysage ne serait pas parfait sans lui. Le paysan est le produit, la résultante du paysage. Par son aspect, son attitude, son geste, sa physionomie, son langage, il s'y adapte strictement. Il s'y relie comme l'arbre trapu et noueux qui s'incorpore au sol qu'il fouille de ses racines et

<b>BERG</b>		<b>ZÜRICH</b>
<b>GLASMALEREIEN</b>		<b>GLASÄZEREI</b>
... FÜR ...		... BLEI ...
<b>KIRCHEN</b>		... UND ...
... UND ...		<b>MESSING</b>
<b>PROFANBAUTEN</b>		<b>VERGLASUNGEN</b>
<b>WAPPENSCHIEBEN</b>		<b>GLASSCHLEIFEREI</b>
<b>GEGRÜNDET ... 1877</b>	<b>GLASMALEREI</b>	<b>10 HÖCHSTE AUSZEICHNUNGEN</b>

## Hölzerne Treppen

in einfacher, wie komplizierter  
Ausführung, beziehen Sie im

**Treppenbaugeschäft**  
**Aug. Henkies, Wangen<sup>a/A</sup>**



**Dr. Erwin Rothenhäusler**  
**Mels bei Sargans**

Antiquitäten und Kunstsachen

**Spezialität: Möbel**

dont il boit la sève, ardente comme du sang.

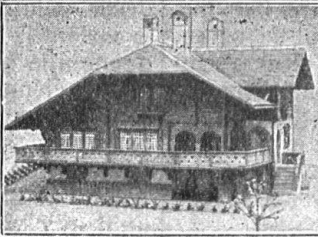
Lui aussi, l'homme, est attaché à la glèbe qu'il fouille de ses bras et dont il s'ingénie à aspirer la sève. Ainsi qu'aux temps féodaux, il est resté serf, serf de la terre. Il en porte les couleurs, toujours terreux en son aspect, et jusqu'en sa face.

Despotisme étroit et comme jaloux. La terre, qui nourrit l'homme, en retour le veut tout entier. Elle veut ses muscles, son cœur, son cerveau. Elle le brise, le courbe, le voûte, le force à la regarder, à ne regarder qu'elle. Elle ne se donne qu'à celui qu'elle épuise. De fait, voyez le paysan, le dimanche, au cabaret où il s'enferme — car son repos, c'est de s'enfermer dans une salle, de ne plus voir la terre, — assis, des heures durant, devant un verre ou une bolée, muet, immobile, le regard vide puisqu'il ne voit plus la terre, et sans motif d'agir puisqu'il a les mains vides, vides de l'outil dont il poigne la terre. Sans elle, il est sans raison d'être. Et toute son attitude évoque la prostration des grands bœufs las.

Qu'on ne voie là nulle comparaison désobligeante — au contraire. Et par elle je voudrais indiquer, si je la poursuivais, tout ce que la nature du paysan implique de fort, et son instinct de sûr.

Au surplus, une fraternité règne entre l'homme et la bête. Tous deux fils et esclaves de la terre, ils vivent par elle, pour elle, en elle. Les mêmes travaux, côte à côte, les mêmes efforts, qui leur arrachent presque le même ahan, les morsures de la bise, les brûlures du soleil, tout leur est commun. Et ils sont unis aussi dans la grandeur qu'irradie la Nature.

Quel spectacle plus grandiose en sa simplicité, que, se profilant sur l'horizon clair, la charue traçant droit son sillon sous l'effort combiné des bêtes patientes et de l'homme attentif! Et comme on sent quel lien les joint, solide et doux! Nulle rudesse dans la voix de l'homme, des indications plus que des ordres, des encouragements, de la tendresse parfois « Allons, mes mignons! » Nulle frayeur dans la docilité des bêtes. Et la mélodie dont le laboureur scande le train régulier et irrè-



**ED. BINDER & Co., BRIENZ**  
HOLZBILDHAUER  
stylgerechte Ausführung  
**MINIATUR - MODELLE**  
in Châlets etc. Genau nach Plan

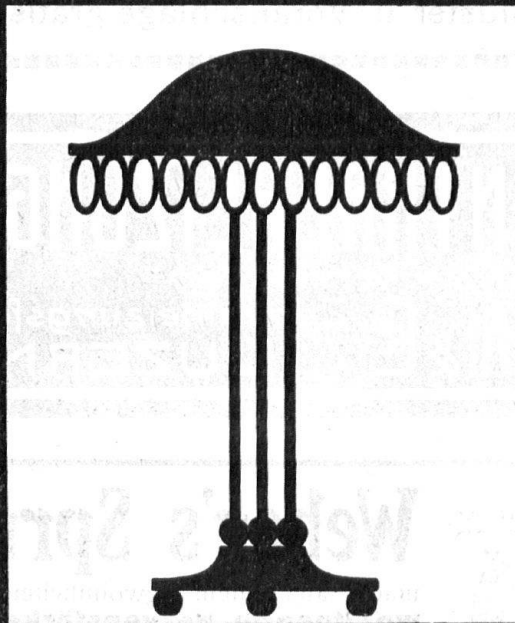
## Wollen Sie schöne Blumen

die üppig wachsen und reichlich blühen, so düngen Sie mit **Motzet's Blumendünger und Nährsalzen.**

Proben 50 Cts. In 25 jähriger Praxis erprobt und bewährt, billiger als alle Konkurrenzprodukte. — Wollen Sie schädliches **Ungeziefer vertilgen** an Pflanzen, Tieren in Zimmern etc., so verlangen Sie Prospekt über Düngung und Ungeziefervertilgung der gratis und franko zugesandt wird.

**M. Motzet, Versandgärtnerei, Roggwil (Kt. Bern).**

# B.A.G



**SCHWEIZERISCHE  
BRONZEWARENFABRIK  
TURGI.  
MUSTERLAGER IN ZÜRICH  
KASPAR ESCHER HAUS.**

sistible de l'attelage, et qui monte dans l'air pur comme le chant même de la terre, le vol de passereaux qui les enveloppe, à les toucher, d'un réseau d'ailes frémissantes, achèvent de donner au tableau toute sa haute signification.

Niera-t-on qu'un tel « motif » anime et ennoblit singulièrement un paysage? Plus exactement, ne constitue-t-il pas l'âme même du paysage? Que d'exemples on en donnerait!

La silhouette pensive du vieux berger drapé dans sa limousine, appuyé sur le grand bâton qui lui sert de houlette et cherchant dans le firmament le secret des sorts qu'il jettera; l'image de la pastoure aux yeux rieurs, aux lèvres en fleur sous la coiffe légère, imprégnant de sa grâce juvénile tout le

décor velouté de bruyères roses où elle se dresse; la vision de l'aïeule aux bandeaux gris qui file sa quenouille au seuil de sa chaumière, ce ne sont pas là des éléments, des compléments de paysages, ce sont des paysages mêmes par le rapport qui existe entre les « sujets » et le milieu dont ils sont l'émanation.

En un sens moins général, a-t-on pris garde qu'il n'y a pas de note disparate, en désaccord avec son cadre naturel, dans un costume indigène, non plus que dans le plumage ou le pelage de sa faune? Si parfois la nuance en tranche par sa vivacité sur la tonalité du paysage, il est à remarquer, sans entrer dans la technique de la question, que c'est par des couleurs complémen-

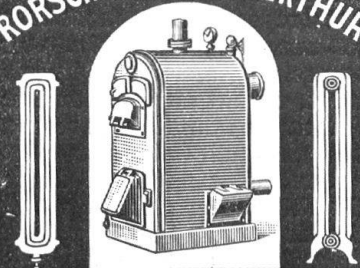
## A. Werner-Graf, Winterthur

Mosaikplattenfabrik

Erstellung jeglicher Boden- u. Wandplattenbelege in Kirchen, Schulen, Wohnhäusern, Trottoirs, Fabriken etc. Erste Referenzen.

Muster u. Voranschläge gratis.

CARL FREI & CO  
RORSCHACH & WINTERTHUR



erstellen  
Etagen-Heizungen  
Zentral-Heizungen  
jeden Systems.  
Warmwasser-Anlagen  
BESTE REFERENZEN

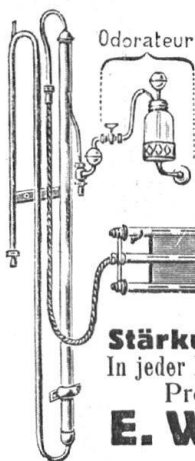
# ZENTRALHEIZUNGEN

erstellen  
MOERI & CO Zentralheizungsfabrik  
LUZERN.

Spezialhaus  
für feine

Werkzeuge  
OTTO ZAUGG  
BERN

4 Theaterplatz 4



## Weber's Sprudelbad-Apparat

+ Pat. 46331

macht aus einem gewöhnlichen Reinigungsbad eine **wohltuende, nervenstärkende, herrlich erfrischende Heilquelle** für Gesunde und Kranke.

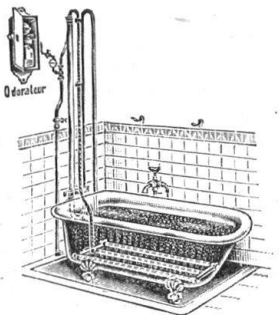
Von Professoren und Ärzten des In- und Auslandes begutachtet und empfohlen bei **nervösen Leiden, Schlaflosigkeit, Arteriosklerosen, zur Schonung des Herzens u. zur Beruhigung u. Stärkung der Nerven** für geistig u körperlich Überanstrengte.

In jeder Badewanne leicht anzubringen. — **Keine Betriebskosten.**

Prospekte gratis durch den Erfinder und Fabrikanten:

**E. WEBER, mech. Werkstätte, ZÜRICH V**

Forchstrasse 136 H. — Telephon 6217.



taires. Et l'accord entre les deux est tel qu'un œil subtil et savant saurait discerner, au seul examen de la forme, du tissu, de la couleur d'un costume, la région à laquelle il appartient.

Le même accord se manifeste dans les chansons paysannes. Toutes sont graves et mélancoliques comme des plaintes, disent la rigueur de la terre, marâtre qu'il faut violenter pour en arracher quelque gain; et parfois elles s'avivent d'un mouvement guilleret, évoquent la lueur finaude qui s'allume par éclairs au coin de l'œil des campagnards.

\* \* \*

Le malheur est que ces considérations s'appliquent déjà, et s'appliqueront de plus en plus, au passé beaucoup plus qu'au présent. Hélas! à cette harmonie totale, le progrès — pour employer le terme vague au nom duquel tant de beauté périt, — le progrès est fatal. D'abord il supprime le paysan, l'être dont les gestes ataviques, la ligne, la tonalité et le mouvement même étaient dans la logique du paysage.

Le mouvement! Voici précisément où le charme est rompu.

Le paysan marchait comme il mangeait, se mouvait comme il parlait, comme il accomplissait toutes ses fonctions, sans hâte, avec une sorte de recueillement. Il ne connaissait pas cet état fébrile du citadin qui a toujours un œil fixé sur une pendule. A la campagne, trois moments de la journée importent: le début, le milieu et la fin du jour, les heures du labeur, du repos et du retour des champs. L'angélus supplée parfaitement à l'horloge. Pas besoin de se hâter: aux longues besognes les minutes ne comptent pas.

Ce pas toujours égal, cette allure placide étaient dans le rythme général du paysage. En quelque sorte la brise, qui d'un mouvement semblable faisait voguer la nuée, fléchir la ramée et onduler la moisson, semblait régler aussi la marche et les actes du paysan.

Or la toile de fond, aux lignes et aux tons apaisés, traversée naguère du passage eurythmique d'un piéton ou . . . d'un harnais de bœufs, parfois du trot, cadencé de sonnailles, d'un

# Bijouterie Joallerie

CORBEILLES DE MARIAGE \* ENVOIS A CHOIX

DESSINS

## POCHELON RUCHONNET C<sup>IE</sup>

FUSTERIE 2      MED<sup>LES</sup> D'OR

# GENÈVE

# Schweizerische Volksbank

(Stammkapital und Reserven Fr. 68 1/2 Millionen)

Altstetten, Basel, Bern, Dachsfielden, Delsberg, Freiburg, St. Gallen,  
Genf, St. Immer, Lausanne, Montreux, Moutier, Pruntrut, Saignelégier,  
Thalwil, Tramlingen, Uster, Wetzikon, Winterthur, Zürich I und III.

Gewährung von **Vorschüssen** gegen Sicherheit,  
in Form von **Krediten u. Darlehen** od. gegen **Wechsel**.

**Annahme verzinslicher Gelder**  
auf Sparhefte, in laufender Rechnung oder gegen Obligationen (Kassascheine).

— **Aufbewahrung und Verwaltung von Wertschriften.** —  
**Vermietung von Panzerfächern.** — **Inkasso von Coupons.**



**Eigenheim, schmuck, solid und preiswürdig erstellt**

**J. BIERI, Baumeister, INTERLAKEN**

bidet alerte, est aujourd'hui rayée violemment, brusquement, déchirée: c'est une locomotive, une automobile, une bicyclette même, lancées à toute vitesse, qui y font irruption. Et comme ces «coups de poing» s'accompagnent de dissonances brutales, sifflet, trompe, sirène, «teufteuf», bruit de ferraille, le «désordre» s'en augmente. L'on perçoit nettement à ces chocs un arrêt de la vie sereine qui s'exhale des champs et des bois.

Je dirai plus. Même inertes, ces engins, par leur seul caractère mécanique, par le fait seul que la traction animale, la traction naturelle, et normale jusque tout récemment, y manque, suffiraient à mettre une fausse note dans le paysage. Car il est certain qu'un véhicule, même d'allure rapide

comme les chaises de poste d'antan, même d'aspect pesant comme les diligences ou les charretées de foin, mais attelé, ne fait jamais tache dans un paysage.

Quant au paysan, il n'existe plus. J'entends le paysan «intégral», le type représentatif de cette race forte, restée pure par le culte exclusif de la terre, sa seule religion en réalité, et qui reliait directement le paysan breton, normand ou auvergnat au laboureur d'Egypte, de Judée, d'Arcadie ou du Latium. En la lignée venue du fond des siècles, antérieure — et supérieure — aux nationalités, la charrue, transmise de générations en générations, *quasi cursores vite lampada tradunt*,

**Kraftnahrung  
von feinstem Wohlgeschmack**

**Ovomaltine**

**Ideales Frühstücks-Getränk**

für Kinder in den Entwicklungsjahren, schwangere oder stillende Frauen, geistig und körperlich Erschöpfte, Nervöse, Magenleidende, Tuberkulöse, alternde Leute etc.

**Kein Kochen. Denkbar einfachste Zubereitung**

In allen Apotheken und Droguerien. Preis Fr. 1.75 und 3.25

**Dr. Wander's  
Malzextrakte**

**Werden seit mehr als 45 Jahren  
von den Aerzten verordnet**

In allen Apotheken

Fabrik diätetischer Präparate Dr. A. WANDER A.-G., Bern

**HÜHNERZUCHTANSTALT  
"ARGOVIA"**



**Hühner** gesunde, beste Leger.  
TRUTHÜHNER zum BRÜTEN  
Bruteier Feinster Rassen.  
das berühmte ARGOVIA-FUTTER  
sowie alle Gerätschaften liefert  
**PAUL 1 STÄHELIN**  
AARAU

**Heimatschutz-  
Verlag**  
**Benteli A. G. Bümpliz**

Solange Vorrat, liefern wir

**komplette  
Jahrgänge**

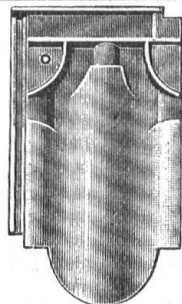
der Zeitschrift

**„Heimatschutz“  
1907, 1908,  
1909, 1910**

zum Preise von Fr. 5.—  
per Jahrgang.

In eleganter Decke ge-  
bunden Fr. 8.—.

Es werden auch mehrere  
Jahrgänge zusammen  
eingebunden.



**Tonwarenfabrik Allschwil  
Passavant-Iselin & Co., Basel**

gegründet 1878.

**Rot oder schwarz engobierte Ziegel**

passen in jedes Landschaftsbild  
und geben ein schönes, ästhe-  
tisches und dauerhaftes Dach.

entretenait le feu sacré, comparable à celui du marin. Car ce sont là, le laboureur et le marin, les deux champions de l'Humanité contre la Nature, et les vainqueurs, avec de mêmes gestes tenaces ou intrépides de belluaires, l'un de la terre, l'autre de la mer: le soc est frère de l'étrave, et la volute identique de la glèbe et du flot mordus par le tranchant de l'acier.

Mais tandis que l'un, le marin, courait la grosse aventure, dispersait ses ardeurs à la rose des vents, le terrien, rivé à son âtre, mourant, souvent, sans l'avoir jamais perdu de vue, tenant le mot « étranger » pour synonyme d'ennemi, gardait intact le trésor des énergies nationales. Combien d'hommes illustres, en tous les domaines, sont issus de paysans, viennent directement de la terre! Et l'expression par laquelle, pour caractériser la valeur d'une province, on disait autrefois que le sang y était beau, aurait pu se remplacer par celle-ci: « Le sang y est pur. »

Quand je dis que le paysan n'existe plus, j'exagère, mais de fort peu. Exactement, bientôt il n'existera plus. Déjà il n'existe plus au-dessous de cinquante ans, et ils sont rares, les survivants de ces paysans dont la physionomie enferme toute l'importance et la grandeur de leur condition, et dont les traits rudes étaient empreints de dignité patriarcale.

Il est rare aussi, l'homme qui revient à la terre après son service à l'armée, et qui, après avoir traversé la vie frelatée et fallacieuse des cités, a gardé le goût de la vie simple des champs. Y revient-il, le jeune cultivateur — il se croirait insulté du nom de paysan — renonce à tout ce qui le rattachait aux traditions de sa race, et tout d'abord au costume.

Au surplus, il faut bien dire que tout l'y invitera ou même l'y forcera. Les modes et les instruments de culture sont autres. Cette terre, avec qui ses ancêtres, son père même, luttèrent corps à corps, qu'ils étreignaient de leurs poings, rageusement, passionnément, il n'aura plus à la toucher; il n'aura plus à se pencher sur elle comme un athlète sur un

## Atelier für Kunstverglasung J. Wismer-Wyss :: Zürich III

Birmensdorferstrasse 81 — Telephon 3045

empfehltsich für alle in das Fach einschlagenden Arbeiten nach eigenen und gegebenen Entwürfen.  
Skizzen und Voranschläge gratis.



## PAUL SCHÄDLICH GARTENARCHITEKT ZÜRICH II

Projektiert Gartenanlagen und leitet deren Ausführung  
Aufstellung v. Bepflanzungsplänen Atelier f. Gartenarchitekturen

## Die Glasmalerei-Anstalt Kirich & Fleckner

Villars-Freiburg (Schweiz)

empfehltsich für alle in das Fach einschlagenden Arbeiten nach eigenen und gegebenen Entwürfen, bei kunstgerechter Ausführung zu mässigen Preisen

Spezialität:

## Wappenscheiben

Restauration u. kopieren alter Glasgemälde



rival Tabattu. Il aura perdu le contact. C'en est fini des gestes immémoriaux qui disaient l'emprise de la terre, la grâce et la force du muscle humain. C'en est fini de la volée large du semeur, du balancement souple du faucheur, scandé de l'éclair et du sifflement de l'acier; le battage au fléau, cadencé et furieux comme une danse guerrière, est aboli.

Entre la terre et l'homme s'interposera, de plus en plus, la mécanique. L'outil, l'humble et massif outil, en cœur de chêne ou de cormier poli, patiné par des générations de mains calleuses, et qui avait une âme d'avoir senti passer tant d'espoirs et de déceptions dans les paumes qui lui communiquaient une tiédeur de vie, l'outil deviendra un instrument, un engin, et aura l'insensibilité du métal.

Ce sera le règne de la machine. L'animal deviendra inutile. Adieu la Grise, la grosse jument aux paturons en frange, qui était un peu de la famille, ayant vu grandir les enfants, et dont le large dos avait reçu la joie orgueilleuse de tant de petits, avant même qu'ils pussent marcher! Adieu «les grands bœufs blancs marqués de roux», les hauts nivernais à la robe de vieil ivoire! Adieu même Tambour et Bas-Rouge — car il n'y aura plus de moutons, puisqu'il n'y aura plus de terres en friche, — qui, si diligemment, mordaient aux guêtres les béliers, trop portés à faire... les fortes têtes!

C'est par équation que l'on fera de la culture. La terre elle-même, triturée, mélangée de produits chimiques, cuisinée, perdra la senteur chaude qui montait des sols vierges et qui mettait une griserie aux cerveaux des hommes et des bêtes.

Alors les fermes, les vieilles fermes dont les bâtiments séculaires, bruissants comme des ruches à l'aurore et à la soirée, mettaient des gemmes pâles à la blondeur des champs, les fermes seront remplacées par des usines battant neuf, tout en fer et en ciment, très perfectionnées. Alors il n'y aura même plus de cultivateurs, mais des agronomes, en tout cas plus de paysans. Et avec les paysans auront disparu les paysages.

## Die Solothurner Gas-, Koch- und Heizapparate



sind die bequemsten, solidesten, vollkommensten und **sparsamsten** aller bekannten Systeme.

Kombinierbar mit  
**Perfekt- und Sparbrennern.**

Vorrätig bei den Gaswerken und  
bessern Installationsgeschäften.

≡ SCHWEIZERISCHE ≡  
**GLAS u. KERAMIKWERKE**  
AESCH B. BASEL

WAND u. BODENBELAG  
AUS KUNSTGLAS  
ÄUSSERST HARTES  
MATERIAL  
≡ FROST u. ≡  
SAUREBESTÄNDIG  
KEINE HAARRISSE  
✚ 55514 ✚  
MUSTER u. REFERENZEN  
ZU DIENSTEN

## Asphaltarbeiten

speziell Isolierungen gegen Feuchtigkeit u. Wasserdruck, Asphaltterrassen, Klebedächer mit aufgedresser Kiesschicht, in den verschiedensten Farbentönen, Asphaltkegelbahnen etc. erstellen

## Gysel & Odinga Asphaltfabrik Kaepfnach

vorm. **Horgen** Telephon Nr. 24  
Telegrammadresse  
Asphalt - Horgen

**Leitungsstangen und Heimatschönheit.**  
 Etwas für Behörden und „andere“ schreibt der „Kunstwart“ (Verlag Georg D. W. Callwey, München): Telegraphen- und sonstige Leitungen sind unentbehrlich, man müsste sich also mit ihnen selbst dann abfinden, wenn sie hässlich sein müssten; es gibt aber schwerlich irgend eine vernünftige Sache, die ihren innern Bedingungen nach hässlich sein und also auch an rechter Stelle hässlich wirken müsste. Auch die Leitungsstangen müssen das nicht: sie können sogar als feiner Schmuck der Landschaft wirken. Auf alle Fälle aber ist nötig, dass sie der Leichtigkeit ihrer eigenen Formen gemäss mit den Formen und Linien der Landschaft sagen wir: spielen. Oft wird das Spielen ein Zusammengehen sein, wie sich schwerlich dagegen was sagen lässt, dass die Telegraphendrähte die Wege einfach begleiten. Mitunter jedoch kann auch ein Kreuzen nötig sein, und dann sollte nach Ort und Gelegenheit stets eine freundliche Bewegung, ein feiner

Schwung erstrebt werden, der mit den andern Formen und Linien in eine lebendige Beziehung tritt. Die Hauptsache ist: es müssen geometrische Linien vermieden werden, also keine Geraden, keine Kreisbogen, der „Gang“ der Leitung muss organisch wirken. Das lässt sich fast immer ohne die geringste Verletzung der Zweckmässigkeit erreichen, wenn man diese Zweckmässigkeit nur nicht darin sieht, dass eine Kleinigkeit von Mehraufwendung, dass etwa drei Maste und zehn Meter Draht gespart werden. Jetzt aber stakt die Stangenreihe etwa eine schöne Anhöhe hinunter, ohne sich im mindesten um ihre Bewegung zu kümmern, schnurgerade und sozusagen kopfüber, wodurch denn die Stelle aufs gröblichste verschandelt wird. Oder die Ausschau über eine Wiese nach einer Mühle hin, die vielleicht den feinsten Reiz der Landschaft geboten hat, wird durch ein schnurgerades Gestelz sozusagen zertreten. Es scheint, als wenn unsere Behörden bei ihren Verordnungen



**E. d'Okolski**  
 ARCHITECTE

Rue Centrale 4

**LAUSANNE**

**CHALETs ET  
 MAISONS DE  
 CAMPAGNE**

**PENSIONS - HOTELS**

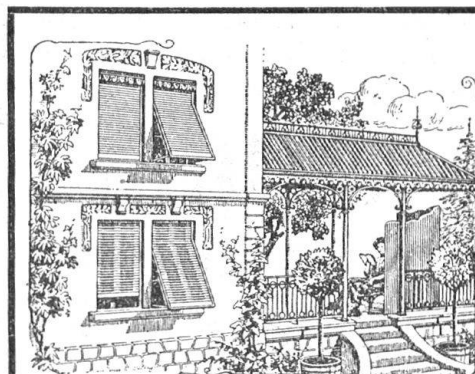
**EXECUTION ARTISTIQUE**



**Institut Minerva**  
 Zürich

Rasche und gründl.  
 Vorbereitung auf die  
**Maturität**

**J. Rukstuhl, Basel**  
 erstellt auf Grundlage vieljähriger Erfahrung  
**Centralheizungen**  
 aller Systeme  
**Warmwasser — Niederdruckdampf etc.**



**Rolladen-Fabrik**  
**Carl Hartmann**  
 Biel — Bienne

Stahleblech-Rolladen  
 Holz-Rolladen  
 Roll-Jalousien

Eiserne Schaufenster-Anlagen  
 Scheerentor-Gitter

**Friedrich-Wilhelm**  
 Lebens-Versicherungs-Gesellschaft  
**Berlin**

Günstigste Bedingungen

**Prämien-u. Zinsen-Einnahmen**

1901: Fr. 19 149 195.—

1911: Fr. 60 305 337.—

Auskunft und Prospekte  
 bei der Direktion für die  
 Schweiz

**Staehein & Frommlet**  
**Basel**

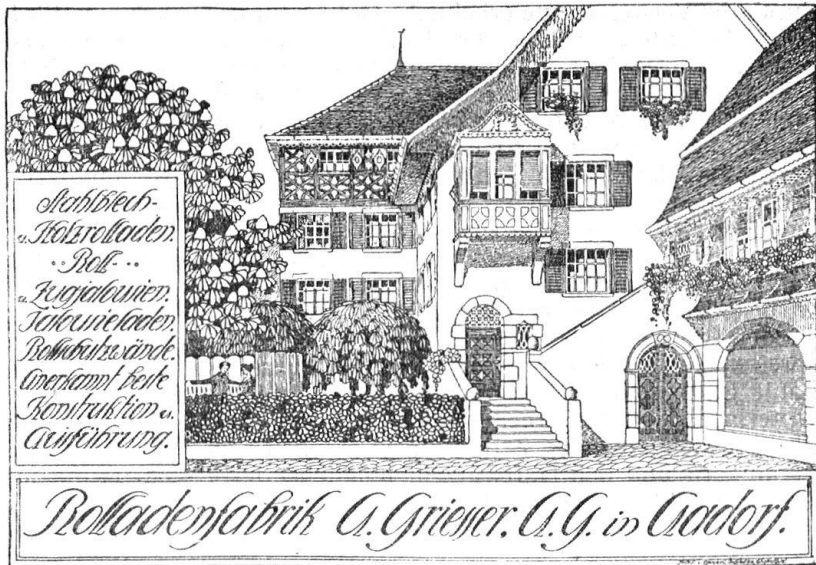
u. sämtlichen Vertretern

**St. Léger ob. Vevey**  
**Hôtel & Pension Richemont**

Station La Chiésaz 3 Minuten Entfernung.  
 Grosses Besitztum. Prachtvolle ruhige Lage. Sport. Moderner Komfort. Zentralheizung. Elektrisches Licht. Bad. Diätküche. Prospekte. Offen das ganze Jahr. (H. 4203 M.) Bes. S. Nussbaum.

und Genehmigungen auf diesen Punkt noch nicht genügend achteten.

**Schädigt der Efeu das Mauerwerk?** Zu dieser in den Tagen der Heimatschutzbestrebungen gewiss nicht unwichtigen Frage, die schon oft erörtert und bald verneint und bald bejaht wurde, äussert sich H. Holm in der Zeitschrift „Aus der Natur“ in objektiver, die Vorteile und Nachteile des Efeus als Wandbekleidung genau abwägender Weise. Dass Mäuse, selbst Ratten und anderes Ungeziefer gelegentlich in dem Efeubelag willkommenen Unterschlupf finden können, schlägt er nicht sehr hoch an, ebensowenig ist ernstlich zu befürchten, dass der im Gezweig sich ansammelnde Unrat, Tierkot, faulende Blätter usw.,



*Stahlblech-  
„Holzrolläden“  
„Roll-“  
„Fingerringen“  
„Tafelrolläden“  
„Rollschürzen“  
„Linenkamm“ feste  
Konstruktion“  
Ausführung.*

*Rollädenfabrik A. Griener, A.G. in Crudolf.*

## Wissen und Leben

Moderne

**Halbmonatsschrift  
für  
Schweizer Kultur**

**Preis:** jährlich Fr. 12.—

Probenummern gratis

Redaktion und Sekretariat:  
Zürich, Sihlhofstr. 27

## Reklame- Drucksachen

liefert als Spezialität  
in feiner Ausführung

Buch- u. Kunstdruckerei  
Benteli A.-G., Bümpliz

# PARQUETERIE BADEN

Ciocarelli & Link

## BADEN bei ZÜRICH

liefert in tadelloser Ausführung unter Garantie ihr  
bewährtes Fabrikat  
vom

**einfachsten Riemen bis zum reichsten**

**Salondessin in allen Holzarten :: ::**

### Spezialitäten:

MODERNE DESSINS  
ASPHALTPARQUETS

durch ihr Verwesen eine erhebliche Gefahr für das Haus bedeuten. Schon der Umstand, dass an manchem Gemäuer Efeu seit Jahrzehnten oder seit mehr als hundert Jahren geduldet wird, ohne dass er Nachteile gebracht hätte, spricht dafür, dass man den Efeu nicht ohne weiteres verwerfen darf, auch fehlt es nicht an Beispielen für die Nützlichkeit des Efeubelages. Der leicht verwitternde Keupersandstein der runden Bastei in der Nürnberger Stadtmauer ist, wie der Verfasser ausführt, dort am wenigsten verwittert, wo er lange Zeit mit Efeu bekleidet war. In der Tat wissen wir, dass die Form der Blattspitzen an den höheren Efeustämmen durchaus dafür geschaffen ist, das Wurzelngeflecht und die Unterlage desselben trocken zu halten, um eben die sonst eintretenden Zerstörungen möglichst zu verhindern und den Haftwurzeln möglichst feste Anhaltspunkte zu geben. Da der Efeu sein Laub

auch im Winter behält, kann er in dieser Weise ein besonders geeigneter Schützer der Mauern werden. Auch ist bekannt, dass die Haftwurzeln der Pflanze an sich keinerlei Sprengung ausüben, da sie sich nur an der Oberfläche der Mauern festsaugen. Wenn der Efeu doch hier und da als Sprenger des Mauerwerks sich betätigt, so ist dies, wie Holm mit Recht hervorhebt, nur da möglich, wo vorhandene Risse im Mauerwerk dem Efeu den Eintritt gestatten, oder wo infolge schlechten Bindematerials (Mörtel, Lehm usw.) es ihm leicht gemacht wurde, dieses zu zerstören. Bei sachgemässer Beobachtung seines Wachstums jedoch muss es leicht möglich sein, etwa drohenden Gefahren rechtzeitig vorzubeugen.

**Praktischer Naturschutz.** Der Grosse Rat von Graubünden beschloss, die Murmeltiere in den Gemeinden Samaden und St. Moritz auf 10 Jahre zu schützen. Dort haben sich die

**Beste Schweizer Marke!**  
*Absolut wirksam in Fällen von Unwohlsein, Magenbeschwerden, Herzübel und*  
*Herzschwäche*

**Feiner Dessert-Liqueur!**  
*Muster und Prospekte gratis*  
**Clémentine A.-G.**  
**Fribourg**



**Liqueur Clémentine**

**Chartreuse Suisse**



Bevor Sie Waschapparate

kaufen, verlangen Sie Prospekte oder kostenlosen Besuch

Ad. Schulthess & Cie., Zürich V

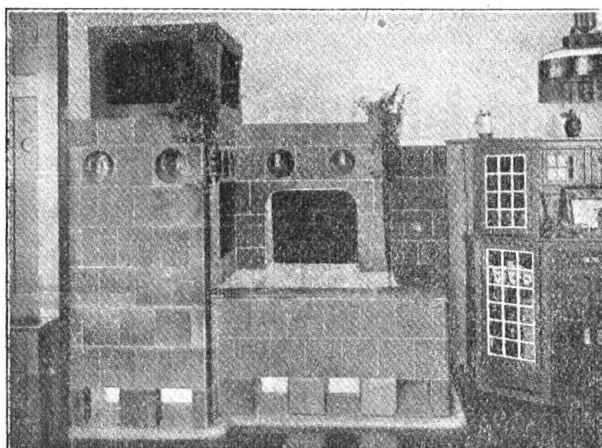
Waschapparatefabrik Mühlebach-Reinhardstr.

Adolf Vivell

Gartenarchitekt  
 Gartenbaugeschäft, **Olten**

Spezialgeschäft für  
**Garten- und Parkanlagen**

Pläne und Entwürfe  
 in künstlerischer Ausführung  
 Berechnungen.  
 Pflanzen jeder Art.



Ofenfabrik

Wannenmacher A.-G., Biel

Ofen, Kamine, Wandbrunnen,  
 Wandverkleidungen

Moderne Ausführung  
 Erstklassige Arbeit

Kataloge zu Diensten

Munken von selbst angesiedelt, hier wurden gefangene Tiere ausgesetzt. (Basler Nachrichten.)

**Waadt.** Ein standhafter Gemeinderat ist der von Leysin. Er hat sich mit Einstimmigkeit gegen die Aufzwingung einer Konzession für Verlängerung der Zahnradbahn Aigle-Leysin ausgesprochen. Die Ablehnung der Konzession ist eine Folge der Aufklärungsarbeit der Schweiz. Vereinigung für Heimatschutz. (Luzerner Tages-Anzeiger.)

**Locarno-Orselina Hotel Kurhaus**  
35 Betten. Luftkurstation. Schönste Lage mit prachtvoller Aussicht auf Lago Maggiore und Gebirge. Geöffnet das ganze Jahr. Pension mit Zimmer Fr. 6. - bis 7.50. Café - Restaurant. Besitzerin: **Witwe Isaak Ruesch.**

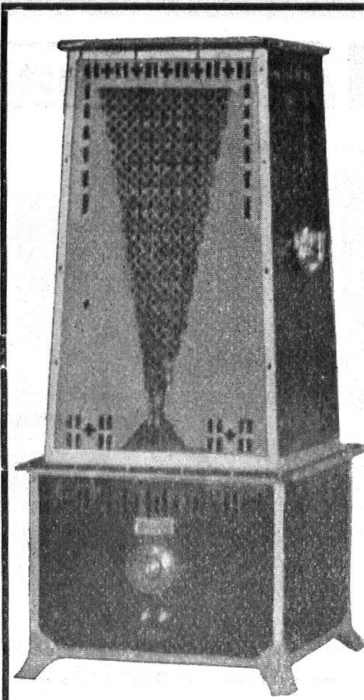
**Verandaschiebe- und Doppelverglasungs-Fenster**

in solider, neuester Konstruktion

**Rolladen- und Fensterfabrik Interlaken von A. Kübli**

Roll-Laden aller Systeme in prima Material und Ausführung

55 Telephon 55



**„PERFEKT“**  
Fabrik elektr. Heiz-u. Kochapparate Brienz (Bern)

**Elektr. Heizöfen**  
**Elektr. Kochapparate**  
**Kochherde**

Pâtisserie- und Grossbäckerei-Öfen  
Sämtliche Apparate für Industrie und Gewerbe

**Bügeleisen** (dürfen zwei bis drei Monate dauernd unter Strom stehen, ohne Schaden zu nehmen)

**Heizkörper für Strassen- und Vollbahnen**

Jede Garantie  
Kataloge gratis und franko



**SUTER-STREHLER & Co.**  
**ZÜRICH**

Spezialgeschäft für Gartenzäune & Gartenhäuschen in Holz & Eisen

**Stehle & Gutknecht, Basel**  
**Basler Zentralheizungs-Fabrik**



empfiehlt sich zur Erstellung von Zentralheizungen aller Systeme!

