

**Zeitschrift:** Heimatschutz = Patrimoine  
**Herausgeber:** Schweizer Heimatschutz  
**Band:** 8 (1913)  
**Heft:** 12: Volkslieder

## Werbung

### Nutzungsbedingungen

Die ETH-Bibliothek ist die Anbieterin der digitalisierten Zeitschriften. Sie besitzt keine Urheberrechte an den Zeitschriften und ist nicht verantwortlich für deren Inhalte. Die Rechte liegen in der Regel bei den Herausgebern beziehungsweise den externen Rechteinhabern. [Siehe Rechtliche Hinweise.](#)

### Conditions d'utilisation

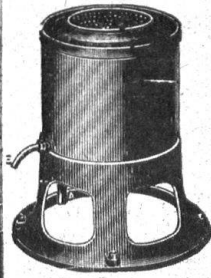
L'ETH Library est le fournisseur des revues numérisées. Elle ne détient aucun droit d'auteur sur les revues et n'est pas responsable de leur contenu. En règle générale, les droits sont détenus par les éditeurs ou les détenteurs de droits externes. [Voir Informations légales.](#)

### Terms of use

The ETH Library is the provider of the digitised journals. It does not own any copyrights to the journals and is not responsible for their content. The rights usually lie with the publishers or the external rights holders. [See Legal notice.](#)

**Download PDF:** 22.01.2025

**ETH-Bibliothek Zürich, E-Periodica, <https://www.e-periodica.ch>**



## Bevor Sie Waschapparate

kaufen, verlangen Sie Prospekte  
oder kostenlosen Besuch \*\*\*\*\*

**Ad. Schulthess & Cie., Zürich V**  
Waschapparatefabrik Mühlebach-  
Reinhardtstr.

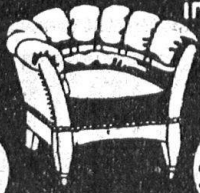
**Emil Schneider, I. Steinenberg**  
Basel Kreuzungspunkt der elektr. Strassenbahnen. Bâle

## ANTIQUITÉS

Grösstes und reichhaltigstes Lager am Platze. Geräumige  
Lokalitäten zur Besichtigung. Meubles, Pendules, Tapisseries,  
Étoffes, Armes, Fers forgés, Lustres, Glaces, Cadres sculptés,  
bronzes, miniatures, gravures, Faïences, Objets de vitrine,  
Instruments de musique, Argenterie, Bijouterie, Objets d'art.

## Klub-Sessel

in echt Leder  
von Frs 150 an



in prima Verdurstoffe  
von Frs 100 an

Ich verarbeite  
nur kernige natur-  
narbige Rindleder  
mit unbegrenzter  
Haltbarkeit

Qualitätsmarke  
Verlangen Sie Katalog

Edmund Koch  
Stadelhofstr. 9  
ZÜRICH

## Asphaltarbeiten

speziell Isolierungen gegen Feuchtigkeit u. Wasser-  
druck, Asphaltterrassen, Klebedächer mit auf-  
gepresster Kiesschicht, in den verschiedensten  
Farbentönen, Asphaltkegelbahnen etc. erstellen

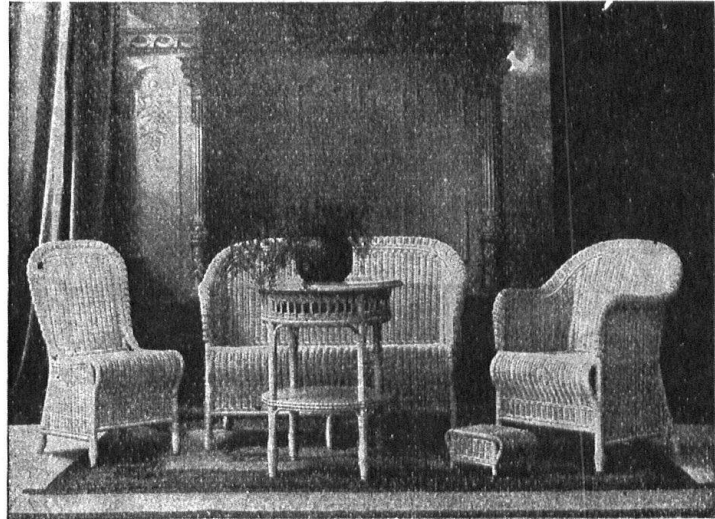
**Gysel & Odinga**  
**Asphaltfabrik Kaepfnach**

vorm. **Horgen** Telephon Nr. 24  
Telegraphadresse  
Asphalt - Horgen

dass der Beschauer alle Einzelheiten genau kontrollieren kann. Auch seine Farben entsprechen der Wirklichkeit, so dass seine Bilder eine Quelle bilden zur Kenntnis der Appenzell I.-Rh.-Trachten um die Mitte des 19. Jahrhunderts. Was wir auf den Gemälden Rittmeyers schauen, das bietet sich nebenan in Originalien dar.

Die ersten zwei Figuren des Trachtensaales stammen aus dem Anfang des Jahrhunderts. Zunächst das „baarärmliche“, einfache „Zischgeli“ im rot-karierten Tepiner-Rock, Brüchli und Vorstecker und gestreifter Leinenschürze. Daneben steht das Frauei im roten „Stofelkappli“ und im „Wolkner“, das ist der weisswollene Umlauf mit bunt aufgedruckten Blumen, dazu ein tiefblaues Damastmieder, mit schwarzem Samtbändchen garniert. Der Vorstecker ist mit bunten Perlen bestickt. Über das ebenfalls weisswollene, mit bunten Blumenranken bedruckte Halstuch legt sich ein weisser Spitzenkragen, der am handgestickten „Brüchli“ fest sitzt. Eine grün-seidene Schürze vervollständigt den Farbenreigen dieses wie Sonnenschein wirkenden Anzuges. Die folgenden Figuren sind Sonntagstrachten aus den dreissiger Jahren. Die erste mit hellgrauem Faltenrock, gleichfarbiger „Schlutte“ und hellroter Seidenschürze. Die nächste trägt einen buntbedruckten Indienneanzug mit vielfarbigen Halstuch. Um die Mitte des Jahrhunderts verblasst die Farbenfreude mehr und mehr und verschwinden die roten Alltagsröcke. Eine weitere Tracht stammt aus den sechziger Jahren und ist aus dem längere Zeit sehr beliebten braunroten Merino gefertigt. Der Umlauf ist jetzt, statt in breite Falten gelegt, fein „geröhret“. Die frühern weiten Schinkenärmel sind enge geworden. Der Silberschmuck gestaltet sich reicher als früher. Man darf nicht verschweigen, dass die Innerhoderinnen eine fast allzu grosse Vorliebe für Gold- und Silberschmuck bekunden. Als Kopfbedeckung sieht man bei allen Feiertagskleidern die „Schlapp“ samt „Haube“ und „Käppli“. Erstere aus schwarzem Tüll, die zweite aus weissen Spitzen und das letzte goldge-

stickt mit roten Nackenschleifen. An mehreren Exemplaren dieses kostbaren Kopfpuzes, der heute nur noch am Fronleichnamstage aufgesetzt wird, lassen sich prächtige Filet- und Klöppelspitzen unterscheiden. Als Zeichen der Trauer wurde statt des Kappis ein weisses Tuch in die Schlappe geheftet, das je nach dem Grade der Verwandtschaft mit dem Verstorbenen kürzer oder länger auf den Rücken herunterhing. Eine Tracht, wie sie seit den letzten Jahrzehnten in Inner-Rhoden Mode ist, fehlt natürlich im Museum, und doch wäre es kulturhistorisch wichtig, eine solche beizufügen, um zu zeigen, wie die Tracht ihre letzte Phase erreicht hat. Warum? Weil sie schwarz geworden ist. Noch ist sie Volkstracht, noch ist es Sitte, dass die reiche Braut in der Tracht vor den Traualtar tritt, aber wie sieht die Tracht aus? Schwarz ist der Rock, schwarz ist die Schlutte, das Mieder ist längst schwarz geworden; auch Schürze und Brüchli werden meistens aus schwarzen Stoffen hergestellt. Letzteres wird mit Gold- und Silberpailletten bestickt, auch der weisse Vorstecker zeigt diese Verzierung statt wie früher bunte Stickerei. Auf dem Kopfe trägt die heutige Braut einen modernen weissen Blütenkranz. Über kurz oder lang werden die jungen Mädchen der schwarzen Farbe überdrüssig und dann hält vielleicht noch eine Zeitlang die Mode, Brüchli und Schürze sowie Schmuck, vereint mit städtischen Modekleidern, eventuell gar mit einem Modehut zusammen, zu



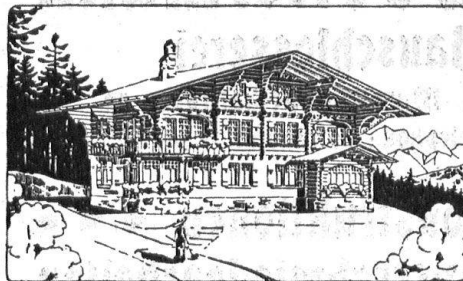
Wenn Sie Ihrer Gattin oder Ihrem Gatten ein wirklich gediegenes Weihnachtsgeschenk machen wollen, so verlangen Sie, bitte, Kataloge über moderne Rohrmöbel, wie Klubfauteuils, Arbeitstische, Jardinieren, ganze Zimmereinrichtungen etc.

**Rohrmöbelfabrik Aarburg, E. Jaeggy.**

Export  Telephon 59 Aarburg

## Baugesellschaft Holligen A.-G.

Baugeschäft und Chaletfabrik



Fischermätteli, **BERN**

Telephon 2289

**Bauunternehmung**

Einzelne Branchen

**Maurerei**

**Zimmerei**

**Schreinerei**

**Säge.**

## Elektrische Fussteppiche Bettwärmer Medizin. Überwärmer



Bequem und einfach im Gebrauch. Hygienisch das Vollkommenste. Äusserst geringer Stromverbrauch



Ehrendiplom TURIN 1911

D. R. P. und Auslandspatente



Verlangen Sie unsere  
Preislisten



**Otto Baur & Co**

**Zürich 15**

**Englisch Viertelstr. 21**