

Objektyp: **Advertising**

Zeitschrift: **Heimatschutz = Patrimoine**

Band (Jahr): **8 (1913)**

Heft 3: **Liestal**

PDF erstellt am: **22.07.2024**

### **Nutzungsbedingungen**

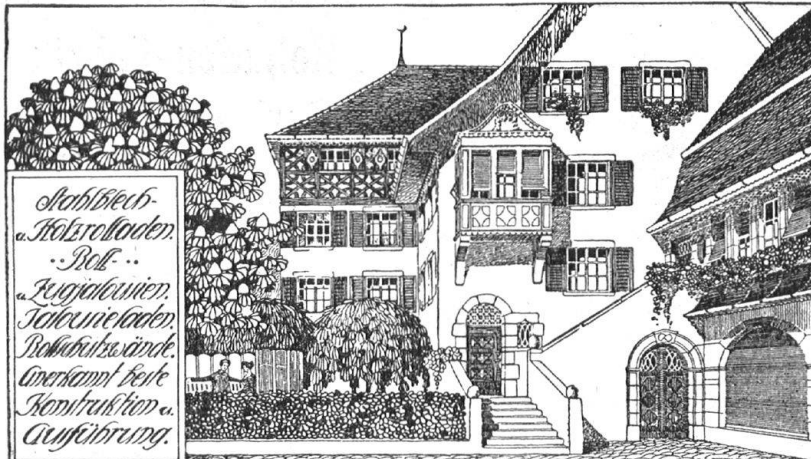
Die ETH-Bibliothek ist Anbieterin der digitalisierten Zeitschriften. Sie besitzt keine Urheberrechte an den Inhalten der Zeitschriften. Die Rechte liegen in der Regel bei den Herausgebern.

Die auf der Plattform e-periodica veröffentlichten Dokumente stehen für nicht-kommerzielle Zwecke in Lehre und Forschung sowie für die private Nutzung frei zur Verfügung. Einzelne Dateien oder Ausdrucke aus diesem Angebot können zusammen mit diesen Nutzungsbedingungen und den korrekten Herkunftsbezeichnungen weitergegeben werden.

Das Veröffentlichen von Bildern in Print- und Online-Publikationen ist nur mit vorheriger Genehmigung der Rechteinhaber erlaubt. Die systematische Speicherung von Teilen des elektronischen Angebots auf anderen Servern bedarf ebenfalls des schriftlichen Einverständnisses der Rechteinhaber.

### **Haftungsausschluss**

Alle Angaben erfolgen ohne Gewähr für Vollständigkeit oder Richtigkeit. Es wird keine Haftung übernommen für Schäden durch die Verwendung von Informationen aus diesem Online-Angebot oder durch das Fehlen von Informationen. Dies gilt auch für Inhalte Dritter, die über dieses Angebot zugänglich sind.



*Stahlblech-  
 Holzrolladen-  
 Roll-  
 Feingalvanien-  
 Fenstereisen-  
 Rollschuttsände-  
 Amertmann beste  
 Konstruktion &  
 Ausführung.*

*Rolladenfabrik A. Griesser, A.G. in Aadorf.*



**Citrovin**  
 das Beste und  
 Gesundeste zur  
 Bereitung von  
**Salaten, sauren  
 Speisen & Saucen**  
 sowie aromatischen Getränken  
 Gesunden & Kranken  
 ärztlich empfohlen

UNION-REKLAME  
 CITROVIN-FABRIK  
 SITTERDORF

**Reklamedrucksachen**  
 beziehen Sie am vorteilhaftesten bei  
**Benteli A.-G., Bümpliz**



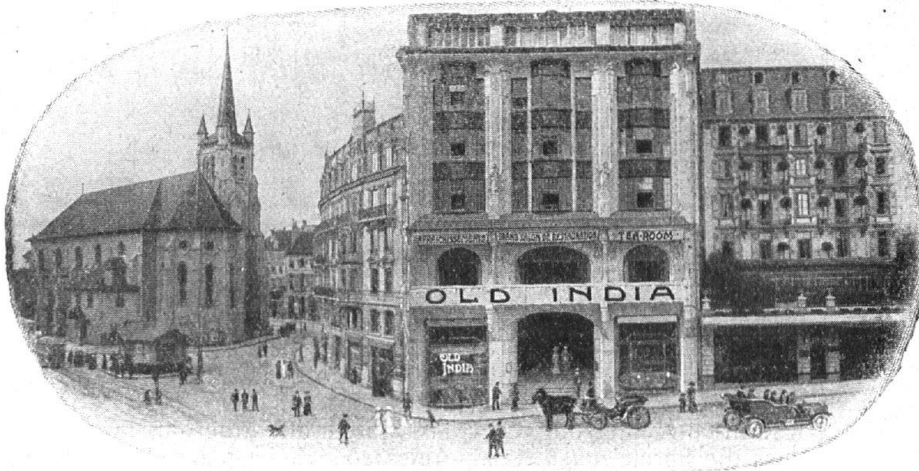
## Kuoni & Co., Chur

### Baugeschäft und Chaletfabrik

Spezialität  
 dekorativer Holzbauten

Erste Referenzen

## OLD INDIA Lausanne



Galerie St-François  
 en face l'Hôtel de la Banque  
 cantonale vaudoise

### Grand Tea-Room, Restaurant

Grands salons au 1<sup>er</sup>  
 250 places — Balcons

Déjeuners et Dîners à  
 prix fixe et à la carte  
 Luncheons

Restauration soignée. Prix modérés  
 Confiserie, Pâtisserie, Thés,  
 Rafrâchissements, Vins,  
 Bières, Liqueurs, etc.

**Grand Magasin de vente:** Articles de luxe pour cadeaux, boîtes fantaisie, etc., etc.  
 Grand choix de Cakes anglais ——— Thés renommés ——— Expéditions pour tous pays.

feldern des Talgrundes Rast hält“, rastet da nun gar nicht mehr.

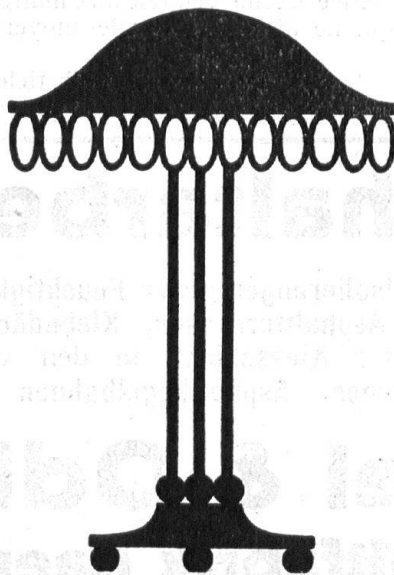
Vor Jahren ging ich mit der sinnigen und naturfrohen Verfasserin der „Mis Chindli“ betitelten Liedersammlung aare-aufwärts von Wildegg über Biberstein nach Aarau. Der Schachenwald war noch unverseht und gerade in Blüte. Sie stand und staunte. Dann sagte sie: „Ich wusste noch nicht, dass unser Aargau so schön sei!“ — Und heute, anderthalb Dezennien später — ? —

Wir haben mit unserer Zerstörungswut nicht bloss den Nachtigallen ein Leid getan.

Prof. Dr. J. Winteler,  
Murgenthal.

**Schutz dem Murgtal im Schwarzwald.** Im Murgtal im Schwarzwald sollen Talsperren und ein grosses staatliches Elektrizitätswerk angelegt werden. Da es sich um eines der schönsten Täler Deutschlands handelt, so erscheint eine genaue Prüfung unerlässlich, ob und wie die geplanten Anlagen sich mit der Erhaltung der landschaftlichen Schönheit vereinigen lassen, nicht etwa nur aus ideellen, sondern auch aus materiellen Gründen. Für den Schwarzwald bildet bekanntlich der Fremdenverkehr eine sehr erhebliche Einnahmequelle, und man kann in solchen Gegenden nicht ungestraft das preisgeben, was die Fremden anzieht. Es gibt da in vielen Fällen nur ein scharfes Entweder—Oder: Entweder Fabriken *oder* Fremdenverkehr!  
(Heimatschutz-Korrespondenz.)

# B.A.G



SCHWEIZERISCHE  
BRONZEWARENFABRIK  
**TURGI.**  
MUSTERLAGER IN ZÜRICH  
KASPAR ESCHER HAUS.

## Heimatschutz

bestes Insertionsorgan !

# Stehle & Gutknecht, Basel Basler Zentralheizungs-Fabrik



empfiehlt sich zur Erstellung von  
Zentralheizungen aller Systeme !

