

**Zeitschrift:** Heimatschutz = Patrimoine  
**Herausgeber:** Schweizer Heimatschutz  
**Band:** 8 (1913)  
**Heft:** 5: Schmiedekunst

## **Werbung**

### **Nutzungsbedingungen**

Die ETH-Bibliothek ist die Anbieterin der digitalisierten Zeitschriften. Sie besitzt keine Urheberrechte an den Zeitschriften und ist nicht verantwortlich für deren Inhalte. Die Rechte liegen in der Regel bei den Herausgebern beziehungsweise den externen Rechteinhabern. [Siehe Rechtliche Hinweise.](#)

### **Conditions d'utilisation**

L'ETH Library est le fournisseur des revues numérisées. Elle ne détient aucun droit d'auteur sur les revues et n'est pas responsable de leur contenu. En règle générale, les droits sont détenus par les éditeurs ou les détenteurs de droits externes. [Voir Informations légales.](#)

### **Terms of use**

The ETH Library is the provider of the digitised journals. It does not own any copyrights to the journals and is not responsible for their content. The rights usually lie with the publishers or the external rights holders. [See Legal notice.](#)

**Download PDF:** 22.01.2025

**ETH-Bibliothek Zürich, E-Periodica, <https://www.e-periodica.ch>**

Jahrhunderte gebildetes und durch den beschaulich bedächtigen Sinn unserer Vorfahren in dieser Eigenart gleichsam gewachsenes Kunstwerk ist, glaubt der Unterzeichnete protestieren und darauf aufmerksam machen zu müssen, dass dieses unschätzbare, künstlerische Gemeingut vor den einseitigen Interessen einer Kommission ge-

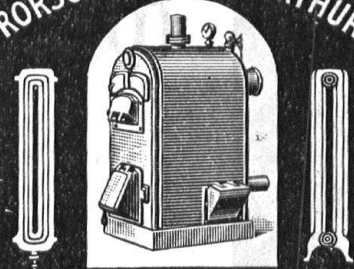
schützt wird. Es ist unbegreiflich, dass eine baslerische Kommission nicht davor zurückschreckt, diesen uns einzig übrig gebliebenen Platz anzutasten und dass dann die Basler Bevölkerung nicht wie ein Mann dagegen protestiert.

Schätzt denn niemand die künstlerischen Gesetze,

**HELVETIA GEFLECHT** + Pat. No 28936  
Das Drahtgeflecht der Zukunft  
**Suter-Strehler & Co. Zürich**



**CARL FREI & Co**  
RORSCHACH & WINTERTHUR



erstellen  
**Etagen-Heizungen**  
**Zentral-Heizungen**  
jeden Systems.  
**Warmwasser-Anlagen**  
• BESTE REFERENZEN •



**Kuoni & Co., Chur**  
Baugeschäft und Chaletfabrik

Spezialität  
dekorativer Holzbauten

Erste Referenzen

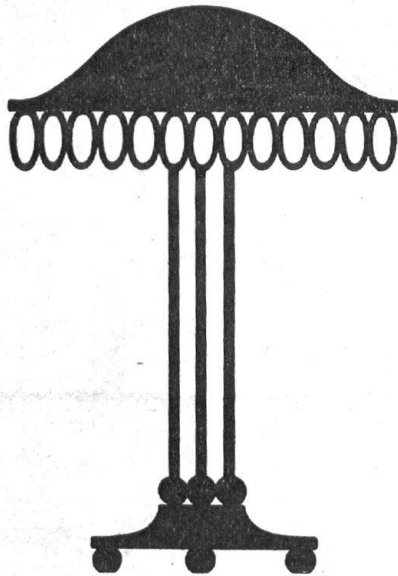


**Emil Baumann**  
Möbelfabrik  
**Horgen**

Telegr. Sesselbaumann. Telephon 106

**Spezialitäten: Komplette Bestuhlungen** von Restaurants  
von Hotels  
von Theatern  
— Konkurrenzlose Preise bei grösster Leistungsfähigkeit —

# B.A.G



SCHWEIZERISCHE  
BRONZEWARENFABRIK  
**TURGI.**  
MUSTERLAGER IN ZÜRICH  
KASPAR ESCHER HAUS.

es mögen nun beabsichtigte oder unbeabsichtigte sein, durch die die verschiedenen Gebäudekomplexe des Münsterplatzes miteinander verbunden sind! Würdigt niemand, dass gerade der Rollerhof und noch mehr das Gebäude der Lesegesellschaft zwei der notwendigsten Punkte im ganzen Organismus des Platzes sind! Es wäre wirklich zu bedauern, wenn das Gefühl für architektonische Fragen dieser Art bei unserer Bevölkerung so im Schwinden begriffen wäre. Aber es scheinen Anzeichen dieses Niederganges vorhanden zu sein. Man hat zusehen müssen, wie nacheinander der Marktplatz, der Fischplatz, der Barfüsserplatz usw. zerstört wurden mit der billigen Entschuldigung, dass sie dem modernen Verkehr weichen mussten. Warum sollte man nun Halt machen vor dem Münsterplatz, zumal es sich, wie man sagt, bei der Lesegesellschaft um ein architektonisch minderwertiges Gebäude handelt und andererseits um die Erstellung des so wichtigen Museumbaus. Diese Befürworter des Münsterplatz-Projektes scheinen keine Ahnung davon zu haben, dass es bei einem

Atelier für Kunstverglasung  
**J. Wismer-Wyss :: Zürich III**

Birmensdorferstrasse 81 — Telefon 3045  
empfiehlt sich für alle in das Fach einschlagenden  
Arbeiten nach eigenen und gegebenen Entwürfen.  
==== Skizzen und Voranschläge gratis. =====

## Ex libris



Buch- u. Kunstdruckerei  
**Benteli A.-G., Bümpliz**

# ZENTRALHEIZUNGEN

erstellen  
**MOERI & Co** Zentralheizungsfabrik  
LUZERN.

## HÜHNERZUCHTANSTALT "ARGOVIA"



Hühner gesunde, beste Legger.  
TRUTHÜHNER zum BRÜTEN  
Bruteier Feinster Rassen  
das berühmte ARGOVIA-FUTTER  
sowie alle Gerätschaften liefert  
**PAUL | STÄHELIN**  
AARAU