

Objektyp: **Advertising**

Zeitschrift: **Heimatschutz = Patrimoine**

Band (Jahr): **13 (1918)**

Heft 4: **Blumen und grün am Stationsgebäude**

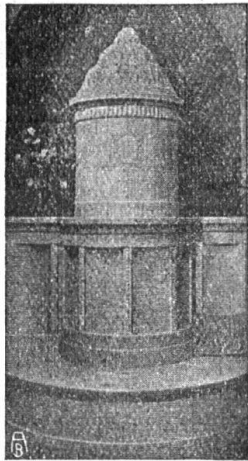
PDF erstellt am: **22.07.2024**

Nutzungsbedingungen

Die ETH-Bibliothek ist Anbieterin der digitalisierten Zeitschriften. Sie besitzt keine Urheberrechte an den Inhalten der Zeitschriften. Die Rechte liegen in der Regel bei den Herausgebern. Die auf der Plattform e-periodica veröffentlichten Dokumente stehen für nicht-kommerzielle Zwecke in Lehre und Forschung sowie für die private Nutzung frei zur Verfügung. Einzelne Dateien oder Ausdrucke aus diesem Angebot können zusammen mit diesen Nutzungsbedingungen und den korrekten Herkunftsbezeichnungen weitergegeben werden. Das Veröffentlichen von Bildern in Print- und Online-Publikationen ist nur mit vorheriger Genehmigung der Rechteinhaber erlaubt. Die systematische Speicherung von Teilen des elektronischen Angebots auf anderen Servern bedarf ebenfalls des schriftlichen Einverständnisses der Rechteinhaber.

Haftungsausschluss

Alle Angaben erfolgen ohne Gewähr für Vollständigkeit oder Richtigkeit. Es wird keine Haftung übernommen für Schäden durch die Verwendung von Informationen aus diesem Online-Angebot oder durch das Fehlen von Informationen. Dies gilt auch für Inhalte Dritter, die über dieses Angebot zugänglich sind.



OFENFABRIK A.-G. BIEL

**Erstellung
von Kachelöfen, Wand-
brunnen und Cheminées**
nach eigenen und gegebenen Entwürfen

**Schweiz: Landesausstellung Bern: Kollektivausstellung:
Grand Prix. Einzelausstellung: Goldene Medaille.**

Hautkrankheiten

werden verhütet u.
geheilt durch den
Gebrauch von



Seit 60 Jahren
mit
Erfolg angewendet

Erhältlich in allen
Apotheken und
Droguerien

GRAND
PRIX

BRIEFMARKEN



Facsimiles ausser
Kurs. Reparatur v.
defekten Briefmk.
An- und Verkauf,
Tausch. Preisliste gratis u.
franko. Auswahlsendungen.

**F. Fournier's Nachf.
Genf VII**

Jede Art — jede
Preislage in

Vorhängen

bestickt, bedruckt, mit Spitzen,
Tüll, Leinen, Seide.

Verlangen Sie schöne Auswahl von

**F. Stäheli & Co.,
St. Gallen 7.**

Gewähre und besorge

DARLEHEN

Näheres: Postfach 4149

4 ST. GALLEN 4

Atelier:
Seehofstr.
Nr. 6

ALB. ISLER, ZÜRICH

Telephon
Hottingen
Nr. 55.15

MALER AM STADTTHEATER

THEATERDEKORATIONEN