

Objektyp: **Advertising**

Zeitschrift: **Heimatschutz = Patrimoine**

Band (Jahr): **15 (1920)**

Heft 4

PDF erstellt am: **22.07.2024**

Nutzungsbedingungen


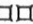
Die ETH-Bibliothek ist Anbieterin der digitalisierten Zeitschriften. Sie besitzt keine Urheberrechte an den Inhalten der Zeitschriften. Die Rechte liegen in der Regel bei den Herausgebern. Die auf der Plattform e-periodica veröffentlichten Dokumente stehen für nicht-kommerzielle Zwecke in Lehre und Forschung sowie für die private Nutzung frei zur Verfügung. Einzelne Dateien oder Ausdrucke aus diesem Angebot können zusammen mit diesen Nutzungsbedingungen und den korrekten Herkunftsbezeichnungen weitergegeben werden. Das Veröffentlichen von Bildern in Print- und Online-Publikationen ist nur mit vorheriger Genehmigung der Rechteinhaber erlaubt. Die systematische Speicherung von Teilen des elektronischen Angebots auf anderen Servern bedarf ebenfalls des schriftlichen Einverständnisses der Rechteinhaber.

Haftungsausschluss

Alle Angaben erfolgen ohne Gewähr für Vollständigkeit oder Richtigkeit. Es wird keine Haftung übernommen für Schäden durch die Verwendung von Informationen aus diesem Online-Angebot oder durch das Fehlen von Informationen. Dies gilt auch für Inhalte Dritter, die über dieses Angebot zugänglich sind.

INSERATEN-ANHANG ANNEXE D'ANNONCES

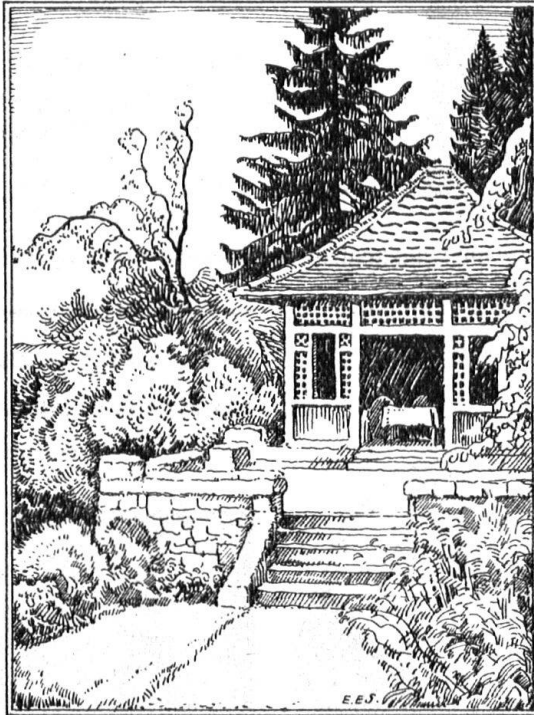
ZUM - AU

Zeitschrift der 
 «Schweiz. Vereinigung
 für Heimatschutz» 

HEIMATSCHUTZ

Bulletin de la «Ligue
 pour la conservation de
 la Suisse pittoresque»

Heft 4 + Juli/August 1920



OTTO FRÖBELS ERBEN
Gartenarchitekten, Zürich 7

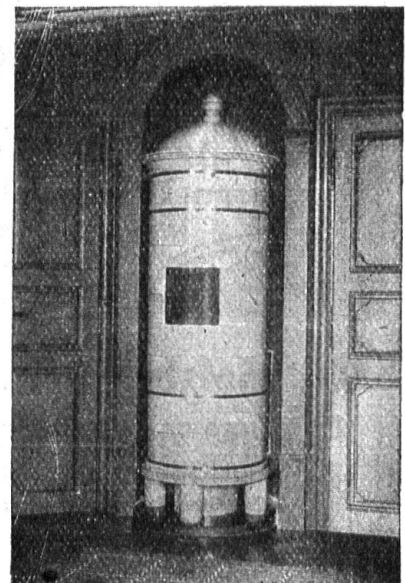


DAS WERK

Schweizerische Zeitschrift für Bau-
 kunst, Gewerbe, Malerei und Plastik
 Monatlich ein reichillustriertes Heft

Jahresabonnement Fr. 24.-

Verlag „Das Werk“ A.-G., Bern-Bümpliz



Kachelöfen

in jeder Ausführung

**Kamine
 Wandbrunnen
 Baukeramik**

Ofenfabrik Kohler A.-G.

Mett bei Biel

NESSOL-SHAMPOO

das

**: schweizerische :
 Kopfwaschpulver**

„mit Ei“ und „mit Kamillen“ à 30 Cts. per Paket
 in Apotheken, Drogerien und Parfümerien



GRIBI & C^{IE} A.-G.

Baugeschäft ——— Burgdorf

HOCH- U. TIEFBAUUNTERNEHMUNG
 ARMIRTER BETON
 HOLZ- UND SCHWELLENHANDLUNG
 IMPRÄGNIERANSTALT
 ZIMMEREI UND GERÜSTUNGEN

CHALETBAU

HETZERLIZENZ FÜR DEN KANTON BERN
 MÉCHAN. BAU- UND KUNSTSCHREINEREI

TELEGR.-ADRESSE : DAMPFSÄGE :-: TEL. 63
 PRIVAT-TELEPHON 189

Goldene Medaille
 Gewerbe - Ausstellung
 Chur 1913

Mitglied des Preisgerichts
 Schweiz. Landes - Ausstellung
 Bern 1914

**INSERATE haben im „Hei-
 matschutz“ besten Erfolg**



Holzbearbeitungs - Geschäft
 Erstellung von Chaletbauten, spez. Ferienhäuschen
 Ausführung aller Zimmer-, Schreiner- und
 Glaserarbeiten in Weich- und Harthölzern, ins-
 besondere Naturholzarbeiten. Spezialität:
 Arbeiten in Arvenholz, Sägewerke, Holzhandlung



Louis Halter
Glasmaler
 Bern Zimmerweg 10
 Empfehle mich für nur-erst-
 klassige Ausführung in
 Glasmalerei unter Mitwir-
 kung v. Schweizer Künstler
 kirchlich & Profanes
 Wappen
 Dekorative Malereien
 jeder Art.



**ARCHITEKTUR-
 KARTON-MODELLE**
 H. LANGMACK, ZÜRICH
 FORCHSTRASSE 290

Schweizerische Volksbank

Genossenschaft gegr. 1869 — ca. 75,000 Mitglieder — Stammkapital u. Reserven, rund Fr. 100,000,000

NIEDERLASSUNGEN IN :

Alstetten, Amriswil, Basel, Bern, Biel, Les Breuleux, Brugg, Bulle, Châtel-St. Denis, Dachsfelden, Delsberg, Dietikon, Freiburg, Genf, Küsnacht-Zürich, Laufen, Lausanne, Locarno, Montreux, Moutier, Murten, Pruntrut, Saignelégier, St. Gallen, St. Immer, St. Moritz, Thalwil, Tramelan, Uster, Wetzikon, Winterthur, Zürich

Annahme von Gelddepositen — Kapitalanlagen — Vermögensverwaltungen — Tresorfächer — Gewährung von Vorschüssen —  AUSFÜHRUNG ALLER VORKOMMENDEN BANKGESCHÄFTE



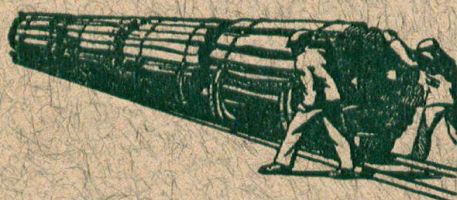
FRITZ BERNER
ZÜRICH 7
GESCHMACKVOLLE
EINRICHTUNGEN



CITROVIN

ALS ESSIG
ÄRZTLICH EMPFOHLEN

TUOR & STAUDENMANN · Schweizer Citrovinfabrik Zofingen



Schweiz. Gesellschaft für Holz- konservierung A.-G., Zofingen

Imprägnier-Anstalt und Sägerei

Bahnschwellen

Spezialhölzer für Bahn-,
Brücken- und Wasserbau

Holzpflaster

für Werkstätten und Fa-
brikräume, Strassen und
Brücken, Balken, Bretter,
Pfähle, Latten

Imprägnierung

mit Teeröl und Triolith
nach den Vorschriften
der Schweizerischen
Bundesbahnen

Haushaltungsschule St. Stephan

Telephon 102 OBER-SIMMENTAL, BERNER OBERLAND 1000 m Meereshöhe

Haushaltungskurse :: Kochkurse

HERBST- UND WINTERKURSE ERMÄSSIGTE PREISE

Gründl. individueller Unterricht, reichl. Verpflegung. Eigene Landwirtschaft.
Luft- und Milchkur. Besonders empfohlen für Erholungs- und Stärkungs-
bedürftige. Prosp. und Referenzen.

Die gute
Lempurger Confiture