

**Zeitschrift:** Heimatschutz = Patrimoine  
**Herausgeber:** Schweizer Heimatschutz  
**Band:** 18 (1923)  
**Heft:** 3

### **Buchbesprechung**

**Autor:** [s.n.]

### **Nutzungsbedingungen**

Die ETH-Bibliothek ist die Anbieterin der digitalisierten Zeitschriften. Sie besitzt keine Urheberrechte an den Zeitschriften und ist nicht verantwortlich für deren Inhalte. Die Rechte liegen in der Regel bei den Herausgebern beziehungsweise den externen Rechteinhabern. [Siehe Rechtliche Hinweise.](#)

### **Conditions d'utilisation**

L'ETH Library est le fournisseur des revues numérisées. Elle ne détient aucun droit d'auteur sur les revues et n'est pas responsable de leur contenu. En règle générale, les droits sont détenus par les éditeurs ou les détenteurs de droits externes. [Voir Informations légales.](#)

### **Terms of use**

The ETH Library is the provider of the digitised journals. It does not own any copyrights to the journals and is not responsible for their content. The rights usually lie with the publishers or the external rights holders. [See Legal notice.](#)

**Download PDF:** 02.02.2025

**ETH-Bibliothek Zürich, E-Periodica, <https://www.e-periodica.ch>**

## Bücher

**Schloss und Herrschaft Laufen.** Von Dr. Emil Stauber.

Das 257. Neujahrsblatt der Stadtbibliothek Winterthur ist auf 1923 als ein stattlicher Band erschienen, der bereits fast vergriffen ist. Seinen Verfasser, Schreiber der zürcherischen Vereinigung für Heimatschutz, kennt der Leser als eifrigen und fruchtbaren Ortshistoriker und nimmermüden Freund der Heimatschutzideen.

Das Werk verdient die Beachtung unserer Kreise. Bildet doch das Schloss Laufen einen Bestandteil des Rheinfallaspektes, der in wohlthuendstem Gegensatz steht zu den industriellen Anlagen auf dem jenseitigen Ufer. Fast jeder Künstler, der das mächtige Naturschauspiel, den Rheinfall, sich zum Vorwurfe genommen hat und nimmt, schliesst auch die auf hohem Felsen gelegene Schlossanlage mit ein. Das beweisen gerade die verschiedenen Ansichten vom Rheinfalle, die der Darstel-

**WERKSTÄTTE FÜR GLASMALEREI UND KUNSTVERGLASUNG**  
STEINENVORSTADT 63 **FRITZ HAUFLER / BASEL** TELEPHON Nr. 7708  
H12

SPEZIALITÄT: WAPPENSCHIEBEN. KIRCHLICHE UND PROFANE GLASMALEREIEN  
RESTAURATION UND KOPIEREN ALTER GLASGEMÄLDE

**ALABASTER**  
BELEUCHTUNGSKÖRPER

Nur eigene Fabrikate  
**PIERRE FOURNAISE**  
Zollikerstrasse 159, ZÜRICH 8

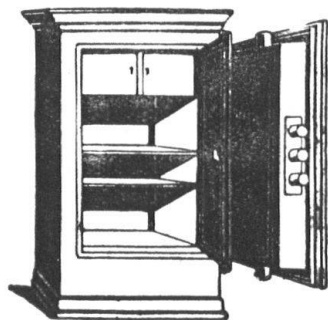


**ALB. WILDI**  
**SCHÖNENWERD**

Papeterie • Buchbinderei • Prägeanstalt  
Fabrik der patentierten „Ideal“-Möbel

Zur Messe in Basel, Halle III, Stand 468

H65



H36

**Kassen-Schränke**

Tresor-Anlagen



**BAUER A.-G., ZÜRICH 6**  
GELDSCHRANK- UND TRESORBAU

lung beigegeben sind. Sie bildeten auch wesentliche Anhaltspunkte für die Schilderung der Baugeschichte des Schlosses. Auf diese sowie auf die Entstehung und die Geschichte der Herrschaft Laufen lässt sich hier nicht eintreten. Was aus Archivalien sich hat gewinnen lassen, um ein anschauliches und eingehendes Bild zu bieten, hat der Verfasser mit grosser Umsicht und Gewandtheit vereinigt. Der Name des Schlosses hängt wie derjenige der anliegenden Dorfsiedelung mit dem

Rheinfall zusammen. Es wird zum erstenmal in der um 1123 verfassten Lebensbeschreibung des heiligen Konrad, Bischofes von Konstanz, erwähnt. Der Erbauer der Burg hat in doppelter Hinsicht eine glückliche Wahl des Platzes getroffen: in fortifikatorischer wie in landschaftlicher. Der Kaufbrief vom 14. Januar 1544, durch den der Stand Zürich Schloss und Herrschaft erwarb, gibt auch Aufschluss über die Gebäulichkeiten. Bald nach dem Abschlusse dieses Kaufes führte Zürich



**Buchhandlung  
u. Antiquariat  
Max Schmidt**  
Bahnhofstrasse 56  
und Helmhaus  
**ZÜRICH**

★  
Freie Besichtigung  
meiner Lokale

H 77

**SHZ**  
**VERKAUFSGENOSSENSCHAFT  
SCHWEIZER. HEIMATSCHUTZ**

Ständige Filialen in:

Basel: Blumenrain 3	Lugano-Paradiso: W. Geiger- Auinger
Biel: Sesslerstrasse 1	Neuenburg: Galerie d'Art
Brestenberg: Schloß Bresten- berg	Ragaz: Frau H. Straehler- Freudweiler
Chur: Untere Gasse 312	Rheinfelden: Hotel Krone
Engelberg: W. Geiger-Auinger	Zürich: Thalstrasse 18, Haus z. Spindel H99

Direkte Verkäufe vermittelt die Geschäftsstelle:  
**Schwanengasse 7, BERN**

**MÖBEL-WERKSTÄTTEN  
INNENDEKORATION  
AUGUST GYSI**  
AMTHAUSGASSE 3  
**B E R N**

**S P E Z I A L H A U S**  
FÜR GEDIEGENE WOHNUNGS-AUSSTAT-  
TUNGEN, APARTE FORMEN, ERSTKLASSIGE  
AUSFÜHRUNG. FREIE BESICHTIGUNG MEINER  
AUSSTELLUNGSRÄUME -- TELEPHON 3261

H 17



**LEINENWEBEREI LANGENTHAL**  
**AKTIENGESELLSCHAFT  
LANGENTHAL**

Vertrauenshaus in Bett-, Tisch- &  
Küchenwäsche. Baumwolltücher  
für Wäsche. Fertige Aussteuern.  
VERLANGEN SIE SOFORT OFFERTE

**SCHWEIZERISCHE VOLKSBANK**  
Genossenschaft gegr. 1869 / Stammkapital und Reserven Fr. 119.000,000 / ca. 78.300 Mitglieder

Niederlassungen in:

Alistetten	Bulle	Genf	Montreux	St. Gallen	Uster
Amriswil	Châtel-St. Denis	Glarus	Moutier	St. Immer	Wädenswil
Basel	Dachsfelden	Kreuzlingen	Murten	St. Moritz	Weinfelden
Bern	Delsberg	Küsnacht-Zch.	Payerne	Schaffhausen	Weizikon
Biel	Dietikon	Laufen	Pruntrut	Solothurn	Winterthur
Les Breuleux	Estavayer-le-Lac	Lausanne	Romont	Thalwil	Zürich
Brugg	Fretburg	Locarno	Saignelégier	Tramelan	

**B a n k g e s c h ä f t e a l l e r A r t**

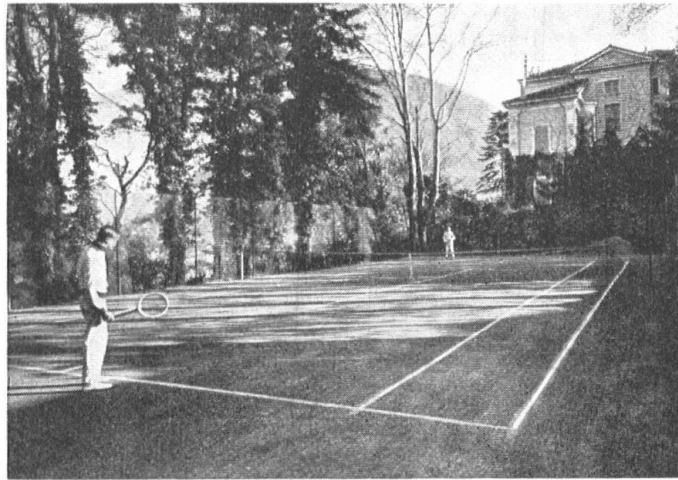
H 25

einer späteren baulichen Umgestaltung des Schlosses dessen früherer Charakter wieder zu Ehren gezogen und vor allem die Schönheit des «grossen Laufens» unangetastet bleiben. *F. H.*

**Kilchberg im Wandel der Jahrhunderte.** von G. Binder, Verlag der Gemeinde Kilchberg bei Zürich, 1923.

Eine heimatkundliche Darstellung ist gewöhnlich ein Stück Heimatschutz; entspringt sie doch meistens der Liebe zur engern Heimat; darum dürfen Neuerscheinungen dieser Art auch in unserer Zeitschrift ein Plätzchen finden. Das zu be-

sprechende Buch spiegelt das Leben der Vergangenheit einer grossen, blühenden Zürichseegemeinde wider, die zudem einen bekannten Namen trägt. Der durch andere heimatkundliche Gaben bereits bestens eingeführte Verfasser hat für seine Arbeit unendlich viel Mühe und Liebe geopfert und in jahrelanger Forschung eine Fülle von Materialien zusammengetragen und sorgsam verarbeitet. Mit wissenschaftlicher Treue ward der Bau aufgerichtet und mit Geschick gefügt und ausgerüstet. So entstand ein stattlicher Band, der die Geschichte Kilchbergs auf breiter Grund-



Tennisplatz in Lugano — Ausgeführt 1923

Anlage von  
**Tennisplätzen**  
mit Spezialmergel  
Dunkelgrüne Absandung

**Bruno Weber**  
*Basel*

Telegramm-Adresse: Tennisweber  
Telephon 1102

H 5



25% Brenn-  
stoffersparnis  
wird durch unsere  
**Zentralheizungs-  
Kachelofen-  
Anlage**  
erzielt.

H 63

**Bestes Heizsystem**  
für das Einfamilienhaus  
Prima Referenzen

**Fritz Lang & Co.**  
Zürich 3, Ofenfabrik  
Staffelstr. 5 (Giesshübel)  
Telephon Selnau No. 2683

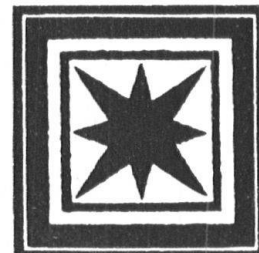
**Zeno Durrer, Giswil (Ober)**  
(Obwalden)

anerkannt leistungsfähiger Lieferant von:

**Parquets**

gelegt  
oder  
ungelegt

Katalog  
zu  
Diensten



**Hobel-  
und Schnitt-  
waren**

(Bauholz,  
Bretter  
und  
Latten)

Ia. REFERENZEN

H 102

**FELIX HELFENSTEIN'S ERBEN KUNSTSTEINFABRIK**  
LUZERN — TELEPHON 963

H 49

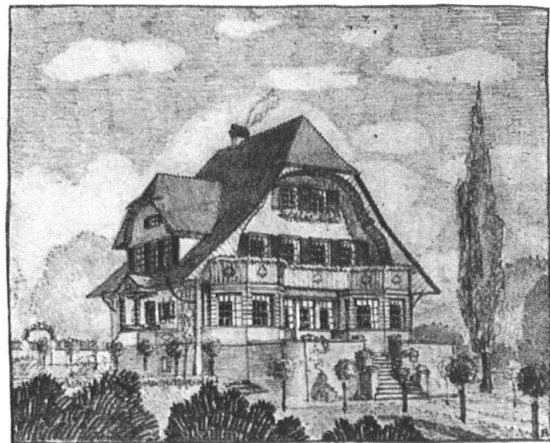
einen Umbau der alten Burg durch, um hier einen wohnlichen Sitz für einen zürcherischen Obervogt zu schaffen. Die erste Ansicht vom Schlosse gibt der Chronist Stumpf. Von verschiedenen Seiten ist 1840 die Schlossanlage von Ludwig Schulthess von Zürich aufgenommen worden; diese Ansichten sind ebenfalls beigegeben neben einem Grundplane der Burg nach Forstmeister Obrist von 1820. Sturm und Regen und wohl auch der Dunst vom Rheinfalle her haben den stark exponierten Gebäulichkeiten von jeher stark zugesetzt und schon viele teure Unterhal-

tungskosten verursacht. Die wesentlichsten Eingriffe in den Baubestand stammen aber von einem privaten Eigentümer des 19. Jahrhunderts, von Kunstmaler L. Bleuler. Die vorher noch ziemlich mittelalterlich anmutende Anlage ist durch ihn zum guten Teil ihres Schlosscharakters entkleidet worden. Auf Bleulers Kauf geht auch das heute noch bestehende Recht des Schlosseigentümers zur Erhebung eines abgestuften Eintrittsgeldes für die Besichtigung des Rheinfalles vom Schlossfelsens aus zurück. Zum Schluss spricht Dr. Stauber den Wunsch aus, es möge bei

**L. SABEL** VORMALS BIEGER & CIE. **RORSCHACH**  
 GEGRÜNDET 1842 **PIANOFABRIK** TELEPHON No. 67  
 H80  
**SCHWEIZER-FABRIKAT ERSTEN RANGES**



**OFEN- UND HERDFABRIK**  
**AFFOLTER, CHRISTEN & CO.**  
 AKT.-GES. 1864 BASEL



Projekte, Pläne  
 Kostenberechnungen  
 Viele Referenzen  
 Auskünfte kostenlos  
**ADANK, ARCHITEKT**  
**LENZBURG**

H 61

**LOCARNO**

Architekt Eug. Cavadini

Projekte, Pläne, Bauausführungen

Auskunft kostenlos

H 96

lage festhält. Da früher die Kirchgemeinde Kilchberg auch die später selbständig gewordenen Gemeinden Wollishofen, Rüslikon und Adliswil umfasste, greift die Darstellung auch auf diese Ortschaften über. Es kann nicht Aufgabe dieser Besprechung sein, den Inhalt des Buches zu skizzieren; es soll lediglich als Ganzes eine Wertung finden. Neben der Schilderung der geschichtlichen Ereignisse auf dem Boden der Gemeinde, die in den grösseren Rahmen der Kantonsge-

schichte hinein gehören, wird das Gemeindeleben in allen seinen Regungen liebevoll behandelt. Die verschiedenartigen Rechtsverhältnisse der alten Zeit, die von der Gegenwart oft nicht verstanden werden, gelangen durch anschauliche Bilder dem Leser in fassbare Nähe. Eine Menge eingestreuter, kulturgeschichtlicher Einblicke in die früheren Verhältnisse macht uns mit der Lebens- und Denkweise der Bevölkerung bekannt. Im Schlussabschnitt «Häuser und Menschen»

**Nivada**  
Emaillackfarbe für Gewerbe  
und Industrie  
**Rudolf Gysin & Co Basel**  
Lackfabrik  
In allen Droguerien erhältlich

DIE GANZE WELT BRAUCHT  
**„HERMES“**  
SACHARIN-TABLETTEN  
110 FACH 0,07 GR. SCHWEIZERFABRIKAT

Boiler, réservoirs, récipients d'expansion, conduites ainsi que travaux de ferblanterie en tous genres  
**Fich. Bertrams**  
Bâle

**PEDDIG-ROHRMÖBEL**  
NATURWEISS ODER IN JEDER BELIEBIGEN NUANCE GERAUCHERT  
GARTEN- u. TERRASSEN-ROHRMÖBEL in allen Farben  
LIEGESTÜHLE, DAVOSER und andere Systeme  
CUENIN-HÜNI & CIE.  
Rohrmöbelfabrik, Kirchberg, K. Bern  
Verlangt unsern illustrierten Katalog

**ARCHITEKTUR-KARTON-MODELLE**

★

**H. LANGMACK**  
ZÜRICH  
Forchstrasse 290

wird u. a. von der bekannten Porzellanfabrik im Schoren-Kilchberg gesprochen, die um 1763 ihren Betrieb anhub und unter dem künstlerischen Einfluss Salomon Gessners stand; wir lesen das Lebensbild der von Kilchberg stammenden Barbara Urner-Welti (1760—1803), der Dichterin des noch heute überall gesungenen Liedes «Goldne Abendsonne» und als würdiger Abschluss des Werkes wird Conrad Ferdinand Meyers, Kilchbergs Ehrenbürger, in Wort und Bild gedacht. Das hübsch

ausgestattete Buch enthält eine Reihe von Illustrationen, meist Textbilder nach Zeichnungen von P. von Moos und Jb. Billeter; es bildet eine wertvolle Bereicherung der heimatkundlichen Literatur, für die der Verfasser warme Anerkennung verdient.

*Dr. E. Stauber.*

**Die Volkstrachten der Innerschweiz.**  
Von Julie Heierli. Verlag Eugen Rentsch, Erlenbach-Zürich.

Der textlich und illustrativ überaus gehaltvolle, stattliche Quartband über die

## H. RÖTTINGER, Glasmalerei, ZÜRICH 1

TELEPHON SELNAU 6911

GEGRÜNDET ANNO 1845

OETENBACHSTRASSE 13

**Spezialität: Kirchenfenster, Wappenscheiben**  
**Restaurierung antiker, wertvoller Glasgemälde, Kunstverglasungen**

H 15



## A. KAMER-HERBER, LUZERN

TELEPHON 530 / TELEGRAMME: KAMERHERBER

**Fenster-Fabrik und mechanische Schreinerei**

**Spezialität: Schiebefensterfabrikation**

## DRAHTGEFLECHTE



IN ALLEN AUSFÜHRUNGEN

**Joos & Co Basel**

MECH. DRAHTFLECHTEREI

H30

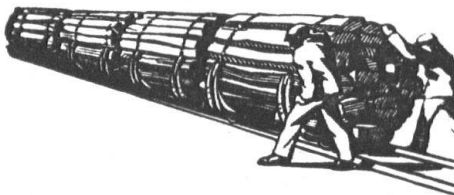
## KAUTSCHUKSTEMPEL

NUMEROTEURE - DATUMSTEMPEL  
STEMPELKISSEN  
ETC.

**H. MOSER SÖHNE BASEL**

SPALENBERG 29

## SCHWEIZERISCHE GESELLSCHAFT FÜR HOLZKONSERVIERUNG A.-G., ZOFINGEN IMPRÄGNIER-ANSTALT UND SÄGEREI



Garten- und Fabrikeinzäunungen  
aus Holz, imprägniert mit Teeröl  
Geschmackvoll, billig und dauerhaft

H29

innerschweizer Volkstrachten erscheint als erster Band eines umfassenden Werkes über die schweizer Volkstrachten. Es ist lebhaft zu begrüßen, dass Frau Julie Heierli die Möglichkeit geboten wird, ihr seit Jahrzehnten gesammeltes Studienmaterial, ihre reiche Anschauung und praktische Erfahrung auf dem Gebiete des Trachtenwesens in einem bleibenden Werke anzulegen, das ein um die Kultur unseres Landes verdienter Verlag fast verschwenderisch schön ausstattete und

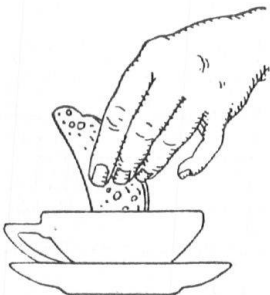
gleichzeitig zu einem billigen Preise abgibt. Durch Erwerbung und Verbreitung des heute vorliegenden ersten Bandes (den innerschweizer Trachten gewidmet), kann jeder Freund von Volkskunde und Heimatschutz den Ausbau des Gesamtwertes tatkräftig fördern. Wie wünschbar das ist, zeigt einem bald die Lektüre des Buches; ausser Frau Heierli, der «Trachtenmutter», wäre heute wohl niemand mehr imstande, aus allen Teilen der Schweiz so viel Selbstgesehenes und

# Moeri & Cie. Luzern Zentralheizungen

H 46



H 60



**SINGERS**  
HYGIENISCHER  
**ZWIEBACK**

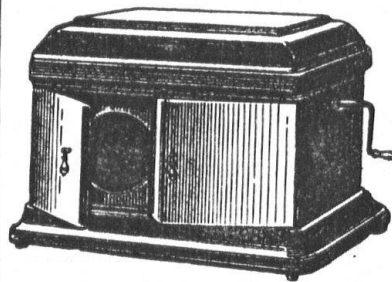


DER  
BESTE



## MUSIKINSTRUMENTE

MUSIKALIEN, SAITEN, BESTANDTEILE ALLER ART  
BEZIEHEN SIE ANERKANNT GUT UND BILLIG BEI



**A. POPP  
OLTEN**

TELEPHON 448

SÄMTLICHE  
REPARATUREN

KATALOG GRA-  
TIS U. FRANKO

H 59



Für Entwurf und  
Ausführung von  
Bauten aller Art  
in heimischer  
Bauweise wende  
man sich an

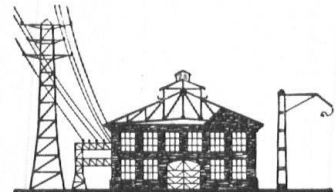
**Alois v. Moos**

Architekt

**Luzern**

H 50

Habsburgerstrasse 16



**A. G.  
CARL  
HARTMANN  
S. A.  
BIEL :: BIENNE**

**Eisen-  
konstruktionen**

**Masten, Dächer,  
Fenster, Türen,  
Oberlichter  
Treppen**



H 53

**"Pai'dol"**

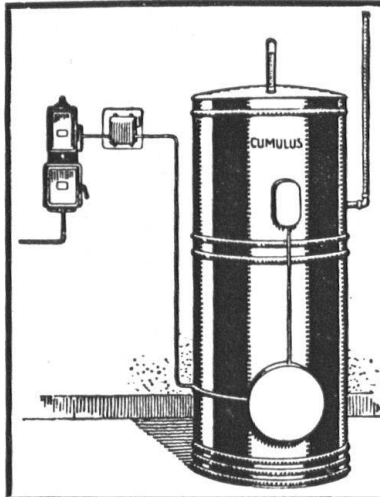
Vorzügliches Nahrungsmittel für jedes Alter, für gesunde und kranke Tage. An Zuträglichkeit, köstlichem Wohlgeschmack und tadelloser Güte von keinem ähnlichen Produkt übertroffen. Ueberall erhältlich.

H 72



Erzähltes, so viel Material aus Weisungen, Kleiderverordnungen, Inventaren, Gedichten, Reproduktionen nach Bildern, alten Photographien, Stichen zusammenzubringen und die ganze Fülle doch wieder so zu beherrschen, dass einem das Lesen nicht schwer gemacht wird. Nirgends wird mit Gelehrsamkeit geprunkt; die Schreibweise der Frau Heierli ist schlicht, ohne selbstgefällige Schnörkel, ohne jenes Professorenpathos, in dem sich die Freude an der eigenen Wohlredenheit

spiegelt. Dieses gute, sachliche, wohlfundierte Schreiben gehört ganz naturgemäss zur Autorin — vielleicht eben, weil das Schreiben nicht ihr Beruf ist — weit eher die tätige Hilfe beim Sammeln und Aufstellen von Trachtenkollektionen in unsern Museen, stille, selbstlose Arbeit auf vielen Wanderungen, lebendiger menschlicher Kontakt mit den Bauern und Dorfleuten, die noch auf ihre Trachten halten und darin von Frau Heierli bestärkt werden.



NEUHEIT!

NEUHEIT!

Mit dem kombinierten  
**ELEKTR. SPARBOILER**  
**«CUMULUS»**

werden bedeutende Ersparnisse gegenüber den gewöhnlichen Heisswasserspeichern erzielt

Prospekte und nähere Angaben erteilen gerne die  
 Elektrizitätswerke und Installateure sowie die

**FABRIK ELEKTRISCHER APPARATE**  
**FR. SAUTER A.-G., BASEL**

H 32

**LUX**

Der einzige STAUBSAUGER, der rasch und gründlich reinigt und die Gewebe wirklich schont.

**ELECTRO LUX A.-G. ZÜRICH**

Vertreter in allen Städten der Schweiz

H 100

**RICHARD HAUFLER**  
**BASEL, GRENZACHERSTR. 32**

LEDERMÖBEL  
 SPEZIALWERKSTÄTTEN  
 FEINER SITZMÖBEL IN  
 LEDER UND STOFF

*Spezialität Klubmöbel*

H 12



**WEBER'S SPRUDELBAD**  
**Apparat für Gesunde und Kranke**

Stärkt Ihre abgespannten Nerven und bessert Ihre Blutzirkulation. Wirkt günstig auf Schlaf, Appetit, Humor und Allgemeinbefinden. Das Sprudelbad dient als wirkungsvoller, jedoch vollständig ungefährlicher Ersatz für die beliebten Kohlensäure-Bäder und wird von medizinischen Autoritäten gerne empfohlen als natürliches Heilmittel bei Herzkrankheiten, Adernverkalkung, Rheumatismus, Gicht, Ischias, Schlaflosigkeit etc.

Für jede Badewanne passend

Der Gratis-Prospekt H gibt Ihnen ausführlichen Aufschluss.

**E. Weber, Sprudelbad-Fabrik, Zürich 7**

H 18

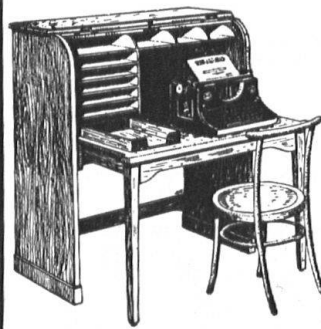
In 11 Kapiteln, die sich auf 160 Seiten entwickeln, an Hand von 12 farbigen Tafeln (nach den so wertvollen Originalen von Reinhardt, Th. von Deschwanden, Vogel u. a.) unterstützt von nicht weniger als 165 Schwarz-Abbildungen, wird die Verfasserin ihrer Aufgabe gerecht: die Entstehung der Innerschweizer Trachten, ihre Entwicklung, ihre allmähliche Ausbildung sowie ihre Verwandtschaft klarzulegen, den fortwährenden Einfluss der Allerweltmode zu zeigen und die Veränderungen mit möglichst genauen Zeitan-

gaben festzustellen. Wie vieler Detailkenntnis bedarf es da, um die, auch von fleissigen Beobachtern oft verwechselten Trachten-Nuancen in den einzelnen Tälern, ja Ortschaften auseinander zu halten, zu sichten, was «herrisch», was «halbherrisch-bürgerlich» und was «bäurisch» sich kleidet. Gewinn an gründlicher Kenntnis auf einem Gebiete der Volkskunde, das uns bisher mehr nur gefühlsmässig vertraut war, vermittelt dieses wertvolle Buch — aber auch Achtung vor dem lebendigen Volksgeiste, der

Aufklärungen enthält  
das Handbuch für  
**Erfinder**  
verbunden mit 1000 Er-  
finderproblemen. Preis  
Fr. 2.— Zu beziehen  
bei **Gebr. A. Reb-  
mann, Patentanwalts-  
bureau, Zürich 7,**  
Forchstrasse Nr. 114

H78

PATENT-  
**SCHREIBMASCHINENPULT**



✚ Brevefe 84592/93481  
Franzö. Patent No. 546626

FÜR HANDWERKER,  
INDUSTRIELLE,  
BANKEN

79

Prospekte zu Diensten  
Wiederverkäufer gesucht

**PAUL NEF**  
BUREAUMÖBEL-  
FABRIK HERISAU



H33



**E. WEIDMANN & CIE.**

HOLZBILDHAUEREI & DRECHSLEREI

**BASEL** MÜLLHEIMERSTR. 53  
TELEPHON No. 3241

Basel, Bern, Brno, Budapest, Chemnitz, Dresden, Frankfurt a. M., Gera, Hamburg, Leipzig, Linz, Prag, Regensburg, Wien

Spezialität:

*Elektrische Beleuchtungs-  
körper in Holz*

Tisch-, Nachttisch-  
und Wandlampen,  
fest oder verstellbar  
Schreibtisch- und  
Klavier-Lampen

*Bodenständerlampen  
Hängelleuchter-  
Zuglampen*

H 6

in einer Epoche von kaum 300 Jahren ein so farben- und formenreiches, so wandelbares und auch wieder so solides Trachtenwesen von Grund auf geschaffen hat. Indem die Verfasserin die Eigenart und Bodenständigkeit unserer Innerschweizer im Spiegel ihrer Trachten uns tiefer vertraut und liebenswerter macht, indem sie häufig darauf hinweist, was an Trachten noch wohl erhalten werden kann und was, statt mit der heutigen

Allerweltskleidung unpassend gemischt, besser ganz verschwinden würde, leistet Frau Heierli in ihrer Weise auch ein Stück Heimatschutzarbeit, das über die Innerschweiz hinaus von Bedeutung ist und für das wir noch besonders danken wollen — zu allem Dank für den künstlerischen Genuss und die zuverlässige Belehrung, die wir dem gediegenen Buche danken.  
J. Coulin.

## SCHMITT & Cie. Centralheizungen BASEL GÜETER/TR. 187

*Reserviert für Firma J. BRAND, Waffenversandhaus  
Niederdorfstrasse 54, Zürich*

## Charcuterie **BELL** Die Beste

### FENSTER- ODER WANDBILDER / STÄDTE- ANSICHTEN DER SCHWEIZ



LAUBSÄGE-  
ARBEITEN  
FÜR HOLZ  
ODER  
METALL

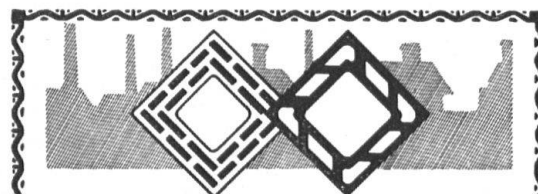
\*

IM VERKAUF bei  
PAPETERIEN  
und  
EISEN-  
HANDLUNGEN  
ODER DIREKT  
BEIM VERLAG  
PROSPEKTE  
VERLANGEN

VERLAG:  
OTTO ZAUGG, HEIMKUNST, BERN

Den Vertrieb der Vorlagen besitzen:  
FRITZ BLASER & CIE., BASEL  
HANS SCHNEEBERGER & CIE. A. G., BASEL  
GEBRÜDER SCHOLL, ZÜRICH, Poststrasse 3  
AD. BYLAND, ZÜRICH, Rennweg 48

H108



Verwenden Sie  
in Ihren Neubauten nur  
**Schofer- und Isolirkamine!**

Tadelloser Rauchabzug mit  
gleichzeitiger Ventilations-  
möglichkeit.

Vom praktischen und hygie-  
nischen Standpunkt aus  
das Beste!

Tausende von Referenzen  
erster Architekten und Be-  
hörden.

**KAMIN-WERK  
ALLSCHWIL<sup>b</sup>/Basel**