

Zeitschrift: Heimatschutz = Patrimoine
Herausgeber: Schweizer Heimatschutz
Band: 18 (1923)
Heft: 3

Werbung

Nutzungsbedingungen

Die ETH-Bibliothek ist die Anbieterin der digitalisierten Zeitschriften. Sie besitzt keine Urheberrechte an den Zeitschriften und ist nicht verantwortlich für deren Inhalte. Die Rechte liegen in der Regel bei den Herausgebern beziehungsweise den externen Rechteinhabern. [Siehe Rechtliche Hinweise.](#)

Conditions d'utilisation

L'ETH Library est le fournisseur des revues numérisées. Elle ne détient aucun droit d'auteur sur les revues et n'est pas responsable de leur contenu. En règle générale, les droits sont détenus par les éditeurs ou les détenteurs de droits externes. [Voir Informations légales.](#)

Terms of use

The ETH Library is the provider of the digitised journals. It does not own any copyrights to the journals and is not responsible for their content. The rights usually lie with the publishers or the external rights holders. [See Legal notice.](#)

Download PDF: 02.02.2025

ETH-Bibliothek Zürich, E-Periodica, <https://www.e-periodica.ch>

lage festhält. Da früher die Kirchgemeinde Kilchberg auch die später selbständig gewordenen Gemeinden Wollishofen, Rüslikon und Adliswil umfasste, greift die Darstellung auch auf diese Ortschaften über. Es kann nicht Aufgabe dieser Besprechung sein, den Inhalt des Buches zu skizzieren; es soll lediglich als Ganzes eine Wertung finden. Neben der Schilderung der geschichtlichen Ereignisse auf dem Boden der Gemeinde, die in den grösseren Rahmen der Kantonsge-

schichte hinein gehören, wird das Gemeindeleben in allen seinen Regungen liebevoll behandelt. Die verschiedenartigen Rechtsverhältnisse der alten Zeit, die von der Gegenwart oft nicht verstanden werden, gelangen durch anschauliche Bilder dem Leser in fassbare Nähe. Eine Menge eingestreuter, kulturgeschichtlicher Einblicke in die frühern Verhältnisse macht uns mit der Lebens- und Denkweise der Bevölkerung bekannt. Im Schlussabschnitt «Häuser und Menschen»



Nivada

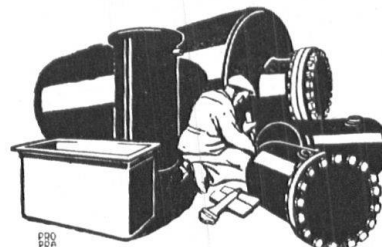
Emaillackfarbe für Gewerbe
und Industrie

Rudolf Gysin & Co Basel
Lackfabrik

In allen Droguerien erhältlich



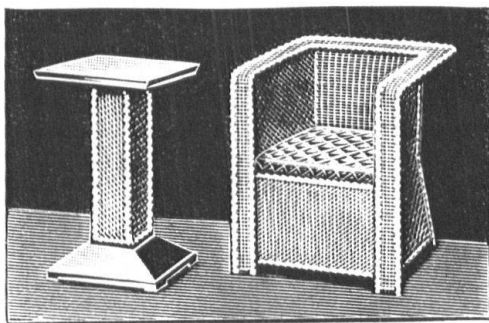
H17



Boiler, réservoirs, récipients d'expansion, conduites ainsi que travaux de ferblanterie en tous genres

Sch. Bertrams
Bâle

H3



PEDDIG-ROHRMÖBEL

NATURWEISS ODER IN JEDER BELIEBIGEN NUANCE
GERÄUCHERT

GARTEN- u. TERRASSEN-ROHRMÖBEL in allen Farben
LIEGESTÜHLE, DAVOSER und andere Systeme
CUENIN-HÜNI & CIE.
Rohrmöbelfabrik, Kirchberg, K. Bern
Verlangt unsern illustrierten Katalog

H24

ARCHITEKTUR-KARTON-MODELLE

★

H. LANGMACK
ZÜRICH
Forchstrasse 290

H33

wird u. a. von der bekannten Porzellanfabrik im Schoren-Kilchberg gesprochen, die um 1763 ihren Betrieb anhub und unter dem künstlerischen Einfluss Salomon Gessners stand; wir lesen das Lebensbild der von Kilchberg stammenden Barbara Urner-Welti (1760—1803), der Dichterin des noch heute überall gesungenen Liedes «Goldne Abendsonne» und als würdiger Abschluss des Werkes wird Conrad Ferdinand Meyers, Kilchbergs Ehrenbürger, in Wort und Bild gedacht. Das hübsch

ausgestattete Buch enthält eine Reihe von Illustrationen, meist Textbilder nach Zeichnungen von P. von Moos und Jb. Billeter; es bildet eine wertvolle Bereicherung der heimatkundlichen Literatur, für die der Verfasser warme Anerkennung verdient.

Dr. E. Stauber.

Die Volkstrachten der Innerschweiz.
Von Julie Heierli. Verlag Eugen Rentsch, Erlenbach-Zürich.

Der textlich und illustrativ überaus gehaltvolle, stattliche Quartband über die

H. RÖTTINGER, Glasmalerei, ZÜRICH 1

TELEPHON SELNAU 6911

GEGRÜNDET ANNO 1845

OETENBACHSTRASSE 13

Spezialität: Kirchenfenster, Wappenscheiben
Restaurierung antiker, wertvoller Glasgemälde, Kunstverglasungen

H 15



A. KAMER-HERBER, LUZERN

TELEPHON 530 / TELEGRAMME: KAMERHERBER

Fenster-Fabrik und mechanische Schreinerei

Spezialität: Schiebefensterfabrikation

DRAHTGEFLECHTE



IN ALLEN AUSFÜHRUNGEN
Joos & Co Basel
MECH. DRAHTFLECHTEREI

H30

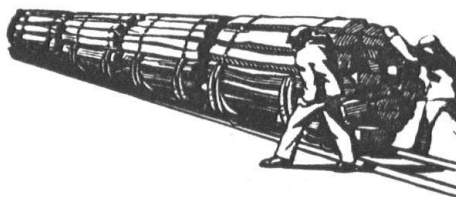
KAUTSCHUKSTEMPEL

NUMEROTEURE - DATUMSTEMPEL
STEMPELKISSEN
ETC.

H. MOSER SÖHNE BASEL

SPALENBERG 29

SCHWEIZERISCHE GESELLSCHAFT FÜR HOLZKONSERVIERUNG A.-G., ZOFINGEN IMPRÄGNIER-ANSTALT UND SÄGEREI



Garten- und Fabrikeinzäunungen
aus Holz, imprägniert mit Teeröl
Geschmackvoll, billig und dauerhaft

H29