

**Zeitschrift:** Heimatschutz = Patrimoine  
**Herausgeber:** Schweizer Heimatschutz  
**Band:** 18 (1923)  
**Heft:** 6

**Rubrik:** Literatur ; Mitteilungen

### **Nutzungsbedingungen**

Die ETH-Bibliothek ist die Anbieterin der digitalisierten Zeitschriften. Sie besitzt keine Urheberrechte an den Zeitschriften und ist nicht verantwortlich für deren Inhalte. Die Rechte liegen in der Regel bei den Herausgebern beziehungsweise den externen Rechteinhabern. [Siehe Rechtliche Hinweise.](#)

### **Conditions d'utilisation**

L'ETH Library est le fournisseur des revues numérisées. Elle ne détient aucun droit d'auteur sur les revues et n'est pas responsable de leur contenu. En règle générale, les droits sont détenus par les éditeurs ou les détenteurs de droits externes. [Voir Informations légales.](#)

### **Terms of use**

The ETH Library is the provider of the digitised journals. It does not own any copyrights to the journals and is not responsible for their content. The rights usually lie with the publishers or the external rights holders. [See Legal notice.](#)

**Download PDF:** 02.02.2025

**ETH-Bibliothek Zürich, E-Periodica, <https://www.e-periodica.ch>**

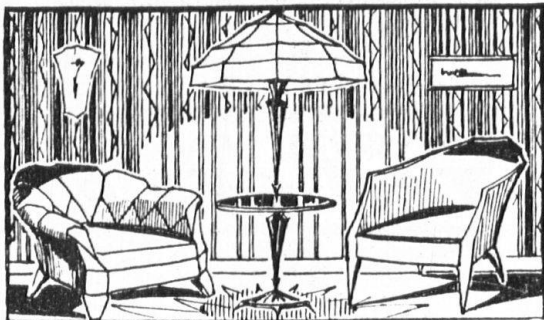
*Literatur  
Mitteilungen*

**Die alte Schweiz.** Stadtbilder, Baukunst und Handwerk. Mit 354 Abbildungen. Herausgegeben von E. Maria Blaser, eingeleitet von Artur Weese.\*)

Diesen reichen schweizerischen «Kunst-atlas» haben wir gleich nach Erscheinen mit knappen Zeilen angelegentlich emp-

\*) Verlag E. Rentsch, Erlenbach bei Zürich

fohlen. Heute möchten wir erneut und ausführlicher alle Freunde des Heimatschutzes auf das gross angelegte Schauwerk aufmerksam machen, das uns in hunderten von Bildern nach trefflichen Photographien zeigt, wie die Entwicklung des Bauwesens und des Kunsthandwerkes in der Schweiz seit der kirchlichen Epoche bis ins Biedermeieralter verläuft. Aus allen Landesteilen und Zeiten ist nicht nur das Wohlbekannte, sondern auch Seltenes und schwerer Zugängliches herbeigeholt; Stadtbilder sind auch vom Stand-



**GEWERBEHALLE** der Zürcher Kantonalbank  
92 Bahnhofstrasse / ZÜRICH / Tel. Selnau 5170  
Amtliche Prüfung H75



H82



**ELCHINA**

*der Kräftespender*

*für Magen, Darm, Herz,  
Blut und Nerven*

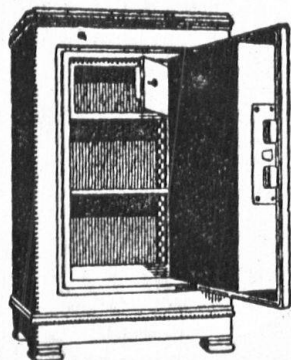
*Flacon 3.75, Doppelflacon 6.25 in den Apotheken*

Hauptdepôts; St. Gallen, Hausmann's Hechtapotheke  
Zürich, Hausmann's Urania-Apotheke  
Davos, Pharmacie Hausmann

H58

**J. & A. STEIB / BASEL**

Gegründet 1843



empfehlen feuer- und  
diebsichere

**KASSEN**

zum Einlassen in  
Möbel u. Mauerwerk

H 31

**Ritter & Uhlmann**

Bronzefabrik

B A S E L

Clarastrasse 4

*Spezialität in elektrischen Beleuchtungs-  
körpern und elektr. Beleuchtungsanlagen*

*D i f f u s o r e n l a m p e n*

H13

punkt der Siedelung gegeben (Fliegeraufnahmen), Landhäuser und Schlösser sehen wir im Rahmen ihrer Höfe und Gärten; Möbel, Oefen, Stukkaturen, Gefäße usw. sind sowohl im Zusammenhang mit Interieurs aufgenommen, wie auch als bedeutende Einzelobjekte. So umfassendes Schaumaterial, vom Bauernhaus bis zum

fast fürstlichen Patrizierpalast, von der schlichsten Kapelle im letzten Bündnertal bis zu unsern grossen Kathedralen, von der Fayenceplatte bis zum monumentalen Kachelofen oder von der Stabell bis zum gewaltigen Chorgestühl wurde aus schweizerischem Kunstgebiet noch kaum geboten. Wenn eine Aufgabe des Heimat-

**ERNST SCHEER HERISAU**  
BELEUCHTUNGSKÖRPER

H 73

**R. HEUSSER**  
WEBERGASSE 8 TELEF 108  
@ M. ST. GALLEN. W.  
**TAPETEN**

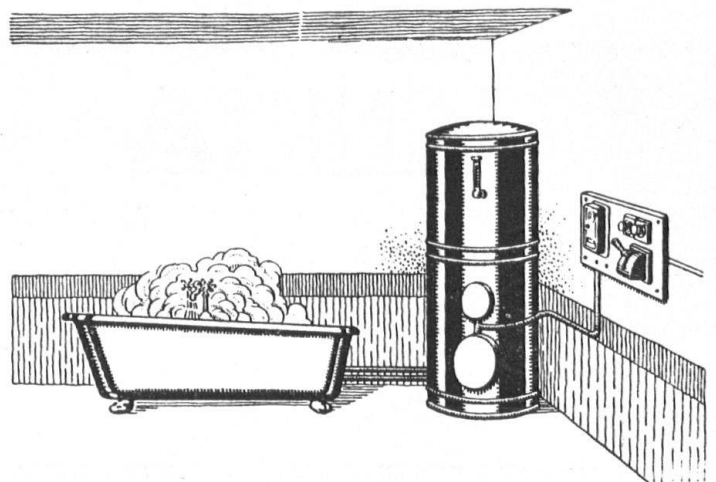
F. GILSI

H 71

**PROMETHEUS A. G.**  
L I E S T A L

Fabrik elektrischer Heiz- und Kochapparate

H 66



**AKTIENGESELLSCHAFT STEHLE & GUTKNECHT**  
Sulzer-Zentralheizungen  
**BASEL**  
Prima Referenzen

schutzes darin besteht, sehen zu lernen und zu lehren, damit wir dem Schaffen vergangener und heutiger Zeiten mit sicherem Urteil, mit wacher Empfänglichkeit für Qualität und Rasse, gegenüber stehen, so kann uns ein Buch wie «Die Alte Schweiz» als Führer willkommene Dienste leisten. Zumal da dem Führer noch ein

Interpret zur Seite steht, Prof. A. Weese in Bern, der eine anregende «Einleitung» beisteuert, die als ein Abriss schweizerischer Kultur- und Kunstgeschichte für sich allein ihre Geltung hätte. Weese versteht es trefflich, die Stellung der Schweiz als Kern- und Strahlungspunkt europäischer Kultur herauszuarbeiten aus Raisonne-



## Geroba-Wybertli

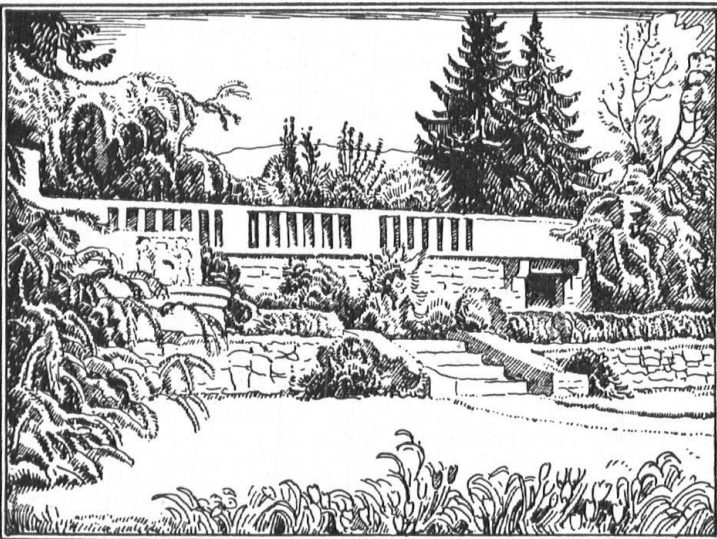
das echte Basler Wybert-Präparat

nach Dr. E. Wybert sel.

gegen **H**USTEN  
HALSWEH  
HEISERKEIT

Originalbild Dosen à Fr. 1.50 und Fr. —.80 in  
Apotheken und Drogerien

H 68



OTTO FROEBELS ERBEN / ZÜRICH 7  
GARTENARCHITEKTEN

H 16



**HUGO PETERS, UNTERER MÜHLESTEG 6, ZÜRICH**

VORNEHME DEKORATIONEN

H 123

Eigenes Atelier zur Anfertigung gediegener Klub- und Polstermöbel. Lager in Möbelstoffen, Ledern und Tapeten

**HEINRICH HEITMANN, NEUE BECKENHOFSTR. 8, ZÜRICH 6**

SPENGLEREI

Elektro- und Autogene Schweiß-Arbeiten

H 125

Spezialität in Lampenschirmgestellen — Teewärmer etc. — Massenartikel jeder Art



ments der Politik, des Verkehrs, der Geographie und der Geschichte; es werden hier die fremden Anregungen auf das Bau- und Kunstschaffen in der Schweiz erwähnt und schliesslich wird doch die Synthese gefunden in einer eigentlichen «Schweizerart», denn «man müsste mit Blindheit geschlagen sein, wenn man nicht den auf Schweizer Boden vereinigten Kunstwerken einen Geist abzulesen vermöchte, der geschichtlich, künstlerisch und vor allem nach seinen Willenszielen ein Eigenes und Besonderes ist». Immer wieder kommt Weese auf diese Charak-

teristika zu sprechen, die bald in besonderem Material- und Zwecksinn, bald in Unfügsamkeit und Beharrlichkeit, ja auch in Nüchternheit und hausbackenem Wesen sich offenbaren mögen. Der Schweizer lernt gern im künstlerisch freieren Ausland, doch erhält er sein Eigenwesen; als Beispiel den grossen Baumeister Sprüngli zu nennen, der «seine französischen Baukenntnisse nur soweit als sie dem bernischen Gefühl dienen konnten» benützte; wenn Auswärtige bei uns bauten, waren die Gesetze *unserer* Denkart und Oekonomie unseres Klimas und un-



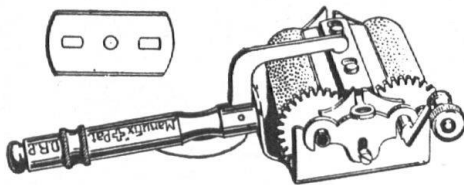
## SÄNGER & CO. TISSAGE A LA MAIN LANGNAU (EMMENTAL)

TOILES PUR FIL ET MIFIL TISSÉES A LA MAIN, dessins originaux en écrus et en toutes les couleurs, pour NAPPES, COUSSINS RIDEAUX, etc. etc.

Nos produits se vendent dans tous les magasins de L'ASSOCIATION POUR LA VENTE SHS et dans les magasins d'ouvrages de dames

Pas de vente directe au particuliers, sur demande nous indiquerons volontiers nos dépôts

H 55



## Gefühlvoll scharf machen können Sie nur mit „MANUFIX“

Jede Rasierklinge, z. B. Gillette, Luna, Mond Extra usw., erfordert gefühlvolles Schärfen und Abziehen, wenn eine richtige Schneide erzielt werden soll! Nur mit dem „Manufix“ Schärf- und Abziehapparat lässt sich eine Schneide erreichen, die jeden befriedigt! „Manufix“ gestattet nicht nur automatisches, sondern auch gefühlvolles Schärfen und Abziehen, was für eine unübertreffliche Schneide unbedingt Bedingung ist! „Manufix“ spart Klingle und garantiert jedem Selbstrasierer jahrelange Benutzung einer Klinge! Erstklassiges Präzisionsfabrikat, Patentiert in der Schweiz und im Auslande. Preis bis auf weiteres Fr. 9.— anstatt Fr. 12.— mit Gebrauchsanweisung, Porto und Packung frei. Ein feines Etui, imit. Krokodillleder, gratis. — Exporteure und Wiederverkäufer erhalten auf Verlangen Offerte. — Prospekt gratis.

A. TANNERT, BASEL 33, Starenstrasse 2

H 103

## Pilosité

ERZEUGT NEUE HAARE!

Etwas besseres für die Haarpflege gibt es nicht. Flaschen zu Fr. 2.50, 4.— und 7.—. Ärztlich empfohlen. Glänzende Zeugnisse. Innert sechs Monaten über 5000 Flaschen versandt. Verlangen Sie überall Pilosité und lassen Sie sich nichts anderes aufdrängen. Wonicht erhältlich, direkt von der Fabrik: UHU A.-G. Basel.

H 10

## Die Schönheit

DER JUGEND, KEINE HAUTUNREINIGKEITEN, & NIE FALTEN IM GESICHT SIND DER ERFOLG, WENN SIE STÄNDIG

## Crème Mara

IN VERBINDUNG MIT

## Eau de Cologne Nr 234

(VORNEHMER GERUCH) BENÜTZEN, & DAZU DIE DURCH JAHREN ZARTEN, WEICHEN SCHAUM & JHR PARFUM DISTINGUÉ BEKANNTE

## Relorita-Ölseife Nr 210

VON

KLEMENT & SPAETH, ROMANSHORN VERWENDEN

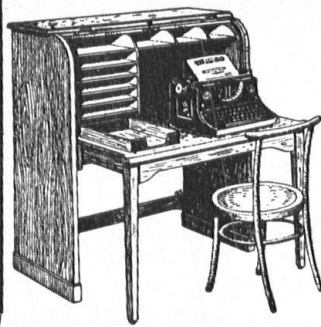
serer Mittel in weitem Masse leitend, das Luzerner Rathaus, Privatbauten, wie das Göldlin'sche-, das Bossardhaus, in der gleichen Stadt sind (oder waren) Belege dafür. — Weeses Text ist so elegant und künstlerisch geschrieben, dass wir einen Schönheitsfehler — des Autors Lächeln über die «Gutherzigkeit der Apostel des Heimatschutzes» nur bedauern können. Wann hätten wir die Halbwahrheit verbreitet, die «bodenständige Kunst», deren Pflege und anregende Kraft uns Herzenssache ist, müsse von ihren Wurzelsäften *allein* leben? Hat der Heimatschutz nicht

immer und von Anfang an auf jene amalgamierende Tätigkeit guter Schweizerart verwiesen, die das fremde Gute und Brauchbare — um mit Weese zu reden — «verschweizert»? Wer in unserer Heimatschutzarbeit steht, ist jedenfalls mit den Grundgedanken Weeses einverstanden, findet sie recht und billig und keineswegs verblüffend neu. Das zu sagen, scheint uns *grundsätzlich* nötig, da es in gewissen Kreisen zum guten Ton gehört, die Heimatschutzarbeit, über deren ganzen Umfang allerdings kaum jeder Kritiker Aufschluss gäbe, mit gutmütigem

**Erfindungen**  
 patentieren u. verwerten  
 in allen Staaten  
**Gebr. A. REBMAN**  
 Patentanwaltsbureau  
 Zürich 7  
 Forchstrasse 114

H78

PATENT-  
**SCHREIBMASCHINENPULT**



✚ Brevete 84592/93481  
 Französ. Patent No. 546626

FÜR HANDWERKER,  
 INDUSTRIELLE,  
 BANKEN

Prospekte zu Diensten  
 Wiederverkäufer gesucht

**PAUL NEF**  
 BUREAUMÖBEL-  
 FABRIK HERISAU



H83

**E. WEIDMANN & CIE.**

HOLZBILDHAUEREI & DRECHSLEREI

**BASEL** MÜLLHEIMERSTR. 53  
 TELEPHON No. 3241

Spezialität:

*Elektrische Beleuchtungs-  
 körper in Holz*

Tisch-, Nachttisch-  
 und Wandlampen,  
 fest oder verstellbar  
 Schreibtisch- und  
 Klavier-Lampen

*Bodenständerlampen  
 Hängeleuchter-  
 Zuglampen*



H 6

Spott zu behandeln und auf Wege zu weisen, die sie längst und ganz von selber gegangen ist.

Gerade weil wir der subjektiv betonten, geistsprühenden Einleitung Weeses wohlverdientes Lob spenden, dürfen wir uns vielleicht erlauben, Einzelheiten etwas kritisch zu lesen, Uebergangenes zu vermissen. Hätte nicht, um nur einen Punkt zu berühren, die Heranziehung des Genfer und des Basler Münsterwerkes

(nebst den Basler Münsterphotographien von B. Wolf) eine andere Einstellung unsern Kathedralen gegenüber ergeben müssen?

Dass einen die «Einleitung» da und dort stupft, ist auch ein Vorzug von Weeses ganz modern gedachter Arbeit, die nichts gemein hat mit professoralem Autoritätspathos, nichts mit philiströser Schulsacketeiligkeit des Ueberbildeten von vorgestern.  
*Jules Coulin.*

## HOTEL WALTER - LUGANO

Altrenommiertes Passanten- und Familienhaus. Vorzügliche Lage am See

Besitzer: J. CEREDA-CAMENISCH

H 91

## KURHAUS CADEMARIO BEI LUGANO

850 m über Meer — Telephon 922

Arzt: Dr. med. KELLER-HOERSCHELMANN

Verlangen Sie Prospekte

H 94

## HOTEL MILAN-BAHNHOF · LUGANO

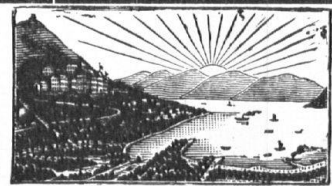
Modern eingerichtetes Haus. Direkt unterhalb des Bahnhofes gelegen. Wenige Minuten von See u. Promenade. Pension von Fr. 11.— an. Vorzüglich eingerichtet für kürzeren und längeren Aufenthalt

Telegramm-Adresse: Milanhotel / Telephon No. 532 H 92 Besitzer: H. BEUTELSPACHER

## KURHAUS & ERHOLUNGSHEIM MONTE BRÈ LUGANO-CASTAGNOLA

H 122

Ein Dorado für Kranke und Erholungsbedürftige. Das ganze Jahr bes. Ätztl. Leitung. Pension von Fr. 9.— an. Prospekte frei durch Direktion



## LUGANO-PARADISO

### G<sup>D</sup>. HOTEL EDEN AU LAC

*Jedes Zimmer nach dem See  
Appartem. mit Bad und Toilette*

PENSION FR. 14.—

GLEICHES HAUS:

HOTEL BEAU RIVAGE AU LAC



**Vom Rheinfall zum Schnebelhorn**, Wanderstudien von G. Peterhans - Bianzano, 2. Band, Elggau, Winterthur, mittleres und oberes Tösstal, Verlag von A. Vogel, Winterthur 1923.

Dem ersten längst vergriffenen Band ist vor ein paar Monaten der zweite, noch stattlichere gefolgt, wiederum ein reizendes Werk, das dem Leser viele freudige Stunden verschafft. Ein goldener Humor würzt die zahlreichen, munter fliessend geschriebenen Beiträge. Der Verfasser ist ein aufmerksamer Beobachter, der für alle

Wissensgebiete Interesse zeigt und darum seine Arbeiten anregend und gehaltvoll zu gestalten versteht. Wir werden mit geschichtlichen Mitteilungen über die behandelten Gegenden unterrichtet; wir folgen dem Naturfreund auf allen seinen Wanderungen, bei denen er uns auch mit volkstümlichen Belehrungen lokaler Natur aufwartet; er weiss getreue, anschauliche Schilderungen von Stadt und Dorf, Land und Leuten einzuflechten, er erzählt ansprechende Geschichten, entwirft hübsche kulturhistorische Bilder und streut

**WERKSTÄTTE FÜR GLASMALEREI UND KUNSTVERGLASUNG**  
 STEINENVORSTADT 63 **FRITZ HAUFLER / BASEL** TELEPHON Nr. 7708

SPEZIALITÄT: WAPPENSCHREIBEN. KIRCHLICHE UND PROFANE GLASMALEREIEN  
 RESTAURATION UND KOPIEREN ALTER GLASGEMÄLDE

H 42

**ALABASTER**  
**BELEUCHTUNGSKÖRPER**

Nur eigene Fabrikate  
**PIERRE FOURNAISE**  
 Zollikerstrasse 159, ZÜRICH 8

H 26

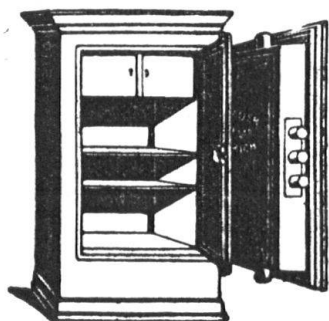


**WILDI & CHRISTEN**  
SCHÖNENWERD

Papeterie · Buchbinderei · Prägeanstalt  
 Fabrik der patentierten „Ideal“-Möbel

Spezialabteilung für feine Album und Kassetten

H 65



H 36

**Kassen-Schränke**  
 T r e s o r - A n l a g e n



**BAUER A.-G., ZÜRICH 6**  
 GELDSCHRANK- UND TRESORBAU



allenthalben belebende, freimütige Kritik und kräftige Dosen köstlichen Humors ein. So wandert sich leicht und mit reichem Gewinn durch die schönen Gefilde. Mit Freuden greift man immer wieder nach dem erquickenden Buche, dem auch ein vielfacher zeichnerischer Schmuck eigen ist. Ein treuer Freund des Heimatschutzes hat dieses Werk geschrieben, für das ein dankbares Wort der Anerkennung in unserer Zeitschrift ein Gebot der Pflicht bedeutet.

E. St.

**Graubündner Zentenarfest 1924.** Nächstes Jahr begeht Alt-Fry-Räthien die 500-jährige Gründungsfeier des Grauen Bundes. Das Organisationskomitee ist mit den Vorarbeiten für die Durchführung dieser Feier lebhaft beschäftigt (Präsident Herr Oberförster Huonder in Truns). Die ganze Veranstaltung trägt heimatliches Gepräge. Der romanische Dichter Florin Camathias hat für diesen Anlass ein Festspiel verfasst, das von Fachleuten sehr günstig beurteilt wurde. Herr Kantonsrichter, Major P. Vincenz, der als Kenner



**A. G. Carl Hartmann S. A.**  
B I E L / B I E N N E

ROLLADEN in STAHLBLECH oder HOLZ für  
Autogaragen, Schaufenster, Türen, Fenster aller Art  
Praktische solide Systeme H 53

## SH 12 VERKAUFSGENOSSENSCHAFT SCHWEIZER. HEIMATSCHUTZ

Ständige Filialen in:

Basel Blumenrain 3

Biel: Sesslerstrasse 1

Brestenberg: Schloß Brestenberg

Chur: Untere Gasse 312

Engelberg: W. Geiger-Ruinger

Lugano-Paradiso: W. Geiger-Ruinger

Neuenburg: Galerie d'Art  
Ragaz: Frau H. Straehler-Freudweiler

Rheinfelden: Hotel Krone

Zürich: Thalstrasse 18,  
Haus z. Spindel H 99

Direkte Verkäufe vermittelt die Geschäftsstelle:  
Schwanengasse 7, BERN



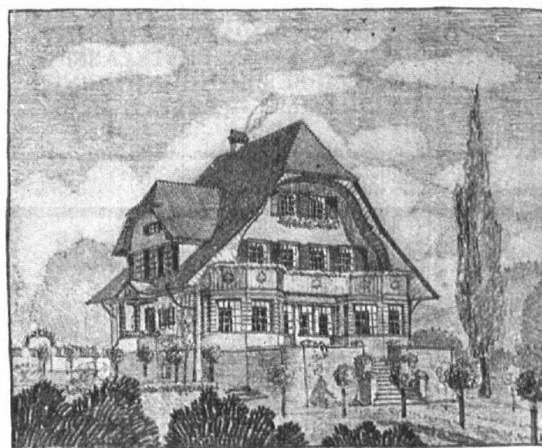
Gasherde & Kocher  
**ESKIMO**

**OFEN- UND HERDFABRIK  
AFFOLTER, CHRISTEN & CO.**  
AKT.-GES 1864 BASEL



**AUTOMAT**

H 43



Projekte, Pläne  
Kostenberechnungen  
Viele Referenzen  
Auskünfte kostenlos

U. ADANK, ARCHITEKT  
Bern

H 61

der Bündneregeschichte aus seinen Schriften in weiteren Kreisen bekannt ist, schreibt die Geschichte des Grauen Bundes. Festspiel und Geschichtsabhandlung gelangen in einem Festbuch zur Ausgabe. Um dem Feste den Ausdruck des Bodenständigen zu verleihen, wird ein Festzug historischen und kulturhistorischen Inhalts veranstaltet. Episoden aus der Geschichte des Grauen Bundes, die Kulturentwicklung, die Mythologie und Sage gelangen zur Darstellung. Die alten, schönen *Landestrach-*

*ten* werden zu Ehren gezogen und zur Schau getragen und zugleich Bestrebungen eingeleitet zu deren Erhaltung.

Kulturhistoriker von Namen, wie Domherr Caminada in Chur, der rühmlichst bekannte Verfasser von «Bündner Friedhöfe» und «Bündner Glocken», Dr. Jörgen jun. in Chur u. a. haben sich über diese Bestrebungen in der Bündner Presse sehr sympathisch geäußert. Pater Notker Curti vom Kloster Disentis hat auf diesem Gebiete seit Jahren wichtige Forschungsarbeit

# Moeri & Cie. Luzern Zentralheizungen

H 46

MÖBEL-WERKSTÄTTEN  
INNENDEKORATION  
**AUGUST GYSI**

AMTHAUSGASSE 3  
BERN

S P E Z I A L H A U S  
FÜR GEDIEGENE WOHNUNGS-AUSSTATTUNGEN, APARTE FORMEN, ERSTKLASSIGE AUSFÜHRUNG. FREIE BESICHTIGUNG MEINER AUSSTELLUNGSRÄUME -- TELEPHON 3261



**LEINENWEBEREI LANGENTHAL**  
AKTIENGESELLSCHAFT  
LANGENTHAL

Vertrauenshaus in Bett-, Tisch- & Küchenwäsche. Baumwolltücher für Wäsche. Fertige Aussteuern.  
VERLANGEN SIE SOFORT OFFERTE

## Zeno Durrer, Giswil

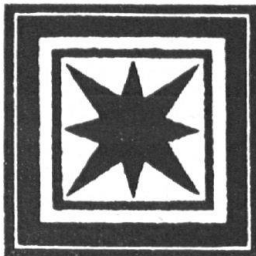
(Obwalden)

anerkannt leistungsfähiger Lieferant von:

Parquets

gelegt  
oder  
ungelegt

Katalog  
zu  
Diensten



Ia. REFERENZEN

Hobel-  
und Schnitt-  
waren

(Bauholz,  
Bretter  
und  
Latten)

H 102



H 117

# LOCARNO

Architekt Eug. Cavadini

Projekte. Pläne. Bauausführungen

Auskunft kostenlos

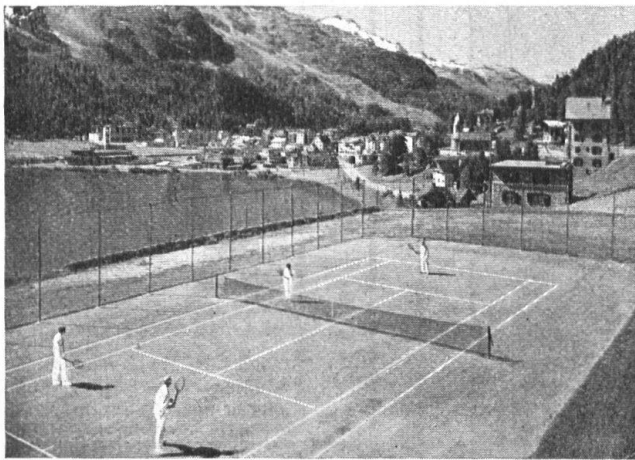
H 96

geleistet. Die Trunser Feier bietet willkommenen Anlass, mit den Bestrebungen für Erhaltung der Landestrachten einen bedeutenden Schritt nach vorwärts zu tun. Wir wollen damit lediglich einem idealen, echt bündnerisch-schweizerischen Zwecke, dem Heimatschutz, dienen. Wer ein solches Unternehmen begrüsst, möge mit Rat und Tat die Bestrebungen der «graven Puren» am jungen Rhein unterstützen.

*Rätus.*

**Une mission nouvelle pour le «Heimatschutz».** On nous écrit:

Les fervents adeptes du «Heimatschutz» ne seraient certainement pas satisfaits de leur rôle s'ils devaient se borner à faire œuvre de conservateurs. Certes, on ne peut que les féliciter des efforts qu'ils déploient pour défendre et protéger contre toute souillure ce qui fait le charme et l'originalité de nos contrées si pittoresques et il faut les louer pour la piété dont ils



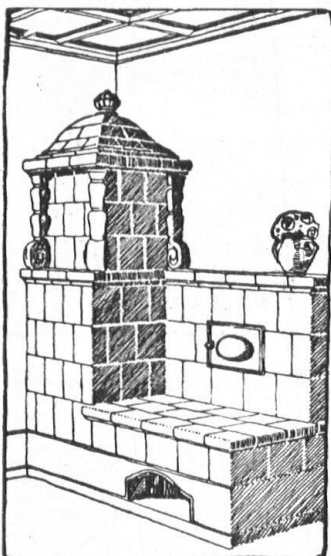
Tennisplatz des Hotel Belvédère St. Moritz

Anlage von  
**Tennisplätzen**  
mit Spezialmergel  
Dunkelgrüne Absandung

**Bruno Weber**  
**Basel**

Telegramm-Adresse: Tennisweber  
Telephon 1102

H 5



25% Brennstoffersparnis  
wird durch unsere  
**Zentralheizungs-  
Kachelofen-  
Anlage**  
erzielt.

H 63

**Bestes Heizsystem**  
für das Einfamilienhaus  
Prima Referenzen

**Fritz Lang & Co.**  
Zürich 3, Ofenfabrik  
Staffelstr. 5 (Giesshübel)  
Telephon Selnau No. 2683

**Bedachungs-Arbeiten**  
aller Art

werden gut, fachgemäss und prompt  
ausgeführt von

**FELIX BINDER**  
BEDACHUNGS-GESCHÄFT  
ZÜRICH 7

Holderstrasse 12

Telephon Hottingen 4358

H 115

**FELIX HELFENSTEIN'S ERBEN KUNSTSTEINFABRIK**  
LUZERN — TELEPHON 963

H 49



font preuve en voulant conserver intacts nos usages et nos mœurs. Quoi qu'on veuille, on éprouve toujours un plaisir infini, à contempler ces belles demeures antiques de Thurgovie avec leur colombage à la fois si gracieux et si puissant. Et, dans le Valais, nul ne saurait rester insensible à la vue des cabanes abandonnées des «gardes-bisses», ces vestiges de l'économie hydraulique valaisanne d'autrefois autour desquels les siècles ont tissé

tout un réseau de légendes. Cependant, ce louable sentiment de vénération et de piété pour les choses anciennes ne saurait empêcher la «Ligue pour la conservation de la Suisse pittoresque» d'apprécier à leur juste valeur les travaux issus des nécessités impérieuses du temps. Sans rien renier de son programme, le «Heimatschutz» pourra dire hautement toute son admiration pour les nouvelles conduites d'eau du Valais qui répandent

**Nivada**  
 Emaillelackfarbe für Gewerbe  
 und Industrie  
**Rudolf Gysin & Co Basel**  
 Lackfabrik  
 In allen Droguerien erhältlich

DIE GANZE WELT BRAUCHT  
**„HERMES„**  
 SACCHARIN-TABLETTEN  
 110 FACH 0,07 GR. SCHWEIZERFABRIKAT

Boiler, réservoirs, récipients d'expansion, conduites ainsi que travaux de ferblanterie en tous genres  
**Sch. Bertrams**  
 Bâle

**PEDDIG-ROHRMÖBEL**  
 NATURWEISS ODER IN JEDER BELIEBIGEN NUANCE GERAUCHERT  
 GARTEN- u. TERRASSEN-ROHRMÖBEL in allen Farben  
 LIEGESTÜHLE, DAVOSER und andere Systeme  
 CUENIN-HÜNI & CIE.  
 Rohrmöbelfabrik Kirchberg, K. Bern  
 Verlangt unsern illustrierten Katalog

**ARCHITEKTUR-KARTON-MODELLE**

\*

**H. LANGMACK**  
 ZÜRICH  
 Forchstrasse 290

plus de bienfaits dans le pays que les anciens systèmes d'adduction d'eau. Il ne fera pas non plus d'opposition systématique aux arts décoratifs modernes; au contraire, il s'efforcera par tous les moyens de favoriser l'essor et le perfectionnement des nouveautés créées dans ce domaine, afin qu'elles soient dignes des modèles anciens.

L'an dernier, durant la Semaine suisse, le «Heimatschutz» de Lucerne avait orga-

nisé une petite exposition de souvenirs de voyage et de remarquables bibelots artistiques. Cette exposition eut un réel succès. Aussi faut-il espérer que cette année, à l'occasion de la Semaine suisse, l'exemple du «Heimatschutz» de Lucerne trouvera des imitateurs. Il y a là une œuvre créatrice utile à accomplir.

«Journal de Genève».

**"Pai'dol"**

*ist für Kinder, Kranke und Magenleidende ein unübertroffen leicht verdauliches Nahrungsmittel, seit 30 Jahren bewährt und ärztlich empfohlen. Ueberall erhältlich.*

H 72



**A. KAMER-HERBER, LUZERN**  
 TELEPHON 530 / TELEGRAMME: KAMERHERBER  
**Fenster-Fabrik und mechanische Schreinerei**  
**Spezialität: Schiebefensterfabrikation**

**DRAHTGEFLECHTE**



IN ALLEN AUSFÜHRUNGEN  
**Joos & Co Basel**  
 MECH. DRAHTFLECHTEREI

H 30

FÜR  
**GRAVIERUNGEN**  
 JEDER ART, WIE WAPPENSIEGEL,  
 PAPIER-PRÄGESTEMPEL, SILBER  
 etc., empfehlen sich  
**H. MOSER SÖHNE**  
 SPALENBERG 29  
 BASEL

**SCHWEIZERISCHE GESELLSCHAFT FÜR  
 HOLZKONSERVIERUNG A.-G., ZOFINGEN  
 IMPRÄGNIER-ANSTALT UND SÄGEREI**



Garten- und Fabrikeinzäunungen  
 aus Holz, imprägniert mit Teeröl  
 Geschmackvoll, billig und dauerhaft

H 29

**Zeugen alter Tage.** Auf dem Platze beim «Ochsen» in Villmergen (Aargau) stehen drei Linden, die über dreihundert Jahre alt sein sollen und ein Stück bewegter Villmerger Geschichte erlebt haben. Standen sie doch schon zur Zeit der beiden Villmerger Kriege. Unter dem Schatten der Baumriesen wurden lange

Zeit Gerichte und öffentliche Geschäfte abgewickelt. Nun sollen diese Zeugen grosser geschichtlicher Tage dem Untergange geweiht werden. — Welches sind die Gründe hierzu? Verkehrsinteressen, Zustand oder — materieller Gewinn? Kann zu deren Fortbestande nichts unternommen werden?

## SCHMITZ & Cie. Centralheizungen

BASEL GÜTER/TR. 187

### SCHWEIZERISCHE INSTITUTE

„CHOISY“  
NEUEVILLE PRÈS NEUCHÂTEL  
PENSIONNAT POUR JEUNES FILLES  
Prospectus et références à disposition

INSTITUTION BITTERLIN  
BEX (Waadt)

Referenzen und Prospekte bei Prof. Cas. Bitterlin

## Charcuterie **BELL** Die Beste



*Der ideale Stumpfen*



**WEBER SÖHNE A.G.**  
MENZIKEN