

Objektyp: **Advertising**

Zeitschrift: **Heimatschutz = Patrimoine**

Band (Jahr): **18 (1923)**

Heft 6

PDF erstellt am: **22.07.2024**

Nutzungsbedingungen

Die ETH-Bibliothek ist Anbieterin der digitalisierten Zeitschriften. Sie besitzt keine Urheberrechte an den Inhalten der Zeitschriften. Die Rechte liegen in der Regel bei den Herausgebern. Die auf der Plattform e-periodica veröffentlichten Dokumente stehen für nicht-kommerzielle Zwecke in Lehre und Forschung sowie für die private Nutzung frei zur Verfügung. Einzelne Dateien oder Ausdrucke aus diesem Angebot können zusammen mit diesen Nutzungsbedingungen und den korrekten Herkunftsbezeichnungen weitergegeben werden. Das Veröffentlichen von Bildern in Print- und Online-Publikationen ist nur mit vorheriger Genehmigung der Rechteinhaber erlaubt. Die systematische Speicherung von Teilen des elektronischen Angebots auf anderen Servern bedarf ebenfalls des schriftlichen Einverständnisses der Rechteinhaber.

Haftungsausschluss

Alle Angaben erfolgen ohne Gewähr für Vollständigkeit oder Richtigkeit. Es wird keine Haftung übernommen für Schäden durch die Verwendung von Informationen aus diesem Online-Angebot oder durch das Fehlen von Informationen. Dies gilt auch für Inhalte Dritter, die über dieses Angebot zugänglich sind.

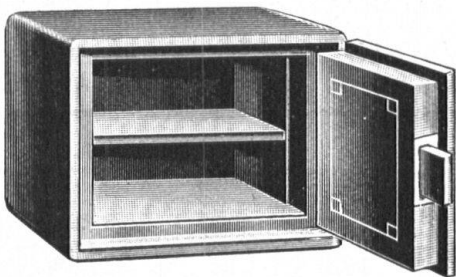
Die Anschaffung eines
Waschherdes ist Vertrauenssache

Wir liefern in diesem Artikel das Beste was bisher fabriziert wurde

Verlangen Sie unsere Broschüre:
 «Am unrichtigen Ort gespart»

FR. EISINGER SÖHNE, Aeschenvorstadt 26-28, BASEL

H 7



Verlangen Sie
 unsere Prospekte

H 20

**FEUER- UND DIEBESSICHERE
 MÖBEL- u. MAUERKASSEN**
 E. MÜLLER'S SÖHNE, LENZBURG
 KASSEN- UND TRESORBAU. - GEGRÜNDET 1875

Hermann Preis-Imhof
 Polster- und Dekorations-Geschäft



Rudolfstrasse 9 Basel Rudolfstrasse 9

H 21

Everon

**HAAR-
 WASSER**

vorzüglich, erfolg-
 reich, beliebt. Zu
 beziehen durch
 APOTHEKEN
 DROGUERIEEN
 PARFÜMERIEEN

Internationale
 Laboratorien A-G
 Arlesheim
 (Baselland) H 38

*Für Taschen
 Lampen*

**SWITRI
 BATTERIEEN**

**LEITERN
 ALLER
 ART**

NEUESTER KONSTRUKTION MIT
 AUSWECHSELBAREN
 SPROSSEN

LIEFERT DIE
**LEITERNFABRIK
 LUZERN**

INHABER
J. EGGER

BILLIGSTE
 PREISE

Verlangen Sie sofort
 gratis Prospekt A

H 35

H. RÖTTINGER, Glasmalerei, ZÜRICH 1

TELEPHON SELNAU 6911

GEGRÜNDET ANNO 1845

OETENBACHSTRASSE 13

Spezialität: Kirchenfenster, Wappenscheiben
 Restaurierung antiker, wertvoller Glasgemälde, Kunstverglasungen

H 15

Vom Rheinfall zum Schnebelhorn, Wanderstudien von G. Peterhans - Bianzano, 2. Band, Elggau, Winterthur, mittleres und oberes Tösstal, Verlag von A. Vogel, Winterthur 1923.

Dem ersten längst vergriffenen Band ist vor ein paar Monaten der zweite, noch stattlichere gefolgt, wiederum ein reizendes Werk, das dem Leser viele freudige Stunden verschafft. Ein goldener Humor würzt die zahlreichen, munter fliessend geschriebenen Beiträge. Der Verfasser ist ein aufmerksamer Beobachter, der für alle

Wissensgebiete Interesse zeigt und darum seine Arbeiten anregend und gehaltvoll zu gestalten versteht. Wir werden mit geschichtlichen Mitteilungen über die behandelten Gegenden unterrichtet; wir folgen dem Naturfreund auf allen seinen Wanderungen, bei denen er uns auch mit volkstümlichen Belehrungen lokaler Natur aufwartet; er weiss getreue, anschauliche Schilderungen von Stadt und Dorf, Land und Leuten einzuflechten, er erzählt ansprechende Geschichten, entwirft hübsche kulturhistorische Bilder und streut

WERKSTÄTTE FÜR GLASMALEREI UND KUNSTVERGLASUNG
 STEINENVORSTADT 63 **FRITZ HAUFLER / BASEL** TELEPHON Nr. 7708

SPEZIALITÄT: WAPPENSCHIEBEN. KIRCHLICHE UND PROFANE GLASMALEREIEN
 RESTAURATION UND KOPIEREN ALTER GLASGEMÄLDE

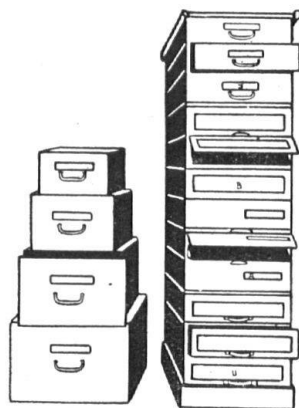
H 42

ALABASTER
BELEUCHTUNGSKÖRPER



Nur eigene Fabrikate
PIERRE FOURNAISE
 Zollikerstrasse 159, ZÜRICH 8

H 26

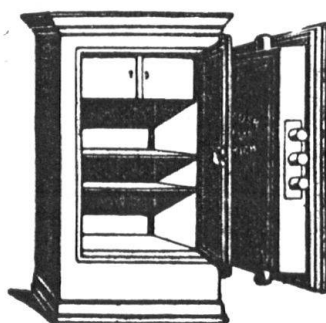


WILDI & CHRISTEN
SCHÖNENWERD

Papeterie · Buchbinderei · Prägeanstalt
 Fabrik der patentierten „Ideal“-Möbel

Spezialabteilung für feine Album und Kassetten

H 65



H 36

Kassen-Schränke
 T r e s o r - A n l a g e n



BAUER A.-G., ZÜRICH 6
 GELDSCHRANK- UND TRESORBAU