

Objektyp: **Advertising**

Zeitschrift: **Heimatschutz = Patrimoine**

Band (Jahr): **18 (1923)**

Heft 8

PDF erstellt am: **22.07.2024**

Nutzungsbedingungen

Die ETH-Bibliothek ist Anbieterin der digitalisierten Zeitschriften. Sie besitzt keine Urheberrechte an den Inhalten der Zeitschriften. Die Rechte liegen in der Regel bei den Herausgebern.

Die auf der Plattform e-periodica veröffentlichten Dokumente stehen für nicht-kommerzielle Zwecke in Lehre und Forschung sowie für die private Nutzung frei zur Verfügung. Einzelne Dateien oder Ausdrucke aus diesem Angebot können zusammen mit diesen Nutzungsbedingungen und den korrekten Herkunftsbezeichnungen weitergegeben werden.

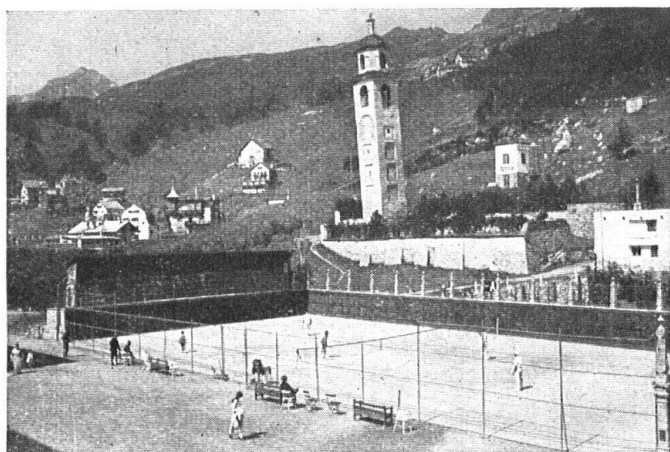
Das Veröffentlichen von Bildern in Print- und Online-Publikationen ist nur mit vorheriger Genehmigung der Rechteinhaber erlaubt. Die systematische Speicherung von Teilen des elektronischen Angebots auf anderen Servern bedarf ebenfalls des schriftlichen Einverständnisses der Rechteinhaber.

Haftungsausschluss

Alle Angaben erfolgen ohne Gewähr für Vollständigkeit oder Richtigkeit. Es wird keine Haftung übernommen für Schäden durch die Verwendung von Informationen aus diesem Online-Angebot oder durch das Fehlen von Informationen. Dies gilt auch für Inhalte Dritter, die über dieses Angebot zugänglich sind.

ordentlich lehrreiche und zeitgemässe Bilderatlas der Schweiz wird herausgegeben und eingeleitet von Dr. Otto Flückiger, dem die prachtvolle Luftbildersammlung des Fliegeroberleutnants W. Mittelholzer zur Verfügung stand. Alte Kartographen haben oft genug Landschaften aus der Vogelschau darzustellen versucht, wohl im sichern Gefühl, dass solche Aufnahmen viel rascher verstanden werden als rein kartographische Zeichnung. Dem guten Willen war das sichere technische Kön-

nen versagt, das heute die Kamera des schaugewandten Fliegers gewährt. Die grosse Zahl der hier vorliegenden Bilder gibt überraschende Einblicke in die Gebirgsstruktur, und, was für den Heimatschutzfreund besonders wichtig ist, in die bauliche Entwicklung von grossen und kleinen Orten, in die Siedelungen auf dem Lande. Text und Unterschriften verweisen in verdienstlicher Art auf diese Probleme des Städtebaues und des Heimatschutzes hin. Das stattliche Werk, das



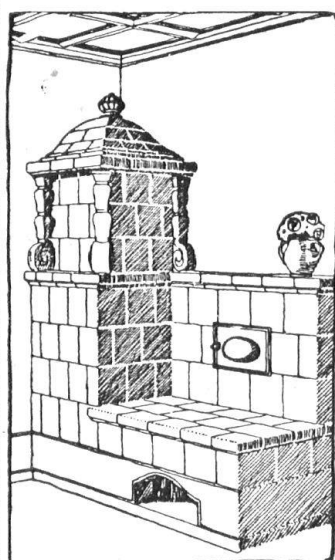
Tennisplatz des Kulm-Hotel St. Moritz. Ausgef. 1923

Anlage von
Tennisplätzen
mit Spezialmergel
Dunkelgrüne Absandung

Bruno Weber
Basel

Telegramm-Adresse: Tennisweber
Telephon 1102

H 5



25% Brenn-
stoffersparnis
wird durch unsere
**Zentralheizungs-
Kachelofen-
Anlage**
erzielt.

H 63
Bestes Heizsystem
für das Einfamilienhaus
Prima Referenzen
Fritz Lang & Co.
Zürich 3, Ofenfabrik
Staffelstr. 5 (Giesshübel)
Telephon Selnau No. 2683

Bedachungs-Arbeiten
aller Art

werden gut, fachgemäss und prompt
ausgeführt von

FELIX BINDER
BEDACHUNGS - GESCHÄFT
ZÜRICH 7

Holderstrasse 12 Telephon Hottingen 4358

H 115

FELIX HELFENSTEIN'S ERBEN KUNSTSTEINFABRIK
LUZERN — TELEPHON 963

H 49

zum Preise von Fr. 22 sicher nicht teuer ist, dürfte für Freunde heimatlicher Land- und Ortsbilder ein willkommenes Weihnachtsgeschenk sein. J. C.

Streifzüge durch den Schweizerischen Nationalpark. Von *Stefan Brunies*. Mit 40 Abbildungen und einer Uebersichtskarte. Verlag Benno Schwabe & Co., Basel. Der tätige Sekretär des Naturschutzbundes, Dr. Brunies, dem wir grundlegende Arbeiten über den Nationalpark verdanken, hat uns nun auch den erwünschten Weg-

begleiter gegeben, ein Büchlein von immerhin über hundert Seiten, das zeigt, wie man am vorteilhaftesten den Nationalpark durchwandert. Von Bodengestaltung, von Steg und Weg, von Tieren und Pflanzen wird uns berichtet, aber auch von Historie und Jagd und — was der Schrift eine besonders packende, persönliche Note gibt — vom *ladinischen Volkstum*, von seiner Sprache und seiner Kultur, die, wie alles Gesunde, das in seiner Existenz bedroht ist, erst recht zum Be-



Nivada

Emaillackfarbe für Gewerbe
und Industrie

**Rudolf Gysin & Co Basel
Lackfabrik**

In allen Drogerien erhältlich

**RICHARD
HAUFLER**

GRENZACHERSTR. 32

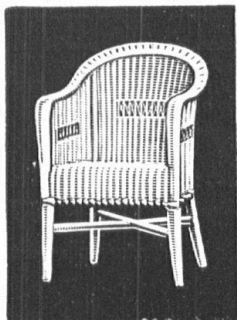
B A S E L

L e d e r m ö b e l
Spezialwerkstätten
feiner Sitzmöbel in
Leder und Stoff

Spezialität:

K L U B M Ö B E L

H12



Peddig-Rohrmöbel

naturweiss oder in jeder beliebigen
Nuance geräuchert

Wetterfeste Garten- u. Terrassen-
Rohrmöbel in allen Farben, Liege-
stühle, Davoser und andere Systeme

CUENIN-HÜNI & Cie.

Rohrmöbelfabrik, Kirchberg (Kt. Bern)
Wiederverkäufer auf allen grössern Plätzen

H24

**ARCHITEKTUR-
KARTON-
MODELLE**

*

**H. LANGMACK
Z Ü R I C H
F o r c h s t r a s s e 2 9 0**

H33