

**Zeitschrift:** Heimatschutz = Patrimoine  
**Herausgeber:** Schweizer Heimatschutz  
**Band:** 19 (1924)  
**Heft:** 1

## Werbung

### Nutzungsbedingungen

Die ETH-Bibliothek ist die Anbieterin der digitalisierten Zeitschriften. Sie besitzt keine Urheberrechte an den Zeitschriften und ist nicht verantwortlich für deren Inhalte. Die Rechte liegen in der Regel bei den Herausgebern beziehungsweise den externen Rechteinhabern. [Siehe Rechtliche Hinweise.](#)

### Conditions d'utilisation

L'ETH Library est le fournisseur des revues numérisées. Elle ne détient aucun droit d'auteur sur les revues et n'est pas responsable de leur contenu. En règle générale, les droits sont détenus par les éditeurs ou les détenteurs de droits externes. [Voir Informations légales.](#)

### Terms of use

The ETH Library is the provider of the digitised journals. It does not own any copyrights to the journals and is not responsible for their content. The rights usually lie with the publishers or the external rights holders. [See Legal notice.](#)

**Download PDF:** 02.02.2025

**ETH-Bibliothek Zürich, E-Periodica, <https://www.e-periodica.ch>**

werden kann, sobald allseits der gute Wille zu einer Verständigung und zur Herbeiführung einer Verbesserung vorherrscht, ebenso wie die Einsicht, dass Forderungen des guten Geschmackes, die sich stets mit solchen des Heimatschutzes decken, sehr wohl gewisse finanzielle Opfer rechtfertigen.

Weniger Erfolg hatten wir mit einer Eingabe an das Baudepartement wegen der projektierten Aufstellung einer andern Plakatsäule, Ecke Rütlistrasse-Spallenring, wogegen von einem Anwohner des

Rings, vor dessen Garten die Säule nun steht, Einsprache erhoben worden ist. Im Einvernehmen mit der Plakatgesellschaft hatten wir einen andern Aufstellungsort vorgeschlagen und vor allem auch bei der Direktion genannter Gesellschaft, die Verwendung eines einfachen Säulenaufsatzes in Kunststein anstatt einer der bekannten hässlichen Blechhauben in Zwiebelform empfohlen. Unsere Anregungen wurden aber bedauerlicherweise nicht berücksichtigt.

Die halbscheidig auf öffentlichem Grund

# Moeri & Cie. Luzern Zentralheizungen

H 46

MÖBEL-WERKSTÄTTEN  
INNENDEKORATION  
**AUGUST GYSI**  
AMTHAUSGASSE 3  
BERN

S P E Z I A L H A U S  
FÜR GEDIEGENE WOHNUNGS-AUSSTATTUNGEN, APARTE FORMEN, ERSTKLASSIGE AUSFÜHRUNG. FREIE BESICHTIGUNG MEINER AUSSTELLUNGSRÄUME -- TELEPHON 3261

H 27



**LEINENWEBEREI LANGENTHAL**  
AKTIENGESELLSCHAFT  
LANGENTHAL

Vertrauenshaus in Bett-, Tisch- & Küchenwäsche. Baumwolltücher für Wäsche, fertige Aussteuern.  
VERLANGEN SIE SOFORT OFFERTE

## Zeno Durrer, Giswil

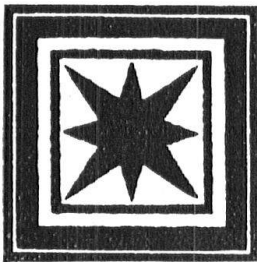
(Obwalden)

anerkannt leistungsfähiger Lieferant von:

Parquets

gelegt  
oder  
ungelegt

Katalog  
zu  
Diensten



Ia. REFERENZEN

Hobel-  
und Schnitt-  
waren

(Bauholz,  
Bretter  
und  
Latten)

H 102



H 117

H 112

ARCHITEKT

**U. LAUTENSCHLAGER**

BASLERSTR. 19 / OLTEN / TELEPHON 490

Ausführung sämtlicher architektonischen Arbeiten für Villen, Miet- und Landhäuser, Industrielle und wirtschaftliche Bauten aller Art, sowie Strassen-, Garten-, Park- und Friedhofanlagen. Spezialität für kunstgewerbliche Arbeit und Innenarchitektur. Pauschal-Übernahme von allen Bauarbeiten

Reserviert für:

**H O L Z B I L D H A U E R E I & D R E C H S L E R E I**  
**EUG. MOREL / ZÜRICH**

OBERDORF 16

Telephon Hottingen 47.15

H 75



# ELCHINA

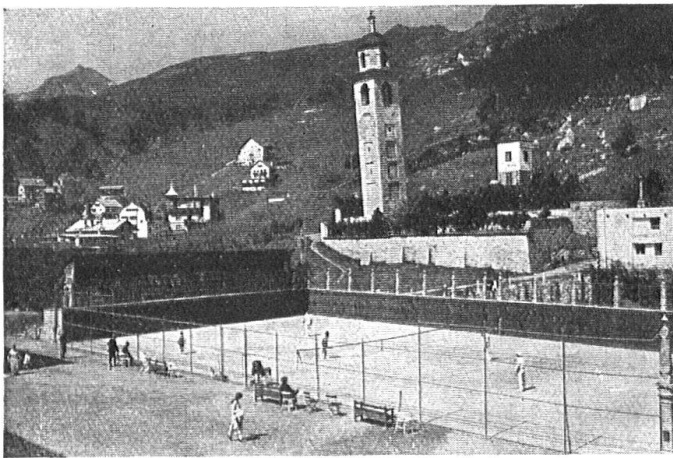
*der Kräftespender*

*für Magen, Darm, Herz,  
Blut und Nerven*

*Flacon 3.75, Doppelflacon 6.25 in den Apotheken*

Hauptdepôts: St. Gallen, Hausmann's Hechtapotheke  
Zürich, Hausmann's Urania-Apotheke  
Davos, Pharmacie Hausmann

H 58



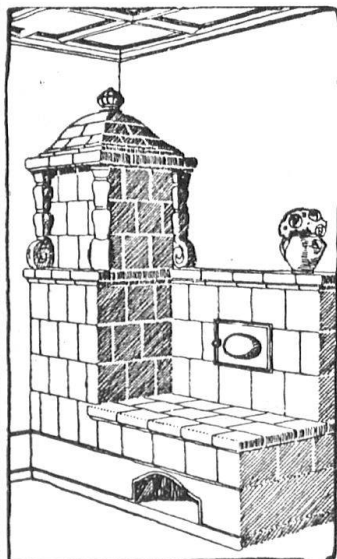
Tennisplatz des Kulm-Hotel St. Moritz. Ausgef. 1923

Anlage von  
**Tennisplätzen**  
mit Spezialmergel  
Dunkelgrüne Absandung

**Bruno Weber**  
Basel

Telegramm-Adresse: Tennisweber  
Telephon 1102

H 5



25% Brenn-  
stoffersparnis  
wird durch unsere  
**Zentralheizungs-  
Kachelofen-  
Anlage**  
erzielt.

H 65

Bestes Heizsystem  
für das Einfamilienhaus  
Prima Referenzen

**Fritz Lang & Co.**  
Zürich 3, Ofenfabrik  
Staffelstr. 5 (Giesshübel)  
Telephon Selnau No. 2683

## Bedachungs-Arbeiten

aller Art

werden gut, fachgemäss und prompt  
ausgeführt von

**FELIX BINDER**  
BEDACHUNGS - GESCHÄFT  
ZÜRICH 7

Holderstrasse 12

Telephon Hottingen 4358

H 115

**FELIX HELFENSTEIN'S ERBEN KUNSTSTEINFABRIK**  
LUZERN - TELEPHON 963

H 49

und Boden stehenden Scheidewänden alter Gebäude sind von den staatlichen Behörden an die Allgem. Plakatgesellschaft verpachtet zwecks Anbringung von Reklamen und Plakaten. Gemäss einer Uebereinkunft mit der Direktion der Gesellschaft legt uns diese jeweilen die Entwürfe für die Bemalung solcher Giebelwände vor. Dank dieses Vorgehens ist uns schon mehrere Male Gelegenheit geboten wor-

den, Abänderungen vorzuschlagen; in einem Falle musste die Ausführung eines Entwurfs abgelehnt und ein anderer Vorschlag verlangt werden. Wir anerkennen dankend das Entgegenkommen der Plakatgesellschaft und möchten besonders darauf hinweisen, dass auch dadurch gemeinschaftliches Vorgehen und gemeinsame Bemühungen zum Teil befriedigende Resultate erzielt worden sind."

**Nivada**  
Emaillackfarbe für Gewerbe  
und Industrie  
**Rudolf Gysin & Co Basel**  
Lackfabrik  
In allen Droguerien erhältlich

**ALF. R. MÜLLER**  
**BASEL**  
TELEPH. 7659 DAVIDSBODENSTR. 15

H 82

**RICHARD  
HAUFLER**  
GRENZACHERSTR. 32  
**B A S E L**

**L e d e r m ö b e l**  
**Spezialwerkstätten**  
**feiner Sitzmöbel in**  
**Leder und Stoff**

Spezialität:  
**KLUBMÖBEL**

H12

**Peddig-Rohrmöbel**  
naturweiss oder in jeder beliebigen  
Nuance geräuchert  
Wetterfeste Garten- u. Terrassen-  
Rohrmöbel in allen Farben, Liege-  
stühle, Davoser und andere Systeme  
**CUENIN-HUNI & Cie.**  
Rohrmöbelfabrik, Kirchberg (Kt. Bern)  
Wiederverkäufer auf allen grössern Plätzen

H 130