

**Zeitschrift:** Heimatschutz = Patrimoine  
**Herausgeber:** Schweizer Heimatschutz  
**Band:** 19 (1924)  
**Heft:** 2

## **Werbung**

### **Nutzungsbedingungen**

Die ETH-Bibliothek ist die Anbieterin der digitalisierten Zeitschriften. Sie besitzt keine Urheberrechte an den Zeitschriften und ist nicht verantwortlich für deren Inhalte. Die Rechte liegen in der Regel bei den Herausgebern beziehungsweise den externen Rechteinhabern. [Siehe Rechtliche Hinweise.](#)

### **Conditions d'utilisation**

L'ETH Library est le fournisseur des revues numérisées. Elle ne détient aucun droit d'auteur sur les revues et n'est pas responsable de leur contenu. En règle générale, les droits sont détenus par les éditeurs ou les détenteurs de droits externes. [Voir Informations légales.](#)

### **Terms of use**

The ETH Library is the provider of the digitised journals. It does not own any copyrights to the journals and is not responsible for their content. The rights usually lie with the publishers or the external rights holders. [See Legal notice.](#)

**Download PDF:** 22.01.2025

**ETH-Bibliothek Zürich, E-Periodica, <https://www.e-periodica.ch>**

gilt, die beiden Objekte der Allgemeinheit zugänglicher und ihr möglichst dienstbar zu machen, ohne dass sie ihres Wertes zu sehr verlustig gehen. Vorschläge zu künftiger Gestaltung und Verwendung der beiden Güter sind schon, zum Teil auch von unserer Seite, gemacht worden. Zu begrüßen wäre es, wenn die Idee, am einen oder andern Orte das Kulturleben Zürichs im 18. Jahrhundert möglichst anschaulich und geschlossen im Sinne moderner Museumstechnik zur Darstellung

zu bringen, weiter verfolgt und verwirklicht würde.

Natur- und Heimatschutzkommission des Kantons Zürich: Der Präsident: Dr. H. Balsiger, O.-R. Zürcherische Vereinigung für Heimatschutz (Sektion der Schweiz. Vereinigung für Heimatschutz): Der Obmann: E. Usteri-Faesi. Antiquarische Gesellschaft in Zürich: Der Präsident: Prof. Dr. H. Lehmann. Bund Schweizer Architekten, Gruppe Zürich: Der Präsident: W. Henauer-Brunner.

# Moeri & Cie. Luzern Zentralheizungen

H 46

MÖBEL-WERKSTÄTTEN  
INNENDEKORATION  
**AUGUST GYSI**  
AMTHAUSGASSE 3  
B E R N

S P E Z I A L H A U S  
FÜR GEDIEGENE WOHNUNGS-AUSSTATTUNGEN, APARTE FORMEN, ERSTKLASSIGE AUSFÜHRUNG. FREIE BESICHTIGUNG MEINER AUSSTELLUNGSRÄUME -- TELEPHON 3261

H 72



**LEINENWEBEREI LANGENTHAL**  
AKTIENGESELLSCHAFT  
LANGENTHAL

Vertrauenshaus in Bett-, Tisch- & Küchenwäsche. Baumwolltücher für Wäsche. Fertige Aussteuern.  
VERLANGEN SIE SOFORT OFFERTE

## Zeno Durrer, Giswil

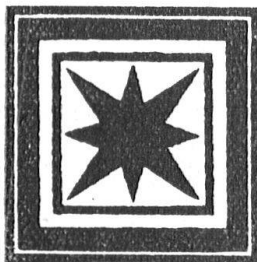
(Obwalden)

anerkannt leistungsfähiger Lieferant von:

Parquets

gelegt  
oder  
ungelegt

Katalog  
zu  
Diensten



Ia. REFERENZEN

Hobel-  
und Schnitt-  
waren

(Bauholz,  
Bretter  
und  
Latten)

H 102



H 117

H 112

ARCHITEKT

**U. LAUTENSCHLAGER**

BASLERSTR. 19 / OLTEN / TELEPHON 490

Ausführung sämtlicher architektonischen Arbeiten für Villen, Miet- und Landhäuser, industrielle und wirtschaftliche Bauten aller Art, sowie Strassen-, Garten-, Park- und Friedhofanlagen. Spezialität für kunstgewerbliche Arbeit und Innenarchitektur. Pauschal-Übernahme von allen Bauarbeiten

Reserviert für:

**H O L Z B I L D H A U E R E I & D R E C H S L E R E I**  
**EUG. MOREL / ZÜRICH**

OBERDORF 16

Telephon Hottingen 47.15 H 70

# Artike Möbel G. Jatz & Tel. 31 Schönenwerd



**ERNST  
SCHEER  
HERISAU**

**BELEUCHTUNGSKÖRPER**

H 73

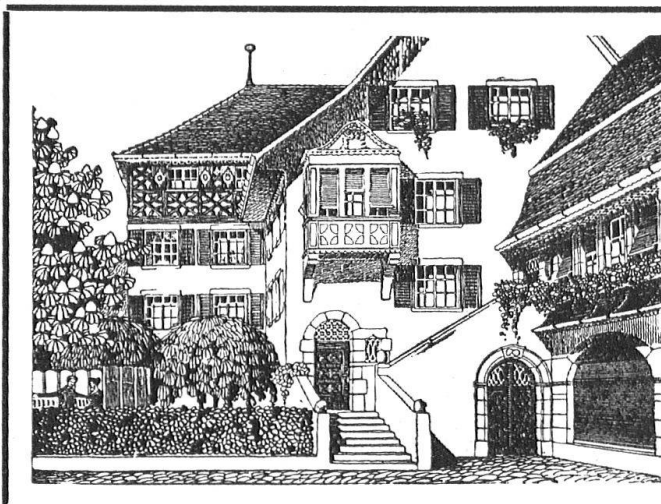


**R. HEUSSER**  
WEBERGASSE 8 TELEF 108  
@ M. ST. GALLEN. @  
**TAPETEN**



F. GILI

H 71



## Rolladenfabrik A. Griesser & Co. Aadorf

liefert in vorzüglicher Konstruktion:

- Stahlwellblechrolladen -
- Holzrolladen, Rolljalousien
- Zugjalousien, Schaufenster-
- rahmen in Eisen und Holz
- Marquisenanlagen und Sonnenstoren
- Rollschutzwände, Jalousie-
- Klapppladen mit Beschlag

Zweigniederlassung Zürich

Telephon Selnau 398 \* Militärstrasse 108

H 69



**AKTIENGESELLSCHAFT  
STEHLE & GUTKNECHT**  
Sulzer-Zentralheizungen  
**BASEL**  
Prima Referenzen





# WILDI & CHRISTEN

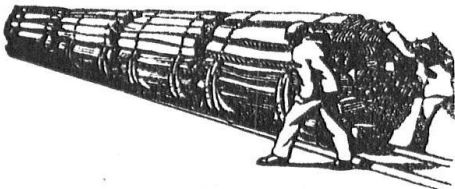
## SCHÖNENWERD

Papeterie · Buchbinderei · Prägeanstalt  
Fabrik der patentierten „Ideal“-Möbel

Spezialabteilung für feine Album und Kassetten H 65

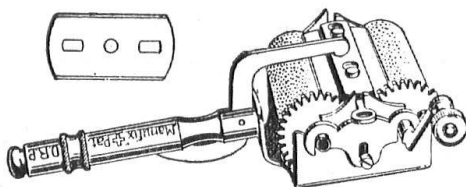
# SCHWEIZERISCHE GESELLSCHAFT FÜR HOLZKONSERVIERUNG A.-G., ZOFINGEN

## IMPRÄGNIER-ANSTALT UND SÄGEREI



Garten- und Fabrikeinzäunungen  
aus Holz, imprägniert mit Teeröl  
Geschmackvoll, billig und dauerhaft

H 29



## Gefühlvoll scharf machen können Sie nur mit

# „MANUFIX“

Jede Rasierklinge, z. B. Gillette, Luna, Mond Extra usw., erfordert gefühlvolles Schärfen und Abziehen, wenn eine richtige Schneide erzielt werden soll! Nur mit dem „Manufix“ Schärf- und Abzieh-*apparat* lässt sich eine Schneide erreichen, die jeden befriedigt! „Manufix“ gestattet nicht nur automatisches, sondern auch gefühlvolles Schärfen und Abziehen, was für eine unübertreffliche Schneide unbedingt Bedingung ist! „Manufix“ spart Klingen und garantiert jedem Selbstrasierer jahrelange Benutzung einer Klinge! Erstklassiges Präzisionsfabrikat, Patentiert in der Schweiz und im Auslande. Preis bis auf weiteres Fr. 9.— anstatt Fr. 12.— mit Gebrauchsanweisung, Porto und Packung frei. Ein feines Etui, imit. Krokodilleder, gratis. Exporteure- und Wiederverkäufer erhalten auf Verlangen Offerte. — Prospekt gratis.

A. TANNERT, BASEL 33, Starenstrasse 2

H 103

# Pilosít

## ERZEUGT NEUE HAARE!

Etwas besseres für die Haarpflege gibt es nicht. Flaschen zu Fr. 2.50, 4.— und 7.—. Ärztlich empfohlen. Glänzende Zeugnisse. Innert sechs Monaten über 5000 Flaschen versandt. Verlangen Sie überall Pilosít und lassen Sie sich nichts anderes aufdrängen. Wo nicht erhältlich, direkt von der Fabrik: UHU A.-G. Basel.

H 10

# Die Schönheit

DER JUGEND, KEINE HAUTUNREINIG-  
KEITEN, & NIE FALTEN IM GESICHT  
SIND DER ERFOLG, WENN SIE STÄNDIG

## Crème Mara

IN VERBINDUNG MIT

## Eau de Cologne Nr. 234

„VORNEHMER GERUCH“ BENÜTZEN  
& DAZU DIE DURCH JAHREN ZARTEN,  
WEICHEN SCHAUM & JHR PARFUM  
DISTINGUÉ BEKANNTE

## Relorita-Alseife Nr. 210

VON  
KLEMENT & SPAETH, ROMANSHORN  
VERWENDEN

H 81

XIII



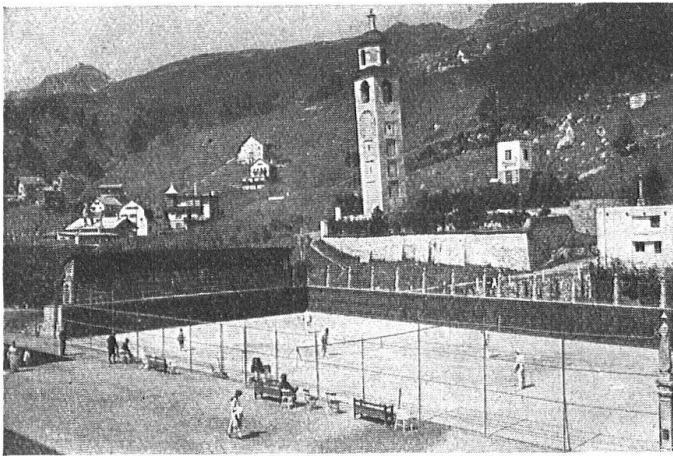
# MELCHINA

*der Kräftespender  
für Magen, Darm, Herz,  
Blut und Nerven*

*Flacon 3.75, Doppelflacon 6.25 in den Apotheken*

Hauptdepôts: St. Gallen, Hausmann's Hechtapotheke  
Zürich, Hausmann's Urania-Apotheke  
Davos, Pharmacie Hausmann

H 58



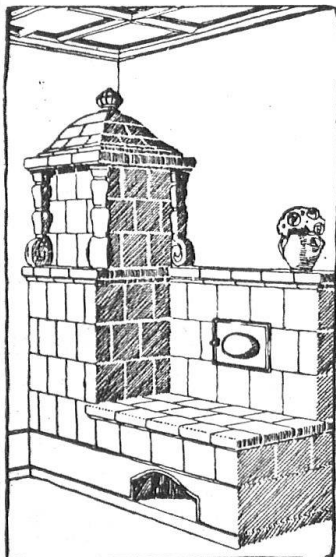
Tennisplatz des Kulm-Hotel St. Moritz. Ausgef. 1923

Anlage von  
*Tennisplätzen*  
mit Spezialmergel  
Dunkelgrüne Absandung

*Bruno Weber*  
*Basel*

Telegramm-Adresse: Tennisweber  
Telephon 1102

H 5



25% Brenn-  
stoffersparnis  
wird durch unsere  
**Zentralheizungs-  
Kachelofen-  
Anlage**  
erzielt.

H 63

Bestes Heizsystem  
für das Einfamilienhaus  
Prima Referenzen

**Fritz Lang & Co.**  
Zürich 3, Ofenfabrik  
Staffelstr. 5 (Giesshübel)  
Telephon Selnau No. 2683

## *Bedachungs-Arbeiten*

*aller Art*

*werden gut, fachgemäss und prompt  
ausgeführt von*

**FELIX BINDER**  
BEDACHUNGS - GESCHÄFT  
ZÜRICH 7

Holderstrasse 12

Telephon Hottingen 4358

H 115

**KARL HELFENSTEIN, LUZERN**

**KUNSTSTEINFABRIK**  
TELEPHON 963

H 49

**Neue deutsche Naturschutzgebiete.**

Durch ministerielle Verfügungen wurden in der letzten Zeit einige neue Naturschutzgebiete in Deutschland geschaffen. So wurde vor allem das gesamte Dünen-  
gelände der Insel Sylt zum Naturschutz-  
gebiet erklärt, auch das Morsum-Kliff  
beim Steilufer an der Nordküste der Mor-  
sumer Heide wurde einbegriffen. Die  
Halbinsel Ellenbogen bildet überdies ein  
besonderes Vogelschutzgebiet, das nur mit

ausdrücklicher Erlaubnis betreten werden kann. Dann wurde im Oberlahnkreis die  
Höhle Wildscheuer, die durch viele vor-  
geschichtliche Funde ausgezeichnet ist, als  
Naturschutzgebiet erklärt. Endlich hat  
auch Schlesien neue Naturschutzreservate  
erhalten, und zwar die im Landkreis Lieg-  
nitz befindlichen Gebiete «der Peist» und  
«das verlorene Wasser». Pflanzen und  
Tiere müssen in diesem Gebiet unbedingt  
geschont werden. *Basler Nachrichten.*

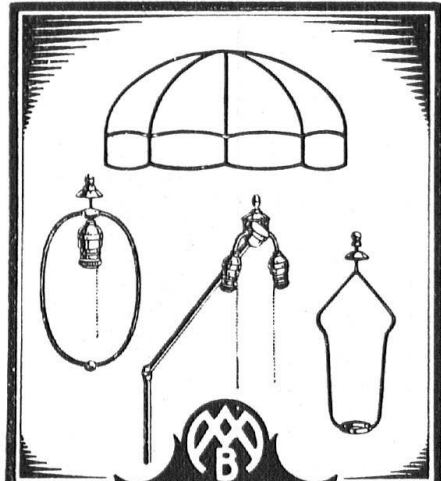


**Nivada**

Emaillelackfarbe für Gewerbe  
und Industrie

**Rudolf Gysin & Co Basel  
Lackfabrik**

In allen Droguerien erhältlich



**ALF. R. MÜLLER**  
**BASEL**  
TELEPH. 7659 DAVIDSBODENSTR. 15

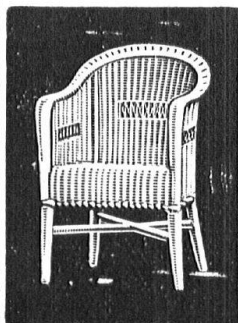
H 82

**RICHARD  
HAUFLER**  
GRENZACHERSTR. 32  
**B A S E L**

**L e d e r m ö b e l**  
**Spezialwerkstätten**  
**feiner Sitzmöbel in**  
**Leder und Stoff**

Spezialität:  
**KLUBMÖBEL**

H 12



**Peddig-Rohrmöbel**

naturweiss oder in jeder beliebigen  
Nuance geräuchert

Wetterfeste Garten- u. Terrassen-  
Rohrmöbel in allen Farben, Liege-  
stühle, Davoser und andere Systeme

**CUENIN-HUNI & Cie.**

Rohrmöbelfabrik, Kirchberg (Kt. Bern)  
Wiederverkäufer auf allen grössern Plätzen

H 130