

Mitteilungen

Objektyp: **Group**

Zeitschrift: **Heimatschutz = Patrimoine**

Band (Jahr): **19 (1924)**

Heft 3

PDF erstellt am: **22.07.2024**

Nutzungsbedingungen

Die ETH-Bibliothek ist Anbieterin der digitalisierten Zeitschriften. Sie besitzt keine Urheberrechte an den Inhalten der Zeitschriften. Die Rechte liegen in der Regel bei den Herausgebern.

Die auf der Plattform e-periodica veröffentlichten Dokumente stehen für nicht-kommerzielle Zwecke in Lehre und Forschung sowie für die private Nutzung frei zur Verfügung. Einzelne Dateien oder Ausdrucke aus diesem Angebot können zusammen mit diesen Nutzungsbedingungen und den korrekten Herkunftsbezeichnungen weitergegeben werden.

Das Veröffentlichen von Bildern in Print- und Online-Publikationen ist nur mit vorheriger Genehmigung der Rechteinhaber erlaubt. Die systematische Speicherung von Teilen des elektronischen Angebots auf anderen Servern bedarf ebenfalls des schriftlichen Einverständnisses der Rechteinhaber.

Haftungsausschluss

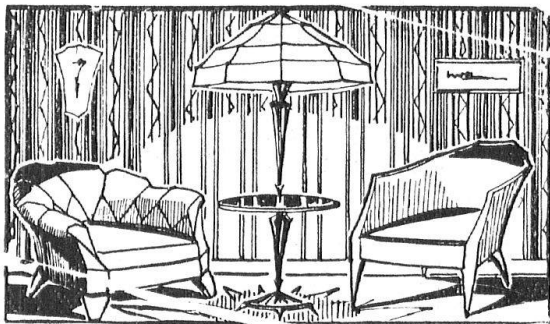
Alle Angaben erfolgen ohne Gewähr für Vollständigkeit oder Richtigkeit. Es wird keine Haftung übernommen für Schäden durch die Verwendung von Informationen aus diesem Online-Angebot oder durch das Fehlen von Informationen. Dies gilt auch für Inhalte Dritter, die über dieses Angebot zugänglich sind.

Mitteilungen

Dem Dorfe. Nach der, im Ganzen betrachteten, abschreckenden Entwicklung, welche die grossen Städte genommen haben, versteht man, wie der nach Einfachem, Volksgemäsem sehnsüchtige Blick sich immer mehr dem Lande zuwendet. Dort haben die menschlichen Siedelungen ihre Eigenart überhaupt erhalten oder sind

doch bei weitem nicht in den chaotischen Zustand schlechthin oder das mindestens so fürchterliche, polizeilich geordnete Chaos verfallen, in welchem sich jene Hauptansammlungsstätten menschlicher Wesen heute befinden. Schon vor dem Kriege hat der *Piper'sche Verlag* in München der schönen deutschen Stadt, als welche sich die kleineren Landstädte auch bei uns erhalten haben, eine Reihe von mit sehr guten Bildern ausgestatteten

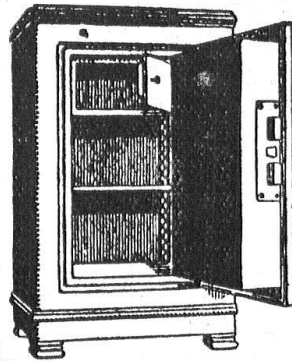
Fortsetzung Seite X



GEWERBEHALLE der Zürcher Kantonalbank
92 Bahnhofstrasse / ZÜRICH / Tel. Selnau 5170
Amtliche Prüfung H75

J. & A. STEIB / BASEL

Gegründet 1843

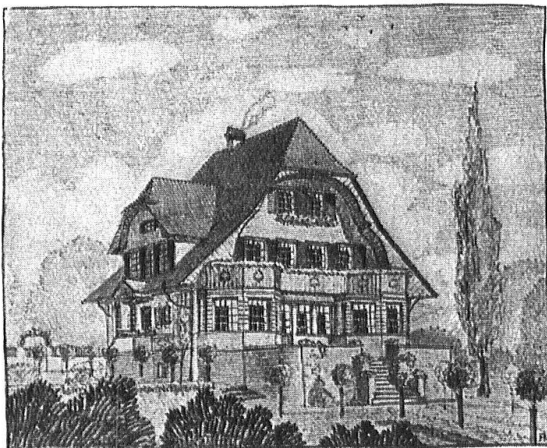


empfehlen feuer- und
diebsichere

KASSEN

zum Einlassen in
Möbel u. Mauerwerk

H 31



Projekte, Pläne
Kostenberechnungen
Viele Referenzen
Auskünfte kostenlos

U. ADANK, ARCHITEKT
Bern

H 61



OPAL

der feinste
Stumpfen

cigarrenfabrik
EICHENBERGER-BAUR
Beinwil am See

H 146

Ritter & Uhlmann

Bronzefabrik

B A S E L

Clarastrasse 4

Spezialität in elektrischen Beleuchtungs-
körpern und elektr. Beleuchtungsanlagen

Diffusorenlampen

H 13

Schriften gewidmet; daneben war auch das deutsche Dorf einbezogen.

Nun ist im gleichen Verlage das Buch über das *Norddeutsche Dorf* von *Gustav Wolf* erschienen und verdient, als reifste Leistung, unsern Lesern angelegentlich empfohlen zu werden. Die Ausstattung ist gut, wie man es aus der Friedenszeit gewohnt war.

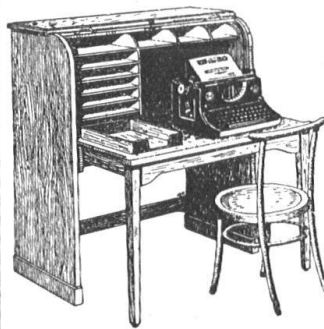
Das ist zwar nicht das Wesentliche, darf aber immerhin angemerkt werden, zumal nun auch der Inhalt dem äussern Gewande entspricht. Schon die schön gewählte und doch einfache Sprache ist ein Genuss; dazu die warme Herzlichkeit, mit

welcher nun freilich auch ein Gegenstand behandelt wird, der jeden Heimatfreund beschäftigt. Eine unendlich grosse Menge an bäuerlichen Wohnbauten wird nach ihrer geschichtlichen, landschaftlichen und stammesmässigen Eigenheiten geschildert und auf klare Formen und Formulierungen gebracht. So werden die Unterschiede in der Siedelung nach einzelnen Gehöften und gemeinschaftlichem Zusammenrücken untersucht und geschildert. Besonders schön ist das Kapitel über die Dorfkirchen, und wie alle Darlegungen an Hand von sehr guten Bildern erläutert werden, so sind nun unter den Dorfkir-

Aufklärungen enthält
das Handbuch für
Erfinder
verbunden mit 1000 Er-
finderproblemen. Preis
Fr. 2.— Zu beziehen
bei **Gebr. A. Reb-
mann, Zürich 7,**
Patentanwalt-
bureau, Forchstrasse Nr. 114

H78

PATENT-
SCHREIBMASCHINENPULT



✚ Brevete 84592 / 93481
Franzö. Patent No. 546626

FÜR HANDWERKER,
INDUSTRIELLE,
BANKEN

Prospekte zu Diensten
Wiederverkäufer gesucht

PAUL NEF
BUREAU MÖBEL-
FABRIK HERISAU



H83

E. WEIDMANN & CIE.
HOLZBILDHAUEREI & DRECHSLEREI

BASEL MÜLLHEIMERSTR. 53
TELEPHON No. 3241

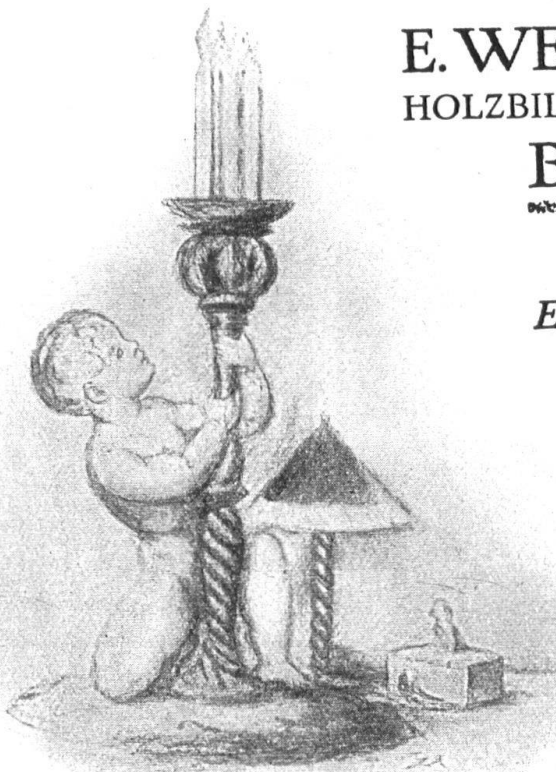
Spezialität:

*Elektrische Beleuchtungs-
körper in Holz*

Tisch-, Nachttisch-
und Wandlampen,
fest oder verstellbar
Schreibtisch- und
Klavier-Lampen

*Bodenständerlampen
Hängelleuchter-
Zuglampen*

H 6



chen ganz mächtig wirkende Beispiele ausgewählt, die von einfachstem und zugleich stolzestem, kraftvollem Volkstum Kunde geben. Wäre nicht der Raum so beschränkt, so müsste hier ein Abschnitt abgedruckt werden, wie mit den einfachsten Mitteln ein gesunder, unverbildeter Sinn, der nichts von Kunstgeschichte weiss, ein weihevolltes Gotteshaus zu bauen versteht. Freilich macht der Verfasser die schmerzliche Feststellung, dass es sich um Schöpfungen einer Vergangenheit handelt, der keine naive und unmittelbare Weiterbil-

dung mehr vergönnt ist. Aber sie bleiben nicht nur ein kostbares Erbe, sondern trotz allem befruchtende Vorbilder. Jedenfalls können alle unsere Bestrebungen nach neuen Siedelungen nicht genug in der Vergangenheit sich umsehen, nicht um das Alte einfach nachzuahmen, sondern um sich von dem Geiste zu durchtränken, der die Vorvorfahren zu ihren Leistungen befähigte. *Gd. Bn.*

Protection des paysages. Un mouvement se dessine en France et ailleurs pour la défense des paysages contre les en-

Moeri & Cie. Luzern Zentralheizungen

H 46

MÖBEL-WERKSTÄTTEN
INNENDEKORATION
AUGUST GYSI
AMTHAUSGASSE 3
BERN

S P E Z I A L H A U S
FÜR GEDIEGENE WOHNUNGS-AUSSTATTUNGEN, APARTE FORMEN, ERSTKLASSIGE AUSFÜHRUNG. FREIE BESICHTIGUNG MEINER AUSSTELLUNGSRÄUME -- TELEPHON 3261

H 72



LEINENWEBEREI LANGENTHAL
AKTIENGESELLSCHAFT
LANGENTHAL

Vertrauenshaus in Bett-, Tisch- & Küchenwäsche. Baumwolltücher für Wäsche. Fertige Aussteuern.
VERLANGEN SIE SOFORT OFFERTE

Zeno Durrer, Giswil

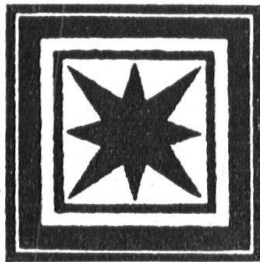
(Obwalden)

anerkannt leistungsfähiger Lieferant von:

Parquets

gelegt
oder
ungelegt

Katalog
zu
Dienstern



Ia. REFERENZEN

**Hobel-
und Schnitt-
waren**

(Bauholz,
Bretter
und
Latten)

H 102



H 117

H 112 **ARCHITEKT**
U. LAUTENSCHLAGER
BASLERSTR. 19 / OLTEN / TELEPHON 490

Ausführung sämtlicher architektonischen Arbeiten für Villen, Miet- und Landhäuser, Industrielle und wirtschaftliche Bauten aller Art, sowie Strassen-, Garten-, Park- und Friedhofanlagen. Spezialität für kunstgewerbliche Arbeit und Innenarchitektur. Pauschal-Übernahme von allen Bauarbeiten

Reserviert für:
H O L Z B I L D H A U E R E I & D R E C H S L E R E I
OBERDORF 16 **EUG. MOREL / ZÜRICH** Telephon Hottingen 47.15

H 76

laidissements que leur font subir les progrès de la science comme ceux de la publicité. Une série de vœux ont été adressés au gouvernement de la France et d'autres nations par le secrétariat du congrès international pour la protection de la nature. M. Ch. Valois les résume et les commente dans le «Correspondant».

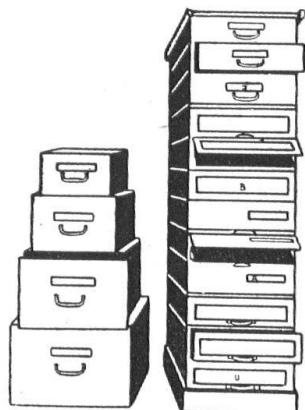
L'un d'eux se rapporte aux travaux entrepris pour capter l'énergie électrique; on demande que les ingénieurs dissimulent ces travaux le plus possible, qu'ils prennent la peine d'atténuer ou de masquer, lorsqu'elle est inévitable, la laideur de leurs constructions derrière des plantations de peupliers ou d'autres rideaux



H 73



H 71



WILDI & CHRISTEN

SCHÖNENWERD

Papeterie • Buchbinderei • Prägeanstalt
Fabrik der patentierten „Ideal“-Möbel

Spezialabteilung für feine Album und Kassetten

H 65



AKTIENGESELLSCHAFT
STEHLE & GUTKNECHT
Sulzer-Zentralheizungen
BASEL
Prima Referenzen

de verdure. De ce premier vœu, M. Yves Le Troquer, ministre français des travaux publics, a tenu compte immédiatement.

Il s'agit ensuite d'obtenir d'interdire ou du moins de limiter le nombre de ces panneaux-réclame, ces tableaux de bois, qui, placés le long des routes de chemins de fer, proclament en couleurs criardes et de façon vraiment trop indiscreète le nom et l'image d'un hôtel ou d'un produit quelconques.

Selon le «Journal des Débats» M. Boivin-Champeaux, président de la commission

de législation civile et criminelle du Sénat, a déposé une proposition de loi qui a de grandes chances d'être adoptée et «tendant à interdire les panneaux-réclame sur le territoire des communes érigées en stations hydrominérales, climatiques et de tourisme». En dehors de ces territoires, ils «pourront être interdits ou soumis à des conditions de dimensions et de forme par arrêté préfectoral rendu sur la demande des municipalités intéressées, après avis conforme de la commission départementale des sites et monuments de caractère historique».



**A. G.
CARL
HARTMANN
S. A.
BIEL :: BIENNE**

**Eisen-
konstruktionen**

**Masten, Dächer,
Fenster, Türen,
Oberlichter
Treppen**

H 53



**Ein
schweizerisches
Unternehmen**

bei welchem Industrie und Landwirtschaft aufs engste verbunden sind, ist die Fabrik von Maggis Nahrungsmitteln in Kempttal. Sie pflanzt die für ihre Suppenartikel nötigen Gemüse zu einem guten Teile selber, was zu der unerreichten Güte von Maggi's Produkten beiträgt.

H 135



**Der Mensch
lebt
nicht von dem
was er isst,
sondern von dem,
was er verdaut!**

Esset daher
SINGER'S HYG. ZWIEBACK!
Im Verkauf in Paketen à 12 Stück
in Lebensmittelgeschäften.

Pilosité

ERZEUGT NEUE HAARE!

Etwas besseres für die Haarpflege gibt es nicht. Flaschen zu Fr. 2.50, 4.— und 7.—. Ärztlich empfohlen. Glänzende Zeugnisse. Innert sechs Monaten über 5000 Flaschen versandt. Verlangen Sie überall Pilosité und lassen Sie sich nichts anderes aufdrängen. Wo nicht erhältlich, direkt von der Fabrik: UHU A.-G. Basel.

H 10



Die Schönheit
DER JUGEND, KEINE HAUTUNREINIGKEITEN, & NIE FALTEN IM GESICHT SIND DER ERFOLG, WENN SIE STÄNDIG

Crème Mara
IN VERBINDUNG MIT
Eau de Cologne Nr 234
(VORNEHMER GERUCH) BENÜTZEN, & DAZU DIE DURCH JAHREN ZARTEN, WEICHEN SCHAUM & JHR PARFUM DISTINGUÉ BEKANNTE

Relorita-Ölseife Nr 210
VON
KLEMENT & SPAETH, ROMANSHORN
VERWENDEN

H 81

Ce qui précède pourrait être médité ailleurs qu'en France.

Journal de Genève.

Les arbres de la route de Bex à Gryon.

La route de Bex à Gryon était ombragée depuis sa sortie des belles forêts de châtaigniers du Bévioux, jusqu'à l'entrée du village de Gryon, par de superbes ormeaux, des platanes et des tilleuls.

L'année dernière, sur un parcours de 4 à 5 km., on a tout coupé, de sorte que la route est en plein soleil. Les habitants de Fenalet et des Posses pas plus que ceux de Gryon, ne comprennent pas pourquoi cet ordre stupide a été donné par le Département des travaux publics vaudois. Ces arbres étaient parfaitement sains et ne faisaient de tort à personne. — On les a remplacés par des bâtons qui seront, dit-on, des poiriers plus tard.



Nivada

Emaillackfarbe für Gewerbe und Industrie

**Rudolf Gysin & Co Basel
Lackfabrik**

In allen Droguerien erhältlich

H 4



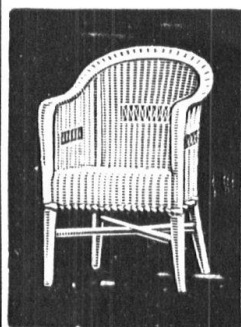
H 82

**RICHARD
HAUFLER**
GRENZACHERSTR. 32
B A S E L

L e d e r m ö b e l
Spezialwerkstätten
feiner Sitzmöbel in
Leder und Stoff

Spezialität:
KLUBMÖBEL

H 12



Peddig-Rohrmöbel

naturweiss oder in jeder beliebigen
Nuance geräuchert

Wetterfeste Garten- u. Terrassen-
Rohrmöbel in allen Farben, Liege-
stühle, Davoser und andere Systeme

CUENIN-HUNI & Cie.

Rohrmöbelfabrik, Kirchberg (Kt. Bern)
Wiederverkäufer auf allen grössern Plätzen

H 130