

**Zeitschrift:** Heimatschutz = Patrimoine  
**Herausgeber:** Schweizer Heimatschutz  
**Band:** 19 (1924)  
**Heft:** 6

## **Werbung**

### **Nutzungsbedingungen**

Die ETH-Bibliothek ist die Anbieterin der digitalisierten Zeitschriften. Sie besitzt keine Urheberrechte an den Zeitschriften und ist nicht verantwortlich für deren Inhalte. Die Rechte liegen in der Regel bei den Herausgebern beziehungsweise den externen Rechteinhabern. [Siehe Rechtliche Hinweise.](#)

### **Conditions d'utilisation**

L'ETH Library est le fournisseur des revues numérisées. Elle ne détient aucun droit d'auteur sur les revues et n'est pas responsable de leur contenu. En règle générale, les droits sont détenus par les éditeurs ou les détenteurs de droits externes. [Voir Informations légales.](#)

### **Terms of use**

The ETH Library is the provider of the digitised journals. It does not own any copyrights to the journals and is not responsible for their content. The rights usually lie with the publishers or the external rights holders. [See Legal notice.](#)

**Download PDF:** 22.01.2025

**ETH-Bibliothek Zürich, E-Periodica, <https://www.e-periodica.ch>**

Inseraten-Beilage · Bulletin d'annonces

z u m - a u

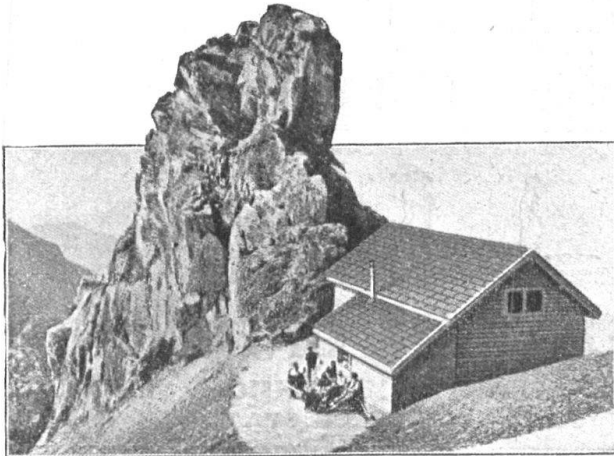
# HEIMATSCHUTZ

ZEITSCHRIFT DER  
SCHWEIZERISCHEN  
VEREINIGUNG FÜR  
HEIMATSCHUTZ

HEFT 6

REVUE DE LA LIGUE  
POUR LA CONSERVA-  
TION DE LA SUISSE  
PITTORESQUE · ///

AUGUST/SEPTEMBER 1924 — AOUT/SEPTEMBRE 1924



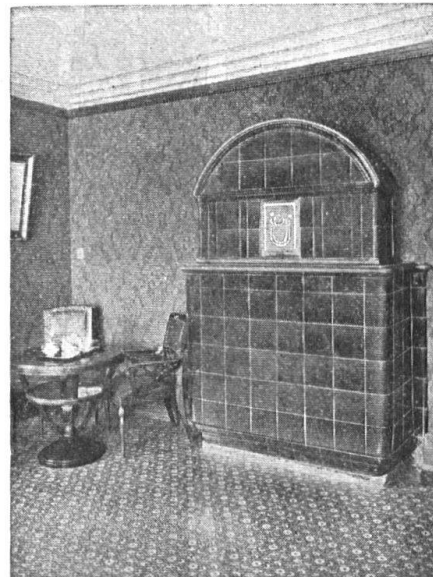
Hohfürlihütte S. A. C.

Bedachung:  
**Eternit-Doppeldeckung**  
kupferbraun



**Eternit Niederurnen**

H 34



## KACHELÖFEN

Kamine / Wandbrunnen  
Baukeramik

in jeder Ausführung

OFENFABRIK KOHLER A.-G.  
METT bei Biel

H 39



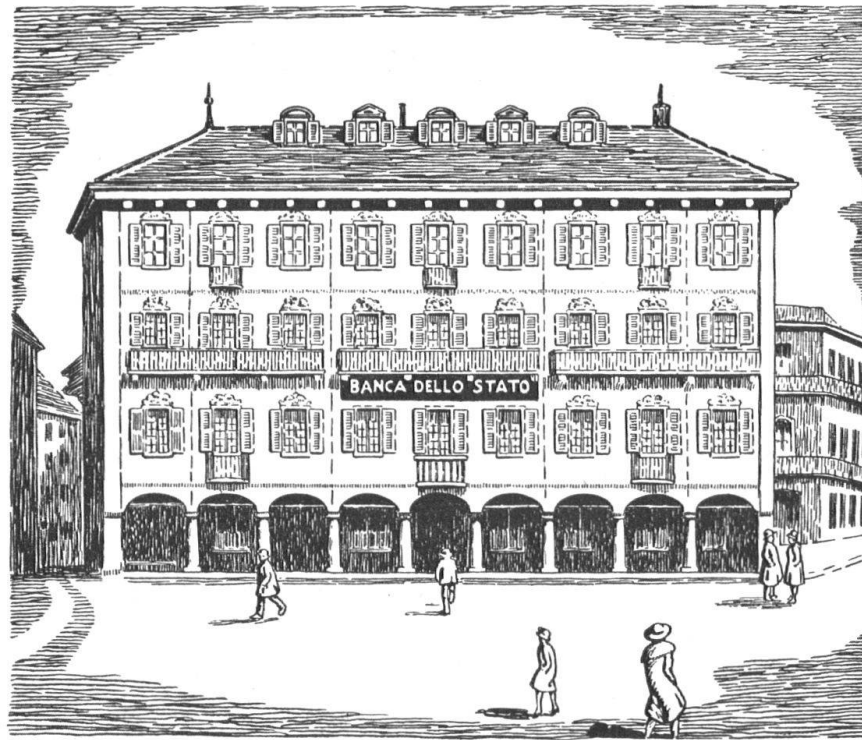
## SÄNGER & Co., Handweberei LANGNAU (Emmental)

Leinene und halbleinene bunte **Handgewebe** für  
**Tischdecken, Kissen, Vorhänge, Kleider** etc.

Unsere Erzeugnisse sind in allen Verkaufsstellen  
der VERKAUFSGENOSSENSCHAFT SHS so-  
wie in vielen Handarbeitengeschäften erhältlich

Verkauf nur an Wiederverkäufer. Bezugsstellen werden gerne nachgewiesen

H 54

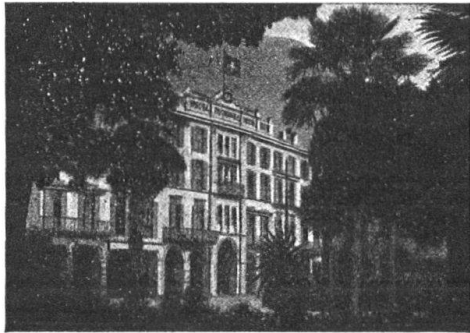


## BANCA DELLO STATO DEL CANTONE TICINO

LUGANO / LOCARNO / BELLINZONA / MENDRISIO / CHIASSO  
 CAP. DI DOT. FR. 5,000,000.- / GARANZIA DELLO STATO

H87

## LOCARNO



### Hotel Metropole au Lac

*Erstes Passanten-Hotel am Platze.  
 Für längeren Aufenthalt spezielle  
 Preismässigung. Nächst Bahnhof  
 und Dampfbootlände. / Das ganze  
 Jahr geöffnet. / Mässige Preise.  
 Restaurant. / Garten.  
 American Bar.  
 Garage.*

H 95

*Für Kuraufenthalt sehr geeignet.*

J. B U C H E R

## Hotel Villa Moritz

CASTAGNOLA

ANGENEHMSTES FAMILIENHOTEL  
 20 MINUTEN VOM ZENTRUM DER STADT

SCHÖNSTE UND RUHIGSTE LAGE  
 SCHATTIGE PARKANLAGEN / NEU  
 RENOVIIERT

MÄSSIGE PENSIONSPREISE  
 50 BETTEN

\*

GLEICHES HAUS

H O T E L

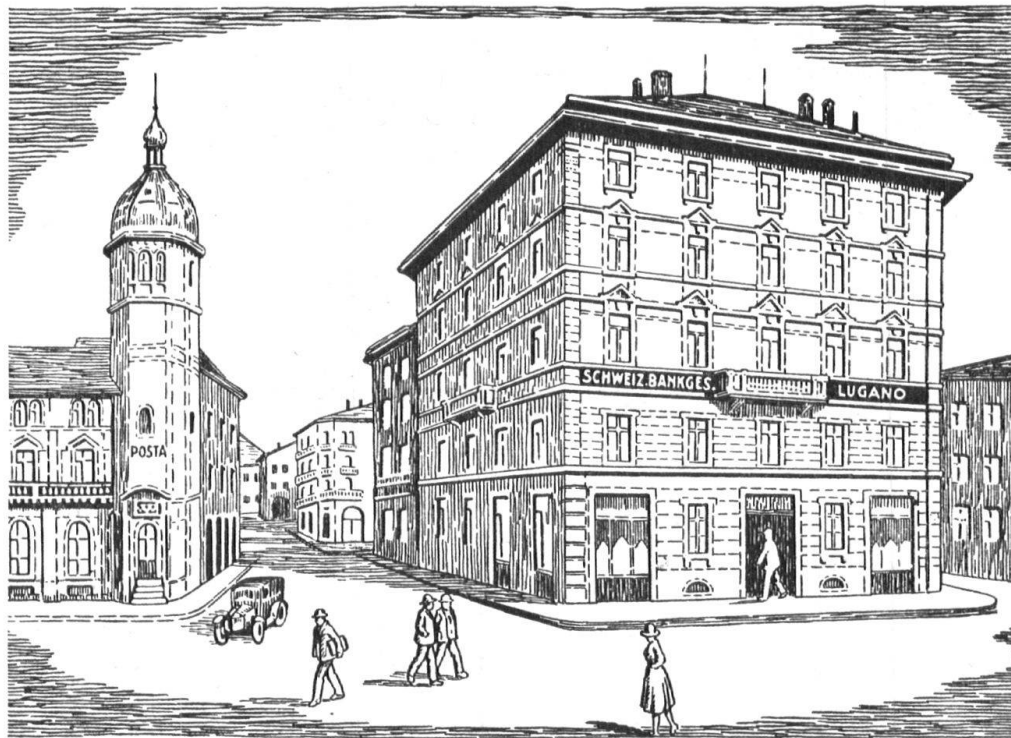
CENTRAL, LUGANO

PASSANTEN UND FERIENGÄSTEN  
 BESTENS EMPFOHLEN

\*

H. WYSS-MEISSER, BESITZER

H 84



*Schweizerische Bankgesellschaft Lugano  
vis-à-vis der Post*

H 85

# LUGANO

## GRAND UND PALACE HOTEL

*Wegen seiner herrlichen Sonnen-  
lage am See und im eigenen großen  
Park im Herbst, Winter und  
Frühling für Erholungskuren  
speziell geeignet /*

*Diättisch / Tennis / Golf / Orchester*

**O. KIENBERGER, DIREKTOR**

# LUGANO

## HOTEL BRISTOL

*Erstklassiges Haus, in bester,  
sonnigster Lage mit herr-  
lichem Ausblick auf  
den Luganer-  
See*

★

*Das ganze Jahr geöffnet*

**E. CAMENZIND, PROPR.**

# LUGANO-PARADISO

## GD. HOTEL EDEN AU LAC

*Jedes Zimmer nach dem See  
Appartem. mit Bad und Toilette*

PENSION FR. 14.—

GLEICHES HAUS:  
**HOTEL BEAU RIVAGE AU LAC**

H 88

# HOTEL WALTER - LUGANO

Altrenommiertes Passanten- und Familienhaus. Vorzügliche Lage am See  
Besitzer: J. CEREDA-CAMENISCH

H 91



## R olladenfabrik A. Griesser <sup>A.</sup>/<sub>G.</sub> Aadorf

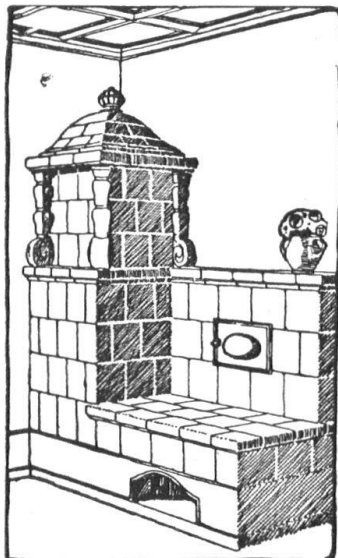
liefert in vorzüglicher Konstruktion:

- Stahlwellblechrolladen -  
Holzrolladen, Rolljalousien  
Zugjalousien, Schaufenster-  
rahmen in Eisen und Holz  
Marquisenanlagen und Sonnenstoren  
Rollschutzwände, Jalousie-  
Klappladen mit Beschlag

### Zweigniederlassung Zürich

Telephon Selnau 398 \* Millitärstrasse 108

H 69



25% Brenn-  
stoffersparnis  
wird durch unsere  
**Zentralheizungs-  
Kachelofen-  
Anlage**  
erzielt.

H 63  
Bestes Heizsystem  
für das Einfamilienhaus  
Prima Referenzen

**Fritz Lang & Co.**  
Zürich 3, Ofenfabrik  
Staffelstr. 5 (Giesshübel)  
Telephon Selnau No. 2683

## Bedachungs-Arbeiten

aller Art

werden gut, fachgemäss und prompt  
ausgeführt von

### FELIX BINDER

BEDACHUNGS - GESCHÄFT

ZÜRICH 7

Holderstrasse 12

Telephon Hottingen 4358

H 115



## Mitteilungen

**Bauern-Visitenstube** an der Kantonalen Gewerbeausstellung zu Burgdorf. *Beteiligte Firmen:* Entwürfe: Häberli & Enz, Architekten, S. W. B., Bern. *Möbel und Getäfer:* Möbelzentrale kant. bernischer Schreinermeister, Bern; ausgeführt durch Walter Schaffer, Schreinermeister, Burgdorf. *Parquetboden:* Stalder-Wisler, Par-

quetterie, Goldbach. *Ofen:* aufgesetzt von Eug. Schelble, Hafnermeister, S. W. B., Bern; Fabrikation der Kacheln: Kohler, Ofenfabrik, Mett-Biel; Bemalung: Jakob Herrmanns, S. W. B., Bern. *Zuglampe:* Elektrizität A.-G., Bern. *Uhr:* Müller & Cie., Horlogerie, Bern. *Holzschnitte:* Werner Engel, Graphiker, S. W. B., Thun. *Tischdecke:* Lauterbrunnen-Klöppelspitzen. Angefertigt vom Verein für Heimarbeit im Berner Oberland. *Teppiche:* Forster & Cie., Teppichhaus, Bern. *Porzellan:* Langenthaler

# ELEKTRIZITÄT

A. G. / Marktgasse 22

## BERN

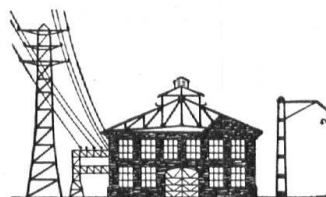


### Erstes Spezialgeschäft

für Lieferung von:

Beleuchtungskörpern in modernen und klassischen Stilarten / Bügel-eisen, Kaffee- und Tee-Maschinen, Heiz- und Strahl-Oefen, Boiler in allen Grössen, Haus - Lichtbäder

Empfangs-Apparate für drahtlose Telephonie / Philips - Draht - Halb-watt- und Argenta-Lampen / Pro-jektions-Lampen / Spar-Lampen für Krankenzimmer



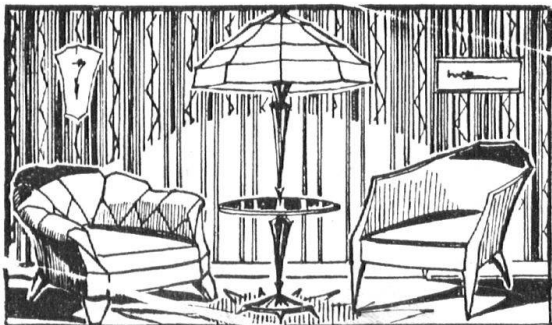
**HARTMANN  
& Co.  
BIEL :: BIENNE**

**Eisen-  
konstruktionen**

**Masten, Dächer,  
Fenster, Türen,  
Oberlichter  
Treppen**



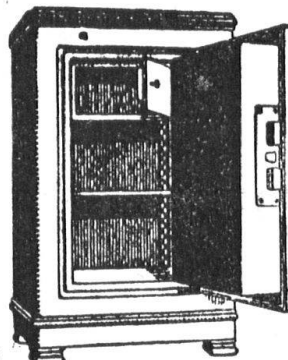
H 54



**GEWERBEHALLE** der Zürcher Kantonalbank  
92 Bahnhofstrasse / ZÜRICH / Tel. Selnau 5170  
Amtliche Prüfung H75

## J. & A. STEIB / BASEL

Gegründet 1843



empfehlen feuer- und  
diebsichere

### KASSEN

zum Einlassen in  
Möbel u. Mauerwerk

H 31