

Zeitschrift: Heimatschutz = Patrimoine
Herausgeber: Schweizer Heimatschutz
Band: 20 (1925)
Heft: 4

Werbung

Nutzungsbedingungen

Die ETH-Bibliothek ist die Anbieterin der digitalisierten Zeitschriften. Sie besitzt keine Urheberrechte an den Zeitschriften und ist nicht verantwortlich für deren Inhalte. Die Rechte liegen in der Regel bei den Herausgebern beziehungsweise den externen Rechteinhabern. [Siehe Rechtliche Hinweise.](#)

Conditions d'utilisation

L'ETH Library est le fournisseur des revues numérisées. Elle ne détient aucun droit d'auteur sur les revues et n'est pas responsable de leur contenu. En règle générale, les droits sont détenus par les éditeurs ou les détenteurs de droits externes. [Voir Informations légales.](#)

Terms of use

The ETH Library is the provider of the digitised journals. It does not own any copyrights to the journals and is not responsible for their content. The rights usually lie with the publishers or the external rights holders. [See Legal notice.](#)

Download PDF: 02.02.2025

ETH-Bibliothek Zürich, E-Periodica, <https://www.e-periodica.ch>

Inseraten-Beilage · Bulletin d'annonces

z u m — a u

HEIMATSCHUTZ

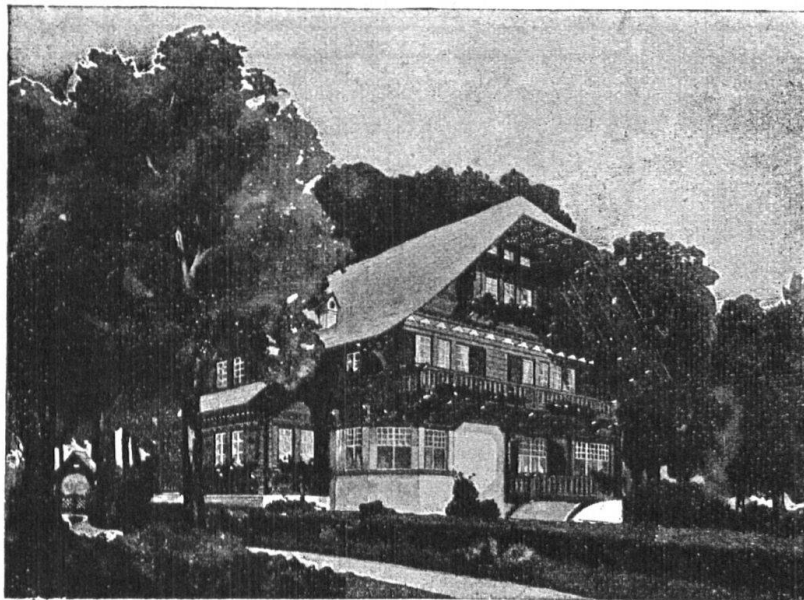
ZEITSCHRIFT DER
SCHWEIZERISCHEN
VEREINIGUNG FÜR
HEIMATSCHUTZ

H E F T 4

REVUE DE LA LIGUE
POUR LA CONSERVA-
TION DE LA SUISSE
PITTORESQUE. ///

JUNI/JUIN 1925

JUNI/JUIN 1925



Parquet- & Chalet- fabrik A. G. Bern

Bureau: Könizstrasse 46
Telephon: Bollwerk 21 16

*

Übernahme ganzer Bauten

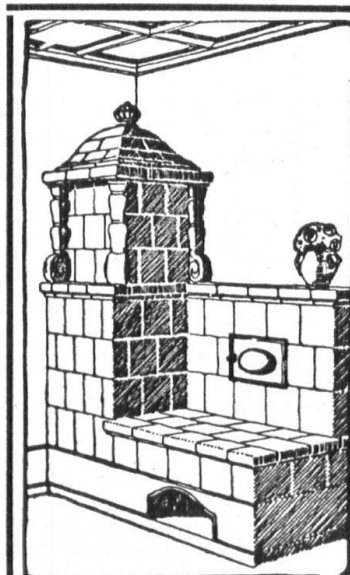
*

CHALETBAU
ZIMMEREI
SCHREINEREI

H 138

*

Parquetarbeiten in jedem Dessin

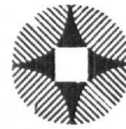


25% Brenn-
stoffersparnis
wird durch unsere
**Zentralheizungs-
Kachelofen-
Anlage**
erzielt.

H 181

Bestes Heizsystem
für das Einfamilienhaus
Prima Referenzen

Fritz Lang & Co.
Zürich 3, Ofenfabrik
Staffelstr. 5 (Giesshübel)
Telephon Selnau No. 2683





Rolladenfabrik A. Griesser A. G. Aadorf

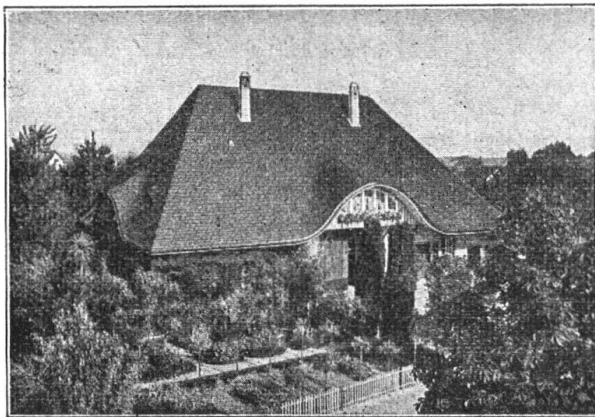
liefert in vorzüglicher Konstruktion:

- Stahlwellblechrolladen -
Holzrolladen, Rolljalousien
Zugjalousien, Schaufenster-
rahmen in Eisen und Holz
Marquisenanlagen und Sonnenstoren
Rollschutzwände, Jalousie-
Klappladen mit Beschlag

Zweigniederlassung Zürich 4

Telephon Selnau 7398 • Millitärstrasse 108

H 89



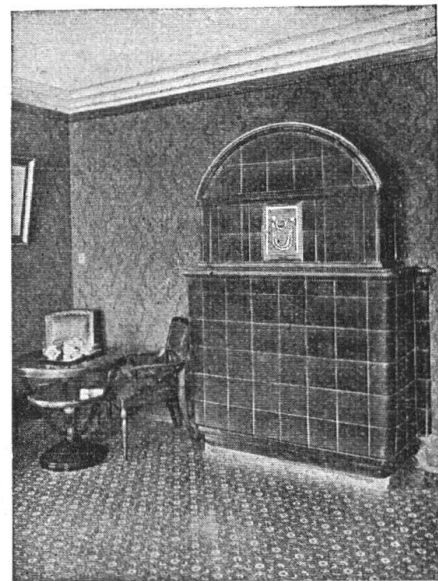
Wohn- und Geschäftshaus
in Bätterkinden

Bedachung:
Eternit-Doppeldeckung
kupferbraun



Eternit Niederurnen

H 34



KACHELÖFEN

Kamine / Wandbrunnen
Baukeramik

in jeder Ausführung

OFENFABRIK KOHLER A.-G.
METT bei Biel

H 39

KARL HELFENSTEIN, LUZERN KUNSTSTEINFABRIK

TELEPHON 963

H 166

Ausgeführte Kunststeinarbeiten:

Kirche und Friedhof Gerliswil bei Emmenbrücke, Luzern.
Friedhof Luzern. — Schulhaus Littau und Emmen (Kanton Luzern).

Mitteilungen

Friedhofsausstellung Bern. Die Ausstellung dauert vom 6. Juni bis zum 30. September. Sie ist täglich geöffnet von 8—12 und 2—7 Uhr. Der Eintritt kostet 50 Rappen; der Katalog ebenfalls. Sämtliche Grabzeichen sind verkäuflich. Auskunft über die Preise erteilt die Aufsicht. Ferner vermittelt die Bernische Vereinigung für Heimatschutz auf Wunsch gerne Adressen von Künstlern und Grabsteingeschäften, welche Grabzeichen entwerfen oder ausführen.

Die Ausstellung ist mit der Tramlinie 1/2 am besten vom Bahnhofplatz aus zu erreichen.

Carl Spitteler - Quai ? Der Luzerner Stadtrat hat zum 80. Geburtstag von Dr. Carl Spitteler beschlossen, dass der im

Bau begriffene rechtsufrige Seequai den Namen Carl Spitteler-Quai tragen soll.

Diese Ehrung ist gewiss gut gemeint, sie entbehrt aber nicht einer schmerzlichen Ironie, wenn man weiss, dass Carl Spitteler die Eingabe mitunterschieden hat, die *gegen das jetzt zur Ausführung gelangende städtische Quaiprojekt Verwahrung einlegte*. Der Tote kann nicht mehr auf diese Unterschrift hinweisen, nicht mehr auf seinen eigenen ihm so lieben Landschaftsgarten im englischen Geschmack, dessen Anlage dem Baugedanken des Quais diametral entgegengesetzt ist, nicht mehr auf manche «Lachenden Wahrheiten», die das freie Walten der Natur jedem Menschenwerk vorziehen. Wir sprechen hier nicht über diese Auffassung und nicht über den neuen Quai, wohl aber *gegen dessen ungeschickte Taufe auf den Namen Carl Spittelers*.

J. C.



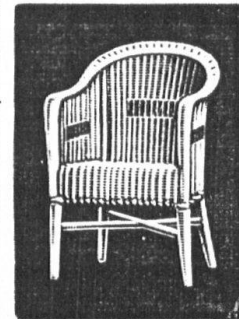
Schlafzimmer Esszimmer Herrenzimmer

erhalten Sie zu vorteilhaften Preisen
in nur prima Ausführung bei

ERNST SCHNEIDER LUZERN
Möbelfabrik, Gewerbegebäude B 4

Unverbindliche Besichtigungen in den Ausstellungsräumen
erbeten H 141

Peddig-Rohrmöbel



naturweiss oder in jeder
belieb. Nuance geräuchert

Wetterfeste
Garten- u. Terrassen-
Rohrmöbel in allen Far-
ben, Liegestühle, Da-
voser und andere Systeme

GUENIN-HUNI & Cie.

Rohrmöbelfabrik
Kirchberg (Kt. Bern)

Verlangt unsern illustrierten
Katalog. H 130



MINERVA
und
HUMBOLDTIANUM

BASEL
RESCHENVORSTADT 22
Telephon Birsig 5900
MITTELSCHULE:
Real- u. Gymnasialabteilung

MATURITÄT
Vorbereitung auf kantonale und
eidgenössische Maturität sowie
Polytechnikum 154