

Objektyp: **Advertising**

Zeitschrift: **Heimatschutz = Patrimoine**

Band (Jahr): **20 (1925)**

Heft 5

PDF erstellt am: **22.07.2024**

Nutzungsbedingungen

Die ETH-Bibliothek ist Anbieterin der digitalisierten Zeitschriften. Sie besitzt keine Urheberrechte an den Inhalten der Zeitschriften. Die Rechte liegen in der Regel bei den Herausgebern.

Die auf der Plattform e-periodica veröffentlichten Dokumente stehen für nicht-kommerzielle Zwecke in Lehre und Forschung sowie für die private Nutzung frei zur Verfügung. Einzelne Dateien oder Ausdrucke aus diesem Angebot können zusammen mit diesen Nutzungsbedingungen und den korrekten Herkunftsbezeichnungen weitergegeben werden.

Das Veröffentlichen von Bildern in Print- und Online-Publikationen ist nur mit vorheriger Genehmigung der Rechteinhaber erlaubt. Die systematische Speicherung von Teilen des elektronischen Angebots auf anderen Servern bedarf ebenfalls des schriftlichen Einverständnisses der Rechteinhaber.

Haftungsausschluss

Alle Angaben erfolgen ohne Gewähr für Vollständigkeit oder Richtigkeit. Es wird keine Haftung übernommen für Schäden durch die Verwendung von Informationen aus diesem Online-Angebot oder durch das Fehlen von Informationen. Dies gilt auch für Inhalte Dritter, die über dieses Angebot zugänglich sind.

Inseraten-Beilage · Bulletin d'annonces

z u m — a u

HEIMATSCHUTZ

ZEITSCHRIFT DER
SCHWEIZERISCHEN
VEREINIGUNG FÜR
HEIMATSCHUTZ

H E F T 5

REVUE DE LA LIGUE
POUR LA CONSERVATION
DE LA SUISSE
PITTORESQUE. ///

JULI/AUGUST 1925

JUILLET/AOUT 1925



DAS SCHWEIZER HEIM
ARCHITEKTUR



GRIBI & Co. A. G. Chaletfabrik Burgdorf

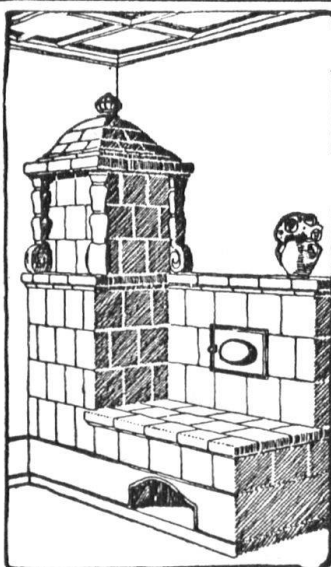
Armierter Beton / Holz- und Schwellenhandlung
Imprägnieranstalt / Zimmerei und Gerüstungen

CHALETBAU

à forfait Uebernahme
Hetzerlizenz für den Kanton Bern
Mechanische Bau- und Kunstschreinerei

TELEGRAMM-ADRESSE: D A M P F S Ä G E
TELEPHON Nr. 63, PRIVATTELEPHON Nr. 189

H159



Die Zentral- Heizung

kombiniert mit **Kachel-
ofen**, unser pat. System,
ist wirtschaftl. die beste
Heizart für Einfamilien-
haus u. Etagenwohnung

Prima Referenzen

Fritz Lang & Co.

Zürich 3, Zentralhel-
zungen und sanitäre
Anlagen. H 181

Manessestrasse 190

Architekten! Möbelschreiner!

Erwerben Sie die in unserem
Verlage erschienene Mappe

MÖBEL-ENTWÜRFE

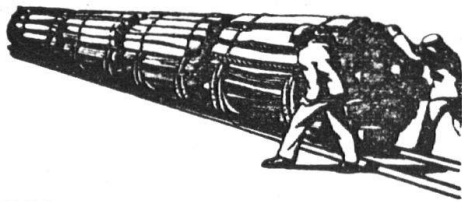
von PAUL HOSCH

Vorzugspreis für Heimatschützer
Fr. 3.—

VERLAG FROBENIUS A. G., BASEL

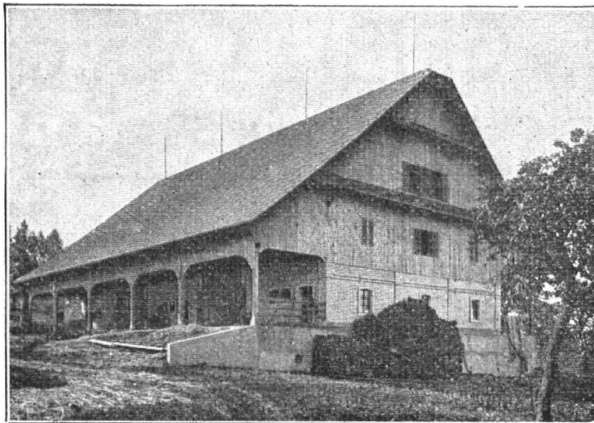


**SCHWEIZERISCHE GESELLSCHAFT FÜR
HOLZKONSERVIERUNG A.-G., ZOFINGEN
IMPRÄGNIER-ANSTALT UND SÄGEREI**



Garten- und Fabrikeinzäunungen
aus Holz, imprägniert mit Teeröl
Geschmackvoll, billig und dauerhaft

H 29



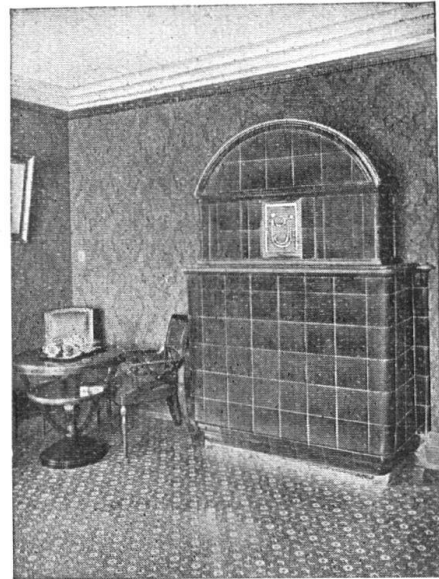
Scheune in Menznau

Bedachung:
Eternit - Wagrechte Deckung
kupferbraun



Eternit Niederurnen

H 34



KACHELÖFEN

Kamine / Wandbrunnen
Baukeramik

in jeder Ausführung

OFENFABRIK KOHLER A.-G.
METT bei Biel

H 39

KARL HELFENSTEIN, LUZERN KUNSTSTEINFABRIK

TELEPHON 963

H 166

Ausgeführte Kunststeinarbeiten:

Neubau Gränicher & Co. in Luzern, Weggisgasse.
Neubau Ecker in Luzern, Weggisgasse.

Mitteilungen

Blechkultur im Bündnerland. Ein Freund des Heimatschutzes, der das Bündner Oberland gut kennt, macht mit folgenden Zeilen auf das bemühende Fortschreiten der «Blechkultur» aufmerksam:

Schon im reizenden Bergdörflein Tschamut, hoch droben am Oberalppass, beginnt sie und erstreckt sich das ganze Rheintal hinunter; ja auch die grössern Dörfer der Nebentäler sind bereits von ihr ergriffen und verschandelt. Die silberigen Schindeldächer, die seit undenklichen Zeiten zum bündnerischen Holz-Berghaus gehören, sind, wie mir mitgeteilt wurde, dem Gesetz verfallen, wie seinerzeit das Strohdach des Mittellandes. Hinter dem Gesetzgeber steht die Brandversicherungsgesellschaft; der Prozess ist begreiflich.

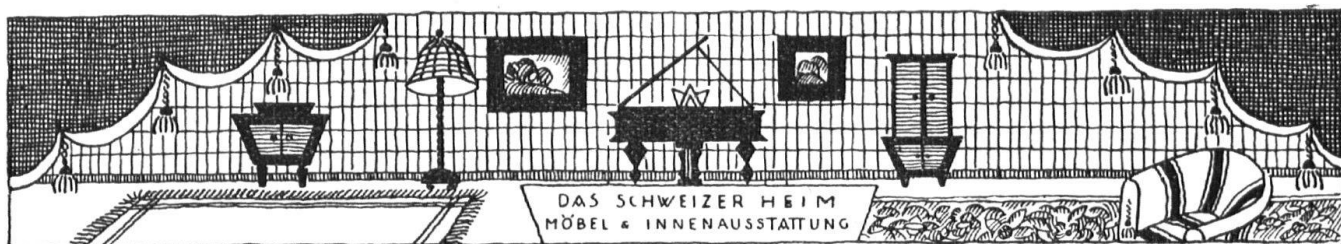
Was aber tritt an die Stelle des Schindeldaches? Das Ziegeldach. Doch es bewährte sich nicht; die Ziegel halten dem Sturm, dem Schnee und der Kälte nicht stand; so sagte man mir von glaubwürdiger Seite. Darum griff man zum Blech. Galvanisiertes Blech deckt nun die altersbraunen, heimeligen Holzhäuser, die reizenden Kapellen und Kirchlein drunten im Tal und bald auch droben auf den luf-

tigen Alpen! Das Herz dreht sich einem im Leib um! Wenn das so weiter geht, so ist bis in zehn Jahren das ganze Bündnerland — vielleicht abgesehen vom Engadin mit seinem schiefergedeckten Steinbau — mit Blech eingedeckt!

Hier liegt meiner Ansicht nach eine grosse Aufgabe für den Heimatschutz. Wenn es ihm gelänge, diesen Prozess der Verblechung aufzuhalten, so hätte er sich um das Bündnerland und um alle, die es lieben, verdient gemacht. Das Wie allerdings ist keine leichte Frage. Mit ästhetischen Gründen kann man da nicht fechten. Der einzige Weg wäre wohl der, eine Bedachung zu finden, hübscher und zugleich solider als das Blech ist, und die nicht teuer zu stehen kommt. Wie wäre es mit Schiefer?

Dr. E. Haller.

Heimatschutz in England. Man schreibt uns aus London: Die Heimatschutzidee hat in England, wo sie leider nicht durch eine starke und einflussreiche Organisation vertreten wird, in den letzten Monaten einige beachtenswerte Erfolge zu verzeichnen. Es ist z. B. gelungen, die grossen Petroleumraffinerien, die bisher die landschaftlich schönsten Stellen an allen Landstrassen durch Riesenplakate mit Reklamen für ihre Automobileszenzen verschandelten, zur Beseitigung dieser



Schlafzimmer Esszimmer Herrenzimmer

erhalten Sie zu vorteilhaften Preisen
in nur prima Ausführung bei

ERNST SCHNEIDER LUZERN
Möbelfabrik, Gewerbegebäude B 4

Unverbindliche Besichtigungen in den Ausstellungsräumen
erbeten H 141

Peddig-Rohrmöbel



naturweiss oder in jeder
belieb. Nuance geräuchert
Wetterfeste

Garten- u. Terrassen-
Rohrmöbel in allen Far-
ben, Liegestühle, Da-
voser und andere Systeme
GUENIN-HUNI & Cie.

Rohrmöbelfabrik
Kirchberg (Kt. Bern)
Verlangt unsern illustrierten
Katalog. H 130

Schreinerei-Werkstätten / Lenzburg

S. W. B. Alfred Hächler S. W. B.

Einzelaufträge und gesamte Inneneinrichtungen nach
eigenen und gegebenen Entwürfen in feinsten Ausführung

H 57