

Objektyp: **Advertising**

Zeitschrift: **Heimatschutz = Patrimoine**

Band (Jahr): **22 (1927)**

Heft 3

PDF erstellt am: **22.07.2024**

### **Nutzungsbedingungen**

Die ETH-Bibliothek ist Anbieterin der digitalisierten Zeitschriften. Sie besitzt keine Urheberrechte an den Inhalten der Zeitschriften. Die Rechte liegen in der Regel bei den Herausgebern. Die auf der Plattform e-periodica veröffentlichten Dokumente stehen für nicht-kommerzielle Zwecke in Lehre und Forschung sowie für die private Nutzung frei zur Verfügung. Einzelne Dateien oder Ausdrucke aus diesem Angebot können zusammen mit diesen Nutzungsbedingungen und den korrekten Herkunftsbezeichnungen weitergegeben werden. Das Veröffentlichen von Bildern in Print- und Online-Publikationen ist nur mit vorheriger Genehmigung der Rechteinhaber erlaubt. Die systematische Speicherung von Teilen des elektronischen Angebots auf anderen Servern bedarf ebenfalls des schriftlichen Einverständnisses der Rechteinhaber.

### **Haftungsausschluss**

Alle Angaben erfolgen ohne Gewähr für Vollständigkeit oder Richtigkeit. Es wird keine Haftung übernommen für Schäden durch die Verwendung von Informationen aus diesem Online-Angebot oder durch das Fehlen von Informationen. Dies gilt auch für Inhalte Dritter, die über dieses Angebot zugänglich sind.

# HEIMATSCHUTZ

ZEITSCHRIFT DER SCHWEIZERISCHEN VEREINIGUNG FÜR HEIMATSCHUTZ  
REVUE DE LA «LIGUE POUR LA CONSERVATION DE LA SUISSE PITTORESQUE»

MAI 1927

HEFT No. 3

MAI 1927



## Gebaglich

empfinden wir einen Wohnraum, wenn von ihm eine gewisse, wohl-  
tuende „Wärme“ ausgeht. Wärme in dem hier gemeinten Sinne kann  
nur das Holz geben. Die fortschreitende Verfeinerung der Kultur und  
des Schönheitsbegriffes hat uns gelehrt, nicht nur unseren vier Wän-  
den, sondern auch dem Bodenbelag unsere erhöhte Aufmerksamkeit zu  
schenken, ihn harmonisch dem Mobiliar und der Tapete anzupassen. Der  
Boden soll ebenfalls „gegliedert“ sein, d. h. seine Fläche ornamental wir-  
ken. Inlaid oder Linoleum, auch Steinholz und Plättli-Boden, sind  
nur Ersatz für das vornehme, heimelige und immer schöne Parkett!  
Verlangen Sie gratis und unverbindlich unsere mit 52 farbigen  
Müstertafeln illustrierte Broschüre „Warum Parkett?“ Die Lektüre  
wird Sie bestimmt interessieren.

Gebr. Risi & Cie., Parkett-Fabrik  
Alpnach-Dorf (Obwalden)

H 356

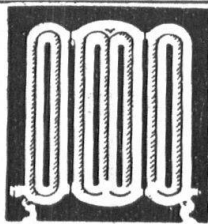
## Ia. Leintücher in Leinen, Halbleinen und Baumwolle

Wasch-, Hand- und Küchentücher - Tischzeug - Servietten  
Damast - Bazin - Komplette Braut-Ausstattungen

liefert direkt ab Fabrik

H 151

Leinenweberei Horgen, PAUL MATTHYS, Alte Landstraße, HORGEN

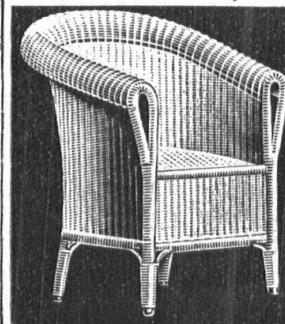


## ZENTRAL HEIZUNGEN

Ventilations-, Trock-  
nungs- & Warmwasser  
bereitungsanlagen

MOERI & CIE  
LUZERN

H 290



Peddig-Rohrmöbel  
naturweiss oder in jeder be-  
liebigen Nuance geräuchert  
Gestäbte Rohrmöbel  
in allen Farben  
Wetterfeste Boon-  
doot-Rohrmöbel  
Weidenmöbel  
Liegestühle,  
System Davos und Leysin  
Krankensühle  
Blumenkrippen und  
-ständer

H 216

CUENIN-HÜNI & CIE.

Rohrmöbelfabrik · KIRCHBERG (Kt. Bern)

## Der Backkochherd System R. Moser mech. Schlosserei Bruggasse 14 Madretsch-Biel

hat folgende Vorzüge: Enorme Holzersparnis, solide Ausmauerung, Kein Eisen in den Backräumen, Das Aeussere ist aus prima Schmiedeseisen hergestellt.  
Anfertigung von Brandzeichen, Waldhämmer, Nummerierschlegel, Ofentritte und Fleischräucher-Apparate. H 394

# Chaletfabrik Luzern

erstellt

## HOLZBAUTEN aller Art

H 291



## Rolladenfabrik A. Griesser <sup>A.</sup> <sub>G.</sub> Aadorf

liefert in vorzüglicher Konstruktion:

- Stahlwellblechrolladen -  
Holzrolladen, Rolljalousien  
Zugjalousien, Schaufenster-  
rahmen in Eisen und Holz  
Marquisenanlagen und Sonnenstoren  
Rollschutzwände, Jalousie-  
Klappläden mit Beschläg

Zweigniederlassung Zürich 4

Telephon Selnau 7398 \* Militärstrasse 108

H89



ÖFEN / KAMINE

Künstlerische Qualitätsarbeit

## W. MÜLLER

OFENBAU

ZÜRICH 2

Rieterstrasse 53

H 238

Tel. Selnau 1358

Otto Webers Wwe.

## ROHRMÖBEL-FABRIK ROTHRIST



KATALOG DURCH  
SPEZIALGESCHÄFTE &  
MÖBELHANDLUNGEN



H 224d

*Zwischen Kleidung und Haar*



*besteht ein inniger Zusammenhang.*

*Gepflegtes, reiches, gesundes Haar lässt die gewählte Kleidung des Herrn oder das kostbare Gewand der Dame erst richtig zur Geltung kommen.*

***Dr. Dralle's***  
***Birkenwasser***

*verleiht der Frisur jenes elegante, wohlgepflegte Aussehen, das der äusseren Erscheinung der Dame oder des Herrn den Abschluß gibt.*

Überall erhältlich: Engros A. RACH, BASEL



***Bm***  
**Möbel**

H 298

sind gediegen, behaglich und trotz ihrer Billigkeit aus bestem Material!

KOMPLETTE  
WOHNUNGSEINRICHTUNGEN

**Bolleter, Müller & Cie.**

Nachfolger A. Müller  
**ZÜRICH 3, Tel. Selnau 2677**  
Aemtlerstrasse 203-205  
Ecke Albisriederstrasse



**Bedachungs-Arbeiten**

werden gut, fachgemäss und prompt ausgeführt

von H 115

**Felix Binder, Zürich 7**  
**Bedachungsgeschäft**

Holderstrasse 12, Telephon Hottingen 4358





(+ Patent 108670)

## Baumgartner's Triptyque- Bücherschrank

beseitigt einen oft empfundenen Mangel des gewöhnlichen Bücherschranks: dass er zu wenig Bücher fasst. Auf die einfachste Art und Weise wird die Fassungskraft des Bücherschranks gewöhnlicher Bauart annähernd verdoppelt, indem die Schranktüren zu Büchergestellen ausgebildet sind. Man braucht also nicht vorzeitig einen zweiten Bücherschrank anzuschaffen, wenn die Zahl der Bücher anwächst.

*Bücherschränke mit Patent-Triptyque-Einrichtung können auch in abweichender Ausführung, eventl. ganze Zimmereinrichtungen, auf Wunsch eingebaut, angefertigt werden.*

*Verlangen Sie Prospekt beim Fabrikanten*

**BAUMGARTNER & Co, Möbelwerkstätten**  
MATTENHOFSTRASSE 42 — TEL. BOLLWERK 3212  
**BERN**

H 234



H 236

**HUNZIKER  
SÖHNE**

*Schulmöbelfabrik  
Thalwil bei Zürich*

**Haus-Schülerpult**  
für jedes Alter verstellbar

## Für farbige Fassaden

**Kirchen, Säle, Schulhäuser**

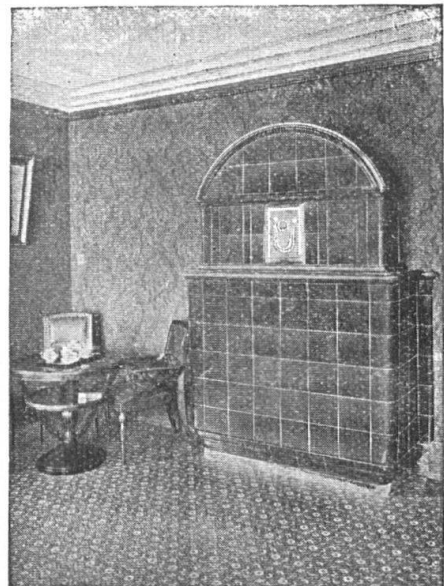
eignen sich nur die seit Jahrzehnten  
bewährten, wetterfesten

H 353

## Keim'schen Mineralfarben

Generalvertretung und Lager für die Schweiz:

**Chr. Schmidt, Hafnerstr. 47, Zürich 5**  
Prospekte und technische Auskünfte gratis



H 170

## KACHELÖFEN

Kamine / Wandbrunnen  
Baukeramik

in jeder Ausführung

**OFENFABRIK KOHLER A.-G.**  
METT bei Biel

H 30



Tel.  
Hottingen  
22.45

Tel.  
Hottingen  
22.45

POLSTER - DEKORATIONSWERKSTÄTTEN - INNENAUSBAU - REICHASSORTIERTES STOFFLAGER  
ERSTKLASSIGE, ÄUSSERST PREISWERTE AUSFÜHRUNG

**FRITZ C. LANG, INNENAUSBAU, ZÜRICH, GROSSMÜNSTERPLATZ 8**

H 237



*Die Leser des  
Heimatschutz bevorzugen*

bei Bestellung doch gewiss jene Handwerker, welche in ihrem Organ die Erzeugnisse bekannt machen, insbesondere wenn ihnen Gewähr geboten wird, gediegene Stücke preiswert zu erwerben. Eine unverbindliche Besichtigung meiner grossen Auswahl in einfachen und reicheren Möbeln wird sie den bedeutenden Vorteil erkennen lassen, direkt beim Hersteller einzukaufen. Allen Wünschen hinsichtlich der Fabrikation wird bereitwilligst entsprochen.

**ERNST SCHNEIDER MÖBELFABRIK LUZERN**  
GEWERBE GEBÄUDE 134

H 231

# ED. ZÜBLIN & C<sup>IE</sup> A. G.

*Ingenieurbureau und Unternehmung für Hoch- und Tiefbau  
Beton und Eisenbeton*

*ZÜRICH / BASEL*

Ausführung sämtlicher Maurer-, Beton- und Eisenbetonarbeiten für Kirche, Turm, Pfarr- und Sigristenhaus der St. Antoniuskirche Basel

H 275

## KLINKER

*gelb, rot, braun  
für Böden und Fassaden*

H 278

*A.G. Verblendsteinfabrik Lausen*

## GEBRÜDER ZIPFEL - BASEL

**Hammerstrasse 121 Möbelfabrik 121 Hammerstrasse  
Ständiges Lager von 100 Musterzimmern**

H 276

## Geschenk-Bücher

### Grundriss der Kunstgeschichte

Von Dr. P. Albert Kuhn, O. S. B. Auf feinstem Kunstdruckpapier in 8°. 2. Aufl. VIII und 360 Seiten mit 695 Textillustrationen. Mit Original-Einband, Ganzleinen Fr. 12.50.

P. Kuhn bietet mit diesem Grundriss ein Juwel katholischer Literatur.

### Roma

Die Denkmäler des heidnischen, unterirdischen, neuen Rom in Wort und Bild. Von Dr. P. Albert Kuhn, O. S. B. 8. neurev. Aufl. Mit farb. Titelbild, 937 Abb. im Text und auf 40 Einschaltbildern, sowie 3 Plänen von Rom. 606 Seiten. Lex.-8°. Geb. mit Goldschnitt Fr. 50.—.

In allen Kreisen des lesenden Publikums fand „Roma“ wegen der frischen, packenden, mit hellem Sinn und warmem Herzen geschriebenen Schilderung die beste Aufnahme. Die Kritik der Fachblätter hat sich ausnahmslos sehr günstig und anerkennend über die „Roma“ ausgesprochen und sie als die schönste, allseitigste Darstellung des dreifachen Rom anerkannt. . . .

### Annette von Droste-Hülshoff in der Schweiz

Von P. Otmar Scheiwiler, O. S. B. 272 Seiten. 8°. Brosch. Fr. 7.50. Geb. Fr. 8.75.

Der Verfasser hat an Hand eines reichen Quellenmaterials die eigenartigen Eindrücke, die unser Land auf die Dichterin machte, treffend wiedergegeben und zugleich dem Leser einen interessanten Einblick in die politischen und kulturellen Verhältnisse um die Mitte des 19. Jahrhunderts verschafft.

### Der Spiegel

Parabeln, Sentenzen und Gedichte. Von Robert Stäger. 100 Seiten. 8°. Geb. Fr. 3.75.

Ein prächtiges Buch nach Form und Inhalt. Hier spürt mit genialer Einfühlbarkeit ein Dichter dem Wesen der Natur nach, wirft eine Episode des Lebens hin und zeichnet mit wenigen Zügen ihr Bild so deutlich und erschütternd, dass wir es tief innerlich erleben können. Möge das kleine Werk all denen, die Freude an echter Kunst haben, die Stunden des Ausruhens verschönern und vertiefen.

### Verlagsanstalt Benziger & Co. A.-G.

**Einsiedeln Waldshut Köln a. Rh. Straßburg i. E.**

Durch alle Buchhandlungen.