

Zeitschrift: Heimatschutz = Patrimoine
Herausgeber: Schweizer Heimatschutz
Band: 23 (1928)
Heft: 2

Rubrik: Mitteilungen

Nutzungsbedingungen

Die ETH-Bibliothek ist die Anbieterin der digitalisierten Zeitschriften. Sie besitzt keine Urheberrechte an den Zeitschriften und ist nicht verantwortlich für deren Inhalte. Die Rechte liegen in der Regel bei den Herausgebern beziehungsweise den externen Rechteinhabern. [Siehe Rechtliche Hinweise.](#)

Conditions d'utilisation

L'ETH Library est le fournisseur des revues numérisées. Elle ne détient aucun droit d'auteur sur les revues et n'est pas responsable de leur contenu. En règle générale, les droits sont détenus par les éditeurs ou les détenteurs de droits externes. [Voir Informations légales.](#)

Terms of use

The ETH Library is the provider of the digitised journals. It does not own any copyrights to the journals and is not responsible for their content. The rights usually lie with the publishers or the external rights holders. [See Legal notice.](#)

Download PDF: 22.01.2025

ETH-Bibliothek Zürich, E-Periodica, <https://www.e-periodica.ch>

Mitteilungen

Schutz der Weidenkätzchen. Man kann jetzt schon die Wahrnehmung machen, dass blühende Weidensträucher durch Abreissen der Palmkätzchen in frevlerischer Weise geschädigt werden. Im Interesse des Schutzes der Natur und mit Rücksicht auf die erste Arbeit der Bienen wird das Publikum, insbesondere die Schuljugend, darauf aufmerksam gemacht, dass es vieler-

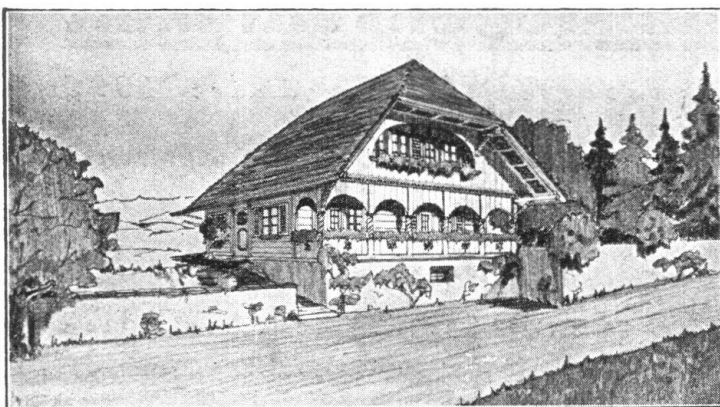
orts verboten ist, wildwachsende Zweige von Kätzchenblütlern jeder Art (Weiden, Erlen, Birken, Aspen und Hasel) in grösserer Zahl abzureissen, abzuschneiden sowie feilzubieten, zu kaufen oder zu verkaufen. Fehlbare haben, z. B. im Kanton Zürich, gestützt auf die kantonale Verordnung betreffend Pflanzenschutz, bis auf 50 Fr. Geldbusse zu gewärtigen. Für Minderjährige haften deren Eltern, Pflegeeltern und Vormünder.



Komplettes Speisezimmer in feinem Nussbaumholz mit schönem Maser
in gut bürgerlichem Wohnhaus am Zürich-Berg

H 305

GYGAX & LIMBERGER, MÖBELFABRIK, ALTSTETTEN-ZÜRICH



KUONI & C^{IE}
BAUGESCHÄFT
CHUR

SPEZIALITÄT:
CHALETBAU
(seit 1878)

ZIMMER-, SCHREINER- UND GLASER-
ARBEITEN, ev. KOMPLETTE ÜBERNAHME

Ia. REFERENZEN

H 311