

Zeitschrift: Heimatschutz = Patrimoine
Herausgeber: Schweizer Heimatschutz
Band: 23 (1928)
Heft: 4

Werbung

Nutzungsbedingungen

Die ETH-Bibliothek ist die Anbieterin der digitalisierten Zeitschriften. Sie besitzt keine Urheberrechte an den Zeitschriften und ist nicht verantwortlich für deren Inhalte. Die Rechte liegen in der Regel bei den Herausgebern beziehungsweise den externen Rechteinhabern. [Siehe Rechtliche Hinweise.](#)

Conditions d'utilisation

L'ETH Library est le fournisseur des revues numérisées. Elle ne détient aucun droit d'auteur sur les revues et n'est pas responsable de leur contenu. En règle générale, les droits sont détenus par les éditeurs ou les détenteurs de droits externes. [Voir Informations légales.](#)

Terms of use

The ETH Library is the provider of the digitised journals. It does not own any copyrights to the journals and is not responsible for their content. The rights usually lie with the publishers or the external rights holders. [See Legal notice.](#)

Download PDF: 22.01.2025

ETH-Bibliothek Zürich, E-Periodica, <https://www.e-periodica.ch>

Inseraten-Beilage · Bulletin d'annonces

z u m - a u

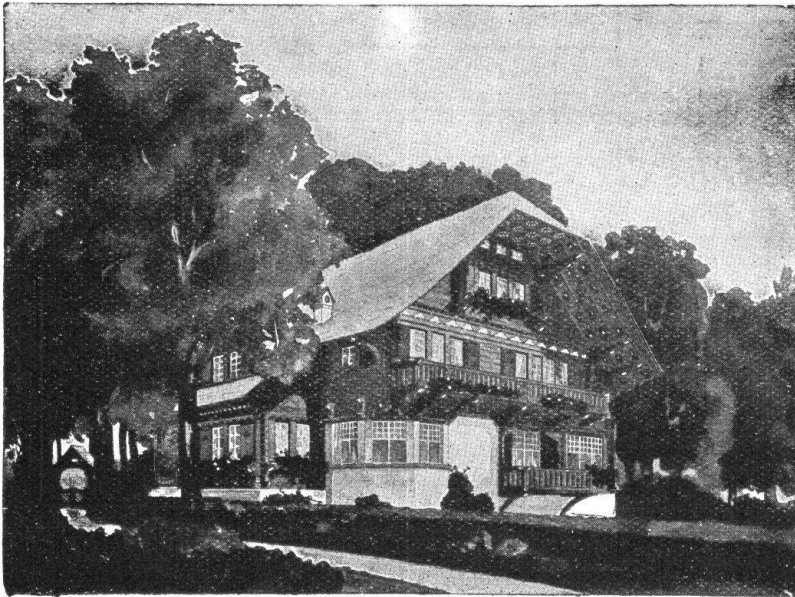
HEIMATSCHUTZ

ZEITSCHRIFT DER SCHWEIZERISCHEN VEREINIGUNG FÜR HEIMATSCHUTZ
REVUE DE LA LIGUE POUR LA CONSERVATION DE LA SUISSE PITTORESQUE.

MAI 1928

HEFT No. 4

MAI 1928



Parquet- & Chalet- fabrik A. G. Bern

Bureau: Könizstrasse 46

Telephon: Bollwerk 2116

★

Übernahme ganzer Bauten

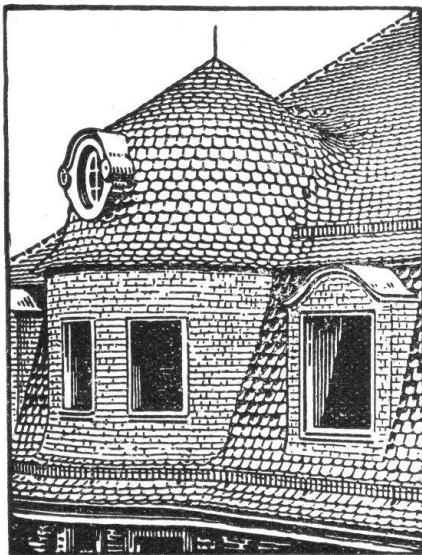
★

CHALETBAU
ZIMMEREI
SCHREINEREI

H 138

★

Parquetarbeiten in jedem Dessin



Bedachungs-Arbeiten aller Art

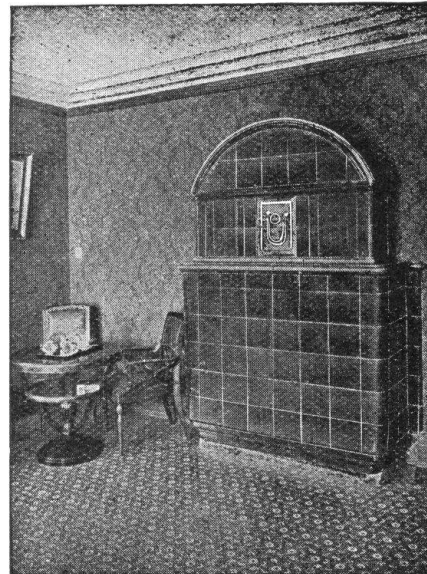
werden gut, fachgemäss
und prompt ausgeführt

von

H 115

FELIX BINDER ZÜRICH 7
BEDACHUNGSGESCHÄFT

Holderstrasse 12, Telephon Hottingen 4358



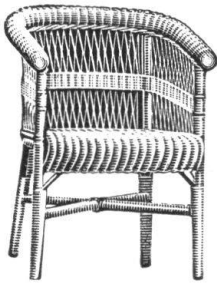
KACHELÖFEN

Kamine / Wandbrunnen
Baukeramik

in jeder Ausführung

OFENFABRIK KOHLER A.-G.
METT bei Biel

H 268



Peddig-Rohrmöbel
naturweiss oder gebeizt
**Garten- u. Terrassen-
Rohrmöbel**

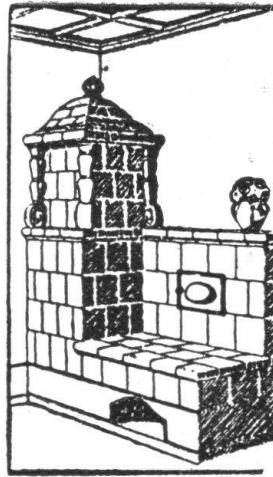
H 289

In allen Farben
**Wetterfeste Boon-
doot-Rohrmöbel**
Liegestühle,
System Davos, Leysin etc.
Krankenstühle
Nachstühle

Neuester, reich illustrierter Katalog z. D.

CUENIN - HÜNI & CIE.

Rohrmöbelfabrik · KIRCHBERG (Kt. Bern)
mit Filiale in BRUGG (Kt. Aargau)



H 287

Die
**Zentral-
Heizung**

kombiniert mit Kachelofen,
unser patentiertes System, ist
wirtschaftlich die beste Heiz-
art für Einfamilienhaus und
Etagenwohnung.

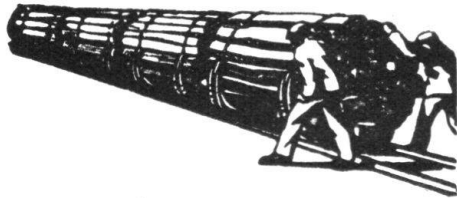
Prima Referenzen.

**FRITZ LANG & Co.,
ZÜRICH 3**

Zentralheizungen und sanitäre Anlagen

190 Manessestrasse 190
Telephon: Selnau 26.83

**SCHWEIZERISCHE GESELLSCHAFT FÜR
HOLZKONSERVIERUNG A.-G., ZOFINGEN**
IMPRÄGNIER-ANSTALT UND SÄGEREI



Garten- und Fabrikeinzäunungen
aus Holz, imprägniert mit Teeröl
Geschmackvoll, billig und dauerhaft

H 29



H 288

**Einige prächtige, antike Kachelöfen
preiswert zu verkaufen**

W. MÜLLER, ZÜRICH 2

OFENBAU

Rietorstrasse 53

Tel. Selnau 1358

Korbwaren- und Rohrmöbelfabrik
Otto Webers Wwe.

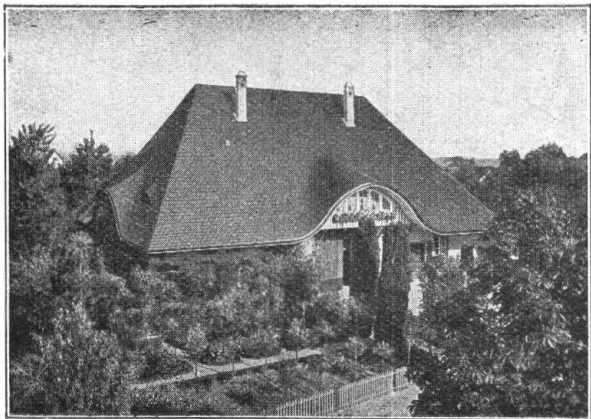
ROTHRIST



Rothrister Rohrmöbel,

d'un fini irréprochable

H 224



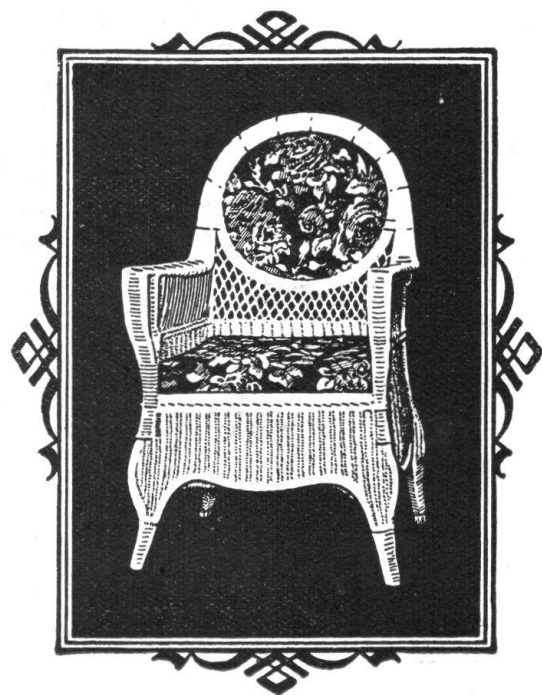
Wohn- und Geschäftshaus
in Bätterkinden

Bedachung:
Eternit-Doppeldeckung
kupferbraun



Eternit Niederurnen

H 169



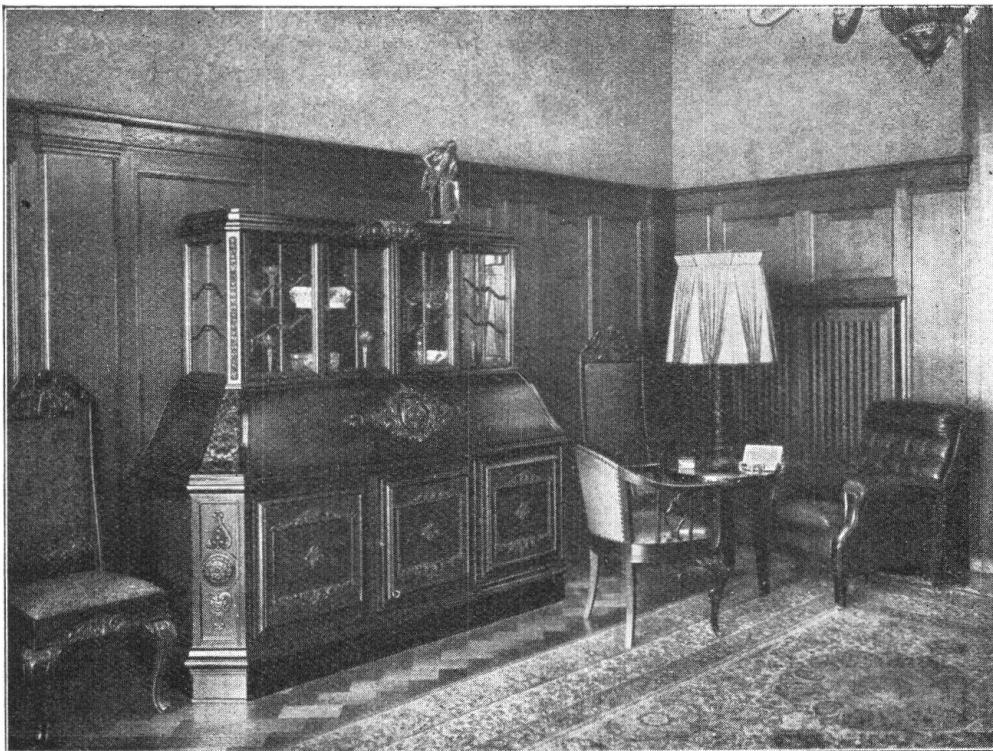
Vornehme Rohrmöbel

in allen modernen Stilarten
und Farben

HUBSCHMIED & LANZ
MURGENTHAL

H 319

Verlangen Sie unsern Katalog



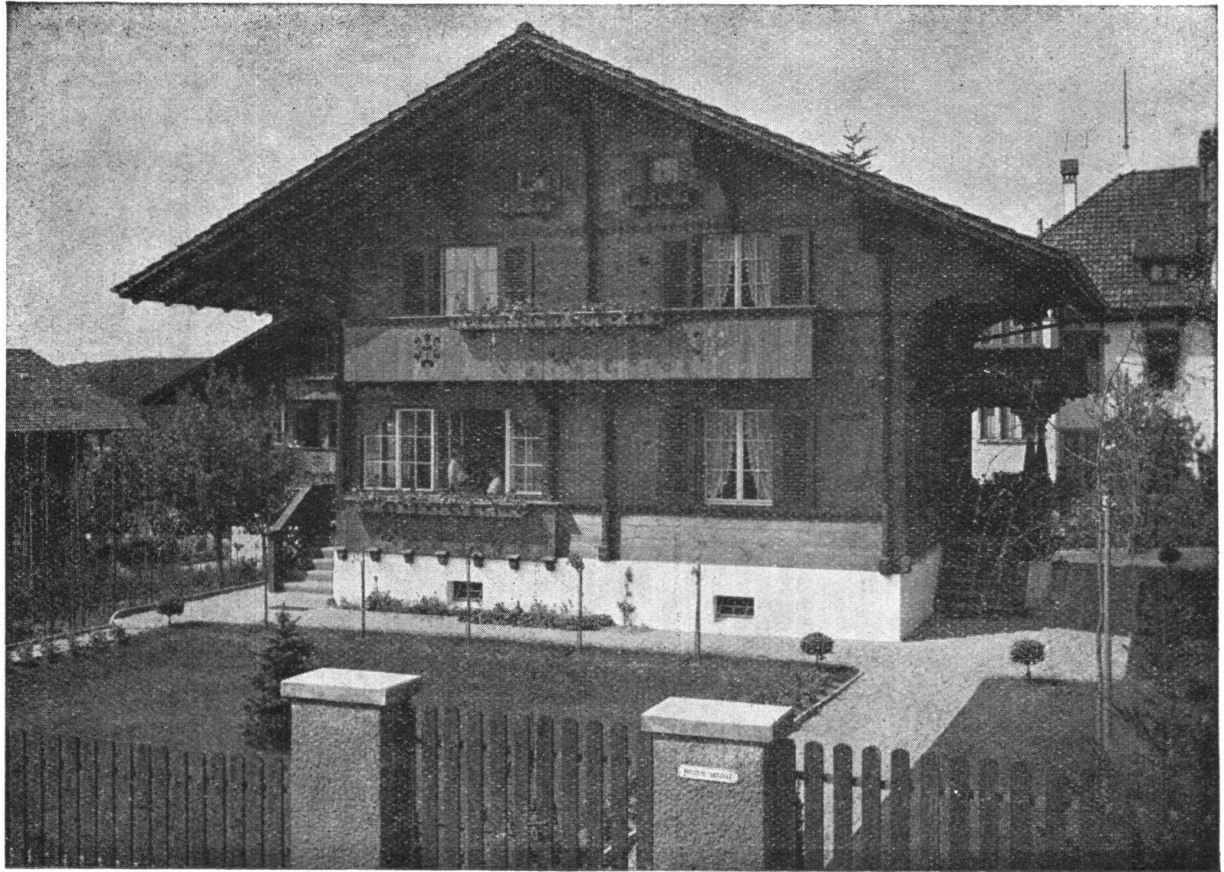
Tel.
Hottingen
22.43

Tel.
Hottingen
22.43

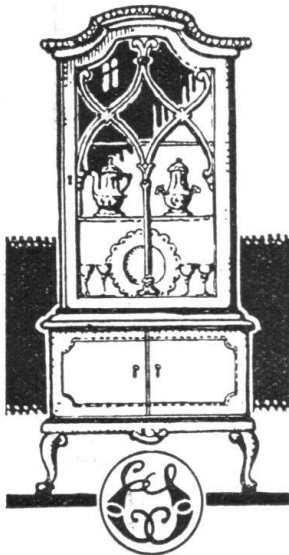
POLSTER - DEKORATIONSWERKSTÄTTEN - INNENAUSBAU - REICHASSORTIERTES STOFFLAGER
ERSTKLASSIGE, ÄUSSERST PREISWERTE AUSFÜHRUNG

FRITZ C. LANG, INNENAUSBAU, ZÜRICH, GROSSMÜNSTERPLATZ 8

H 237



GRIBI & Co. A.G., BURGDORF - Chaletfabrik - Kantonal bern. Ausstellung Goldene Medaille



Die Leser des Heimatschutz wissen,

dass das Inserieren viel Geld kostet: man hofft deshalb, dass diejenigen Handwerker, die keine Kosten scheuen, um ihre Erzeugnisse dem verehrten Publikum bekannt zu machen, bei eventuellen Anschaffungen bevorzugt, jedenfalls mitberücksichtigt werden. Leistungsfähigkeit und Konkurrenzfähigkeit natürlich vorausgesetzt. Ich bitte nun die verehrlichen Mitglieder der Heimatschutz-Vereinigung, bei vorkommender Gelegenheit meine

grosse Auswahl in gediegenen einfachen und reicheren Möbeln unverbindlich besichtigen zu wollen. Dieser Wunsch kostet Sie nichts. Beim Fabrikanten direkt gekauft, ist für Sie von bedeutendem Vorteil. Ich bin in der Lage, allen Wünschen hinsichtlich Fabrikation zu entsprechen.

ERNST SCHNEIDER MÖBELFABRIK LUZERN
 GEWERBEGEBÄUDE 134

H 232