

Zeitschrift: Heimatschutz = Patrimoine
Herausgeber: Schweizer Heimatschutz
Band: 23 (1928)
Heft: 6

Werbung

Nutzungsbedingungen

Die ETH-Bibliothek ist die Anbieterin der digitalisierten Zeitschriften. Sie besitzt keine Urheberrechte an den Zeitschriften und ist nicht verantwortlich für deren Inhalte. Die Rechte liegen in der Regel bei den Herausgebern beziehungsweise den externen Rechteinhabern. [Siehe Rechtliche Hinweise.](#)

Conditions d'utilisation

L'ETH Library est le fournisseur des revues numérisées. Elle ne détient aucun droit d'auteur sur les revues et n'est pas responsable de leur contenu. En règle générale, les droits sont détenus par les éditeurs ou les détenteurs de droits externes. [Voir Informations légales.](#)

Terms of use

The ETH Library is the provider of the digitised journals. It does not own any copyrights to the journals and is not responsible for their content. The rights usually lie with the publishers or the external rights holders. [See Legal notice.](#)

Download PDF: 22.01.2025

ETH-Bibliothek Zürich, E-Periodica, <https://www.e-periodica.ch>

Inseraten-Beilage · Bulletin d'annonces

z u m - a u

HEIMATSCHUTZ

ZEITSCHRIFT DER SCHWEIZERISCHEN VEREINIGUNG FÜR HEIMATSCHUTZ
REVUE DE LA LIGUE POUR LA CONSERVATION DE LA SUISSE PITTORESQUE.

Alleinige Inseraten-Annahme: SCHWEIZER-ANNONCEN A.G. / ANNONCES SUISSES S.A. LAUSANNE und ihre Filialen
AUGUST 1928 HEFT No. 6 AOÛT 1928



*Der Weg z. Eigenheim
geht durch die
Haussparkasse*



H 316

Drum spare in Deinen jungen Jahren. Lege Deine Ersparnisse zinstragend an bei einer der 66 Niederlassungen der Schweizerischen Volksbank.



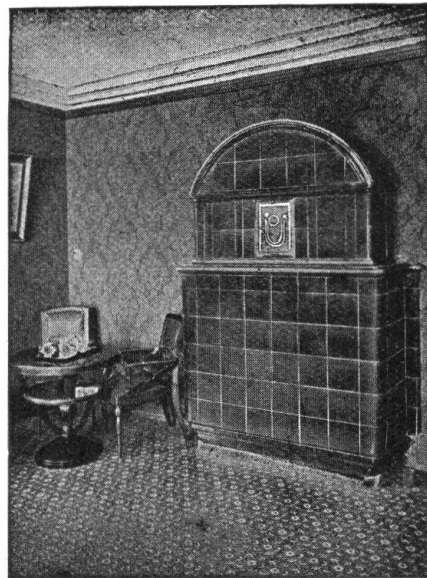
Bedachungs-Arbeiten aller Art

werden gut, fachgemäss
und prompt ausgeführt

von

H 239

FELIX BINDER, ZÜRICH 7
BEDACHUNGSGESCHÄFT
Holderstrasse 12, Telephon Hottingen 4358



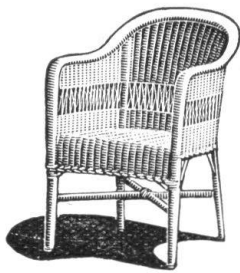
KACHELÖFEN

Kamine / Wandbrunnen
Baukeramik

in jeder Ausführung

OFENFABRIK KOHLER A.-G.
METT bei Biel

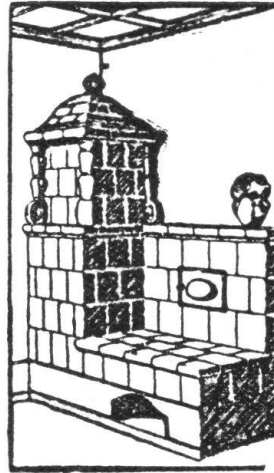
H 268



Peddig-Rohrmöbel
naturweiss oder gebeizt
**Garten- u. Terrassen-
Rohrmöbel** H 289
in allen Farben
**Wetterfeste Boon-
doot-Rohrmöbel**
Liegestühle,
System Davos, Leysin etc.
Krankenstühle
Nachtstühle

Neuester, reich illustrierter Katalog z. D.

CUENIN - HÜNI & CIE.
Rohrmöbelfabrik · KIRCHBERG (Kt. Bern)
mit Filiale in BRUGG (Kt. Aargau)



Die Zentral- Heizung

kombiniert mit **Kachelofen**,
unser patentiertes System, ist
wirtschaftlich die beste Heiz-
art für Einfamilienhaus und
Etagenwohnung.

Prima Referenzen.

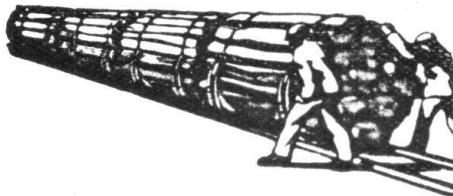
**FRITZ LANG & Co.,
ZÜRICH 3**

Zentralheizungen und sanitäre Anlagen

190 Manessestrasse 190

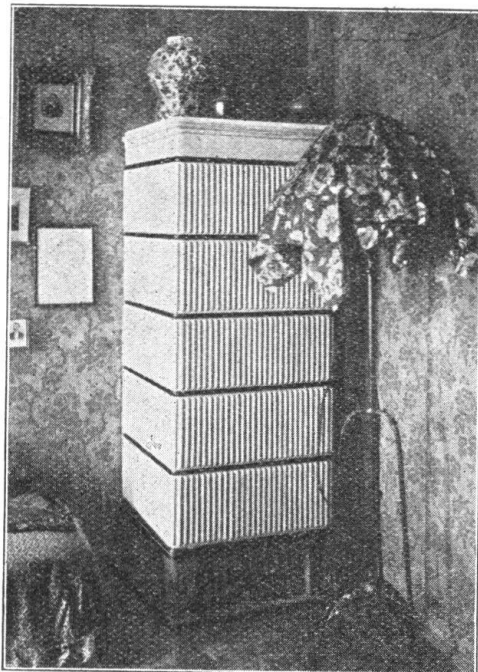
Telephon: Selnau 26.83

SCHWEIZERISCHE GESELLSCHAFT FÜR HOLZKONSERVIERUNG A.-G., ZOFINGEN IMPRÄGNIER-ANSTALT UND SÄGEREI



Garten- und Fabrikeinzäunungen
aus Holz, imprägniert mit Teeröl
Geschmackvoll, billig und dauerhaft

H 29



H 238

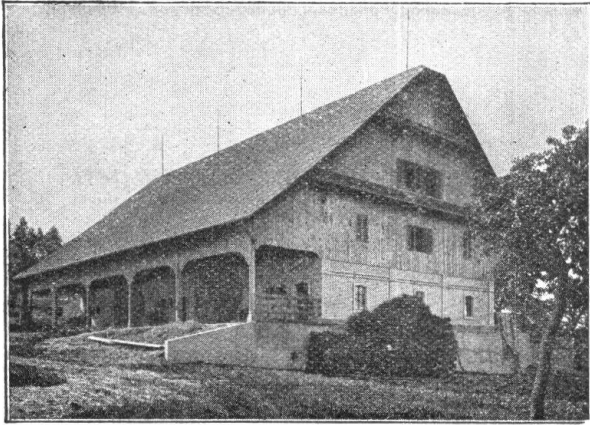
W. MÜLLER
OFENBAU
ZÜRICH 2

SHS

BEACHTEN SIE

immer wieder die Filialen
der Verkaufsgenossen-
schaft **SHS** in Basel, Bern,
Lausanne, Olten, Ragaz,
Rheinfelden, Solothurn,
St. Gallen und Zürich

320



Scheune in Menznau

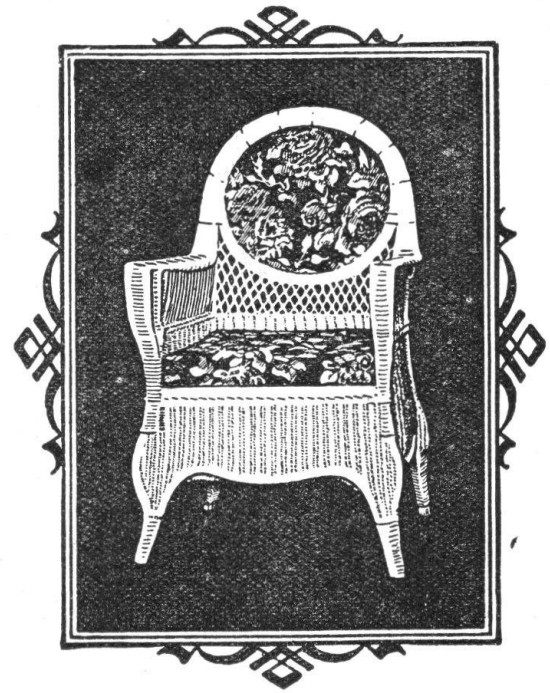
ETERNIT:

Bedachungen
 äussere Wandverkleidungen
 Innenbau - Garagen
 Installations- und Druckröhren

Diana-Unterdachplatten und
 Ziegelunterlagstreifen

ETERNIT, NIEDERURNEN

H 255



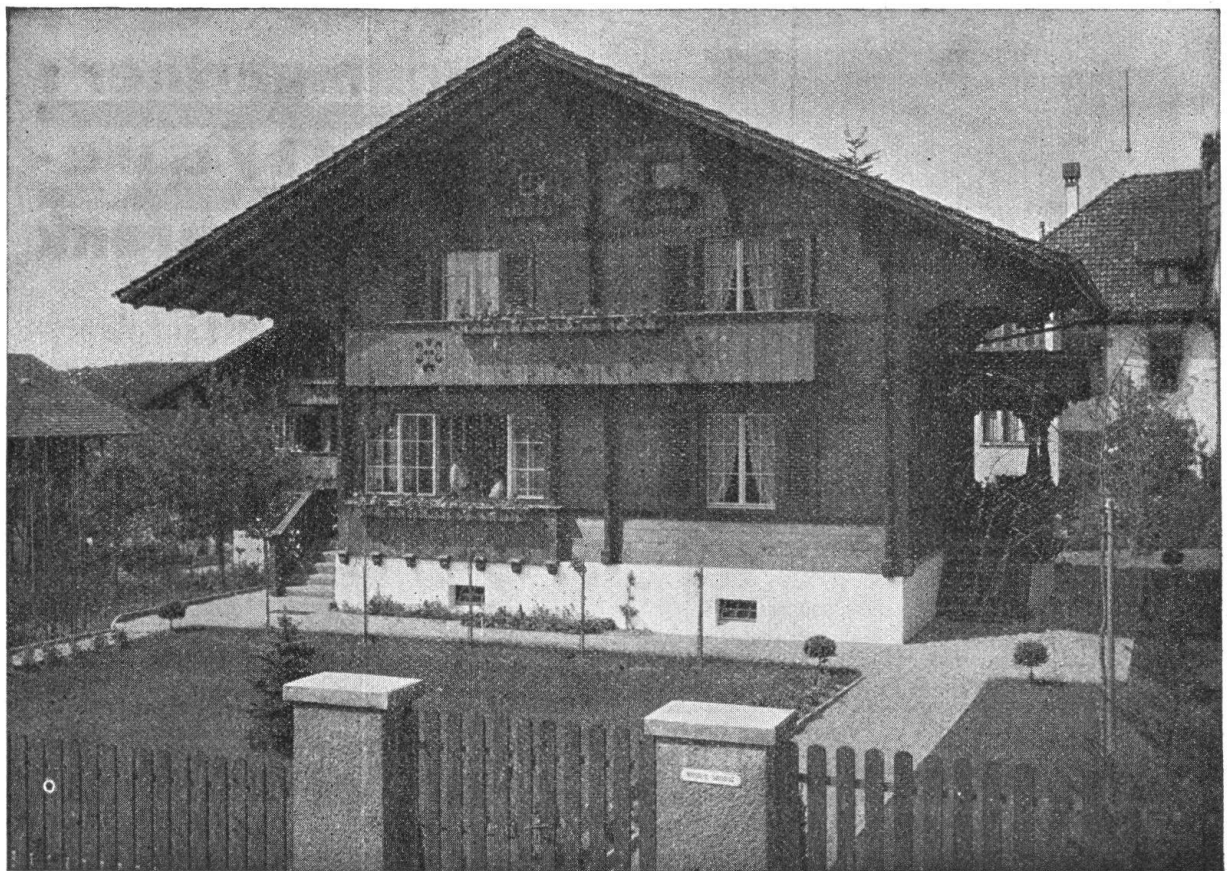
Vornehme Rohrmöbel

in allen modernen Stilarten
 und Farben

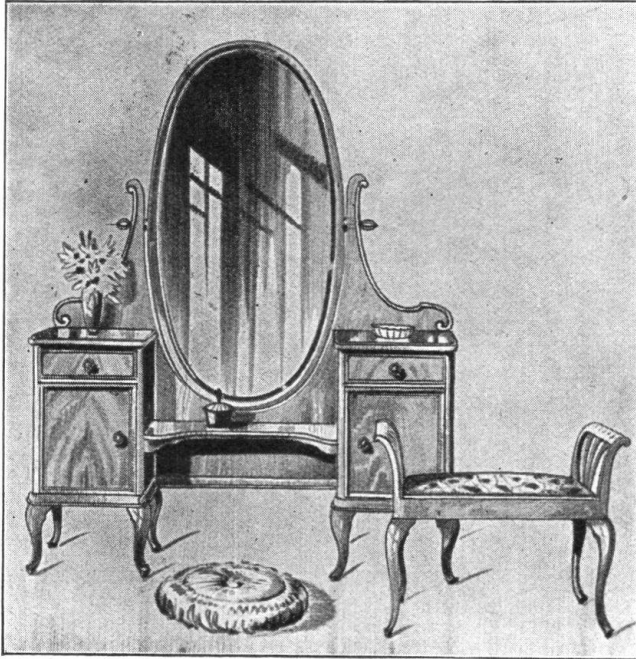
**HUBSCHMIED & LANZ
 MURGENTHAL**

H 319

Verlangen Sie unsern Katalog



GRIBI & Co. A.G., BURGDORF - Chaletfabrik - Kantonal bern. Ausstellung Goldene Medaille



*Die Leser des
Heimatschutz bevorzugen*

bei Bestellung doch gewiss jene Handwerker, welche in ihrem Organ die Erzeugnisse bekannt machen, insbesondere wenn ihnen Gewähr geboten wird, gediegene Stücke preiswert zu erwerben. Eine unverbindliche Besichtigung meiner grossen Auswahl in einfachen und reicheren Möbeln wird sie den bedeutenden Vorteil erkennen lassen, direkt beim Hersteller einzukaufen. Allen Wünschen hinsichtlich der Fabrikation wird bereitwilligst entsprochen.

ERNST SCHNEIDER MÖBELFABRIK **LUZERN**
GEWERBEGEBÄUDE 134

H 231



(+ Patent 108670)

**Baumgartner's
Triptyque-
Bücherschrank**

verdoppelt auf die einfachste Weise die Fassungskraft des Bücherschranks gewöhnlicher Bauart, da die Schranktüren zu Büchergestellen ausgebildet sind.

Bücherschränke mit Patent-Triptyque-Einrichtung können auch in abweichender Ausführung, eventl. ganze Zimmereinrichtungen, auf Wunsch eingebaut, angefertigt werden.

Verlangen Sie Prospekt beim Fabrikanten

BAUMGARTNER & Co, Möbelwerkstätten

MATTENHOFSTRASSE 42 — TEL. BOLLWERK 3212

BERN

H 234