

Zeitschrift: Heimatschutz = Patrimoine
Herausgeber: Schweizer Heimatschutz
Band: 23 (1928)
Heft: 6

Werbung

Nutzungsbedingungen

Die ETH-Bibliothek ist die Anbieterin der digitalisierten Zeitschriften. Sie besitzt keine Urheberrechte an den Zeitschriften und ist nicht verantwortlich für deren Inhalte. Die Rechte liegen in der Regel bei den Herausgebern beziehungsweise den externen Rechteinhabern. [Siehe Rechtliche Hinweise.](#)

Conditions d'utilisation

L'ETH Library est le fournisseur des revues numérisées. Elle ne détient aucun droit d'auteur sur les revues et n'est pas responsable de leur contenu. En règle générale, les droits sont détenus par les éditeurs ou les détenteurs de droits externes. [Voir Informations légales.](#)

Terms of use

The ETH Library is the provider of the digitised journals. It does not own any copyrights to the journals and is not responsible for their content. The rights usually lie with the publishers or the external rights holders. [See Legal notice.](#)

Download PDF: 02.02.2025

ETH-Bibliothek Zürich, E-Periodica, <https://www.e-periodica.ch>

Rechnung der Zentralkasse per 31. Dezember 1927.

Einnahmen

Ausgaben

	Fr.	Cts.		Fr.	Cts.
Saldo der alten Rechnung	31,870.	13	I. Kosten der Zeitschrift	25,055.	45
I. Mitgliederbeiträge:			II. Aushilfsarbeiten	2,481.	55
a) Einzelmitglieder			III. Reisespesen	776.	60
der Zentralkasse	512.—		IV. Generalversammlung	747.	55
b) Einzelmitglieder			V. Anschaffungen	283.	50
der Sektionen	23,807.—		VI. Post, Telegraph, Telephon	325.	45
c) Kollektivmitglie-			VII. Diverses	205	50
der Zentral-				29,875.	60
kasse	886.—		Abschreibung des Saldos un-		
d) Kollektivmitglie-			terer Darlehen an S. H. S.	2,900.—	
der Sektionen	1,600.—	26,805.—		32,775.	60
II. Ausserordentliche			Saldo auf neue Rechnung	30,455.	23
Beiträge		3,213.95			
III. Erlös aus dem Ver-					
kauf der Zeitschrift		246.70			
IV. Zinsen		1,095.05			
Total	63,230.	83	Total	63,230.	83

Basel, den 31. März 1928.

Der Kassier: **Louis La Roche.**

Mitgliederbestand.

	Einzel-	Kollektiv-		Einzel-	Kollektiv-
	mitglieder	mitglieder		mitglieder	mitglieder
Direkte Mitglieder	93	29	Übertrag	5133	135
Sektion Aargau	383	7	Sektion Thurgau	691	76
" Appenzell	513	9	" Waadt	179	4
" Basel	541	7	" Wallis	49	—
" Bern	1121	21	" Zürich	843	14
" Engadin	522	13		6895	229
" Fribourg	27	—		6895	229
" Genf	193	2	Einzelmitglieder	6895	
" Graubünden	208	6	Kollektivmitglieder	229	
" Innerschweiz	404	9		Total	7124
" Neuenburg	72	1	Voriges Jahr	6674	
" Schaffhausen	258	6	Zunahme	450	
" Solothurn	190	4			
" St. Gallen	608	21			
	5133	135			

Die Kraftquelle für die ganze Familie ist



*Es stärkt den Magen und Darm, das Blut und die Nerven,
belebt alle Organe, erhält und festigt die Gesundheit.*

H 246

Original-Packung 3.75, sehr vorteilhafte Original-Doppelpackung 6.25 in den Apotheken

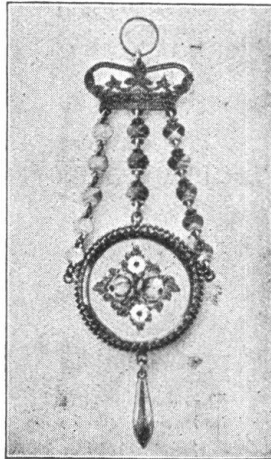
Kleiderstoffe

beziehen Sie
vorteilhaft di-
rekt ab Fabrik

Reichhaltige Auswahl in
den letzten Neuheiten.
Muster werden Ihnen
auf Verlangen sofort
und franko zugesandt.

Tuchfabrik Schild A-G, Bern

H 322



Solothurner

Trachten-Schmuck

Wappenteller aus Zinn

empfiehlt höflich

Adolf von Arx

Goldschmied
Olten

H 206

WEBER'S LIGA-HAVANA CORONA

Neu 

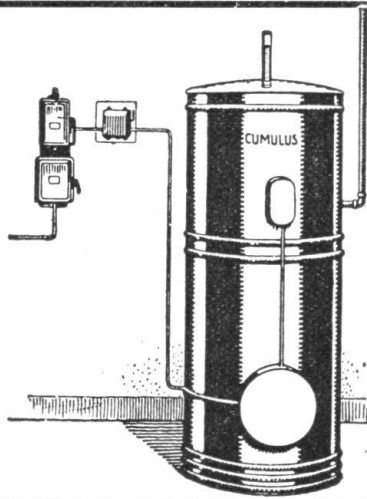


Hochklassiges
Fabrikat

Feine Havana Mischung

FR. 1.20 DAS PAKET ZU 5 STÜCK

WEBER SÖHNE A.G. MENZIKEN



Mit dem kombinierten ELEKTR. SPARBOILER «CUMULUS»

werden bedeutende Ersparnisse gegenüber
den gewöhnlichen Heisswasserspeichern erzielt

Prospekte und nähere Angaben erteilen gerne die
Elektrizitätswerke und Installateure sowie die

**FABRIK ELEKTRISCHER APPARATE
FR. SAUTER A.-G., BASEL**

H 254

MINERVA

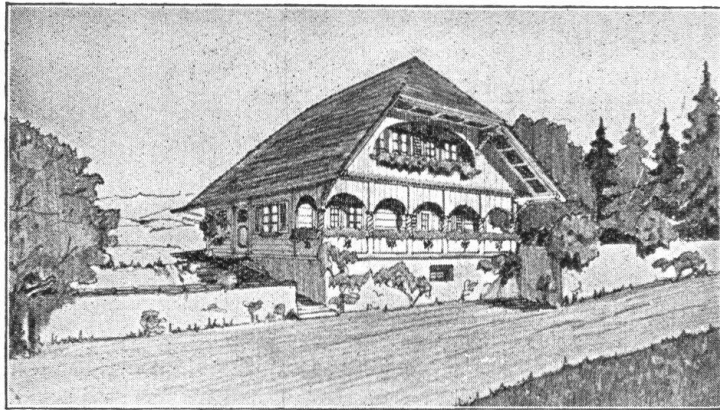
und
HUMBOLDTIANUM

BASEL

LEONHARDSGRABEN 34
Telephon Birsig 5900
MITTELSCHULE:
Real- u. Gymnasialabteilung

MATURITÄT

Vorbereitung auf kantonale und
eidgenössische Maturität sowie
Polytechnikum H 213



KUONI & C^{IE}
BAUGESCHÄFT
CHUR

SPEZIALITÄT:
CHALETBAU
 (seit 1878)

ZIMMER-, SCHREINER- UND GLASER-
 ARBEITEN, ev. KOMPLETTE ÜBERNAHME
 Ia. REFERENZEN

H 311



Die *Guigoz* Milch
 gerinnt wie Muttermilch.

Sie kommt der Muttermilch
 in der Wirkung am nächsten

H 292

Halt! Ich weiss wo's fehlt.



„Was fehlt dem Kaffee? sprach verwundert
 Das Mörklein, das am Boden sass,
 „Wie dumm von mir, tief runter das Männchen,
 Dass ich den Sykos ganz vergass!“
 Schnell mischte es ihn nach hinein,
 Da schmunzelten die Negelein.“

SYKOS

Sykos Kaffee-Zusatz - 250 gr. 0.50 - Vierge - 500 gr. 1.50 - Flago Alten.



Verkleinerte Abbildung aus der Herrliberger Faksimile-Ausgabe
 des Verlages H. Oppermann, Basel.

Eine neue Herrliberger-Ausgabe. Im Verlag von Henning Oppermann, vorm. Rudolf Geering, Basel wird, diesen Herbst, eine durchaus originaltreue *Faksimile-Ausgabe* der *Topographie der Eidgenossenschaft* von *David Herrliberger* (1754 bis 1773) erscheinen.

Neben Merians klassischer Topographie beansprucht sowohl textlich wie illustrativ Herrlibergers etwa 100 Jahre später entstandene Beschreibung unserer Heimat besondere Beachtung. Zeigt Merian die Schweizer Städte noch im Glanz des ausgehenden Mittelalters, so bestrebt sich Herrliberger, technisch noch auf dem starken Vorgänger fussend, seinem Werk möglichst neue, eigene Naturaufnahmen zugrunde zu legen. Die Herrliberger Topo-

graphie ist auch mit ihren über 300 Bildtafeln und 640 Seiten beschreibendem Text die umfassendste schweizerische Topographie und wegen der Seltenheit ihres Vorkommens sehr gesucht.

Heute schon können wir die Mitteilung machen, dass sämtlichen Mitgliedern der Schweizerischen Vereinigung für Heimatschutz das interessante Werk, das in zwei starken Halblederbänden, im Stil der Zeit gebunden, herauskommt, zum *Vorzugspreis* von Fr. 45.— abgegeben wird. (Der spätere Ladenpreis wird Fr. 60.— betragen.)

Wegen Probetafeln und Aufgabe der Bestellung bitten wir, sich direkt an die Buchhandlung *Oppermann, Basel, Blumenrain 27*, zu wenden. Red.

Wäsche- Ausschwingmaschinen

Eig. bewährtes Fabrikat

Aeschenvorstadt 26-28 **Hans Eisinger, Basel** Aeschenvorstadt 26-28

vorm. Fr. Eisinger Söhne

H 227

VERLAG VON HENNING OPPERMANN, BASEL

EINLADUNG

FÜR DIE MITGLIEDER DER SCHWEIZ. VEREINIGUNG FÜR HEIMATSCHUTZ ZUR
SUBSKRIPTION AUF DIE

Topographie der Eydgnosschaft von David Herrliberger (1754–1773)

faksimile-Ausgabe

2 starke Halblederbände im Stil der Zeit mit 329 einfachen und doppelten Bildtafeln
und 640 Seiten Text.

SUBSKRIPTIONSPREIS bis 30. September 1928 Fr. 45.—

(Der Preis wird später auf Fr. 60.— erhöht)

Die umfassendste und äusserst seltene Helvetische Topographie des XVIII. Jahrhunderts erscheint im Herbst des Jahres in einer durchaus wort- und bildgetreuen Faksimile-Ausgabe in meinem Verlag. Sie stellt eine unerschöpfliche Fundgrube für den Heimat- und Naturfreund dar und wird den Mitgliedern des Heimatschutzes zur Anschaffung bestens empfohlen. Die Ausgabe, die unter Mitwirkung einer grossen Zahl von historischen und geschichtlichen Vereinigungen der Schweiz erscheint, wird durch besondere Abmachung den Mitgliedern des Heimatschutzes zu dem oben angegebenen ermässigten Preis angeboten.

Probe-Tafeln der Abbildungen und des Textes stehen
unberechnet zur Verfügung und bitte ich zu verlangen.

HENNING OPPERMANN, BUCHHANDLUNG, BASEL, BLUMENRAIN 27
TELEPHON: SAFRAN 2560 TELEGRAMM-ADRESSE: OPPERBOOK BASEL

Dem Unglück entgehen

Sie nicht immer, aber die materiellen Sorgen desselben
können Sie bannen durch eine Unfall- und Haft-
pflicht-Versicherung bei der

Waadtländischen Versicherung auf Gegenseitigkeit

Genossenschaft gegründet 1895

Hauptsitz: LAUSANNE, Galeries du Commerce

GENERAL-AGENTUREN: Genève, Chaux-de-Fonds, Fribourg,
Bex, Bern, Solothurn, Luzern, Baden, Zürich, St. Gallen



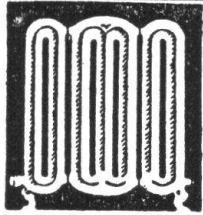
Wer echte
**Schweizer-
Trachten**

anfertigen, mieten oder
umändern lassen will,

wende sich an das

Trachtengeschäft Andres & Wirz-Hürbin
Bern, Kramgasse 76 II.

H 290



**ZENTRAL
HEIZUNGEN**

Ventilations-, Trock-
nungs- & Warmwasser-
bereitungsanlagen,

**MOERI & CIE
LUZERN**

H 290

Schweizerische
Mobiliar-Versicherungs-
Gesellschaft

Gegründet auf Gegenseitigkeit 1826



VERSICHERUNGEN
GEGEN
FEUERSCHADEN UND
EINBRUCHDIEBSTAHL



Beteiligung der Mitglieder
an den Betriebsüberschüssen



AGENTEN IN ALLEN ORTSCHAFTEN

H 393

40
SORTEN
VON
Maggi's Suppen

R. HEUSSER
WEBERGASSE 8 TELEF 103
© M. ST. GALLEN. W
TAPETEN

F. GILSI