

Neue Landhäuser

Autor(en): **[s.n.]**

Objektyp: **Article**

Zeitschrift: **Heimatschutz = Patrimoine**

Band (Jahr): **29 (1934)**

Heft 4

PDF erstellt am: **22.07.2024**

Persistenter Link: <https://doi.org/10.5169/seals-172667>

Nutzungsbedingungen

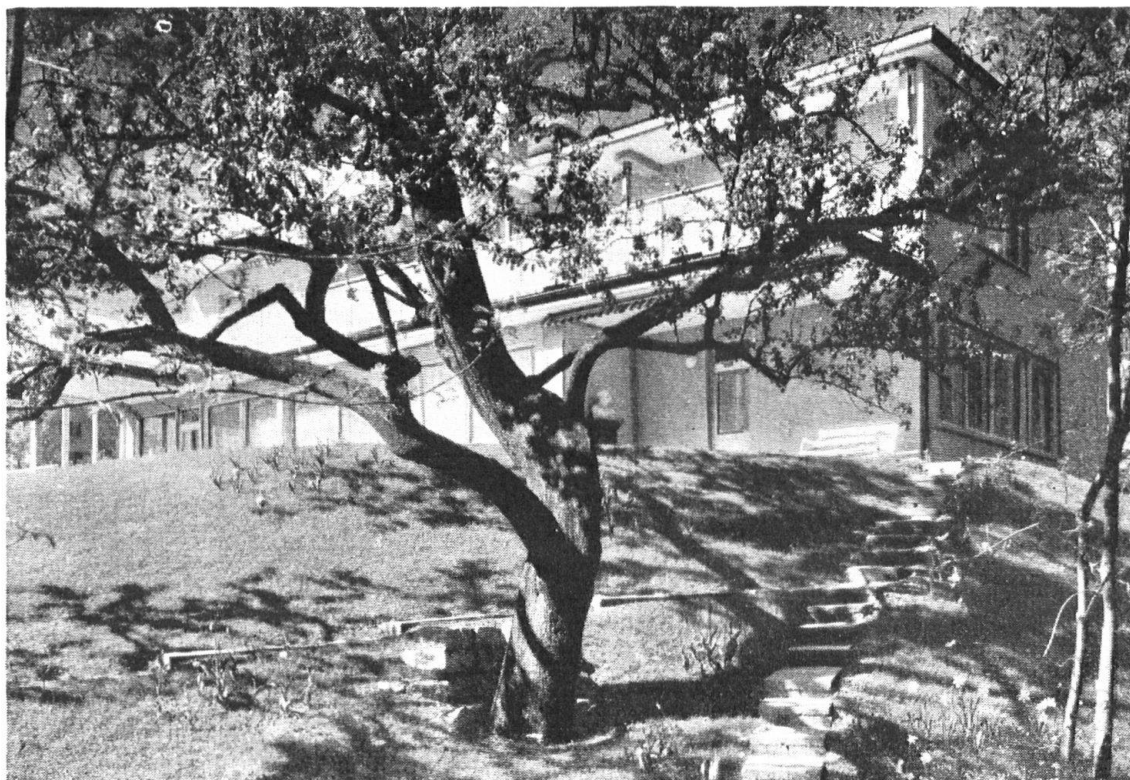
Die ETH-Bibliothek ist Anbieterin der digitalisierten Zeitschriften. Sie besitzt keine Urheberrechte an den Inhalten der Zeitschriften. Die Rechte liegen in der Regel bei den Herausgebern. Die auf der Plattform e-periodica veröffentlichten Dokumente stehen für nicht-kommerzielle Zwecke in Lehre und Forschung sowie für die private Nutzung frei zur Verfügung. Einzelne Dateien oder Ausdrucke aus diesem Angebot können zusammen mit diesen Nutzungsbedingungen und den korrekten Herkunftsbezeichnungen weitergegeben werden. Das Veröffentlichen von Bildern in Print- und Online-Publikationen ist nur mit vorheriger Genehmigung der Rechteinhaber erlaubt. Die systematische Speicherung von Teilen des elektronischen Angebots auf anderen Servern bedarf ebenfalls des schriftlichen Einverständnisses der Rechteinhaber.

Haftungsausschluss

Alle Angaben erfolgen ohne Gewähr für Vollständigkeit oder Richtigkeit. Es wird keine Haftung übernommen für Schäden durch die Verwendung von Informationen aus diesem Online-Angebot oder durch das Fehlen von Informationen. Dies gilt auch für Inhalte Dritter, die über dieses Angebot zugänglich sind.

Neue Landhäuser.

Wir stellen unsern Lesern hiermit eine Reihe neuer Landhäuser vor, die, in schlichten Formen gebaut, sich gut in die Natur fügen und im Geist ihrer Einrichtung unserer besten Ueberlieferung entsprechen.



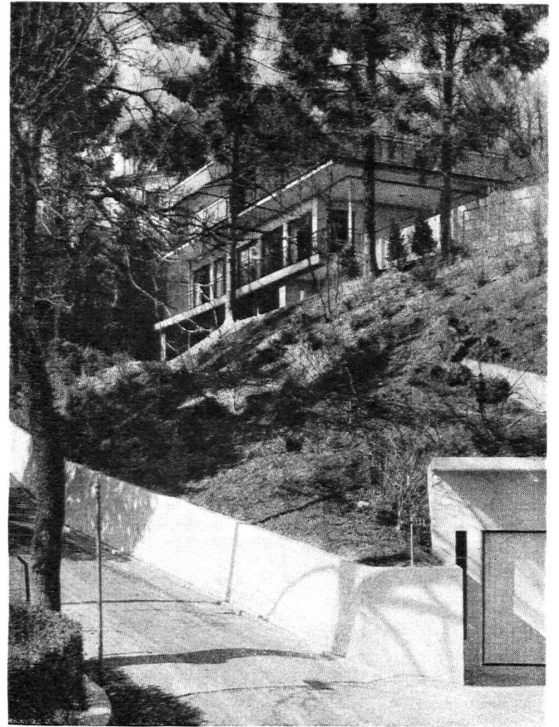
Werner M. Moser, Architekt, Zürich. — Villa Prof. F. in Zürich.



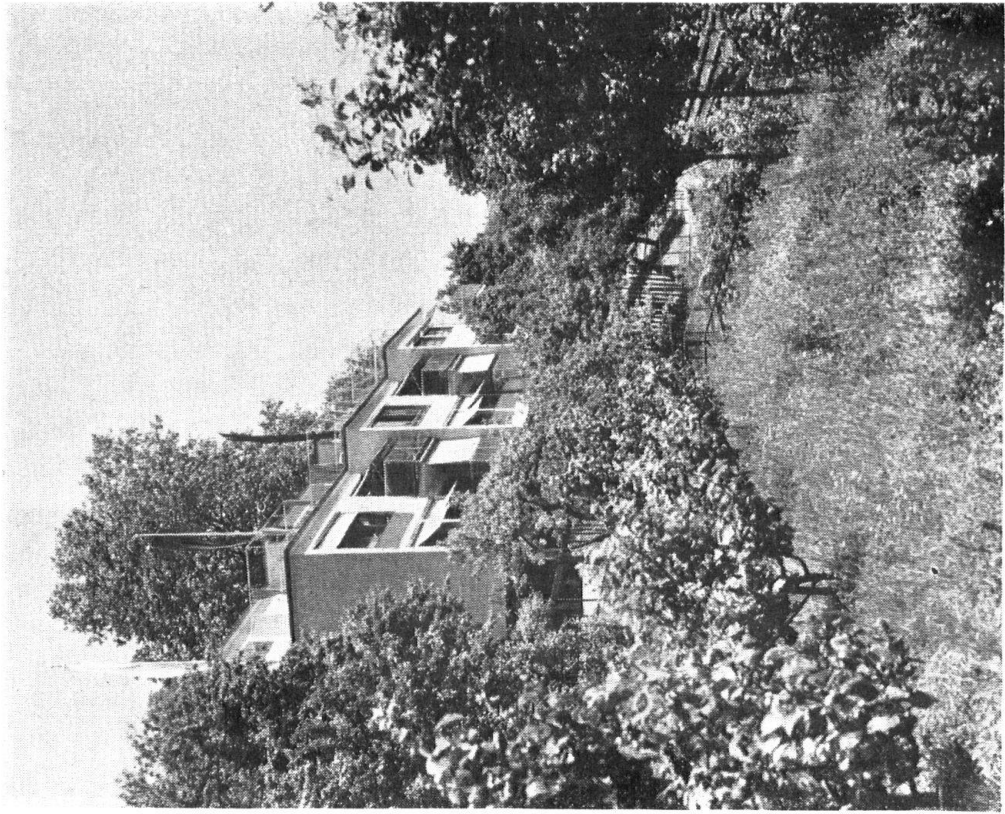
Werner M. Moser, Architekt, Zürich. — Haus Hagmann, Herrenzimmer.



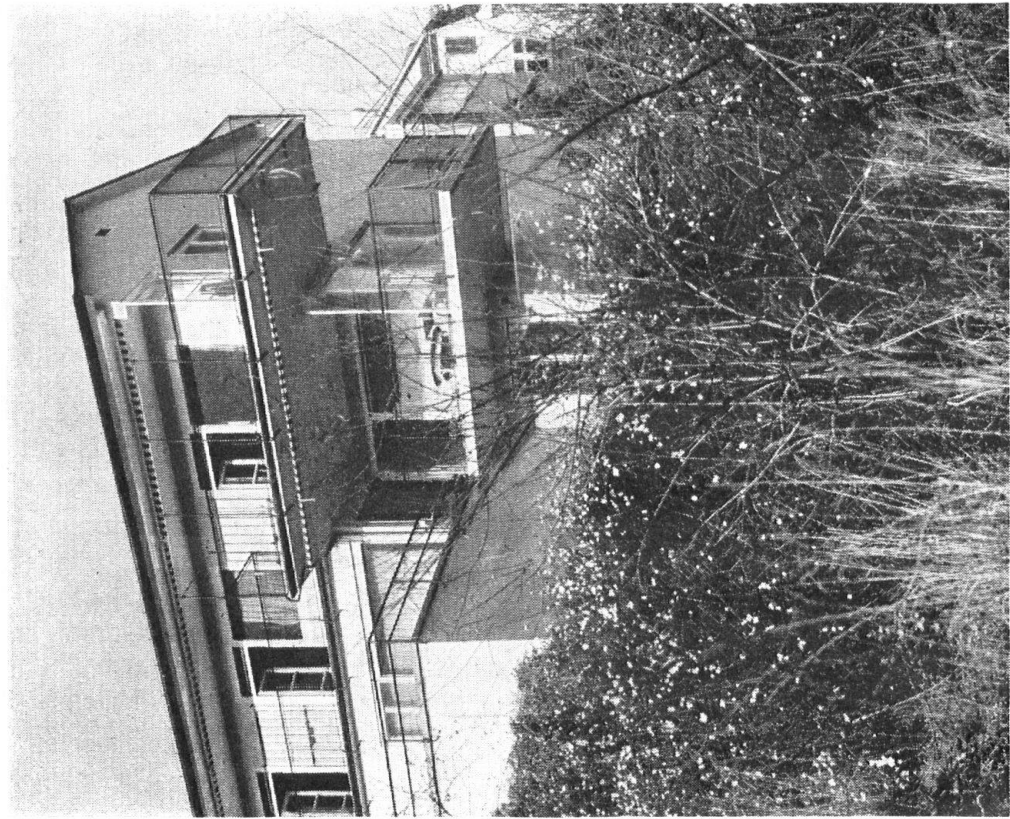
Werner M. Moser, Architekt B. S. A. — Haus Hagmann. Blick in die Halle.



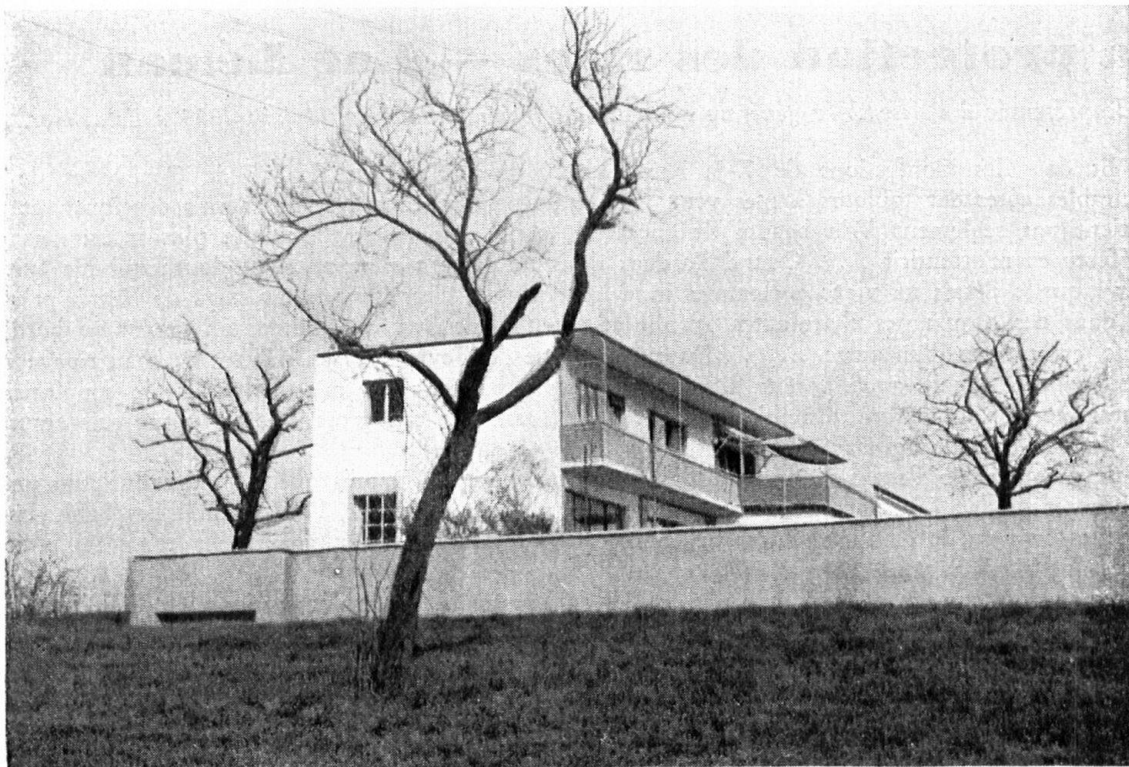
Werner M. Moser, Architekt, Zürich. — Villa H. in Zürich.



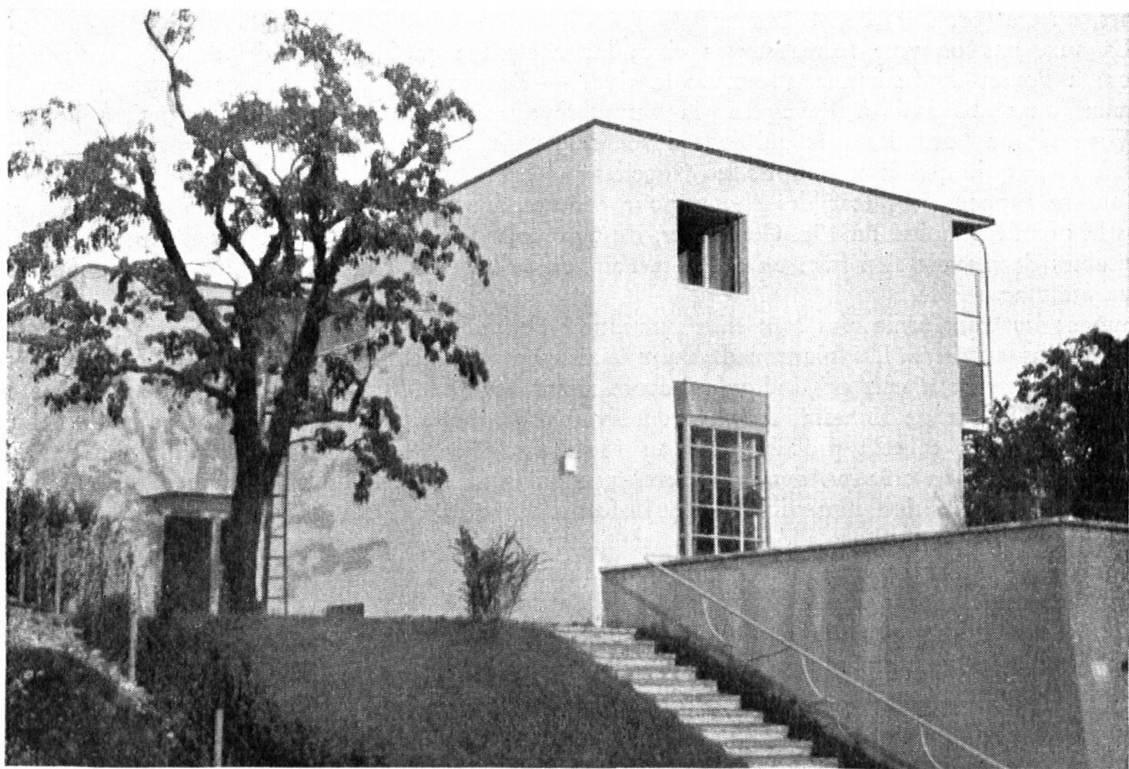
Max Ernst Häfeli, Architekt B. S. A., Zürich. — Häuser an der Wasserwerkstrasse in Zürich.



Max Ernst Häfeli, Architekt B. S. A., Zürich. — Arzthaus in Wollishofen.



Hermann Baur, Architekt B. S. A., Basel. — Landhaus in Riehen.



Hermann Baur, Architekt B. S. A., Basel. — Landhaus in Riehen.