

**Zeitschrift:** Historischer Kalender, oder, Der hinkende Bot  
**Band:** 238 (1965)  
**Rubrik:** Chronologisches Marktverzeichnis der Schweiz für das Jahr 1965

### **Nutzungsbedingungen**

Die ETH-Bibliothek ist die Anbieterin der digitalisierten Zeitschriften. Sie besitzt keine Urheberrechte an den Zeitschriften und ist nicht verantwortlich für deren Inhalte. Die Rechte liegen in der Regel bei den Herausgebern beziehungsweise den externen Rechteinhabern. [Siehe Rechtliche Hinweise.](#)

### **Conditions d'utilisation**

L'ETH Library est le fournisseur des revues numérisées. Elle ne détient aucun droit d'auteur sur les revues et n'est pas responsable de leur contenu. En règle générale, les droits sont détenus par les éditeurs ou les détenteurs de droits externes. [Voir Informations légales.](#)

### **Terms of use**

The ETH Library is the provider of the digitised journals. It does not own any copyrights to the journals and is not responsible for their content. The rights usually lie with the publishers or the external rights holders. [See Legal notice.](#)

**Download PDF:** 07.10.2024

**ETH-Bibliothek Zürich, E-Periodica, <https://www.e-periodica.ch>**

# Chronologisches Marktverzeichnis der Schweiz für das Jahr 1965

zusammengestellt und herausgegeben von der Emmenthaler-Blatt AG, Langnau i. E. (Nachdruck verboten)

Erläuterung der Abkürzungen. **W.** = Waren- oder Krammarkt, **V.** = Vieh-, **Pf.** = Pferde-, **F.** = Fohlen-,  
**S.** = Schweine-, **Z.** = Ziegen-, **Klbr.** = Kälber-, **Klv.** = Kleinvieh-, **Zchtv.** = Zuchtvieh-, **Schl.** = Schlachtvieh-,  
**Witt.** = Viktualien- oder Lebensmittelmarkt, **gr. V.** = Hauptviehmarkt, **Vg.** = Viehausstellung mit Markt,  
**Klv. S. Z.** = Kleinvieh-, besonders Schweine- und Ziegenmarkt, **M** = landwirtschaftliche Maschinen.

Ohne Gewähr des Verlages Stämpfli & Cie. Bern für eventuelle Unstimmigkeiten

## A. Waren- und Viehmärkte

Da die ganze Schweiz tuberkulose- und bangfrei ist, erfolgt keine besondere Kennzeichnung mehr darüber

### Januar

Araru 20 V. Klv.	Bulle 7 W. V. Klv.	Gams 11 Klv.	Locarno 14 und 28 W. V. Klv.
Arberg 13 W. V. Pf. Klv. S. M., 27 W. Klv. S.	Büren a. d. A. 20 W. V. Klv.	Giubiasco 4 und 18 V. Klv.	Le Locle 12 W. V. Klv.
Affoltern a. A. 18 V. Klv.	Burgdorf 18 Schl. (M.)	Grabs 4 und 25 Klv.	Lugano 5 und 19 W. V. Klv.
Aigle 16 W. V. Klv.	Carouge 4 Schl.	Grenchen 8 W. M.	Luzern 5, 12, 19 und 26. V. Klv. S.
Altdorf 26 V., 28 W.	Châtel-St-Denis 18 W. V. Klv.	Großhöchstetten 6 Klv.	Ljñ 25 W. V. Klv. Schl. M.
Altstätten (SG) 7, 14, 21. und 28 W. V. Pf. S.	La Chaux-de-Fonds 20 V. Pf. S. M.	Herisau 8, 15, 22 und 29 W. V. Klbr. S. M.	Malbaglia 19 W. V. Klv.
Amriswil 6 und 20 V. Klv. S.	Dagmersellen 18 W. V. M.	Janz 15 V.	Meiringen 7 W. Klv.
Andelfingen 13 S.	Delsberg 19 W. V. Pf. Klv. M.	Jns 20 W. V. Klv. M.	Monthen 27 W. V. Klv.
Appenzell 13 und 27 W. V.	Dielsdorf 27 V. S.	Interlaken (W.) und Unterseen 27 W. Klv.	Moudon 5 W. V. Klv. S. Schl. M.
Baden 5 V. Klv.	Difentis/Muster 14 V.	Kerzers 28 W. V. Klv. M. Schl.	Muri (AG) 4 S.
Bellinzona 13 und 27 V. Klv. S. Z.	Düdingen 18 W. S.	Küblis 13 W. V. Klv.	Murten 6 W. Klv. M.
Biasca 11 V.	Eglisau 18 S.	Langenthal 26 W. M. Schl.	Oberstammheim 25 V. S.
Biel 14 W. V. Klv. M.	Entlebuch 25 Klv.	Langnau i. E. 2 W. Klv. S.	Dron-la-Bille 13 W. V. Pf. Klv. M. Schaubuden
Les Bois 11 W. V. Pf. Klv. M.	Escholzmatt 18 W. Klbr. S.	Laufen 5 W. V. Klv. M.	Payerne 21 W. V. Pf. Klv. M.
Bremgarten (AG) 11 V.	Faïdo 13 W.	Laupen (BE) 15 S.	Bruntrut 18 W. V. Pf. Klv. M.
Brugg 12 V. Klv.	Frauenfeld 4 und 18 V. Klv.	Lausanne 13 Klv.	Reinach (AG) 21 V. S.
Buchs (SO) 18 Klv.	Freiburg 4 W. V. Pf. Klbr. S., 16 S.	Lenzburg 7 V. Klv. M.	
Bülach 6 S.	Fried 11 V. S.	Leuggern 19 V. S.	
	Gais 5 V. Klv.	Lichtensteig 4, 11, 18 und 25 W. V. Klv.	

## MALOSA Milk



garantiert eine störungsfreie, raschere Mast, erhöht die Schlachtausbeute und fördert die Rendite durch bedeutende Kostensenkung! FÜR MASTKÄLBER nur noch MALOSA-MILK!

Herstellung und Vertrieb:

**Wwe. Friedr. Schenk's Söhne Stadtmühle Bern**  
Abteilung MALOSA-Vitamin-Krafffutterwerke Tel. (031) 22 12 61

## MALOSA Vitamin-Krafffutter



### VIMALAC für Aufzucht-kälber

Das erstklassige, preiswerte MALOSA-Kälbermehl garantiert Ihnen als bekanntes **Spitzen-Produkt** raschwüchsige Tiere bei grösster Kosteneinsparung und mehr Verdienst!

Herstellung und Vertrieb:

**Wwe. Friedr. Schenk's Söhne Stadtmühle Bern**  
Abteilung MALOSA-Vitamin-Krafffutterwerke Tel. (031) 22 12 61



Romont (FR) 19 W. B. Klv. M.  
 Saignelégier 4 W. B. Klv.  
 Schaffhausen 5 und 19 B. S. (vormittags)  
 Schiers 5 B.  
 Schleithelm 18 S.  
 Schöftland 6 B. S.  
 Schüpfheim 4 Klv.  
 Schwyz 25 B.  
 Seengen 19 B.  
 Sidwald 14 B. Klv.  
 Signau 21 Klv.  
 Solothurn 11 W. B. Klv. M.  
 Steckborn 11 Klv.  
 Sursee 11 W. B. Klv.  
 Teufen 25 B. S.  
 Thun 2 und 9 S., 20 W. B. Klv. M., 30 S.  
 Thuisis 12 W. B. Klv.  
 Tiefencastel 11 W. B. Klv.  
 Unterkulm 29 B.  
 Unterseen 27 W. Klv. (auch Interlaken B.)  
 Uster 28 W. Klv. S.  
 Ygnach 16 W. B.  
 Yveny 19 W. M.  
 Weesen 6, 13, 20 und 27 Klv.  
 Weinfelden 13 und 27 B. S.  
 Werthenstein (Wolhusen-Markt) 11 S.  
 Wil (SG) 5, 12, 19 und 26 B.  
 Wildhingen 18 S.  
 Willisau 28 W. S.  
 Winterthur 7 und 21 B. S.  
 Yverdon 18 Schlv., 26 W. B. Klv. M.  
 Zweisimmen 14 B.

## Februar

Ararau 17 W. B. Klv.  
 Aarberg 10 W. B. Klv. S. M. und großer Inlandpferdemarkt, 24 W. Klv. S.  
 Affoltern a. A. 15 B. Klv.  
 Aigle 20 W. B. Klv.  
 Altstätten (SG) 4 W. B. Klv. S. M. und Pelzfelle, 11, 18 und 25 W. B. Klv. S.  
 Amriswil 3 und 17 B. Klv.  
 Andelfingen 10 S.  
 Appenzell 10 und 24 W. B. Klv.  
 Aubonne 5 B. Klv.  
 Bellinzona 3 W. B. Klv. S. 3., 10 und 24 B. Klv. S.  
 Biasca 8 B.  
 Biel 4 W. B. Klv. M.  
 Bischofszell 25 W.  
 Bremgarten (AG) 22 W. B.  
 Buchs (SG) 8 Klv.  
 Büllach 3 S.  
 Bulle 11 W. B. Klv.  
 Büren a. d. A. 17 W. B. Klv. M.  
 Burgdorf 11 gr. Pf. W., 15 Schlv., 18 Zucht- und Nutzviehauktion  
 Carouge 1 Schlv.  
 Château-d'Ex 11 W.  
 Châtel-St-Denis 8 W. B. Klv.  
 La Chaux-de-Fonds 17 B. Pf. S. M.  
 Chur 13 S.  
 Comprovasco 8 W. B. Klv.  
 Coffonay 11 W. Klv.  
 Delsberg 16 W. B. Pf. Klv.  
 Dielsdorf 24 B. S. (M.  
 Düdingen 22 W. S.  
 Echallens 4 W. Klv.  
 Eglisau 15 S.  
 Einsiedeln 1 B.  
 Entlebuch 22 Klv.  
 Escholzmatt 15 W. Klv. S.  
 Faudo 10 W. B. Klv.  
 Fenin-Bilars-Saules (in Bilars) 22 B. Klv. M.  
 Frauenfeld 1 und 15 B. Klv.  
 Freiburg 1 W. B. gr. Pf. Klv. S., 13 S.  
 Frid 8 B. S.  
 Gais 2 B. Klv.  
 Gams 1 B. Klv., 22 Klv.  
 Giubiasco 1 W. B. Pf. Klv., 15 B. Klv.  
 Grabs 15 Klv.  
 Grenchen 5 W. M.  
 Grobhöchstetten 3 Klv.  
 Grüsch 2 W. B. Klv. M.  
 Herisau 5, 12, 19 und 26 W. B. Klv. S. M.  
 Huttwil 3 W. B. Klv. M.  
 Jlanz 3 und 19 B.  
 Jns 17 Klv.  
 Kaltbrunn 11 B. Klv.  
 Kerzers 25 W. B. Klv. M. Schlv.  
 Küblis 10 W. B. Klv.  
 Langenthal 23 W. M. Schlv.  
 Langnau i. E. 5 W. Klv. S. 24 gr. W. B. Klv. S. M.  
 Laufen 2 W. B. Klv. M.  
 Laupen (BE) 19 S.  
 Lausanne 10 Klv.  
 Lenzburg 4 B. Klv. M.  
 Lichtensteig 1 W. B. Klv., 8 W. gr. B. Klv., 15 und 22 W. B. Klv.  
 Liestal 10 B. Klv.  
 Locarno 11 und 25 W. B. Klv.  
 Le Locle 9 W. B. Klv.  
 Lugano 2 und 16 W. B. Klv.  
 Luzern 2, 9, 16 und 23 B. Klv. S., 23 Pelzfellmarkt  
 Lutz 22 W. B. Klv. Schlv. M.  
 Meiringen 4 W. Klv.  
 Monthey 10 W. B. Klv.  
 Moudon 2 W. B. Klv. S. Schlv. M.  
 Münster/Moutier 11 W. B. Pf. Klv. M.  
 Muri (AG) 1 S.  
 Murten 3 W. Klv. M.  
 Oberstammheim 22 B. S.  
 Densingen 22 W. Klv.  
 Otten 1 W. B. Klv. S. M.  
 Orbe 11 W.  
 Dron-la-Bille 3 W. B. Pf. Klv. M. Schaubuden  
 Payerne 18 W. B. Pf. Klv. M.  
 Pruntrut 15 W. B. Pf. Klv. M.  
 Reinach (AG) 18 B. S.  
 Romont (FR) 16 W. B. Klv. M.  
 Ruswil 25 Pf. (Inland)



LIEGENSCHAFTEN

Burgdorf

Telephon 034/24700

034/34228

Kauf und Verkauf von Heimwesen, Wohn- und Geschäftshäusern, Grundstücken usw. sind Vertrauenssache

# MALOSA

Vitamin-Kraffutter

Für erfolgreiche Kükenaufzucht empfehlen wir Ihnen das neue, sich glänzend bewährende

**MALOSA „Kükenstarter“**

das Sie Ihren Kücken mit grossem Erfolg bis und mit der 3. Lebenswoche füttern können.

Herstellung und Vertrieb:

**Wwe. Friedr. Schenk's Söhne Stadtmühle Bern**  
 Abteilung MALOSA-Vitamin-Kraffutterwerke Tel. (031) 22 12 61





**Ausschneiden!**

# Aufruf!

**Aufbewahren!**

**an alle Männer, Frauen und Mädchen**

Seit mehr als 80 Jahren ist Anna Csillag als die berühmteste Haarspezialistin bekannt und wird auch Ihnen helfen, wenn Ihnen Ihr Haar Sorge bereitet. — Vor allem aber müssen Sie wissen, was Ihrem Haar fehlt, warum es plötzlich ausfällt, brüchig oder gespalten ist, warum es vorzeitig ergraut oder einen häßlichen Schuppenbelag aufweist. Egal, ob Sie bisher alles versucht oder noch gar nichts für Ihr Haar getan haben: Beantworten Sie sofort die nebenstehenden Fragen, **legen Sie ein paar Haare**, die Ihnen in letzter Zeit ausgegangen sind, bei, und schicken Sie mir das Ganze zur völlig **kostenlosen** und **unverbindlichen**

## Haar-Begutachtung

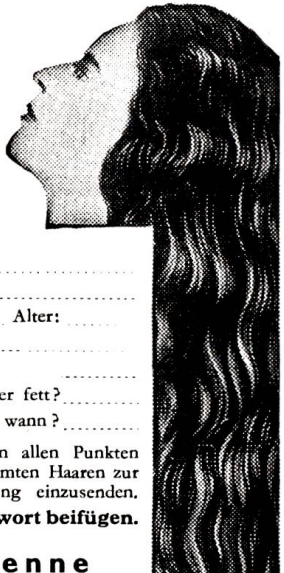
ein. In wenigen Tagen erhalten Sie dann von mir volle Aufklärung darüber, ob und was Ihrem Haar fehlt, und was Sie tun müssen, um es vor weiterem Verfall zu retten. Senden Sie aber — außer einer 20-Rp.-Marke für die geschlossene Rückantwort — kein Geld mit, denn ich erkläre nochmals ausdrücklich, daß diese Haar-Begutachtung vollkommen unentgeltlich erfolgt und daß Sie sich damit auch späterhin zu nichts verpflichten.

Name: Herr, Frau, Frä.

Ort:

Straße:

Beruf:



Alter:

Leiden Sie an Haarausfall?

Haben Sie Kopfschuppen?

Ist Ihr Haar trocken ..... oder fett?

Ist Ihr Haar grau? ..... Seit wann?

Dieser Fragebogen ist gewissenhaft in allen Punkten auszufüllen und mit einigen ausgekämmten Haaren zur vollkommen kostenlosen Begutachtung einzusenden.

**20 Rp. für geschlossene Rückantwort beifügen.**

**Albert Selig, Nachf. von Anna Csillag, Aebistraße 68**

**Biel-Bienne**

St-Blaise 3 Fête villageoise Schwarzenburg 18 W. B.  
 (Fête de St-Blaise) Klv.  
 Saanen 9 W. B. Klv. Sidwald 18 W. B. Klv.  
 Saignelégier 1 W. B. Klv. Signau 18 Klv.  
 Sarnen 10 W. B. Sissach 24 W. B. S.  
 Schaffhausen 2 und 16 W. B. Solothurn 8 W. B. Klv.  
 (vormittags) M.  
 Schleithelm 15 S. Steckborn 8 Klv.  
 Schüpfheim 1 Klv. Sursee 1 W. B. Klv.

Teufen 22 W. B. S. Thun 6 S., 17 W. B. Klv.  
 M. und Belzmarkt, 27 S. Thun 9 W. B. Klv.  
 Tiefencastel 8 W. B. Klv. Uster 25 W. B. Klv. S.  
 Wilars (NE) 22 W. B. Klv. M. Weesen 3, 10, 17 und 24 Klv.  
 Weinfelden 10 und 24 W. B. S.

Werthenstein (Wolhufen- Markt) 8 W. B. Klv. S. M. Wil (SG) 2, 9, 16 und 23 W. B. Wildhingen 15 S. Winterthur 4 und 18 W. B. S. Yverdon 15 Schlv., 23 W. B. Klv. M. Zofingen 11 W. B. Klv. Zweisimmen 10 W. B. Klv.

## März

Narau 17 W. B. Klv. Narberg 10 W. B. Pf. Klv. S. M., 31 W. B. Klv. S.  
 Affoltern a. A. 28 und 29 Schaubuden, 29 W. B.  
 Agno 8 W. B. Klv. (Klv. Fiera di San Provino  
 Nigle 13 W. B. Klv. Mtdorf 9 W., 11 W.  
 Mttstätten (SG) 4, 11 und 18 W. B. Klv. S., 25 W. B. Klv. S. M.  
 Amriswil 3 W. B. Klv. S., 14 und 17 Schaubuden, 17 W. B. Pf. Klv. S. M.  
 Autos, 21 Schaubuden  
 Andelfingen 10 S. Appenzell 10 und 24 W. B. Arbon 26 W.  
 Aubonne 19 W. B. Klv. Baden 2 W. B. Klv.

Balsthal 1 W. B. Klv. Schaubuden  
 Bellinzona 10 und 24 W. B. Klv. S. J.  
 Biasca 6 W. B. Pf. Klv. Biel 4 W. B. Klv. M., 6 und 7 Fasnacht (Schaubuden)  
 Bremgarten (AG) 8 W. Les Breuleux 23 W. B. Klv. M.  
 Brig 1 und 16 W. B. Klv. Brugg 9 W. Klv.  
 Buchs (SG) 1 und 22 Klv. Büllach 2 W. B. S. M.  
 Bulle 4 W. B. Klv. Büren a. d. A. 17 W. B. Klv. M.  
 Burgdorf 15 Schlv. Carouge 1 Schlv.  
 Châtel-St-Denis 1 W. B. Klv.

La Chaux-de-Fonds 17 W. Pf. S. M., 21. März bis 5. April Schaubuden und Chur 20 S. (Attraktionen  
 Coffonay 11 W. Klv. Delsberg 16 W. B. Pf. Klv. Dielsdorf 24 W. S.  
 Düringen 22 W. S. Echallens 25 W. Klv. Eglistal 15 S.  
 Einsiedeln 22 W. Embrach 23 W. S. Entlebuch 22 Klv.  
 Erlenbach i. S. 9 W. B. Klv. Escholzmatt 15 W. Klv. S.  
 Faido 10 W. B. Klv. La Ferrière 11 W. B. Klv. Fontaines 8 W. B. Klv.  
 Frauenfeld 1 W. Klv., 14 Schaubuden, 15 W. B. Klv. M. Schaubuden

Freiburg 1 W. B. Pf. Klv. S., 13 S. Fric 1 W. B. S. Gais 2 W. Klv. Gams 15 W. B. Klv., 29 Klv. Gelterfinden 3 W. S. Giubiasco 1 W. B. Pf. Klv., 15 W. Klv. Grabs 8 Klv. Grenchen 5 W. M. Grobhöchstetten 3 Klv., 17 W. B. Klv. Gstaad bei Saanen 6 W. Klv. Herisau 5 W. B. Klv. S. M., 12. Verbandsviehmarkt der appenzellischen Viehzuchtgenossenschaften, 12, 19 und 26 W. B. Klv. S. M. Herzogenbuchsee 3 W. Klv. Hitzkirch 2 W. B. Klv. M.



Guttwil 10 W. B. Klv. M. Meiringen 4 W. Klv.  
 Jlanz 4 und 18 W. Messen 15 W. B. Klv.  
 Jns 24 W. B. Klv. M. Montfaucon 22 W. B. Pf.  
 Interlaken und Unterseen 10 W. B. Klv. (Klv. Monthen 10 W. B. Klv. (Klv.  
 (W. Klv.), 3 W. Moudon 2 W. B. Klv. S.  
 Kerzers 25 W. B. Klv. M. Schlv. M.  
 Küblis 12 W. B. Klv. (Schlv. Münster/Moutier 11 W. B.  
 Langenthal 22 und 23 Inter- Muri (AG) 1 S. (Pf. Klv. M.  
 kantonaler Zuchtvieh- Murten 3 W. Klv. M.  
 markt, 23 W. M. Schlv., Oberstammheim 29 W. S.  
 30 Zentralschweizerischer Denzigen 22 W. Klv.  
 Schlachtviehausstellungs- Olivone 22 W. B. Klv.  
 markt Dölen 1 W. B. Klv. S. M.  
 Langnau i. E. 5 W. Klv. S. Orbe 11 W.  
 Langwies 11 W. Dron-la-Ville 3 W. B. Pf.  
 Laufen 2 W. B. Klv. M. Klv. M. Schaubuden  
 Laupen (BE) 11 W. B. Klv. Payerne 7 Brandons (Car-  
 Lausarne 10 Klv. naval), 18 W. B. Pf. Klv.  
 Lenzburg 4 W. Klv. M. M. [M.  
 Leuggern 19 W. B. S. Bruntrut 15 W. B. Pf. Klv.  
 Leut-Stadt 2 W. B. Klv. Bad Ragaz 22 W. B. Klv.  
 Lichtensteig 1, 8, 15, 22 und Reichenbach bei Frutigen  
 29 W. B. Klv. 16 W. B. Klv.  
 Lieftal 17 W. B. Klv. Reinach (AG) 18 W. S.  
 Locarno 11 und 25 W. B. Riggisberg 12 W. B. Pf.  
 Le Locle 9 W. B. Klv. (Klv. Riviera 27 W. B. (Klv.  
 Lugano 2, 16 und 30 W. B. Romont (FR) 16 W. B. Klv.  
 Klv. M. [Klv. M.  
 Luzern 2, 9, 16, 23 und 30 St-Ursanne 3 W. B. Pf.  
 B. Klv. S. Saignelégier 1 W. B. Klv.  
 Lyß 22 W. B. Klv. Schlv. Schaffhausen 2 und 16 W. S.  
 M. (vormittags)  
 Malleray 29 W. B. Klv. M. Schiers 3 W.  
 Malvaglia 9 W. B. Klv. Schleitheim 15 S.

Schöffland 3 W. S. Turbenthal 29 W. B. Klv.  
 Schüpfheim 1 Klv., 24 W. Unterfulm 12 W. B. (S. M.  
 B. M. Unterseen und Interlaken  
 Schwarzenburg 18 W. B. (W.) 3 W. Klv.  
 Schwyz 15 W. B. (Klv. Uster 25 W. Klv. S.  
 Scuol/Schuls 8 W. Uznach 20 W. M.  
 Seengen 16 W. B. Yeven 23 W. M.  
 Le Sépey 25 W. Visp 15 W. B. Klv.  
 Sidlers 1 und 15 W. B. Klv. Weesen 3, 10, 17, 24 und 31  
 Sidwald 18 W. Klv. Klv.  
 Signau 18 W. B. Klv. Weinfelden 10 und 31 W. S.  
 Sitten 29 W. B. Klv. Werthenstein (Wolhusen-  
 Siffach 24 W. B. S. M. Markt) 8 S.  
 Solothurn 8 W. B. Klv. M. Wil (SG) 2, 9, 16, 23 und 30  
 Steckborn 8 W. Klv. (W. Wildzingen 15 S.  
 Sursee 8 W. B. Klv. Willisau 1 und 25 W. S.  
 Teufen 29 W. S. Winterthur 4 und 18 W. S.  
 Thun 10 W. B. Klv. M. Yverdon 15 Schlv., 30 W.  
 20 und 27 S. B. Klv. M.  
 Thuisis 10 W. B. Klv. Zofingen 11 W. B. Klv.  
 Tiefencastel 9 W. B. Klv. [M. Zurzach 8 W.  
 Tramelan 5 W. B. Pf. Klv. Zweisimmen 8 W. B. Klv.

## Melassefutter

24% Zuckergehalt garantiert

Ausgezeichnetes

## Kraft- und Mastfutter

für Pferde, Rindvieh, Schafe  
und Schweine

Erhältlich im Handel, bei landwirt-  
schaftlichen Genossenschaften oder  
direkt von der

**Zuckerfabrik & Raffinerie  
Aarberg AG, Aarberg (Bern)**

Telephon (032) 82 28 51

Verlangen Sie Prospekte und Preislisten

# MALOSA

Vitamin-Kraftfutter

Ein ebenfalls neues Produkt für den Geflügelstall ist unser

**MALOSA „Combi“**

Kann Ihren Kücken ab 4. Lebenswoche bis zum Ende der Legezeit mit sichtbarem Erfolg verabreicht werden.

**MALOSA Allmash für Mastgeflügel** ist für einen maximalen Erfolg das einzig richtige Futter!

Herstellung und Vertrieb:  
**Wwe. Friedr. Schenk's Söhne Stadtmühle Bern**  
Abteilung MALOSA-Vitamin-Kraftfutterwerke Tel. (031) 22 12 61



## April

Aarau 21 W. B. Klv. Affoltern a. N. 19 W. Klv. Mittätten (SG) 1, 8, 15, 22 und 29 W. B. Klv. S. Andelfingen 14 S.  
 Aarberg 14 W. B. Pf. Klv. Aigle 17 W. B. Klv. Appenzell 7 und 21 W. B.  
 S. M., 28 W. Klv. S. Airolo 14 W. B. Klv. Amriswil 7 und 21 W. B. Klv. Aubonne 2 W. Klv.  
 Aeschi bei Spiez 6 W. Klv. Altdorf 27 W., 29 W. S. Balerna 26 W. B. Klv.



Basel 24. April bis 4. Mai Schweizer Mustermesse (MUBA)	Erstfeld 7 W. B. Klv. M.	Luzern 6, 13, 20 und 27 B. Klv. S.	Schwyz 12 B.
Bauma 2 W. B. Klv., 3 W. Klv. S. 3.	Echolzmatt 19 W. Klv. S.	Ljsh 26 W. B. Klv. Schw. M.	Scuol/Schuls 12 B.
Bellinzona 14 und 28 B. Klv. S. 3.	Faido 6 W. B. Klv.	Maglio di Colla 19 B. Klv.	Seengen 20 B.
Bern 25. April bis 9. Mai Schaubudenmesse	Fideris 21 B.	Malters 1 W. B. Klv. M.	Sempach-Stadt 22 W. B. Pf. S.
Biasca 12 B.	Frauenfeld 5 und 26 B. Klv.	Martigny-Bourg 5 W. B. Klv.	Le Sépen 23 W.
Biel 1 W. B. Klv. M.	Freiburg 5 W. B. Pf. Klv. S., 17 S.	Martigny-Ville 26 W. B. Klv.	Siders 12 W. B. Klv.
Les Bois 5 W. B. Pf. Klv. M.	Frick 12 B. S.	Meiringen 1 W. Klv., 13 W. B. Klv. M.	Sidwald 22 B. Klv.
Bremgarten (AG) 19 W. B.	Frutigen 1 B. (ab 13 Uhr), 2 W. B. Klv.	Monthey 7 W. B. Klv.	Signau 8 Klv.
Les Breuleux 27 W. B. Klv. M. (provisorisches Datum, evtl. wird der Markt vom 18. Mai vordergehoben)	Gais 6 B. Klv.	Mosnang 28 W. B. M.	Sigriswil 9 W. B. Klv.
Brig 5 und 19 W. B. Klv.	Gampel 20 B.	Moudon 6 W. B. Klv. S. Schw. M.	Sitten 20 W. B. Klv.
Brugg 13 B. Klv.	Gams 20 Klv.	Münster/Moutier 8 W. B. Pf. Klv. M.	Sissach 28 B. Klv.
Buchs (SG) 12 und 26 Klv.	Giubiasco 5 B. Klv.	Muri (AG) 5 S.	Solothurn 12 W. B. Klv. M.
Bülach 7 S.	Gonten 26 B.	Murten 7 W. Klv. M.	Stalden (VS) 14 W. B. Klv.
Bulle 1 W. B. Klv.	Grabs 3 W. B. Klv.	Näfels 1 und 2 Näfeler Fahrt und Nachfahrt W.	Stans 7 W. B.
Büren a. d. A. 21 W. B. Klv.	Gränichen 9 B. Klv. S.	Naters 21 W. B.	Stedborn 12 B. Klv.
Burgdorf 12 Schw. (M.)	Grenchen 2 W. M.	Niederbipp 7 W. B. Klv. M.	Surfee 26 W. B. Klv.
Carouge 5 Schw.	Großhöchstetten 7 Klv.	Oberstammheim 26 B. S.	Tavannes 28 W.
Cernier 19 W. B. Klv. M.	Grünigen 26 W. B. Klv. M.	Denfingen 26 W. Klv.	Tesserete 26 B. Klv.
Château-d'Ex 8 W. M.	Grüsch 2 W. B. Klv. M.	Olten 5 W. B. Klv. S. M.	Teufen 26 B. S.
Châtel-St-Denis 12 W. B. Klv.	Herisau 2, 9, 14, 23 und 30 W. B. Klv. S. M.	Orbe 8 W.	Thun 7 W. B. Klv. M., 17 und 24 S.
LaChaux-de-Fonds 21. März bis 5. April Schaubuden und Attraktionen, 21 B. Pf. S. M.	Jlanz 9 und 23 B.	Oron-la-Ville 7 W. B. Pf. Klv. M. Schaubuden	Thuisis 14 W. B. Klv.
Chur 24 S.	Jns 21 Klv.	Bayerne 15 W. B. Pf. Klv. M.	Tiefencastel 13 W. B. Klv.
Coffrane 26 B. M.	Kaltbrunn 27 B. Klv.	Plaffeien 21 W. B. Klv. M.	Tramelan 9 W. B. Pf. Klv. M.
Comprovasco 7 W. B. Klv.	Kerzers 29 W. B. Klv. M. Schw.	Poschiavo 1 B.	Travers 20 W.
Conthey-Bourg 28 B.	Kirchberg (SG) 21 W.	Pruntrut 26 W. B. Pf. Klv. M.	Turtmann 13 W. B. Klv.
Cossonay 8 W. Klv.	Küblis 1 W. B. Klv.	Reinach (AG) 8 W. B. S.	Urnäsch 26 B. Klv.
Courtelary 6 W. B. Klv. M.	Landquart 22 W. B.	Riggisberg 30 W. B. Klv.	Uster 29 B. Klv. S.
Couvet 5 B.	Langenthal 26 und 27 Inter- kantonaler Zuchtschweine- ausstellungsmarkt, 27 W. M. Schw.	Romont (FR) 20 W. B. Klv. M.	Vevey 20 W. M.
Dagmersellen 12 W. B.	Langnau i. E. 2 W. Klv. S. 28 gr. W. B. Klv. S. M.	St. Immer 23 B. Klv.	Vijp 28 W. B. Klv.
Delsberg 27 W. B. Pf. Klv.	Laufen 6 W. B. Klv. M.	Saanen 5 W. B. Klv.	Wald (ZH) 6 W. B. Klv., 7 W.
Dielsdorf 28 B. S. (M.)	Laupen (BE) 23 S.	La Sagne 14 B.	Weesen 7, 14, 21 und 28 Klv.
Düdingen 26 W. B. S.	Lausanne 14 Klv.	Saignelégier 12 W. B. Klv.	Weinfelden 14 und 28 B. S.
Ebnat-Kappel 29 B. B.	Lenzburg 1 B. Klv. M.	Sargans 13 W. B. Klv.	Werthenstein (Wolhufen- markt) 12 W. B. Klv. S. M.
Echallens 22 W. Klv.	Leuf-Susten 6 W. B. Klv.	Sarnen 20 B.	Wil (SG) 6, 13, 20 und 27 B.
Eggwil 22 W. B. Klv.	Lichtensteig 5, 12 und 20 W. B. Klv., 26 W. gr. B. Klv.	Sattel 8 B. Klv. M.	Willisau 29 W. S.
Eglisau 27 W. S. M.	Liestal 14 B. Klv.	Schaffhausen 6 und 20 B. S. (vormittags)	Winterthur 1 und 15 B. S.
Einriedeln 26 B.	Locarno 8 und 22 W. B. Klv.	Schleitheim 12 S.	Yverdon 20 Schw., 27 W. B. Klv. M.
Entlebuch 26 Klv.	Le Locle 13 W. B. Klv.	Schüpflheim 5 Klv.	Zofingen 8 W. B. Klv.
	Lugano 13 und 27 W. B. Klv.		Zürich 25 und 26 Sechse- läuten
			Zweifimmen 6 W. B. Klv., 21 und 22 Zuchtviehaus- stellungsmarkt

## Mai

Narau 19 W. B. Klv.	Mtdorf 18 B., 20 W.	Andelfingen 12 S.	Balsthal 17 W. Klv.
Narberg 12 W. B. Pf. Klv. S. M., 26 W. Klv. S.	Mtstätten (SG) 6 W. gr. B. Klv. S. M., 13, 20 und 26 W. B. Klv. S.	Appenzell 5 und 19 W. B.	Schaubuden
Affoltern a. A. 17 B. Klv.	Amriswil 5 gr. B. Pf. Klv. S. M., 19 B. Klv. S.	Aquila 26 W. B. Klv.	Basel 24. April bis 4. Mai Schweizer Mustermesse (MUBA)
Aigle 15 W. B. Klv.		Aubonne 21 W. B. Klv.	Bassecourt 11 W. B. Klv.
Airolo 4 W. B. Klv.		Baden 4 W. B. Klv.	
		Bagnes 12 W. B.	



Bellinzona 12 W. Klv. S. 3  
 26 W. B. Klv. S. 3.  
 Bern 25. April bis 9. Mai  
 Schaubudenmesse  
 Biasca 5 W. B. Pf. Klv.  
 Biel 6 W. B. Klv. M.  
 Bischofszell 23 Schaubuden,  
 24 W. B. M., 24 und 27  
 Schaubuden  
 Boudrevilliers 24 W. B. Klv.  
 M.  
 Bremgarten (AG) 10 B.  
 Les Breuleux 18 W. B. Klv.  
 M. (wird evtl. auf 27. April  
 vorverköhoben)  
 Brig 10 W. B. Klv.  
 Brugg 11 W. B. Klv.  
 Buchs (SG) 10 W. B. Klv.,  
 31 Klv.  
 Büllach 5 S., 25 W. S. M.  
 Bulle 13 W. B. Klv.  
 Büren a. d. A. 19 W. B. Klv.  
 M.  
 Burgdorf 17 Schw., 20 W.  
 B. Klv.  
 Carouge 3 Schw.  
 Chainton (Reconvilier) 12  
 W. B. Pf. Klv. M.  
 Château-d'Ex 13 W. M.,  
 15 Abbaye  
 Châtel-St-Denis 10 W. B.  
 Klv.  
 La Chaux-de-Fonds 19 B.  
 Pf. S. M.  
 Chiggogna 31 W. B. Klv.  
 Chur 22 S.  
 Coffonay 13 W. B. Klv. M.  
 Couvet 31 W. B. Schau-  
 buden  
 Davos 27 Kilbi (W.)  
 Delsberg 18 W. B. Pf. Klv.  
 M.  
 Dielsdorf 26 B. S.  
 Dombresson 17 W. B. Klv.  
 M.  
 Dongio 11 W. B.  
 Düringen 24 W. S.  
 Echallens 26 W. Klv.  
 Egglisau 17 S.  
 Entlebuch 5 W. B. Klv., 24  
 Klv.  
 Erlenbach i. S. 11 W. B.  
 Klv.  
 Escholzmatt 10 W. B. Klv.  
 S., 17 W. Klv. S.  
 Faudo 20 W. B. Klv.  
 Flawil 15 W. M.  
 Flums 11 W. B. Klv. M.  
 Fraubrunnen 3 W. B. Klv.  
 Frauenfeld 3 und 17. B. Klv.  
 Freiburg 3 W. B. Pf. Klv.  
 S., 4 bis 6 Interkanto-  
 naler Ausstellungsmarkt  
 für Zuchtschweine, 15 S.  
 Frick 10 W. B. S.  
 Frutigen 5 B. (ab 13 Uhr),  
 6 W. B. Klv.  
 Gais 4 B. Klv.  
 Gams 17 Klv.  
 Gelterkinden 5 W. B. S. M.  
 Giubiasco 3 B. Klv., 17 W.  
 B. Pf. Klv.  
 Glis 26 W. B. Klv.  
 Grabs 3 W. B. Klv., 24 Klv.  
 Grenchen 7 W. M. (Jahr-  
 markt)  
 Grindelwald 3 B. Klv. M.  
 Grono 19 B.  
 Großhöchstetten 5 Klv., 19  
 W. B. Klv.  
 Grüsch 4 W. B. Klv. M.  
 Herisau 7, 14, 21 und 28 W.  
 B. Klv. S. M.  
 Herzogenbuchsee 12 W. Klv.  
 Hochdorf 12 W. B. Klv.  
 Huttwil 5 W. B. Klv. M.  
 Jlanz 7 und 31 B.  
 Jns 19 W. B. Klv. M.  
 Interlaken und Unterseen  
 (W. Klv.), 5 W.

Kerzers 28 W. B. Klv. M.  
 Schw.  
 Küblis 3 und 28 W. B. Klv.  
 Langenthal 25 W. M. Schw.  
 Langnau i. E. 7 W. Klv. S.  
 Laufen 4 W. B. Klv. M.  
 Laupen (BE) 20 W. B. Klv.  
 Lausanne 12 Klv.  
 Lavorgo 15 W. B.  
 Lenf i. S. 21 W. Klv.  
 Lenzburg 20 W. B. Klv. M.  
 Lenzerheide/Lai 24 W. B.  
 Klv.  
 Leuggern 18 W. B. S.  
 Leuf-Stadt 4 und 25 W. B.  
 Klv.  
 Lichtensteig 3, 10, 17, 24 und  
 31 W. B. Klv.  
 Liestal 26 W. B. Klv.  
 Locarno 6 und 20 W. B.  
 Klv.  
 Le Locle 11 W. B. Klv.  
 Lugano 11 und 25 W. B.  
 Klv.  
 Luzern 4, 11, 18 und 25 B.  
 Klv. S.  
 Lyß 24 W. B. Klv. Schw.  
 M.  
 Marbach (LU) 19 W. B. Klv.  
 Martigny-Bourg 3 und 17  
 W. B. Klv.  
 Meiringen 6 W. Klv., 19 W.  
 B. Klv. M.  
 Montfaucon 10 W. B. Klv.  
 M.  
 Monthen 5 und 19 W. B.  
 Klv.  
 Montreux-Rouvenaz 14 W.  
 Moudon 4 W. B. Klv. S.  
 Schw. M.  
 Münster/Moutier 13 W. B.  
 Pf. Klv. M.  
 Muri (AG) 1 W. S. M.  
 Murten 5 W. Klv. M.  
 Niederuzwil 1 W. B. Klv.  
 M., 2 Schaubuden  
 Nods 12 W. B. S. M.  
 Oberstammheim 31 B. S.  
 Densingen 31 W. Klv.  
 Olten 3 und 31 W. B. Klv.  
 S. M.  
 Orbe 13 W.  
 Oron-la-Ville 5 W. B. Pf.  
 Klv. M. Schaubuden  
 Orsières 17 W. B. Klv.  
 Payerne 20 W. B. Pf. Klv.  
 M.  
 Pfäffikon (ZH) 11 W. B.  
 Klv.  
 Plaffeien 19 W. B. Klv. M.  
 Les Ponts-de-Martel 18 W.  
 B. Pf. Klv. M.  
 Bruntrut 17 W. B. Pf. Klv.  
 M.  
 Reconvilier (Chainton) 12  
 W. B. Pf. Klv. M.  
 Reigoldswil 17 W. Klv.  
 Reinach (AG) 6 B. S.  
 Riggisberg 28 W. B. Klv.  
 Romont (FR) 18 W. B. Klv.  
 M.  
 Roveredo 14 B.  
 St. Antonien 17 W. B.  
 St-Blaise 10 W. B. Pf. Klv.  
 Ste-Croix 19 W. B.  
 St. Gallen 22. bis 30. Mai  
 Messe (W. Schaubuden)  
 St. Zimmer 21 W. B. Klv.  
 Schaubuden  
 Saanen 1 W. B. Klv.  
 Saignelégier 3 W. B. Klv.  
 Sarnen 12 W. B.  
 Schaffhausen 4 und 18 B.  
 S. (vormittags)  
 Schleithem 9 Kirchweih, 17  
 S.  
 Schöffland 1 W. B. S.  
 Schüpfheim 3 Klv.  
 Schwarzenburg 13 W. B.  
 Klv.  
 Schwyz 3. W. B.  
 Scuol/Schuls 18 B.  
 Seengen 18 B.  
 Sembrancher 12 W. B. Klv.  
 Le Sentier 15 W.  
 Le Sépen 14 W.  
 Siders 24 W. B. Klv.  
 Sidwald 20 W. B. Klv. M.  
 Signau 26 W. B. Klv.  
 Sitten 4, 11 und 25 W. B.  
 Klv.  
 Siffach 19 B. S.  
 Solothurn 9 Schaubuden,  
 10 W. B. Klv. M. Schau-  
 buden  
 Stalden (VS) 11 W. B. Klv.  
 Steckborn 10 W. Klv.  
 Sumiswald 14 W. B. Pf.  
 Klv.  
 Sursee 31 W. B. Klv.  
 Teufen 31 B. S.  
 Thun 1 und 22 S., 12 und 29  
 W. B. Klv. M.  
 Thuisis 6 und 26 W. B. Klv.  
 Tiefencastel 25 W. B. Klv.  
 Turtnann 10 W. B. Klv.  
 Unterkulm 14 W. B.  
 Unterseen und Interlaken  
 (W.), 5 W. Klv.  
 Uster 25 B. Klv. S.  
 Uznach 8 W. B.  
 Vallorbe 8 W.  
 Vers-l'Eglise 10 W. B. Pf.  
 Klv. M.

# MALOSA

Vitamin-  
Krafftutter

## Ferkel- und Jagerfutter

in der neuesten Zusammensetzung, den heutigen Erfordernissen entsprechend, garantieren Ihnen eine lohnende Schweineaufzucht sowohl im bäuerlichen als auch im Grossbetrieb!

Herstellung und Vertrieb:



**Wwe. Friedr. Schenk's Söhne Stadtmühle Bern**  
 Abteilung MALOSA-Vitamin-Krafftutterwerke Tel. (031) 22 12 61



Bisp 17 W. B. Klv. Weinfeldern 12 W. B. S. M. Wil (SG) 4 W. B. M., 11, 18 Wohlen (AG) 24 W. B. Klv.  
 Wangen a. d. A. 7 W. B. Klv. Käsebörsen und Schaubuden, 26 B. S. Wildhingen 17 S. (und 25 B. Yverdon 17 Schlv., 25 W.  
 Wassen (UR) 23 W. B. Werthenstein (Wolhusen= Markt) 10 S. Willisau 20 W. S. B. Klv. M.  
 Weesen 1 gr. W. B. Klv., 5, 12, 19 und 26 Klv. Winterthur 6 W. B. S., 20 Zofingen 13 W. B. Klv.  
 12, 19 und 26 Klv. Zweisimmen 3 W. B. Klv.

## Juni

Narau 16 B. Klv. Burgdorf 21 Schlv. Herisau 4, 11, 18 und 25 W. Bruntrut 21 W. B. Pf.  
 Narberg 9 W. B. Pf. Klv. S. Carouge 7 Schlv. B. Klv. S. M. Klv. M.  
 M., 30 W. Klv. S. Châtel-St-Denis 21 W. B. Jns 23 Klv. Reinach (AG) 3 B. S.  
 Affoltern a. A. 21 B. Klv. Klv. Kerzers 24 W. B. Klv. M. Romont (FR) 8 W. B. Klv.  
 Nigle 5 W. B. Klv. La Chaux-de-Fonds 16 B. Schlv. M.  
 Altstätten (SG) 3, 10, 16 und 24 W. B. Klv. S. Pf. S. M. Langenthal 22 W. M. Schlv. Rorschach 3 und 4 W. Autos,  
 Amriswil 2 und 16 B. Klv. Coffonay 10 W. Klv. Langnau i. E. 4 W. Klv. S. 3 4 und 7 Schaubuden  
 Andelfingen 9 S. (S. Delsberg 22 W. B. Klv. M. Laufen 1 W. B. Klv. M. Ste-Croix 26, 27 und 28  
 Andermatt 9 W. B. (S. Dielsdorf 23 B. S. Laupen (BE) 18 S. Abbaye  
 Appenzell 2, 16. und 30 W. Dürdingen 21 W. S. Lausanne 9 Klv. Saignelégier 14 W. B. Klv.  
 B. Entlebuch 28 Klv. Lenzburg 3 B. Klv. M. Schaffhausen 1 und 15 B. S.  
 Balerna 12 W. B. Klv. Escholzmatt 21 W. Klv. S. Vichtensteig 8 W. B. Klv.; (vormittags), 5 bis 13  
 Bellinzona 9 und 23 B. Klv. Faido 3 W. 14 W. gr. B. Klv., 21 und (exkl. 6) Schaufsteller=  
 Biasca 14 B. (S. J. Frauenfeld 14 und 21 B. 28 W. B. Klv. woche (ohne W.)  
 Biel 3 W. B. Klv. M. Klv. Freiburg 14 W. B. Pf. Klv. Locarno 3 und 16 W. B. Schleithelm 14 S.  
 Bodio 15 W. B. Klv. S., 26 S. Le Locle 8 W. B. Klv. (Klv. Schüpflheim 7 Klv.  
 Breitenbach 7 W. B. Frid 14 B. S. Lugano 8 und 22 W. B. Klv. Signau 17 Klv.  
 Bremgarten (AG) 7 W. B. Gams 8 und 28 Klv. Luzern 1, 8, 15, 22 und 29 Sitten 8 W. B. Klv.  
 La Brévine 30 W. M. Giubiasco 21 B. Klv. B. Klv. S. Solothurn 14 W. B. Klv. M.  
 Brig 7 W. B. Klv. Grabs 14 Klv. Stedborn 14 Klv. Sursee 21 W. B. Klv.  
 Buchs (SG) 21 Klv. Grenchen 4 W. M. Martigny-Bourg 7 W. B. Thun 5, 12, 19 und 26 S.  
 Bulle 10 W. B. Klv. Großhöchstetten 2 Klv. Meiringen 3 W. Klv. (Klv. Travers 15 W.  
 Büren a. d. A. 16 Klv. Oberstammheim 28 B. S. Montfaucon 24 Kilbi, 25 W. Unterseen 4 W. Klv.  
 B. Klv. Monthen 9 W. B. Klv. B. Klv. Moudon 1 W. B. Klv. S. Yster 24 W. Klv. S.  
 Vitamin-Krafftutter  
**MALOSA**  
**Schweinefutter**  
 für alle Bedürfnisse des Schweinestalles, sichert Ihnen Höchsterfolge durch erstklassige Fleischqualität, die der heutigen Lage restlos entspricht.  
 Schweinezucht und -mast nur durch MALOSA-Vitamin-Krafftutter!  
 Herstellung und Vertrieb:  
**Wwe. Friedr. Schenk's Söhne Stadtmühle Bern**  
 Abteilung MALOSA-Vitamin-Krafftutterwerke Tel. (031) 221261



## Juli

Narau 21 W. B. Klv. Amriswil 7 und 21 B. Klv. Bellelay 4 W. (Kirschenfest) Buchs (SG) 12 Klv.  
 Narberg 14 W. B. Pf. Klv. S. Bellinzona 14 und 28 B. Bülach 7 S.  
 S. M., 28 W. Klv. S. Andelfingen 14 S. Klv. S. J. Bulle 22 W. B. Klv.  
 Affoltern a. A. 19 B. Klv. Appenzell 14 und 28 W. B. Biel 1 W. B. Klv. M, 3 und Büren a. d. A. 21 W. B. Klv.  
 Altstätten (SG) 1, 8, 15, 22, 4 Braderie M. M.  
 und 29 W. B. Klv. S. Baden 6 B. Klv. Bremgarten (AG) 12 B. Zofingen 10 W. B. Klv.  
 Burgdorf 19 Schlv.



Carouge 5 Schlv.	Koppigen 11 Schnittersonntag (W. Schaubuden)	Reinach (AG) 1 W. B. S.	Stedborn 12 Klv.
Châtel-St-Denis 19 W. B. Klv.	Langenthal 27 W. M. Schlv.	Rheineck 25 Lebensmittel, 26 W., 25 und 26 Schaubuden	Sursee 19 W. B. Klv.
La Chaux-de-Fonds 21 B. Pf. S. M.	Langnau i. E. 2 W. Klv. S., 21 gr. W. B. Klv. S. M.	Rolle 17, 18 und 19 Abbane	Thal (SG) 4 Kirchweih W. Schaubuden
Coffonay 15 W. Klv.	Laufen 6 W. B. Klv. M.	Romont (FR) 20 W. B. Klv. M.	Thun 3, 10, 17, 24 und 31 S.
Delsberg 20 W. B. Pf. Klv. M.	Laupen (BE) 16 S.	St. Margrethen 18 Kilbi (W.)	Unterkulm 9 W. B.
Dielsdorf 28 B. S.	Lausanne 14 Klv.	Saignelégier 5 W. B. Klv.	Uster 29 B. Klv. S.
Dornach 31. Juli bis 2. August Portiunculamarkt (W. Schaubuden)	Lenzburg 10 Jugendfest (Schaubuden), 15 B. Klv.	Schaffhausen 6 und 20 B. S. (vormittags)	Vevey 20 W. M.
Düdingen 19 W. S.	Leuggern 20 B. S. (M. Lichtensteig 5, 12, 19 und 26 W. B. Klv.)	Schindellegi 25 und 26 Kirchweih (W. Schaubuden)	Weesen 7, 14, 21 und 28 Klv.
Echallens 22 W. Klv.	Liestal 7 B. Klv.	Schöpfheim 5 Klv.	Weinfelden 14 und 28 B. S.
Eglisau 19 S.	Locarno 1, 15 und 29 W. B. Klv.	Sempach 4 Schlachtkilbi	Werthenstein (Bolhusen-Markt) 12 S.
Entlebuch 26 Klv.	Le Locle 13 W. B. Klv.	Signau 8 Klv.	Wil (SG) 6, 13, 20 und 27 B.
Escholzmatt 19 W. Klv. S.	Lugano 6 und 20 W. B. Klv.	Sissach 28 W. B. S. M.	Wülchingen 19 S.
Frauenfeld 5 und 19 B. Klv.	Luzern 6, 13, 20 und 27 B. Klv. S.	Solothurn 12 W. B. Klv. M.	Willisau 29 W. S.
Freiburg 5 W. B. Pf. Klv. S., 17 S.	Lynx 26 W. B. Klv. Schlv. M.		Winterthur 1 und 15 B. S.
Frick 12 B. S.	Menznaun (in Geiß) 25 Kilbi 26 W. M.		Yverdon 3, 4 und 5 Abbane, 19 Schlv., 27 W. B. Klv. M.
Gams 19 Klv.	Messen 5 W. B. Klv.		Zofingen 8 W. B. Klv.
Geiß bei Menznau 25 Kilbi, 26 W. M.	Moudon 6 W. B. Klv. S. Schlv. M.		Zürzach 12 W.
Gelterkinden 7 B. S.	Muri (AG) 5 S.		
Grabs 5 und 26 Klv.	Murten 7 W. Klv. M.		
Grenchen 2 W. M.	Oberstammheim 26 B. S.		
Großhöchstetten 7 Klv.	Olten 5 W. B. Klv. S. M.		
Herisau 2, 9, 16, 23 und 30 W. B. Klv. S. M.	Orbe 8 W.		
Huttwil 14 W. B. Klv. M.	Oron-la-Ville 7 W. B. Pf. Klv. M. Schaubuden		
Jlanz 2 S.	Payerne 15 W. B. Pf. Klv. M.		
Jns 21 Klv.	Pruntrut 19 W. B. Pf. Klv. M.		
Jaun 25 und 26 Kilbi			
Kerzers 29 W. B. Klv. M. Schlv.			
Kirchberg (BE) 18 Schnittersonntag			

# MALOSA

Vitamin-Kraffutter



## für Stiere

fördert garantiert eine max. Sprunglust und eine glänzende Gesundheit!  
**VITISIN für Jungstiere** ist ein ideales Aufzuchtmehl mit verblüffender Wirkung und überraschender Entwicklung!

Herstellung und Vertrieb:

**Wwe. Friedr. Schenk's Söhne Stadtmühle Bern**

Abteilung MALOSA-Vitamin-Kraffutterwerke Tel. (031) 22 12 61

## August

Narau 18 W. B. Klv.	Berneck (SG) 22 Kilbi (W. Früchte)	La Chaux-de-Fonds 18 B. Pf. S. M.	Frauenfeld 2 und 16 B. Klv.
Narberg 11 W. B. Pf. Klv. S. M., 25 W. Klv. S.	Biel 5 W. B. Klv. M., 21 und 22 Altstadtkilbi	Coffonay 12 W. Klv.	Freiburg 2 W. B. Pf. Klv. S., 14 S.
Affoltern a. A. 16 B. Klv.	Bifisthal (Muotathal) 25 Schafe [M.]	Dagmersellen 15 Kilbi	Frick 9 W. B. S.
Mittstatten (SG) 16 W. gr. B. Klv. S. M., 5, 12, 19 und 26 W. B. Klv. S.	Les Bois 23 W. B. Pf. Klv.	Delsberg 17 W. B. Pf. Klv. M.	Gams 9 und 30 Klv.
Amriswil 4 und 18 B. Klv.	Bremgarten (AG) 23 W. B. Buchs (SG) 2 und 23 Klv.	Dielsdorf 25 B. S.	Grabs 16 Klv.
Andelfingen 11 S. (S.)	Bülach 4 S.	Dornach 31. Juli bis 2. August Portiunculamarkt (W. Schaubuden)	Grenchen 6 W. M.
Andermatt 26 B.	Bulle 26 W. B. Klv.	Düdingen 23 W. S.	Großhöchstetten 4 Klv.
Appenzell 11 und 25 W. B.	Buonas 1 Kirchweih (W. Schaubuden), 2 W. B. S.	Echallens 26 W. Klv.	Herisau 6, 13, 20 und 27 W. B. Klv. S. M.
Attiswil 1 und 2 W. Schaubuden (Dorffilbi)	Büren a. d. A. 18 Klv.	Eglisau 16 S.	Jlanz 10 S.
Aubonne 6 B. Klv.	Burgdorf 16 Schlv.	Einriedeln 29 bis 31 Kilbi, 30 W. B., 31 W. S.	Jns 18 W. B. Klv. M.
Bâlecour 31 W. B. Pf. Klv.	Carouge 2 Schlv.	Entlebuch 23 Klv.	Kerzers 26 W. B. Klv. M. Schlv.
Bellinzona 11 und 25 B. Klv. S. J.	Châtel-St-Denis 16 W. B. Klv.	Escholzmatt 16 W. Klv. S.	Kriegstetten 7, 8 und 9
		Flühli (LU) 29 Kilbi	Krebskilbi (große Budenstadt), 8 und 9 W.



Langenthal 24 W. M. Schlv.	Moudon 3 W. B. Klv. S. Schlv. M., voraussichtlich 21 und 22 Abbaye	Reinach (AG) 5 B. S.	Surjee 30 W. B. Klv.
Langnau i. E. 6 W. Klv. S.	Münster/Moutier 12 W. B. Pf. Klv. M.	Romont (FR) 10 W. B. Klv. M., 8 und 10 Bénéchon, 22 Recrohon	Tabannes 14 und 15 Fête des saisons (Schaubuden)
Laufen 3 W. B. Klv. M.	Muotathal (Bijisthal) 25 Schafe	San Bernardino 31 B.	Teufen 30 B. S.
Laupen (BE) 20 S.	Muri (AG) 2 S.	St-Urjanne 26 W. B. Pf. Klv. M.	Thun 7 und 14 S., 25 W. B. Klv. M.
Lausanne 11 Klv.	Murten 4 W. Klv. M.	Saignelégier 7 und 8 Pferdeausstellungsmarkt (Marché-concours), 9 W. B. Klv., 19 Ausstellungsmarkt für Hornvieh	Turtmann 9 W. B. Klv.
Lenzburg 26 B. Klv. M.	Le Noirmont 2 W. B. Klv. M.	Schaffhausen 3, 17 und 24 B. S. (vormittags)	Urnäsch 8 Kirchweih, 9 W. B. Klv.
Lichtensteig 2, 9, 16, 23 und 30 W. B. Klv.	Oberstammheim 30 B. S.	Schleithelm 16 S.	Uster 26 B. Klv. S.
Liestal 11 W. B. Klv.	Denzingen 30 W. Klv.	Schönengrund 29 Kirchweih (W. Schaubuden)	Val-d'Illiez 10 B.
Locarno 12 und 26 W. B. Klv.	Olten 2 W. B. Klv. S. M. 8 und 9 Kilbi (W. Schaubuden)	Schöpfheim 2 Klv.	Wart, Hünenberg 29 Kilbi (W.)
Le Locle 10 W. B. Klv.	Oront-la-Ville 4 W. B. Pf. Klv. M. Schaubuden	Schwarzenburg 19 W. B. (Klv.)	Weesen 4, 11, 18 und 25 Klv.
Lugano 3, 17 und 31 W. B. Klv.	Payerne 19 W. B. Pf. Klv. M., 14, 15 und 16 Kirchweih (Le Tirage)	Seengen 17 B.	Weinfelden 11 und 25 B. S.
Luzern 3, 10, 17, 24 und 31 B. Klv. S.	Pruntrut 16 W. B. Pf. Klv. M.	Sidwald 19 B. Klv.	Werthenstein (Wolhusen-Markt) 9 S.
Luz 23 W. B. Klv. Schlv. M.	Rehetobel 29 und 30 W. Klv. M.	Signau 19 Klv.	Wil (SG) 3, 10, 17, 24 und 31 B.
Malters 22 Kilbi, 23 W. B. Klv. M.	Reiden 29 Kirchweih	Solothurn 9 W. B. Klv. M.	Wildgingen 16 S.
Mels 26 W. Klv.		Sörenberg 8 Kilbi	Winterthur 5 und 19 B. S.
Monthen 11 W. B. Klv.		Stedborn 9 Klv.	Iverdun 16 Schlv., 31 W. B. Klv. M.
Morbio Inferiore 16 W. B. Klv. M.			Zofingen 12 W. B. Klv.

## September

Narau 15 B. Klv.	Bernina-Hospiz 2 B.	Champéry 15 W. B. Klv.	Elm 29 Groß- und Jungviehschau
Narberg 8 W. B. Pf. Klv. S. M., 29 W. Klv. S.	Beromünster 26 Kilbi, 27 W. B.	Châtel-St-Denis 20 W. B. Klv. Fohlen	Entlebuch 5 Kilbi, 27 Klv.
Nelboden 13 und 23. B. Klv.	Biel 9 W. B. Klv. M.	La Chaux-de-Fonds 15 B. Pf. S. M.	Erlenbach i. S. 28 B. (nachmittags)
Neffeltorn a. N. 20 B. Klv.	Bivio 10 B.	Chur 18 B.	Escholzmatt 20 W. B. Klv. S.
Nigle 25 W. B. Klv. Fohlen	Bremgarten (AG) 13 B.	Coffonay 9 W. Klv.	Faido 22 W. B. Klv.
Nirolo 15 und 27 W. B. Klv.	Les Breuleux 26 und 27 Fête du village, 27 W. B. Klv. M.	La Côte-aux-Fées 27 W.	Flawil 25 W. B. M.
Nitdorf 24 B.	La Brévine 15 W. M.	Courtelay 24 W. B. Klv. M.	Flihli 16 W. B. Klv.
Nitstätten (SG) 2, 9, 16, 23, und 30 W. B. Klv. S.	Brienz (BE) 27 B.	Dagmersellen 13 W. B.	Frauenfeld 6 und 20 B. Klv.
Nriswil 1 und 15 B. Klv.	Brig 20 W. B. Klv.	Degersheim 5 Kilbi (Obst), Süßwaren, Schaubuden), 6 W. B. Klv.	Freiburg 6 W. B. Pf. Klv. S., 18 S., 3 bis 18 Schaubuden, Bénéchon
Ndeer 16 B. (S.)	Brugg 14 B. Klv.	Delsberg 21 W. B. Pf. Klv. M., 28 Zuchtvieh-Ausstellungsmarkt der Fédération Jurassienne des Syndicats bovins mit B.	Frid 13 B. S.
Ndelfingen 8 S.	Brusio 24 B.	Dielsdorf 22 B. S.	Frutigen 13 B. (ab 13 Uhr), 14 W. B. Klv., 23 B. (ab 13 Uhr), 24 W. B. Klv.
Ndermatt 15 B.	Buchs (SG) 27 Klv.	Diemtigen (Markt in Den) 28 B. (ab 800 Uhr)	Gams 13 W. B. Klv.
Nppenzzell 8 W. B., 26 und 27 Schaubuden, 27 gr. W. B. M.	Bülach 1 S.	Difentis/Muster 21 B.	Giubiasco 6 B. Klv., 20 W. B. Pf. Klv.
Nrth 30 Bg.	Bulle 12, 13 und 14 Bénéchon (vogue générale), 29 B. Fohlen, 30 W. B. Klv., vom 21 bis 23 Zuchtstier-Ausstellungsmarkt (unverbindliche Daten)	Düdingen 20 W. S.	Goldau 5 und 6 Kilbi (Schaubuden), 13 W. B. Klv. M.
Nubonne 10 W. B. Klv.	Büren a. d. A. 15 W. B. Klv. M.	Ebnat-Kappel 30 W. B.	Gonten 5 und 6 Kilbi (Schaubuden), 6 B. Klv.
Naden 7 B. Klv.	Burgdorf 20 Schlv.	Eggenwil 30 W. B. Klv.	Göschenen 27 B.
Nagnes 29 W. B.	Carouge 6 Schlv., 4, 5 und 6 sowie 11 und 12 Schaubuden, Gemeindefilbi (Vogue de Carouge)	Eglisau 20 S.	Grabs 6 Klv., 21 W. B. Klv.
Nellinzona 8 W. B. Klv. S. 3., 22 B. Klv. S. 3.	Chandion (Reconvilier) 6 W. B. Pf. Klv. M.	Einriedeln 28 Viehausstellung und B.	Grenchen 3 W. M.
Nern-Ostermundigen vom 7 bis 9 Ausstellungs-Zuchtstiermarkt des Schweizerischen Fleckviehzuchtverbandes (unverbindliche Daten)			Grindelwald 22 W. B. Klv. M.



# Amtersparniskasse Erlach in Ins

gegründet 1883

## Alle Bankgeschäfte

Grono 22 B.	Lenzerheide/Lai 14 W. B. Klv.	Olten 6 W. B. Klv. S. M.	Safien-Thal Kirch 7 B.
Großhöchstetten 1 Klv.	Leuggern 21 W. B. S.	Orbe 9 W.	Saignelégier 13 W. B. Klv.
Grünigen 13 B. Klv. M.	Lichtensteig 6, 13 und 20 W. B. Klv., 27 W. gr. B. Klv.	Dron-la-Bille 1 W. B. Pf. Klv. M. Schaubuden	Sargans 28 Bezirksstierenschau mit Marktcharakter und W.
Gsteig bei Gstaad 25 W. B. Klv.	Liestal 8 B. Klv.	Payerne 16 W. B. Pf. Klv. M.	Schaffhausen 7 und 21 B. S. (vormittags)
Guggisberg in Riffenmatt 2 W. gr. Schafe Klv. (Schaffscheid)	Locarno 9 und 23 W. B. Klv.	Pfäfers (SG) 24 B.	Schangnau (in Wald) 21 W. B. Klv.
Habern 21 B. (ab 13 Uhr)	Le Locle 14 W. B. Klv.	Plaffeien 1 Schaffscheid und Schlachtviehmarkt, 15 W. B. Klv. M.	Schleithelm 20 S.
Herisau 3, 10, 17 und 24 W. B. Klv. S. M.	Lothallo 21 B. Klv.	Les Ponts-de-Martel 28 W. B. Pf. Klv. M.	Schöffland 1 B. S.
Herzogenbuchsee 15 W. Klv.	Lugano 1 gr. W. B. Klv., 7, 14, 21 und 28 W. B. Klv.	Poschiavo 25 B.	Schönengrund (AR) 28 W. B. M. und Gemeindeviehschau
Huttwil 8 W. B. Klv. M.	Luzern 7, 14, 21 und 28 W. B. Klv. S.	Bruntrut 20 W. B. Pf. Klv. M.	Schüpfheim 6 Klv.
Illanz 4 S., 23 B.	Lynx 27 W. B. Klv. Schlv. M.	La Bunt 30 B.	Schwarzenburg 23 W. B. Klv.
Ins 22 Klv.	Maglio di Colla 20 B. Klv.	Rabius (Gemeinde Somvix) 20 B.	Schwyz 6 B., 27 Bg. mit B. Scuol/Schuls 13 B.
Interlaken (W.) und Unterseen 24 W. Klv.	Malleray 27 W. B. Klv. M.	Realp 14 B.	Sedrun-Tavetsch 6 W. B. Klv.
Jainz 20 B. Klv. M. (Schaffscheid)	Maloja 9 B.	Reconvilier (Chandon) 6 W. B. Pf. Klv. M.	Seengen 21 B.
Jenaz 29 W. B. Klv.	Malvaglia 21 W. B. Klv.	Reichenbach bei Frutigen 20 B. (ab 13 Uhr), 21 W. B. Klv.	Sembrancher 28 W. B. Klv.
Kerzers 30 W. B. Klv. M. Schlv.	Marbach (LU) 8 W. B. Klv.	Reinach (AG) 2 B. S.	Sidwald 22 Bezirksstierenschau mit Marktcharakter, 23 B. Klv. M.
Kippel 22 W. B. Klv.	Martigny-Bille 27 W. B. Klv.	Riffenmatt 2 W. gr. Schafe Klv.	Sieben 26 W., 27 W. B. Klv., 28 W., 26 bis 28 Schaubuden
Klosters 3 W. B. Klv.	Meien (UR) 16 B.	Riggisberg 24 W. B. Pf. Klv.	Signau 9 Klv.
Lachen (SZ) 5 bis 7 W. Schaubuden, 29 Bg.	Meiringen 22 W. B. Klv. M.	Rijch (ZG) 5 Rilbi (W.)	Sigriswil 28 W. B. Klv.
Längenthal 28 W. M. Schlv.	Mesocco 20 B.	Romont (FR) 14 W. B. gr. Pf. Fohlen Klv. M.	Siffach 22 B. S.
Langnau i. E. 3 W. Klv. S., 15 gr. W. B. Klv. S. M., 24 bis 26 Emmentalerischer Ausstellungsmarkt für Ziegen und Schafe	Montfaucon 13 W. B. gr. Pf. Klv.	Rorschach 24 und 25 W. Autos, 25 B., 24 bis 26 Schaubuden	Solothurn 13 W. B. Klv. M.
Langwies 28 B.	Monthey 8 W. B. Klv.	Rothenthurm 20 W. B.	Splügen 1 B.
Laufen 7 W. B. Klv. M.	Mosnang 29 W. B. M.	Rotkreuz 26 Kirchweih (W. Schaubuden)	Stäfa 26 und 27 Rilbi (Schaubuden, jeweils nachmittags)
Laufenburg 29 W.	Des Mosses 24 W.	St. Antonien 27 W. B.	Stalden (VS) 28 W. B. Klv.
Laupen (BE) 17 S.	Moudon 7 W. B. Klv. S. Schlv. M.	Ste-Croix 15 W. B.	Stedborn 13 B. Klv.
Laufanne 8 Klv., Comptoir Suisse an noch zu bestimmendem Datum, vom 14 bis 16 Ausstellungs-Zuchstiermarkt	Muotathal 23 Bg. W. B. Klv.	St. Immer 17 B. Klv.	Sursee 5 Kirchweih (Surseer Andrig), 20 W. B. Klv.
Lauterbrunnen 22 W. B. Klv.	Muri (AG) 6 S.	St. Niklaus (VS) 27 W. B. Klv.	Susch 27 B.
Lenz i. S. 6 B. (von 14 bis 17 Uhr)	Murten 1 W. Klv. M.	St-Ursanne 26 Fête de la Bille	Tavannes 16 W.
Lenzburg 30 B. Klv. M.	Näfels 12 und 13 Kirchweih (W. Schaubuden)	Saanen 6 B. Klv.	Tavetsch-Sedrun 6 W. B. Klv.
	Niederuzwil 11 W. B. Klv. M., 12 Schaubuden		
	Oberberg 21 B.		
	Oberstammheim 27 B. S.		
	Denzingen 27 W. Klv.		
	Den-Diemtigen 28 B. (ab 800 Uhr)		
	Olivone 16 W. B. Klv.		



Thun 4, 11 und 18 S., 29 W. Unterwasser 4 W. Klv.  
 W. Klv. M., vom 28 bis 30 Urnäsch 30 W. B. Klv.  
 Ausstellungs-Zuchttier- (Biehschau)  
 markt des Alp-Fleckvieh- Uster 30 W. Klv. S.  
 zuchtverbandes Bättis 13 W. Klv.  
 (unverbindliche Daten) Les Verrières 21 W. B.  
 Thuis 17 W. B. Klv. Versam 22 W.  
 Tiefencastel 15 W. B. Klv. Villa 22 W.  
 Trogen 12 und 13 W. Bisp 21 W. B. Klv.  
 Unterägeri 5 und 6 W. Wald (AR) 28 W. B.  
 Unterkulm 10 W. Weesen 1, 8, 15, 22 und 29  
 Unterseen 22 W., 24 W. Klv. Klv.  
 (auch Interlaken 24 W.) Weinfeldern 8 und 29 W. S.

Wertstein (Wolhusen- Markt) 13 W. B. Klv. S.  
 M.  
 Wil (SG) 7, 14, 21 und 28 W. Wildkingen 20 S.  
 Willisau 9 W. S. und Sä- mereien  
 Winterthur 1 bis 3 Fleckvieh- zuchttier-Ausstellungs- markt (unverbindliche Daten), 2 und 16 W. S.  
 Yverdon 21 Schw., 28 W. B. Zermatt 20 W. B. (Klv. M. Zernez 24 W.  
 Zofingen 9 W. B. Klv. Zug 8 und 9 I. Zuchttier- markt des Schweizerischen Braunviehzuchtverbandes, 15 II. Zuchttiermarkt des Schweizerischen Braun- viehzuchtverbandes  
 Zürich 11 bis 13 Knaben- Zurzach 6 W. (schießen  
 Zweisimmen 7 W. B. Klv., 14 Zuchtviehausstellungs- markt

## Oktober

Narau 20 W. B. Klv. Bülach 6 S.  
 Narberg 13 W. B. Pf. Klv. Bulle 10 Interkantonaler  
 S. M., 27 W. Klv. S. Kleinviehausstellungs-  
 Adelboden 7 W. Klv. markt (das genaue Datum  
 Affoltern a. A. 18 W. Klv., wird später festgesetzt),  
 31. Oktober und 1. No- 20 W., 21 W. B. Klv.  
 vember Schaubuden Büren a. d. A. 20 W. B.  
 Aigle 9 und 30 W. B. Klv. Klv. M.  
 Airolo 20 W. B. Klv. Burgdorf 2 und 3 Schweize-  
 Altdorf 13 (12) W., 14 W. rischer Widder- und Zucht-  
 Alt St. Johann 4 W. Klv. schafmarkt, 14 W. B. Klv.,  
 und Gemeindeviehschau 18 Schw., 24 und 25  
 Albstätten (SG) 7, 14, 21 Zucht- und Rußvieh-  
 (großer Herbsthauptvieh- auktion  
 markt mit M.) und 28 W. Carouge 4 Schw. Zuchttier-  
 B. Klv. S. ausstellungsmarkt u. Aus-  
 Ambri-Sopra 9 W. B. Klv. stellungsmarkt für Stuten  
 Amriswil 3 Schaubuden und Fohlen im Oktober  
 6 W. B. Pf. Klv. S. M. (Daten werden später fest-  
 Autos, 6 und 10 Schau- gesetzt)  
 buden, 20 W. Klv. S. Cazis 28 W. B.  
 Amsteg 5 W. B. Klv. Cernier 11 W. B. Klv. M.  
 Andeer 27 W. Château-d'Vez 6 W., 7 W.  
 Andelfingen 13 S. B. M., 28 bis 31 Comptoir  
 Appenzell 6 und 20 W. B. de Château-d'Vez  
 Aquila 1 W. B. Klv. Châtel-St-Denis 18 W. B.  
 Ardez 19 W. Klv.  
 Arth 24 und 25 Kilbi (Schau- La Chaux-de-Fonds 20 W.  
 buden), 25 W. B. Klv. Pf. S. M.  
 Bagnes 13 und 27 W. B. Chur 5 und 6 kantonaler  
 Basel 23. Oktober bis 7. No- Zuchttiermarkt, 9 und 23  
 vember Messe W.  
 Bauma 1 W. B. Klv., 2 W. Comprovasco 19 W. B. Klv.  
 Bellinzona 13 und 27 W. Coffonan 21 W. B. Klv. M.  
 Klv. S. J. Couvet 4 W., 28 W. B.  
 Berned (SG) 30 W. Gemüse Schaubuden  
 Biasca 4 W. B. Pf. Klv. Dagmersellen 25 W. B.  
 Biel 14 W. B. Klv. M. Davos 13 W. B. Klv.  
 Boltigen 26 W. B. Klv. Delsberg 19 W. B. Pf. Klv.  
 Bremgarten (AG) 11 W. Dielsdorf 27 W. S. (M.  
 Brig 4, 16 und 25 W. B. Dieffe 25 W. B. Klv.  
 Klv. Disentis/Muster 18 W.  
 Brugg 12 W. Klv. Düringen 25 W. B. S.

Ehollens 28 W. Klv. Frid 4 W. S.  
 Eglisau 18 S. Frutigen 25 W. (ab 13 Uhr),  
 Einsiedeln 4 W. B. 26 W. B. Klv.  
 Engelberg 4 Bg. mit B. Gais 3 W. Schaubuden,  
 Entlebuch 25 Klv., 27 W. 4 W. B. Klv. Schaubuden  
 B. Klv. Gampel 19 W.  
 Erlenbach i. S. 8 W. Klv., Gams 4 Klv., 25 W. B. Klv.  
 12 und 25 W. (am 25 nur Gelterkinden 13 W. B. S.  
 nachmittags) M.  
 Erftfeld 27 W. B. Klv. M. Gisikon 24 Kilbi, 25 W. B.  
 Eschenbach (SG) 16 W., 17 Klv.  
 Kirchweih (Schaubuden) Giubiasco 4 W. B. Pf. Klv.,  
 Escholzmatt 18 W. B. Klv. 18 W. Klv.  
 S. Glarus 5 Kantonale Stieren-  
 Evolène 19 W. schau, Jungviehausstel-  
 Faudo 21 W. B. Klv. lung und Kleinviehschau,  
 La Ferrière 6 W. B. Klv. 19 Kantonale Viehschau  
 Fischingen 11 W. B. Klv. (W.)  
 Fraubrunnen 4 W. B. Klv. Grabs 11 Klv., 16 W. B.  
 Frauenfeld 4 und 18 W. Klv. Klv.  
 Freiburg 4 W. B. Pf. Klv. Gränichen 8 W. Klv. S.  
 S., 16 S.

Ein Buch für jeden Schweizer

### Schweizerischer Militärdienst in christlicher Sicht

Sechs allgemeinverständliche Vorträge  
von Theologen und hohen Militärs

166 Seiten, broschiert, Fr. 11.—  
In Buchhandlungen oder beim

**Verlag Stämpfli & Cie. Bern**  
Hallerstrasse 7/9



Grenchen 1 W. M.  
 Grindelwald 11 W. B.  
 Klv. M., 28 B. Klv. M.  
 Grono 19 B.  
 Großhöchstetten 6 Klv., 27  
 W. B. Klv.  
 Grüningen 10 und 11 Kilbi  
 (Schaubuden), 11 W. B.  
 Klv. M.  
 Grüşch 29 W. B. Klv. M.  
 Habern 12 B. (ab 900 Uhr)  
 Heiden 8 W. B. Klv., 8 und  
 10 Schaubuden  
 Herisau 1 W. B. Klv. S.  
 M., 2 bis 5 Schaubuden,  
 4 Wgr. B. M., 8, 15, 22  
 und 29 W. B. Klv. S. M.  
 Hitzkirch 24 Kilbi, 25 W. B.  
 Klv. M.  
 Holzhäusern (ZG) 24 Kilbi  
 (W.)  
 Hundwil 11 W. B. und  
 Gemeindeviehschau  
 Huttwil 13 W. B. Klv. M.  
 Jlanz 12 und 26 B.  
 Jns 20 W. B. Klv. M.  
 Interlaken und Unterseen  
 (W. Klv.), 13 und 29 W.  
 Kaltbrunn 6 Bezirksstieren-  
 schau mit Marktcharakter,  
 7 W. B. Klv. M.  
 Kerzers 28 W. B. Klv. M.  
 Schw.  
 Kirchberg (SG) 6 W. B. Klv.  
 Kreuzlingen 25 W. Schau-  
 buden, Obst und M.  
 Küblis 14 W. B. Klv.  
 Landquart 4 W. B. Pf.  
 Langenthal 26 W. M. Schw.  
 Langnau i. E. 1 W. Klv. S.  
 Lauenen bei Gstaad 2 W.  
 B. Klv.  
 Laufen 5 W. B. Klv. M.  
 Laupen (BE) 15 S.  
 Laujanne 13 Klv.  
 Lavin 9 B.  
 Lavorgo 15 B.  
 Leuf i. S. 2 W. Klv., 4 und  
 26 B. von 14 bis 17 Uhr  
 Lenzburg 28 W. Klv. M.  
 Leuf-Stadt 5 und 26 W.  
 B. Klv.  
 Leuf-Suften 12 W. B. Klv.  
 Lichtensteig 4, 11, 18 und 25  
 W. B. Klv.  
 Liestal 20 W. B. Klv.  
 Locarno 7 und 21 W. B.  
 Klv.  
 Le Locle 12 W. B. Klv.  
 Lugano 5, 12, 19 und 26 W.  
 B. Klv.  
 Luzern 4 bis 16 Messe (W.)  
 (Sonntag geschlossen),  
 2 bis 17 Schaubuden  
 (Sonntag offen), 10 Kirch-  
 weih, 5, 12, 19 und 26 W.  
 Klv. S.  
 Lyß 25 W. B. Klv. Schw. M.  
 Malters 28 W. B. Klv. M.  
 Martigny-Bourg 4 und 18  
 W. B. Klv.  
 Meiringen 14 B. M., 15 W.  
 Klv. M., 26 B. M., 27 W.  
 Klv. M.  
 Monthey 6 und 20 W. B.  
 Klv.  
 Montreux-Les Planches 30  
 W.  
 Moudon 5 W. B. Klv. S.  
 Schw. M.  
 Münster (Moutier) 7 W. B.  
 Pf. Klv. M.  
 Muotathal 21 W. B. Klv.  
 Muri (AG) 4 S.  
 Murten 6 W. Klv. M.  
 Müstair/Münster 15 B.  
 Näfels 11 B. Klv. mit Jung-  
 viehausstellung und Prä-  
 raters 27 W. B. (müerung  
 Retstal 10 Kirchweih  
 Oberriet (SG) 19 W. B. Pf.  
 Klv. und Jungviehschau  
 Densingen 25 W. Klv.  
 Olten 18 W. B. Klv. S. M.  
 Orbe 14 W.  
 Dron-la-Ville 6 W. B. Pf.  
 Klv. M. Schaubuden  
 Orsières 4 und 18 W. B.  
 Klv.  
 Payerne 21 W. B. Pf. Klv.  
 Peiden-Bad 11 B. (M.  
 Pfäffikon (SZ) 10 und 11  
 Kirchweih (Schaubuden)  
 Plaffeien 20 W. B. Klv. M.  
 Pollegio 18 W. B. Klv.  
 Les Ponts-de-Martel 25 W.  
 B. Pf. Klv. M.  
 Poschiavo 21 B.  
 Promontogno 13 B.  
 Bruntrut 18 W. B. Pf.  
 Klv. M.  
 Quinto (in Ambri-Sopra)  
 9 W. B. Klv.  
 Bad Ragaz 18 W. B. Klv.  
 Kantonskilbi  
 Reichenbach bei Frutigen  
 1 W. B. Klv., 18 B. (ab  
 13 Uhr), 19 W. B. Klv.  
 Reigoldswil 3 und 4 Kilbi  
 (W. Schaubuden)  
 Reinach (AG) 7 W. B. S.  
 Riddes 30 W. B. Klv.  
 Riggisberg 29 W. B. Klv.  
 Rivera 23 W. B.  
 Romanshorn 27 W. und  
 Obst  
 Romont (FR) 19 W. B.  
 Klv. M.  
 Rothenthurm 26 B.  
 Ste-Croix 20 W. B.  
 St. Gallen 7 bis 17 OLMA,  
 Schweizer Messe für  
 Land- und Milchwirt-  
 schaft, 8 bis 17 Messe (W.  
 Schaubuden)  
 St. Immer 15 W. B. Klv.  
 Schaubuden  
 Saanen 4. B., 5 W., 26 B,  
 27 W.  
 La Sagne 13 B.  
 Saignelégier 4 W. B. Pf.  
 Klv.  
 Sargans 5 W. B. Klv.  
 Sarnen 6 B., 20 W. B.  
 Sattel 19 W. B. Klv. M.  
 Savognin 21 B.  
 Schaffhausen 5 und 19 B.  
 S. (vormittags)  
 Schanis 18 W. B.  
 Schiers 15 B.  
 Schindellegi 25 W. B. Klv.  
 Schleithem 18 S.  
 Schöftland 27 W. B. S.  
 Schübelbach 6 B.  
 Schüpfheim 4 Klv., 7 W. B.  
 M.  
 Schwarzenburg 21 W. B.  
 Klv.  
 Schwarzenegg 7, W. B. Pf.  
 Schafe 3.  
 Schwyz 10 und 11 Kilbi, 11  
 W. B. (Kilbimarkt),  
 Kleinviehausstellung und  
 Schafmarkt, 20 Kanto-  
 naler Zuchstiermarkt  
 Scuol/Schuls 1 und 20 B.  
 Seedorf (UR) 7 Schafe B.  
 Sempach-Station 18 W.  
 B. Klv. M.  
 Le Sentier 2 W.  
 Le Sépey 8 und 29 W.  
 Siders 11 und 25 W. B.  
 Klv.  
 Sidwald 21 W. B. Klv. M.  
 Siebnen 5 Kleinviehaus-  
 stellung  
 Signau 21 W. B. Klv.  
 Sitten 5, 12 und 19 W. B.  
 Klv.  
 Solothurn 10 Schaubuden,  
 11 W. B. Klv. M.  
 Schaubuden  
 Somvix 25 B. Klv.  
 Spiez 11 W. B. Klv.  
 Stalden (VS) 13 W. B. Klv.  
 Stans-Wil 8 W. Klv.  
 Stecborn 11 W. Klv.  
 Stein am Rhein 27 W. B.  
 Klv.  
 Sursee 11 W. B. Klv.  
 Tesserete 25 B. Klv.  
 Teufen 3 und 4 W. Schau-  
 buden, 4 B.  
 Thun 20 W. B. Klv. M.,  
 9 und 30 S.  
 Thuisis 8 W. B. Klv.  
 Tiefencastel 7 und 22 W. B.  
 Klv.  
 Tramelan 1 W. B. Pf. Klv.  
 M.  
 Trin 30 W. B. Klv.  
 Trun 11 B.  
 Turbenthal 25 W. B. Klv.  
 S. M.  
 Unteriberg 18 W. B. Klv.  
 Unterfulm 29 W. B.  
 Unterseen 11 B., 13 und 29  
 W. Klv. (Interlaken 13  
 und 29 W.)  
 Unterterzen 12 W. B. Klv.  
 Uster 28 W. Klv. S.  
 Vallorbe 16 W.  
 Vers-l'Eglise 7 und 23 W.  
 B. Pf. Klv. M.  
 Vevey 19 W. M.  
 Vevy 11 W. B. Klv.  
 Wald (ZH) 26 W. B. Klv.,  
 27 W.  
 Wangen a. d. A. 15 W. B.  
 Klv.  
 Wassen (UR) 19 B.  
 Wattenwil bei Thun 6 W.  
 Weesen 6, 13, 20 und 27 Klv.  
 Weinfelden 13 und 27 B. S.  
 Werthenstein (Wohlfen-  
 Markt) 11 S.  
 Wil (SG) 5, 12, 19 und 26  
 B.  
 Wil bei Stans 8 B. Klv.  
 Wildhingen 18 S.  
 Wildhaus 5 W. B. Klv.  
 Willisau 18 W. S., 17 und  
 18 Kilbi (W. Schaubuden)  
 Winterthur 7 und 21 B. S.  
 Wohlen (AG) 17 Kirchweih  
 (Schaubuden), 18 W. B.  
 Klv.  
 Yverdon 18 Schw., 26 W.  
 B. Klv. M.  
 Zofingen 14 W. B. Klv.  
 Zug 3 Kirchweih (Schau-  
 buden), 4 W. Schaubuden  
 Zweisimmen 5 W. B. Klv.,  
 27 B., 28 W. Klv.



## November

Narau 17 W. B. Klv.	Chaidon (Reconvilier) 8 W. B. Pf. Klv. M.	Langenthal 23 W. M. Schlv.	Pfäffikon (SZ) 23 W. B. Klv. M.
Narberg 10 W. B. Pf. Klv. S. M., 24 W. Klv. S.	Cham 24 W. M., 25 W.	Langnau i. E. 3 gr. W. B. Klv. S. M., 5 W. Klv. S.	Pfäffikon (ZH) 9 W. B. Klv.
Neschi bei Spiez 1 B., 2 W. Klv.	Château-d'Ex 11 W. B. M.	Laufen 9 W. B. Klv. M.	Bruntrut 15 W. B. Pf. Klv. M.
Affoltern a. A. 1 W. B. Klv. Schaubuden	Châtel-St-Denis 15 W. B. Klv.	Laupen (BE) 4 W. B. Klv. Laufanne 10 Klv.	Reconvilier (Chaidon) 8 W. B. Pf. Klv. M.
Nigle 20 W. B. Klv.	La Chaux-de-Fonds 17 W. B. Pf. S. M.	Lenk 13 B. (von 14 bis 17 Uhr)	Reinach (AG) 4 B. S.
Ntdorf 10 (9) B., 11 W., 30 B.	Chur 20 B.	Lenzburg 25 B. Klv. M.	Rheineck 7 Lebensmittel, 8 W., 7 und 8 Schaubuden
Nt St. Johann 16 W.	Conthen-Bourg 3 B.	Leuggern 30 W. B. S.	Riggisberg 26 W. B. Klv. Rolle 19 W.
Ntstätten (SG) 4, 11, 18, und 25 W. B. Klv. S.	Cossonay 11 W. Klv.	Leuf-Suften 9 W. B. Klv.	Romont (FR) 16 W. B. Klv. M.
Nmrswil 3 und 17 W. Klv. S.	Delsberg 16 W. B. Pf. Klv.	Lichtensteig 8 W. gr. B. Klv., 2, 15, 22 und 29 W. B. Klv.	Roveredo 19 B.
Andelfingen 10 W. S. M.	Dielsdorf 24 B. S. (M.)	Locarno 4 und 18 W. B. Klv.	St. Peter 3 W. B. Klv. M.
Appenzell 3 W. B., 17 App. Verbandsmarkt W. B.	Dießenhofen 21 Schaubuden, 22 W. M. und Schaubuden (Kilbi)	Le Locle 9 W. B. Klv.	St-Ursanne 9 W. B. Pf. Klv. M.
Arbon 13 W.	Difentis/Muster 11 W. B. Klv.	Lugano 2, 9 und 23 W. B. Klv.	Saanen 15 W. B. Klv.
Aubonne 5 W. B. Klv.	Dongio 2 W. B.	Luzern 2, 9, 16, 23 und 30 B. Klv. S.	Saignelégier 9 W. B. Klv.
Baar 14 und 15 Kilbi (W. Schaubuden)	Düdingen 22 W. S.	Luzern 22 W. B. Klv. Schlv. M.	Sargans 9 W. B. Klv.
Baden 2 W. B. Klv.	Ehallens 25 W. Klv.	Malvaglia 16 W. B. Klv.	Sarnen 17 W. B.
Balsthal 8 W. B. Klv. Schaubuden	Eglisau 11 W. S. M.	Martigny-Ville 2 W. B. Klv.	Schaffhausen 2 B. S., 16 gr. W. B. S. (Viehmärkte nur vormittags), 17 W.
Basel 23. Oktober bis 7. November Messe	Einriedeln 8 W. B.	Meiringen 15 W. B. Klv. M.	Schillers 24 B.
Bellinzona 10 und 24 B. Klv. S. 3.	Elm 9 B.	Messen 1 W. B. Klv.	Schleitheim 15 S.
Bern 21. Nov. bis 6. Dez. Schaubuden, 22. Nov. bis 4. Dez. Warenmesse, 22. Viebelemärit, 30. Meitschi-märit	Embrach 23 B. S.	Montthen 10 W. B. Klv.	Schübelbach 17 B.
Beromünster 25 W. B.	Entlebuch 22 Klv.	Montreux-Brent 6 Klv., 10 W.	Schüpfheim 8 Klv., 10 W. B. M.
Biasca 15 W. B. Pf. Klv.	Erlenbach i. S. 9 W. B. Klv.	Moudon 2 W. B. Klv. S. Schlv. M.	Schwarzenburg 18 W. B. Klv.
Biel 11 W. B. Klv. M.	Escholzmatt 15 W. Klv. S. Evolène 2 B.	Münster/Moutier 4 W. B. Pf. Klv. M.	Schwyz 15 W. B., 29 W.
Bischofszell 14 Schaubuden, 18 W. B. M., 18 und 21 Schaubuden	Faido 4 und 30 W. B. Klv.	Muggio 4 B. Klv.	Scuol/Schuls 16 B.
Breitenbach 15 W. B.	Flums 10 W. B. Klv. M.	Muri (AG) 11 W. S. M.	Seengen 2 W. B.
Bremgarten (AG) 8 W. B.	Frauenfeld 1 und 15 B. Klv.	Murten 3 W. Klv. M.	Le Sépey 25 W.
Les Breuleux 30 W. B. Klv. M.	Freiburg 8 W. B. Pf. Klv. S., 20 S.	Naters 17 W. B.	Siders 8 und 23 W. B. Klv.
Brienz (BE) 10 und 11 W. gr. B. Klv.	Fried 8 W. B. S.	Niederbipp 3 W. B. Klv. M.	Sidwald 18 B. Klv.
Brig 15 W. B. Klv.	Frutigen 18 B. (ab 13 Uhr), 19 W. B. Klv.	Nods 29 W. B. S. M.	Signal 18 W. B. Klv.
Brugg 9 W. B. Klv.	Gais 2 B. Klv.	Le Noirmont 7 Fête du vil-lage, 8 W. B. Klv. M.	Sigriswil 9 W. B. Klv.
Brusio 15 B.	Gams 15 Klv.	Oberstammheim 1 W. B. S. M., 29 B. S.	Sitten 2, 9 und 16 W. B. Klv.
Buchs (SG) 8 Klv., 29 W. B. Klv.	Giubiasco 2 W. B. Pf. Klv., 15 B. Klv.	Obervillars 29 W. Klv.	Solothurn 8 W. B. Klv. M.
Bülach 2 W. S. M.	Goldau 11 W. B. Klv. M.	Olten 15 W. B. Klv. S. M.	Somvix 25 B. Klv.
Bulle 11 W. B. Klv.	Gofäu (SG) 22 W. B. M.	Orbe 11 W.	Stäfa 18 W. B. Klv. (B. vormittags), 19 W.
Büren a. d. A. 17 W. B. Klv. M.	Grabs 2 und 22 Klv.	Oron-la-Ville 3 W. B. Pf. Klv. M. Schaubuden	Stalden (VS) 4 W. B. Klv.
Burgdorf 4 W. B. Klv., 15 Schlv.	Grenchen 5 W. M.	Ossingen 18 W.	Stans 17 W. B.
Carouge 1 Schlv.	Herisau 5, 12, 19 und 26 W. B. Klv. S. M.	Payerne 4 Zucht- und Nut-zviehmarkt, 18 W. B. Pf. Klv. M.	Stedborn 7 Schaubuden, 8 W. B. Klv. M., Kraut und Gemüse
	Herzogenbuchsee 10 W. Klv.		Sumiswald 5 W. B. Pf. Klv.
	Hochdorf 24 W. B. Klv.		Sursee 8 W. B. Klv.
	Hlanz 12 und 26 B.		Teufen 29 B. S.
	Jns 17 W. B. Klv. M.		Thal (SG) 22 W. B. M.
	Interlaken und Unterseen (W. Klv.) 17 W.		Thun 10 W. B. Klv. M., 20 und 27 S.
	Kerzers 25 W. B. Klv. M. Schlv.		
	Klosters 23 W. B. Klv.		
	Küblis 9 W. B. Klv.		
	Landquart 8 W. B.		



Thufis 5 und 18 W. B. Klv. Tramelan 12 W. B. Pf. Klv.  
Tiefencastel 4 und 17 W. B. M.  
Klv. Travers 1 W.

# MALOSA

Vitamin-Krafftutter

## für Milchvieh

das seit Jahren bekannte und bewährte **Spitzenprodukt!** Es sichert Ihnen garantiert höhere Milchleistung und zugleich eine **sichtbare Kosteneinsparung** in Ihrem Betrieb.

Herstellung und Vertrieb:

**Wwe. Friedr. Schenk's Söhne Stadtmühle Bern**

Abteilung MALOSA-Vitamin-Krafftutterwerke Tel. (031) 22 12 61



Trübbach 10 W. B. Pf. Klv. Wil (SG) 2 und 9 B., 16 W.  
Unterseen und Interlaken B. M., 23 und 30 B.  
(W.) 17 W. Klv. Wildhingen 15 S., 22 W. B.  
Uster 25 gr. W. B. Klv. M., S.  
26 W. Wildhaus 9 W. B. Klv.  
Uznach 27 W. B. Willisau 25 W. S.  
Vers-1'Eglise 8 W. B. Pf. Winterthur 11 W. B. S., 25  
Beven 30 W. M. (Klv. M. B. S.  
Villa 10 B. Zofingen 15 Schlv., 30 W.  
Bisp 16 W. B. Klv. B. Klv. M.  
Weesen 3, 10, 17 und 24 Klv. Zofingen 11 W. B. Klv.  
Weinfeldten 10 W. B. S. M. Zug 30 W.  
Käsebörsen und Schaubu- Zurzach 2 W.  
den, 24 B. S. Zwoifimmen 12 Zuchtvieh-  
Werthenstein (Wolhusen- Markt) 8 W. B. Klv. S. Ausstellungsamt, 16 W.,  
M., 14 Kilbi (evtl. Schau- 17 W. Klv.  
buden)

## Dezember

Narau 15 W. B. Klv.	Châtel-St-Denis 20 W. B. Klv.	Gstaad bei Saanen 8 B. Klv.	Meiringen 2 W. Klv.
Narberg 8 W. B. Pf. Klv.	Klv.	Herisau 3 und 10 W. B.	Monthen 9 und 31 W. B.
S. M., 29 W. Klv. S.	La Chaux-de-Fonds 15 B.	Klbr. S. M., 17 W. gr.	Klv.
Affoltern a. A. 20 B. Klv.	Pf. S. M.	B. Klbr. S. M., 24 und	Moudon 7 W. B. Klv. S.
Migle 18 W. B. Klv.	Chur 30 S.	31 W. B. Klbr. S. M.	Schlv. M., 21 W. Schaubu-
Mildorf 2 W., 21 B., 23 W.	Comprovasco 20 W. B. Klv.	Huttwil 1 W. B. Klv. M.,	buden (Weihnachtsmarkt)
Mittätten (SG) 9 und 23 W.	Coffonan 27 W. Klv.	29 W. Klv. M.	Muri (AG) 6 S.
B. Klv. S. M., 2, 16 und	Dangio 7 W. B. Klv.	Jlanz 16 und 29 B.	Murten 1 W. Klv. M.
30 W. B. Klv. S.	Delsberg 21 W. B. Pf. Klv.	Jns 22 Klv.	Oberstammheim 27 B. S.
Amriswil 1 und 15 B. Klv.	M.	Interlaken und Unterseen	Olten 20 W. B. Klv. S. M.
S.	Dielsdorf 22 B. S.	(W. Klv.), 21 W.	Orbe 24 W.
Andelfingen 8 S.	Düdingen 13 W. S.	Jenaz 3 W. B. Klv.	Dron-la-Bille 1 W. B. Pf.
Appenzell 1 gr. W. B. M.,	Ehallens 22 W. Klv.	Kerns 1 W. B.	Klv. M. Schaubuden
15 und 29 W. B.	Eglisau 20 S.	Kerzers 30 W. B. Klv. M.	Bayerne 16. W. B. Pf. Klv.
Aubonne 3 W. B. Klv.	Einriedeln 6 B.	Schlv.	M.
Bellinzona 7 und 22 B. Klv.	Entlebuch 27 Klv.	Langenthal 28 W. M. Schlv.	Pollegio 6 W. B. Klv.
S. 3.	Esholzmatt 20 W. Klbr. S.	Langnau i. E. 3 W. Klv. S.,	Bruntrut 20 W. B. Pf. Klv.
Bern 21. November bis	Flawil 4 W. M.	8 gr. W. B. Klv. S. M.	M.
6. Dezember Schaubuden,	Flums 14 W. B. Klv. M.	Laufen 7 W. B. Klv. M.	Reichenbach bei Frutigen 14
22. November bis 4. De-	Frauenfeld 5 Schaubuden,	Laufenburg 21 W.	W. B. Klv.
zember Warenmesse	6 W. B. Klv. M. Schaubu-	Laupen (BE) 17 S.	Reinach (AG) 2 W. B. S.
Berneck (SG) 7 W.	buden, 7 W. Schaubuden,	Lausanne 8 Klv.	Romont (FR) 21 W. B. Klv.
Biasca 14 B.	20 B. Klv.	Lenzburg 9 W. B. Klv. M.	M.
Biel 16 W. B. Klv. M.	Freiburg 4 St.-Niklaus-	Lichtensteig 6 W. B. Klv.,	Saignelégier 6 W. B. Klv.
Boltigen 9 B. Klv. (ab	Markt, 6 W. B. Pf. Klbr.	13 W. gr. B. Klv., 20 und	Sargans 14 Winterzucht-
13 Uhr)	S., 18 S.	27 W. B. Klv.	stiermarkt des Schweize-
Bremgarten (AG) 13 W. B.	Frick 13 B. S.	Liestal 1 B. Klv.	rischen Braunviehzucht-
Brugg 14 W. B. Klv.	Frutigen 23 W. B. Klv.	Locarno 2, 16, 24 und 30 W.	verbandes, 31 W. B. Klv.
Buchs (SG) 27 Klv.	Gais 7 B. Klv.	B. Klv.	Schaffhausen 7 und 21 B. S.
Bülach 1 S.	Gams 6 Klv., 20 W. B. Klv.	Le Locle 14 W. B. Klv.	(vormittags)
Bulle 2 W. B. Klv.	Giubiasco 6 W. B. Pf. Klv.,	Lugano 7 und 21 W. B. Klv.	Schleitheim 20 S.
Büren a. d. A. 15 W. B. Klv.	20 B. Klv.	Luzern 7, 14, 21 und 28 W.	Schöftland 1 B. S.
M.	Grabs 13 Klv.	Klv. S.	Schüpflheim 6 Klv.
Burgdorf 1 und 2 Zucht- und	Grenchen 3 W. M.	Ljñ 27 W. B. Klv. Schlv.	Schwarzenburg 16 W. B.
Rutviehauktion, 20 Schlv.,	Großhöchstetten 1 W. B.	M.	Klv.
30 W. B. Klv.	Klv.	Martigny-Bourg 6 W. B.	Schwyz 13 B.
Carouge 6 Schlv.	Grüsch 14 W. B. Klv. M.	Klv. (Speckmarkt)	Scul/Schuls 20 B.



Sidwald 9 B. Klv.	Thun 4 S., 15 W. B. Klv.	Weesen 1, 9 und 15 Klv.,	Wil (SG) 7, 14, 21 und 28 B.
Signau 16 Klv.	M.	18 gr. W. B. Klv., 22 und	Wilchingen 20 S.
Sitten 20 W. B. Klv.	Thuis 7 und 22 W. B. Klv.	29 Klv.	Willisau 20 W. S.
Solothurn 13 W. B. Klv. M.	Tiefencastel 21 W. B. Klv.	Weinfelden 8 W. B. Klv. S.	Winterthur 16 W. B. S.
Stedborn 13 Klv.	Trun 15 B.	M. Käsebörsen und Schau-	Yverdon 13 Schlo., 28 W.
Sumiswald 31 W.	Unterseen und Interlaken	buden, 29 B. S.	B. Klv. M.
Sursee 6 W. B. Klv.	(W.) 21 W. Klv.	Werthenstein (Wolhusen-	Zofingen 16 W. B. Klv.
Teufen 27 B. S.	Uster 30 B. Klv. S.	Markt) 13 S.	Zweifimmen 9 W. B. Klv.

## Zwei beliebte Bände aus den Schriften der Berner Burgerbibliothek

Fritz Häusler

### Das Emmental im Staate Bern bis 1798

Dieser erste Band des großen Werkes des bernischen Staatsarchivars berichtet über die altbernische Landesverwaltung in den Ämtern Burgdorf, Trachselwald, Signau, Brandis und Sumiswald. Die einfache und klare Sprache, die liebevolle Pflege des Details und die hochinteressanten neuen Ergebnisse der Forschungen lassen das Buch zu einem Genuß für jeden Freund der Heimat werden. Der zweite abschließende Band wird in etwa einem Jahr erscheinen können.

350 Seiten, vierfarbiges Titelbild, gebunden, Fr. 18.—

Michael Stettler

### Bernerlob

Unter diesem Titel vereinigt Michael Stettler zehn «Versuche zur heimischen Überlieferung». Gestalten der Geschichte, dann solche der Kunst, eigenem und fremdem Boden entstammend, werden lebendig in ihren vielfältigen Beziehungen zu Bern. Zuletzt treten gebaute Stadt und Landschaft selber klar umrissen in Erscheinung.

Aus dem Inhalt: Schloß Oberhofen – Karl der Kühne und die Eidgenossen – Das Berner Bildnis des Prinzen Eugen – Karl Stauffers Bubenberg – Mein altes Bern – Lob des Landsitzes – Ortbühl.

276 Seiten, gebunden, mit vierfarbigem Umschlagbild und 42 Abbildungen auf Kunstdruckpapier, Fr. 15.—

Verlag Stämpfli & Cie, Hallerstraße 7/9, Bern

Bei Ihrem Buchhändler erhältlich.

## B. Wochenmärkte

**Aarau:** Samstag Bift.

**Aarberg:** Mittwoch W. Bift.

**Aigle:** Samstag morgen Bift.

**Altstätten (SG):** Donnerstag W. B. S. Bift.; wenn Feiertag, am Mittwoch.

**Appenzell:** Mittwoch S. Klv. Bift.; wenn Feiertag, am Dienstag.

**Aubonne:** Dienstag und Samstag Bift.

**Baden:** Dienstag und Samstag vormittag Bift.

**Balsthal (SO):** Freitag morgen Bift. und Blumen; wenn Feiertag, am Donnerstag.

**Basel:** Jeden Werktag Gemüse-, Obst- und Blumenmarkt; Freitag Fischmarkt.

**Bassercourt:** Donnerstag vormittag W., wenn Feiertag, am Mittwoch.

**Bellinzona:** Samstag Bift.

**Bern:** Dienstag W. M., Samstag W. Fleisch Gemüse.

**Biel:** Dienstag, Donnerstag und Samstag (von 600 bis 1200 Uhr).

**Brugg:** Sommerhalbjahr: Dienstag und Freitag morgen Bift.; Winterhalbjahr: Freitag morgen Bift.

**Bulle (FR):** Donnerstag vormittags W. Klv., wenn Feiertag, am Mittwoch.

**Burgdorf:** Donnerstag W. Klv. Bift.; wenn Feiertag, tags darauf.

**Château-d'Œx:** Donnerstag nachmittag W.; wenn Feiertag, am Mittwoch.

**La Chaux-de-Fonds:** Mittwoch bis 12 Uhr und Samstag bis 13 Uhr W. Bift. Place du Marché, Freitag bis 13 Uhr Marché de l'Œest.

**Chur:** Samstag Bift.

**Coffonay (VD):** Freitag W. Bift.

**Dagmersellen:** Montag Klv. Klv.; wenn Feiertag, am darauffolgenden Werktag.

**Delsberg:** Mittwoch und Samstag vormittag Bift., an Markttagen am Dienstagmorgen.

**Les Diablerets:** Dienstag und Freitag W. Bift. (nur Juni bis September).

**Challens:** Donnerstag Bift.; wenn Feiertag, am Mittwoch (im Dezember: Dienstag, 22. Dezember).

**Einsiedeln:** Samstag Klv.

**Entlebuch:** Schweinemarkt je am vierten Montag jedes Monats.

**Esholzmatt:** Montag Klv.

**Estavayer-le-Lac:** Mittwoch Bift.

**Frauenfeld:** Vom Mai bis Oktober jeden Mittwoch- und Samstagvormittag, im November und Dezember jeden Samstagvormittag Gemüsemarkt.



**Freiburg:** Mittwoch und Samstag Bift., jeden Montag Albr.; wenn Feiertag (Oster- und Pfingstmontag und Bénichon), am Dienstag.

**Frutigen:** Donnerstag W. B. Albr. Wenn Feiertag, am Mittwoch. In den Wochen mit Jahrmärkten fällt der Wochenmarkt aus.

**Gams:** Alle 3 Wochen am Montag Albr. Bift. (siehe Viehmarktabelle).

**Genf:** Montag und Donnerstag: Prairie, Pré-l'Evêque, Sécheron und Vermont. - Dienstag und Freitag: Plainpalais, Place des Alpes und St-Jean. - Mittwoch und Samstag: Place Simon-Goullart, Place Grenus, Place de l'Île, Quais de l'Île und des Moulins, Pont des Frises, Place Isaac-Mercier und Rue Necker, Rues de la Madeleine et du Purgatoire, Bd Helvétique (Plateforme, Rues Petit-Senn, Louis-Duchosal, Rhône et Cours de Rive). Überall Bift.

**Grandson:** Mittwoch und Samstag Bift.

**Grenchen:** Freitag; vom 15. Mai bis 31. Oktober auch Dienstag Obst, Gemüse, Südfrüchte, Beeren, Samen, Seehlinge, Blumen, Milchprodukte, Eier, Pilze, Bift., im Winter auch Fische. Wenn Feiertag, jeweils am Vortag.

**Herisau:** Jeden Freitag W. B. Albr. M., wenn Feiertag, am Mittwoch vorher.

**Huttwil:** Montag Albr., Mittwoch Albr.

**Interlaken:** Dienstag, Donnerstag und Samstag Bift.

**Kreuzlingen:** Freitag Fische.

**Lachen (SZ):** Dienstag Albr.; wenn Feiertag, am Mittwoch.

**Langenthal:** Dienstag W. Albr. Bift.; Samstag Bift.; Albr. je Montag vormittag sowie am Oster- und Pfingstdienstag (statt Montag).

**Langnau i. C.:** Montag vormittag Albr., in der Oster- und Pfingstwoche am Dienstag, ferner jeden ersten Freitag des Monats W. Albr. Bift.

**Lausanne:** Stadtzentrum und Riponne Mittwoch und Samstag gr. W. Markt, Boulevard de Grancy Montag und Donnerstag Bift., Avenue d'Échallens und Pontaise Dienstag und Freitag.

**Leuzburg:** Jeden Dienstagvormittag Bift.

**Lichtensteig:** Montag W. B. Albr. Bift.; wenn Feiertag, am Dienstag.

**Liestal:** Dienstag und Freitag vormittag Gemüsemarkt.

**Le Locle:** Samstag Bift., wenn Feiertag, am Freitag.

**Lugano:** Jeden Dienstag Bift. (Viale Cassarate).

**Luzern:** Dienstag W. Albr. S., wenn Feiertag, meist am Mittwoch, Dienstag und Samstag vormittag Bift. und Blumen.

**Martigny-Bourg und Martigny-Ville:** Montag Bift.; wenn Feiertag am Dienstag.

**Meiringen:** Je am 1. Donnerstag Januar bis Juni und Dezember W. Albr. S., wenn Feiertag, am 2. Donnerstag.

**Monthey:** Mittwoch Bift., wenn Feiertag, am Dienstag.

**Montreux-Rouvenaz:** Dienstag und Freitag W.

**Morges:** Mittwoch und Samstag Bift.

**Moudon:** Dienstag und Freitag sowie 21. Dezember Bift., Montag: Albr.

**Münster (Moutier):** Mittwoch und Samstag morgen Bift.

**Murten:** Mittwoch und Samstag vormittag Bift.

**Neuenburg:** Dienstag, Donnerstag und Samstag Bift.

**Neuenstadt:** Mittwoch Bift.

**Nyon:** Dienstag, Donnerstag und Samstag Bift.

**Olten:** Jeden Donnerstag Muzingerplatz und Samstag vormittag Bisangplatz Bift., wenn Feiertag, tags vorher.

**Orbe:** Donnerstag Bift., wenn Feiertag, tags vorher.

**Orléans:** Mittwoch und Samstag Bift.

**Payerne:** Donnerstag und Samstag vormittag Bift.

**Ponte Tresa (Italien):** Samstag Bift.

**Bruntrut:** Donnerstag W. Bift., wenn Feiertag, am Mittwoch.

**Rolle:** Dienstag und Freitag Bift., wenn Feiertag, am Donnerstag.

**Romont (FR):** Dienstag W. Bift., wenn Feiertag am Montag.

**Ste-Croix:** Mittwoch und Samstag morgen W.

**St. Gallen:** Mittwoch und Samstag Bift.; täglich: Gemüse, Früchte, Blumen engros und detail.

**St. Immer:** Freitag W.

**Saignelégier:** Samstag Bift.

**Schaffhausen:** Dienstag vormittag S. Bift., Samstag vormittag Bift.

**Schüpfheim:** Montag Albr., wenn Feiertag, am Dienstag.

**Le Sentier:** Donnerstag vormittag W.

**Siders:** Freitag S. Bift., wenn Feiertag, am Donnerstag, Dienstag Bift.

**Sitten:** Samstag Albr. Bift., wenn Feiertag, am Freitag.

**Solothurn:** Jeden Mittwoch und Samstag Bift., wenn Feiertag, am Vortag.

**Tavannes:** Mittwoch und Samstag W.

**Thun:** Montag Albr., Mittwoch Bift., Samstag W. Bift., Samstag auch Schweine, ausgenommen an den Samstagen vor und nach den Großviehmärkten.

**La Tour-de-Peilz:** Montag und Donnerstag Bift.

**Tramelan:** Dienstag und Freitag Bift.

**Ballorbe:** Samstag Bift.

**Vevey:** Dienstag (auch W.) und Samstag Bift.

**Billars-sur-Allon:** Dienstag und Samstag W. Früchte und Gemüse.

**Weesen:** Mittwoch Albr., wenn Feiertag, am Donnerstag.

**Wettingen (AG):** Dienstag und Freitag vormittag Bift.

**Wil (SG):** Jeden Dienstag W., wenn Feiertag, am Mittwoch, wenn dieser auch Feiertag ist, wird der Markt auf den Montag vorverlegt.

**Willisau:** Jeden Montag vormittag Albr.

**Winterthur:** Dienstag und Freitag vormittag Landesprodukte.

**Wolhusen:** Jeden Montag Albr.

**Yverdon:** Dienstag W. Albr. (Promenade des Remparts), Bift. (Place Pestalozzi), Samstag W. Bift. (Rue du Milieu und Place Pestalozzi). Im Sommer auch am Donnerstag Bift. (Promenade des Remparts).

**Zofingen:** Samstag vormittag Bift.

**Zug:** Jeden Dienstag und Samstag Gemüse, wenn Feiertag, tags vorher.

**Zürich:** Jeden Werktag, hauptsächlich Dienstag, Donnerstag und Freitag Bift.

**Zweifimmen:** Donnerstag Bift., Dienstag Albr. Bift.