

Chronologisches Marktverzeichnis der Schweiz für das Jahr 1967

Objektyp: **Group**

Zeitschrift: **Historischer Kalender, oder, Der hinkende Bot**

Band (Jahr): **240 (1967)**

PDF erstellt am: **21.07.2024**

Nutzungsbedingungen

Die ETH-Bibliothek ist Anbieterin der digitalisierten Zeitschriften. Sie besitzt keine Urheberrechte an den Inhalten der Zeitschriften. Die Rechte liegen in der Regel bei den Herausgebern.

Die auf der Plattform e-periodica veröffentlichten Dokumente stehen für nicht-kommerzielle Zwecke in Lehre und Forschung sowie für die private Nutzung frei zur Verfügung. Einzelne Dateien oder Ausdrucke aus diesem Angebot können zusammen mit diesen Nutzungsbedingungen und den korrekten Herkunftsbezeichnungen weitergegeben werden.

Das Veröffentlichen von Bildern in Print- und Online-Publikationen ist nur mit vorheriger Genehmigung der Rechteinhaber erlaubt. Die systematische Speicherung von Teilen des elektronischen Angebots auf anderen Servern bedarf ebenfalls des schriftlichen Einverständnisses der Rechteinhaber.

Haftungsausschluss

Alle Angaben erfolgen ohne Gewähr für Vollständigkeit oder Richtigkeit. Es wird keine Haftung übernommen für Schäden durch die Verwendung von Informationen aus diesem Online-Angebot oder durch das Fehlen von Informationen. Dies gilt auch für Inhalte Dritter, die über dieses Angebot zugänglich sind.

Chronologisches Marktverzeichnis der Schweiz für das Jahr 1967

zusammengestellt und herausgegeben von der Emmenthaler-Blatt AG, Langnau i. E. (Nachdruck verboten)

Erläuterung der Abkürzungen. **W.** = Waren- oder Krammarkt, **V.** = Vieh-, **Pf.** = Pferde-, **F.** = Fohlen-,
S. = Schweine-, **Z.** = Ziegen-, **Albr.** = Kälber-, **Klv.** = Kleinvieh-, **Zchtv.** = Zuchtvieh-, **Schl.** = Schlachtvieh-,
Witt. = Viktualien- oder Lebensmittelmarkt, **gr. V.** = Hauptviehmarkt, **Vg.** = Viehausstellung mit Markt,
Klv. S. Z. = Kleinvieh-, besonders Schweine- und Ziegenmarkt, **M** = landwirtschaftliche Maschinen.

Ohne Gewähr des Verlages Stämpfli & Cie. Bern für eventuelle Unstimmigkeiten

A. Waren- und Viehmärkte

Da die ganze Schweiz tuberkulose- und bangfrei ist, erfolgt keine besondere Kennzeichnung mehr darüber

Januar

Araru 18 V. Klv.	Brugg 10 V. Klv.	Gais 3 V. Klv.	Locarno 12 und 26 W. V.
Arberg 11 W. V. Pf. Klv.	Buchs (SG) 2 und 23 S.	Gams 9 und 30 Klv.	Klv.
S. Schl. M., 25 W. Klv.	Bülach 4 S.	Giubiasco 2 und 16 V. Klv.	Le Locle 10 W. V. Klv.
S.	Bulle 12 W. V. Klv.	Grabs 16 Klv.	Lugano 10 und 24 W. V.
Affoltern a. A. 16 V. S.	Büren a. d. A. 18 W. V. Klv.	Grenchen 6 W. M.	Klv.
Aigle 21 W. V. Klv.	M.	Großhöchstetten 4 Klv.	Luzern 3, 10, 17, 24 und 31
Altdorf 24 V. Klv., 26 W.	Burgdorf 16 Schl.	Herisau 6, 13, 20 und 27 W.	V. Klv. S., 31 Pelzfell-
Altstätten (SG) 5, 12, 19	Carouge (GE) 9 Schl.	B. Albr. S. M.	markt
und 26 W. V. S.	Châtel-St-Denis 16 W. V.	Jlanz 24 V.	Meiringen 5 W. Klv.
Amriswil 4 und 18 V. Klv.	Klv.	Jns 18 W. V. Pf. Klv.	Monthey 25 W. V. Klv.
S.	La Chaux-de-Fonds 18 V.	Interlaken 25 W. (Unter-	Moudon 3 W. V. S. M.
Andelfingen 11 S.	Pf. S. M.	seen W. Klv.)	Schaubuden
Appenzell 4 und 18 W. V.	Dägerfellen 16 W. V.	Kerzers 31 W. V. Klv. M.	Muri (AG) 2 S.
Baden 3 V. S. M.	Delsberg 17 W. V. Pf. Klv.	Küblis 18 W. V. Klv.	Murten 4 Klv.
Balsthal 6 W.	M.	Langenthal 24 W. M.	Neu St. Johann 12 V.
Bellinzona 11 und 25 V.	Dielsdorf 25 V. S.	Schl.	Oberstammheim 30 V. S.
Klv. S. Z.	Düdingen 23 W. Klv.	Langnau i. E. 6 W. Klv. S.	Olten 30 W. V. Klv. S. M.
Biasca 9 V.	Eglisau 16 S.	Laufen 3 W. V. Klv. M.	Dron-la-Ville 11 W. V. Pf.
Biel 12 W. V. Klv. M.	Entlebuch 23 Klv. S.	Laupen (BE) 20 S.	Klv. M.
Les Bois 9 W. V. Pf. Klv.	Escholzmatt 16 W. Albr. S.	Lausanne 11 Klv.	Payerne 19 W. V. Pf. Klv.
M.	Freiburg 9 V. S., 21 S.	Lichtensteig 2, 9, 16, 23 und	M. [M.]
Bremgarten (AG) 30 W. V.	Frick 9 V. S.	30 W. V. Klv.	Pruntrut 16 W. V. Pf. Klv.

MALOSA Milk



garantiert eine störungsfreie, raschere Mast, erhöht die Schlachtausbeute und fördert die Rendite durch bedeutende Kostensenkung! FÜR MASTKÄLBER nur noch MALOSA-MILK!

Herstellung und Vertrieb:

Wwe. Friedr. Schenk's Söhne Stadtmühle Bern

Abteilung MALOSA-Vitamin-Krafffutterwerke Tel. 031/22 12 61

MALOSA Vitamin-Krafffutter



VIMALAC für Aufzucht-kälber

Das erstklassige, preiswerte MALOSA-Kälbermehl, garantiert Ihnen als bekanntes **Spitzen-Produkt** gesunde, raschwüchsige Tiere. Keine Rückschläge bei der Umstellung auf Rauhfutter!

Herstellung und Vertrieb:

Wwe. Friedr. Schenk's Söhne Stadtmühle Bern

Abteilung MALOSA-Vitamin-Krafffutterwerke Tel. 031/22 12 61

Reinach (AG) 26 B. S.	Schwyz 30 B.	Thun 18 W. B. Klv. M., 7 und 28 S.	Weesen 4, 11, 18 und 25 Klv.
Romont (FR) 17 W. B. Klv. M.	Seengen 17 B. Klv.	Thuisis 17 W. B. Klv.	Weinfelden 11 und 25 B. Klv.
Saignelégier 3 W. B. Klv.	Signau 19 Klv.	Unterfulm 27 B.	Wil (SG) 3, 10, 17, 24 und 31 B. Klv.
Schiers 3 B.	Solothurn 9 W. B. Klv. M.	Unterjeen 25 gr. W. Klv.	Wädlingen 16 S.
Schleitheim 16 S.	Stedborn 9 Klv.	Uster 26 B. Klv. S.	Winterthur 5 und 19 B. S.
Schöftland 4 B. S.	Sursee 9 W. B. Klv.	Uznach 21 W. B. Klv.	Yverdon 31 W. S. M.
Schüpfheim 2 S. Klv.	Teufen 30 B. S.	Vevey 17 W.	Zweifimmen 12 B.

Februar

Narau 15 W. B. Klv.	Carouge (GE) 6 Schw.	Huttwil 1 W. B. Klv. M.	Moutier (Münster) 6 Klv. S.
Narberg 8 W. B. Pf. Klv. S. Schw. M. (großer Inland- pferdemarkt, 22 W. Klv. S.	Châtel-St-Denis 6 W. B. Klv.	Jlanz 7 und 21 B.	Muri (AG) 6 S.
Affoltern a. A. 20 B. S.	La Chaux-de-Fonds 15 B. Pf. S. M.	Jns 15 Klv.	Murten 1 Klv.
Aigle 18 W. B. Klv.	Comprovasco 13 B. Klv.	Kaltbrunn 9 W. B. Klv.	Neu St. Johann 23 B.
Altstätten (SG) 2 W. B. S. M., Pelzfelle, 9, 16 und 23 W. B. S.	Delsberg 21 W. B. Pf. Klv.	Kerzers 28 W. B. Klv. M.	Oberstammheim 27 B. S.
Amriswil 1 und 15 B. Klv.	Dielsdorf 22 B. S. (M.)	Küblis 15 W. B. Klv.	Denzingen 27 W. S.
Andelfingen 8 S.	Düdingen 20 W. Klv.	Langenthal 28 W. M. Schw., 28. Februar, evtl. 29. März (prov. Daten)	Drbe 9 W.
Appenzell 1 und 15 W. B.	Ehallingen 2 W. Klv.	Zentralschweiz. Schlacht- viehausstellungsmarkt	Dron-la-Ville 1 W. B. Pf. Klv. M.
Balsthal 6 W. Klv.	Eglisau 20 S.	Langnau i. E. 3 W. Klv. S., 22 gr. W. B. Klv. S. M.	Panerne 16 W. B. Pf. Klv. M., 12 Fasnacht (Bran- dons)
Bellinzona 1 W. B. Klv. S. 3., 8 und 22 B. Klv. S. J.	Einrieden 6 B.	Laufen 7 W. B. Klv. S. M.	Pruntrut 20 W. B. Pf. Klv. M.
Beromünster 2 W. M.	Entlebuch 27 Klv. S.	Laupen (BE) 17 S.	Reinach (AG) 23 B. S.
Biasca 13 B.	Escholzmatt 20 W. Klv. S.	Lausanne 8 Klv.	Romont (FR) 21 W. B. Klv. M.
Biel 2 W. B. Klv. M., vom 11 bis 26 Fasnacht (Schau- buden)	Faido 15 W. B. Klv.	Lenzburg 2 B. Klv. M.	St-Blaise 3 Fête villageoise (Jour de St-Blaise)
Bischofszell 2 W.	Fenin-Bilars-Saules (in Bilars) 27 B. Klv. Schau- buden	Lichtensteig 6 W. gr. B. Klv., 13, 20 und 27 W. B. Klv.	Saanen 7 W. B. Klv.
Buchs (SG) 13 S.	Freiburg 6 B. S., 18 S.	Piestal 8 W. Klv.	Saignelégier 6 W. B. Klv.
Bülach 1 S., 28 W. S. M.	Fried 6 W. B. S.	Locarno 9 und 23 W. B. Klv.	Sarnen 8 B.
Bulle 9 W. B. Klv.	Gais 7 B. Klv.	Le Locle 14 W. B. Klv.	Schleitheim 20 S.
Büren a. d. A. 15 W. B. Klv. M.	Gams 20 Klv.	Lugano 7 und 21 W. B. Klv.	Schüpfheim 6 S. Klv.
Burgdorf 9 W. gr. Pf., 15 und 16 Zucht- und Nutz- viehauktion, 20 Schw.	Giubiasco 6 W. B. Pf. Klv., 20 B. Klv.	Luzern 7, 14, 21 und 28 B. Klv. S.	Schwarzenburg 16 W. B.
	Grabs 6 und 27 Klv.	Meiringen 2 W. Klv.	Signau 16 Klv. (Klv.)
	Grenchen 3 W. M.	Monthey 8 W. B. Klv.	Sissach 22 B. S.
	Großhöchstetten 1 Klv.	Moudon 7 W. B. S. M.	Sitten 27 Schw. mit Aus- stellungscharakter (prov. Datum), 28 W. B. Klv.
	Herisau 3, 10, 17 und 24 W. B. Klv. S. M.	Schaubuden	
	Hitzkirch 7 W. B. Klv. M.		



LIEGENSCHAFTEN

Koppigen

Telephon 034/3 45 45
034/3 42 28

Vermittlung

von
Heimwesen,
Wohn- und
Geschäfts-
häusern, Grund-
stücken usw.
ist
Vertrauenssache

MALOSA

Vitamin-
Krafftutter

Für erfolgreiche Kükenaufzucht
empfehlen wir Ihnen das neue, sich
glänzend bewährende

MALOSA = "Kükenstarter"

das Sie Ihren Kücken mit grossem Er-
folg bis und mit der 3. Lebenswoche
füttern können.

Herstellung und Vertrieb:

Wwe. Friedr. Schenk's Söhne Stadtmühle Bern

Abteilung MALOSA-Vitamin-Krafftutterwerke Tel. 031/22 12 61



Der Sternsteinhof

Von Ludwig Anzengruber



Wie eine Trutzburg steht der Sternsteinhof auf dem hohen Hügel. Angstvoll starrt die junge Bäuerin hinaus in die schweigende Nacht. Was ist es, das ihr den Schlaf raubt, das sie zu mittnächtlicher Stunde heimsucht und quält? Lässt ihr die Klee binderin keine Ruhe, der sie den Tod gewünscht? Ist es der Herrgottmacher Muckerl, dem sie die Treu gebrochen? Oder ist es die tote Sali, der sie den Mann genommen? Wie durch unsichtbare Macht getrieben, zieht es die Bäuerin in den Keller des Sternsteinhofes, aus dem dumpfe Schläge dröhnen. Ein Aufschrei lässt ihr das Blut in den Adern gefrieren: Im unstillen Licht der Wachskerze sieht sie eine Hand sich aus dem Boden erheben...

Hoffart und Demut, Liebe und Leidenschaft vereinen sich zu einem gewaltigen Akkord des Lebens in Ludwig Anzengrubers Roman «Der Sternsteinhof». Von majestätischen Bergen, von rauschenden Wäldern und wogenden Feldern bewacht, geht eine Frau ihren Weg, der sie aus dem ärmsten Haus des Dorfes in den reichsten Bauernhof führt, der aus der schönen Zinshofer-Leni die Sternsteinhof-Bäuerin macht. Nicht immer ist dieser Weg gerade und sauber. Und Helene Zinshofer muss dafür den höchsten Preis bezahlen, den es auf Erden gibt: mit ihrem Glück. Sie erhalten dieses fesselnde Buch des berühmten Heimdichters, mit 270 Seiten, völlig unverbindlich

10 Tage kostenlos zur Ansicht!

Fackel AG • Abt. K 449

Fackel-Buchklub • 4600 Olten

Lieferung nach allen Ländern der Erde!



**Mit echtem Lederrücken
und echter Goldprägung**

Schicken Sie den Gutschein heute noch — am besten jetzt gleich!

Bitte ausfüllen, ausschneiden und im offenen Umschlag (5 Rp.) einsenden.

Gutschein Fackel AG • Abt. K 449 • Fackel-Buchklub • 4600 Olten

für den Band «Der Sternsteinhof» von Ludwig Anzengruber (270 Seiten, mit echtem Lederrücken und echter Goldprägung) zum **Fackel-Buchklub-Vorzugspreis von Fr. 5.—**.

Bitte senden Sie mir dieses Buch sofort kostenlos und unverbindlich 10 Tage zur Ansicht.

Nach 10 Tagen kann ich den Ansichtsband zurücksenden, und dann ist der Fall für mich erledigt. Behalte ich den Band aber, so überweise ich dafür den Vorzugspreis und bin zunächst für ein Jahr Mitglied, wie es im Klub-Kurier steht, den ich kostenlos erhalte. Damit habe ich Anspruch auf alle Vorteile und Vergünstigungen, die der Fackel-Buchklub seinen Mitgliedern bietet. **Kein Vertreterbesuch!** (Bitte in Druckbuchstaben ausfüllen!)

Herr / Frau / Fr.:

(Vor- und Zuname)

Ort:

(Postleitzahl)

Datum:

Beruf: Volljährig? Ja / Nein

Strasse:

Unterschrift:

Solothurn 13 W. B. Klv.	Thufis 14 W. B. Klv.	Weinfelden 8 und 22 B. Klv.	Wülchingen 20 S.
Stedborn 13 Klv.	(M. Uster 23 B. Klv. S.	Werthenstein (Wolhusen=	Willisau 6 W. S.
Sursee 6 W. B. Klv.	Bilars (NE) 27 B. Klv.	Marft) 13 W. B. Klv. M.	Winterthur 2 und 16 B. S.
Teufen 27 B. S.	Schaubuden	Wil (SG) 7, 14, 21 und 28 B. Klv.	Yverdon 28 W. S. M.
Thun 15 W. B. Klv. M.,	Weesen 1, 8, 15 und 22 Klv.		Zofingen 9 W. B. S. M.
Peizmarkt, 4 und 25 S.			Zweifimmen 8 W. B. Klv.

März

Narau 15 B. Klv.	Arbon 3 W.	La Chaux-de-Fonds 15 B. Klv.	Kerzers 28 W. B. Klv. M.
Narberg 8 W. B. Pf. Klv.	Aubonne 17 W.	Pf. S. M., 18. März bis	Langenthal 28 W. M. Schlv.,
S. Schlv. M., 29 W. Klv.	Baden 7 B. S. M.	2. April Schaubuden,	29. März, evtl. 28. Februar
S.	Bellinzona 8 und 22 B. Klv. S. J.	Attraktionen	(prov. Daten) Zentral-
Nffoltern a. A. 5 W., 6 W. B. Klv.	Biasca 4 W. B. Pf. Klv.	Delsberg 21 W. B. Pf. Klv.	Schweiz. Schlachtviehaus-
Nlv.	Biel 2 W. B. Klv. M.	Dielsdorf 22 B. S.	stellungsmarkt
Nigno 13 W. B. Klv. M.	Bremgarten (AG) 27 W. B. Klv.	Düdingen 20 W. Klv.	Langnau i. E. 3 W. Klv. S.
(Fiera di San Provino)	Les Breuleux 28 W. B. Klv. M.	Ehallens 23 W. Klv.	Laufen 7 W. B. Klv. M.
Nigle 11 W. B. Klv.	M.	Eglisau 20 S.	Laupen (BE) 9 W. B. Klv.
Nitdorf 7 B. Klv., 9 W.	Brig 1 und 29 W. B. Klv.	Einriedeln 20 B.	Lausanne 6 Schlachtvieh-
Nitstätten (SG) 2 W. B. S.	Brugg 14 B. Klv.	Embrach 21 B. S.	markt mit Ausstellungs-
M., 9, 16, 23 und 30 W. B. S.	Buchs (SG) 6 und 28 S.	Entlebuch 27 Klv. S.	charakter (prov. Datum),
Nnriswil 1 B. Klv. S., 15	Bulle 2 W. B. Klv.	Erlenbach i. S. 14 W. B. Klv.	8 Klv.
gr. W. B. Pf. Klv. S. M.	Büren a. d. A. 15 W. B. Klv. M.	Escholzmatt 20 W. Klv. S.	Leuzburg 2 B. Klv. M.
Nutos, Schaubuden	Burgdorf 20 Schlv.	Faido 15 W. B. Klv.	Leuggern 20 W. B. S.
Nndelfingen 8 S.	Carouge (GE) 6 Schlv.	La Ferrière 9 W. B. Klv.	Leuf-Stadt 7 W. B. Klv.
Nppenzell 1, 15 und 29 W. B.	Châtel-St-Denis 20 W. B. Klv.	Frauenfeld 19 u. 20 Schau-	Lichtensteig 6, 13, 20 und
		buden, 20 W. B. Klv. S.	28 W. B. Klv.
		M.	Liestal 8 W. B. Klv.
		Freiburg 6 B. S.,	Locarno 9 und 23 W. B. Klv.
		13 Schlachtviehmarkt mit	Le Locle 14 W. B. Klv.
		Ausstellungscharakter,	Lugano 7 und 21 W. B. Klv.
		18 S.	Luzern 7, 14, 21 und 28 B. Klv. S.
		Frid 13 B. S.	Malleray 27 W. B. Klv.
		Frutigen 9 (Vormarkt ab	Malvaglia 7 W. B. Klv.
		13 Uhr), 10 W. B. Klv.	Meiringen 2 W. Klv.
		Gais 7 B. Klv.	Messen 20 W. B. Klv.
		Gams 13 W. B. Klv.	Montfaucon 27 W. B. Pf.
		Gelterfinden 1 B. S.	Monthen 8 W. B. Klv. (Klv.)
		Giubiasco 6 B. Klv., 20 W. B. Pf. Klv.	Moudon 7 W. B. S. M.
		Grabs 20 Klv.	Schaubuden
		Grenchen 3 W. M.	Moutier/Münster 18 Klv. S.
		Großhöchstetten 1 Klv., 15 W. B. Klv.	Muri (AG) 6 S.
		Gstaad bei Saanen 4 B. Klv.	Murten 1 Klv.
		Herisau 3 und 10 W. B. Klv. S. M. 10. Verbands-	Neu St. Johann 16 B.
		viehmarkt der App. Vieh-	Oberstammheim 20 B. S.
		zuchtgenossenschaften, 17,	Densingen 20 W. S.
		22 und 31 W. B. Klv. S.	Olivone 22 W. B. Klv.
		M.	Olten 6 W. B. Klv. S. M.
		Herzogenbuchsee 1 W. B. Klv.	Orbe 9 W.
		Hutwil 8 W. B. Klv. M.	Dron-la-Ville 1 W. B. Pf. Klv. M.
		Jlanz 8 und 21 B.	Payerne 16 W. B. Pf. Klv. M.
		Jns 22 W. B. Pf. Klv.	Pruntrut 20 W. B. Pf. Klv. M.
		Interlaken 1 W. (Unterseen	Bad Rogaž 20 W. B. Klv.
		W. Klv.)	Reichenbach bei Frutigen
			21 W. B. Klv.

Melassefutter

24 % Zuckergehalt garantiert

Ausgezeichnetes

Kraft- und Mastfutter

für Pferde, Rindvieh, Schafe
und Schweine

Erhältlich im Handel, bei landwirt-
schaftlichen Genossenschaften oder
direkt von der

Zuckerfabrik & Raffinerie Aarberg AG, Aarberg (Bern)

Telephon 032/82 28 51

Verlangen Sie Prospekte und Preislisten

Reinach (AG) 16 W. B. S.
 Rivera 25 W. B.
 Romont (FR) 21 W. B. Klv.
 St-Ursanne 1 W. B. Pf.
 Saignelégier 6 W. B. Klv.
 Schiers 7 B.
 Schleithelm 20 S.
 Schöftland 1 B. S.
 Schüpfheim 6 S. Klv.,
 22 W. B. Klv.
 Schwarzenburg 16 W. B.
 Schwyz 13 W. B. (Klv.)
 Seengen 21 W. B. Klv.
 Le Sépey 23 W.
 Siders 20 W. B. Klv.
 Signau 16 W. B. Klv.
 Siffach 29 W. B. S. M.
 Sitten 28 W. B. Klv.,
 Schlachtviehmarkt mit
 Ausstellungscharakter
 (prov. Datum)
 Solothurn 13 W. B. Klv.

Stedeborn 13 W. Klv.
 Sumiswald 10 W. B. Pf.
 Sursee 13 W. B. Klv.
 Teufen 27 B. S.
 Thun 8 W. B. Klv. M.,
 18 und 25 S.
 Thuisis 15 W. B. Klv.
 Tiefencastel 14 W. B. Klv.
 Tramelan 3 W. B. Pf. Klv.
 Turbenthal 20 W. B. Klv.
 Unterkulm 10 W. B. (M.)
 Unterseen 1 gr. W. Klv. (In-
 terlaken W.)
 Uster 30 W. B. S.
 Vevey 21 W.
 Visp 13 W. B. Klv.
 Weesen 1, 8, 15, 22 und 29
 Klv.
 Weinfelden 8 und 29 W. Klv.
 Wil (SG) 1, 14, 21 und 21 W.
 Wilchingen 20 S. (Klv.)

Willisau 30 W. S. u. Zucht-
 Schweine
 Winterthur 2 B. S.,
 8 Schlachtviehmarkt mit
 Ausstellungscharakter, 16
 B. S.
 Yverdon 28 W. S. M.
 Zofingen 9 W. B. S. M.
 Zug 27 W. Schaubuden
 Zurzach 13 W.
 Zweisimmen 6 W. B. Klv.
 B. S.

MALOSA

Vitamin-
Kraffutter

Ein ebenfalls neues Produkt
für den Geflügelstall ist unser

MALOSA „Combi“

Kann Ihren Kücken ab 4. Lebenswoche bis
zum Ende der Legezeit mit sichtbarem
Erfolg verabreicht werden.

**MALOSA Allmash für Mastgeflü-
gel** ist für einen maximalen Erfolg das
einzig richtige Futter!

Herstellung und Vertrieb:

Wwe. Friedr. Schenk's Söhne Stadtmühle Bern
 Abteilung MALOSA-Vitamin-Kraffutterwerke Tel. (031) 22 12 61



April

Narau 19 W. B. Klv.
 Narberg 12 W. B. Pf. Klv.
 S. Schlv. M., 26 W. Klv.
 S.
 Affoltern a. A. 17 B. S.
 Aigle 15 W. B. Klv.
 Airolo 17 W. B. Klv.
 Altdorf 25 W. Klv., 27 W.
 Alttätten (SG) 6, 13, 20 und
 27 W. B. S.
 Amriswil 5 und 19 W. Klv.
 S.
 Andelfingen 12 S.
 Appenzell 12 und 26 W. B.
 Balerna 26 W. B. Klv.
 Basel 15. bis 25. April
 Schweizer Messermesse
 (MUBA)
 Bauma 7 W. B. Klv., 8 W.
 Bellinzona 12 und 26 W.
 Klv. S. J.
 Bern 1. bis 16. April Messe
 (Schaubuden)
 Biasca 10 B.
 Biel 6 W. B. Klv. M.
 Bischofszell 30 Schaubuden
 Les Bois 3 W. B. Pf. Klv.
 M.
 Les Breuleux 25 W. B. Klv.
 M.
 Brig 5 und 19 W. B. Klv.

Brugg 11 W. Klv.
 Buchs (SG) 24 S.
 Büsach 5 S.
 Bulle 6 W. B. Klv.
 Büren a. d. A. 19 W. B. Klv.
 Burgdorf 17 Schlv. (M.)
 Carouge (GE) 3 Schlv.
 Cernier 17 W. B. Klv. M.
 Châtel-St-Denis 17 W. B.
 Klv.
 Château-d'Yver 6 W.
 LaChaux-de-Fonds 19 W.
 Pf. S. M., 18. März bis
 2. April Schaubuden,
 Attraktionen
 Coffrane 24 W. B.
 Comprovasco 5 W. Klv.
 Conthey-Bourg 26 W.
 Courtelary 4 W. B. Pf. Klv.
 M.
 Couvet 3 W. Klv.
 Dagmersellen 10 W. B.
 Delsberg 18 W. B. Pf. Klv.
 Dielsdorf 26 B. S. (M.)
 Düringen 17 W. Klv.
 Ebnet-Rappel 27 W. B. Klv.
 Echallens 27 W. Klv.
 Eggwil 20 W. B. Klv.
 Eglisau 25 W. S. M.
 Einsiedeln 24 W.
 Entlebuch 24 Klv. S.

Erstfeld 5 W. B. Klv. M.
 Escholzmatt 17 W. Klv. S.
 Faido 19 W. B. Klv.
 Flawil 22 W.
 Freiburg 3 W. S., 15 S.
 Frid 10 W. S.
 Gais 4 W. Klv.
 Gampel 18 W. B. Klv.
 Gams 10 Klv.
 Giubiasco 3 und 17 W. Klv.
 Grabs 1 W. B. Klv., 17 Klv.
 Grenchen 7 W. M.
 Großhöchstetten 5 Klv.
 Gröningen 24 W. B. Klv.
 M.
 Grüsch 5 W. B.
 Herisau 7, 14, 21 und 28 W.
 B. Klv. S. M.
 Jlanz 11 und 25 W.
 Jns 19 Klv.
 Kaltbrunn 25 W. B. Klv.
 Kerzers 25 W. B. Klv. M.
 Kirchberg (SG) 19 W.
 Rüblis 4 W. B. Klv.
 Langenthal 25 W. M. Schlv.
 Langnau i. E. 7 W. Klv. S.
 26 gr. W. B. Klv. S. M.
 Laufen 4 W. B. Klv. M.
 Laupen (BE) 21 S.
 Lausanne 12 Klv.
 Lengzburg 6 W. Klv. M.

Leuf-Susten 4 W. B. Klv.
 Lichtensteig 3 W. gr. B.
 Klv., 10, 17 und 24 W. B.
 Piestal 12 W. Klv. (Klv.)
 Locarno 6 und 20 W. B. Klv.
 Le Locle 11 W. B. Klv.
 Lugano 4 und 18 W. B.
 Klv.
 Luzern 4, 11, 18 und 25 W.
 Klv. S.
 Malters 6 W. B. Klv. M.
 Martigny-Bourg 3 W. B.
 Klv.
 Martigny-Bille 24 W. B.
 Klv.
 Meiringen 6 W. Klv., 11 W.
 B. Klv. M.
 Monthey 5 W. B. Klv.
 Mosnang 26 W. B. Klv. M.
 Moudon 4 W. B. S. M.
 Schaubuden
 Moutier/Münster 3 Klv. S.,
 13 W.
 Muri (AG) 3 S.
 Murten 5 Klv.
 Näfels 6 Näfesser Fahrt, W.
 Neu St. Johann 20 W.
 Niederbipp 5 W. Klv. M.
 Niederruzwil 30 Schaubuden
 Oberstammheim 24 W. S.

Denzingen 17 W. S.	St. Immer 21 W. Klv.	Siffach 26 W. S.	Benen 18 W.
Olten 3 und 24 W. B. Klv. S. M.	Saanen 3 W. B. Klv.	Sitten 18 W. B. Klv.	Bisp 24 W. B. Klv.
Orbe 13 W.	La Sagne 12 W. Klv.	Solothurn 10 W. B. Klv. M.	Wald (ZH) 11 W. B. Klv., 12 W.
Dron-la-Ville 5 W. B. Pf. Klv. M.	Saignelégier 10 W. B. Klv.	Stalden (VS) 11 W. B. Klv.	Weesen 5, 12, 19 und 26 Klv.
Fanerne 20 W. B. Pf. Klv. M.	Sargans 18 W. B. Klv.	Stans 12 W. B.	Weinfelden 12 und 26 W. Klv.
Plaffeien 19 W. B. Klv. M.	Sarnen 18 W.	Stedborn 10 W. Klv.	Werthenstein (Wolhusenmarkt) 10 W. B. Klv. M.
Poschiavo 3 W.	Sattel 6 W. Klv. M.	Sursee 24 W. B. Klv.	Wil (SG) 4, 11, 18 und 25 W. Klv.
Pruntrut 17 W. B. Pf. Klv. M.	Schleitheim 16 und 17 Kirchweih, 17 S.	Tavannes 26 W.	Wilchingen 17 S.
Reinach (AG) 20 W. S.	Schüpfheim 3 S. Klv.	Tesserete 24 W. Klv.	Willisau 27 W. S.
Riggisberg 28 W. B. Klv.	Schwyz 10 W.	Teufen 24 W.	Winterthur 6 und 20 W. S.
Romont (FR) 18 W. B. Klv. M.	Scul/Schuls 12 W.	Thun 5 W. B. Klv. M., 15, 22 und 29 S.	Yverdon 25 W. S. M.
St. Gallen 29. April bis 7. Mai Messe (W. Schaubuden)	Seengen 18 W. Klv.	Thuisis 18 W. B. Klv.	Zofingen 13 W. B. S. M.
	Sempach-Stadt 17 W. B. Pf. S.	Tiefencastel 23 W. B. Klv.	Zwijimmen 4 W. B. Klv., 12 und 13 Zuchtviehausstellungsmarkt
	Le Sépen 14 W.	Tramelan 7 W. B. Pf. Klv. M.	
	Siders 10 W. B. Klv.	Travers 20 W.	
	Signau 13 W.	Turtmann 3 W. B. Klv.	
	Sigriswil 21 W. B. Klv.	Uster 27 W. Klv. S.	

Mai

Narau 17 W. B. Klv.	Brig 10 W. B. Klv.	Escholzmatt 8 W. B. Klv. S., 15 W. Klv. S.	Laupen (BE) 18 W. B. Klv.
Narberg 10 W. B. Pf. Klv. S. Schlv. M., 31 W. Klv. S.	Brugg 9 W. B. Klv.	Faido 17 W. B. Klv.	Lausanne 10 Klv.
Affoltern a. A. 22 W. S.	Buchs (SG) 7 Kilbi (Schaubuden, 8 W. B. S. M. Schaubuden, 29 S.	Flums 9 W. B. Klv. M.	Lavorgo 13 W. B.
Aigle 20 W. B. Klv.	Bülach 3 S., 30 W. S. M. (Schaubuden)	Fraubrunnen 1 W. B. Klv. M.	Lenf i. S. 19 W. Klv.
Airolo 4 W. B. Klv.	Bulle 11 W. B. Klv.	Freiburg 8 W. S., 20 S.	Lenzburg 18 W. B. Klv. M.
Mtdorf 16 W. Klv., 18 W.	Büren a. d. A. 17 W. B. Klv. M.	Frick 8 W. B. S.	Leuggern 23 W. B. S.
Mtstätten (SG) 11 W. gr. B. S. M., 3, 18 und 24 W. B. S.	Burgdorf 18 W. B. Klv., 22 Schlv.	Frutigen 2 W. (Vormarkt ab 13 Uhr), 3 W. B. Klv.	Leuf-Stadt 2 und 30 W. B. Klv.
Amriswil 3 gr. B. Klv. Pf. S. M., 17 W. Klv. M.	Carouge (GE) 1 Schlv.	Gais 2 W. Klv.	Lichtensteig 1, 8 und 16 W. B. Klv., 22 W. gr. B. Klv., 29 W. B. Klv.
Andelfingen 10 S.	Chandon (Reconvilier) 10 W. B. Pf. Klv.	Gams 10 Klv.	Liestal 31 W. B. Klv.
Appenzell 10 gr. W. B. M., 24 W. B.	Château-d'Ex 11 W., 13 Abbaye	Gelterfinden 3 W. B. S.	Locarno 3 und 18 W. B.
Aquila 27 W. B. Klv.	Châtel-St-Denis 8 W. B. Klv.	Giubiasco 8 W. B. Pf. Klv., 22 W. Klv.	Le Locle 9 W. B. Klv. (Klv.)
Aubonne 19 W.	La Chaux-de-Fonds 17 W. Pf. S. M.	Glis 3 W. B. Klv.	Lugano 9 und 23 W. B. Klv.
Baden 2 W. B. S. M.	Chiggionna 30 W. B. Klv.	Gonten 1 W. Klv.	Luzern 2, 9, 16, 23 und 30 W. Klv. S.
Bagnes 3 W. B. Klv.	Couvet 31 W. B. Klv.	Grabs 1 W. B. Klv., 22 Klv.	Marbach (LU) 17 W. B.
Balsthal 22 W.	Davos 23 Kilbi (W.)	Grenchen 5 W. M.	Martigny-Bourg 1 und 15 W. B. Klv.
Bassercourt 9 W. B. Pf. Klv. M.	Delsberg 23 W. B. Pf. Klv. M.	Grindelwald 1 W. Klv. M.	Meiringen 11 W. Klv., 17 W. B. Klv. M.
Bellinzona 10 und 24 W. Klv. S. 3., 31 W. B. Klv. S. 3.	Dielsdorf 24 W. S.	Großhöchstetten 3 Klv., 17 W. B. Klv.	Montfaucon 8 W. B. Klv.
Biasca 5 W. B. Pf. Klv.	Dombresson 15 W. B. Klv. M.	Herisau 5, 12, 19 und 26 W. B. Klv. S. M.	Monthey 10 und 24 W. B. Klv.
Biel 3 W. B. Klv. M.	Dongio 9 W. B.	Herzogenbuchsee 10 W. B. Klv.	Montreux-Rouvenaz 12 W. B. S. M.
Bischofszell 1 W. B. M. Schaubuden, 4 Schaubuden	Düdingen 22 W. Klv.	Hochdorf 12 W. B. Klv.	Moudon 2 W. B. S. M. Schaubuden
Boudrevilliers 22 W. B. Pf. Klv. M.	Echallens 31 W. Klv.	Huttwil 3 W. B. Klv. M.	Moutier/Münster 1 Klv. S., 11 W.
Breitenbach 15 W. B.	Eglisau 22 S.	Jlanz 9 und 30 W.	Muri (AG) 6 W. S. M.
Bremgarten (AG) 15 W. B.	Entlebuch 3 W. B. Klv., 22 Klv. S.	Jns 24 W. B. Pf. Klv.	Murten 3 W. Klv.
Les Breuleux 16 W. B. Klv. M.	Erlenbach i. S. 9 W. B. Klv.	Interlaken 3 W. (Unterseen W. Klv.)	Neu St. Johann 18 W. B. Klv. M.
		Kerzers 30 W. B. Klv. M.	Niederuzwil 1 W. B. Klv. M. Schaubuden
		Küblis 10 W. B. Klv.	
		Langenthal 23 W. M. Schlv.	
		Langnau i. E. 5 W. Klv. S.	
		Laufen 2 W. B. Klv. M.	

Ausschneiden! **Aufruf!** Aufbewahren!

an alle Männer, Frauen und Mädchen

Seit mehr als 80 Jahren ist Anna Csillag als die berühmteste Haarspezialistin bekannt und wird auch Ihnen helfen, wenn Ihnen Ihr Haar Sorge bereitet. — Vor allem aber müssen Sie wissen, was Ihrem Haar fehlt, warum es plötzlich ausfällt, brüchig oder gespalten ist, warum es vorzeitig ergraut oder einen häßlichen Schuppenbelag aufweist. Egal, ob Sie bisher alles versucht oder noch gar nichts für Ihr Haar getan haben: Beantworten Sie sofort die nebenstehenden Fragen, **legen Sie ein paar Haare**, die Ihnen in letzter Zeit ausgegangen sind, bei, und schicken Sie mir das Ganze zur völlig **kostenlosen** und **unverbindlichen**

Haar-Begutachtung

ein. In wenigen Tagen erhalten Sie dann von mir volle Aufklärung darüber, ob und was Ihrem Haar fehlt, und was Sie tun müssen, um es vor weiterem Verfall zu retten. Senden Sie aber — außer einer 20-Rp.-Marke für die geschlossene Rückantwort — kein Geld mit, denn ich erkläre nochmals ausdrücklich, daß diese Haar-Begutachtung vollkommen unentgeltlich erfolgt und daß Sie sich damit auch späterhin zu nichts verpflichten.

Name: Herr, Frau, Frä.

Ort:

Straße:

Beruf:

Alter:

Leiden Sie an Haarausfall?

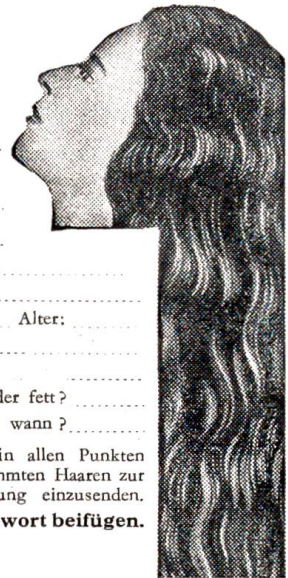
Haben Sie Kopfschuppen?

Ist Ihr Haar trocken oder fett?

Ist Ihr Haar grau? Seit wann?

Dieser Fragebogen ist gewissenhaft in allen Punkten auszufüllen und mit einigen ausgekämmten Haaren zur vollkommen kostenlosen Begutachtung einzusenden.

20 Rp. für geschlossene Rückantwort beifügen.



Albert Selig, Nachf. von Anna Csillag, 2500 BIEL, Aebistraße 68

- | | | | |
|----------------------------|----------------------------|--------------------------|----------------------------|
| Nods 12 W. M. | Reigoldswil 22 W. Schau- | Schaffhausen 13 bis 21 | Stalden (VS) 16 W. B. Klv. |
| Oberstammheim 29 B. S. | buden | (exkl. 14) Schau- | Stedborn 9 Klv. |
| Denzingen 29 W. S. | Reinach (AG) 25 B. S. | woche (ohne Waren) | Sumiswald 12 W. B. Pf. |
| Orbe 11 W. | Romont (FR) 16 W. B. Klv. | Schleithelm 22 S. | Klv. |
| Dron-la-Ville 3 W. B. Pf. | M. | Schöftland 1 W. B. S. | Sursee 29 W. B. Klv. |
| Klv. M. | Rorschach 11 und 12 W. Au- | Schwarzenburg 11 W. B. | Teufen 29 B. S. |
| Orsières 17 W. B. Klv. | tos, 11, 12 und 14 Schau- | Klv. | Thun 10 und 27 W. B. Klv. |
| Payerne 18 W. B. Pf. Klv. | buden | Schwyz 1 W. B. | M., 20 S. |
| M. | Roveredo 16 B. | Seengen 16 W. Klv. | Thufis 17 W. B. Klv. |
| Pfäffikon (ZH) 9 W. B. | St-Blaise 8 W. B. Pf. Klv. | Sembracher 16 W. B. | Turtmann 8 W. B. Klv. |
| Klv. | Ste-Croix 17 W. B. | Klv. | Unterkulm 12 W. B. |
| Plaffeien 17 W. B. Klv. | St. Gallen 29. April bis | Le Sentier 20 W. | Unterseen 3 gr. W. Klv. |
| M. | 7. Mai Messe (W. Schau- | Le Sépey 19 W. | (Interlaken W.) |
| Les Ponts-de-Martel 16 W. | buden) | Signau 25 W. B. Klv. | Arnäsch 1 B. Klv. |
| B. Klv. M. | St. Zimmer 19 W. B. Klv. | Siffach 17 B. S. | Uster 25 B. Klv. S. |
| Bruntrut 22 W. B. Pf. Klv. | Schaubuden | Sitten 2, 9 und 16 W. B. | Uznach 13 W. B. Klv. |
| M. | Saanen 1 W. B. Klv. | Klv. | Wallorbe 13 W. |
| Reconwilier (Châindon) 10 | Saignelégier 1 W. B. Klv. | Solothurn 7 und 8 Schau- | Vers-1'Eglise 8 W. B. M. |
| W. B. Pf. Klv. | Sarnen 10 W. B. | buden, 8 W. B. Klv. M. | Wipf 15 W. B. Klv. |

MALOSA

Vitamin-Krafftutter

Ferkelmilch

für mutterlose Ferkel und Kümmerer

Ferkel- und Jägerfutter

nach den neuesten Erkenntnissen zusammengesetzt, garantieren eine lohnende Schweineaufzucht, im bäuerlichen wie im Grossbetrieb!



Wwe. Friedr. Schenk's Söhne Stadtmühle Bern

Abteilung MALOSA-Vitamin-Krafftutterwerke Tel. 031/22 12 61

Künstliche Zähne

Dentofix hält sie fester!

Dentofix bildet ein weiches, schützendes Kissen, hält Zahnprothesen so viel fester, sicherer und behaglicher, so dass man mit voller Zuversicht essen, lachen, niesen und sprechen kann, in vielen Fällen fast so bequem wie mit natürlichen Zähnen. **Dentofix**, spezielles Adhäsionspulver, vermindert die ständige Furcht des Fallens, Wackelns und Rutschens der Prothese und verhindert das Wundreiben des Gaumens. **Dentofix** verhindert auch üblen Gebissgeruch. In diskreten, neutralen Plasticflaschen in Apotheken und Drogerien Fr. 2.40.

Generalvertretung: Studer-Apotheke, Bern.

Wangen a. d. A. 5 W. B. Weinfelden 10 W. B. Klv. S. Wilchingen 15 S.
 Klv. M. Schaubuden, Käse- Willisau 18 W. S.
 Wassen (UR) 30 W. B. börse, 31 W. Klv. Winterthur 11 W. B. S., 25
 Weefen 1 W. B. Klv. M. 3, Wil (SG) 2 Wgr. B. Klv. M., B. S.
 10, 17, 24 und 31 Klv. 9, 16, 23 und 30 Klv. Wohlten (AG) 1 W. B. Klv. Zofingen 30 W. S. M.
 Zofingen 11 W. B. S. M.
 Zug 15 W. Schaubuden
 Zurzach 22 W.
 Zwißimmen 2 W. B. Klv.

Juni

Aarau 21 W. Klv. Buchs (SG) 19 S. Giubiasco 5 W. Klv. Olten 5 W. B. Klv. S. M.
 Aarberg 14 W. B. Pf. Klv. Bulle 8 W. B. Klv. Grabs 12 Klv. Dron-la-Ville 7 W. B. Pf.
 S. Schlv. M., 28 W. Klv. Bären a. d. A. 21 Klv. Grenchen 2 W. M. Klv. M.
 S. Burgdorf 19 Schlv. (Aus- Großhöchstetten 7 Klv. Drßières 7 W. B. Klv.
 Affoltern a. A. 19 B. S. stellungsmarkt) Herisau 2, 9, 16, 23 und 30 Payerne 15 W. B. Pf. Klv.
 Mige 3 W. B. Klv. Carouge (GE) 5 Schlv. W. B. Klv. S. M. M.
 Mttstätten (SG) 1, 8, 15, 22 Chätel-St-Denis 19 W. B. Jns 21 Klv. Pruntrut 19 W. B. Pf. Klv.
 und 29 W. B. S. Klv. M.
 Amriswil 7 und 21 W. Klv. La Chaux-de-Fonds 21 B. Reinach (AG) 15 B. S.
 S. Pf. S. M. Romont (FR) 13 W. B. Klv.
 Andelfingen 14 S. Delsberg 20 W. B. Pf. Klv. M. Ste-Croix 24, 25 und 26
 Andermatt 7 W. B. M. Dielsdorf 28 B. S. Abbaye
 Appenzell 7, und 21 W. B. Dündingen 19 W. Klv. Saignelégier 12 W. B. Klv. Schleitheim 19 S.
 Balerna 13 W. B. Klv. Eglisau 19 S. Schüßpheim 5 S. Klv. Signau 15 Klv.
 Bellinzona 14 und 28 W. Klv. Entlebuch 26 Klv. S. Sitten 6 W. B. Klv.
 S. 3. Escholzmatt 19 W. Klv. S. Solothurn 12 W. B. Klv. M. Stedborn 12 Klv.
 Biasca 12 B. Freiburg 5 B. S., 17 S. Luzern 6, 13, 20 und 27 W. Sursee 26 W. B. Klv.
 Biel 1 W. B. Klv. M. Frid 12 B. S. Klv. S. Thun 3, 10, 17 und 24 S.
 Bodio 20 W. B. Klv. Gams 5 und 26 Klv. Martigny-Bourg 5 W. B. Travers 15 W.
 La Brévine 7 W. M. Gelterkinden 28 B. S. Klv. Meiringen 1 W. Klv. Unterseen 9 W. Klv.
 Brig 7 W. B. Klv. Moutier/Münster 5 Klv. S. Muri (AG) 5 S. Uster 29 W. Klv. S.
 Les Verrières 21 W. B. Weefen 7, 14, 21 und 28 Klv.
 Weinfelden 14 und 28 B. Klv.
 Wil (SG) 6, 13, 20 und 27 W. Klv.
 Wilchingen 19 S. Willisau 22 W. S. Winterthur 1 und 15 B. S.
 Yverdon 24, 25 und 26 Abbaye, 27 W. S. M. Zofingen 8 W. B. S. M.

MALOSA

Vitamin-
Krafftutter

Schweinefutter

sichern Ihnen Höchstserfolge in der Schweinemast, erstklassige Fleischqualität und hohe Schlachtausbeute.

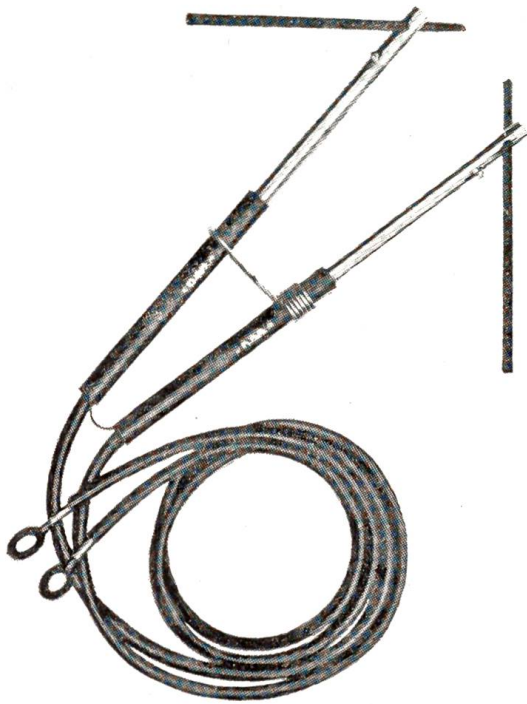
Schweinezucht und Mast nur mit MALOSA-Vitamin-Krafftutter!



Wwe. Friedr. Schenk's Söhne Stadtmühle Bern
 Abteilung MALOSA-Vitamin-Krafftutterwerke Tel. 031/221261

Juli

Aarau 19 W. B. Klv. Andelfingen 12 S. Buchs (SG) 10 und 31 S. La Chaux-de-Fonds 19 W.
 Aarberg 12 W. B. Pf. Klv. Appenzell 5 und 19 W. B. Bülach 5 S. Pf. S. M.
 S. Schlv. M., 26 W. Klv. Baden 4 B. S. M. Bulle 27 W. B. Klv. Delsberg 18 W. B. Pf. Klv.
 S. Bellelay 2 W. (Kirchenfest) Bären a. d. A. 19 W. B. Klv. Dielsdorf 26 B. S. (M.
 Affoltern a. A. 17 B. S. Klv. S. 3. Burgdorf 17 Schlv. Dündingen 17 W. Klv.
 Mttstätten (SG) 6, 13, 20 und Biel 6 W. B. Klv. M., 1 und Carouge (GE) 3 Schlv. Echallens 27 W. Klv.
 27 W. B. S. 2 Braderie Chätel-St-Denis 17 W. B. Eglisau 17 S.
 Amriswil 5 und 19 B. Klv. S. Bremgarten (AG) 10 B. Klv. Entlebuch 25 Klv. S.
 S. Escholzmatt 17 W. Klv. S.



Ein Versuch wird Sie überzeugen . . .

Der sensationelle *Elektro-Flammen-Schweissbrenner* mit dem hochintensiven Kohle-Lichtbogen (über 3000° C), bestens geeignet zum *Wärmen, Glühen, Härten, Hartlöten, Schweissen, Schmelzen* usw. Einfachste Handhabung (ohne Gas und ohne Sauerstoff). An jedes vorhandene Elektro-Schweissgerät anschliessbar bei nur 40 bis 80 A. *Ausserordentlich praktisch und billig im Betrieb!* Preis komplett betriebsbereit mit 1 Paar Kohle-Elektroden Fr. 78.– portofrei mit Rückgaberecht. Erstklassiges Schweizer Fabrikat.

Sehr günstige Qualitäts-Schweissapparate und Elektroden ab Lager lieferbar. Schreiben Sie an

H. Bichsel, Kleinmechanik, 3175 Flamatt 409

Freiburg 3 B. S., 15 S.	Viestal 5 B. Klv.
Frick 10 B. S.	Le Locle 11 W. B. Klv.
Gams 17 Klv.	Lugano 4, 18 und 31 W. B. Klv.
Geiß bei Menznau 30 Kirchweih, 31 W. B.	Luzern 4, 11, 18 und 25 W. Klv. S.
Grabs 3 und 24 Klv.	Menzna (in Geiß) 30 Kirchweih, 31 W. B.
Grenchen 7 W. M.	Messen 3 W. B. Klv.
Großhöchstetten 5 Klv.	Moudon 4 W. B. S. M.
Herisau 7, 14, 21 und 28 W. B. Klv. S. M.	Schaubuden
Huttwil 12 W. B. Klv. M.	Moutier/Münster 3 Klv. S.
Jlanz 4 S.	Muri (AG) 3 S.
Jns 19 Klv.	Murten 5 Klv.
Jaun 30 und 31 Kilbi	Oberstammheim 31 B. S.
Kerzers 25 W. B. Klv. M.	Olten 3 W. B. Klv. S. M.
Kirchberg (BE) 16 Schnittersonntag	Orbe 13 W.
Koppigen 9 (W. Schaubuden) Schnittersonntag	Dron-la-Ville 5 W. B. Pf. Klv. M.
Langenthal 25 W. M. Schlv.	Payerne 20 W. B. Pf. Klv. M.
Langnau i. E. 7 W. Klv. S., 19 gr. W. B. Klv. S. M.	Pruntrut 17 W. B. Pf. Klv.
Laufen 4 W. B. Klv. M.	Reinach (AG) 6 W. B. S.
Laupen (BE) 21 S.	Rheineck 30 Schaubuden, 31 W. Schaubuden
Lausanne 12 Klv.	Romont (FR) 18 W. B. Klv. M.
Lenzburg 14 Jugendfest Schaubuden	St. Margrethen 16 Kilbi (W. Schaubuden)
Lichtensteig 3, 10, 17, 24 und 31 W. B. Klv.	

Blutendes Zahnfleisch? Schlechter Mundgeruch?

Madrodent hilft!

I. K. S. Nr. 30106

Dieses aus auserlesenen Heilpflanzen hergestellte Mund- und Gurgelwasser festigt bei regelmässigem Gebrauch das Zahnfleisch und vermeidet das lästige Bluten.

Ein Versuch lohnt sich!

Flaschen zu Fr. 3.95 direkt vom Hersteller

Drogerie Grimm, 3122 Kehrsatz
Telephon 031/541855

Saignelégier 3 W. B. Klv.
Schindellegi 30 und 31
Kirchweih
Schleitheim 17 S.
Schöffland 5 B. S.
Schüpfheim 3 S. Klv.
Sempach 9 Schlachtkilbi
Signau 13 Klv.
Siffach 26 W. B. S. M.
Solothurn 10 W. B. Klv. M.
Stedhorn 10 Klv.
Sursee 17 W. B. Klv.
Thal (SG) 9 Kirchweih
(W. Schaubuden)
Thun 1, 8, 15, 22 und 29 S.

Unterfülm 14 W. B.
Uster 27 B. Klv. S.
Vevey voraussichtlich an-
fangs Juli Jugendfest
(Schaubuden) 18 W.
Weesen 5, 12, 19 und 26 Klv.
Weinfelden 12 und 26 B.
Klv.
Wil (SG) 4, 11, 18 und 25 B.
Wildhingen 17 S. (Klv.
Willisau 27 W. S.
Winterthur 6 und 20 B. S.
Yverdon 25 W. S. M.
Zofingen 13 W. B. S. M.
Zurzach 10 W.

MALOSA

Vitamin-
Kraffutter



für Zuchtstiere

fördert die Sprunglust, hält die Tiere bei bester Gesundheit und Zuchtleistung.

Mit VITISIN Aufzuchtmehl frohwüchsige und kräftige Jungtiere.

Wwe. Friedr. Schenk's Söhne Stadtmühle Bern

Abteilung MALOSA-Vitamin-Kraffutterwerke Tel. 031/22 1261

August

Marau 16 W. B. Klv.
Marberg 9 W. B. Pf. Klv.
S. Schw. M., 30 W. Klv.
S.
Affoltern a. A. 14 B. S.
Altstätten (SG) 21 W. gr. B.
S. M. 3, 10, 17 24 und 31
W. B. S.
Amriswil 2 und 16 B. Klv.
S.
Andelfingen 9 S.
Andermatt 31 B.
Appenzell 2, 16 und 30 W.
B.
Attiswil (BE) 6 und 7 W.
Schaubuden (Dorffilbi)
Bassecourt 29 W. B. Pf.
Klv. M.
Bellinzona 9 und 23 B.
Klv. S. J.
Berneck (SG) 27 Kilbi (W.
und Früchte)
Biel 3 W. B. Klv. M., 19
und 20 Altstadtkilbi
Bisisthal (Muotathal) 30
Schafe
Les Bois 28 W. B. Pf. Klv.
M.
Bremgarten (AG) 21 W. B.
Buchs (SG) 21 S.
Bülach 2 S.
Bulle 31 W. B. Klv.
Buonas 6 Kirchweih (W.
Schaubuden) 7 W. B. S.
Büren a. d. A. 16 Klv.
Burgdorf 21 Schw.
Carouge (GE) 7 Schw.
Châtel-St-Denis 21 W. B.
Klv.
La Chaux-de-Fonds 16 B.
Pf. S. M.
Dagmersellen 13 Kilbi

Delsberg 22 W. B. Pf. Klv.
M.
Dielsdorf 23 B. S.
Dornach 4 bis 6 Portiun-
culamarkt W. und Schau-
buden (prov. Daten)
Düdingen 21 W. Klv.
Echallens 24 W. Klv.
Eglisau 21 S.
Einsiedeln 28 W. B., 29 W.,
27 bis 29 Kilbi
Entlebuch 28 Klv. S.
Echolzmatt 21 W. Klv. S.
Flühli (LU) 27 Kirchweih
Freiburg 7 B. S., 19 S.
Fried 14 W. B. S.
Gams 7 und 28 Klv.
Grabs 14 Klv.
Grenchen 4 W. M.
Großhöchstetten 2 Klv.
Herisau 4, 11, 18 und 25 W.
B. Klv. S. M.
Jlanz 8 S.
Jns 23 W. B. Pf. Klv.
Kerzers 29 W. B. Klv. M.
Kriegstetten 12, 13, 14 und
15 Krebskilbi (große Bu-
denstadt), 13, 14 und 15
W.
Langenthal 22 W. M.
Schw.
Langnau i. E. 4 W. Klv. S.
Laufen 1 W. B. Klv. M.
Laupen (BE) 18 S.
Lausanne 9 Klv.
Lenzburg 24 B. Klv. M.
Lichtensteig 7, 14, 21 und
28 W. B. Klv.
Liestal 9 W. B. Klv.
Le Locle 8 W. B. Klv.
Lugano 14 und 29 W. B.
Klv.

Luzern 1, 8, 16, 22 und 29
B. Klv. S.
Malters 20 Kilbi, 21 W. B.
Klv. M.
Mels 24 W. Klv.
Monthen 9 W. B. Klv.
Montlingen 27 Kilbi
Morbio Inferiore 16 W.
Klv.
Moudon 1 W. B. S. M.
Schaubuden, 19 und 20
Abbaye
Moutier/Münster 7 Klv. S.
Muotathal (Bisisthal) 30
Schafe
Muri (AG) 7 S.
Murten 2 Klv.
Neu St. Johann 17 B.
Le Noirmont 7 W. B. Klv.
M.
Oberstammheim 28 B. S.
Densingen 28 W. S.
Olten 7 W. B. Klv. S. M.,
13 und 14 Kilbi (Schau-
buden)
Oront-la-Ville 2 W. B. Pf.
Klv. S. M.
Payerne 17 W. B. Pf. Klv.
M., 19, 20, und 21 Kirch-
weih
Pruntrut 21 W. B. Pf.
Klv. M.
Rehetobel 27 und 28 W.
Reiden 27 Kirchweih
Reinach (AG) 3 B. S.
Romont (FR) 6 Bénichon,
8 W. B. Klv. M.,
22 Recrohon
San Bernardino 29 B.
St-Ursanne 31 W. B. Pf.
Klv. M.

Saignelégier 12 und 13
Pferdeausstellungsmarkt
(Marché-concours), 14 W.
B. Klv., 24 Ausstellungs-
markt für Hornvieh
Schleitheim 14 S.
Schönengrund (AR) 27
Kirchweih (W. Schau-
buden)
Schüpfheim 7 S. Klv.
Schwarzenburg 24 W. B.
Seengen 15 B. Klv. (Klv.
Signau 17 Klv.
Solothurn 14 W. B. Klv. M.
Sörenberg 13 Kirchweih
Splügen 30 B.
Stedhorn 14 Klv.
Sursee 28 W. B. Klv.
Teufen 28 B. S.
Thun 30 W. B. Klv. M.,
5, 12 und 19 S.
Turtmann 16 W. B. Pf. Klv.
und Maultiere
Urnäsch 13 Kirchweih, 14 W.
Uster 31 B. Klv. S. (W. Klv.
Val d'Iliez 16 B.
Wart, Hünenberg 27 Kilbi
(W.)
Weesen 2, 9, 16, 23 und
31 Klv.
Weinfelden 9 und 30 B. Klv.
Wil (SG) 1, 8, 16, 22 und
29 B. Klv.
Wildhingen 21 S.
Willisau 31 W. S.
Winterthur 3 und 17 B. S.,
Fleckvieh-Zuchtstier-Aus-
stellungsmarkt voraus-
sichtlich Ende August/an-
fangs September
Yverdon 29 W. S. M.
Zofingen 10 W. B. S. M.

Amtersparniskasse Erlach in Ins

gegründet 1883

Alle Bankgeschäfte

September

Aarau 20 B. Klv.	Buchs (SG) 25 S.	Einriedeln 26 Viehaus-	Ins 20 Klv.
Aarberg 13 W. B. Pf. Klv.	Bülach 6 S.	stellung und Viehmarkt	Interlaken 22 W. (Unterseen
S. Schw. M., 27 W. Klv.	Bulle 10, 11 und 12 Bénichon (vogue générale),	Elm 27 B. und Jungvieh-	W. Klv.)
S.	2. Hälfte Sept. Zuchtstier-	schau	Jaun 18 W. Klv. M.
Adelboden 11 u. 28 B. Klv.	Ausstellungsmarkt (Daten	Entlebuch 3 Kilbi, 25 Klv. S.	Jenaz 27 W. B. Klv.
Affoltern a. A. 18 B. S.	werden später bekannt-	Erlenbach i. S. 26 B.	Kerzers 26 W. B. Klv. M.
Aigle 30 W. B. Klv.	gegeben), 20 B. Fohlen,	nur nachmittags	Kippel 26 W. B. Klv.
Airolo 15 und 27 W. B.	21 W. B. Klv.	Escholzmatt 18 W. B. Klv.	Klosters 5 W. B. Klv.
Altdorf 21 B. Klv. (Klv.	Büren a. d. A. 20 W. B.	S.	Kriegern 10 Kilbi
Altstätten (SG) 7, 14, 21 und	Klv. M.	Flawil 23 W. B.	Lachen (SZ) 3, 4 und 5
28 W. B. S.	Burgdorf 18 Schw.	Fühlhli 21 W. B. Klv.	Kirchweih (W. Schaubu-
Amriswil 6 und 20 B. Klv.	Carouge (GE) 6 Schw., 2, 3	Freiburg 4 B. S. voraus-	buden), 27 Bg.
S.	und 4 sowie 9 und 10 Gemeindefilbi (Vogue de Carouge) Schaubuden)	sichtlich 3 bis 12 Bénichon (Schaubuden), 16 S.	Langenthal 26 W. M.
Andeer 13 B.	Châindon (Reconwilier) 4 W.	Frick 11 B. S.	Schw.
Andelfingen 13 S.	B. Pf. Klv. M.	Frutigen 11 B. (Vormarkt	Langnau i. E. 1 W. Klv. S.,
Andermatt 15 B.	Champéry 12 W. B. Klv.	ab 13 Uhr), 12 W. B. Klv.,	20 gr. W. B. Klv. S. M.,
Appenzell 13 W. B., 24	Châtel-St-Denis 11 W. B.	28 B. (Vormarkt ab	22 bis 24 Emmentaler
Schaubuden, 25 gr. W. B.	Klv. Fohlen	13 Uhr), 28 W. B. Klv.	Ziegen- und Schafmarkt
M. Schaubuden	La Chaux-de-Fonds 20 B.	Gams 11 W. B. Klv.	Langwies 25 B.
Aubonne 8 W.	Pf. S. M.	Giubiasco 4 B. Klv., 18 W.	Lauenen bei Gstaad 30
Baden 5 B. S. M.	Chur 28 B.	B. Pf. Klv.	W. B. Klv.
Bagnes 27 W. B. Klv.	La Côte-aux-Fées 25 W.	Goldau 3 und 4 Kirchweih	Laufen 5 W. B. Klv. M.
Bellinzona 13 W. B. Klv.	Courtelary 25 W. B. Pf.	(Schaubuden), 11 B.	Laupen (BE) 15 S.
S. J., 27 B. Klv.	Klv. M.	Klv. M.	Laufanne 13 Klv., 9 bis 24
Bern-Ostermündigen: vor-	Dagmersellen 11 W. B.	Gonten 3 Kilbi, 4 B. Klv.	Comptoir Suisse. Im
ausichtlich 6. bis 8. Sept.	Davos 26 B. Klv.	Göschenen 26 B.	Rahmen dieser Ausstel-
Ausstellungs-Zuchtstier-	Degersheim 3 Kilbi (Verkauf	Grabs 4 Klv., 19 W. B. Klv.	lung finden statt: 13 bis
markt. (Die genauen Daten	von Obst und Süßwaren,	Grenchen 1 W. M.	15 Fleckvieh-Zuchtstier-
werden später festge-	Schaubuden), 4 W. B.	Grindelwald 20 B. Klv.	und Jungstier-
setzt.)	Klv. M.	Großhöchstetten 6 Klv.	Ausstellungsmarkt, 18 bis
Bernina-Hospiz 4 B.	Delsberg 19 W. B. Pf. Klv.	Grüningen 11 B. Klv. M.	20 Fohlen-Ausstellungs-
Beromünster 24 Kilbi, 24	M.	Gsteig bei Gstaad 25 W. B.	markt, 22 bis 24 Klein-
Schaubuden, 25 W. B. M.	Dielsdorf 27 B. S.	Klv.	vieh-Ausstellungsmarkt
Schaubuden	Diemtigen (Markt in Den)	Guggisberg (in Riffenmatt)	Lauterbrunnen 20 W. B.
Biasca 11 B.	26 B. ab 8 Uhr	7 W. gr. Schafe Klv.	Klv.
Biel 14 W. B. Klv. M.	Disentis/Mustér 19 B.	(Schaffheid)	Lenz i. S. 4 B. von 14 bis
Bivio 9 B.	Düdingen 18 W. Klv.	Sabkern 19 B. (ab 13 Uhr)	17 Uhr, 30 W. Klv.
Bremgarten (AG) 11 B.	Ebnat-Kappel 28 W. B. Klv.	Herisau 1, 8, 15, 22 und 29	Lenzburg 28 B. Klv. M.
Les Breuleux 24 Fête du vil-	Eggwil 28 W. B. Klv.	W. B. Klv. S. M.	Lenzerheide/Lai 9 W. B.
lage, 25 W. B. Klv. M.	Eglisau 18 S.	Herzogenbuchsee 20 W. B.	Klv.
La Brévine 20 W.		Klv.	Leuggern 19 W. B. S.
Brienzi (BE) 25 B.		Huttwil 13 W. B. Klv. M.	Lichtensteig 4, 11, 18 und 25
Brig 20 W. B. Klv.		Jlanz 4 S., 21 B.	W. B. Klv.
Brugg 12 B. Klv.			Liestal 13 B. Klv.

Locarno 7 und 21 W. B. Klv.	Olten 4 W. B. Klv. S. M.	Saanen 4 B. Klv.	Tiefencastel 12 W. B. Klv.
Le Locle 12 W. B. Klv.	Orbe 14 W.	Safien=Thal kirch 7 B.	Trogen 10 und 11 W.
Lugano 1 W. B. Pf. Klv., 5, 12, 19 und 26 W. B. Klv.	Dron-la-Ville 7 W. B. Pf. Klv. M.	Saignelégier 5 W. B. Klv.	Unterägeri 3 W., 4 W. M.
Luzern 5, 12, 19 und 26 W. Klv. S., 30. Sept. bis 15. Okt. (Schaubuden) (Sonntags offen)	Ostermundigen	Sargans 27 Bezirksstieren=	Unterfulm 8 B.
Malleray 25 W. B. Klv.	Ausstellungs=Zuchtstier=	Schau mit Marktcharakter	Unterseen 20 B., 22 gr. W.
Maloja 6 B.	markt des Schweiz. Fleck=	Schangnau (in Wald)	Klv. (Interlaken 22 W.)
Malvaglia 19 W. B. Klv.	vieh-zuchtverbandes 6 bis 8	19 W.	Unterwasser 2 B. Klv.
Marbach (LU) 13 W. B.	(provisorische Daten)	Schleithelm 18 S.	Urnäsch 28 W. B. Klv. (Ge=
Martigny=Ville 25 W. B. Klv.	Payerne 21 W. B. Pf. Klv.	Schöffland 6 B. S.	meindevieh(schau))
Meien (UR) 20 Schafe B.	Pfäfers (SG) 23 B. (M.	Schönengrund (AR) 26 W.	Uster 28 B. Klv. S.
Meiringen 20 W. B. Klv. M.	Plaffeien 6 Schaffscheid und	B. Gemeindevieh(schau)	Vättis 11 B. Klv.
Mesocco 18 B.	Schlachtfachmarkt, 20 W.	Schüpfheim 4 S. Klbr.	Les Verrières 19 W. B.
Montfaucon 11 W. B. gr. Pf. Klv.	B. Klv. M.	Schwarzenburg 21 W. B. Klv.	Verjam 20 W. B.
Monthen 13 W. B. Klv.	Les Ponts=de=Martel 26 W. B. Klv.	Schwyz 4 B., 25 Bg. mit B.	Villa 20 W. B. M.
Mosnang 27 W. B. Klv. W.	Poschiavo 19 B.	Scuol/Schuls 11 B.	Visp 19 W. B. Klv.
Les Mosses 22 W.	Bruntrut 18 W. B. Pf. Klv. M.	Sedrun 6 W. B. Klv.	Wald (AR) 26 W. B. Klv.
Moudon 5 W. B. S. M. Schaubuden	La Punt 25 B.	Seengen 19 W. Klv.	Weesen 6, 13, 20 und 27 Klv.
Moutier/Münster 4 Klv. S.	Realp 12 B. Schafe	Sembracher 26 W. B. Klv.	Weinfelden 13 und 27 B. Klv.
Muotathal 21 Bg. W. B.	Reconvilier (Chandon) 4 W. B. Pf. Klv. M.	Siebnen 24 und 26 W., 24 bis 26 Schaubuden	Werthenstein (Wolhusen=
Muri (AG) 4 S. (Klv.	Reichenbach bei Frutigen 18	25 B. Klv. M.	Markt) 11 W. B. Klv. M.
Murten 6 Klv.	B. (Wormarkt ab 13 Uhr),	Signal 14 Klv.	Wil (SG) 5, 12, 19 und 26
Näfels 10 und 11 Kirchweih	19 W. B. Klv.	Sissach 27 B. S.	B. Klv.
W. Schaubuden	Reinach (AG) 7 B. S.	Solothurn 11 W. B. Klv. M.	Wülchingen 18 S.
Neu St. Johann 22 Bezirks=	Riffenmatt 7 W. gr. Schafe	Stäfa 23, 24 und 25 Kilbi	Willisau 28 W. S.
stieren(schau mit Markt=	Klv. (Schaffscheid)	(W. beschränkter Verkauf)	Winterthur 7 und 21 B. S.
charakter, 21 B. M.	Rijch (ZG) 3 Kilbi W.	Stalden (VS) 27 W. B. Klv.	Fleckviehzuchtstier=Aus=
Niederswil 9 W. B. Klv. M., 10 Schaubuden	Romont (FR) 12 W. B. gr. Pf. Fohlen Klv. M.	Stedborn 11 B. Klv.	stellungsmarkt voraus=
Oberberg 19 B.	Rorschach 29 und 30 W. Autos, 30 B., 29 und 30	Sumiswald 29 W. B. Pf. Klv.	sichtlich Ende August/An=
Oberstammheim 25 B. S.	Schaubuden	Sursee 3 Kirchweih, 18 W. Klv.	fang September
Denfingen 25 W. S.	Rothenthurm 18 W. B. (Vieh(schau))	Susch 26 B.	Yverdon 26 W. S. M.
Der=Diemtigen 26 B. (ab 8 Uhr)	Rotkreuz 24 Kilbi W. Schaubuden	Tavannes 21 W.	Zermatt 25 W. Klv.
Olivone 14 W. B. Klv.	St=Croix 20 W. B.	Tavetsch=Se drun 6 W. B. Klv.	Zerne z 27 B.
	St. Immer 15 B. Klv.	Thun 27 W. B. Klv. M., 9 und 16 S., 19 bis 22	Zofingen 14 W. B. S. M.
	St. Niklaus (VS) 25 W. Klv.	Zuchtstier=Ausstellungs=	Zug 6 und 7 Zuchtstiermarkt
	St. Ursanne 24 Fête de la	markt des Alp=	des Schweizerischen
	Ville	Fleckviehzuchtverbandes	Braunviehzuchtverbandes
		Thufis 14 W. B. Klv.	Zürich 9 bis 11 Knaben=
			schießen
			Zurzach 4 W.
			Zweifimmen 5 W. B. Klv., 12 Zuchtviehausstellungs=
			markt

Oktober

Narau 18 W. B. Klv.	Alt St. Johann 2 B. Klv. Gemeindevieh(schau)	Andeer 25 B.	Bauma 6 W. B. Klv., 7 W.
Narberg 11 W. B. Pf. Klv. S. Schlv. M., 25 W. Klv. S.	Alfstätten (SG) 5, 12 und 19 W. B. S., 26 W. B. S. M. gr. Herbsthauptvieh=	Andelfingen 11 S.	Bellinzona 11 und 25 B. Klv. S. 3.
Nedelboden 5 W. Klv.	markt	Appenzell 11 W. B., 25 W. B.	Berne d (SG) 28 W. Gemüse
Nffoltern a. A. 29 Kilbi (W.), 30 W. B. Klv.	Ambri=Sopra 7 W. B. Klv.	Arth 22 und 23 Kilbi, 23 W. B. Klv.	Biajca 4 W. B. Pf. Klv.
Nigle 14 und 28 W. B. Klv.	Amriswil 4 gr. W. B. Pf. Klv. S. M., Autos, Schau=	Bagnes 11 und 25 W. B. Klv.	Biel 12 W. B. Klv. M.
Nirolo 18 W. B. Klv.	buden, 18 B. Klv. S.	Basel 28. Oktober bis 12. No=	Boltigen 24 W. B. Klv.
Nitdorf 11 (10 Vormarkt B. Klv., 12 W.	Amsteg 3 W. B. Klv.	vember Messe	Bremgarten (AG) 9 B.
			Brig 4 und 16 W. B. Klv.
			Brugg 10 B. Klv.



KANTONALBANK VON BERN

Seit 1834
im Dienste der
bernischen Bevölkerung

Bern, Bundesplatz Telephone 22 27 01 45 Zweigniederlassungen

Staatsgarantie

Bülach 4 S., 31 W. S. M. (Schaubuden)	Echolzmatt 16 W. B. Klv. Evolène 12 B. (S.)	Holzhäusern (ZG) 22 Kilbi (W.)	Martigny-Bourg 2 und 16 W. B. Klv.
Bulle 10, 11 und 12 Inter- kant. Kleinviehausstel- lungsmarkt 19 W. B. Klv.	Faido 21 W. B. Klv. La Ferrière 4 W. B. Klv.	Hundwil 16 W. B. und Großviehchau	Meiringen 12 und 24 gr. B. M., 13 und 25 W. Klv. M.
Büren a. d. A. 18 W. B. Klv. M.	Fischingen 9 W. B. Klv. Fraubrunnen 2 W. B. Klv. M.	Huttwil 11 W. B. Klv. M. Jlanz 10 und 24 B. Jns 18 W. B. Pf. Klv.	Monthey 4 und 18 W. B. Klv.
Burgdorf 7 und 8 Schweize- rischer Widder- und Zucht- schafmarkt, 12 W. B. Klv., 16 Schlv. (Ausstellungs- markt), 29 und 30 Zucht- und Nutzviehauktion	Freiburg 2 B. S., 14 S. Frick 9 B. S. Frutigen 23 B. (Vormarkt ab 13 Uhr), 24 W. B. Klv.	Interlaken 11 W. (Unterseen W. Klv.)	Montreux-Les Planches 28 W.
Carouge (GE) 2 Schlv.	Gais 1 W. Schaubuden, 2 W. B. Klv. Schaubuden	Kaltbrunn 4 Bezirksstieren- schau mit Marktcharakter, 5 W. B. Klv. M.	Moudon 3 W. B. S. M. Schaubuden
Cazis 26 W. B. Klv.	Gampel 17 W. B. Klv.	Kerzers 31 W. B. Klv. M.	Moutier/Münster 2 Klv. S. 5 W.
Cernier 9 W. B. Klv. M.	Gams 2 und 17 Klv., 30 W. B. Klv.	Kirchberg (SG) 4 W. B. Klv.	Muotathal 19 W. B. Klv.
Château-d'Ex 11 W. B. Klv., 12 W., 26 bis 29 Comptoir de Château- d'Ex (W.) [Klv.]	Gelterkinden 11 W. B. S. Gifflon 22 Kilbi (Schaubuden), 23 W. B. Klv.	Kreuzlingen 39 W. Schaubuden	Muri (AG) 2 S.
Châtel-St-Denis 16 W. B.	Giubiasco 2 W. B. Pf. Klv., 16 B. Klv.	Küblis 11 W. B. Klv.	Murten 4 Klv.
La Chaux-de-Fonds 18 B. Pf. S. M.	Glarus 3 Kantonale Stie- renschau, Jungviehausstel- lung und Kleinviehchau, 10 Kantonale Viehchau (W.)	Landquart 13 W. B. Pf.	Müstair/Münster 16 B. Klv. Naters 10 W. B.
Chur 3 und 4 kantonaler Zuchstiermarkt, Comprovasco 17 B. Klv.	Grabs 9 Klv., 21 W. B.	Langenthal 24 W. M. Schlv.	Neu St. Johann 26 W. B. Klv. M.
Couvet 2 B. Klv., 26 W. B. Klv.	Grenchen 6 W. M. (Klv.) Grindelwald 9 W. B. Klv. M., 31 B. Klv.	Langnau i. E. 6 W. Klv. S.	Oberriet (SG) 1 Kilbi, 17 W. B. Klv.
Dagmersellen 30 W. B.	Grono 18 B.	Laufen 3 W. B. Klv. M.	Oberstammheim 30 W. B.
Davos 10 (Kilbi) W.	Großhöchstetten 4 Klv., 25 W. B. Klv.	Laupen (BE) 20 S.	Denzingen 30 W. S. (S. M.)
Delsberg 17 W. B. Pf. Klv.	Grünigen 8 und 9 Schaubuden (Kirchweih), 9 W. B. Klv. M.	Lausanne 11 Klv.	Olten 16 W. B. Klv. S. M.
Dielsdorf 25 B. S. (M.)	Grüsch 31 W. B.	Lavorgo 15 B.	Orbe 12 W.
Dieffe 30 W. B. M.	Habkern 10 B. (ab 900 Uhr)	Lenf i. S. 2 und 31 B. von 14 bis 17 Uhr	Oron-la-Ville 4 W. B. Pf. Klv. M.
Difentis 16 B.	Heiden 13 W. B. Klv. Schaubuden, 15 Schaubuden	Lenzburg 26 B. Klv. M.	Orrières 10 und 24 W. B. Klv.
Düdingen 23 W. Klv.	Herisau 6 W. B. Klv. S. M., 9 W. gr. B. M., 7 bis 10 Herbstjahrmarkt W.	Leuf-Stadt 3 und 24 W. B. Klv.	Payerne 19 W. B. Pf. Klv.
Echallens 26 W. Klv.	Schaubuden, 13, 20 und 27 W. B. Klv. S. M.	Leuf-Suzten 10 W. B. Klv.	Peiden-Bad 9 B. (M.)
Eglisau 16 S.	Hitzkirch 22 Kilbi, 23 W. B. Klv. M.	Lichtensteig 2 W. gr. B. Klv., 9, 17, 23 und 30 W. B. Klv.	Pfäffikon (SZ) 8 und 9 Kirchweih (Schaubuden)
Einsiedeln 2 W. B.		Lieftal 18 W. B. Klv.	Plaffeien 15 Kilbi, 18 W. B. Klv. M.
Engelberg 2 B.		Locarno 5 und 19 W. B. Klv.	Pollegio 16 W. B.
Entlebuch 23 Klv. S., 25 W. B. Klv.		Le Voele 10 W. B. Klv.	Poschiavo 25 B.
Erlenbach i. S. 6 W. Klv., 10 und 23 B. (vormittags)		Lugano 3, 10, 17, 24 und 31 W. B. Klv.	Pruntrut 16 W. B. Pf. Klv. M.
Erffeld 25 W. B. Klv. M.		Luzern 2 bis 14 Messe (W.) Sonntag geschlossen, 30. Sept. bis 15. Oktober	Quinto (in Ambri-Sopra) 7 W. B. Klv.
Fischenbach (SG) 14 W. B., 15 Kirchweih (Schaubuden)		Schaubuden, Sonntag offen, 8 Kirchweih (nur Schaubuden), 3, 10, 17, 24 und 31 B. Klv. S.	Bad Ragaz 23 W. B. Klv. Reichenbach bei Frutigen 6 W. B. Klv., 16 B. (Vormarkt) ab 13 Uhr, 17 W. B. Klv.

Reigoldswil 1 und 2 Kilbi (W. Schaubuden)	Schiers 12 B.	Somoix 23 W. B. Klv.	Wisp 9 W. B. Klv.
Reinach (AG) 5 W. B. S.	Schindellegi 30 W. B. Klv.	Spiez 9 W.	Wald (ZH) 31 W. B. Klv.
Riddes 28 W. B. Klv.	Schleitheim 16 S.	Stalden (VS) 11 W. B. Klv.	Wangen a. d. A. 20 W. B. Klv.
Riggisberg 27 W. B. Klv.	Schöffland 28 W. B. S.	Steckborn 9 W. Klv.	
Rivera 28 W. B.	Schübelbach 4 B.	Stein am Rhein 25 W.	Waffen (UR) 17 B.
Romanshorn 25 W. und Obst	Schüpfheim 2 S. Klbr., 5 W. B. Klv. M.	Sursee 16 W. B. Klv.	Wattenwil bei Thun 4 W. B. Klv.
Romont (FR) 17 W. B. Klv. M.	Schwarzenburg 19 W. B. Klv.	Tesserete 30 W. Klv.	Weesen 4, 11, 18 und 25 Klv.
Rorschach 1 Schaubuden	Schwarzenegg 5 W. P. Pf. Schafe 3.	Thun 18 W. B. Klv. M., 7 und 28 S.	Weinfelden 11 und 25 B. Klv.
Rothenthurm 31 B.	Schwyz 8 und 9 Kirchweih, 9 W. B., 19 Kant. Zuchtstiermarkt	Thufis 6 W. B. Klv.	Wil bei Stans 6 B.
Ste-Croix 18 W. B.	Scuol/Schuls 2 und 17 B.	Tiefencastel 5 und 18 W. B. Klv.	Wil (SG) 3, 10, 17, 24 und 31 B. Klv.
St. Gallen 12 bis 22 Messe (W. Schaubuden), 12 bis 22 OLMA, Schweiz. Messe für Land- und Milchwirtschaft	Sempach-Station 23 W. B. Klv. M.	Tramelan 6 W. B. Pf. Klv. M.	Wildhagen 3 W. B. Klv.
St. Immer 20 W. B. Klv. Schaubuden	Le Sentier 7 W.	Trun 9 B.	Willisau 15 Kirchweih, 16 W. S.
St. Peter 2 W. B. Klv.	Le Sépen 6 und 27 W.	Turbenthal 30 W. P. Klv. M.	Winterthur 5 und 19 B. S. Ende Oktober Zucht- und Nutztiermarkt (weibliche Tiere)
Saanen 2 W. Klv., 3 W., 24 B. Klv., 25 W.	Siders 9 und 23 W. B. Klv.	Unterberg 16 W. B. Klv.	Wohlen (AG) 15 Schaubuden, 16 W. B. Klv.
La Sagne 11 W. Klv.	Sieben 3 Kleinviehau- stellungsmarkt	Unterfulm 27 W. B.	Yverdon 31 W. S. M.
Saignelégier 2 W. B. Pf. Klv.	Signau 19 W. B. Klv.	Unterseen 9 W., 11 gr. W. Klv. (Interlaken 11 W.)	Zofingen 12 W. B. S. M.
Sargans 3 W. B. Klv.	Sigriswil 17 W. B. Klv.	Unterterzen 10 W. B. Klv.	Zug 1 Kirchweih (Schaubuden), 2 W. Schaubuden
Sarnen 4 B., 18 W. B.	Sitten 3, 10 und 17 W. B. Klv.	Uster 26 B. Klv. S.	Zweifimmen 3 W. B. Klv., 25 B., 26 W. Klv.
Sattel 17 W. B. Klv. M.	Solothurn 8 und 9 Schaubuden, 9 W. B. Klv. M.	Wallorbe 21 W.	
Schänis 15 Kirchweih, 17 B.		Vers-l'Eglise 7 und 21 W. B. M.	
		Beven 17 W.	

November

Narau 15 W. B. Klv.	Bern Messe (Schaubuden) 18 bis 27, 27 Zibelemärit	Cham 29 W. M., 30 W.	Freiburg 6 B. S., 18 S.
Narberg 8 W. B. Pf. Klv. S.	Beromünster 23 W. B. M.	Château-d'Or 9 W.	Frid 13 W. B. S.
Schlo. M., 29 W. Klv. S.	Biafca 13 W. B. Pf. Klv.	Châtel-St-Denis 20 W. B. Klv.	Frutigen 23 B. (Vormarkt ab 13 Uhr), 24 W. B. Klv.
Neschi bei Spiez 6 B., 7 W. Klv.	Biel 9 W. B. Klv. M.	La Chaux-de-Fonds 15 B. Pf. S. M.	Gais 7 B. Klv.
Affoltern a. A. 20 B. S.	Bischofszell 12 Schaubuden, 16 W. B. M. Schaubuden,	Chur 9 B.	Gams 20 Klv.
Aigle 18 W. B. Klv.	19 Schaubuden	Conthen-Bourg 8 B.	Giubiasco 6 W. B. Pf. Klv., 20 B. Klv.
Altdorf 8 (7 Vormarkt) B. Klv., 9 W., 28 B. Klv. 30 W. [Klv.	Breitenbach 13 W. B.	Delsberg 21 W. B. Pf. Klv.	Goldau 9 B. Klv. M.
Alt St. Johann 14 W. B.	Bremgarten (AG) 6 W. B.	Dielsdorf 22 B. S. (M.	Goßau (SG) 27 W. B. M.
Altstätten (SG) 2, 9, 16, 23 und 30 W. B. S.	Les Breuleux 28 W. B. Klv. M.	Dießenhofen 19 und 20 Schaubuden, 20 W. M. Schaubuden	Grabs 13 Klv.
Amriswil 15 B. Klv. S.	Brienzi (BE) 8 und 9 W. B. Klv.	Difentis/Muster 13 W. B.	Grenchen 3 W. M.
Andelfingen 8 W. S. M.	Brig 22 W. B. Klv.	Dongio 7 W. B. (Klv.	Herisan 3, 10, 17 und 24 W. B. Klbr. S. M. [Klv.
Appenzell 8 W. B., 22 Appenzeller Verbandsmarkt	Brugg 14 W. B. Klv.	Düringen 20 W. Klv.	Herzogenbuchsee 8 W. B.
Arbon 11 W.	Buchs (SG) 6 S., 26 Kilbi (Schaubuden), 27 W. B. S. M.	Ehallens 23 W. Klv.	Hochdorf 22 W. B. Klv. M.
Aubonne 3 W.	Bulle 9 W. B. Klv.	Eglisau 16 W. S. M.	Jlanz 15 und 29 B.
Baar 12 und 13 Kilbi (W. Schaubuden)	Büren a. d. A. 15 W. B. Klv. M.	Einriedeln 6 W. B.	Jns 22 W. B. Pf. Klv.
Baden 7 W. B. S. M.	Burgdorf 9 W. B. Klv., 20 Schlv.	Elm 7 B.	Interlaken 3 und 22 W. (Unterseen W. Klv.)
Balsthal 6 W.	Carouge (GE) 6 Schlv.	Embrach 21 B. Klv.	Kerzers 28 W. B. Klv. M.
Basel 28. Oktober bis 12. November Messe	Chandion (Reconvilier) 13 W. B. Pf. Klv.	Entlebuch 27 Klv. S.	Klosters 27 W. B. Klv.
Bellinzona 8 und 22 B. Klv. S. 3.		Erlenbach i. S. 14 W. B. Klv.	Küblis 6 W. B. Klv.
		Escholzmatt 20 W. Klbr. S.	Landquart 7 W. B.
		Evolène 2 B.	Langenthal 28 W. M. Schlv.
		Faido 9 W. B. Klv.	Langnau i. E. 1 gr. W. B. Klv. S. M., 3 W. Klv. S.
		Flums 8 W. B. Klv. M.	

Laufen 7 W. B. Klv. M. Bruntrut 20 W. B. Pf. Klv.
 Laupen (BE) 2 W. B. Klv. M.
 Lausanne 8 Klv. Reconwilier (Chandon)
 Lenk i. S. 14 B., von 14 bis 13 W. B. Pf. Klv.
 17 Uhr Reinach (AG) 2 B. S.
 Lenzburg 23 B. Klv. M. Rheined 5 Schaubuden,
 Leuggern 28 W. B. S. 6 W. Schaubuden
 Leuf-Suften 14 W. B. Klv. Riggisberg 24 W. B. Klv.
 Lichtensteig 6 W. gr. B. Klv., Rolle 17 W.
 13, 20 und 27 W. B. Klv. Romont (FR) 21 W. B. Klv.
 Locarno 2, 16 und 30 W. M.
 B. Klv. St-Ursanne 14 W. B. Pf.
 Le Locle 14 W. B. Klv. Klv. M.
 Lugano 7, 14 und 28 W. B. Saanen 14 W. B. Klv.
 Klv. Saignelégier 7 W. B. Klv.
 Luzern 7, 14, 21 und 28 Sargans 7 W. B. Klv.
 B. Klv. S. Sarnen 8 W. B.
 Malvaglia 14 W. B. Klv. Schaffhausen 14 und 15 W.
 Martigny-Bille 6 W. B. (Martini-Markt)
 Klv. [M. Schiers 28 B.
 Meiringen 20 W. B. Klv. Schleithheim 20 S.
 Mendrisio 10 u. 11 B. Klv., Schübelbach 8 B.
 12 Kilbi (W.) Schüpheim 6 S. Klv., 8 W.
 Messen 6 W. B. Klv. B. Klv.
 Monthey 8 W. B. Klv. Schwarzenburg 23 W. B.
 Montreux-Brent 4 Klv., Schwyz 13 W. B. (Klv.)
 8 W. Scuol/Schuls 20 B.
 Moudon 7 W. B. S. M. Seengen 7 W. B. Klv.
 Schaubuden Le Sépey 25 W.
 Moutier/Münster 2 W., Eiders 27 W. B. Klv.
 6 Klv. S. Signau 16 W. B. Klv.
 Muri (AG) 11 W. S. M. Sigriswil 7 W. B. Klv.
 Murten 8 W. Klv. Siffach 15 W. B. S. M.
 Naters 8 W. B. Sitten 7, 14 und 21 W. B.
 Neu St. Johann 16 B. Klv.
 Niederbipp 1 W. Klv. M. Solothurn 13 W. B. Klv. M.
 Nods 27 B. M. [M. Stäfa 23 und 24 W.
 Le Noirmont 6 W. B. Klv. Stalden (VS) 8 W. B. Klv.
 Oberstammheim 27 B. S. Stans 15 W. B.
 Denzlingen 27 W. S. Stedborn 12 Schaubuden,
 Olten 20 W. B. Klv. S. M. 13 W. B. Klv. M. Gemüse
 Orbe 9 W. [Klv. M. Sumiswald 3 W. B. Pf. Klv.
 Dron-la-Bille 8 W. B. Pf. Sursee 6 W. B. Klv.
 Disingen 16 W. Teufen 27 B. S.
 Payerne 2 Zucht- und Nutzh. Thal (SG) 20 W. B. Klv.
 viehmarkt, 16 W. B. Pf. Thun 8 W. B. Klv. M.,
 Klv. M. [Klv. M. 18 und 25 S.
 Pfäffikon (SZ) 21 W. B. Thuisis 8 und 22 W. B. Klv.
 Pfäffikon (ZH) 7 W. B. Klv. Tiefencastel 21 W. B. Klv.

Immer schöne
Blumen mit der
natürlichen
Pflanzennahrung

Blumendünger Geistlich

Pakete zu 500 g Fr. 1.60,
Säcke
zu 5, 10, 25 und 50 kg
im Detailgeschäft



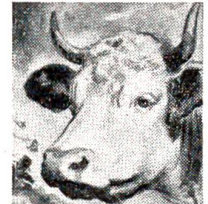
Lramelan 10 W. B. Pf. Klv. Werthenstein (Wolhusen-
 Travers 1 W. (M. Markt) 12 Käppeli-Kilbi
 Trübbach 8 W. B. Pf. Klv. (Schaubuden) 13 W. B.
 Unterseen 3 und 22 gr. W. Klv. M.
 Klv. (Interlaken W.) Wil (SG) 21 W. gr. B. Klv.
 Uster 30 gr. W. B. Pf. Klv. M., 7, 14 und 28 B. Klv.
 Uznach 25 W. B. Klv. (M. Wildingen 29 Kirchweih,
 Vers-l'Eglise 7 W. B. M. 20 W. B. Klv.
 Weven 28 W. M. Wildhaus 7 W. B. Klv.
 (Foire de St. Martin) Willisau 30 W. S.
 Villa 14 W. B. M. Winterthur 9 W. B. S., 23
 Wisp 13 W. B. Klv. B. S.
 Wald (ZH) 1 W. Yverdon 28 W. S. M.
 Weesen 2, 8, 15, 22 und 39 Zofingen 9 W. B. S. M.
 Klv. Zurzach 6 W.
 Weinfelden 8 W. B. Klv. S. Zweisimmen 10 Zuchtvieh-
 M. Käsebörsen, Schau- Ausstellungsmarkt, 15 B.,
 buden, 29 B. Klv. 16 W. Klv.

MALOSA

Vitamin-
Krafffutter

für Milchvieh

das seit Jahren bekannte und bewährte
Spitzenprodukt! Es sichert Ihnen garantierte höhere Milchleistung und zugleich eine **sichtbare Kosteneinsparung** in Ihrem Betrieb.



Herstellung und Vertrieb:

Wwe. Friedr. Schenk's Söhne Stadtmühle Bern

Abteilung MALOSA-Vitamin-Krafffutterwerke Tel. 031/22 12 61

Dezember

Narau 20 W. B. Klv. Altdorf 19 B. Klv., 21 W. Appenzell 6
 Narberg 13 W. B. Pf. Klv. B. S. M., 14 und 28 W. gr. W. B., 20 W. B.
 S. Schlv. M., 27 W. Klv. B. S. Aubonne 1 W.
 S. Bellinzona 13 und 27 W.
 Affoltern a. A. 11 B. S. Amriswil 6 und 20 B. Klv. Klv. S. 3.
 Aigle 16 W. B. Klv. Andelfingen 13 S. (S. Bern 5 Weitschmärt
 Berned (SG) 5 W.
 Biasca 11 B.
 Biel 21 W. B. Klv. M.
 Boltigen 14 B. Klv. (ab
 13 Uhr)
 Bremgarten (AG) 18 W. B.

Brugg 12 W. B. Klv.	Giubiasco 4 W. B. Pf. Klv., 18 W. Klv.	Luzern 5, 12, 19 und 26 W. Klv. S.	Schleitheim 18 S.
Buchs (SG) 11 S.	Grabs 4 und 26 Klv.	Martigny=Bourg 4 W. B. Klv. (Speckmarkt)	Schöffland 6 W. S.
Bülach 6 S.	Grenchen 1 W. M.	Meiringen 7 W. Klv.	Schüpfheim 4 S. Klv.
Bulle 7 W. B. Klv.	Großhöchstetten 6 W. B.	Monthey 13 und 30 W. B. Klv.	Schwarzenburg 21 W. B. Klv.
Büren a. d. A. 20 W. B. Klv. M.	Grüsch 12 W. B. (Klv.)	Moudon 5 W. B. S. M.	Schwyz 4 W., 11 B.
Burgdorf 6 und 7 Zucht= und Nutzhiehauktion, 18 Schlv., 28 W. B. Klv.	Gstaad b. Saanen 13 W. Klv.	Schaubuden, 19 W.	Signau 21 Klv.
Carouge (GE) 4 Schlv.	Herisau 1, 8 W. B. Klv. S. M., 15 W. gr. B. Klv.	Schaubuden (Weihnachts= markt)	Sitten 19 W. B. Klv.
Châtel=St=Denis 18 W. B. Klv.	S. M. (Klausmarkt), 22 u. 29 W. B. Klv. S. M.	Moutier/Münster 4 Klv. S.	Solothurn 11 W. B. Klv. M.
La Chaux=de=Fonds 20 W. Pf. S. M.	Huttwil 6 W. B. Klv. M., 27 W. Klv. M.	Muri (AG) 4 S.	Stedborn 11 Klv.
Comprovaico 18 W. Klv.	Jlanz 13 B.	Murten 6 Klv.	Sumiswald 30 W.
Dangio 7 W. B. Klv.	Jns 20 Klv.	Neu St. Johann 7 B.	Sursee 6 W. B. Klv.
Delsberg 19 W. B. Pf. Klv.	Interlaken 29 W. (Unterseen W. Klv.)	Oberstammheim 18 B. S.	Teufen 18 B. S.
Dielsdorf 27 B. S. (M.)	Jenaz 5 W. B. Klv.	Olten 18 W. B. Klv. S. M.	Thun 20 W. B. Klv. M. 2, 9 und 30 S.
Düdingen 11 W. Klv.	Kerns 6 W. B.	Orbe 23 W.	Thufis 6 und 20 W. B. Klv.
Echallens 22 W. Klv.	Kerzers 26 W. B. Klv. M.	Dron=la=Ville 6 W. B. Pf. Klv. M.	Tiefencastel 19 W. B. Klv.
Eglisau 18 S.	Langenthal 26 W. M. Schlv.	Payerne 21 W. B. Pf. Klv.	Unterseen 19 gr. W. Klv. (Interlaken W.)
Einsiedeln 4 B.	Langnau i. E. 1 W. Klv. S., 13 gr. W. B. Klv. S. M.	Pollegio 11 W. B. (M.)	Uster 1 gr. W., 28 B. Klv. S.
Echolzmatt 18 W. Klv. S.	Laufen 5 W. B. Klv. M.	Bruntrut 18 W. B. Pf. Klv. M.	Weesen 16 W. B. Klv. M., 6, 13, 20 und 27 Klv.
Faido 1 W. B. Klv.	Laupen (BE) 15 S., 27 W.	Reichenbach bei Frutigen 12 W. B. Klv.	Weinfelden 13 W. B. Klv. S. M. Käsebörsle, Schau= buden, 27 B. Klv.
Flums 19 W. B. Klv. M.	Lausanne 13 Klv. (B. Klv.)	Reinach (AG) 7 W. B. S.	Wil (SG) 5, 12, 19 und 26 B. Klv.
Frauenfeld 3, 4 und 5 Schaubuden, 4 W. B. Klv. S. M., 5 W.	Lenzburg 14 W. B. Klv. M.	Romont (FR) 19 W. B. Klv. M.	Wädlingen 18 S.
Freiburg 2 St.=Niklaus= Markt, 4 B. S., 16 S.	Lichtensteig 11 W. gr. B. Klv., 4, 18 und 26 W. B.	Saignelégier 4 W. B. Klv.	Willisau 18 W. S.
Frick 11 B. S.	Liestal 6 B. Klv. (Klv.)	Sargans 12 Winter=Zucht= stiermarkt des Schweize= rischen Braunviehzucht= verbandes, 30 W. B. Klv.	Winterthur 14 W. B. S.
Frutigen 21 W. B. Klv.	Locarno 14 u. 28 W. B. Klv.		Yverdon 26 W. S. M.
Gais 5 B. Klv.	Le Locle 12 W. B. Klv.		Zofingen 21 W. B. S. M.
Gams 18 W. B. Klv.	Lugano 12 und 23 W. B. Klv.		Zug 5 W.
			Zweifimmen 14 W. B. Klv.

B. Wochenmärkte

Aarau: Samstag Bift.	Bern: Dienstag W. M., Samstag W. Fleisch, Gemüse.	Dagmersellen: Montag Klv.; wenn Feiertag, am darauffolgenden Wertag.
Aarberg: Mittwoch W. Bift.	Biel: Dienstag, Donnerstag und Samstag (von 600 bis 1200 Uhr). Bift.	Delsberg: Mittwoch und Samstag vormittag Bift., an Markttagen am Dienstagmorgen.
Aigle: Samstag morgen Bift.	Brugg: Sommerhalbjahr: Dienstag und Freitag morgen Bift.; Winter= halbjahr: Freitag morgen Bift.	Les Diablerets: Dienstag und Frei= tag W. Bift. (nur Juni bis Sept.).
Altstätten (SG): Donnerstag W. B. S. Bift.; wenn Feiertag, am Mitt= woch.	Bulle (FR): Donnerstag vormittag W. Klv., wenn Feiertag, am Mitt= woch.	Echallens: Donnerstag Bift.; wenn Feiertag, am Mittwoch (im De= zember: Freitag, 22. Dez.).
Appenzell: Mittwoch S. Klv. Bift.; wenn Feiertag, am Dienstag.	Burgdorf: Donnerstag W. Klv. Bift.; wenn Feiertag, tags darauf.	Einsiedeln: Samstag Klv.
Aubonne: Dienstag und Samstag Bift.	Château-d'Oex: Donnerstag nach= mittag W.; wenn Feiertag, am Mittwoch.	Entlebuch: Klv. je am vierten Montag jedes Monats.
Baden: Dienstag und Samstag vor= mittag Bift.	La Chaux=de=Fonds: Mittwoch bis 12 Uhr und Samstag bis 13 Uhr W. Bift. Place du Marché, Frei= tag bis 13 Uhr Marché de l'Ouest.	Echolzmatt: Montag Klv (auch Oster= und Pfingstmontag).
Balsthal (SO): Freitag morgen Bift. und Blumen; wenn Feiertag, am Donnerstag.	Chur: Samstag Bift.	Estavayer=le=Lac: Mittwoch Bift.
Basel: Jeden Wertag Gemüse, Obst= und Blumenmarkt; Freitag Fisch= markt.	Cossonay (VD): Freitag W. Bift.	Frauenfeld: Vom Mai bis Oktober jeden Mittwoch= und Samstagvor= mittag, im November und Dezem= ber jeden Samstagvormittag Ge= müsemarkt. Jeden Freitag Fische.
Bassecourt: Donnerstag vormittag Gemüse, wenn Feiertag, am Mitt= woch.		
Bellinzona: Samstag Bift.		

- Freiburg:** Mittwoch und Samstag Bikt., jeden Montag Albr.; wenn Feiertag (Oster- und Pfingstmontag und Bénichon), am Dienstag.
- Frutigen:** Donnerstag W. B. Albr. Wenn Feiertag, am Mittwoch.
- Gams:** Alle 3 Wochen am Montag Albr. Bikt. (siehe Viehmarktabelle).
- Genf:** Montag und Donnerstag: Prairie, Pré-l'Evêque, Sécheron und Vermont. - Dienstag und Freitag: Plainpalais, Place des Alpes und St-Jean. - Mittwoch und Samstag: Place Simon Goulart, Place Grenus, Place de l'Île, Quais de l'Île und des Moulins, Pont des Frises, Place Jaac-Mercier und Rue Nefer, Rues de la Madeleine und du Purgatoire, Bd Helvétique (Plateforme, Rues Petit-Senn, Louis-Duchosal, Rhône und Cours de Rive). Überall Bikt.
- Grandson:** Mittwoch und Samstag Bikt.
- Grenchen:** Freitag; vom 15. Mai bis 31. Oktober auch Dienstag Obst, Gemüse, Südfrüchte, Beeren, Samen, Seehlinge, Blumen, Milchprodukte, Eier, Pilze, Bikt., im Winter auch Fische. Wenn Feiertag, jeweils am Vortag.
- Herisau:** Jeden Freitag W. B. Albr. S. M., wenn Feiertag, am Mittwoch vorher.
- Huttwil:** Montag Albr., Mittwoch Albr.
- Interlaken:** Dienstag, Donnerstag und Samstag Bikt.
- Kreuzlingen:** Mittwoch und Freitag Fische.
- Lachen (SZ):** Dienstag Albr.; wenn Feiertag, am Mittwoch.
- Langenthal:** Dienstag W. Albr. Bikt.; Samstag Bikt.; Albr. je Montag vormittag sowie am Oster- und Pfingstdienstag (statt Montag).
- Languau i. C.:** Montag vormittag Albr., in der Oster- u. Pfingstwoche am Dienstag, ferner jeden ersten Freitag des Monats W. Albr. S.
- Lausanne:** Stadtzentrum und Riponne Mittwoch und Samstag gr. W. Markt, Boulevard de Grancy Montag und Donnerstag Bikt., Avenue d'Échallens und Pontaise Dienstag und Freitag.
- Lenzburg:** Jeden Dienstagvormittag Bikt.
- Lichtensteig:** Montag W. B. Albr. Bikt.; wenn Feiertag, am Dienstag.
- Liestal:** Dienstag und Freitag vormittag Gemüsemarkt.
- Le Locle:** Samstag Bikt., wenn Feiertag, am Freitag.
- Lugano:** Jeden Dienstag Bikt. (Viale Cassarate).
- Luzern:** Dienstag W. Albr. S., wenn Feiertag, am Mittwoch. Dienstag und Samstag vormittag Bikt. und Blumen.
- Martigny-Bourg und Martigny-Bille:** Montag Bikt.; wenn Feiertag am Dienstag.
- Meiringen:** Je am 1. Donnerstag Januar bis Juni und Dezember W. Albr. S., wenn Feiertag, am 2. Donnerstag.
- Monthey:** Mittwoch Bikt., wenn Feiertag, am Dienstag.
- Montreux-Rouvenaz:** Freitag W.
- Morges:** Mittwoch u. Samstag Bikt.
- Moudon:** Dienstag und Freitag sowie 19. Dezember Bikt., Dienstag Albr. Albr.
- Münster (Moutier):** Mittwoch und Samstag morgen Bikt.
- Murten:** Mittwoch und Samstag vormittag Bikt.
- Neuenburg:** Dienstag, Donnerstag und Samstag Bikt.
- Neuenstadt:** Mittwoch Bikt.
- Nyon:** Dienstag, Donnerstag und Samstag Bikt.
- Olen:** Jeden Donnerstag Muzingerplatz und Samstag vormittag Bisangplatz Bikt., wenn Feiertag, tags vorher.
- Orbe:** Donnerstag Bikt., wenn Feiertag, tags vorher.
- Orsikon:** Mittwoch und Samstag Bikt.
- Payerne:** Donnerstag und Samstag vormittag Bikt.
- Ponte Tresa (Italien):** Samstag Bikt.
- Bruntrut:** Donnerstag Gemüse, wenn Feiertag, am Mittwoch.
- Rolle:** Dienstag und Freitag Bikt., wenn Feiertag, am Donnerstag.
- Romont (FR):** Dienstag W. Bikt., wenn Feiertag am Montag.
- Ste-Croix:** Mittwoch und Samstag morgen W.
- St. Gallen:** Mittwoch und Samstag Obst, Gemüse, Früchte u. Blumen; täglich Obst, Gemüse, Blumen.
- St. Immer:** Freitag W.
- Saanen:** Jeden Freitag Bikt., wenn Feiertag, am Samstag.
- Saignelégier:** Samstag Bikt.
- Schaffhausen:** Dienstag und Samstag vormittag Bikt.
- Schüpfheim:** Montag Albr., wenn Feiertag, am Dienstag und am 1. Mai Verschiebung auf den 2. Mai.
- Le Sentier:** Donnerstag vormittag W.
- Siders:** Freitag S. Bikt., wenn Feiertag, am Donnerstag, Dienstag Bikt.
- Sitten:** Samstag Albr. Bikt., wenn Feiertag, am Freitag.
- Solothurn:** Jeden Mittwoch und Samstag Bikt., wenn Feiertag, am Vortag.
- Tavannes:** Mittwoch u. Samstag W.
- Thun:** Montag Albr., Mittwoch Bikt., Samstag Fleisch Bikt., Samstag auch Schweine, ausgenommen an den Samstagen vor und nach den Großviehmärkten.
- La Tour-de-Peilz:** Montag und Donnerstag Bikt.
- Tramelan:** Dienstag und Freitag Bikt.
- Ballorbe:** Samstag Bikt.
- Vevey:** Dienstag und Samstag W. Bikt. Schaubuden Gde Place; Donnerstag Bikt. Place Hôtel de Ville.
- Billars-sur-Oron:** Dienstag und Samstag W. Früchte und Gemüse.
- Weesen:** Mittwoch Albr., wenn Feiertag, am Donnerstag.
- Wettingen (AG):** Dienstag und Freitag vormittag Bikt.
- Wil (SG):** Jeden Dienstag W. Albr., wenn Feiertag, am Mittwoch, wenn dieser auch Feiertag ist, wird der Markt auf den Montag verlegt.
- Willisau:** Jeden Montag vormittag Albr.
- Winterthur:** Dienstag und Freitag vormittag Landesprodukte.
- Yverdon:** Dienstag W. (Promenade Auguste Fallet und Avenue de la Gare); Bikt. Place Pestalozzi; S. Avenue de la Gare; Samstag Bikt. Rue du Milieu und Place Pestalozzi). Im Sommer auch am Donnerstag Bikt. Promenade Auguste-Fallet).
- Zofingen:** Samstag vormittag Bikt.
- Zug:** Jeden Dienstag und Samstag Gemüse, wenn Feiertag, tags vorher.
- Zürich:** Jeden Werktag, hauptsächlich Dienstag, Donnerstag und Freitag Bikt.
- Zweilimmen:** Donnerstag Bikt., Dienstag Albr.