

Chronologisches Marktverzeichnis der Schweiz für das Jahr 1985

Objektyp: **Group**

Zeitschrift: **Historischer Kalender, oder, Der hinkende Bot**

Band (Jahr): **258 (1985)**

PDF erstellt am: **21.07.2024**

Nutzungsbedingungen

Die ETH-Bibliothek ist Anbieterin der digitalisierten Zeitschriften. Sie besitzt keine Urheberrechte an den Inhalten der Zeitschriften. Die Rechte liegen in der Regel bei den Herausgebern.

Die auf der Plattform e-periodica veröffentlichten Dokumente stehen für nicht-kommerzielle Zwecke in Lehre und Forschung sowie für die private Nutzung frei zur Verfügung. Einzelne Dateien oder Ausdrucke aus diesem Angebot können zusammen mit diesen Nutzungsbedingungen und den korrekten Herkunftsbezeichnungen weitergegeben werden.

Das Veröffentlichen von Bildern in Print- und Online-Publikationen ist nur mit vorheriger Genehmigung der Rechteinhaber erlaubt. Die systematische Speicherung von Teilen des elektronischen Angebots auf anderen Servern bedarf ebenfalls des schriftlichen Einverständnisses der Rechteinhaber.

Haftungsausschluss

Alle Angaben erfolgen ohne Gewähr für Vollständigkeit oder Richtigkeit. Es wird keine Haftung übernommen für Schäden durch die Verwendung von Informationen aus diesem Online-Angebot oder durch das Fehlen von Informationen. Dies gilt auch für Inhalte Dritter, die über dieses Angebot zugänglich sind.

Chronologisches Marktverzeichnis der Schweiz für das Jahr 1985

zusammengestellt und herausgegeben vom Verlag Emmentaler Druck AG, 3550 Langnau i.E. (Nachdruck verboten).

Erklärung der Abkürzungen: W = Waren- und Krammarkt, V = Vieh-, Pf = Pferde-, F = Fohlen-, S = Schweine-, Z = Ziegen-, Klbr = Kälber-, KlV = Kleinvieh-, Zchtv = Zuchtvieh-, SchlV = Schlachtvieh-, Vikt = Viktualien- oder Lebensmittelmarkt, grV = Hauptviehmarkt, Vg = Viehausstellung mit Markt, KlVsz = Kleinvieh-, besonders Schweine- und Ziegenmarkt, M = landwirtschaftliche Maschinen.

Ohne Gewähr des Verlags Stämpfli & Cie AG Bern für eventuelle Unstimmigkeiten.

A. Waren- und Viehmärkte der Schweiz

Januar

Aarberg 9. WVKlVSchlVM, 30. KlV S	füsserplatz), je von 7.30 bis 18.30 Uhr	Delsberg 22. WVPfKlVM	Grenchen 4. W (7 bis 14 Uhr)
Aigle 19. W	Bever 22. VSchlV	Dielsdorf 23. WVKlVSM	Herisau 4., 11., 18. und 25. WVKlbrSM
Altdorf 29. VKlV, 31. W	Biel 10. W	Einsiedeln 14. V	Herzogenbuchsee 21. SchlV
Altstätten SG 3., 10., 17., 24. und 31. WV	Les Bois 14. WVPfKlVM	Freiburg 7. V	Ilanz 16. V
Appenzell 9. und 23. WVM	Bulle 10. WVKlVM	Frick 14. VS	Ins 23. WSSchlV
Basel 16. W (Barfüsserplatz), 9. und 23. Flohmarkt (Bar-	Burgdorf 10. Zucht- und Nutzviehauktion, 14. SchlV	Gais AR 8. VKlV	Interlaken 30. W (Unterseen WKlV)
	Châtel-St-Denis 21. W	Gams 7. KlV, 28. WVKlV	
		Grabs 21. KlV	

maxvit
studer

Naxos-
Getreidemühle

als Zusatzgerät
zur Sekundenteig-
maschine Maxvit-
Matic (2 kg Zopfteig
in 25 Sekunden).

Diese langsam lau-
fende Hochleistungs-
mühle wird von
Kennern bevorzugt!

Bezugsquellennachweis und
Probeapparat vom Hersteller
Rudolf Studer
Fabrik elektrischer Apparate
4501 Solothurn
Telefon 065 25 49 91/92/93

Kaiseraugst 25. W (Liebrütmarkt)
 Langenthal 22. SchlvM
 Laufen 8. WVKlvM
 Lichtensteig 3., 7., 14., 21. und 28. VKlvM
 Le Locle 8. WVKlv
 Luzern 9. W
 Monthey 23. WVKlv
 Moudon 8. WSchlv
 Murten 9. Klv
 Neu St. Johann 3. V
 Orbe 3., 10., 17., 24. und 31. W
 Oron-la-Ville 9. WVKlvM
 Payerne 17. WKlv
 Pruntrut 21. WVPfKlvM
 Saignelégier 7. WVKlvM
 Schiers 8. VSchlv
 Schüpfheim 7. KlbrS
 Schwyz 28. V

Scuol/Schuls 14. VSchl
 Solothurn 14. WVKlvM
 Sursee 17. WM
 Thun 15. Schlv, 16. WVKlvM
 Thuisis 7. VSchlv
 Tiefencastel 21. VSchlv
 Unterseen 30. WKlv (Interlaken W)
 Uznach 19. WVM
 Vevey 15. W
 Wangen a. d. A. 7. Schlv
 Weinfelden 9. und 30. VKlv
 Wil SG 2., 8., 15., 22. und 29. VKlv
 Willisau-Stadt 31. WS
 Yverdon 29. W (Place d'Armes et Promenade des Remparts), Schaubuden (Promenade Auguste-Fallet)

Keine grauen Haare mehr

Die **Mexikanische Mixtur** gibt den Haaren ihre natürliche Farbe wieder, **ohne sie zu färben**. Einfache Anwendung bei sich zu Hause. Verhindert das Ausfallen der Haare und die Bildung von Schuppen. 1000fach bewährt durch zahlreiche Zeugnisse. Die grosse Flasche mit Gebrauchsanweisung wird diskret versandt zu **Fr. 8.50 plus Portospesen**.

Apotheke-Drogerie Dr. G. Riat

Nachfolger **D. Allemann**
 2800 Delsberg
 Tel. 066/221112 und 221153

Februar

Aarberg 13. WVKlvSchlvM, 27. KlvS
 Aigle 16. W
 Altstätten SG 7. WVM Fahrzeuge und Pelzfelle, 14., 21. und 28. WV
 Appenzell 6. und 20. WVM
 Balsthal 18. WKlv

Basel 6. und 20. W (Barfässerplatz), 13. Flohmarkt (Barfässerplatz), je von 7.30 bis 18.30 Uhr, 25. bis 27. Basler Fasnacht
 Beromünster 14. WM
 Biel 7. W, 23. und 24. Fasnacht

Bülach 26. WSM
 Bulle 14. WVKlvM
 Burgdorf 11. Schlv, 14. WVKlvM, 21. Zucht- und Nutzviehauktion
 Châtel-St-Denis 18. W
 Chur 12. VSchlv
 Comprovasco 16. WVKlv
 Delsberg 19. WVPfKlvM
 Dielsdorf 27. WVKlvSM
 Einsiedeln 11. V
 Fenin-Vilars-Saules (in Vilars) 25. W
 Fraubrunnen 4. Schlv
 Freiburg 4. V
 Frick 18. WVSM
 Gais AR 5. VKlv
 Gams 4. Klv
 Grabs 18. Klv
 Grenchen 1. W (7 bis 14 Uhr)
 Herisau 1., 8., 15. und 22. WVKlbrSM
 Herzogenbuchsee 18. Schlv
 Hitzkirch 19. WVKlvM
 Huttwil 6. WM
 Ilanz 13. V
 Ins 20. SSchl
 Kaltbrunn 2. WVKlv
 Küblis 19. WVKlvSchlv
 Langenthal 26. SchlvM
 Langnau i. E. 27. WVPfKlvM, Viehauffuhr ab 8.30 Uhr
 Laufen 5. WVKlvM
 Lichtensteig 4. WVKlvM
 Pelzfellmarkt, 11., 18. und 25. VKlvM
 Le Locle 12. WVKlv

Luzern 6. W, 12. Pelzfellmarkt
 Monthey 6. WVKlv
 Moudon 5. WSchlv
 Murten 6. Klv
 Neu St. Johann 21. V
 Olten 4. W
 Orbe 14. W (Jahrmart), 7., 21. und 28. W
 Oron-la-Ville 6. WVKlvM
 Payerne 21. WKlv, 23., 24. und 25. Brandons
 Pruntrut 18. WVPfKlvM
 Saanen 12. WVKlv
 Saignelégier 4. WVKlvM
 Schüpfheim 4. KlbrS
 Schwarzenburg 21. WVKlvM
 Scuol/Schuls 25. VSchlv
 Solothurn 11. WVKlvM
 Sursee 21. WM
 Thun 5. und 19. Schlv, 20. WVKlvM Pelzfelle
 Thuisis 18. VSchlv
 Vilars NE 25. W
 Weinfelden 13. und 27. VKlv
 Werthenstein (Wolhusen-Markt) 16. WM
 Wil SG 5., 12., 19. und 26. VKlv
 Willisau-Stadt 18. WS (Fasnachtmarkt)
 Wolhusen 16. WM
 Yverdon 23. und 24. Brandons, 26. W (Place d'Armes et Promenade des Remparts), Schaubuden (Promenade Auguste-Fallet)
 Zofingen 14. WVSM
 Zweisimmen 13. WVKlv

**Schwyzerörgeli-Musig
 dass es chlepf!**

Die neue Langspielplatte und
 Musikkassette vom

**Schwyzerörgeli-
 Quartett
 Längenberg**

ist in allen Schallplattengeschäften
 erhältlich.

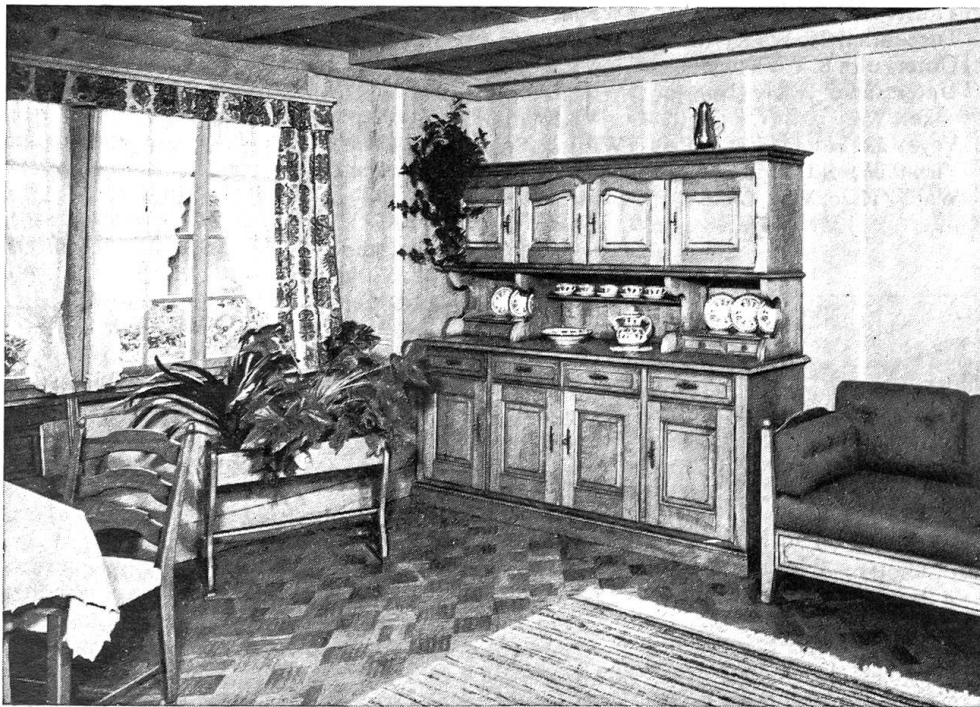
Bestellnummer:
 TLP 5370 (LP)
 TK 5370 (MC)



EM Produktion und Vertrieb:
 ELECTROMUSIC AG, 4147 Aesch BL

März

- Aarberg 13. WVKlvSchlvM, 27. KlvS
 Affoltern a. A. 17. W, 18. WM
 Agno 11. WVKlvM Fiera di San Provino
 Aigle 9. W
 Allschwil 30. W (im Dorf-kern), von 9 bis 17 Uhr
 Altdorf 12. VKlv, 14. W
 Altstätten SG 7., 21. und 28. WV, 14. WVM Fahrzeuge
 Amriswil 16., 17. und 20. Schaubuden, 20. WVKlvM Autos
 Appenzell 6. und 20. WVM
 Arbon 16. W Schaubuden (17. April nur Schaubuden)
 Aubonne 15. W
 Bad Ragaz 25. W, Stickelmarkt
 Basel 6. und 20. W (Barfüsserplatz), 13. und 27. Flohmarkt (Barfüsserplatz), je von 7.30 bis 18.30 Uhr
 Biasca 4. WVPfKlv
 Biel 7. W
 Les Breuleux 26. WVKlvM
 Bulle 7. WVKlvM
 Burgdorf 11. Schlv
 Châtel-St-Denis 18. W
 La Chaux-de-Fonds 30. März bis 14. April Messe Schaubuden (provisorisch)
 Delsberg 19. WVPfKlvM
 Dielsdorf 27. WVKlvSM
 Disentis/Mustér 11. VSchl
 Einsiedeln 25. V
 Fraubrunnen 4. Schlv
 Frauenfeld 16. bis 18. Schaubuden, 18. WVKlvKlbrM
 Freiburg 4. V
 Frick 11. VS
 Frutigen 21. V (Vormarkt ab 13 Uhr), 22. WKlv
 Gais AR 5. VKlv
 Gams 4. Klv, 18. WVKlv
 Genf 7. bis 17. Internationaler Automobilsalon
 Grabs (Markt in Garno am 18. Klv)
 Grenchen 1. W (7 bis 14 Uhr)
 Gstaad b. Saanen 9. VKlv
 Herisau, evtl. Ende März/Anfang April Verbandsviehmarkt der appenzelischen Viehzuchtgenossenschaften (s. Publikation in der Presse), 1., 8., 15., 22. und 29. WVKlvbrSM
 Herzogenbuchsee 18. WSchl
 Hochdorf 19. WVKlvM (bis 17 Uhr)
 Huttwil 13. WM
 Ilanz 6. und 27. V
 Ins 20. WSSchl
 Interlaken 6. W (Unterseen WKlv)
 Kaiseraugst 29. W (Liebrütmarkt)
 Kreuzlingen 2. Flohmarkt
 Langenthal Daten des Zuchtviehausstellungsmarktes und des Schlachtviehausstellungsmarktes noch nicht bekannt (voraussichtlich aber im März), 26. W, 27. SchlvM
 Laufen 5. WVKlvM
 Leuggern 19. W (Josephmarkt)
 Lichtensteig 4., 11., 18. und 25. VKlvM
 Liestal 13. W
 Le Locle 12. WVKlv
 Luzern 6. W
 Malleray 25. W Schaubuden
 Malvaglia 5. WVKlv
 Meiringen 7. WKlv
 Messen 18. WM
 Montfaucon 25. VKlv
 Monthey 13. WVKlv
 Moudon 5. WSchl, 8., 9. und 10. Brandons
 Murten 6. Klv
 Neu St. Johann 14. V
 Oerlikon 28. W
 Olivone 22. WVKlv
 Olten 4. W
 Orbe 14. W (Jahrmarkt), 7., 21. und 28. W
 Oron-la-Ville 6. WVKlvM
 Payerne 21. WKlv
 Pruntrut 18. WVPfKlvM
 Reconvilier 15. WVKlvM
 Reichenbach im Kandertal 19. WVKlv (Viehauffuhr ab 9 Uhr)
 Reinach AG 28. WVM
 Reinach BL 26. W
 Rivera 30. WV
 Ruswil 2. Pferdemarkt
 Saignelégier 4. WVKlvM
 Schaffhausen 2. Kunsthandwerkmarkt
 Schiers 19. VSchl
 Schöftland 6. VS
 Schüpfheim 4. KlbrS, 13. WVKlvM
 Schwarzenburg 21. WVKlvM



Handwerkliche Möbel sind unsere Spezialität. Besuchen Sie unsere Ausstellung. Unsere Fachleute stehen Ihnen bei der Beratung unverbindlich zur Verfügung.

Aebi & Cie AG

Möbelfabrik
 4950 Huttwil
 Telefon 063/72 22 01



GOESSLER PRESTOFERM



Couverts mit dem praktischen Schnellverschluss GOESSLER PRESTOFERM sind in den Formaten C 6, B 6, C 6/5, C 5, B 5, C 4 und B 4 für die Geschäfts- und Privatkorrespondenz erhältlich. Verlangen Sie bitte Muster.

H. GOESSLER AG
Couvertfabrik



Binzstrasse 24
CH-8045 Zürich
Tel 01 463 66 60

Depot Bern
Tel 031 42 27 44
Depot Lausanne
Tel 021 22 42 27

GOESSLER COUVERTS

GOESSLER

GOESSLER-Couverts sind auch in den meisten Druckereien und Papeterien erhältlich.

36



Seit über 20 Jahren
Spezialgeschäft für
Hörgeräte-Akustik
A. Renggli

Bern, Tel. 031 22 74 78
Neuengass-Passage 3

Thun, Tel. 033 22 74 77
Bahnhofstrasse 1

**Besser
hören,
mehr
verstehn**

mit einem Hörgerät
vom Fachmann.

Lieferant der Eidg.
Versicherungen

Schwyz 11. WVM
Seengen 12. WVKlvSM
Sissach 27. WVSM
Solothurn 11. WVKlvM
Sumiswald 8. WVPfKlv
Sursee 21. WM
Thun 5. Schlv, 13. WVKlvM,
19. Schlv

Thusis 18. VSchl
Turbenthal 25. WVKlvM
Unterkulm 8. WVKlvM
Unterseen 6. WKlv (Interla-
ken W)
Vevey 19. W
Visp 9. W und Widderschau
Wald ZH 26. WM, 27. W

Wangen a. d. A. 4. Schlv
Weinfelden 13. und 27.
VKlv
Wil SG 5., 12., 19. und 26.
VKlv
Willisau-Stadt 28. WS
Yverdon 26. W (Place d'Ar-
mes et Promenade des

Remparts), Schaubuden
(Promenade Auguste-Fal-
let)
Zofingen 14. WVSM
Zurzach 11. W
Zweisimmen 11. WVKlv

April

Aarau 17. WVKlv
Aarberg 10. WVKlvSchlvM,
24. KlvS, 26. und 27. Aar-
berger Puce (Antiquitäten)
Aigle 20. W
Altdorf 30. VKlv
Altstätten SG 4., 11., 18. und
25. WV
Appenzell 3. und 17. WVM
Basel 3. und 17. W (Barfü-
serplatz), 10. und 24. Floh-
markt (Barfüsserplatz), je
von 7.30 bis 18.30 Uhr

Bauma 12. WVKlvM, 13. W
Bern 13. bis 28. Schausteller-
messe, Lunapark, 26. April
bis 6. Mai BEA
Biel 4. W
Birsfelden 10. W
Bischofszell 24. W Schaubu-
den
Les Bois 1. WVPfKlvM
Bremgarten AG 8. WVSM
Schaubuden
Les Breuleux 30. WVKlvM
Brig 10. WVKlv

Brugg 9. WSM
Bulle 4. WVKlvM, 16. bis 19.
Milchviehausstellung
Burgdorf 15. Schlv
Cernier 15. W
Château-d'Oex 11. WM
Châtel-St-Denis 15. W
La Chaux-de-Fonds 30. März
bis 14. April Messe Schau-
buden (provisorisch)
Chur 9. VSchl
Coffrane 22. WV
Comprovasco 3. WVKlv

Courtelary 2. WVKlvM
Delsberg 16. WVPfKlvM
Dielsdorf 24. WVKlvSM
Dietikon 27. W
Ebikon 13. W
Ebnat-Kappel 25. W
Eggwil 18. WVKlvM
Eglisau 30. WSM
Einsiedeln 29. V
Erstfeld 3. WVKlvM
Escholzmatt 29. W
Fraubrunnen 1. Schlv
Freiburg 1. V

- Frick 15. VS
 Gais AR 2. VKlv
 Gampel 6. V
 Gams 1. Klv
 Grabs 13. WVKlvM Schaubuden
 Grenchen 12. W (7 bis 14 Uhr)
 Grüningen 27. und 28. WM Schaubuden (Frühjahrsmarkt)
 Grüşch 15. WS
 Herisau 3., 12., 19. und 26. WVKlbrSM, evtl. Anfang April Verbandsviehmarkt der appenzellischen Viehzuchtgenossenschaften (siehe Publikation in der Presse)
 Herzogenbuchsee 15. Schlv
 Ilanz 10. WS, 24. V
 Ins 17. SSVchl
 Kirchberg SG 17. W
 Kreuzlingen 13. Flohmarkt
 Küblis 16. WVKlvSchlv
 Langenthal 23. SchlvM
 Langnau i. E. 24.
- WVPfKlvM, Viehauffuhr ab 8.30 Uhr
 Laufen 2. WVKlvM
 Lichtensteig 1. und 9. VKlvM, 15. WVKlvM, 22. und 29. VKlvM
 Le Locle 9. WVKlv
 Luzern 3. W
 Malters 11. WM
 Meiringen 9. WVKlv
 Monthey 16. WVKlv
 Mosnang 24. WV
 Moudon 2. WSchlv
 Münster/Moutier 12. W
 Murten 3. Klv
 Näfels 11. W (Näfelser Fahrt)
 Neu St. Johann 18. V
 Niederbipp 3. WM
 Niederuzwil 28. Schaubuden (nur Ess- und Spielwaren), 1. Mai W Schaubuden
 Oensingen 29. W
 Oerlikon 25. W
 Olten 1. W
 Orbe 11. W (Jahrmart), 4., 18. und 25. W
 Oron-la-Ville 3. WVKlvM
- Payerne 18. WKlv
 Plaffeien 17. WVKlvM
 Pruntrut 15. WVPfKlvM
 Reconvilier 19. WVKlvM
 Reiden 6. W
 Reinach BL 30. W
 Riggisberg 26. WVKlv
 Saanen 1. WVKlv
 La Sagne 10. WV
 Saignelégier 2. WVKlvM
 Sattel SZ 10. VKlv
 Schaffhausen 6. Kunsthandwerk- und Flohmarkt, 17. W
 Schüpfheim 1. KlbrS
 Schwyz 15. V
 Scuol/Schuls 29. VSchlv
 Solothurn 15. WVKlvM
 Stans 10. WVM
 Steffisburg 26. W
 Sursee 18. WM
 Tavannes 24. W
 Thun 2. Schlv, 3. WVKlvM, 6. Floh- und Hobbymarkt, 16. Schlv
 Thuis 17. V
 Travers 26. W
- Urnäsch 29. WVM
 Vevey 16. W
 Visp 24. WVKlvM
 Weinfelden 10. und 24. VKlv
 Werthenstein 27. WM (Wolhusen-Markt)
 Wettingen 10. W
 Wil SG 2., 9., 16., 23. und 30. VKlv
 Willisau-Stadt 25. WS
 Wolhusen 27. WM
 Yverdon 30. W (Place d'Armes et Promenade des Remparts), Schaubuden (Promenade Auguste-Fallet)
 Zofingen 11. WVSM
 Zug 8. W Lunapark
 Zürich 11. W (Helvetiaplatz), 14. Sechseläuten (Kinderumzug), 15. Umzug der Zünfte
 Zweisimmen 2. WVKlv, 10. Zuchtviehausstellungsmarkt, 12. bis 14. Kleinviehausstellungsmarkt

Mai

- Aarau 15. WVKlv
 Aarberg 8. WVKlvSchlvM, 29. KlvS
 Aigle 18. W
 Allschwil 4. W (Lindenplatz/Lindenstrasse, Neu-Allschwil, von 9 bis 17 Uhr)
 Altdorf 2. W, 21. VKlv, 23. W
 Altstätten SG 2. WgrVM
 Fahrzeuge, 9., 15., 23. und 30. WV
 Altstetten 9. W
 Appenzell 1. WVM (Frühjahrsmarkt), 15. und 29. WVM
 Aquila 28. WVKlv
 Aubonne 17. W
 Baden 1. WVikt
 Bagnes 1. WV
 Balsthal 20. WKlv
 Basel 11. bis 20. Schweizer Mustermesse, 1. und 15. W (Barfüsserplatz), 8. und 22. Flohmarkt (Barfüsserplatz), je von 7.30 bis 18.30 Uhr
 Bassecourt 14. WVPfKlvM
 Bern 26. April bis 6. Mai BEA
- Biasca 6. WVPfKlv
 Biel 2. W
 Boudevilliers 25. WM
 Breitenbach 27. WKlv
 Bremgarten AG 27. WVSM Schaubuden
 Les Breuleux 21. WVKlvM
 Brugg 14. WSM
 Buchs SG 12. Kilbi, 13. W (Georgimarkt)
 Bülach 28. WS, 28. und 29. Schaubuden
 Bulle 9. WVKlvM
 Burgdorf 13. Schlv, 18. Oldtimer-Teilemarkt, 23. WVKlvM
 Chindon (Reconvilier) 8. WVKlvM (Foire aux plants)
 Château-d'Oex 9. WM, 11. und 12. Abbaye
 Châtel-St-Denis 13. W
 Chiggiogna 25. WVKlv
 Chur 7. VSchlv
 Couvet 31. WM
 Davos-Platz 28. Kilbi W
 Delsberg 21. WVPfKlvM
 Dielsdorf 22. WVKlvM
- Dombresson 20. WM Schaubuden
 Dongio 7. WV
 Erlenbach i.S. 14. WVKlv
 Faudo 22. WVKlv
 Flawil 4. W Schaubuden, 5. Kilbi Schaubuden (Süßwaren, Schmuck)
 Flums 14. WVKlvM
- Fraubrunnen 6. WSchlv Schaubuden
 Freiburg 6. V
 Frick 13. WVSM
 Frutigen 1. V (ab 13 Uhr), 2. WKlv
 Gais AR 7. VKlv
 Gams 6. Klv
 Gelterkinden 15. WM



Vertretung und Service der JOHNSON-Aussenbordmotoren
 Tankstelle am See, Benzin und Diesel Grosses Winterlager
Bootswerft Faul + Co. **3235 Erlach**
 am Bielersee, Telefon 032/88 13 39
 LADEN FÜR BOOTSINVENTAR 16-t-Kran

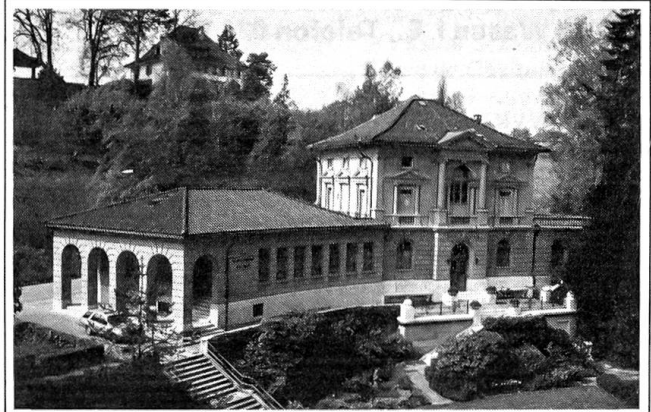
- Gossau SG 4. M, 4. und 5. grW, Freizeit- und Sportausstellung
 Grabs 20. KlV
 Grenchen 3. W (Jahrmarkt von 7 bis 17.30 Uhr)
 Grono 28. VSchlV
 Grosshöchstetten 15. WM Schaubuden
 Herisau 3., 10., 17., 24. und 31. WVKlbrSM
 Herzogenbuchsee 20. WSchlV
 Huttwil 1. WM
 Ilanz 22. V
 Ins 22. WSSchlV
 Interlaken 1. W (Unterseen WKlV)
 Kaiseraugst 31. W (Liebrütmarkt)
 Kreuzlingen 4. Flohmarkt
 Küblis 14. WVKlV SchlV
 Langenthal 17. bis 27. Schau-
 stellermesse, 28. W, 29. SchlV
 Langnau i. E. 7. Ausstellungs-
 markt für Mastkälber
 Laufen 7. WVKlV
 Laupen BE 24. WKlV
 Lavorgo 11. V
 Lenk i. S. 17. WKlV
 Lenzburg 9. WVM
 Lichtensteig 6., 13., 20. und 28. VKlV
 Liestal 22. W
 Littau-Reussbühl 25. W
 Le Locle 14. WVKlV
 Luzern 1. W
 Meiringen 15. WVKlV
 Montfaucon 13. VKlV
 Monthey 29. WVKlV
 Montreux-Rouvenaz 10. W
 Moudon 7. WSchlV
 Muri AG, 4. WM
 Murten 1. KlV
 Neu St. Johann 9. WVM
 Niederuzwil 1. W (alle Arti-
 kel) Schaubuden
 Nods 11. WVM
 Oberglatt 16. W
 Oensingen 25. und 26. Kilbi
 Schaubuden, 27. W
 Oerlikon 30. W
 Olten 6. W
 Orbe 9. W (Jahrmarkt), 2.,
 15., 23. und 30. W
 Oron-la-Ville 1. WVKlV
 Orsières 15. WVKlV
 Payerne 23. WKlV
 Pfäffikon ZH 14. W
 Plaffeien 15. WVKlV
 Poschiavo/Puschlav 7. VSchlV
 Pruntrut 20. WVPfKlV
 Reconvilier (Chaindon) 8. WVKlV (Foire aux plan-
 tons)
 Reigoldswil 18. und 19. W
 Schaubuden Kilbi
 Reinach BL 28. W
 Rorschach 23. und 24. W Au-
 tos, 23., 24., 25. und 27. Schaubuden
 Roveredo 8. WS
 Ste-Croix 15. W
 St. Gallen 11. bis 19. W (Frühlingsjahrmarkt) Schaubuden
 St. Immer 17. WVKlV
 Saanen 1. WVKlV
 Saignelégier 6. WVKlV
 Sarnen 1. WV
 Schaffhausen 4. Kunsthand-
 werk- und Flohmarkt
 Schöftland 1. WVS
 Schüpfheim 6. KlbrS
 Schwarzenburg 9. WVKlV
 Schwyz 6. WV
 Sembracher 21. WVKlV
 Le Sentier 18. W
 Le Sépey 17. W
 Solothurn 13. WVKlV auch
 Autos beim Gewerbeschul-
 haus, 13. Schaubuden,
 Lunapark auf dem
 Dornacherplatz, 23. Gera-
 niemarkt auf dem Fried-
 hofplatz
 Sumiswald 10. WVPfKlV
 Sursee 9. WM
 Thun 4. Floh- und Hobby-
 markt, 7. SchlV, 8. WVKlV, 21. SchlV, 25. WVKlV
 Thusis 15. V
 Unterseum 10. WVKlV
 Unterseen 1. WKlV (Interla-
 ken W)
 Uster 11. und 12. Näniker
 Chilbi Schaubuden
 Uznach 11. WVM
 Vers-l'Eglise 6. W
 Wangen a. d. A. 3. W Luna-
 park, 6. SchlV
 Wassen 28. W
 Weesen 1. WVKlV
 Weinfelden 8. WVKlV
 Schaubuden, 29. VKlV
 Wil SG 4., 5. und 7. Schaubu-
 den, 7. WVKlV KlbrM, 14.,
 21. und 28. VKlV
 Willisau-Stadt 30. WS
 Winterthur 2. W, Schausteller-
 woche voraussichtlich Ende
 des Monats oder im Juni
 Wohlen AG 13. W
 Yverdon 28. W (Place d'Ar-
 mes et Promenade des
 Remparts), Schaubuden
 (Promenade Auguste-Fallet)
 Zofingen 9. WVSM
 Zug 27. W Lunapark
 Zweisimmen 2. WVKlV

Juni

- Aarberg 12. WVKlV SchlV, 26. KlV
 Aigle 1. W
 Allschwil 8. W (im Dorfkern, von 9 bis 17 Uhr)
 Altstätten SG 6., 13., 20. und 27. WV
 Andermatt 12. W
 Appenzell 12. und 26. WVM
 Basel 5. und 19. W (Barfü-
 serplatz), 12. und 26. Floh-
 markt (Barfüsserplatz), je
 von 7.30 bis 18.30 Uhr
 Biel 6. W, 29./30. Braderie
 Birsfelden 12. W
 Bodio 18. WVKlV
 Bremgarten bei Bern 2. Häl-
 fe im Juni Puce/Brocante
 La Brévine 5. W
 Brunnen SZ 7. und 8. W
 Schilte-Nüni-Markt
 Bulle 13. WVKlV
 Burgdorf 10. SchlV, 24. (evtl.
 25.) Solennität (Kinderfest)
 Châtel-St-Denis 17. W
 Delsberg 18. WVPfKlV
 Dielsdorf 26. WVKlV SM
 Diepoldsau 16. Kilbi
 Fraubrunnen 3. SchlV
 Freiburg 3. V
 Frick 10. VS
 Gams 3. KlV
 Giornico 17. WVKlV
 Grabs 17. KlV
 Grenchen 7. W (7-14 Uhr)
 Herisau 7., 14., 21. und 28. WVKlbrSM
 Herzogenbuchsee 17. SchlV
 Ins 19. SSchlV
 Kaiseraugst 28. W (Liebrüt-
 markt)
 Kreuzlingen 1. Flohmarkt
 Lajoux 11. W
 Langenthal 25. SchlV
 Laufen 4. WVKlV
 Lichtensteig 3. WVKlV, 10.,
 17. und 24. VKlV
 Le Locle 11. WVKlV
 Luzern 5. W
 Meiringen 6. WKlV
 Messen 24. WM
 Montfaucon 22. VKlV
 Monthey 12. WVKlV
 Moudon 4. WSchlV
 Murten 5. KlV
 Le Noirmont 3. WVKlV
 Oerlikon 27. W
 Olivone 22. WVKlV
 Olten 3. W
 Orbe 6., 13., 20. und 27. W
 Oron-la-Ville 5. WVKlV
 Payerne 20. WKlV
 Pruntrut 17. WVPfKlV
 Reconvilier 21. WVKlV
 Reiden 1. W
 Reinach BL 25. W
 Rheineck 22. und 23. W
 Schaubuden
 Ste-Croix 28., 29. u. 30. Abbaye
 Saignelégier 4. WVKlV
 Schaffhausen 1. Kunsthand-
 werk- und Flohmarkt
 Schüpfheim 3. KlbrS
 Solothurn 10. WVKlV
 Thun 1. Floh- und Hobby-
 markt, 4. und 18. SchlV, 21.
 und 22. (prov.) W Gross-
 märt
 Travers 14. W
 Unterseen 14. WKlV (Mo-
 natsmarkt)
 Les Verrières 19. WV
 Weinfelden 12. und 26. VKlV
 Wil SG 4., 11., 18. und 25. VKlV
 Willisau-Stadt 27. WS
 Winterthur Schaustellerwo-
 che im Mai oder Juni
 Yverdon 15., 16. und 17. Ab-
 baye, 25. W (Place d'Armes
 et Promenade des Rem-
 parts), Schaubuden (Pro-
 menade Auguste-Fallet)
 Zofingen 6. WVSM
 Zürich 6. W, Helvetiaplatz
 Zurzach 3. W

Juli

- Aarberg 10. WVKlvSchlvM, 31. KlvS
 Altstätten SG 4., 11., 18. und 25. WV
 Appenzell 10. und 24. WVM
 Basel 3. und 17. W (Barfüsserplatz), 10. und 24. Flohmarkt (Barfüsserplatz), je von 7.30 bis 18.30 Uhr
 Bellelay 7. W (Kirschenfest)
 Biel 4. W
 Brig 20. W (Ferienmarkt)
 Brunnen 21. Kilbi W Schaubuden
 Bulle 25. WVKlvM
 Burgdorf 8. Schlv
 Châtel-St-Denis 15. W
 Delsberg 16. WVPfKlvM
 Dielsdorf 24. WVKlvSM
 Fraubrunnen 1. Schlv
 Freiburg 1. V
 Frick 8. VS
 Gams 1. Klv
 Geiss b. Menznau 28. Kilbi, 29. WM
 Grabs 15. Klv
 Grenchen 5. W (7 bis 14 Uhr)
 Herisau 5., 12., 19. und 26. WVKlbrSM
 Herzogenbuchsee 15. Schlv
 Huttwil 10. WM
 Ilanz 3. WS
 Ins 24. SSSchlv
 Kirchberg BE 21. Schnittersonntag Schaubuden
 Koppigen 14. Schnittersonntag, W Schaubuden
 Kreuzlingen 6. Flohmarkt
 Langenthal 23. SchlvM
 Langnau i. E. 17. WVPfKlvM, Viehauffuhr ab 8.30 Uhr
 Laufen 2. WVKlvM
 Lenzburg 12. Lenzburger Jugendfest
 Lichtensteig 1., 8., 15., 22. und 29. VKlvM
 Le Locle 9. WVKlv
 Luzern 3. W
 Menznau (in Geiss) 28. Kilbi, 29. WM
 Moudon 2. WSchlv
 Murten 3. Klv
 Oerlikon 25. W
 Olten 1. W
 Orbe 11. W (Jahrmart), 4., 18. und 25. W
 Oron-la-Ville 3. WVKlvM
 Payerne 18. WKlv
 Pruntrut 15. WVPfKlvM
 Reinach AG 4. WVM
 Reinach BL 30. W
 Rolle 6. Schaubuden (Fête à Rolle)
 St. Margrethen 21. Kilbi W Schaubuden
 Saignelégier 1. WVKlvM
 Schaffhausen 6. Kunsthandwerk- und Flohmarkt
 Schindellegi 28. Kirchweih Schaubuden
 Schüpfheim 1. KlbrS
 Sempach-Stadt 6. und 7. Schlachtkilbi
 Sissach 24. WV
 Solothurn 8. WVKlvM
 Thun 2. Schlv, 6. Floh- und Hobbymarkt, 16. Schlv
 Unterkulm 12. WVKlvM
 Vevey 5., 6. und 7. Fête des Ecoles, 16. W
 Wangen a. d. A. 1. Schlv
 Weinfelden 10. und 31. VKlv
 Wil SG 2., 9., 16., 23. und 30. VKlv
 Willisau-Stadt 25. WS
 Yverdon 30. W (Place d'Armes et Promenade des Remparts), Schaubuden (Promenade Auguste-Fallet)
 Zofingen 11. WVSM
 Zurzach 8. W



Die Vertrauensbank
 der Landbevölkerung seit 1834

Amtersparniskasse Burgdorf

Telefon 034/21 11 11

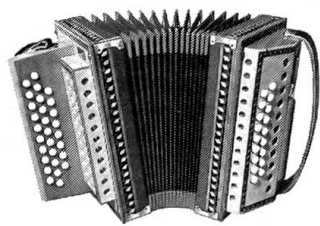
mit Filialen in Hasle und Hindelbank

Zweigstellen in
 Ersigen, Heimiswil und Krauchthal

August

- Aarau 21. W
 Aarberg 14. WVKlvSchlvM, 28. KlvS, 30. und 31. Aarberger Puce (Antiquitäten)
 Altstätten SG 1., 8., 15., 22. und 29. WV, 19. WgrVM
 Fahrzeuge, Kilbi
 Andermatt 29. VKlv
 Appenzell 7. und 21. WVM
 Attiswil 4. und 5. W Schaubuden (Dorfkilbi)
 Basel 7. und 21. W (Barfüsserplatz), 14. und 28. Flohmarkt (Barfüsserplatz), je von 7.30 bis 18.30 Uhr
 Bassecourt 27. WVPfKlvM
 Berneck SG 25. Kilbi W (Früchte) Schaubuden
 Bernina-Hospiz 30. V
 Biel 1. W, 17. und 18. Altstadtkilbi
 Les Bois 26. WVPfKlvM
 Bulle 29. WVKlvM
 Buonas 3. und 4. Kirchweih Schaubuden
 Burgdorf 12. Schlv, 24. und 25. Kornhausmesse
 Châtel-St-Denis 19. W
 Delsberg 20. WVPfKlvM
 Dielsdorf 28. WVKlvSM
 Dornach 2., 3. und 4. W Schaubuden
 Einsiedeln 25., 26. und 27. Kilbi, 26. WV, 27. W
 Flühli LU 25. Kilbi
 Fraubrunnen 5. Schlv
 Freiburg 5. V
 Frick 12. WVSM
 Gams 5. Klv
 Goldau 31. Aug. (ab 13 Uhr), bis 2. Sept. (bis 23 Uhr)
 Kilbi W Schaubuden (W am Sonntag erst ab 13 Uhr)
 Gonten 31. Aug. und 1. Sept. Kilbi Schaubuden
 Grabs 19. Klv
 Grenchen 2. W (7 bis 14 Uhr)
 Herisau 2., 9., 16., 23. und 30. WVKlbrSM
 Herzogenbuchsee 19. Schlv
 Ilanz 7. WS
 Ins 21. WSSchlv
 Kreuzlingen 3. Flohmarkt
 Kriegstetten 10., 11. und 12. Krebskilbi Lunapark, 11. und 12. W
 Lachen 31. August, 1. und 2. September Kilbi (W Schaubuden und Tanz)
 Langenthal 27. WSchlvM

Das echte Aemmitaler Örgeli



mit formschönem Holzgehäuse und schönsten Holzeinlagen.
Heimlicher Ton.
18- und 24bässige
und chromatische
Modelle 82bässige,
direkt vom Hersteller.

Rudolf Reist, Aemmitaler Örgelbau
3457 Wasen i. E., Telefon 034 77 18 00

Laufen 6. WVKlvM
Lichtensteig 5., 12., 19. und
26. VKlvM
Liestal 14. W
Littau-Dorf 31. W
Le Locle 13. WVKlv
Luzern 7. W
Malters 18. Kirchweih
(Kilbi), 19. WVKlvM

Mels 22. W
Menzberg 25. Kilbi
Monthey 7. WVKlv
Montlingen 25. Kilbi
Moudon 6. WSchlV, 24., 25.
und 26. Abbaye
Murten 7. KlV
Neu St. Johann 15. V
Le Noirmont 5. WVKlvM

Oerlikon 29. W
Olten 5. W, 10., 11. und 12.
W Kilbi Schaubuden
Orbe 1., 8., 15., 22. und 29. W
Oron-la-Ville 7. WVKlvM
Payerne 15. WKlv, 17., 18.
und 19. Tirage
Pruntrut 19. WVPfKlvM
Reiden 25. Kirchweih
Reinach BL 27. W
Saignelégier 6. WVKlvM, 10.
und 11. Pferdeausstellungs-
markt, 29. Ausstellungs-
markt für Hornvieh,
31. August und 1. Septem-
ber Schlachtviehausstel-
lungsmarkt
San Bernardino 28. V
Schaffhausen 3. Kunsthand-
werk- und Flohmarkt
Schönengrund 25. Kilbi W
Schaubuden
Schüpfheim 5. KlbrS
Schwarzenburg 22. WVKlvM
Solothurn 12. WVKlvM
Sörenberg 11. Kilbi

Splügen 29. V
Sursee 8. WM, 31. Aug. und
1. Sept. (voraussichtlich)
Kirchweih (Surseer Änd-
rig)
Tavannes 17. und 18. Dorf-
fest
Thun 3. Floh- und Hobby-
markt, 6. und 20. SchlV,
Ende August evtl. Ziegen-
und Bockmarkt
Urnäsch 11. Kilbi W, 12.
Kilbi WVM
Wart, Hünenberg 25. W Kilbi
Weinfelden 14. und 28.
VKlv
Wil SG 6., 13., 20. und 27.
VKlv
Willisau-Stadt 29. WS
Yverdon 27. W (Place d'Ar-
mes et Promenade des
Remparts), Schaubuden
(Promenade Auguste-Fal-
let)
Zofingen 8. WVSM
Zürich 8. W (Helvetiaplatz)

September

Aarau 18. VKlv, 26. bis 29.
MAG (Markt Aarauer Ge-
werbetreibender)
Aarberg 11. WVKlvSchlvM,
25. KlV
Adelboden 9. und 26. VKlv
Aigle 28. W
Airolo 4. und 17. WVKlv
Allschwil 7. W (im Dorfkern,
von 9 bis 17 Uhr)
Altdorf 24. VKlv
Altstätten SG 5., 12., 19. und
26. WV
Altstetten ZH 5. W
Alt St. Johann (in Unterwas-
ser) 7. V

Amriswil 28. und 29. Schau-
buden
Ander 10. V
Andermatt 26. VKlv
Appenzell 4. und 18. WVM,
28., 29. und 30. Kilbi
Schaubuden
Aubonne 13. W
Basel 4. und 18. W (Barfü-
serplatz), 11. und 25. Floh-
markt (Barfüsserplatz), je
von 7.30 bis 18.30 Uhr
Bazenheid 7. W Schaubuden
Beromünster 21. WM (Kilbi-
markt) Schaubuden, 22.
Kilbi Schaubuden

Biasca 11. V
Biel 12. W
Birsfelden 11. W
Bisisthal (Muotathal) 10.
Schafe
Les Breuleux 29. Fête du Vil-
lage, 30. WVKlvM
La Brévine 4. W
Brienz 30. V
Bristen UR 16. WVKlv Schafe
Brugg 10. WSM
Bulle 8. Bénichon (Vogue gé-
nérale), 19. WVKlvM, 22.
Recrotzon, 24. bis 26.
Zuchtstierausstellungs-
markt

Burgdorf 9. SchlV
Chandon (Reconvilier) 2.
WVKlvM Schaubuden
(Foire de Chandon)
Châtel-St-Denis 16. W
Chur 19. V
Courtelary 21. WVKlvM
Dorfest
Degersheim 1. Kilbi (Schau-
buden, Obst, Süswaren,
Souvenirs), 2. WVKlvM
Delsberg 17. WVPfKlvM
Dielsdorf 25. WVKlvSM
Diemtigen (Markt in Oey)
24. V (nur vormittags, ab
8 Uhr)



Für Ihre Sicherheit
VITA-Versicherung
Für Ihre Gesundheit
VITA-Parcours

VITA-Versicherungen
Generalagentur Burgdorf
Max Lehner
Bahnhofstr. 45, 3400 Burgdorf
Telefon 034 22 80 66

Farben und Lacke

für Holz, Beton, Eisen
Fachmännische Beratung bei

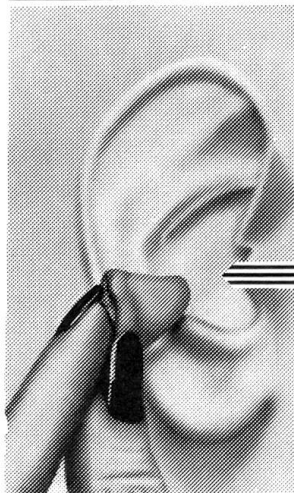
Schneider Farbwaren

Waisenhausplatz 26 Tel. 031 / 22 12 49
3000 Bern

Ebikon 8. Kilbi, 14. W
Ebnat-Kappel 26. W
Eggiwil 26. WVKlvM
Einsiedeln 24. Viehausstellung und Viehmarkt
Emmenbrücke-Gerliswil 6. und 7. W
Entlebuch 1. Kirchweih (Kilbi Schaubuden W)
Escholzmatt 16. W
Flawil 21. W Schaubuden, 22. Kilbi Schaubuden (Süsswaren, Schmuck)
Flühli LU 19. WVKlv
Fraubrunnen 2. Schlv
Freiburg 2. V
Frick 9. VS
Frutigen 9. V (ab 13 Uhr), 10. WVKlv, 26. V (ab 13 Uhr), 27. WVKlv
Gams 2. KlV
Goldau 31. August (ab 13 Uhr) bis 2. September (bis 23 Uhr) Kilbi W Schaubuden (W am Sonntag erst ab 13 Uhr)
Gonten 31. August und 1. September Kilbi Schaubuden, 2. Kilbi W Schaubuden
Göschenen 26. VKlvM
Grabs 17. KlV
Grenchen 6. W (7 bis 14 Uhr)
Gsteig b. Gstaad 28. WVKlv
Guggisberg (in Riffenmatt) 5. W Schafe KlV M Kilbi Schafscheid
Herisau 6., 13., 20. und 27. WVKlvbrSM
Herzogenbuchsee 16. WSchlv
Horn TG 7. und 8. «Horner Chilbi» W Schaubuden
Huttwil 11. WM
Ilanz 3. WS, 18. V
Ins 18. SSchlv
Interlaken 20. W (Unterseen WVKlv)
Jaun 16. WVKlvM Schafscheid
Jenaz 24. WVKlv
Kaiseraugst 27. W (Liebrütmarkt)
Kirchberg SG 18. W
Klosters 5. WV
Kreuzlingen 7. Flohmarkt
Kriessern 8. Kilbi
Lachen SZ 31. August, 1. und 2. September Kilbi W Schaubuden und Tanz, 25. WV und Vg
Landquart 26. V
Langenthal 24. SchlvM
Langnau i. E. 3. Ausstellungsmarkt für Mastkälber, 6. bis 8. Emmentaler Ziegen- und Schafmarkt, 18. WVPFKlvM, Viehauffuhr ab 8.30 Uhr
Laufen 3. WVKlvM
Lausanne 7. bis 22. Comptoir Suisse (mit Zuchtstiermarkt am 11. und 12.)
Lauterbrunnen 18. WVKlv
Lenk i. S. 2. und 30. V (ab 13 Uhr), 28. WVKlvM
Lenzerheide/Lai 6. WVS
Lichtensteig 2., 9., 16. und 23. WVKlvM, 30. WVKlvM
Le Locle 10. WVKlv
Lugano 2. WVPFKlv (Piaz-zale la Resega)
Luzern 4. W
Malleray 30. W Schaubuden
Maloja 2. VSchlv
Malvaglia 3. WVKlv
Martigny-Bourg 27. Sept. bis 6. Okt. Comptoir de Martigny
Meien UR 18. KlV Schafe

Meikirch 7. W Vikt Antiquitäten
Meiringen 25. WVKlv
Menznaun 29. Kilbi
Mesocco/Misox 13. KlV Schafe (eventuell)
Montfaucon 9. VKlv
Monthey 11. WVKlv
Mosnang 25. WV
Moudon 3. WSchlv
Muotathal 10. Schafe (in Bisthal), 19. WVKlv Viehschau
Murten 4. KlV
Näfels 8. und 9. Kilbi W Schaubuden
Neu St. Johann 19. VM und Bezirksstierensschau mit Marktcharakter
Niederuzwil 7. W (alle Artikel) Schaubuden, 8. Schaubuden nur Ess- und Spielwaren
Oberiberg 17. V
Oensingen 16. W
Oerlikon 26. W
Oey-Diemtigen 24. V (ab 8 Uhr, nur vormittags)
Olivone 14. WVKlv
Olten 2. W
Orbe 12. W (Jahrmarkt), 5., 19. und 26. W
Oron-la-Ville 4. WVKlvM
Payerne 19. WVKlv
Plaffeien 14. Schafscheid Schlachtschafmarkt in Zollhaus, 18. WVKlvM
Les Ponts-de-Martel 24. WVKlvM
Pruntrut 16. WVPFKlvM
La Punt-Chamues-ch 23. V
Rebstein 1. Kilbi
Reconvilier (Chaindon) 2. WVKlvM Schaubuden (Foire de Chaindon)
Rehetobel 13. und 14. W Schaubuden
Reichenbach im Kandertal 16. WVKlv (Viehauffuhr ab 13 Uhr)
Reinach BL 24. W
Riffenmatt 5. WVKlvM Kilbi Schafscheid
Risch ZG 1. Kirchweih W
Rorschach 27. und 28. W Autos, 27. bis 29. Schaubuden
Rothenthurm 16. WV
Rotkreuz 29. Kirchweih W

besser hören



NEU:
Mini-Hörgerät

verschwindend klein
im Ohr – wirkungsvoll
und unauffällig.

INTRA
INTRA

Leicht zu tragen – schwer
zu sehen. Hergestellt
in unserem Labor in der
Schweiz. Individuell
angepasst durch unseren
Spezialisten.

Bern, Storchengässchen 6, 4. Etage, Tel. 031/22 49 65
Biel, Dufourstr. 13, bei Koch-Optik, Tel. 032/22 49 88
Thun, Freienhofgasse 7, Tel. 033/22 71 07

micro-electric MICRO-ELECTRIC
HÖRGERÄTE AG

Ste-Croix 18. W
 St. Niklaus VS 23. WKlv
 Saanen 2. VKlv, 30. WVKlv
 Safien-Thalkirch 4. V
 Saignelégier 31. Aug. und
 1. Sept. Schlachtviehaus-
 stellungsmarkt, 3.
 WVKlvM
 Sargans 24. Bezirksstieren-
 schau mit Marktcharakter
 Sarnen 9. V
 Schaffhausen 7. Kunsthand-
 werk- und Flohmarkt
 Schangnau (in Wald) 17.
 WVKlv
 Schöffland 4. VS
 Schönengrund 24. W Vieh-
 schau
 Schüpfheim 2. Klbrs
 Schwarzenburg 19. WVKlvM
 Schwellbrunn 30. W Jahr-
 markt mit Viehschau
 Schwyz 2. V, 23. V mit VgM

Scuol/Schuls 25. V
 Siebnen 22. bis 24. W Schau-
 buden Tanz
 Solothurn 9. WVKlvM
 Stäfa 28., 29. und 30. Kilbi,
 Kirchweih (nur Schaubu-
 den)
 Stein AR 24. WV Viehschau
 Sumiswald 27. WVPfKlv
 Sursee 31. Aug. und 1. Sept.
 (voraussichtlich)
 Kirchweih (Surseer
 Ändrig), 19. WM
 Tavannes 19. W
 Teufen 22. und 23. W Schau-
 buden
 Thun Anfang Sept. Schweiz.
 Zuchtstiermarkt (voraus-
 sichtlich), 3. Schlv, 4.
 WVKlvM, 7. Floh- und
 Hobbymarkt, 17. Schlv, 25.
 WVKlvM
 Thusis 11. V

Tiefencastel 9. WVKlv
 Travers 27. W
 Trogen 8. und 9. W
 Unterägeri 1. und 2. W
 Kilbi
 Unteriberg 13. Viehschau
 VM
 Unterschächen 25. Klv
 Schafe
 Unterseen 18. V, 20. WKlv
 (Interlaken W)
 Unterwasser 7. VKlv
 Urnäsch 26. WVM
 Valchava 17. V
 Vättis 9. VKlv
 Les Verrières 17. WV
 Villa 16. WVM
 Vorderthal 16. WVKlv
 Wald AR 27. W
 Wangen a. d. A. 2. Schlv
 Wassen 24. VKlv Schafe
 Weinfeldern 11. und 25.
 VKlv

Werthenstein 7. WM (Wolhu-
 sen-Markt)
 Wettingen 25. W
 Wil SG 3., 10., 17. und 24.
 VKlv
 Willisau-Stadt 26. WS
 Wolhusen 7. WM
 Yverdon 24. W (Place d'Ar-
 mes et Promenade des
 Remparts), Schaubuden
 (Promenade Auguste-Fal-
 let)
 Zermatt 16. WV
 Zofingen 12. WVSM
 Zug 4. und 5. Zuchtstier-
 markt des Schweizerischen
 Braunviehzuchtverbandes
 Zürich 7. bis 9. Knaben-
 schiessen
 Zurzach 2. W
 Zweisimmen 3. WVKlv, 10.
 Zuchtviehausstellungs-
 markt

Oktober

Aarau 16. WVKlv
 Aarberg 9. WVKlvSchlvM,
 30. KlvS
 Adelboden 3. WKlv
 Affoltern a. A. 27. W
 (Kirchweih, Kilbi), 28.
 WM
 Aigle 12. und 26. W
 Altdorf 15. VKlv, 17. W

Alt St. Johann 1. Gemeinde-
 viehschau
 Altstätten SG 3., 10., 17. und
 31. WV, 24. WVM Fahr-
 zeuge Herbsthauptvieh-
 markt
 Altstetten ZH 17. W
 Ambri Sopra 5. VKlv
 Amriswil 2. WVKlvM Autos

Schaubuden (28. und
 29. Sept. Schaubuden)
 Appenzell 1. Grossviehschau,
 9. und 23. WVM
 Aquila 1. WVKlv
 Arth 27. und 28. Kilbi W
 Schaubuden
 Bad Ragaz 21. W Kilbimarkt
 Bagnes 9. WV

Basel 26. Okt. bis 10. Nov.
 Herbstmesse, 2. und 16. W
 (Barfüsserplatz), 9. Floh-
 markt (Barfüsserplatz), je
 von 7.30 bis 18.30 Uhr
 Bauma 4. WVKlvM, 5. W
 Berneck SG 26. W Gemüse
 Biasca 4. WVPfKlv
 Biel 10. W



Mit Brachers Leckrollen

können Sie für wenig Geld
die verlustbringende

«LECKSUCHT» erfolgreich bekämpfen

1-10 Stück à Fr. 3.30; 11- 20 Stück à Fr. 3.-;
 21-50 Stück à Fr. 2.70; 51-100 Stück à Fr. 2.30.

Franko Bahnstation ab Fr. 150.- Fakturabetrag

Als Futterzusatz auch in gemahlener Form

Bracher Leckrollen 4938 Rohrbach ☎ 063 562801



die Tierschermaschine der Experten und Kenner!

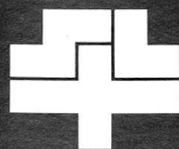
Heinger

+ Co., 3360 Herzogenbuchsee
Tel. 063/61 45 45

Boltigen 29. WVKlv
 Bremgarten AG 5. W Schaubuden (Altstadtmarkt)
 Les Breuleux 22. WVKlvM
 Brig 16. WVKlv (Gallusmarkt)
 Bülach 29. WSM Schaubuden
 Bulle 5. und 6. Interkant. Kleinviehausstellungs- markt, 17. WVKlvM
 Burgdorf 5. und 6. Schweiz. Widder- und Zuchtschaf- markt, 10. WVKlvM, 14. Schlv, 31. Zucht- und Nutzviehauktion
 Cazis 24. V
 Château-d'Oex 17. WM
 Châtel-St-Denis 20. Bé- nichon, 21. W
 Chur 1. Kant. Zuchtstier- markt und KlV, 25. V
 Comprovasco 12. WVKlv
 Couvet 25. WM
 Davos-Platz 8. Kilbi W
 Delsberg 22. WVPfKlvM
 Dielsdorf 23. WVKlvSM
 Diesse 28. WM Kilbi
 Dietikon 19. und 20. W
 Dombresson 18. WM
 Einsiedeln 7. WV, im Okto- ber Pferdeschau mit Prä- mierung, Verkauf von Foh- len, Zucht- und Reitpfer- den (Daten bei der Stifts- statthalterei, 8840 Einsie- deln, erfragen)
 Elm 1. WV
 Engelberg 7. V
 Entlebuch 16. WVM
 Erlenbach i.S. 4. WKlv, 28. V (vormittags)
 Erstfeld 23. WVKlvM
 Eschenbach SG 19. W Schau- buden, 20. Kilbi Schaubu- den
 Escholzmatt 13. Kilbi
 Fischingen 14. WV
 Fraubrunnen 7. WSchlV Schaubuden
 Freiburg 7. V
 Frick 14. VS
 Frutigen 28. V (ab 13 Uhr), 29. WKlv
 Gais 6. Kilbi W Schaubuden, 7. WVKlv Schaubuden Kilbi
 Gampel 12. V
 Gams 7. KlV, 28. WVKlv
 Gelterkinden 9. WM
 Glarus 5. Kantonale Klein- viehschau (Schafe, Ziegen), 8. Kant. Grossviehschau (Stiere, Kühe, Rinder)
 Grabs 4. WVKlvM Schaubu- den, 11. Viehschau
 Grenchen 4. W (Jahrmarkt von 7 bis 17.30 Uhr)
 Grindelwald 7. WVKlvM
 Grono 21. VSchlV
 Grosshöchstetten 23. WM Schaubuden
 Grüningen 12. und 13. WM Schaubuden (Hist. Markt)
 Grüşch 30. WS
 Heiden 11. WV
 Herisau 5. bis 8. Herbstjahr- markt Schaubuden, 7. grVM Ebnet, 7. und 8. W, 4., 11., 18. und 25. WVKlbrSM
 Herzogenbuchsee 21. SchlV
 Hitzkich 27. Kilbi, 28. WVKlvM
 Holzhäusern ZG 20. Kilbi W
 Hundwil 14. WVS Gemein- dieviehschau
 Huttwil 9. WM
 Ilanz 9. und 23. V
 Ins 23. WSSchlV
 Interlaken 9. W (Unterseen WKlv)
 Isenthal 7. KlV Schafe
 Kaltbrunn 9. Bezirksstieren- schau mit Marktcharakter (es dürfen nur IBR/IPV- freie Tiere aufgeführt wer- den), 10. WVKlv
 Kreuzlingen 5. Flohmarkt, 26. und 27. (nachmittags) Kilbi Schaubuden, 28. W Schaubuden
 Kriessern 3. V Viehschau
 Küblis 10. WVKlv
 Lajoux 14. W
 Langenthal 22. WSchlV
 Lauenen bei Gstaad 5. W
 Laufen 1. WVKlvM
 Lavorgo 19. V
 Lenk i.S. 29. V (ab 13 Uhr)
 Lichtensteig 7., 14., 21. und 28. VKlvM
 Liestal 23. W
 Le Locle 8. WVKlv
 Luzern 5. bis 20. Schaubuden Messe W, 9. W, 13. Kilbi, nur Schaubuden

Obligationen, Aktien und andere Wertpapiere

müssen sicher aufbewahrt und sachgemäss betreut werden. Nur zu oft führen Diebstahl, Feuer oder unachtsame Verwaltung zu Vermögensverlusten. Diesem Risiko sind Sie enthoben, wenn Sie Ihre Wertpapiere bei uns in ein offenes Depot legen. Unsere Wertschriftenverwaltung gibt Ihnen gerne Auskunft.



Spar+Leihkasse in Bern

Agenturen in Bern-Bethlehem, -Breitenrainplatz, -Kirchenfeld, Köniz, Ostermundigen, Schliern, Zollikofen

Malters 24. WVKlvM
Martigny 27. Sept. bis 6. Okt.
Comptoir de Martigny
Meiringen 9. und 29. V, 10.
WKlv, 30. WVKlvM
Messen 28. WM
Monthey 2. WVKlv
Montreux-Les-Planches 26.
W
Moudon 1. WSchlv
Münster/Moutier 11. W
Muotathal 24. WVKlv
Murten 2. Klv
Naters 5. W
Netstal 13., 14. und 15.
Kirchweih
Neu St. Johann 24. WVM
Oberdorf NW (siehe Wil/
Oberdorf)
Oberriet SG 6. Kilbi, 8., evtl.
15. V Viehschau
Oberstammheim 27. Schau-
buden, Esswaren usw., 28.
W (am Vormittag M)
Oensingen 26. und 27. Kilbi
Schaubuden, 28. WM Zibe-
lemäret
Oerlikon 31. W
Olten 21. W
Orbe 10. W (Jahrmarkt), 3.,
17., 24. und 31. W
Oron-la-Ville 2. WVKlvM
Orsières 16. WVKlv
Payerne 17. WKlv
Pfäffikon SZ 12., 13. und 14.
Kilbi (nur Schaubuden)

Plaffeien 16. WVKlvM
Poschiavo/Puschlav 22.
V Schlv
Pruntrut 21. WVPfKlvM
Quinto (in Ambri Sopra) 5.
VKlv
Reconvilier 25. WVKlvM
Reichenbach im Kandertal
15. WVKlv (Viehauffuhr
ab 13 Uhr)
Reiden 5. W
Reigoldswil 5. und 6. W
Schaubuden, Kilbi
Reinach AG 3. WVM
Reinach BL 29. W
Riggisberg 25. WVKlv
Rivera 26. WV
Romanshorn 23. W
Rüthi SG 20. W Früchte
Kilbi Schaubuden
Ste-Croix 16. W
St. Gallen 10. bis 20. Olma,
Schweizer Messe für Land-
und Milchwirtschaft (W
Herbstjahrmarkt Schaubu-
den)
St. Immer 18. WVKlvM
Saanen 30. WVKlv
La Sagne 9. WV
Saignelégier 2. Viehschau, 7.
WVKlvM
Sargans 7. VKlv
Sarnen 2. und 16. V
Sattel SZ 22. WVKlvM
Schaffhausen 5. Kunsthand-
werk- und Flohmarkt

Schänis 20. W Kilbi
Schiers 8. V
Schindellegi 28. WVKlv
Schöftland 26. WVS
Schübelbach 9. V, 15. V Jung-
viehschau
Schüpfheim 7. KlbrS
Schwarzenburg 24. WVKlvM
Schwarzenegg 3. WV
Schwyz 13. und 14. Kilbi, 14.
WVKlv
Scuol/Schuls 15. VSchlv
Seedorf UR 3. Klv Schafe
Sempach-Station 19.
WVKlvM
Le Sentier 5. W
Le Sépey 25. W
Siebnen 1. Kleinviehausstel-
lung
Solothurn 14. WVKlvM
(auch Autos beim Gewer-
beschulhaus) Schaubuden,
Lunapark auf dem Dor-
nacherplatz
Somvix 14. V
Spiez 7. W
Stein am Rhein 30. W
Sursee 17. WM
Thun 1. Schlv, 5. Floh- und
Hobbymarkt, 15. Schlv, 16.
WVKlvM
Thusis 2. V
Tiefencastel 17. WVKlv
Turbenthal 28. WVKlvM
Unteriberg 21. WVM Schau-
buden

Unterkulm 25. WVKlvM
Unterseen 9. WKlv (Interla-
ken W), 14. V
Unterterzen 8. WVKlv
Vers-l'Eglise 4. W
Vevey 15. W
Visp 15. WVKlvM
Wald ZH 29. WM, 30. W
Wangen a. d. A. 18. W Luna-
park
Wattenwil bei Thun 2.
WKlvM
Weinfelden 9. und 30. VKlv
Wil SG 1., 8., 15., 22. und 29.
VKlv
Wil/Oberdorf NW 10. kant.
Viehschau, 11. V, 12. kant.
Kleinviehschau mit Klv-
Markt
Willisau-Stadt 19. nachm.
nur Aufstellen von Schau-
buden, 20. Kilbi Schaubu-
den (keine Waren), 21. WS
(Kilbimarkt Schaubuden)
Wohlen AG 21. W
Wollerau 4. Vg
Yverdon 29. W (Place d'Ar-
mes et Promenade des
Remparts), Schaubuden
(Promenade Auguste-Fal-
let)
Zofingen 10. WVSM
Zug 6. Kirchweih Lunapark,
7. W Lunapark
Zürich 3. W (Helvetiaplatz)
Zweissimmen 1. und 31. WVKlvM

November

Aarau 20. WVKlv
Aarberg 13. WVKlvSchlvM,
27. Klvs
Aeschi bei Spiez 4. VKlv, 5.
W
Aigle 16. W
Altdorf 5. VKlv, 7. W
Alt St. Johann 12. W
Altstätten SG 7., 14., 21. und
28. WV
Andelfingen 13. WM
Appenzell 6. WVM, 20. Ap-
penzellischer Verbands-
markt WVM

Arbon 16. W Schaubuden,
17. nur Schaubuden
Aubonne 1. W
Baar 16., 17. und 18. Kilbi
Schaubuden, 17. und 18. W
Baden 6. WVikt
Balsthal 4. WKlv
Basel 26. Okt. bis 10. Nov.
Herbstmesse
Bern 7. bis 17. Mowo (voraus-
sichtlich), 16. bis 25.
Schaustellermesse Luna-
park, 25. Zibelemärit (W
Gemüse)

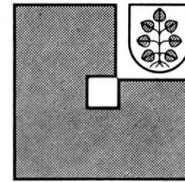
Beromünster 23. WM
Biasca 4. WVPfKlv
Biel 14. W
Bischofszell 14. WV Schau-
buden
Breitenbach 11. WKlv
Brienz BE 3. und 14. WKlv
Brugg 12. WSM
Buchs SG 3. Kilbi, 4. W
(Martinimarkt)
Bulle 14. WVKlvM
Burgdorf 7. WVKlvM, 11.
Schlv, 16. und 17. Antiqui-
täten- und Raritätenmarkt

Cham 27. W
Château-d'Oex 14. WM
Châtel-St-Denis 18. W
Delsberg 19. WVPfKlvM
Dielsdorf 27. WVKlvSM
Diessenhofen 17. Kilbi
Schaubuden, 18. W
Disentis/Mustér 11. VSchlv
Dongio 12. WV
Eglisau 14. WSM
Einsiedeln 4. WV
Evolène 6. V
Faudo 30. WVKlv
Flums 6., evtl. 13. WVKlvM

Fraubrunnen 4. Schlv
 Frauenfeld 30. Nov. bis
 2. Dez. Schaubuden
 Freiburg 4. V
 Frick 11. WVSM
 Frutigen 21. V (ab 13 Uhr),
 22. WKlv
 Gais AR 5. VKlv
 Giornico 8. WVKlv
 Gossau SG 23. «Chläusler»
 Schaubuden, 24. W, 25.
 WVM
 Grabs 18. KlV
 Grenchen 8. W (7 bis 14 Uhr)
 Herisau 1., 8., 15., 22. und 29.
 WVKlvbrSM
 Herzogenbuchsee 18. WSchlv
 Hochdorf 20. WVKlvM
 Ilanz 6. und 27. V
 Ins 20. WSSchlv
 Interlaken 1. und 20. W (Un-
 terseen WKlv)
 Kaiseraugst 29. W (Liebrüti-
 markt)
 Kreuzlingen 2. Flohmarkt
 Küblis 19. WVKlvSchlv
 Langenthal 26. WSchlvM
 Langnau i. E. 6. WVPfKlvM,
 Viehauffuhr ab 8.30 Uhr
 Laufen 5. WVKlvM
 Laupen BE 8. WKlvM
 Lenk i. S. 14. V (ab 13 Uhr)
 Leuggern 26. WS
 Lichtensteig 4. WVKlvM, 11.,
 18. und 25. VKlvM
 Le Locle 12. WVKlv
 Luzern 6. W
 Malvaglia 5. WVKlv

Meiringen 18. WVKlv
 Mendrisio 9. und 11. WVKlv,
 11. W Kilbi (Fiera di San
 Martino)
 Monthey 27. WVKlv
 Montreux-Brent 2. WKlv
 Moudon 5. WSchlv
 Muri AG 11. WM
 Murten 6. WKlv
 Müstair/Münster 4.
 VKlvSchlv
 Neu St. Johann 14. V
 Niederbipp 6. WM
 Nods 25. WVM
 Le Noirmont 3. Fête patro-
 nale, 4. WVKlvM
 Oerlikon 28. W
 Olten 18. W
 Orbe 14. W (Jahrmarkt), 7.,
 21. und 28. W
 Oron-la-Ville 6. WVKlvM
 Ossingen 21. WM
 Payerne 21. WKlvM
 Pfäffikon SZ 19. WVM
 Pfäffikon ZH 5. W
 Pruntrut 18. WVPfKlvM
 Reconvilier 15. WVKlvM
 Reichenbach im Kandertal
 12. WVKlv (Viehauffuhr
 ab 9 Uhr)
 Reinach BL 26. W
 Rheineck 2. und 3. W Schau-
 buden
 Riggisberg 29. WVKlv
 Rolle 15. W
 Rothenburg 30. Klausmarkt
 W
 Saanen 14. WVKlv

Partnerschaft, die Vertrauen schafft.



ERSPARNISKASSE DES AMTSBEZIRKES LAUPEN

Hauptsitz in Laupen
 Telefon 031/94 72 73
 Filialen in Mühleberg
 Telefon 031/95 10 01
 Neuenegg Telefon 031/94 05 58
 Geschäftsstellen in
 Frauenkappelen, Gurbrü,
 Thörishaus, Wileroltigen



Für Ihre Bankgeschäfte

Amtersparniskasse Thun

Hauptsitz: Thun-Lauitor
 Zweigstellen: Thun-Bälliz
 Dürrenast
 Steffisburg
 Uetendorf
 Tel. 033/21 99 45

Sigriswil
 Tel. 033/31 15 81

und 14 weitere
 regionale Einnehmereien

Saignelégier 5. WVKlvM
 Sargans 12. VKlv
 Sarnen 21. WV
 Schaffhausen 2. Kunsthandwerk- und Flohmarkt, 13. und 14. W
 Schüpfheim 4. KlbrS, 14. WVKlvM
 Schwarzenburg 21. WVKlvM
 Schwyz 18. WV
 Scuol/Schuls 25. VSchl
 Seengen 5. WVKlvSM
 Siders 25. WVKlv
 Sissach 13. WVSM
 Solothurn 11. WVKlvM
 Stäfa 21. und 22. W
 Stans 13. WVM

Steckborn 10. W (nur Ess- u. Kurzwaren) Schaubuden, 11. WVKlvM Schaubuden
 Steffisburg 22. W
 Sumiswald 1. WVPfKlv
 Sursee 11. Gans-Abhauet, 21. WM
 Thal 9. und 10. WM Schaubuden
 Thun 5. Schl, 13. WVKlvM, 19. Schl
 Thuis 20. V
 Tiefencastel 4. VSchl
 Trübbach 6. WVPfKlv
 Unterseen 1. und 20. WKlv (Interlaken W)
 Uster 28. und 29. WVKlvM

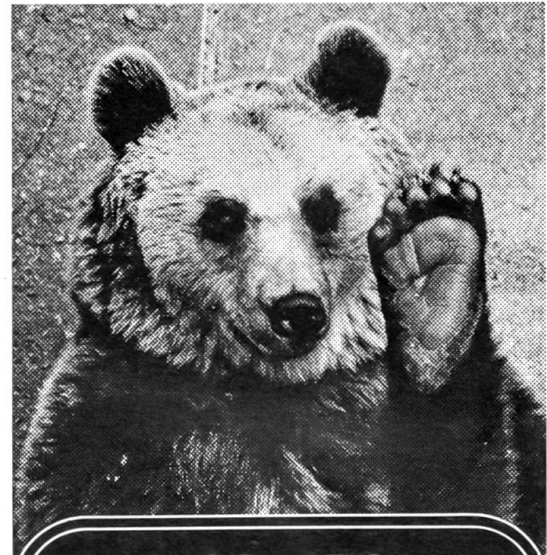
Uznach 23. WVM
 Vers-l'Eglise 7. W
 Vevey 12. W
 Villa 12. WVM
 Visp 13. WVKlvM
 Wangen a. d. A. 4. Schl
 Weinfelden 13. WVKlvM Schaubuden, 27. VKlv
 Werthenstein (Wolhusen-Markt) 9. WM, 10. Käppeli-Kilbi Schaubuden
 Wil SG 5. und 12. VKlv, 16., 17. und 19. Schaubuden, 19. WVKlvKlbrM, 26. VKlv
 Wilchingen 17. Kirchweih Schaubuden, 18. WM
 Wildhaus 5. WVKlv

Willisau-Stadt 28. WS (Katharinenmarkt)
 Winterthur 7. W
 Wolhusen 9. WM (Käppeli-markt), 10. Käppeli-Kilbi Schaubuden
 Yverdon 26. W (Place d'Armes et Prom. des Remparts), Schaubuden (Prom. Auguste-Fallet)
 Zofingen 14. WVSM
 Zürich 6. und 7. W Niederdorf
 Zurzach 4. W
 Zweisimmen 12. Zuchtviheausstellungsmarkt, 15. WVKlv

Dezember

Aarau 18. WVKlv
 Aarberg 11. WVKlvSchlvM
 Aigle 21. W
 Allschwil 7. W (im Dorfkern, von 9 bis 17 Uhr)
 Altdorf 3. VKlv, 5. W, 17. VKlv, 19. W
 Altstätten SG 5. WV, 12. und 19. WVM Fahrzeuge
 Appenzell 4. WVM (Klausmarkt), 18. WVM
 Aubonne 6. W
 Bern 14. bis 24. Christbaummarkt und 16. bis 24. Weihnachtsmarkt (W Früchte Blumen) auf dem Waisenhaus-, Münster- und Bärenplatz
 Biel 19. W
 Birsfelden 11. W
 Boltigen 12. VKlv (ab 13 Uhr)
 Bremgarten AG 21. W
 Brugg 10. WSM
 Bulle 5. WVKlvM
 Burgdorf 5. Zucht- und Nutztviehauktion, 9. Schl, 12. WVKlvM
 Châtel-St-Denis 16. W
 Comprovasco 21. WVKlv
 Dangio 7. WVKlv
 Delsberg 17. WVPfKlvM
 Dielsdorf 18. WVKlvSM
 Einsiedeln 2. V
 Flawil 7. W
 Flums 17. WVKlvM

Fraubrunnen 2. Schl
 Frauenfeld 30. Nov., 1. und 2. Dez. Schaubuden, 2. WVKlvKlbrM
 Freiburg 2. V, 7. Sankt-Niklaus-Markt (Konfiserie und nur Weihnachtsartikel)
 Frick 9. VS
 Frutigen 19. WKlv
 Gais AR 3. VKlv
 Gams 2. Kl, 23. WVKlv
 Grabs 16. Kl
 Grenchen 6. W (7 bis 14 Uhr)
 Gstaad bei Saanen 11. VKlv
 Herisau 13. WgrVKlbrSM (Klausmarkt), 6., 20. und 27. WVKlbrSM
 Herzogenbuchsee 16. Schl
 Huttwil 4. und 27. WM
 Ilanz 11. und 30. V
 Ins 18. SSchl
 Interlaken 17. W (Unterseen WKlv)
 Jenaz 10. WVKlv
 Kerns 4. WV
 Langenthal 17. WSchlvM
 Langnau i. E. 11. WVPfKlvM, Viehauffuhr ab 8.30 Uhr
 Laufen 3. WVKlvM
 Lenzburg 12. WVM
 Lichtensteig 2. und 9. VKlvM, 16. WVKlvM, 23. und 30. VKlvM
 Le Locle 10. WVKlv



**Auf der Höhe
 in allen Geldfragen**



KANTONALBANK VON BERN

Luzern 4. W	Oron-la-Ville 4. WVKlvM	Schaffhausen 7., 14., 21. und 28. Kunsthandwerkmarkt	Weinfelden 11. WVKlvM
Martigny-Bourg 2. WM (Speckmarkt)	Payerne 19. WKlv	Schöpfheim 2. KlbrS	Schaubuden
Meiringen 5. WKlv	Pollegio 18. WVKlv	Schwarzenburg 19. WVKlvM	Wil SG 3., 10., 17., 24. und 31. VKlv
Monthey 11. und 31. WVKlv	Pruntrut 16. WVPKlvM	Schwyz 2. W, 9. V	Willisau-Stadt 19. WS (Weihnachtsmarkt)
Moudon 3. WSchl, 24. Weihnachtsmarkt	Reichenbach im Kandertal 10. WVKlv (Viehauffuhr ab 9 Uhr)	Solothurn 9. WVKlvM	Winterthur 5. W
Murten 4. Klrv	Reiden 7. W	Sumiswald 28. W	Yverdon 24. W (Place d'Armes et Promenade des Remparts), Schaubuden (Promenade Auguste-Fallet)
Neu St. Johann 12. V	Reinach AG 5. WVM	Sursee 6. WM	Zofingen 19. WVSM
Niederwil AG M zwischen Weihnachten und Neujahr	Saignelégier 2. WVKlvM	Thun 3. und 17. Schl, 18. WVKlvM	Zug 3. W
Olten 16. W	Sargans Winterzuchtstiermarkt des Schweiz. Brauviehzuchtverbandes (Daten noch unbekannt), 31. WVKlv	Thuisis 4. VSchl	Zweisimmen 12. WVKlv
Orbe 5. und 12. W, 19. W (Jahrmarkt)		Unterseen 17. WKlv (Interlaken W)	
		Weesen 21. WVKlvM	

B. Wochenmärkte der Schweiz

Aarau: jeden Mittwoch- und Samstagvormittag Vikt.

Aarwangen: jeden Donnerstagvormittag vom 1. Mai bis 31. Oktober W Gemüse, Obst

Aigle: Mittwoch- und Samstagmorgen Vikt. (Gemüse, Früchte, Pilze, Käse, Gebäck usw.)

Altstätten SG: Donnerstag WVS Gemüse; wenn Feiertag, am vorangehenden Werktag; am 15. Mai vorgeschobener Markt

Amriswil: Anfang April bis Anfang Dezember: Donnerstag von 8 bis 11.30 Uhr Frischprodukte, Fische, Gemüse, Früchte, Brot, Blumen usw.

Appenzell: Mittwoch SKlbrVikt.; wenn Feiertag, am Dienstag

Baden: Dienstag und Samstagvormittag Vikt. (Gemüse, Geflügel, Kaninchen, Käse)

Balsthal SO: Freitagmorgen Vikt., Blumen; wenn Feiertag, am Donnerstag

Basel: Jeden Montag bis Freitag 7 bis 12.30 Uhr, Samstag 7 bis 13 Uhr Gemüse-, Obst-, Blumen- und Fischmarkt auf dem Marktplatz. Jeden 1. und 3. Mittwoch von Januar bis 15. Oktober, von 7.30 bis 18.30 Uhr, Neuwarenmarkt auf dem Barfüsserplatz. Jeden 2. und 4. Mittwoch von Januar bis 15. Oktober von 7.30 bis 18.30 Uhr Flohmarkt auf dem Barfüsserplatz. Jeden Samstag von Januar bis Mitte Oktober sowie ab 4. Samstag im November jeden Samstag von 6.30 bis 16 Uhr Flohmarkt auf dem Petersplatz. Der Neuwarenmarkt ist durch Dauermieter das ganze Jahr besetzt.

Bern: Dienstag und Samstag W Fleisch, Gemüse, Obst, Blumen, Fische, Geflügel, Milchprodukte und Pilze. 1. Mai bis 31. Oktober jeden Donnerstag von 13 bis 21 Uhr W (Bäre-Märit) am Waisenhausplatz

Biel: Dienstag, Donnerstag und Samstag von 7 bis 12 Uhr Gemüse, Früchte, Blumen, Pflanzen, Setzlinge, Fleisch- und Wurstwaren, Milch- und Milchprodukte sowie geschlachtete Kaninchen und Geflügel

Bremgarten AG: Mittwochvormittag Gemüse, Früchte, Blumen, Fische

Brugg: Sommerhalbjahr (Mai bis Oktober): Dienstag- und Freitagvormittag Vikt., Fische; Winterhalbjahr: Freitagmorgen Vikt., Fische

Bulle: Donnerstag WKlv Vikt.; wenn Feiertag, am Mittwoch vorher

Burgdorf: Donnerstag WKlv Vikt. (Gemüse, Früchte, Fleisch, Fische, Pilze, Eier, Käse, Blumen); wenn Feiertag, am ersten darauffolgenden Werktag

Château-d'Oex: Jeden Donnerstag W; wenn Feiertag, am Mittwoch

La Chaux-de-Fonds: Mittwoch und Samstag von 6 bis 12 Uhr W Vikt., Place Neuve

Cossonay VD: Freitag W Vikt.

Delsberg: Mittwoch- und Samstagvormittag Vikt., an Markttagen am Dienstagmorgen

Les Diablerets: Jeden Freitag W Vikt. (nur April bis Oktober)

Echallens: Donnerstagvormittag Vikt.

Escholzmatt: Montag Klbr; wenn Feiertag, am Dienstag

Frauenfeld: Anfang April bis Ende Oktober Mittwoch und Samstag und im November und Dezember nur am Samstag von 7.00 bis 11.30 Uhr Gemüse; ganzes Jahr Mittwoch und Samstagvormittag Fisch

Freiburg: Mittwoch und Samstag Vikt., Früchte, Gemüse; jeden Dienstag Klbr; wenn Feiertag, tags darauf

Genf:

1) Montag bis Freitag

a) von 6.30 bis 13 Uhr vom 1. April bis 30. September

b) von 7 bis 13 Uhr vom 1. Oktober bis 31. März

2) Samstag von 6.30 bis 13 Uhr das ganze Jahr

Die Märkte von Montag und Donnerstag finden statt: Liotard-Poterie, Pré-l'Evêque, Vermont

Die Märkte von Dienstag und Freitag: Plainpalais, Place des Alpes, St-Jean

- Die Märkte von Mittwoch und Samstag: Grenus, pl. de la Fusterie, Bd. Helvétique. Spezialmärkte: Marché de la Madeleine: alle Werkstage, ganztags. Blumenmarkt: Molar alle Werkstage, ganztags. Rue Duchosal (Bd. Helvétique), pl. Eaux-Vives je Mittwoch- und Samstagmorgen. – Flohmarkt von Plainpalais und Handwerkermarkt von Pont de l'Île: Mittwoch von 6.30 bis 19 Uhr (1. April bis 30. September) und 7.30 bis 19 Uhr (1. Oktober bis 31. März). Samstag von 6.30 bis 17 Uhr während des ganzen Jahres. – Pilzmarkt: Liotard-Poterie (nur Montag), Pré-l'Évêque (nur Donnerstag), Plainpalais (Dienstag und Freitag), Pont de l'Île (Mittwoch und Samstag)
- Gossau SG: Freitagvormittag Fische; vom 8. August bis 7. November jeden Donnerstagvormittag Obst und Gemüse
- Grenchen: Jeden Freitag (vom 3. Mai bis 25. Oktober auch Dienstag) Obst, Gemüse, Südfrüchte, Beeren, Samen, Setzlinge, Blumen, Milchprodukte, Eier, Pilze, Vikt., im Winter auch Fische; wenn Feiertag, jeweils am Vortag
- Herisau: Jeden Freitag WVKlbrSM; wenn Feiertag, am Mittwoch vorher
- Herzogenbuchsee: Jeden Freitagvormittag (8 bis 11 Uhr) vom 3. Mai bis 25. Oktober: Gemüse, Obst
- Huttwil: Mittwoch Gemüse, Montag Klbr; an Oster- und Pfingstmontag, tags darauf
- Köniz: Dienstag und Samstag Vikt. bis 12.30 Uhr
- Kreuzlingen: Donnerstagnachmittag Fische, Gemüse, Eier, Früchte, Vikt., während der Wintermonate nur Fische
- Lachen SZ: Dienstag Klbr; wenn Feiertag, am Mittwoch
- Langenthal: Dienstag S Gemüse, Früchte, Eier, Fische; Samstag Gemüse, Früchte, Eier; Klbr je Montagvormittag, nach Ostern und Pfingsten am Dienstag
- Langnau BE: Montagvormittag Klbr, nach Ostern und Pfingsten am Dienstag, jeden Freitagvormittag Frischprodukte
- Laupen: Samstag Gemüse
- Lausanne: Stadtzentrum und Riponne Mittwoch- und Samstagmorgen grWMarkt Boulevard de Grancy, Montag und Donnerstag Vikt.
- Lenzburg: Jeden Dienstagvormittag Vikt. Fische, Gemüse, Früchte, zusätzlich Mai bis Oktober je am Freitagabend (Gemüse, Früchte, Eier)
- Lichtensteig: Montag VKlvM; wenn Feiertag, am folgenden Werktag; Ausnahme: am 3. Januar ist Markt
- Liestal: Dienstag- und Freitagvormittag Gemüsemarkt
- Le Locle: Samstag Vikt.; wenn Feiertag, am Freitag
- Lugano: Jeden Dienstag Vikt. Piazza Riforma
- Luzern: Dienstag- und Samstagvormittag Gemüse, Fische; zusätzlich jeden Freitagvormittag Fische
- Martigny: Donnerstag (ohne Feiertage): W Vikt. (Av. de la Gare / Place Centrale)
- Monthey: Mittwoch Vikt.; wenn Feiertag, am Dienstag
- Montreux-Rouvenaz: Freitag von 7 bis 13 Uhr W Gemüse
- Morges: Mittwoch- und Samstagmorgen Vikt.
- Moudon: Dienstag und Freitag Gemüse und Früchte
- Münster (Moutier): Mittwoch und Samstag von 8 bis 12 Uhr W
- Murten: Mittwoch- und Samstagmorgen Gemüsemarkt
- Neuenburg: Dienstag, Donnerstag und Samstag April bis Oktober Vikt., Dienstag und Samstag November bis März Vikt.
- Neuenstadt: Mittwochvormittag Vikt.
- Nyon: Mittwoch und Samstag Vikt.
- Olten: Jeden Donnerstag und Samstagvormittag Vikt. (Gemüse, Früchte, Blumen, Geflügel usw.); wenn Feiertag, tags vorher
- Orbe: Donnerstag W; wenn Feiertag, tags vorher
- Payerne: Donnerstagvormittag Gemüse, Geflügel, Samstagvormittag Gemüse
- Pruntrut: Donnerstag und Samstag Gemüse und Früchte
- Reinach AG: Samstag Gemüse (vor dem Saalbau)
- Reinach BL: Freitagmorgen von 8 bis 12 Uhr Gemüse
- Rolle: Dienstag und Freitag W Vikt.; wenn Feiertag, am Mittwoch
- Ste-Croix: Samstagmorgen Esswaren, Lebensmittel
- St. Gallen: Täglich Blumen, Fische, Obst- und Gemüsemarkt (engros von 6 bis 8 Uhr und detail). Donnerstag kein Engros-Markt. Marktplatz «Am Bohl», Mittwoch und Samstag sind Hauptmärkte für Obst, Gemüse, Blumen, Vikt.
- St. Immer: Dienstag und Freitag W
- Saanen: Jeden Freitag Klbr Vikt.; wenn Feiertag, am Samstag
- Saignelégier: Samstagmorgen W
- Schaffhausen: Dienstag- und Samstagvormittag 7 bis 11 Uhr Gemüse, Früchte. März bis November jeden 1. Samstag des Monats (im Dezember jeden Samstag Kunsthandwerkermarkt (keine reinen Handelswaren). April bis Oktober jeden 1. Samstag Flohmarkt zusätzlich am 2. November
- Schöpfheim: Montag Klbr, an Ostern und Pfingsten am Dienstag. Jeden ersten Montag des Monats SKlbr, an Ostern und Pfingsten am Dienstag
- Le Sentier: Donnerstagvormittag W
- Siders: Dienstag und Freitag Gemüse und Früchte
- Solothurn: Mittwoch und Samstag Gemüse, Feld- und Gartenprodukte, Milchprodukte, Blumen, Sämereien, an Samstagen ausserdem Fleisch, Geflügel, Kaninchen und Hunde, Donnerstagvormittag Fischmarkt auf dem Klosterplatz. Am 23. Mai Geranienmarkt auf dem Friedhofplatz
- Stans: Ab Mitte April 1984 jeden Samstagmorgen Gemüse, Fische, Blumen usw.
- Sursee: Jeden Dienstag (voraussichtlich) Schlachtvieh
- Tavannes: Mittwoch und Samstagmorgen W Vikt.
- Thun: Montag Klbr, an Ostern und Pfingsten jeweils am Dienstag; Mittwoch Gemüse; Samstag W Vikt. Gemüse
- Tramelan: Freitag Gemüse
- Uster: Freitag Vikt., Gemüse, Blumen von 8 bis 11 Uhr (Stadthausplatz)
- Vallorbe: Samstag Vikt.
- Vevey: Dienstag und Samstagmorgen W Vikt.
- Villars-sur-Ollon: Dienstag- und Samstagmorgen W Früchte und Gemüse
- Weinfelden: Freitagvormittag (8 bis 11 Uhr) beim Thurgauerhof nur Gemüse, nachmittags Käsebörsen (Hotel Trauben)
- Wettingen AG: Dienstag- und Freitagvormittag Vikt.
- Wil SG: Jeden Dienstagvormittag VKlv; wenn Feiertag, am Mittwoch. Vom 6. August bis 12. November jeden Dienstag auch Obst, Gemüse. Jeden Samstagvormittag W des täglichen Bedarfs Vikt.
- Willisau: Jeden Montagvormittag Klbr (beim Bahnhof)
- Winterthur: Dienstag- und Freitagvormittag von 6 bis 11 Uhr Gemüse, Obst, Blumen und Fische. Freitagvormittag Geflügel. Markt vom 5. April (Karfreitag) wird auf den 4. April vorverlegt
- Wohlen AG: Donnerstagvormittag Gemüse und Fische

Wolhusen: Jeden Montag Klbr (beim Bahnhof); wenn Feiertag, fällt Markt aus
 Yverdon: Dienstag W Promenade des Remparts; Dienstag Käse und Fleisch place de l'Hôtel de Ville; Samstag W Fleisch und Käse rue du Milieu und place de l'Hôtel de Ville; Donnerstag (ca. Mitte Juni bis Ende September) W Früchte und Gemüse Promenade des Remparts
 Zofingen: Dienstag- und Samstagvormittag Vikt., Gemüse und Obst
 Zug: Jeden Dienstag und Samstag Gemüse; wenn Feiertag, tags vorher
 Zürich: Dienstag und Freitag Stadthausanlage, Helvetiaplatz und Milchbuckstrasse Lebensmittel; Mittwoch und

Samstag Lindenplatz in Altstetten und auf dem Marktplatz in Oerlikon Lebensmittel. Samstag Limmatquai Lebensmittel. Montag bis Samstag Engrosmärkte. Aargauerstrasse 1, 8048 Zürich. Flohmarkt: jeden Samstag vom 4. Mai bis 26. Oktober (6 bis 15.30 Uhr) Stadthausanlage. 11. April, 6. Juni, 8. August, 3. Oktober W auf dem Helvetiaplatz. Verkaufszeiten: Detailmärkte 6 bis 11 Uhr, Engrosmärkte 5 bis 10 Uhr, Warenmärkte 7 bis 21 Uhr
 Zurzach: W Vikt.: 4. und 18. Mai, 1. und 15. Juni, 6. und 20. Juli, 3. und 17. August, 7. und 21. September, 5. und 19. Oktober

DITZLER

liefert Ihnen direkt ab Fabrik

Glasflaschen
 Geräte
 Pasteurisier-
 Apparate
 Obstpressen
 Obstmühlen

für die Herstellung
 und Einlagerung
 von naturreinem

Süssmost

aus eigenem Obst oder
 aus zugekauftem Saft
 ab Presse

Anleitungen und Katalog-Preisliste
 direkt vom Hersteller



DITZLER

Süssmostereigeräte, 4143 DORNACH
 Tel. 061 724572

Hörgeräte Hörbrillen



Unverbindliche Beratung,
 kostenloser Hörtest
 und Erprobung einer Hörhilfe
 durch:

Beltone Service AG.

3011 Bern, Zeughausgasse 18 ☎ 031/22 16 86
 3600 Thun, Bälliz 36 ☎ 033/22 36 68

Vertragslieferant AHV, EMV, IV, SUVA

JEREMIAS GOTTHELF

Eine bibliophile Sonderausgabe:

Die schwarze Spinne

Mit 52 Zeichnungen von Fritz Walthard

156 Seiten, gebunden, Fr. 32.-

Fritz Walthard aus Bern lebte von 1818 bis 1870. Als heutzutage kaum noch bekannter Künstler schuf er nach Mitte des letzten Jahrhunderts die packendsten Illustrationen zu vielen Werken von Jeremias Gotthelf. Mit der Herausgabe dieses Buches will man allen Lesern der Werke Gotthelfs auch wieder diese einstmals berühmten Illustrationen zugänglich machen.

Zu beziehen bei:

**Buchstämpfli Bern, Postfach 263, 3000 Bern 9,
 Telefon 031/23 7171.**