

Mittelasiatische Münzen im Bernischen Historischen Museum. Zweiter Teil, Sasanidische Münzen

Autor(en): **Kapossy, Balázs**

Objektyp: **Article**

Zeitschrift: **Jahrbuch des Bernischen Historischen Museums**

Band (Jahr): **49-50 (1969-1970)**

PDF erstellt am: **22.07.2024**

Persistenter Link: <https://doi.org/10.5169/seals-1043166>

Nutzungsbedingungen

Die ETH-Bibliothek ist Anbieterin der digitalisierten Zeitschriften. Sie besitzt keine Urheberrechte an den Inhalten der Zeitschriften. Die Rechte liegen in der Regel bei den Herausgebern. Die auf der Plattform e-periodica veröffentlichten Dokumente stehen für nicht-kommerzielle Zwecke in Lehre und Forschung sowie für die private Nutzung frei zur Verfügung. Einzelne Dateien oder Ausdrucke aus diesem Angebot können zusammen mit diesen Nutzungsbedingungen und den korrekten Herkunftsbezeichnungen weitergegeben werden. Das Veröffentlichen von Bildern in Print- und Online-Publikationen ist nur mit vorheriger Genehmigung der Rechteinhaber erlaubt. Die systematische Speicherung von Teilen des elektronischen Angebots auf anderen Servern bedarf ebenfalls des schriftlichen Einverständnisses der Rechteinhaber.

Haftungsausschluss

Alle Angaben erfolgen ohne Gewähr für Vollständigkeit oder Richtigkeit. Es wird keine Haftung übernommen für Schäden durch die Verwendung von Informationen aus diesem Online-Angebot oder durch das Fehlen von Informationen. Dies gilt auch für Inhalte Dritter, die über dieses Angebot zugänglich sind.

MITTELASIATISCHE MÜNZEN
IM BERNISCHEN HISTORISCHEN MUSEUM

BALÁZS KAPOSSY

Zweiter Teil

SASANIDISCHE MÜNZEN

Robert Göbl in Dankbarkeit

EINLEITUNG

Das Bild, das der Iran zu Beginn des dritten nachchristlichen Jahrhunderts bot, enthielt nur noch wenig von der alten Herrlichkeit. Das parthische Königshaus zerfiel in Thronstreitigkeiten und brachte längst keine Herrscher vom Format der frühen Arsakiden mehr hervor. So konnte die Dynastie die zentrifugalen Kräfte, verkörpert durch die ständig mächtiger werdende Oligarchie, nicht mehr neutralisieren. Auf kultureller Ebene hielten der einst dominierende Hellenismus und die altiranische Tradition (im weitesten Sinne des Wortes verstanden) sich längst die Waage. Die Zeit war reif für eine tiefgreifende Änderung.

Politisch geschah dies durch die Machtergreifung Ardašērs I. und die Gründung des Sasanidenreiches. Ardašēr besiegte zuerst einmal die benachbarten Duodezfürsten, dann 224 den letzten Arsakiden, Artaban V., und bestieg schließlich 226 den Thron des Großkönigs. In Rom registrierte man das Ereignis als reinen Wechsel in der Dynastie, bald bekam man jedoch die Änderung unangenehm zu spüren.

Der neue Staat war zentralistisch, straff organisiert und betrieb sofort eine expansive Politik. Im Gegensatz zu den Parthern, die nur die Herrschaft über Armenien und Ruhe innerhalb der eigenen Grenzen wollten, erneuerten die Sasaniden jetzt die Machtansprüche des alten Achämenidenreiches. Von den kriegerischen Ereignissen des dritten Jahrhunderts sei nur das bekannteste, die katastrophale Niederlage der Römer mit der Gefangennahme des Kaisers Valerian 260 n. Chr., genannt.

Der Machtwechsel brachte auch die zusehends erstarkte altiranische Kultur vollends zum Durchbruch. Anders als die Arsakiden, die mit dem parthischen Reiternomadenvolk einst aus dem Norden kamen, stammte Ardašēr I. aus einer priesterlichen Fürstenfamilie, die in der Persis, dem Herzland Irans, beheimatet war. Diese abgeschiedene Berglandschaft, wo sich u. a. auch Persepolis befindet, bildete eine Art Refugium: Die alten Traditionen, die alte Religion existierten hier weit-

gehend unbeeinflusst von der hellenistischen Kultur durch die Jahrhunderte weiter. Es ist nur zu gut verständlich, daß Ardašēr I. (im Gegensatz zu den Parthern) nicht als Philhellene auftrat.

Anstatt die Geschichte des Sasanidenreiches, das nach fünf Jahrhunderten nicht unähnlich jenem der Parther zugrunde ging, zu rekapitulieren, seien hier einige allgemein bekannte Einzelheiten vergegenwärtigt, um in Erinnerung zu rufen, daß es sich dabei nicht um eine ferne, exotische Welt handelt, die nur einige überspezialisierte Fachleute angeht. Die Fäden ihrer Wirkung und Nachwirkung durchweben die morgen- und abendländischen Kulturen, ja reichen sogar bis in unsere Gegenwart.

Aus der Geschichte ist die bereits genannte Niederlage Valerians bekannt. Als eine ähnliche Katastrophe empfand das nunmehr christliche Reich die Eroberung Jerusalems 614 durch Chosroes (Xusrō) II., der als Beute die Heiligen Kreuzreliquien mit sich führte. Ihre Wiedergewinnung durch den Kaiser Heraklius galt dann als Triumph des Christentums über das Heidentum. Sie wurde noch etliche Jahrhunderte später u. a. auf dem berühmten Fresko von Piero della Francesca in Arezzo und auf der burgundischen Medaille aus der Sammlung des Herzogs von Berry verherrlicht. Mani, der Religionsstifter, lebte und lehrte unter dem König Šāpūr I., mit dem er befreundet war. Seine Lehre, der Manichäismus, zwang das Christentum zu ständiger Auseinandersetzung, die ideengeschichtlich bis zur Ausrottung der Albigenser reicht.

Die Erzeugnisse der sasanidischen Kunstindustrie – besonders Gold- und Silbergeschirr, sowie Textilien – erregten überall in den Nachbarländern Bewunderung und waren entsprechend begehrt. Elemente der Architektur entdecken Kundige in den romanischen Bauten. Die Textilien, die, nach Europa importiert, einst Heiligenreliquien einhüllten, gehören heute zu den wertvollsten Kostbarkeiten der Domschätze und Museen. Die Motive der Silbergefäße und der Textilien lebten noch Jahrhunderte nach dem Niedergang des Sasanidenreiches weiter. Man findet sie in Byzanz, Ägypten, China, sogar in Japan, besonders aber in der islamischen Kunst. Wie einst Rom der Kultur der Griechen, so erlagen die Araber der im Iran vorgefundenen Kultur.

Die Geschichte der Könige, ihre Heldentaten und Liebesabenteuer lebten später in der persischen Dichtung und in den herrlichen Miniaturen weiter. Strahlen des einstigen Glanzes reichen bis zu Goethes Westöstlichem Divan.

Für die Erforschung der Geschichte des Sasanidenstaates sind die Münzen von besonders hohem Quellenwert, bieten sie doch eine fast lückenlose Reihe der Herrscher durch ein halbes Jahrtausend. In ihrer künstlerischen Qualität spiegelt sich die jeweilige Stärke oder Schwäche (besonders deutlich z. B. unter Pērōz) des Reiches wider. Der Vergleich der vorzüglichen Prägungen Ardašērs I. mit jenen elenden der letzten Arsakiden zeigt deutlich genug die neue Machtfülle und Blüte – aber auch die Verwendung westlicher Handwerker. Das spätere allmähliche Absinken des Niveaus fällt mit dem langsamen Niedergang, die kurze Nachblüte des Münzstils in den spä-

teren Jahren des Xusrō II. mit dem letzten Glanz zusammen. Wer allerdings, von den römischen Münzen her daran gewöhnt, auch bei den sasanidischen nach propagandistischer Aussage fragt, wird bald enttäuscht. Die Rückseiten unter Ardašēr I. mit dem Feueraltar verkünden zwar den Triumph der alten Religion, und die Vorderseiten unter Varhrān II. zeigen die ganze königliche Familie, sonst aber herrscht eine von den Parthern her bereits vertraute Monotonie vor, die nur durch wenige, heute schwer deutbare Bildaussagen unterbrochen wird. Durch all die Jahrhunderte beschränken sich die Änderungen praktisch nur auf die jeweiligen individuellen Kronen. Umso wichtiger sind die Angaben des Prägejahres und des Münzamtens. Die einen (ab Pērōz) liefern das chronologische Gerüst, die anderen (vereinzelt schon unter Varhrān I., ständig ab Varhrān V., mit wenigen Ausnahmen) sind aufschlußreich für die Organisation des Münzwesens und pars pro toto auch des Staates. Die Zahl der Münzstätten, ihre Zu- und Abnahme entspricht natürlich auch der territorialen Ausdehnung. Im dahingeschmolzenen Reich des letzten Königs Yazdgard III. bleibt am Ende nur noch Merv übrig.

Es gelang den Sasaniden, eine Art Weltwährung zu schaffen. Das Münzbild – wie spätere Faszikel dieses Kataloges noch zeigen werden – diente den benachbarten Völkerschaften und auch den siegreichen Arabern als Vorbild. Der dünne, breite Schrötling lebt bis zu dem heutigen Tag weiter.


★ ★ ★

Der Katalog ist chronologisch geordnet und enthält die folgenden Angaben:

1. *Laufende Nummer.* Ein ★ weist auf die Abbildungen (Tafeln S. 154) hin.
2. *Metall.* AV = Gold; AR = Silber; AE = Bronze
3. *Nominal.* D = Dinar (AV); Dr = Drachme (AR); Ob = Obol (AR); U = Unit (AE)
4. *Beschreibung.* Typologie nach R. Göbl, *Sasanidische Numismatik*, Braunschweig (1968). Münzstätte; Beizeichen; Km. = Kontermarke, nach R. Göbl, *Dokumente zur Geschichte der Iranischen Hunnen*, Wiesbaden (1967).
5. *Regierungsjahr.*
6. *Herkunft.* Zu den drei Gruppen (alter Bestand, Sammlungen von 1966 und 1968) vgl. Jb BHM 1967/1968, 62 und 65.
7. *Bemerkungen.* Hsp. = Henkelspur; gel. = gelocht; Rdschd. = Randschaden; beschn. = beschnitten.

KATALOG (II. Teil)

SASANIDEN





Nr.	Met.	Nom.	Beschreibung	Herkunft	
<i>Ardašēr I. 224–241</i>					
1	AR	Dr	I/1	Ardašēr u. Pāpak	Inv. 1, Wegeli
2	»	»	II 1/2		Inv. 2, Wegeli, Hsp.
3	»	»	»		Inv. 3, Wegeli, gel.
4*	»	»	»		Inv. 5, Moser/Hamburger
5	»	»	II 1 ff./2		Inv. 4, Bement, 1924
6*	»	4 Dr	II 4a/2		Inv. 12, Wegeli
7	»	»	»		Inv. 13, Moser/Hamburger
8	»	»	»		68,671
9	AE	U	II/5		68,672
10	AR	4 Dr	II 6/2		68,673
11	»	»	»		68,674, Rdschd.
12	»	»	»		Inv. 14, Moser/Hamburger
13	»	»	»		Inv. 15, Moser/Hamburger
14	AE	U	II 2/2		Inv. 16
15	»	U/4	II 6/2		68,675
16	»	»	»		68,676
17	»	»	»		68,677
18	»	»	»		68,678
19	»	U/6	»		68,679
20	»	»	»		68,680
21	»	»	»		68,681
22	»	»	»		68,682
23	»	»	»		68,683
24	»	»	»		68,684
25	»	»	»		Wegeli
26	»	»	II(6?) /2		Wegeli
27	AR	Dr	III/2		Inv. 7, Moser, gel.
28*	»	»	»	Vs.: :·	Inv. 8, Moser/Hamburger
29	»	»	»	-II- :	Inv. 9, Moser/Hamburger
30	»	»	»	-II- ::	Inv. 10, Nußbaum, 1939, Hsp., gel.
31	»	»	»	-II- 	68,686
32	»	»	»	Rs.: ·	Inv. 6, Wegeli, Rdschd.
33	»	»	»	-II- ·	68,687
34	»	»	»	-II- ·	68,688
35	»	»	»	-II- ·	68,689
36	»	»	»	-II- ·	68,690
37	»	»	»	-II- ::	68,685
38	»	Dr/2	»		Inv. 11, Wegeli
39	»	»	»		68,691
40	AE	U	IV/2		68,692, Rdschd.
41	»	U/8	IV/2?		68,693
<i>Šāpūr I. 241–274</i>					
42	AR	4 Dr	I/1		68,694, Randstück fehlt
43	»	Dr	»		Inv. 17, Wegeli, Rdschd.

Nr.	Met.	Nom.	Beschreibung	Herkunft
44*	AR	Dr	I/I	Inv. 24, Bement, 1924
45	»	»	»	Inv. 25, Kraft, 1918
46	»	»	»	Inv. 28, Moser/Hamburger, 1932
47	»	»	»	68,695, Rdschd.
48	»	»	»	68,697
49	»	»	»	Ant. Met.? 68,696
50	»	»	»	» 66,52, Hsp., im Feuer angeschmolzen
51	»	»	»	» Inv. 23, Kraft, 1918
52	»	»	»	» 68,700
53	»	»	»	» 68,701, Rdschd.
54	»	»	»	» 68,702
55	»	»	»	Vs: Prüf- zeichen? » 68,703
56	»	»	»	» Gesch. R. Göbl, 1969
57	»	»	»	Vs: •/• Inv. 19, Wegeli
58	»	»	»	Rs: $\frac{\cdot}{\cdot}$ Inv. 20, Wegeli, Rdschd.
59	»	»	»	Rs: $\frac{\cdot}{\cdot}$ Inv. 27, Moser/Hamburger, 1932
60	»	»	»	Rs: $\frac{\cdot}{\cdot}$ Eingereiht 1946
61	»	»	»	Rs: $\frac{\cdot}{\cdot}$ 66,51, gel.
62	»	»	»	Rs: $\frac{\cdot}{\cdot}$ *66,53
63	»	»	»	Rs: $\frac{\cdot}{\cdot}$ 68,698, gel.
64*	»	»	»	Rs: $\frac{\cdot}{\cdot}$ Inv. 29, Moser/Hamburger, 1932
65	»	»	»	Rs: $\frac{\cdot}{\cdot}$ Inv. 18, Wegeli
66	»	»	»	Rs: $\frac{\cdot}{\cdot}$ 66,50, Hsp., ausgebrochen
67	»	»	»	Rs: $\frac{\cdot}{\cdot}$ Inv. 21, Kraft, 1918, Rdschd.
68	»	»	»	Rs: $\frac{\cdot}{\cdot}$ 68,699, Rdschd., 3 × gel.
69	»	»	»	Rs: $\frac{\cdot}{\cdot}$ Inv. 26, Moser/Hamburger, 1932
70	»	»	»	Rs: $\frac{\cdot}{\cdot}$ Inv. 31, Nußbaum, 1939
71	»	Dr/2	»	Inv. 33, Wegeli, Rdschd.
72	»	»	»	Inv. 34, Wegeli, Risse
73	»	Ob	»	Inv. 35, Wegeli
74	AE	U/4	»	*66,54
75	»	U/8	»	68,706
76	»	»	»	68,707
77	AR	Dr	II/I	Vs: \
78	»	»	»	Rs: $\frac{\cdot}{\cdot}$ Inv. 30, Nußbaum, 1939
79	AE	U	»	Inv. 22, Moser, Rdschd. 66,48, Vs. im Feuer angeschmolzen
80	»	»	»	*66,49
81	»	»	»	68,704
82	»	U/4	»	68,705

Varhrän I. 273–276

83	AR	Dr	I/I		Inv. 37, Wegeli
84	»	»	»	Rs: $\frac{\cdot}{\cdot}$	Inv. 38, Wegeli, 2 × gel.
85	»	»	»	Rs: $\frac{\cdot}{\cdot}$	68,709
86*	»	»	»	Vs: :	Rs: $\frac{\cdot}{\cdot}$ Inv. 36, Nußbaum, 1939, gel.
87	»	»	»	Vs: »	Rs: » 68,708
88	»	»	»	Vs: »	Rs: » Inv. 39, Wegeli, Rdschd.
89	AE	U/4	»		68,710
90	»	»	»		68,711

Nr.	Met.	Nom.	Beschreibung		Herkunft
<i>Varhrān II. 276–293</i>					
91	AR	Dr	I/1		Rs: $\frac{\text{𐬰}}{\text{𐬀}}$ 68,712
92	»	»	»		Rs: $\frac{\text{𐬰}}{\text{𐬀}}$ MRWY 68,713
93	AE	U/6?	»		68,714
94	»	»	I/1a		68,715
95	AR	Dr	I/2	Vs: $\cdot\cdot $	Inv. 41, Wegeli, 2 × geh., gel.
96	»	»	I/2a		Inv. 40, Moser/Hamburger, 1932, gel.
97*	»	»	»		68,716
98	»	»	VII/2		Rs: $\frac{\text{𐬰}}{\text{𐬀}}$ Inv. 49, Wegeli
99	»	Ob	VII/2a		68,717, Rdschd.
100	»	Dr	IX/2a(?)		Rs: $\frac{\text{𐬰}}{\text{𐬀}}$ Inv. 48, Moser/Schulmann, 1919
101	»	»	X/3		Rs: $\frac{\text{𐬰}}{\text{𐬀}}$ Inv. 42, Wegeli
102	»	»	»		Rs: $\frac{\text{𐬰}}{\text{𐬀}}$ Inv. 43, Wegeli, gel.
103*	»	»	»		Rs: $\frac{\text{𐬰}}{\text{𐬀}}$ Inv. 46, Moser/Hamburger, 1932, Rdschd.
104	»	»	»		Rs: $\frac{\text{𐬰}}{\text{𐬀}}$ Inv. 47, Moser/Hamburger, 1932, Hsp.
105	»	»	»	Vs: $\cdot $	Rs: $\frac{\text{𐬰}}{\text{𐬀}}$ Inv. 44, Wegeli, gel.
106	»	»	»	Vs: $\cdot\cdot $	Rs: $\frac{\text{𐬰}}{\text{𐬀}}$ 68,722, Hsp.
107	»	»	»		Rs: $\frac{\text{𐬰}}{\text{𐬀}}$ Inv. 45, Moser/Hamburger, 1932, gel.
108	»	»	»		Rs: $\frac{\text{𐬰}}{\text{𐬀}}$ 68,718, Rdschd.
109	»	»	»		Rs: $\frac{\text{𐬰}}{\text{𐬀}}$ 68,719, 2 × gel.
110	»	»	»		Rs: $\frac{\text{𐬰}}{\text{𐬀}}$ 68,720, Rdschd., 2 × gel.
111	»	»	»		Rs: $\frac{\text{𐬰}}{\text{𐬀}}$ 68,721, Rdschd.
<i>Narseh 293–303</i>					
112	AR	Dr	I/1		68,723, beschn.
113	»	»	II/2		66,55, Rdschd.
114	»	»	»		Inv. 50, Bement, 1924
115*	»	»	»		Inv. 51, Bement, 1924
116	»	»	»		Inv. 52, Wegeli
117	»	»	»		Inv. 53, Kraft, 1918, Rdschd.
118	»	»	»		Inv. 54, Moser/Hamburger, 1934
119	»	»	»		Inv. 55, Moser/Hamburger, 1934
120	»	»	»		68,725
121	»	»	»	Rs: $\frac{\text{𐬰}}{\text{𐬀}}$	Inv. 56, Moser/Hamburger, 1934, gel.
122	»	»	»	Rs: $\frac{\text{𐬰}}{\text{𐬀}}$	Inv. 57, Moser/Hamburger, 1934
123*	»	»	»	Rs: $\frac{\text{𐬰}}{\text{𐬀}}$	68,724, gel.
124	»	Ob	»		Inv. 58, Moser, Rdschd., 2 × gel.
125	AE	U/6?	»		68,726
<i>Hormizd II. 303–309</i>					
126	AR	Dr	I/1a		*66,56
127	»	»	»		Inv. 61, Bement, 1924, Rdschd.
128	»	»	»		Inv. 65, Moser/Hamburger, 1932
129	»	»	»		Inv. 66, Moser/Hamburger, 1932, gel.
130	»	»	»		Inv. 67, Moser/Hamburger, 1932
131	»	»	»		Inv. 68, Moser/Hamburger, 1932, Rdschd.

Nr.	Met.	Nom.	Beschreibung		Herkunft
132	AR	Dr	I/1a	Vs: ·	Inv. 69, Moser/Hamburger, 1932, Rdschd.
133	»	»	»	Vs: ·:	Inv. 59, Moser/Spink, 1928, NC 81363, Hsp.
134*	»	»	»	Rs: ·	Inv. 60, Bement, 1924
135	»	»	»	Rs:  RDY	68,727, 3 × gel.
136	»	»	»	Rs:  WW	Inv. 62, Wegeli
137	»	Dr/2?	»		Inv. 70, Moser/Hamburger, 1922, Z. F.!
138	»	Dr	I/1b		Inv. 63, Wegeli, gel.
139	»	»	I/1(b?)		68,728
140	AE	U/4	I/2		Gesch. R. Göbl, 1969
<i>Šāpūr II. 309–379</i>					
141	AR	Dr	Ia/1		68,729
142*	»	»	»	Rs: 	68,730
143	»	»	»	Rs: 	*66,57
144	»	»	Ia/2		68,731, Rdschd.
145	»	»	Ib/2		Inv. 131, Mottahedeh, 1960
146	»	»	Ia/5	Rs: S	66,58
147*	»	»	»		Inv. 72, Bement, 1924, gel.
148	»	»	»		Inv. 73, Wegeli
149	»	»	»		Inv. 85, Moser/Hamburger, 1932
150	»	»	»		68,732, gel.
151	»	»	Ib/5	Rs: S/KR	68,733, gel., Rdschd.
152	AE	U	»	Vs: seiten- verkehrt!	Gesch. R. Göbl, 1969
153	AR	Dr	Ia/6a		Inv. 92, Moser/Hamburger, 1932
154	»	»	»		Inv. 93, Moser/Hamburger, 1932
155*	»	»	»		Inv. 94, Moser/Hamburger, 1932
156	»	»	»		Inv. 95, Moser/Hamburger, 1932
157	»	»	»		Inv. 104, Nußbaum, 1939
158	»	»	»		Inv. 106, Nußbaum, 1939
159	»	»	»		Inv. 107, Nußbaum, 1939
160	»	»	»		Inv. 116, Kraft, 1918
161	»	»	»		66,59
162	»	»	»		66,60
163	»	»	»		66,61, gel.
164	»	»	»		Inv. 74, Wegeli
165	»	»	»		Inv. 75, Wegeli
166	»	»	»		Inv. 76, Bement, 1924
167	»	»	»		Inv. 79, Kraft, 1918
168	»	»	»		Inv. 80, Kraft, 1918
169	»	»	»		Inv. 89, Moser/Hamburger, 1932, geh.
170	»	»	»		Inv. 105, Nußbaum, 1939, gel., geh.
171	»	»	»		66,62, Rdschd., gel.
172	»	»	»		66,63, gel.
173	»	»	»		66,64
174	»	»	»		66,65

Nr.	Met.	Nom.	Beschreibung	Herkunft	
175	AR	Dr	Ia/6a	Vs: Zeichen (Buchstabe?)	66,66
176	»	»	»	Vs: Zeichen (Buchstabe?)	66,67
177	»	»	»		Inv. 84, Moser/Spink 1928, NC 81367
178	»	»	»	Rs: .⏚	68,734
179	»	»	»		68,735
180	»	»	»		68,736
181	»	»	»		68,737
182	»	»	»		68,738
183	»	»	»		68,739, gel.
184	»	»	»		68,740, gel.
185	»	»	»		68,741
186*	»	»	»		68,742
187	»	»	»		68,743, gel.
188*	»	»	»	Vs: Legende spiegelverkehrt	68,744
189	»	»	»		68,750, gel.
190	»	»	»		68,751, gel.
191	»	»	»		68,752
192	»	»	»		68,753
193	»	»	»		68,754
194	»	»	»		68,755, beschn.
195	»	»	»		68,756
196	»	»	»		68,758
197	»	»	»		68,759, gel.
198	»	»	»		68,761
199	»	»	»		68,766
200	»	»	»		68,767, 2 × gel.
201	»	»	»		Inv. 81, Kraft, 1918
202	»	»	»		Inv. 87, eingereiht 1932
203	»	»	»		Inv. 88, Moser/Hamburger, 1932
204	»	»	»		Inv. 90, Moser/Hamburger, 1932
205	»	»	»		*66,68, modern vergoldet
206	»	»	»		66,75
207	»	»	»		68,745
208	»	»	»		68,746, Hsp.
209	»	»	»		68,747
210	»	»	»		68,748, ein Drittel fehlt
211	»	»	»		68,749, gel.
212	»	»	»		68,757, Rdschd.
213	»	»	»		68,762, gel.
214	»	»	»		68,763
215	»	»	»		68,765
216	»	»	»		68,768, gel., Hsp.
217	»	»	»		68,769
218	»	»	»		Inv. 86, Moser/Hamburger, 1932
219	»	»	»		68,773
220	»	»	»		66,69
221	»	»	»		66,70
222	»	»	»		66,71, Rdschd.

Nr.	Met.	Nom.	Beschreibung	Herkunft
223	AR	Dr	Ia/6a	68,760, Rdschd.
224	»	»	»	Inv. 77, Kraft, 1918, gel.
225	»	»	»	Inv. 78, Kraft, 1918
226	»	»	»	Inv. 83, Moser/Spink, 1928, NC 81366
227*	»	»	»	Inv. 108, Wegeli
228	»	»	»	*66,72
229	»	»	»	66,73
230	»	»	»	66,74
231	»	»	»	66,76
232	»	»	»	66,77
233	»	»	»	66,78
234	»	»	»	66,80, Rdschd.
235	»	»	»	68,764, gel.
236	»	»	»	68,770
237	»	»	»	68,771
238	»	»	»	68,772, Hsp.
239	»	»	»	68,774, Hsp.
240	»	»	»	68,775, Rdschd.
241	»	Ob	»	Wegeli
242	AE	U/6	»	Inv. 98, Moser
243	AR	Dr	Ia/6b	Inv. 82, Moser/Spink, 1928, NC 81365
244	»	»	»	Inv. 102, Nußbaum, 1939
245	»	»	»	Inv. 103, Nußbaum, 1939
246	»	»	»	68,776
247	»	»	»	68,777, gel.
248	»	»	»	68,778, Rdschd., gel.
249	»	»	»	68,779, gel.
250*	AV	D	Ia/7	Inv. 71, Bement, 1924
251	AR	Dr	»	Inv. 96, Nußbaum, 1939
252	»	»	»	Inv. 97, Nußbaum, 1939
253	AE	U	»	Gesch. R. Göbl, 1969
<i>Ardašēr II. 379–383</i>				
254*	AR	Dr	I/1	Inv. 99, Moser/Spink, 1928, NC 81369
255	»	»	»	*66,81, gel.
<i>Šāpūr III. 383–388</i>				
256*	AR	Dr	I/1	Inv. 100, Moser/Spink, 1928, NC 81371, Rdschd., gel.
257	»	»	»	Inv. 101, Moser/Hamburger, 1932
258	»	»	»	Inv. 91, Moser/Hamburger, 1932, beschn.?
259	»	»	»	66,82, Rdschd.
260	»	»	»	66,83
261	»	»	»	66,84, Rdschd.
262	»	»	»	*66,85
263	»	»	»	68,780
264	»	»	»	68,781, Rdschd.
265	»	»	»	68,782

Nr.	Met.	Nom.	Beschreibung	Herkunft
266	AR	Dr	I/I	68,783
267	»	Ob	»	Moser
<i>Varhrän IV. 388–399</i>				
268	AR	Dr	I/I	Inv. 110, Kraft, 1918
269*	»	»	»	Inv. 112, Moser/Hamburger, 1932
270	»	»	»	Inv. 113, Moser/Hamburger, 1932, Rdschd.
271	»	»	»	Inv. 114, Moser/Hamburger, 1932
272	»	»	»	Inv. 115, Nußbaum, 1939, Hsp., Rdschd.
273	»	»	»	66,86, Randstück lose
274	»	»	»	66,87, Rdschd.
275	»	»	»	66,88, beschn.
276	»	»	»	66,89
277	»	»	»	A-YR 66,90
278	»	»	»	KR 66,91
279	»	»	»	HR YD' *66,92, Hsp.
280	»	»	»	68,784, gel.
281	»	»	»	GWD 68,785
282	»	»	»	68,786
283	»	»	»	68,787
284	»	»	»	68,788
285	»	»	»	68,789
286	»	»	»	A(W?) 68,790
287	»	»	»	68,791
288	»	»	»	68,792, beschn., geh.
289	»	»	I/I var.	68,793
290	»	»	I/2	68,794, Rdschd.
291	»	»	»	68,795
292	»	»	I/3	66,93
293	»	»	»	68,797
294*	»	»	»	68,800
295	»	»	»	AB? Inv. 64, Wegeli
296	»	»	»	AR-TH 66,94
297	»	»	»	AS Inv. 111, Moser/Spink, 1928, NC 81372
298	»	»	»	AS 66,95, gel., Hsp.
299	»	»	»	AS 68,798
300	»	»	»	AS(P?) 68,796
301	»	»	»	AWH 68,801
302	»	»	»	AWH 68,802
303	»	»	»	KWN-BBA Inv. 109, Kraft, 1918, gel.
304	»	»	»	KWN-BBA 68,799, gel.
<i>Yazdgard I. 399–420</i>				
305	AR	Dr	I/I	YZDKRT- 68,804 ATWR U U
306	»	»	»	» *66,96
307*	»	»	»	U U Inv. 125, Moser/Hamburger, 1932, gel.

Nr.	Met.	Nom.	Beschreibung	Herkunft
308	AR	Dr	I/I	(Undeutl.) Inv. 126, Moser/Spink, 1928, NC 81375, beschn.
309	»	»	»	» 68,814
310	»	»	»	AS » Inv. 120, Kraft, 1918
311	»	»	»	AS » 66,101, Hsp., gel.
312	»	»	»	A (Y od. R) 66,98, beschn.
313	»	»	»	A (Y?) 68,805
314	»	»	»	AYR? 68,806
315	»	»	»	AY-H » 68,810, Rdschd.
316	»	»	»	AY-HB? 68,807
317*	»	»	»	BBA Inv. 117, Wegeli
318	»	»	»	BBA » Inv. 118, Kraft, 1918
319	»	»	»	BBA » Inv. 119, Moser/Hamburger, 1934, Doppelschlag
320	»	»	»	BBA » 66,99, beschn.
321	»	»	»	BBA » 66,100, gel.
322	»	»	»	BBA » 68,803
323	»	»	»	DA Inv. 124, Moser/Spink, 1928, NC 81374, gel.
324	»	»	»	GW (links!) 68,809, Rdschd.
325	»	»	»	KWN-RYWA 68,813, gel.
326	»	»	»	RDY 68,811
327	»	»	»	ST » 68,808
328	»	»	»	WH » Inv. 122, Moser/Hamburger, 1932
329	»	»	»	WH? » 66,97, gel.
330	AE	U/6	»	68,815
331	AR	Dr	I/2	68,812
<i>Varhrān V. 420-438</i>				
332	AR	Dr	I/I	AS » Wegeli
333	»	»	»	AS 66,102, gel.
334	»	»	»	AS 68,816, 2 × gel.
335*	»	»	»	WH » Inv. 129, Wegeli
336	»	»	I/2	Kraft, 1918
337	»	»	»	(Undeutl.) Moser/Hamburger, 1932
338	»	»	»	Moser/Hamburger, 1932
339	»	»	»	66,104, gel.
340	»	»	»	AB (Sigle im Stempel un- geschnitten) 66,105, gel.
341*	»	»	»	AS Inv. 128, Wegeli
342	»	»	»	AS 66107
343	»	»	»	AY *66,106
344	»	»	»	AY (od. AR?) 68,817
345	»	»	»	DA-HR (Falls DA nicht Rest einer Königs- titulatur, dann zu HR als HRYD) 66,108

Nr.	Met.	Nom.	Beschreibung		Herkunft
346	AR	Dr	I/2		KR? *66,109, Hsp.
347	»	»	»		MRW 68,818, Rdschd.
348	»	»	»		MRW 68,819
349	»	»	»		MRW 68,820
350	»	»	»		MRW 68,821
351	»	»	»		RD Inv. 127, Moser/Spink, 1928, NC 81376
352	»	»	»		RYW 66,110, beschn.
353	»	»	»	Vs: SM	ST 68,822
354	»	»	»		ST 66,111
355	»	»	»		WH Kraft, 1918
356	»	»	»		WH 66,103, gel.

Yazdgard II. 438-457

357	AR	Dr	I/I		Moser, 2 × gel.
358	»	»	»		Moser
359	»	»	»		Moser/Hamburger, 1932
360	»	»	»		Wegeli
361	»	»	»		66,112, Rdschd.
362	»	»	»		66,113
363	»	»	»		66,114, Rdschd.
364	»	»	»		66,115, beschn.
365*	»	»	»		68,822a
366	»	»	»		68,823, Rdschd.
367	»	»	»		68,824, 2 × gel.
368	»	»	»		68,825
369	»	»	»		68,826
370	»	»	»		68,827
371	»	»	»	AB	*66,116, Hsp.
372	»	»	»	ART?	68,828, Randstück fehlt
373	»	»	»	AS	Wegeli
374	»	»	»	AS	66,117, Hsp.
375	»	»	»	BBA?	Moser

Nr.	Met.	Nom.	Beschreibung	Jahr	Herkunft
<i>Pērōz 457/59-484</i>					
376	AR	Dr	II/I		AH? 68,829
377	»	»	»		KR *66,118
378	»	»	»		MA 66,119
379	»	»	»		ST 66,120, Hsp.
380	»	»	II/2	5?	68,830, Rdschd., gel.
381	»	»	»	6	Wegeli
382	»	»	»	»	*66,121
383	»	»	»	7	Kraft
384	»	»	»	?	Inv. 121, Moser/Hamburger, 1932
385*	»	»	»	?	Inv. 123, Moser/Hamburger, 1932
386	»	»	II/3		AB 66,122

Nr.	Met.	Nom.	Beschreibung	Jahr	Herkunft
387	AR	Dr	II/3		AB 66,123
388	»	»	»		AB 68,831, Sprung
389	»	»	»		AB? 66,124
390	»	»	»		AH 66,125
391	»	»	»		AY od. AR 66,126
392	»	»	»		AY od. AR 66,127
393	»	»	»		AY od. AR 66,128
394	»	»	»		AS 66,129
395	»	»	»		AS 66,130, beschn.
396	»	»	»		BBA 66,131, Hsp.
397	»	»	»		DA 66,132, Hsp.
398	»	»	»		GW 66,133
399	»	»	»		KR 66,134, Rdschd.
400	»	»	»		KR 66,135
401	»	»	»		KR 68,832
402	»	»	»		MA 66,136
403	»	»	»		MR 68,833
404	»	»	»		RD 66,138
405	»	»	»		RYW 66,137
406	»	»	»		RYW 68,834, ein Drittel fehlt
407	»	»	III/I		ART 66,139
408	»	»	»		AS Moser/Hamburger, 1932
409	»	»	»		AS Moser/Hamburger, 1932
410	»	»	»		AS 66,140, gel.
411	»	»	»		AS 68,836, ein Viertel fehlt
412	»	»	»		AS 68,837
413	»	»	»		AS 68,838, gel.
414	»	»	»		AY Moser
415	»	»	»		AY 68,835
416	»	»	»		BBA 68,839, gel.
417	»	»	»		BYŠ od. BBA 66,141
418	»	»	»		DA *66,142
419	»	»	»		DA 66,143
420	»	»	»		DA 66,144
421	»	»	»		DA 66,145
422	»	»	»		KR? Nußbaum, 1939
423	»	»	»		M(?)T (als Münzstätte bisher unbekannt) 66,146, gel.
424	»	»	»		NAR? 68,840
425	»	»	»		NB 68,841, beschn.
426	»	»	»		NB 68,842, Rdschd.
427	»	»	»		NB 68,843, beschn.
428	»	»	»		NB 66,147
429	»	»	»		NH 68,844
430*	»	»	»		NH? Eingereiht 1932
431	»	»	»		RA (evtl. DA) Moser/Hamburger, 1932, beschn.
432	»	»	»		RYW 68,845, Hsp.
433	»	»	»		RYW? 66,148
434	»	»	»		ST *66,149
435	»	»	»		ST 68,846
436	»	»	»		ST 68,847, Hsp.

Nr.	Met.	Nom.	Beschreibung	Jahr	Herkunft
436A	AR	Dr	III/I	Vs: 3 ^h : Km. 79, 6 ^h : 83	ST 68,1175; Göbl, Dok. 283,12
437	»	»	»		WH Wegeli, gel.
438	»	»	»		WH 66,150
439	»	»	III/3		AB 66,151
440	»	»	»		AS Wegeli, gel.
441	»	»	»		AS 68,849
442	»	»	»		AT Nußbaum, 1939, gel.
443	»	»	»	Vs: Km. 3 ^h : 79 6 ^h : ?	AY? *66,152
444	»	»	»		AY (evtl. AB) 68,848, 2 × gel.
445	»	»	»		DA Wegeli
446	»	»	»		DA 66,153, 2 Schlagspuren auf Rs.
447	»	»	»		DR? 68,850, geh.
448	»	»	»		ST Moser/Spink, 1928, NC 81378
449	»	»	»		?? 66,154
449A	»	»	»	Vs: 3 ^h : Km. 82	?? 68,1176; Göbl, Dok. 283,3
<i>Valkāš 484-488</i>					
450	AR	Dr	I/I		AS? Wegeli, Hsp., Rdschd., gel.
451*	»	»	»		NH 68,851
<i>Zāmasp 497-499</i>					
452	AR	Dr	Ib/I		KA 1 68,852, beschn.
453	»	»	»		AB 2 68,853, Rdschd.
454*	»	»	Ia/I		A(S?) ? Moser/Hamburger, 1932
<i>Kavād I. 484, 488-497, 499-531</i>					
455	AR	Dr	I/I		AB 68,854, Rdschd.
456	»	»	»		AY Wegeli, gel.
457	»	»	»		AY Wegeli
458	»	»	»		AY 68,855
459	»	»	»		AY? 68,856
460	»	»	»		AYR 68,857
461*	»	»	»		BN *66,155
462	»	»	»		DR 66,156
463	»	»	»		GW 66,157, gel.
464	»	»	»		GW 66,159, modern geh.
465	»	»	»		GW 68,858
466	»	»	»		MR 68,859
467	»	»	»		RD 68,860, gel.
468	»	»	»		ST 68,861
469	»	»	»		WH 66,160
470	»	»	»		GW 11 66,158
471	»	»	»		GW » 68,862

Nr.	Met.	Nom.	Beschreibung	Jahr	Herkunft
472	AR	Dr	II/1	RD	12 68,863
473	»	»	»	AB	13 68,864, gel.
474	»	»	»	AS	» 68,865
475	»	»	»	AW	» Moser
476	»	»	»	BBA	» Wegeli
477	»	»	»	NYH	» 68,866, Rdschd.
478*	»	»	»	ŠR	» ? Nußbaum, 1939
479	»	»	»	AS	14 68,867
480	»	»	»	AS	» ? 66,163
481	»	»	»	BYŠ	» 66,161
482	»	»	»	GW	» Kraft, 1918
483	»	»	»	HRV	» ? 68,868, ein Viertel fehlt, gel.
484	»	»	»	RD	» 66,162, gel.
485	»	»	»	AY	15 66,164, gel.
486	»	»	»	GW?	» 68,869
487	»	»	»	GW	16 68,870
488	»	»	»	KA	» 66,165, gel.
489	»	»	»	AB	17 66,166, Hsp.
490	»	»	»	AM	» 66,167
491	»	»	»	AS	» 66,168
492	»	»	»	MA	» ? Kraft, 1918
493	»	»	»	RD	» 68,871
494	»	»	»	ŠR	» 68,872
495	»	»	»	AB	18 Moser
496	»	»	»	AY	» 66,169
497	»	»	»	DA	» 66,170
498	»	»	»	NB	» 68,873
499	»	»	»	RD	» 66,171, gel.
500	»	»	»	RD	» 66,172
			Vs: 6 ^h Km.118		
501	»	»	»	RYW	19 66,173
502	»	»	III/1	ST	» 68,874
503	»	»	»	KR?	20 66,175
504	»	»	»	RD	» 68,875
505	»	»	»	ST	» 68,876
506	»	»	»	AB	21 68,877
507	»	»	»	AY	22 66,176, gel.
508	»	»	»	RD	» 68,878, Rdschd.
509	»	»	»	ST	» 66,177
510	»	»	»	GW	23 68,879
511	»	»	»	HR	24 68,880
512	»	»	»	WR?	» Moser
513	»	»	»	HR	25 66,178
514	»	»	»	HR	» 66,179, gel.
515	»	»	»	ST	» 68,881
516	»	»	»	AB	26 66,180
517	»	»	»	NB	» 68,882, gel.
518	»	»	»	ART	27? Moser/Spink, 1928, NC 81380
519	»	»	»	KA	27 68,883, 2 × gel.
520	»	»	»	AS	28 68,884
521	»	»	»	BYŠ	» 66,181
522	»	»	»	PR	» 66,182

Nr.	Met.	Nom.	Beschreibung	Jahr	Herkunft
523	AR	Dr	III/1	AH	29? 68,887
524	»	»	»	BN	29 68,886
525	»	»	»	BYŠ	» 68,885, 2 × gel.
526	»	»	»	RD	» 66,174, gel.
527	»	»	»	AB	30 *66,183
528	»	»	»	AS	» 66,184
529	»	»	»	HR..	» ? 68,888
530	»	»	»	B(N)?	31 66,185
531	»	»	»	HR	» 66,186, beschn.
532	»	»	»	HR	» 66,187
533	»	»	»	KA	» 68,889, Knickriß
534	»	»	»	BRM	32 68,890
535	»	»	»	MA	» 66,188
536*	»	»	»	RD	» Wegeli, gel.
537	»	»	III/2	AYRAN	33 68,893, beschn.
538	»	»	»	DYNAW	» Moser
539	»	»	»	DYNAW	» 68,894
540	»	»	»	DYNAW??	» 68,895, Rdschd., gel.
541	»	»	»	DYNAW	» 68,896
542	»	»	»	DYNAW	» 68,897, Hsp., 2 × gel.
543	»	»	»	DYNAW	» ? 66,189
544	»	»	»	ST	» 68,898
545	»	»	»	AH	34 68,901
546	»	»	»	ART	» 68,902
547	»	»	»	AYRAN	» 68,899
548	»	»	»	AYRAN	» 68,900
549	»	»	»	DYNAW	» 68,903
550	»	»	»	DYNAW	» 68,904
551	»	»	»	DYNAW	» 68,905
552	»	»	»	DYNAW	» *66,190
553	»	»	»	GNCKR	» 68,906
554	»	»	»	KR?	» 66,191
555	»	»	»	RD	» 68,907
556	»	»	»	AYRAN	35 68,908, Rdschd.
557	»	»	»	AYRAN	» 68,909
558	»	»	»	DYNAS	» Moser
559	»	»	»	DYNAS	» 68,910
560	»	»	»	DYNAW	» 68,911
561	»	»	»	MR	» 66,192
562	»	»	»	NB	» 66,193, Rdschd
563	»	»	»	ŠR Datum verkehrt ge- schrieben	» 66,194
564	»	»	»	AS	36 68,913
565	»	»	»	AS	» 68,914
566	»	»	»	AY	» 68,912
567	»	»	»	AY	» 66,195
568	»	»	»	GNCKR	» 68,915
569*	»	»	»	MA	» 68,916
570	»	»	»	NH	» Moser
571	»	»	»	ST	» 66,196
572	»	»	»	ARM	37 68,917

Nr.	Met.	Nom.	Beschreibung	Jahr	Herkunft
573	AR	Dr	III/2	ART	37 Moser
574	»	»	»	BN	» 66,198
575	»	»	»	BYŠ	» 66,197, Hsp.
576	»	»	»	HR	» 68,918
577	»	»	»	MA	» 68,919
578	»	»	»	MA	» Moser/Spink, 1928, NC 81382
579	»	»	»	PR	» 66,199
580	»	»	»	RYW	» 66,200
581	»	»	»	ŠR	» 66,201
582	»	»	»	AS	38 66,202
583	»	»	»	AS	» 68,920
584	»	»	»	MR	» 66,203
585	»	»	»	NB	» 68,921
586	»	»	»	NH	» 68,922, gel.
587	»	»	»	ŠR	» *66,204
588	»	»	»	ST	» 66,205, Hsp.
589	»	»	»	S(T?)	» 68,923
590	»	»	»	??	» 68,924, Toter Fleck
591	»	»	»	BN	39 66,206, Rdschd.
592	»	»	»	NH	» 68,925
593	»	»	»	NYH	» 68,926, Rdschd.
594	»	»	»	RD	» 66,207
595	»	»	»	AB	40 Moser/Spink, 1928, NC 81385
596	»	»	»	AB	» 66,208, gel.
597	»	»	»	AYRAN	» ? 68,929
				Anordnung verkehrt	
598	»	»	»	MR	» 68,927
599	»	»	»	RAM?	» 68,928
600	»	»	»	RD	» 66,209
601	»	»	»	RD	» ? Nußbaum, 1939, gel.
602	»	»	»	RD	» ? Hamburger, 1932
603	»	»	»	ARM	41 68,930
604	»	»	»	AS	» 66,210, gel.
605	»	»	»	KR	» 66,211
606	»	»	»	PR Datum und Sigle spiegel- verkehrt	» ? 66,212
607	»	»	»	SK	» 66,213, Rdschd.
608	»	»	»	WR	» 66,214
609	»	»	»	ART'?	42 66,215
610	»	»	»	MR	» 66,216
611	»	»	»	SR	» 66,217
612	»	»	»	GW??	43 ? Alter Bestand
613	»	»	»	AS Über- schnitten auf andere Ms.- Sigle	45 66,218
614	»	»	»	BN? Datum und Ms.-Sigle vertauscht	» ? 66,219

Nr.	Met.	Nom.	Beschreibung	Jahr	Herkunft
615	AE	U/12	III/1	WRC?	? 68,892
616	»	»	II-III/1	?	? Moser
617	AR	Dr	III/1	ST	19 68,891, Zeitg. Fälschung
618	»	»	III/?	(BBA??)	68,932, Barbarische Prägung beschn.
619	»	»	III/2	Keine VS.- Legende!	DYNA (T od. W) 32 68,931 od. 34?

Xusrō I. 531–579

620	AR	Dr	I/1	AH	2 68,933
621	»	»	»	HR	» 68,934, gel.
622	»	»	»	MA	» 66,220, gel.
623	»	»	»	PR	» 68,935
624*	»	»	»	AB	3 Kraft, 1918
625	»	»	»	AY	» 66,221
626	»	»	»	PR	» 68,936
627	»	»	»	ARM	4 68,939
628	»	»	»	AS	» 68,940
629	»	»	»	AY	» 68,937
630	»	»	»	AY	» 68,938, beschn.
631	»	»	»	AYRAN	» *66,222
632*	»	»	II/1	Vs: Legende auswärts	AB 5 68,941
633	»	»	II/2	AB	» 68,942, gel.
634	»	»	»	AB	» 68,943, beschn., gel., Hsp.
635	»	»	»	BN	» 68,944, beschn., gel.
636	»	»	»	MR	» 66,223, Loch ausgesplittert
637	»	»	»	AM	6 68,946
638	»	»	»	AS	» 68,947, gel.
639	»	»	»	AYR	» 68,945
640	»	»	»	NH?	» 68,948
641	»	»	»	RD	» Nußbaum, 1939
642	»	»	»	WR	» 68,949
643	»	»	»	AS	7 68,950, Rdschd., gel.
644	»	»	»	AS	» 68,951
645	»	»	»	AS Rand, 3 ^h :HW	8 68,952
646	»	»	»	DR Rand, 3 ^h :HW	» 68,953
647	»	»	»	RYW	» 66,224
648	»	»	»	AYRAN	9 68,954, zerbrochen
649	»	»	»	DR od. ZR	10 68,955
650	»	»	»	AY	11 66,225
651	»	»	»	AS	12 68,957
652	»	»	»	AS	» 68,958, Sprung
653	»	»	»	AY	» 68,956, gel.
654	»	»	»	MR	» 66,226
655	»	»	»	PR	» 66,227
656	»	»	»	ŠR	» Nußbaum, 1939, Rdschd.
657	»	»	»	ST	» *66,228

Nr.	Met.	Nom.	Beschreibung	Jahr	Herkunft
658	AR	Dr	II/2		
					NYHC
659	»	»	»	15	68,959, beschn.
					ŠB?
660	»	»	»	»	68,960
					MR
661	»	»	»	16	68,961, Hsp.
					ZR
662	»	»	»	»	66,229, beschn.
					WH
663	»	»	»	»	Moser
					ART
664	»	»	»	17	68,962, Knick
					AYRAN
665	»	»	»	»	66,230
					ZR
666	»	»	»	»	68,963
					AYRAN
667	»	»	»	18	68,964
					RD
668	»	»	»	»	68,965
					MR
669	»	»	»	19	66,231, Hsp.
					ART
670*	»	»	»	21	Wegeli, Rdschd., Hsp.
					AS
671	»	»	»	»	68,966
					MR
672	»	»	»	»	68,967
					AS?
673	»	»	»	22	68,968
					DR
674	»	»	»	»	68,970
					HWC
675	»	»	»	»	Kraft, 1918, beschn.
					HWC
676	»	»	»	»	66,232
					RD
677	»	»	»	»	68,969
					DR
678	»	»	»	23	66,233
					KR
679	»	»	»	»	66,234
					RD
680	»	»	»	» ?	68,971
					AYRAN
681	»	»	»	24	Kraft, 1918, Rdschd.
					AYRAN
682	»	»	»	»	Moser/Hamburger, 1932
					HWC
683	»	»	»	»	68,972
					KR
684	»	»	»	»	66,235
					KR
685	»	»	»	»	66,236, Rdschd.
					NYHC?
686	»	»	»	»	Moser/Hamburger, 1932
					RD
687	»	»	»	»	66,237
					DA
688	»	»	»	25	66,238
					GW
689	»	»	»	»	Moser
					RD
690	»	»	»	»	Kraft, 1918
					RD
691	»	»	»	»	Moser
					HRC
692	»	»	»	26	66,239
					HWC
693	»	»	»	»	68,973, Randstück fehlt, Risse
					NYHC
694	»	»	»	»	Moser/Hamburger, 1932
					ŠR
695	»	»	»	»	Moser/Hamburger, 1932
					AYRAN
696	»	»	»	27	66,240
					BYŠ
697	»	»	»	»	66,241
					HWC
698	»	»	»	»	66,242
					MR
699	»	»	»	»	Moser/Spink, 1928, NC 81397
					NYH?
700	»	»	»	»	68,974
					NYH 6 ^h : ••
701	»	»	»	» ?	68,975, Riß, hoch
					ZR
702	»	»	»	»	Moser
					APR
703	»	»	»	28	68,976
					MR
704	»	»	»	29	66,243
					NB
705	»	»	»	»	Moser
					PR
706	»	»	»	»	Moser
					PR
707	»	»	»	»	68,977, Montierungsspuren
					RAM
708	»	»	»	»	66,244
					KR
709	»	»	»	30	66,245
					MR
				»	Moser/Hamburger, 1932

Nr.	Met.	Nom.	Beschreibung	Jahr	Herkunft
710	AR	Dr	II/2		MR 30 68,979
711	»	»	»		NYHC » 68,978
712	»	»	»		AM 31 Moser
713	»	»	»		APR » Wegeli
714	»	»	»		ART » Moser
715	»	»	»		MR » 68,980, Randstück fehlt, Riß
716	»	»	»		MR » 68,981
717	»	»	»		RD » Nußbaum, 1939
718	»	»	»		RD » 66,246
719	»	»	»		AY 32 68,982, geh.
720	»	»	»		GW » 68,983
721	»	»	»		RYW Da- » Wegeli tum in Spie- gelschrift
722	»	»	»		ST » Moser
723	»	»	»		APR 33 66,247
724	»	»	»		GW » 66,248
725	»	»	»		PR » Moser
726	»	»	»		RD » 66,249
727	»	»	»		WH » 66,250, beschn.
728	»	»	»		KR 34 66,251, beschn.
729	»	»	»		NAR Stem- » 68,984, beschn. pel umge- schnitten?
730	»	»	»		NYH » Moser/Spink, 1928, NC 81384
731	»	»	»		NYHC » Nußbaum, 1939, beschn., gel.
732	»	»	»		AY 35 66,252, gel.
733	»	»	»		AY » 68,985
734	»	»	»		MR » 66,253, gel.
735	»	»	»		AB 36? 68,986
736	»	»	»		AY 36 68,988
737	»	»	»		ART » 68,987, Riß
738	»	»	»		KR 37 Wegeli
739	»	»	»		NYH » 68,989
					6 ^h : ••?
740	»	»	»		NYHC » 68,990, Rdschd.
741	»	»	»		NYHC » Alfadari, 1925
742	»	»	»		RD » Moser
743	»	»	»		RD » Moser
744	»	»	»		ZR » Moser
745	»	»	»		AHM 39 Nußbaum, 1939
746	»	»	»		NH » 68,991
747	»	»	»		NYHC » 68,992
748	»	»	»		ŠR » Moser
749	»	»	»		ZR » Moser
750	»	»	»		AHM 41 68,993, beschn., Riß
751	»	»	»		APR » 68,995
752	»	»	»		AY 6 ^h : •• » 68,994, gel.
753	»	»	»		NYH » Wiedmer-Stern
754	»	»	»		ST » Nußbaum, 1939
755	»	»	»		AR 42 *66,254
756	»	»	»		BH » 66,255, Rdschd.

Nr.	Met.	Nom.	Beschreibung	Jahr	Herkunft
757	AR	Dr	II/2	RAM	42 68,996
758	»	»	»	MR	43 Nußbaum, 1939
759	»	»	»	ST	» Moser
760	»	»	»	AY	44 68,997
761	»	»	»	ZR 6 ^h : •	» 66,256
762	»	»	»	BYŠ	45 66,257
763	»	»	»	NYHC	» 66,258, beschn.
764	»	»	»	SK	» 66,259
765	»	»	»	ST 6 ^h : ••	» 66,260
766	»	»	»	ZR	» 66,261, gel.
767	»	»	»	BBA	46 Moser
768	»	»	»	MR	» 66,262, beschn.
769	»	»	»	ZR	» 68,998
770	»	»	»	ŠB	47 68,999
771	»	»	»	DR	?? 66,263
772	»	»	»	??	?? 66,264
773	»	»	»	AYRAN	?? 68,1000
774	»	»	»	WRC?	?? 68,1001, Riß

Hormizd IV. 579–590

775	AR	Dr	I/1	NAR	1 68,1002, gel.
776	»	»	»	BYŠ	2 68,1003
777	»	»	»	NAR	» Moser/Spink, 1928, NC 81386
778	»	»	»	RD	» 66,265, beschn.
779	»	»	»	RD	» 68,1004, Riß, beschn.
780	»	»	»	RD	» 68,1005
781	»	»	»	ZR	» Wegeli
782	»	»	»	AB	3 68,1006, Rdschd.
783	»	»	»	APR	» 68,1007
784	»	»	»	NYHC	» 68,1008
785*	»	»	»	RD	» 68,1009
786	»	»	»	RD	» Wegeli
787	»	»	»	SK	» 66,266, Rdschd.
788	»	»	»	ST	»? 68,1010, Rdschd.
789	»	»	»	GW	4 66,267, 3 × gel., gesprungen
790	»	»	»	MR	» 68,1011
791	»	»	»	ZR	» Nußbaum, 1939
792	»	»	»	ZR	» Nußbaum, 1939
793	»	»	»	ZR	» 66,268
794	»	»	»	DA	5 68,1012
795	»	»	»	NAR	» 66,269, Rdschd.
796	»	»	»	NYH	» 68,1013, 2 × gel.
797	»	»	»	NYHC	» 66,270
798	»	»	»	NYHC	» 66,271
799	»	»	»	RAM	» 68,1014
800	»	»	»	RD	» 68,1015
801	»	»	»	RD	» Moser/Hamburger, 1932
802	»	»	»	ST	» Wegeli, Hsp., gel.
803	»	»	»	ART	6 Nußbaum, 1939
804	»	»	»	DA	» 66,272
805	»	»	»	GWGWN	» Bischof, 1927

Nr.	Met.	Nom.	Beschreibung	Jahr	Herkunft
858	AR	Dr	I/I	DA	12 68,1036
859	»	»	»	DA	» 68,1037
860	»	»	»	HR	» 68,1038
861	»	»	»	MR	» Wiedmer-Stern, 1920
862	»	»	»	MR	» Bischof, 1927
863	»	»	»	MR	» 66,290, Hsp.
864	»	»	»	NB	» Wegeli
865	»	»	»	NH	» 66,293, beschn.
866	»	»	»	NYH	» 66,291
867	»	»	»	NYH	» 68,1039
868	»	»	»	NYHC	» 66,292
869	»	»	»	RAM	» Wegeli, beschn.
870	»	»	»	RD	» 66,294
871	»	»	»	ZR	» Moser/Hamburger, 1932
872	»	»	»	ZR	» 66,295
873	»	»	»	?	9? 68,1026
874	»	»	»	(?)H(?)	10? Bischof, 1927
875	»	»	»	NAR	? Moser/Hamburger, 1932
876	»	»	»	?	? Moser, Loch, Sprung
877	»	»	»	BHR	? 66,296
878	»	»	»	AS? Rs: von Xusrō I.	20 66,297, Hybrid, Subärat
879	»	»	»	Š?	7? 68,1040, Barbarisch, beschn.
880	»	»	»	ZR	10 68,1041, Barbarisch, 2 × gel.
881	»	»	»	?	6 68,1042

✚ statt
Haare

Varhrān VI. 590–591

882	AR	Dr	I/I	NYHC	1 68,1043
883	»	»	»	NYHC	» Moser/Spink, 1929
884*	»	»	»	RD	» Moser/Spink, 1929

Xusrō II. 591–628

885	AR	Dr	I/I	NYHC	1 Wegeli, 2 × gel., Stück ausgebrochen
886	»	»	»	ZR	» 68,1044
887*	»	»	»	AYRAN	2 Moser/Spink, 1928, NC 81388
888	»	»	II/2	AHM	» Moser/Hamburger, 1931
889	»	»	»	AB	» Moser/Spink, 1928, NC 81387
890	»	»	»	MR	» 66,298
891	»	»	»	NB	»? Wegeli
892	»	»	»	NH	» 68,1045
893	»	»	»	NYH	» Wegeli, gel.
894	»	»	»	NYHC	» Wegeli
895	»	»	»	NYHC	» 66,299, beschn.
896	»	»	»	RD	» Moser/Spink, 1928, NC 81395
897	»	»	»	SK	» 68,1046
898	»	»	»	ZR	» 68,1047
899	»	»	»	ZR	» 68,1048

Nr.	Met.	Nom.	Beschreibung	Jahr	Herkunft
900	AR	Dr	II/2	ZR	2 66,301
901	»	»	»	AB	3 66,302
902	»	»	»	AB	» 66,303, gel.
903*	»	»	»	AHM	» Moser/Hamburger, 1932
904	»	»	»	BYŠ	» Moser/Spink, 1928, NC 81390
905	»	»	»	DR	» 68,1049, beschn.
906	»	»	»	MR	» 68,1050
907	»	»	»	MR	» 68,1051
908	»	»	»	MR	» 68,1052
909	»	»	»	MR	» 66,304
910	»	»	»	NAR?	» Wegeli, beschn.
911	»	»	»	NH	» Moser/Spink, 1928, NC 81390
912	»	»	»	NH	» Wegeli, beschn.
913	»	»	»	NYH	» 66,305, Hsp., gel.
914	»	»	»	RAM	» Wegeli, gel., beschn.
915	»	»	»	RAM	» 68,1053
916	»	»	»	RD	» 68,1054
917	»	»	»	RD	» 68,1055
918	»	»	»	SK	» 68,1056, gel., beschn.
919	»	»	»	NAR?	»? 68,1057, beschn.
920	»	»	»	AHM	4 Moser/Spink, 1928, NC 81391
921	»	»	»	BNH	» 68,1058
922	»	»	»	BYŠ	» 66,306
				Rand, 7 ^h : •	
923	»	»	»	BYŠ	»? 66,307, Stück in der Mitte ausgebrochen
924	»	»	»	NB	» Moser
925	»	»	»	NB	» 68,1059
				Rand, 7 ^h : •	
926	»	»	»	PR	»? Moser
927	»	»	»	RD	» 68,1060, beschn.
928	»	»	»	ST	» Wegeli, beschn.
929	»	»	»	ZR	» 68,1061
				Rand, 7 ^h : •	
930	»	»	»	??	» 68,1062
931	»	»	»	AB	5 68,1063
932	»	»	»	AB	» 68,1064, Rdschd.
933	»	»	»	ART	» Moser/Hamburger, 1932
934	»	»	»	ART	» 66,308
935	»	»	»	BYŠ	» 66,309, beschn.
936	»	»	»	NH	» 66,311
937	»	»	»	NYHC	» 66,310, beschn.
938	»	»	»	(NY)HC	» Moser
939	»	»	»	NYHC?	» 68,1065, beschn.
940	»	»	»	RD	» Kraft, 1918
941	»	»	»	ST	» Moser
942	»	»	»	AB	6 68,1066
943	»	»	»	AB	» 68,1067, gel.
944	»	»	»	AHM	» Wegeli, beschn., gel.
945	»	»	»	AR	» 68,1068, Rdschd.
946	»	»	»	DA	» 68,1069
947	»	»	»	NH	» 68,1070, Knickriß, 2 × gel.

Nr.	Met.	Nom.	Beschreibung	Jahr	Herkunft
948	AR	Dr	II/2		NYHC 6 68,1071
949	»	»	»		NYHC » 66,312, beschn.
950	»	»	»		NYHC » 66,313
951	»	»	»		ST » 66,314
952	»	»	»		ZR »? 68,1072
953	»	»	»		AB? 7 68,1073, gel.
954	»	»	»		MR » 68,1074
955	»	»	»		MR » 68,1075, beschn., gel.
956	»	»	»		NH » 68,1076, Loch, ausgebrochen
957	»	»	»		RAM » 66,315, Rdschd., 2 × gel.
958	»	»	»		RD » 66,316, beschn.
959	»	»	»		RYV » 68,1077
960	»	»	»		ZR » 66,317
961	»	»	»		?? » Nußbaum, 1939
					Rand, 7 ^h : •
962	»	»	»		AB (evtl.NB) 8 Moser
963	»	»	»		AB »? Moser/Hamburger, 1931
964	»	»	»		ART » 68,1078, gel.
965	»	»	»		AY » 66,318
966	»	»	»		NAR? » 68,1079, Rdschd., gel.
967	»	»	»		NH »? 66,320
968	»	»	»		NYHC? » 68,1080, beschn.
969	»	»	»		ŠR » 68,319
970	»	»	»		ZR » 68,1081, beschn.
971	»	»	»		AB 9 68,1082
972	»	»	»		AHM » Nußbaum, 1939
973	»	»	»		ART? » 68,1083, beschn.
974	»	»	»		BYŠ » Moser, beschn.
975	»	»	»		BYŠ » 66,321, beschn.
976	»	»	»		MR » 66,322, Knickriß
977	»	»	»	2 ^h , Km, 11 c	MR » *66,324, Rdschd.
978	»	»	»		NH » 68,1084, beschn.
979	»	»	»		NYHC » 66,323
980	»	»	»		RD » 68,1085
981	»	»	»		ZR » Moser
982	»	»	»		AB 10 66,325, beschn.
983	»	»	»		ART » 68,1086
984	»	»	»		AW » Moser/Hamburger, 1932
985	»	»	»		BYŠ » Moser/Spink, 1928, NC 81389
986	»	»	»		BYŠ » 68,1087, gel.
987	»	»	»		MR » 68,1088
988	»	»	»		PR » 66,326
989	»	»	»		RD » 68,1089
990	»	»	»		ST » 68,1090, Hsp.
991	»	»	»		(DYN?) » Moser/Hamburger, 1932
					toter Fleck
992	»	»	»		?? ? Bischof, 1927
993	»	»	II/3	āfid	AB 11 Kraft, 1918
994	»	»	»		BBA » 68,1091
995	»	»	»		BBA » Schazmann, 1927
996	»	»	»		NB » Nußbaum, 1939
997	»	»	»		ŠR » *66,327

Nr.	Met.	Nom.	Beschreibung	Jahr	Herkunft
998	AR	Dr	II/3		ST 11 68,1092
999	»	»	»		BYŠ 12 68,1093, Rdschd., Riß
1000	»	»	»	āfid	RD » Nußbaum, 1939
1001	»	»	»		AHM 13 68,1094
1002	»	»	»		BBA » 68,1095, gel.
1003	»	»	»		BYŠ » Wegeli, gel.
1004	»	»	»		MR » 68,1096, gel.
1005	»	»	»		NH » Nußbaum, 1939
1006	»	»	»		NYH » 66,328
1007	»	»	»	āfid	RAM » 68,1097, beschn.
1008	»	»	»	āfid	ŠR » 66,329
1009	»	»	»		ST » 68,1098
1010	»	»	»	āfid	TPWR? » 68,1099
1011	»	»	»		(ZRN??) » Moser/Hamburger, 1932
1012	»	»	»		NHR 14 68,1100, Knickriß, gel.
1013	»	»	»		ST » 66,330
1014	»	»	»		ART » Moser/Spink, 1928, NC 81392
1015	»	»	»		AW 15 Wegeli
1016	»	»	»		BYŠ » ? 66,331
1017	»	»	»		DR » Nußbaum, 1939
1018	»	»	»		RD » v. Mülinen, 1938
1019	»	»	»		ZR » 68,1101, Rdschd.
1020	»	»	»	āfid	NYH 16 Nußbaum, 1939
1021	»	»	»	āfid	RAM » 68,1102, beschn.
1022	»	»	»		MR 17 66,332
1023	»	»	»	āfid	NYH » 68,1103, beschn.
1024	»	»	»		NYHC » ? Nußbaum, 1939
1025	»	»	»		BBA 18 66,333, beschn.
1026	»	»	»		BBA 19 66,334
1027	»	»	»		BBA » 66,335
1028	»	»	»		MR » 68,1104
1029	»	»	»		DA 20/29 Wegeli, beschn.
1030	»	»	»		BBA 20 68,1105, 2 × gel.
1031	»	»	»		DA » 66,336
1032	»	»	»		ZR » 66,337
1033	»	»	»		AR 21 Schazmann, 1927
1034	»	»	»		BBA » 66,338
1035	»	»	»		BBA » 68,1106, 2 × gel.
1036	»	»	»		NH » 68,1107
1037	»	»	»		ST » 66,340
1038	»	»	»		ART 22 Nußbaum, 1939
1039	»	»	»		AY » 66,341
1040	»	»	»		AHM » Bement, 1924
1041	»	»	»		ART 23 68,1108
1042	»	»	»		BBA » 68,1109
1043	»	»	»		BBA » 68,1110, beschn.
1044	»	»	»		MR » 66,342, beschn.
1045	»	»	»	āfid	RD » 66,343
1046	»	»	»		ŠR » 68,1111
1047	»	»	»		ŠR » 66,344, beschn.
1048	»	»	»		DA 24 68,1112
1049	»	»	»	āfid	NB » 66,345

Nr.	Met.	Nom.	Beschreibung	Jahr	Herkunft
1050	AR	Dr	II/3	AR	25 68,1113, Riß, beschn.
1051	»	»	»	BYŠ	» Moser, gel., beschn.
1052*	»	»	»	āfid DA	» 66,346
1053	»	»	»	MR	» Wegeli, Rdschd.
1054	»	»	»	MR	» 68,1114, beschn.
1055	»	»	»	NAR	» Wegeli, beschn.
1056	»	»	»	NAR	» Nußbaum, 1939, beschn.
1057	»	»	»	NAR	» 66,347
1058	»	»	»	āfid NB	» 66,348
1059	»	»	»	āfid; 2 ^h : Km.II var. NYHC	» *66,349
1060	»	»	»	PR	» Nußbaum, 1939, beschn.
1061	»	»	»	āfid RD	» Nußbaum, 1939, beschn.
1062	»	»	»	āfid ŠR	» Nußbaum, 1939
1063	»	»	»	āfid ŠR	» 68,1115
1064	»	»	»	āfid ŠR	» 66,350
1065	»	»	»	ST	» 68,1116
1066	»	»	»	ZR	» 66,351
1067	»	»	»	ZR	» *66,352
1068	»	»	»	AHM	26 66,353
1069	»	»	»	AHM	» 68,1117, gel.
1070	»	»	»	BYŠ	» 66,354, beschn.
1071	»	»	»	āfid DA	» *66,355
1072	»	»	»	āfid NYH	» Moser/Hamburger, 1932, beschn.
1073	»	»	»	RD	» Wegeli, beschn.
1074	»	»	»	RD	» Moser/Hamburger, 1932, beschn.
1075	»	»	»	AR	27 68,1118, beschn.
1076	»	»	»	āfid ART	» Nußbaum, 1939, 2 × gel., beschn.
1077	»	»	»	2 ^h : Km. vgl. 44? BBA oder BYŠ	» Wegeli, beschn.
1078	»	»	»	āfid BYŠ	» 68,1119
1079	»	»	»	āfid DA	» Moser
1080	»	»	»	āfid DA	» Wegeli
1081	»	»	»	āfid MR	» Wegeli, beschn.
1082	»	»	»	āfid MR	» Nußbaum, 1939
1083	»	»	»	MR	» 66,356
1084	»	»	»	āfid NYH	» 66,357
1085	»	»	»	ŠR	» ? Wegeli, Rdschd.
1086	»	»	»	āfid ST	» Bement, 1924, beschn.
1087	»	»	»	ZR	» 66,358, beschn.
1088	»	»	»	AHM	28 66,359
1089	»	»	»	AHM	» 66,360
1090	»	»	»	AY	» 66,361
1091	»	»	»	BBA	» 66,362
1092	»	»	»	āfid BYŠ	» 66,363
1093	»	»	»	BYŠ	» 66,364
1094	»	»	»	āfid MR	» 66,365
1095	»	»	»	NH	» 68,1120
1096	»	»	»	NH	» 68,1121, 2 × gel., beschn.
1097	»	»	»	NYHC	» 68,1122, Hsp., beschn.
1098	»	»	»	RD	» 66,366
1099	»	»	»	RYW	» 66,367

Nr.	Met.	Nom.	Beschreibung	Jahr	Herkunft
1100	AR	Dr	II/3	ST	28 66,368
1101	»	»	»	AB	29 Moser/Hamburger, 1932
1102	»	»	»	AB	» 66,369
1103	»	»	»	AHM	» 66,370
1104	»	»	»	AR	» *66,371
1105	»	»	»	āfid ART	» 68,1123, Sprung
1106	»	»	»	AW	» Moser/M & M AG, 1945
1107	»	»	»	BBA	» Kraft, 1918
1108	»	»	»	BBA	» 66,372
1109	»	»	»	āfid NB	» 66,373
1110	»	»	»	āfid NYH	» 66,374
1111	»	»	»	NYHC	» 66,375, Rdschd.
1112	»	»	»	PR	» 66,376
1113	»	»	»	RD	» Moser/Hamburger, 1932
1114	»	»	»	RYW	» 66,377, beschn.
1115	»	»	»	AB	30 68,1124
1116	»	»	»	AR	» 66,378
1117	»	»	»	BBA	» 68,1125, beschn.
1118	»	»	»	BYŠ	» 66,379, beschn.
1119	»	»	»	āfid DA	» 68,1126, beschn.
1119A	»	»	»	2 ^h : Km. MR	» 68,1177, Hsp.
			56 var.		
1120	»	»	»	RA	» Nußbaum, 1939, beschn.
1121	»	»	»	RD	» Moser, 2 × gel.
1122	»	»	»	āfid RD	» Moser/Hamburger, 1932, beschn.
1123	»	»	»	āfid RD	» Moser/Hamburger, 1932, beschn.
1124	»	»	»	āfid RD	» 68,1127, beschn., gel.
1125	»	»	»	RYW	» 68,1128, beschn.
1126	»	»	»	ZR	» ? 66,380
1127	»	»	»	āfid AB	31 Wegeli
1128	»	»	»	AR	» 66,381, Rdschd.
1129	»	»	»	ART	» 66,382, beschn., gel.
1130	»	»	»	BBA	» 68,1129, Rdschd.
1131	»	»	»	āfid NA	» 68,1130, gel., beschn.
1132	»	»	»	NAB	» 68,1131, gel.
1133	»	»	»	NYH	» 68,1132, beschn.
1134	»	»	»	NYH	» Nußbaum, 1939, beschn.
1135	»	»	»	āfid RYW	» 66,383
1136	»	»	»	ŠR	» 66,384, Rdschd., Loch
1137	»	»	»	AR	32 Wegeli
1138	»	»	»	AR	» 66,385
1139	»	»	»	āfid ART	» 68,1133, Rdschd.
1140	»	»	»	BBA	» 68,1134, 2 × gel.
1141	»	»	»	āfid DA	» 66,386
1142	»	»	»	MR	» 68,1135, beschn.
1143	»	»	»	NAR	» 66,387, beschn.
1144	»	»	»	NH	» 66,388
1145	»	»	»	āfid NH	» 68,1136
1146	»	»	»	āfid RD	» Wegeli, beschn.
1147	»	»	»	ZR	» 68,1137, beschn.
1148	»	»	»	AB	33 66,389, beschn.
1149	»	»	»	AB	» 66,390

Nr.	Met.	Nom.	Beschreibung	Jahr	Herkunft
1150	AR	Dr	II/3	AB	33 68,1138
1151	»	»	»	ART	» 68,1140, beschn.
1152	»	»	»	āfid AYR	» 68,1139, beschn.
1153	»	»	»	āfid AYR?	» 66,391, Rdschd., beschn.
1154	»	»	»	āfid BYŠ	» 68,1141, Knickrisse
1155	»	»	»	DA	» 68,1142, gel.
1156	»	»	»	āfid NYH	» 68,1143, beschn.
1157	»	»	»	NYHC	» 68,1144, beschn.
1158	»	»	»	NYHC	» 66,392
1159	»	»	»	PR	» 66,393, Hsp.
1160	»	»	»	RD	» 66,394
1161	»	»	»	āfid RD	» 68,1145
1162	»	»	»	AB	34 Hirsch, 1924
1163	»	»	»	BBA	» *66,395
1164	»	»	»	BBA	» Nußbaum, 1939, Rdschd.
1165	»	»	»	āfid BYŠ	» Nußbaum, 1939
1166	»	»	»	āfid DA	» 66,396, beschn.
1167	»	»	»	NH	» 68,1146, Rdschd.
1168	»	»	»	NYHC	» 66,397
1169	»	»	»	NYHC	» 66,398
1170	»	»	»	PR	» ? Wegeli, beschn.
1171	»	»	»	RD	» 66,399, beschn.
1172	»	»	»	ST	» 68,1147
1173	»	»	»	AHM	35 66,400
1174	»	»	»	āfid AR	» 66,401
				2 ^h : Km.3d	
1175	»	»	»	āfid AR	» 68,1148, beschn.
1176	»	»	»	ART	» 66,402
1177	»	»	»	āfid ART	» *66,403
1178	»	»	»	āfid DA	» 68,1149, Risse, 2 × gel.
1179	»	»	»	DA?	» Nußbaum, 1939, beschn.
1180	»	»	»	NB	» 66,404
1181	»	»	»	āfid 10 ^h : NH	» 66,405
				Km.3 Typ	
1182	»	»	»	NYHC	» 66,406, Rdschd.
1183	»	»	»	āfid DR	» 66,407
1184	»	»	»	SK	» *66,408
1185	»	»	»	ST	» 68,1150
1186	»	»	»	ZR	» 68,1151
1187	»	»	»	ZR	» Wegeli, beschn.
1188	»	»	»	AB	36 Alter Bestand, Hsp., 2 × gel.
1189	»	»	»	āfid BYŠ	» 68,1152, Rdschd., Riß
1190	»	»	»	HW	» 66,409, Rdschd.
1191	»	»	»	MR	» Nußbaum, 1939
1192	»	»	»	NH	» 66,410
1193	»	»	»	RD	» 66,411
1194	»	»	»	RD	» Nußbaum, 1939
1195	»	»	»	RYW	» Wegeli, beschn.
1196	»	»	»	ZR	» 68,1153
1197	»	»	»	AB	37 68,1154, beschn.
1198	»	»	»	AB	» 66,412
1199	»	»	»	AB	» 66,413

Nr.	Met.	Nom.	Beschreibung	Jahr	Herkunft
1200*	AR	Dr	II/3	AHM	37 66,414
1201	»	»	»	āfid AHM	» Nußbaum, 1939, beschn.
1202	»	»	»	AR	» Kraft, 1918, beschn.
1203	»	»	»	BBA	» Wegeli, Randstücke fehlen
1204	»	»	»	āfid BN	» Kraft, 1918, beschn.
1205	»	»	»	āfid BYŠ	» 66,415, Hsp.
1206	»	»	»	MR	» ? 68,1155
				Rand, 7 ^h : ••	
1207	»	»	»	NYH	» Bement, 1924
1208	»	»	»	āfid NYH	» Bement, 1924
1209	»	»	»	NYH	» Wegeli, beschn.
1210	»	»	»	āfid RD	» Nußbaum, 1939, gel.
1211	»	»	»	āfid RD	» 66,416
1212	»	»	»	RD	» 66,417
1213	»	»	»	ŠR	» 66,418, Rdschd.
1213A	»	»	»	2 ^h : Km? ŠR	» 68,1178, gel.
1214	»	»	»	ZR	» Nußbaum, 1931, beschn.
1215	»	»	»	ZR	» 68,1156
1216	»	»	»	ZR	» 68,1157, beschn.
1217	»	»	»	NH	38 66,419, Randstück lose
1218	»	»	»	RD	» 68,1158, beschn.
1219	»	»	»	āfid ŠR	» 68,1159
1220	»	»	»	(H?)R	» 68,1160, beschn.
1221	»	»	»	āfid ZR	» 66,420
1222	AE	U/6	»	BYŠ??	30?? 68,1161
1223*	AR	Dr?	»	BYŠ?	27? Moser/Hamburger, 1932, Kleine Datum nach- geschnitten im Stempel

Zeit Xusrō II. 619–629

1224	AE	12	Nummia, Alexandria	VIII/9	*66,421
1225	»	»	»	»	68,1162
1226	»	»	»	»	68,1163
1227	»	»	»	»	68,1164, Rand gefeilt
1228	»	»	»	»	68,1165
1229	»	»	»	»	68,1166
1230	»	»	»	»	68,1167

Ardašēr III. 630–632

1231	AR	Dr	II/1	ART	2 68,1168, Hsp.
1232	»	»	»	ART	» 68,1196
1233	»	»	»	ART	» 68,1170
1234	»	»	»	DA	» Barth, 1933
1235	»	»	»	MR	» 68,1171
1236*	»	»	»	NH	» *66,422
1237	»	»	»	NYH	» Wegeli

Hormizd V. 631–632

1238	AR	Dr	I/1	MR	2 68,1172
1239	»	»	»	NYHC	» *66,423
1240*	»	»	»	RD	» 66,300

Yazdgard III. 632-651

1241	AR	Dr	I/I	ST	2	68,1173, Hsp., Riß, 2 × gel.
1242	»	»	»	NAR	7	Moser, gel.
1243	»	»	»	SK	9	66,424
1244	»	»	»	SK	14	66,425
1244A	»	»	»	BBA	15	Wegeli, beschn.
1245	»	»	»	SK	»	*66,426
1246	»	»	»	SK	»	66,427
1247	»	»	»	SK	17	66,428
1248	»	»	»	SK	18	66,429
1249	»	»	»	SK	»	68,1174
1250	»	»	»	SK	20	66,430
1251*	»	»	»	SK	»	66,431
1252	»	»	»	SK	»	66,432, Riß, gel.



4



6



28



44



64



86



97



103



115



123



134





142



147



155



186



188



227



250



254



256



269



294



307



317





335



34I



365



385



430



45I



454



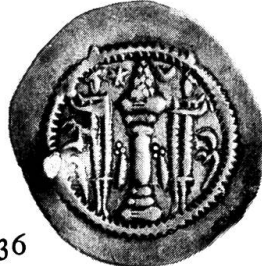
46I



478



536



569





624



632



670



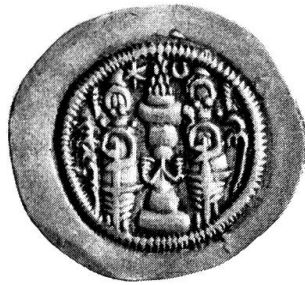
785



840



884



887



903





1052



1200



1223



1236



1240



1251

