

Statistisches über Meilen

Objektyp: **Group**

Zeitschrift: **Heimatbuch Meilen**

Band (Jahr): **40 (2000)**

PDF erstellt am: **23.07.2024**

Nutzungsbedingungen

Die ETH-Bibliothek ist Anbieterin der digitalisierten Zeitschriften. Sie besitzt keine Urheberrechte an den Inhalten der Zeitschriften. Die Rechte liegen in der Regel bei den Herausgebern.

Die auf der Plattform e-periodica veröffentlichten Dokumente stehen für nicht-kommerzielle Zwecke in Lehre und Forschung sowie für die private Nutzung frei zur Verfügung. Einzelne Dateien oder Ausdrucke aus diesem Angebot können zusammen mit diesen Nutzungsbedingungen und den korrekten Herkunftsbezeichnungen weitergegeben werden.

Das Veröffentlichen von Bildern in Print- und Online-Publikationen ist nur mit vorheriger Genehmigung der Rechteinhaber erlaubt. Die systematische Speicherung von Teilen des elektronischen Angebots auf anderen Servern bedarf ebenfalls des schriftlichen Einverständnisses der Rechteinhaber.

Haftungsausschluss

Alle Angaben erfolgen ohne Gewähr für Vollständigkeit oder Richtigkeit. Es wird keine Haftung übernommen für Schäden durch die Verwendung von Informationen aus diesem Online-Angebot oder durch das Fehlen von Informationen. Dies gilt auch für Inhalte Dritter, die über dieses Angebot zugänglich sind.

Statistisches über Meilen

	1. Januar	1996	1997	1998	1999	2000
Einwohnerzahl insgesamt ¹⁾		10864	10937	10824	11121	11430
Davon Ausländer		1638	1698	1625	1720	1762
Anzahl Haushaltungen		4791	4837	4835	4940	– *
Anzahl Stimmberechtigte		7594	7627	7646	7764	7925
Evangelisch-Reformierte ²⁾		53,3	52,4	52,0	51,3	50,8
Römisch-Katholiken ²⁾		28,3	27,9	27,5	27,3	27,3
0–19jährige ²⁾		19,7	19,7	19,0	18,9	19,1
20–64jährige ²⁾		63,0	62,8	62,8	62,6	61,6
65jährige und Ältere ²⁾		17,3	17,5	18,2	18,5	19,3
		1995	1996	1997	1998	1999
Geburten ¹⁾		101	102	105	92	106
Todesfälle ¹⁾		90	72	101	92	111
Zuzüge ¹⁾		948	987	835	1049	1209
Wegzüge ¹⁾		917	961	957	881	861
Ansätze der Gemeindesteuern in Prozenten		1996	1997	1998	1999	2000
Politisches Gemeindegut		59	59	59	59	55
Schulgut		36	36	36	36	35
		95	95	95	95	90
Reformiertes Kirchengut		9	9	9	9	9
Katholisches Kirchengut		14	14	14	14	12
Total für Reformierte		104	104	104	104	99
Total für Katholiken		109	109	109	109	102

¹⁾ Ohne Wochenaufenthalter und ohne Saisonarbeiter

²⁾ In % der Gesamteinwohnerzahl

* Zahl nicht mehr erhältlich

Zahl der Steuerpflichtigen	1995	1996	1997	1998	1999	
Natürliche Personen	6414	6595	6631	6851*	6790	
Juristische Personen	251	246	256		270	
Steuereinnahmen in Mio. Fr.	1995	1996	1997	1998	1999	
Politisches Gemeindegut	25,368	25,686	25,659	23,163	27,523	
Schulgut	15,432	15,625	15,609	14,086	16,657	
Ref. Kirchengut	2,186	2,268	2,258	1,962	2,256	
Kath. Kirchengut	1,250	1,196	1,130	1,118	1,307	
Total ordentliche Steuern	44,236	44,775	44,656	40,329	47,743	
Handänderungssteuern	1,392	1,194	0,758	1,988	1,416	
Grundstückgewinnsteuern	4,076	3,855	3,690	6,676	5,591	
Total ausserordentliche Steuern	5,468	5,049	4,448	8,664	7,007	
Schülerinnen und Schüler der Volksschule	1995/96	1996/97	1997/98	1998/99	1999/00	
Primarschule	568	570	579	592	624	
Oberstufe AVO	236	244	225	229	227	
Total	804	814	804	821	851	
Kindergarten	210	204	201	205	201	
Mittelschüler aus Meilen	Schuljahr	1996/97	1996/97	1997/98	1998/99	1999/00
7.–9. Schuljahr (= Schulpflichtige)		84	69	57	71	67
10.–13. Schuljahr		164	163	158	142	144
Lehrlinge aus Meilen und Lehrstellen in Meilen	1998	Lehrlinge 1999	2000	1998	Lehrstellen 1999	2000
	192	201	208	203	208	226

* nur Total erhältlich

Neu erstellte Gebäude und Wohnungen	1995	1996	1997	1998	1999
Einfamilienhäuser	9	13	6	2	38
Mehrfamilienhäuser	5	7	7	7	10
Total neue Wohnungen	26	56	33	24	121
Wohnungsbestand ¹⁾	5220	5276	5309	5333	5454

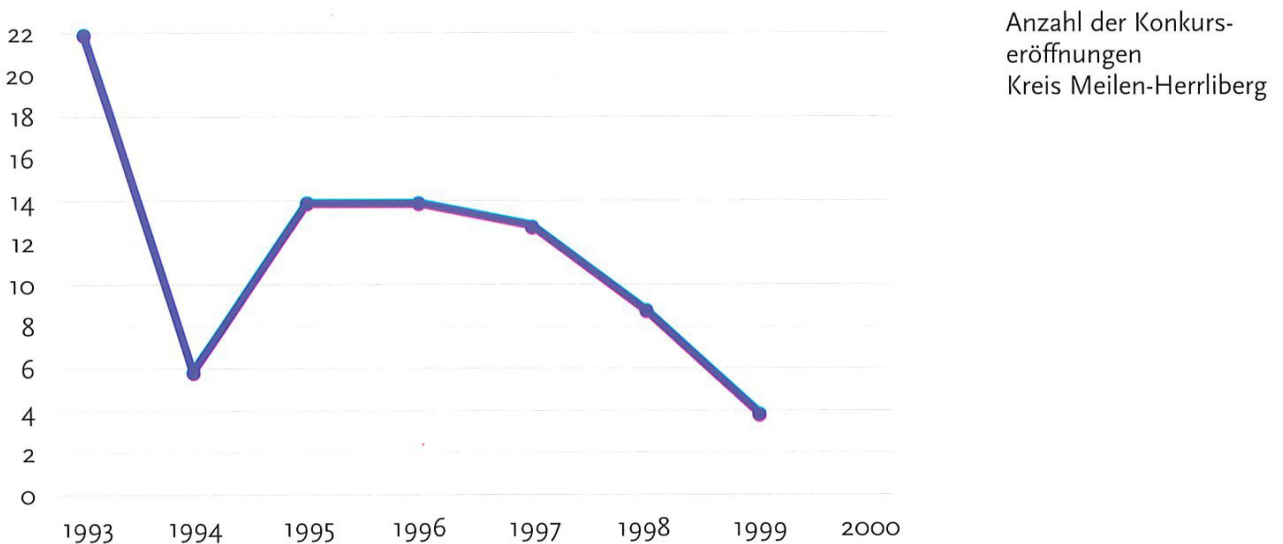
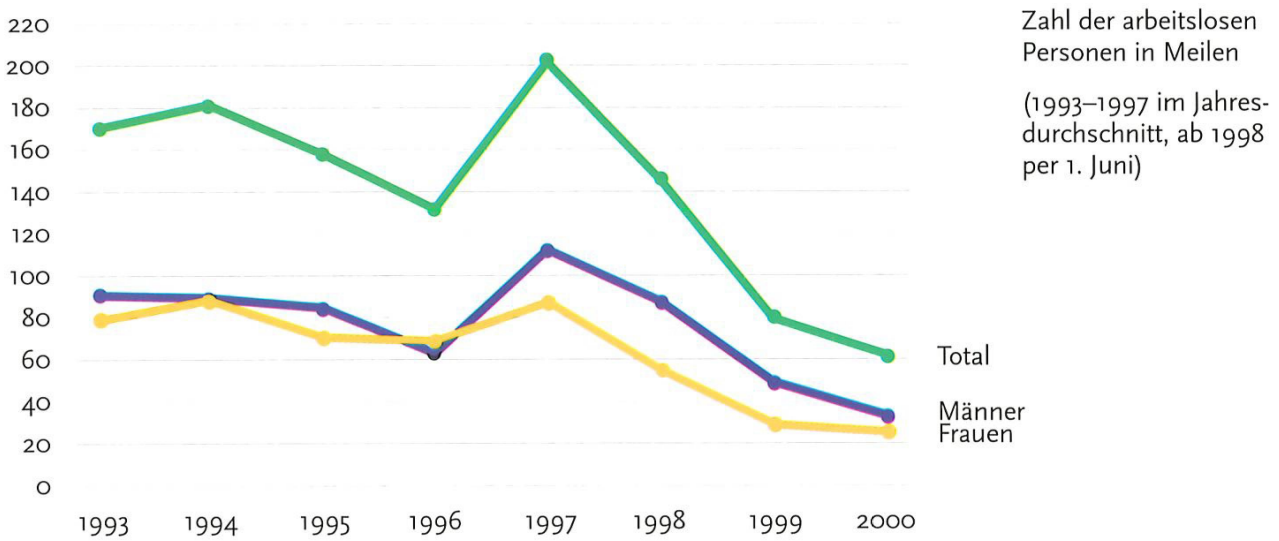
	1994	1995	1996	1997	1998	1999
Grundbuchamtliche						
Handänderungen	177	142	168,0	203,0	261,0	211
Summe ²⁾	124,0	127,6	120,7	102,1	216,8	181,0
Hypothekarverkehr, Gesamtbe-						
trag der Grundpfandrechte²⁾	1421,7	1488,1	1530,9	1610,9	1724,0	1821,6
Neuerrichtete						
Grundpfandrechte ²⁾	76,1	93,4	69,5	108,8	120,4	106,3
Gelöschte Grundpfandrechte ²⁾	19,2	27,0	26,7	28,7	7,4	8,6

¹⁾ Am Ende des Stichjahres (31. Dezember),
inbegriffen Änderungen durch Umbau, Abbruch und Brand

²⁾ In Mio. Fr.

An dieser Stelle werden Zahlen aus verschiedenen Bereichen veröffentlicht, je nach aktuellem Wichtigkeitsgrad – sozusagen die Wechselausstellung innerhalb der Rubrik «Statistik».

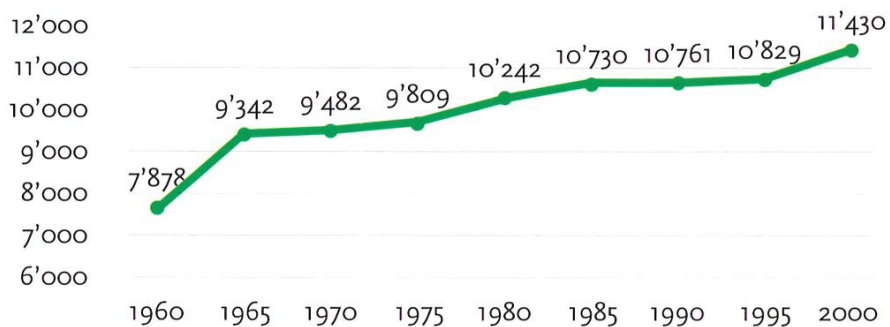
Zur Rezession:



Statistik 1960–2000

Das Vierzig-Jahr-Jubiläum des Heimatbuches Meilen und der Schritt ins neue Jahrtausend sind der Anlass zu einer Statistik über die ganze Zeitspanne, in der diese Rubrik erschien. Obwohl seit dem ersten Band präsent, deckte sie anfänglich noch nicht alle heutigen Sparten ab, so wie auch diese jetzige Übersicht nur einige ausgewählte, aber dafür recht aussagekräftige Zahlen enthält. Für das laufende Jahr sind verständlicherweise noch nicht alle Daten verfügbar. *Kursiv gedruckte Zahlen beziehen sich auf 1999.*

Einwohnerzahlen total



Schüler Volksschule



Steuerfuss für Reformierte und Katholiken



* Kath. Kirchgemeinde erst seit 1963

