

Statisches [i.e. Statistisches] über Meilen

Objektyp: **Group**

Zeitschrift: **Heimatbuch Meilen**

Band (Jahr): **48 (2008)**

PDF erstellt am: **22.07.2024**

Nutzungsbedingungen

Die ETH-Bibliothek ist Anbieterin der digitalisierten Zeitschriften. Sie besitzt keine Urheberrechte an den Inhalten der Zeitschriften. Die Rechte liegen in der Regel bei den Herausgebern.

Die auf der Plattform e-periodica veröffentlichten Dokumente stehen für nicht-kommerzielle Zwecke in Lehre und Forschung sowie für die private Nutzung frei zur Verfügung. Einzelne Dateien oder Ausdrucke aus diesem Angebot können zusammen mit diesen Nutzungsbedingungen und den korrekten Herkunftsbezeichnungen weitergegeben werden.

Das Veröffentlichen von Bildern in Print- und Online-Publikationen ist nur mit vorheriger Genehmigung der Rechteinhaber erlaubt. Die systematische Speicherung von Teilen des elektronischen Angebots auf anderen Servern bedarf ebenfalls des schriftlichen Einverständnisses der Rechteinhaber.

Haftungsausschluss

Alle Angaben erfolgen ohne Gewähr für Vollständigkeit oder Richtigkeit. Es wird keine Haftung übernommen für Schäden durch die Verwendung von Informationen aus diesem Online-Angebot oder durch das Fehlen von Informationen. Dies gilt auch für Inhalte Dritter, die über dieses Angebot zugänglich sind.

Statisches über Meilen

	1. Januar	2004	2005	2006	2007	2008
Einwohnerzahl insgesamt ¹⁾		11788	11895	12027	12247	12298
Davon Ausländer		1895	1915	2045	2098	2131
Anzahl Haushaltungen		5859	5827	5509	5502	5623
Anzahl Stimmberechtigte		8126	8191	8187	8269	8275
Evangelisch-Reformierte ²⁾		47,2	46,6	45,9	45,4	44,7
Römisch-Katholiken ²⁾		27,3	27,2	27,1	26,8	26,7
0–19jährige ²⁾		18,6	18,7	18,8	19,0	19,0
20–64jährige ²⁾		62,5	61,8	61,7	61,3	61,0
65jährige und Ältere ²⁾		18,9	19,5	19,5	19,7	20,0
		2003	2004	2005	2006	2007
Geburten ¹⁾		109	113	126	126	131
Todesfälle ¹⁾		106	106	120	111	102
Zuzüge ¹⁾		897	928	1017	994	995
Wegzüge ¹⁾		878	869	902	844	900
Ansätze der Gemeindesteuern in Prozenten		2004	2005	2006	2007	2008
Politisches Gemeindegut		52	52	52	52	39
Schulgut		30	30	30	30	43
		82	82	82	82	82
Reformiertes Kirchengut		9	9	9	9	9
Katholisches Kirchengut		10	10	10	10	10
Total für Reformierte		91	91	91	91	91
Total für Katholiken		92	92	92	92	92

¹⁾ ohne Wochenaufenthalter und ohne Saisonarbeiter.

²⁾ in % der Gesamteinwohnerzahl.

Zahl der Steuerpflichtigen	2003	2004	2005	2006	2007
Natürliche Personen	7078	7129	7033	7181	7408
Juristische Personen	296	340	405	406	436

Steuereinnahmen in Mio. Fr.	2003	2004	2005	2006	2007
Politisches Gemeindegut	26,678	26,140	29,254	31,150	33,458
Schulgut	15,262	14,951	16,747	17,839	19,160
Ref. Kirchengut	2,327	2,279	2,345	2,312	2,447
Kath. Kirchengut	1,156	1,148	1,212	1,248	1,395
Total ordentliche Steuern	45,423	44,518	49,558	52,549	56,460

Handänderungssteuern ¹⁾	1,468	1,066	0,081	–	–
Grundstückgewinnsteuern	4,923	5,507	4,811	8,568	9,062
Total ausserordentliche Steuern	6,391	6,573	4,892	8,568	9,062

Schülerinnen und Schüler der Volksschule	2003/04	2004/05	2005/06	2006/07	2007/08
Primarschule	647	661	659	663	641
Sekundarschule	212	215	201	216	218
Total	859	876	860	879	859

Kindergarten	219	215	206	189	192
--------------	-----	-----	-----	-----	-----

Mittelschüler aus Meilen ²⁾	Schuljahr	2003/04	2004/05	2005/06	2006/07	2007/08
7.–9. Schuljahr (= Schulpflichtige)		80	95	94	91	103
10.–13. Schuljahr		108	106	119	112	115

Lehrlinge aus Meilen	2004	2005	2006	2007	2008
	158	151	152	157	147
Lehrstellen in Meilen	196	220	228	255	257

¹⁾ abgeschafft per 1.1.05.

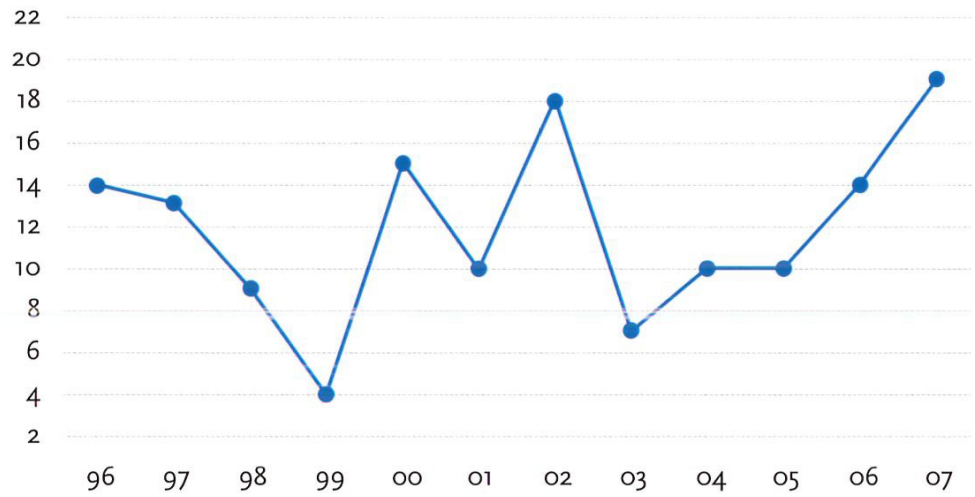
²⁾ Lernende an der KME Zürich inbegriffen, Privatschulen jedoch nicht enthalten.

Neu erstellte Gebäude und Wohnungen	2003	2004	2005	2006	2007
Einfamilienhäuser	21	1	14	14	4
Mehrfamilienhäuser	5	7	19	10	14
Total neue Wohnungen	56	95	88	69	94
Wohnungsbestand ³⁾	5639	5718	5779	5837	5931
	2003	2004	2005	2006	2007
Grundbuchamt. Handänderungen	153	125	227	166	188
Summe in Mio. Fr.	174,7	100	243,2	174,6	173,3

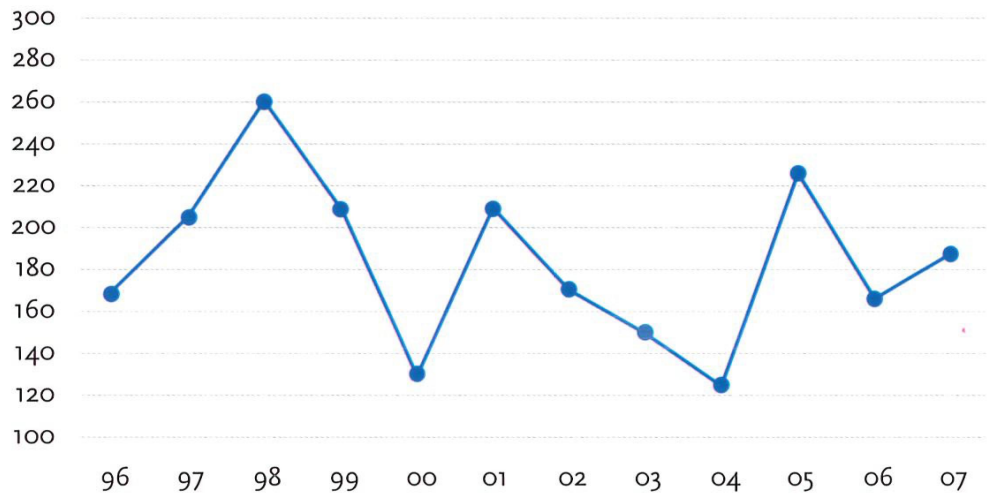
Da die Zahlen über Hypothekarverkehr und Grundpfandrechte für die beiden Kreisgemeinden Meilen und Herrliberg nur gemeinsam vorliegen, haben wir uns auf Vorschlag von Notar Christian Biefer entschlossen, auf die Angabe dieser Werte zu verzichten.

³⁾ Am Ende des Stichjahres (31. Dezember), inbegriffen Änderungen durch Umbau, Abbruch und Brand.

Anzahl der Konkurs-
eröffnungen im Kreis
Meilen-Herrliberg



Anzahl der grundbuchamt-
lichen Handänderungen
in der Gemeinde Meilen



Summe der grundbuchamt-
lichen Handänderungen
in der Gemeinde Meilen
(in Mio.Fr.)

