

Objektyp: **Advertising**

Zeitschrift: **Helvetia : magazine of the Swiss Society of New Zealand**

Band (Jahr): **40 (1975)**

Heft [5]

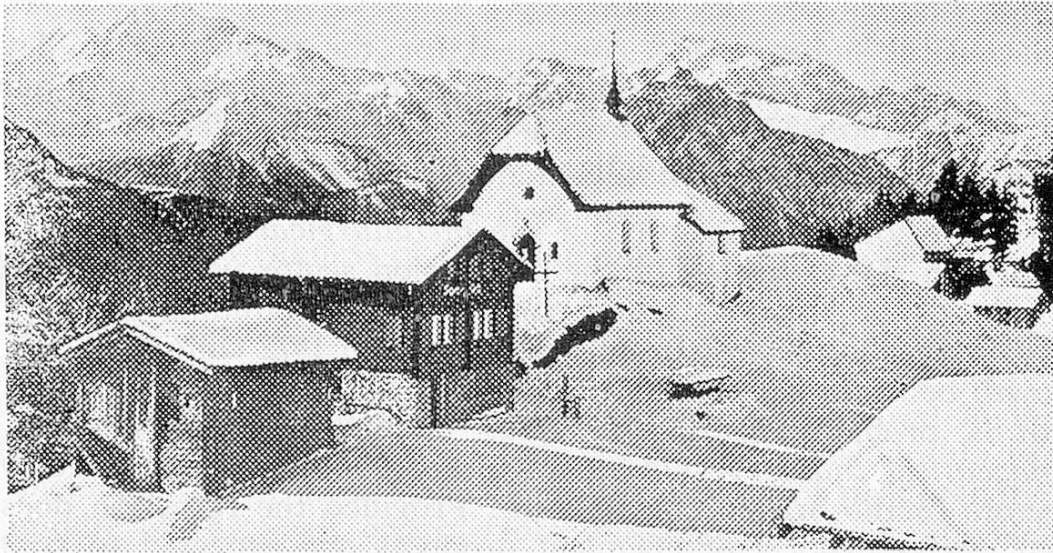
PDF erstellt am: **22.07.2024**

### **Nutzungsbedingungen**

Die ETH-Bibliothek ist Anbieterin der digitalisierten Zeitschriften. Sie besitzt keine Urheberrechte an den Inhalten der Zeitschriften. Die Rechte liegen in der Regel bei den Herausgebern. Die auf der Plattform e-periodica veröffentlichten Dokumente stehen für nicht-kommerzielle Zwecke in Lehre und Forschung sowie für die private Nutzung frei zur Verfügung. Einzelne Dateien oder Ausdrucke aus diesem Angebot können zusammen mit diesen Nutzungsbedingungen und den korrekten Herkunftsbezeichnungen weitergegeben werden. Das Veröffentlichen von Bildern in Print- und Online-Publikationen ist nur mit vorheriger Genehmigung der Rechteinhaber erlaubt. Die systematische Speicherung von Teilen des elektronischen Angebots auf anderen Servern bedarf ebenfalls des schriftlichen Einverständnisses der Rechteinhaber.

### **Haftungsausschluss**

Alle Angaben erfolgen ohne Gewähr für Vollständigkeit oder Richtigkeit. Es wird keine Haftung übernommen für Schäden durch die Verwendung von Informationen aus diesem Online-Angebot oder durch das Fehlen von Informationen. Dies gilt auch für Inhalte Dritter, die über dieses Angebot zugänglich sind.



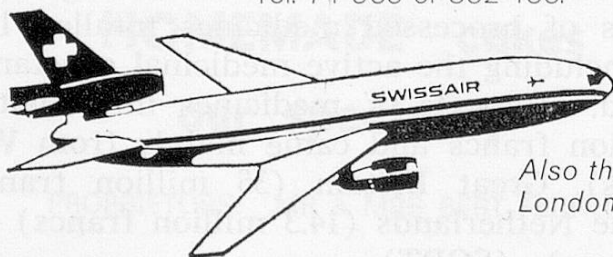
Go home with  
 **DALGETY TRAVEL**

**The Nationwide complete  
travel service Worldwide**

**Land-Sea-Air**

Put your travel arrangements in the experienced hands of Dalgety Travel. The Dalgety Travel office near you will give you all the help and information you'll need. And while you're there—ask for details about THE SWISS HOLIDAY PASS which enables you to travel freely around Switzerland by rail, boat or postal coach at special low cost.

**Auckland:**  
36 Fort St., PO Box 959.  
Tel. 74-969 or 362-156.



**Hamilton:**  
548 Victoria St., PO Box 942.  
Tel. 80-929.

**Te Awamutu:**  
7 Bank St., PO Box 508. Tel. 7105.

**Te Kuiti:**  
Taupiri St., PO Box 273. Tel. 1017.

**Hawera:**  
151 Princes St., PO Box 429.  
Tel. 84-181.

**Wanganui:**  
Victoria Ave, PO Box 448.  
Tel. 30-969 or 4029.

**Wellington:**  
161 Featherston St., PO Box 1498.  
Tel. 70-389.

**Christchurch:**  
Cnr Cashel and Liverpool Sts.,  
PO Box 908. Tel. 62-079.

*Plus—32 other  
offices throughout New Zealand.  
Also throughout Australia and Office in  
London.*