

Elm : a Glarus village turns to tourism

Autor(en): **[s.n.]**

Objektyp: **Article**

Zeitschrift: **Helvetia : magazine of the Swiss Society of New Zealand**

Band (Jahr): **41 (1977)**

Heft [1]

PDF erstellt am: **20.07.2024**

Persistenter Link: <https://doi.org/10.5169/seals-945267>

Nutzungsbedingungen

Die ETH-Bibliothek ist Anbieterin der digitalisierten Zeitschriften. Sie besitzt keine Urheberrechte an den Inhalten der Zeitschriften. Die Rechte liegen in der Regel bei den Herausgebern. Die auf der Plattform e-periodica veröffentlichten Dokumente stehen für nicht-kommerzielle Zwecke in Lehre und Forschung sowie für die private Nutzung frei zur Verfügung. Einzelne Dateien oder Ausdrucke aus diesem Angebot können zusammen mit diesen Nutzungsbedingungen und den korrekten Herkunftsbezeichnungen weitergegeben werden. Das Veröffentlichen von Bildern in Print- und Online-Publikationen ist nur mit vorheriger Genehmigung der Rechteinhaber erlaubt. Die systematische Speicherung von Teilen des elektronischen Angebots auf anderen Servern bedarf ebenfalls des schriftlichen Einverständnisses der Rechteinhaber.

Haftungsausschluss

Alle Angaben erfolgen ohne Gewähr für Vollständigkeit oder Richtigkeit. Es wird keine Haftung übernommen für Schäden durch die Verwendung von Informationen aus diesem Online-Angebot oder durch das Fehlen von Informationen. Dies gilt auch für Inhalte Dritter, die über dieses Angebot zugänglich sind.

highlight was a Swiss wrestling display in which pairs of husky men battled for supremacy on a sawdust ring.

The celebrations ended with a cabaret at the Kaponga hall on Saturday night.

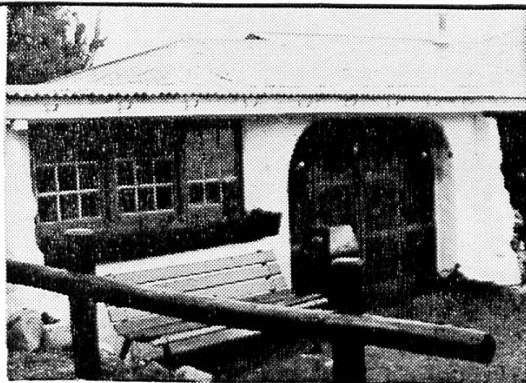
Story and Pictures by Stratford Press.

Elm: a Glarus Village Turns to Tourism

Elm, the highest village in Canton Glarus and situated right at the end of the Sernf Valley, is now known for other reasons besides its famous mineral water spring. Since the sports transportation facilities began operating in 1972, Elm has become increasingly popular as a tourist resort. A chairlift goes up to the Empachli (4,855 ft.) from where a lift takes skiers up to the Schabel (6,680 ft.). This winter a new ski lift was opened on the Bischofsalp. Other attractions are nearly 19 miles of mechanically prepared ski runs, over six miles of cross-country skiing trails, a sledge run and cleared footpaths. Ringed by mountains, Elm lies in an ideal summer walking region. There are seven pass walking routes and the romantic Suvoroc path from Schwanden to Alp Wichlen via Elm has recently been improved. The number of beds available will be increased with the completion of the apartment hotel "Sardona" for this year's summer season. It has 150 rooms, indoor swimming pool, sauna and conference rooms.

THE FRIENDLY SWISS STYLE CHALET —

A winter home for Swiss
Farmers and their Families
on Holiday.



DAWSON FALLS TOURIST LODGE

3100 ft. up Mt. Egmont

CENTRALLY HEATED
SEALED ROAD

Write or Phone for
Brochure.

RD 29, Kaponga
Phone 5457, Stratford.

