

Political refugees

Autor(en): **[s.n.]**

Objekttyp: **Article**

Zeitschrift: **Helvetia : magazine of the Swiss Society of New Zealand**

Band (Jahr): **59 (1993)**

Heft [4]

PDF erstellt am: **22.07.2024**

Persistenter Link: <https://doi.org/10.5169/seals-944703>

Nutzungsbedingungen

Die ETH-Bibliothek ist Anbieterin der digitalisierten Zeitschriften. Sie besitzt keine Urheberrechte an den Inhalten der Zeitschriften. Die Rechte liegen in der Regel bei den Herausgebern.

Die auf der Plattform e-periodica veröffentlichten Dokumente stehen für nicht-kommerzielle Zwecke in Lehre und Forschung sowie für die private Nutzung frei zur Verfügung. Einzelne Dateien oder Ausdrucke aus diesem Angebot können zusammen mit diesen Nutzungsbedingungen und den korrekten Herkunftsbezeichnungen weitergegeben werden.

Das Veröffentlichen von Bildern in Print- und Online-Publikationen ist nur mit vorheriger Genehmigung der Rechteinhaber erlaubt. Die systematische Speicherung von Teilen des elektronischen Angebots auf anderen Servern bedarf ebenfalls des schriftlichen Einverständnisses der Rechteinhaber.

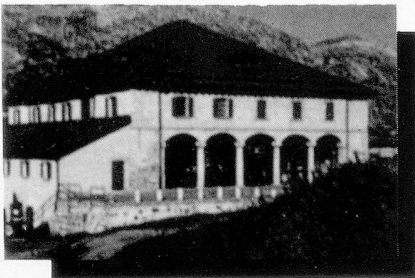
Haftungsausschluss

Alle Angaben erfolgen ohne Gewähr für Vollständigkeit oder Richtigkeit. Es wird keine Haftung übernommen für Schäden durch die Verwendung von Informationen aus diesem Online-Angebot oder durch das Fehlen von Informationen. Dies gilt auch für Inhalte Dritter, die über dieses Angebot zugänglich sind.

GUUGGENMUSIG IN CHICAGO



The Noggeler Guuggenmusig created an air of carnival wherever they went when they toured the USA. Here they are assembled along Lake Michigan with the Chicago skyline in the background.



NATIONAL MUSEUM, ST. GOTTHARD

Ice cold winds used to greet the early wanderers crossing the St. Gotthard on foot. In 1830 the first road was built over the St. Gotthard pass and a postal stage-coach crossed the pass three times a week. Twelve years later a 10 seater coach, pulled by 5 horses operated over the St. Gotthard daily. At that time, everyone stopped at the "Alte Sust", the hospice on the top of the pass at 2100m. Wenn the railway tunnel was opened in 1882, the hospice lost a lot of its importance. Today the "Alte Sust" features the highest museum in Europe, dedicated to the history of the most important alpine passes.

NESTLÉ EXPANDS

Nestlé has just taken over a food manufacturing concern, Carpathia, in Slovakia. This is the third firm behind the ex-iron curtain that Nestlé has acquired recently. Previously it bought up a chocolate manufacturer in Hungary and a Czech confectionary firm.

POLITICAL REFUGEES

In 1992, 18.000 people have applied to enter Switzerland as refugees, a sizeable reduction compared to the previous year when demands exceeded 41.600. One third of the applications alone came from people from the war-torn area of Yugoslavia, with the rest coming from Sri Lanca, Turkey and Somalia.

A similar trend was observed in countries such as France, Austria and Italy whilst Germany, Sweden and Denmark registered substantial increases in demands, which seems to indicate that political refugees, for one reason or another, favour now the northern countries of Europe.

**WE OFFER THE BEST FARES
FOR TRAVEL TO/FROM**

SWITZERLAND

plus:
**FAST, FRIENDLY AND
EFFICIENT SERVICE**

**Phone or write in
English/French/German to:
HEINZ SIGERIST**

Travelair
International Ltd.

**PO Box 37-335 Parnell, Auckland
Phone: 64-9-377 3285 or 309 4500
Fax: 64-9-302 1099**

CLASSIFIED ADVERTISEMENTS

FRED & PETER WEHRLI, MASTER BUILDERS

For building your new home or modernising your existing dwelling. Specialists in redesigning kitchens and bathrooms. Plans + specifications can be provided. Ph: 04 479-3485 Wellington

SPILLMAN AUTOMOTIVE LTD.

All types of Vehicles Serviced and Repaired. All associated Services available incl. Electronic tuning, Fuel Injection, WOF Clutch & Brake, Exhaust, Transmission etc.

10% discount with this add!
Ph. 09 634-4600 Auckland

THIS MONTH'S SPECIAL

Venison Salmis, Venison Sausages.
Contact Appenzell Deer Farm
Ph. (09) 524-8899, Auckland.

FOR SALE:

Fitted Single-Bedsheets, Frotté - Stretch from Switzerland. Colours: dark-green, violet, light-blue, pink, white. \$25.00 each.

Contact: Ueli and Ruth Baumberger.
Fuchsia Lane R.D.4. Hamilton. Phone 07-829 5886

TONI DOBOS, PROF. DRESSMAKER

Dressmaking - Alterations and Mending for Ladies, Gents and Children.
Ph. 475 4125 Wellington