

Zeitschrift: Hochparterre : Zeitschrift für Architektur und Design
Herausgeber: Hochparterre
Band: 4 (1991)
Heft: 6

Rubrik: Vorschau

Nutzungsbedingungen

Die ETH-Bibliothek ist die Anbieterin der digitalisierten Zeitschriften. Sie besitzt keine Urheberrechte an den Zeitschriften und ist nicht verantwortlich für deren Inhalte. Die Rechte liegen in der Regel bei den Herausgebern beziehungsweise den externen Rechteinhabern. [Siehe Rechtliche Hinweise.](#)

Conditions d'utilisation

L'ETH Library est le fournisseur des revues numérisées. Elle ne détient aucun droit d'auteur sur les revues et n'est pas responsable de leur contenu. En règle générale, les droits sont détenus par les éditeurs ou les détenteurs de droits externes. [Voir Informations légales.](#)

Terms of use

The ETH Library is the provider of the digitised journals. It does not own any copyrights to the journals and is not responsible for their content. The rights usually lie with the publishers or the external rights holders. [See Legal notice.](#)

Download PDF: 31.01.2025

ETH-Bibliothek Zürich, E-Periodica, <https://www.e-periodica.ch>

Oswald zeigt: Klassik mit Linoleum



Jake Matthews

Der Linoleumtisch – Design: Silvio Schmed – ist typisch für das feine Handwerk aus der Möbelschreinerei Ph. Oswald. Sachlich, streng, perfekt in Form und Verarbeitung, ist er der Tischklassiker für mehr als einen Zweck. Jetzt zu sehen in der Ausstellung bei



Ph. Oswald, Schreinerei und Innenausbau AG
8154 Oberglatt, Bahnhofstrasse 54, Telefon 01 - 850 11 58

VORSCHAU

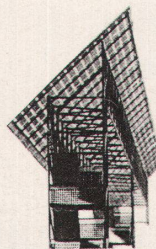
Welt im Kopf



Golf spielen ohne Golfrasen? Kein Problem, denn dafür gibt es heute den Golfsimulator, in dem der Spieler mit Golfschuhen und -stock und -ball spielt wie in der freien Natur. Mit Computern nachgestellt werden auch die Steuerung von Atomkraftwerken, die Umweltkatastrophe und die Kriegführung. Ruedi Widmer hat verschiedene Simulatoren in der Schweiz besucht und berichtet, wie die Räume und die Welt aussehen, die mit dem Computer konstruiert werden.

Abnehmendes Heimweh?

Kulturelle Systeme und die in ihnen stattfindende Mobilmachung haben den Ort, das Land verändert. Wurzelschlagen ist schwierig geworden und Stehenbleiben verboten. Liegt das Ende einer Epoche «Heimweh» schon hinter uns? Der Essay von Peter Röllin beschäftigt sich mit diesen Fragen.



Sonnenkraftwerk in der Stadt

Studentinnen und Studenten der Schule für Gestaltung aus Zürich zeigen ein Projekt, wie ein Sonnenkraftwerk in eine Schweizer Stadt gebaut werden kann. Das Resultat: Es genügt nicht, einfach Solarpanels in die Häuserfassaden zu integrieren.

«Hochparterre» Nr. 7 erscheint am 2. Juli 1991

IMPRESSUM

Illustrierte für Gestaltung und Architektur

VERLAG CURTI MEDIEN AG
Industriestrasse 54, 8152 Glattbrugg

GESCHÄFTSLEITUNG: Hannes Hinnen
Redaktion 01/829 65 05
Fax 01/829 64 95
Verlag 01/829 65 05
Abonnemente 01/829 65 45
Inserate 01/829 65 40
Telefonische Auskünfte:
Montag–Freitag 8–12 und 13–17 Uhr

REDAKTION
Benedikt Loderer (Chefredaktor),
Köbi Gantenbein (stv. Chefredaktor),
Amy Becraft (Art Direction), Katri Burri
(Bildredaktorin), Matthias Gallati
(Layout), Ursina Jakob, Ursula
Homburger, Peter Stöckling, Barbara
Seiler (Volontariat), Zora Stettler
(Redaktionssekretariat)
Product Management: Yvonne Schwager

VERLAG
Leitung: Beat Lauber

ANZEIGEN
Mathilda Babst (Leitung), Yvonne Philipp
Vertretung Westschweiz/Tessin:
Inter Annonces SA, Lausanne
Telefon 021/20 35 51

VERTRIEB
Leitung: René Gehrig

ABONNEMENTSPREISE
Schweiz:
1 Jahr (10 Ausgaben) Fr. 60.–
Studenten (Ausweis) Fr. 30.–
Ausland:
Landweg (Europa) Fr. 89.–
(Übersee) Fr. 115.–
Luftweg (Europa) Fr. 105.–
(Übersee) Fr. 164.–
EINZELVERKAUFSPREIS Fr. 7.50

DRUCK, VERSAND
Druckerei Winterthur dw AG,
Produktion Glattbrugg, 8152 Glattbrugg

Wiedergabe von Artikeln und Bildern, auch auszugsweise, nur mit ausdrücklicher Genehmigung der Redaktion. Für unverlangte Zusendungen wird von Redaktion und Verlag jede Haftung abgelehnt.