

Vorschau

Objektyp: **Group**

Zeitschrift: **Hochparterre : Zeitschrift für Architektur und Design**

Band (Jahr): **4 (1991)**

Heft 12

PDF erstellt am: **21.07.2024**

Nutzungsbedingungen

Die ETH-Bibliothek ist Anbieterin der digitalisierten Zeitschriften. Sie besitzt keine Urheberrechte an den Inhalten der Zeitschriften. Die Rechte liegen in der Regel bei den Herausgebern.

Die auf der Plattform e-periodica veröffentlichten Dokumente stehen für nicht-kommerzielle Zwecke in Lehre und Forschung sowie für die private Nutzung frei zur Verfügung. Einzelne Dateien oder Ausdrucke aus diesem Angebot können zusammen mit diesen Nutzungsbedingungen und den korrekten Herkunftsbezeichnungen weitergegeben werden.

Das Veröffentlichen von Bildern in Print- und Online-Publikationen ist nur mit vorheriger Genehmigung der Rechteinhaber erlaubt. Die systematische Speicherung von Teilen des elektronischen Angebots auf anderen Servern bedarf ebenfalls des schriftlichen Einverständnisses der Rechteinhaber.

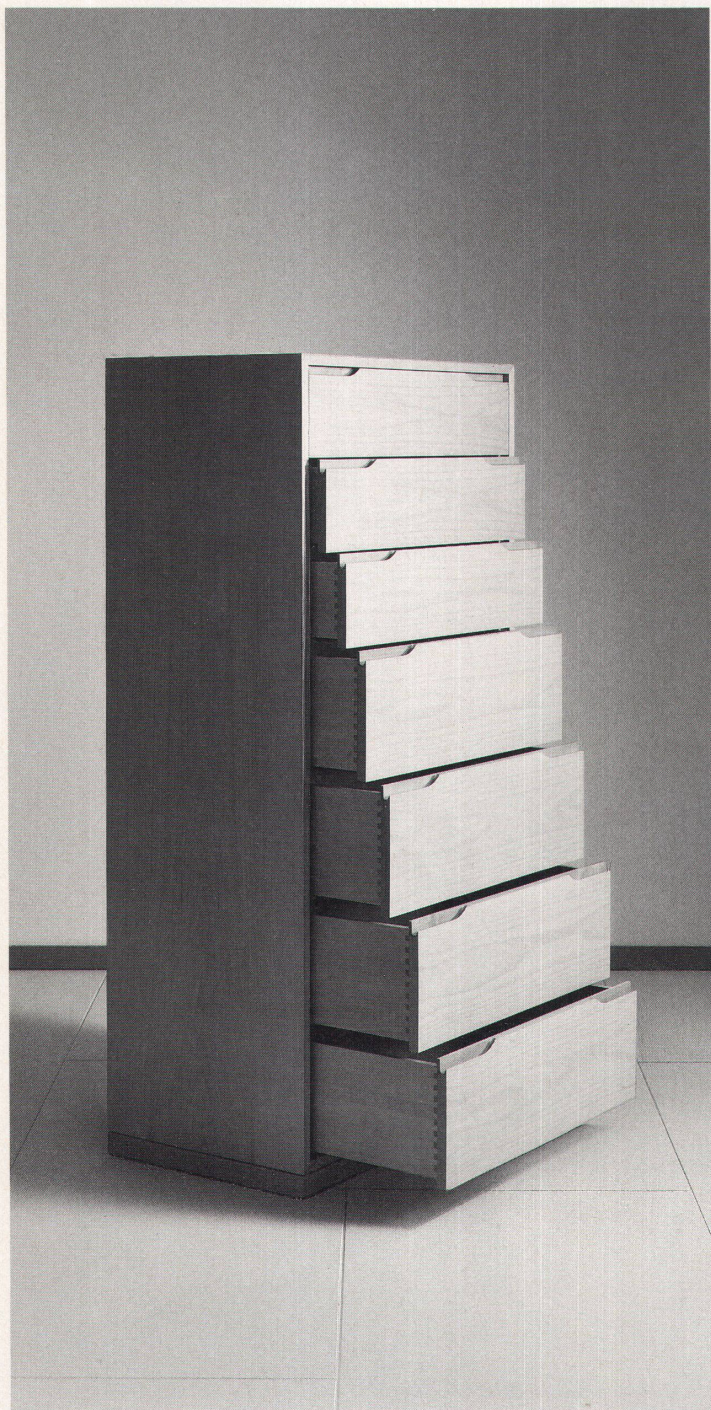
Haftungsausschluss

Alle Angaben erfolgen ohne Gewähr für Vollständigkeit oder Richtigkeit. Es wird keine Haftung übernommen für Schäden durch die Verwendung von Informationen aus diesem Online-Angebot oder durch das Fehlen von Informationen. Dies gilt auch für Inhalte Dritter, die über dieses Angebot zugänglich sind.

Ein Dienst der *ETH-Bibliothek*
ETH Zürich, Rämistrasse 101, 8092 Zürich, Schweiz, www.library.ethz.ch

<http://www.e-periodica.ch>

Oswald zeigt: Typenmöbel im Quadrat



Jake Matthews

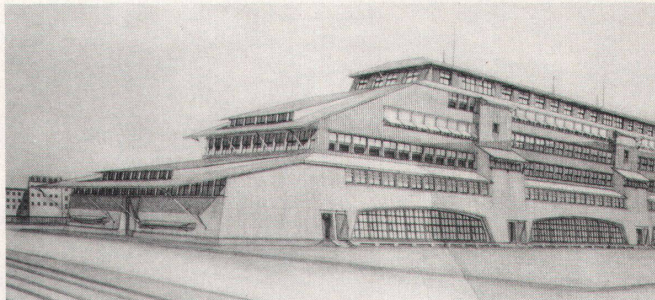
Typ A&B für den Wohn- und Arbeitsbereich, Design Silvio Schmed, VSI/SWB, ist ein intelligentes Möbelprogramm von bester handwerklicher Verarbeitung. Seine einfache Grundidee, das Quadrat als Modul, macht es unschlagbar vielseitig. Typ A&B gibt es als offene Elemente für Bücher, Ordner, Platten; als Schränke und Schubladenmöbel für Geschirr, Kleider und Wäsche. Jedes ist mit jedem kombinierbar. In Eiche natur oder schwarz. Zu sehen in der Ausstellung bei



Ph. Oswald, Schreinerei und Innenausbau AG
8154 Oberglatt, Bahnhofstrasse 54, Telefon 01 - 850 11 58

VORSCHAU

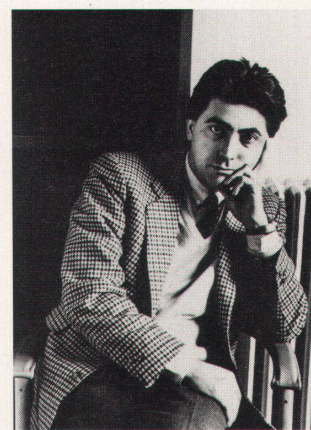
Miroslav Siks poetischer Realismus



Ihn kennt man als das Oberhaupt der Analogen, Miroslav Sik. Er hat als Assistent am Lehrstuhl Reinhart eine eigene Architekturrichtung begründet. In Ausstellungen haben wir die hervorragend gezeichneten Perspektiven voller Düsternis bewundert. Benedikt Loderer berichtet von einer zwiespältigen Faszination.

Citterios Bürowelten

Der Architekt und Designer Antonio Citterio ist hierzulande bekannt wegen seiner Entwürfe für die Büromöbelfirma Vitra. Zurzeit arbeitet er an der Frage, wie ein wiederverwertbarer Büromöbel aussehen soll. Rita Imwinkelried hat ihn in Mailand besucht.



Effretikon: Eine Gemeinde plant das Verdichten

Ein Planerschlagwort als Senkrechtstarter: Wer redet denn heute nicht über Verdichten, verdichtetes Bauen, Nachverdichten undsoweiter? Wer aber tut etwas dafür? Die Gemeinde Illnau-Effretikon zum Beispiel. Sie hat, nachdem sich zuerst die Behördemitglieder mit der Theorie befassten, ihren Siedlungsbestand systematisch überprüft. Entstanden ist dabei neben einer Fallstudie ein eigentliches «Dossier Verdichten». Veröffentlicht wird es in Zusammenarbeit mit «Hochparterre».

«Hochparterre» Nr. 1/2 92 erscheint am 17. Januar 1992

IMPRESSUM Illustrierte für Gestaltung und Architektur

Hochparterre AG
Industriestrasse 57, 8152 Glattbrugg

Redaktion 01/811 17 17
Fax 01/811 17 30
Verlag/Inserate 01/811 17 17
Abonnemente 01/207 81 59
Fax Abonnemente 01/207 89 69

REDAKTION
Benedikt Loderer (Chefredaktor),
Köbi Gantenbein (stv. Chefredaktor),
Amy Becraft (Art Direction),
Katri Burri (Bildredaktion), Matthias
Gallati, Trix Stäger, Urs Hasler (Layout),
Ursula Homberger, Peter Stöckling (Pro-
duktion), Barbara Seiler (Volontariat),
Zora Stettler (Redaktionssekretariat)

VERLAG
Yvonne Schwager

ANZEIGEN
Aldo Rodesino; Romedia

ABONNEMENTSPREISE

Schweiz:
1 Jahr (10 Ausgaben) Fr. 70.-
Studenten (Ausweis) Fr. 35.-
Ausland:
Landweg (Europa) Fr. 104.-
(Übersee) Fr. 133.-
Luftweg (Europa) Fr. 122.-
(Übersee) Fr. 190.-
EINZELVERKAUFSPREIS Fr. 8.50

DRUCK, VERSAND
Gasser AG, 7007 Chur

LITHO
Litho Reno AG, 9001 St. Gallen

Wiedergabe von Artikeln und
Bildern, auch auszugsweise, nur
mit ausdrücklicher Genehmigung
der Redaktion. Für unverlangte
Zusendungen wird von Redaktion
und Verlag jede Haftung abgelehnt.