

Impressum

Objektyp: **Group**

Zeitschrift: **Hochparterre : Zeitschrift für Architektur und Design**

Band (Jahr): **9 (1996)**

Heft 12

PDF erstellt am: **21.07.2024**

Nutzungsbedingungen

Die ETH-Bibliothek ist Anbieterin der digitalisierten Zeitschriften. Sie besitzt keine Urheberrechte an den Inhalten der Zeitschriften. Die Rechte liegen in der Regel bei den Herausgebern. Die auf der Plattform e-periodica veröffentlichten Dokumente stehen für nicht-kommerzielle Zwecke in Lehre und Forschung sowie für die private Nutzung frei zur Verfügung. Einzelne Dateien oder Ausdrucke aus diesem Angebot können zusammen mit diesen Nutzungsbedingungen und den korrekten Herkunftsbezeichnungen weitergegeben werden. Das Veröffentlichen von Bildern in Print- und Online-Publikationen ist nur mit vorheriger Genehmigung der Rechteinhaber erlaubt. Die systematische Speicherung von Teilen des elektronischen Angebots auf anderen Servern bedarf ebenfalls des schriftlichen Einverständnisses der Rechteinhaber.

Haftungsausschluss

Alle Angaben erfolgen ohne Gewähr für Vollständigkeit oder Richtigkeit. Es wird keine Haftung übernommen für Schäden durch die Verwendung von Informationen aus diesem Online-Angebot oder durch das Fehlen von Informationen. Dies gilt auch für Inhalte Dritter, die über dieses Angebot zugänglich sind.

Ein Dienst der *ETH-Bibliothek*
ETH Zürich, Rämistrasse 101, 8092 Zürich, Schweiz, www.library.ethz.ch

<http://www.e-periodica.ch>

Oswald zeigt: Klassik mit Linoleum

Jake Matthews

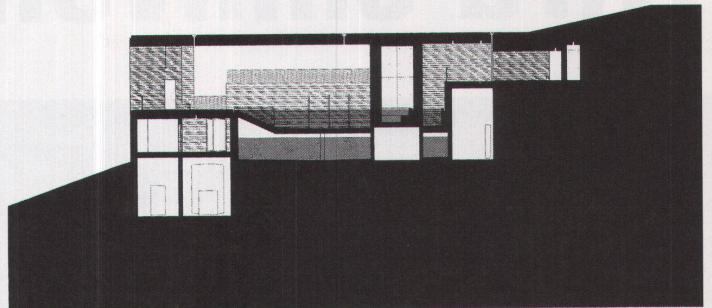


Der Linoleumtisch – Design: Silvio Schmed – ist typisch für das feine Handwerk aus der Möbelschreinerei Ph. Oswald. Sachlich, streng, perfekt in Form und Verarbeitung, ist er der Tischklassiker für mehr als einen Zweck. Jetzt zu sehen in der Ausstellung bei



Ph. Oswald, Schreinerei und Innenausbau AG
8154 Oberglatt, Bahnhofstrasse 54, Telefon 01 - 850 11 58

VORSCHAU



Schnitt durch das Thermalbad Vals

Thermalbad Vals

Kurz vor Weihnachten wird das neue Thermalbad in Vals eröffnet. Ein Bau von Peter Zumthor, der, schon bevor er fertig wurde, Diskussionen auslöste. Es ist Architektur aus Stein, Wasser und Licht. Benedikt Loderer besichtigt und berichtet.

Der neue Teufelhof

Basel hat einen neuen Ort: Das Galerihotel Teufelhof, eingebaut ins alte Stadthaus. Kurt Thut hat das Hotelmobiliar gestaltet. Cornelia Bauer hat darin gewohnt und geschlafen.

Mustergültige Sanierung

Saniert wird viel, aber nicht immer intelligent. Das Bundesamt für Energiewirtschaft und die Energiefachstelle des Kantons Zürich suchten in einem Wettbewerb mustergültige Sanierungskonzepte für Mehrfamilienhäuser. Benedikt Loderer stellt die Ergebnisse vor, die auch an der Swissbau in Basel ausgestellt werden.

«Hochparterre» Nr. 1/2 erscheint am 22. Januar 1997

IMPRESSUM

Illustrierte für Gestaltung und Architektur

Hochparterre AG
Ausstellungsstrasse 25
8005 Zürich
E-mail: hochparterre@access.ch
Homepage: <http://www.hochparterre.ch>

Redaktion/Verlag 01 / 444 28 88
Fax 01 / 444 28 89
Abonnemente 041 / 340 00 06
Fax 041 / 340 37 19
Anzeigen/Fax 062 / 726 00 00

REDAKTION
Benedikt Loderer (Chefredaktor)
Köbi Gantenbein (stv. Chefredaktor)
Barbara Schrag (Gestalterin)
Nadia Steinmann, Brigitte Blöchliger (Redaktorinnen)
Christoph Settele, Adalbert Locher (Redaktoren)
Claudine Hartung (Volontärin Grafik)

VERLAG
Kathrin Iseli-Siegenthaler, Erika Huber

ANZEIGEN
Susanna und Paolo Franzoni, Reitnau

ABONNEMENTSPREISE
Schweiz
1 Jahr (10 Ausgaben) Fr. 100.–*
Studenten (Ausweis) Fr. 50.–*
Ausland (Europa) Fr. 130.–*
Einzelkaufpreis Fr. 11.–*

* inkl. 2% MWST

KORREKTORAT
Elisabeth Sele, Vaduz

LITHO
Reno Media AG, Chur

DRUCK, VERTRIEB
Condrau SA, Chur/Disentis