

Zeitschrift: Hochparterre : Zeitschrift für Architektur und Design
Herausgeber: Hochparterre
Band: 25 (2012)
Heft: 11

Werbung

Nutzungsbedingungen

Die ETH-Bibliothek ist die Anbieterin der digitalisierten Zeitschriften. Sie besitzt keine Urheberrechte an den Zeitschriften und ist nicht verantwortlich für deren Inhalte. Die Rechte liegen in der Regel bei den Herausgebern beziehungsweise den externen Rechteinhabern. [Siehe Rechtliche Hinweise.](#)

Conditions d'utilisation

L'ETH Library est le fournisseur des revues numérisées. Elle ne détient aucun droit d'auteur sur les revues et n'est pas responsable de leur contenu. En règle générale, les droits sont détenus par les éditeurs ou les détenteurs de droits externes. [Voir Informations légales.](#)

Terms of use

The ETH Library is the provider of the digitised journals. It does not own any copyrights to the journals and is not responsible for their content. The rights usually lie with the publishers or the external rights holders. [See Legal notice.](#)

Download PDF: 30.01.2025

ETH-Bibliothek Zürich, E-Periodica, <https://www.e-periodica.ch>

tune the light



Cantax LED

Premiere für die jüngste Generation der Cantax LED-Strahler: Mit einer Auswahl an unterschiedlichen Abstrahlcharakteristiken, Größen und Leistungsstufen, die der LED neue Anwendungsgebiete erschließen. Wartungsfrei, kompakt und energieeffizient sind sie ideale Werkzeuge zur Kunst- und Ausstellungsbe-

leuchtung: Mit schonendem Licht ohne IR- oder UV-Anteile. Im Cantax Strahler liefern die neuesten Hochleistungs-LEDs in Warmweiß oder Neutralweiß jetzt Lichtströme bis zu 2160lm bei nur 27W Anschlussleistung. Nur bei ERCO gibt es die besonders effiziente LED-Lichttechnik aus Kollimatoren und Spherolitlinsen – mit sechs

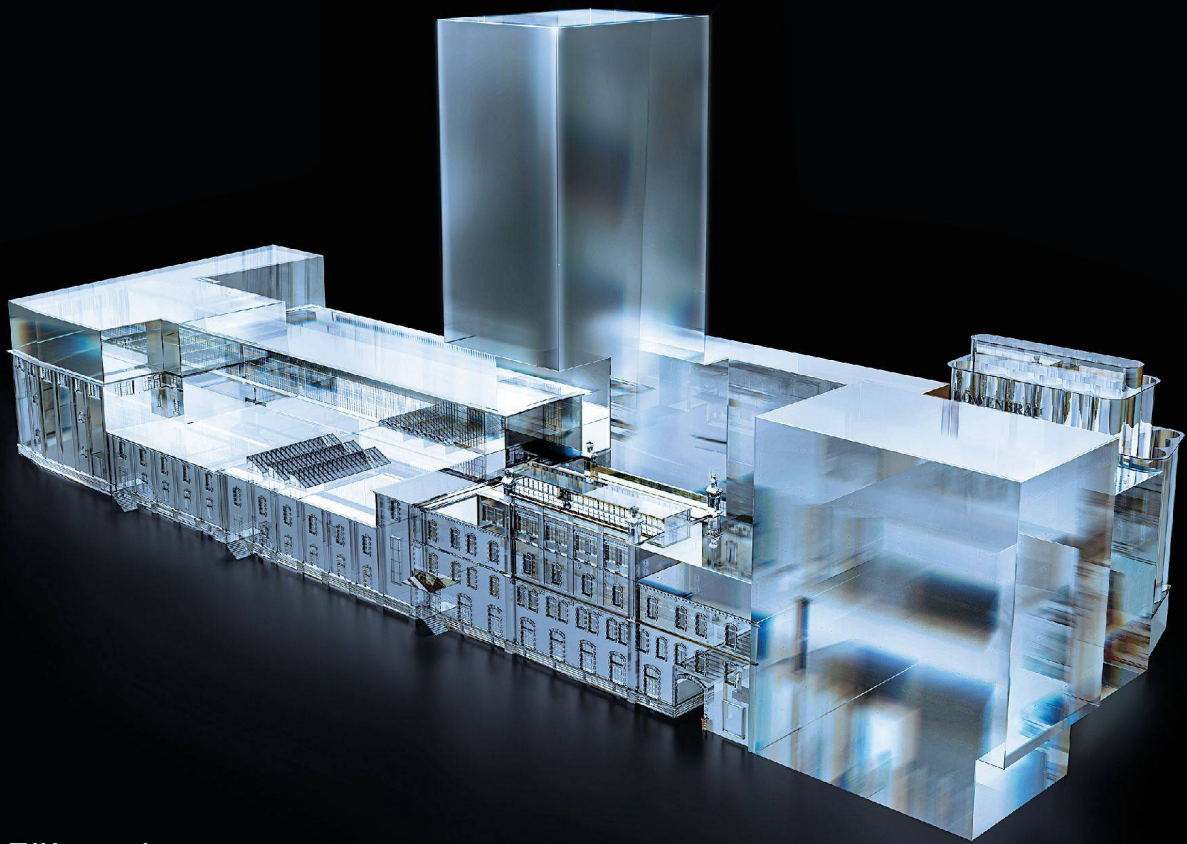
Lichtverteilungen von narrow spot bis wide flood, oval flood und wallwash: für kreative Lichtkonzepte mit effizientem Sehkomfort.

www.erco.com/cantax

ERCO

ARCHITEKTUR ERSCHAFFEN

Vectorworks.
Ihre Visionen. Perfekt realisiert.



Führende CAD-Spitzentechnologie

Mit Vectorworks verfügen Sie über alle Technologien, um die Ausführungsplanung komplexer Grossprojekte effizient zu bewältigen, z. B. das Löwenbräu-Areal von Gigon/Guyer Architekten und atelier ww.

www.vectorworks.ch

Löwenbräu-Areal, Zürich. Gigon/Guyer Architekten und atelier ww