

Zeitschrift: Hochparterre : Zeitschrift für Architektur und Design
Herausgeber: Hochparterre
Band: 31 (2018)
Heft: [13]: Digitale Zusammenarbeit

Titelseiten

Nutzungsbedingungen

Die ETH-Bibliothek ist die Anbieterin der digitalisierten Zeitschriften. Sie besitzt keine Urheberrechte an den Zeitschriften und ist nicht verantwortlich für deren Inhalte. Die Rechte liegen in der Regel bei den Herausgebern beziehungsweise den externen Rechteinhabern. [Siehe Rechtliche Hinweise.](#)

Conditions d'utilisation

L'ETH Library est le fournisseur des revues numérisées. Elle ne détient aucun droit d'auteur sur les revues et n'est pas responsable de leur contenu. En règle générale, les droits sont détenus par les éditeurs ou les détenteurs de droits externes. [Voir Informations légales.](#)

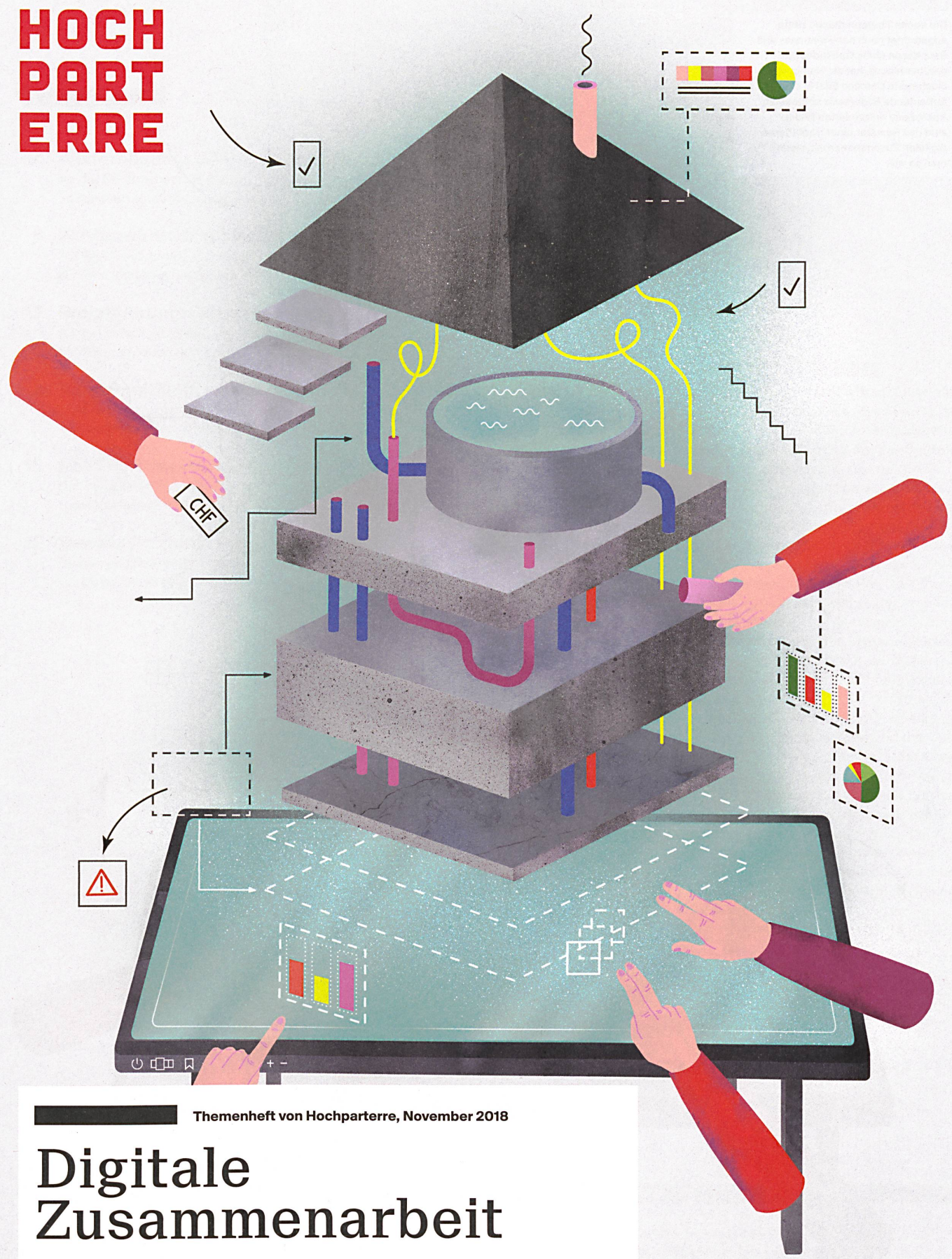
Terms of use

The ETH Library is the provider of the digitised journals. It does not own any copyrights to the journals and is not responsible for their content. The rights usually lie with the publishers or the external rights holders. [See Legal notice.](#)

Download PDF: 30.01.2025

ETH-Bibliothek Zürich, E-Periodica, <https://www.e-periodica.ch>

**HOCH
PART
ERRE**



Themenheft von Hochparterre, November 2018

Digitale Zusammenarbeit

Modellbasiertes Planen und Bauen: Anwender berichten über ihre Erfahrungen mit der BIM-Methode – über alle Bauphasen und darüber hinaus.

Die sechs Themen dieses Hefts, angeordnet nach den Planungs- und Bauphasen eines Gebäudes und darüber hinaus, hat die Hamburger Illustratorin Caroline Eitel in eine fortlaufende Bilderserie umgesetzt. Auch diese (informierten Bilder) sind das Resultat einer fruchtbaren digitalen Zusammenarbeit, wenn man so will.

