

**Zeitschrift:** Horizons : le magazine suisse de la recherche scientifique  
**Herausgeber:** Fonds National Suisse de la Recherche Scientifique  
**Band:** - (1994)  
**Heft:** 22

## **Inhaltsverzeichnis**

### **Nutzungsbedingungen**

Die ETH-Bibliothek ist die Anbieterin der digitalisierten Zeitschriften. Sie besitzt keine Urheberrechte an den Zeitschriften und ist nicht verantwortlich für deren Inhalte. Die Rechte liegen in der Regel bei den Herausgebern beziehungsweise den externen Rechteinhabern. [Siehe Rechtliche Hinweise.](#)

### **Conditions d'utilisation**

L'ETH Library est le fournisseur des revues numérisées. Elle ne détient aucun droit d'auteur sur les revues et n'est pas responsable de leur contenu. En règle générale, les droits sont détenus par les éditeurs ou les détenteurs de droits externes. [Voir Informations légales.](#)

### **Terms of use**

The ETH Library is the provider of the digitised journals. It does not own any copyrights to the journals and is not responsible for their content. The rights usually lie with the publishers or the external rights holders. [See Legal notice.](#)

**Download PDF:** 08.02.2025

**ETH-Bibliothek Zürich, E-Periodica, <https://www.e-periodica.ch>**

# HORIZONS

Editorial ..... 4

Augusta Raurica ..... 5-7

Du nouveau pour le bois suisse ..... 8-9

A l'Horizon ..... 10-11

Héritage de l'époque glaciaire ..... 12-13

La science du comprimé ..... 14-15

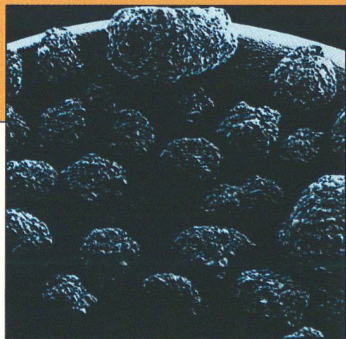
Les premiers pas industriels des céramiques magiques ..... 16-17

World Science : La lumière des Anglais ..... 18

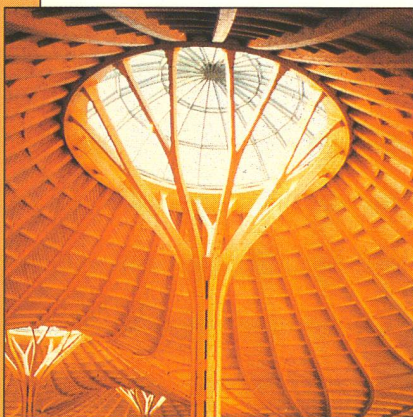
FN-News ..... 19

## Couverture:

Vus au microscope électronique, des granules de lactose prêts à être agrégés pour former des comprimés. La taille des granules joue un rôle essentiel dans l'efficacité des médicaments (pages 14-15).

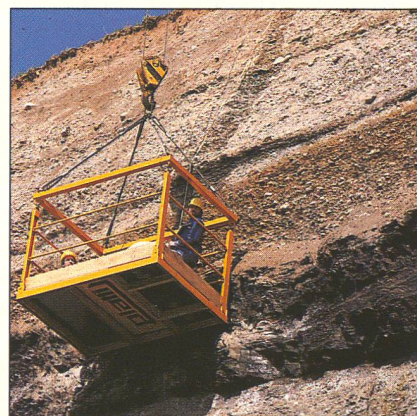


L'ancienne ville romaine d'**Augusta Raurica**, située sur le Rhin près de Bâle, est fouillée depuis 400 ans. Les archéologues s'intéressent depuis peu aux dépotoirs de la ville car ce sont des mines d'information sur la vie quotidienne de l'époque.



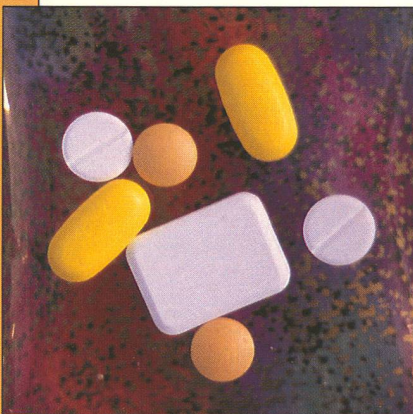
8-9

Le **bois suisse** est mal exploité. Il possède pourtant de grandes qualités pour la construction – à condition de savoir le sélectionner et de l'assembler avec art.



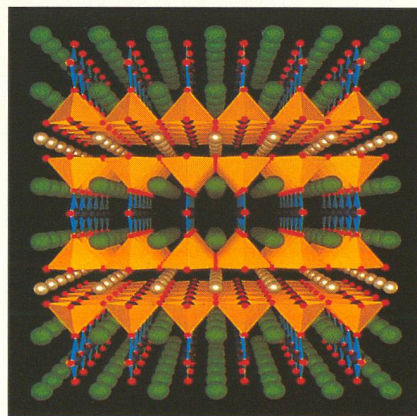
12-13

La **géologie du Quaternaire**, c'est-à-dire l'étude de la dernière période de l'histoire de la Terre, est devenue une discipline «stratégique».



14-15

Des chercheurs développent une véritable science pour améliorer l'efficacité thérapeutique des **comprimés**. Ils travaillent évidemment à Bâle, haut lieu de la pharmacie.



16-17

Les **céramiques supraconductrices** ont beaucoup fait parler d'elles en 1986, année de leur découverte. Le Programme national de recherche 30 leur est consacré. Bilan intermédiaire. (Photo: Structure moléculaire d'une céramique supraconductrice)