

Zeitschrift: Horizons : le magazine suisse de la recherche scientifique
Herausgeber: Fonds National Suisse de la Recherche Scientifique
Band: - (1997)
Heft: 34

Inhaltsverzeichnis

Nutzungsbedingungen

Die ETH-Bibliothek ist die Anbieterin der digitalisierten Zeitschriften. Sie besitzt keine Urheberrechte an den Zeitschriften und ist nicht verantwortlich für deren Inhalte. Die Rechte liegen in der Regel bei den Herausgebern beziehungsweise den externen Rechteinhabern. [Siehe Rechtliche Hinweise.](#)

Conditions d'utilisation

L'ETH Library est le fournisseur des revues numérisées. Elle ne détient aucun droit d'auteur sur les revues et n'est pas responsable de leur contenu. En règle générale, les droits sont détenus par les éditeurs ou les détenteurs de droits externes. [Voir Informations légales.](#)

Terms of use

The ETH Library is the provider of the digitised journals. It does not own any copyrights to the journals and is not responsible for their content. The rights usually lie with the publishers or the external rights holders. [See Legal notice.](#)

Download PDF: 08.02.2025

ETH-Bibliothek Zürich, E-Periodica, <https://www.e-periodica.ch>

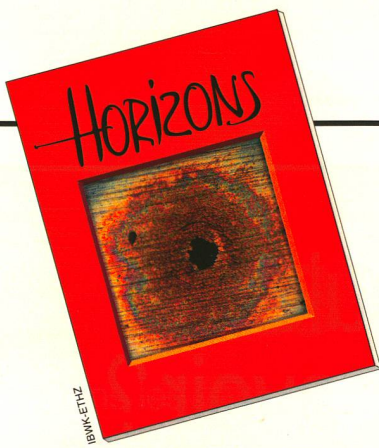


Photo de couverture :

Agrandi 280 fois, un petit trou à la surface de l'acier inoxydable. Il a été provoqué par la dissolution d'une minuscule inclusion de sulfure de manganèse, et c'est de là que se répand la corrosion (voir pages 16-17).

Malgré des années de recherches, le **cancer** reste la seconde cause de décès dans les pays industrialisés. De nouvelles découvertes sur l'invulnérabilité de certaines tumeurs pourraient changer les choses.

5-7



Uni. Lausanne



cebos

8-9

Entre la fin du XVI^e siècle et le milieu du XVII^e, le Pays de Vaud a connu un nombre record de **procès de sorcellerie**. En étudiant des manuscrits de l'occupant bernois, un historien en analyse les raisons.

SOMMAIRE

N° 34, Septembre 1997

Editorial 4

Cancer : le trident de la mort 5-7

Quand le Pays de Vaud brûlait 22 sorciers par an 8-9

A l'Horizon 10-11

La plainte lumineuse des végétaux 12-13

Nos cellules doivent être mâles ou femelles 14-15

Grains de corrosion .. 16-17

World Science : L'école face à la pluralité des cultures 18

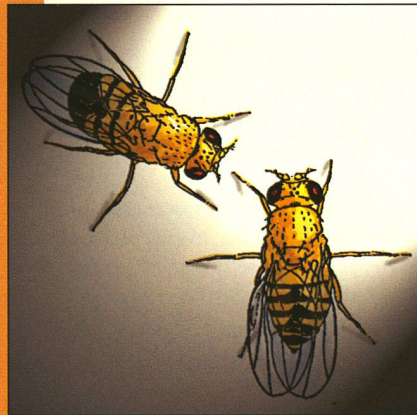
News 19

12-13

Bien avant que les premiers symptômes de maladie ou de sécheresse n'apparaissent, on peut savoir qu'une plante souffre en mesurant sa **fluorescence**.



cebos



A. Cadabra

14-15

Toutes les cellules de notre corps ont un sexe. Pour comprendre comment elles deviennent **femelles ou mâles**, des chercheurs étudient des embryons de mouche drosophile.

16-17

Même le plus inoxydable des aciers inoxydables peut être victime de la **corrosion**. Des ingénieurs ont développé une nouvelle méthode microscopique pour comprendre comment débute les dégâts.



cebos